

Викторина по
правилам дорожного движения

Безопаснос ть на дороге

Данилова Ольга Валерьевна, преподаватель-организатор
ОБЖ

МОУ «Средняя общеобразовательная школа № 18»
г. Электросталь Московской области



КРАСНЫЙ	<u>5</u>	<u>10</u>	<u>15</u>	<u>20</u>	<u>25</u>
СИНИЙ	<u>5</u>	<u>10</u>	<u>15</u>	<u>20</u>	<u>25</u>
БЕЛЫЙ	<u>5</u>	<u>10</u>	<u>15</u>	<u>20</u>	<u>25</u>
ЖЕЛТЫЙ	<u>5</u>	<u>10</u>	<u>15</u>	<u>20</u>	<u>25</u>
ЗЕЛЕНый	<u>5</u>	<u>10</u>	<u>15</u>	<u>20</u>	<u>25</u>

***Какое движение
транспортных средств
установлено в Российской
Федерации?***

а. Правостороннее

б. Левостороннее

в. В обоих направлениях



Что такое перекрёсток?

- а. Место пересечения, примыкания или разветвление дорог на одном уровне, ограниченное воображаемыми линиями, соединяющими соответственно противоположные, наиболее удалённые от центра перекрёстка начала закруглений проезжих частей
- б. Выезды с прилегающих территорий



Что такое главная дорога?

- а. Дорога, на которой предоставлено право преимущественного проезда нерегулируемых перекрёстков
- б. Дорога с твёрдым покрытием (асфальт и т.п.) по отношению к грунтовой
- в. Оба вышеперечисленных определения



Что такое тротуар?

а. Элемент дороги, предназначенный для движения безрельсовых транспортных средств

б. Элемент дороги, предназначенный для движения пешеходов и примыкающий к проезжей части или отделённый от неё газоном

в. Элемент дороги, предназначенный для движения маршрутных транспортных средств



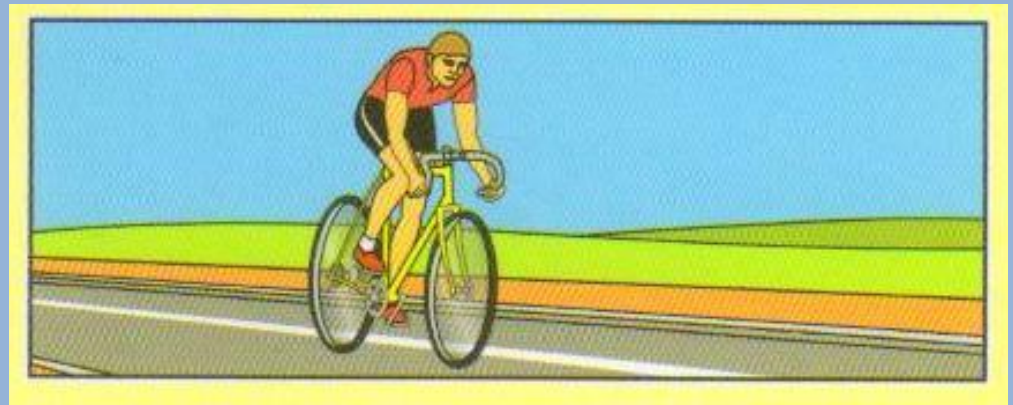
Какое транспортное средство называется маршрутным?

- а. Транспортное средство, кроме мопеда, приводимое в движение двигателем
- б. Устройство, предназначенное для перевозки по дорогам людей, грузов или оборудования, установленного на нём
- в. Транспортное средство общего пользования (автобус, троллейбус, трамвай), предназначенное для перевозки по дорогам людей и движущееся по установленному маршруту с обозначенными местами остановок



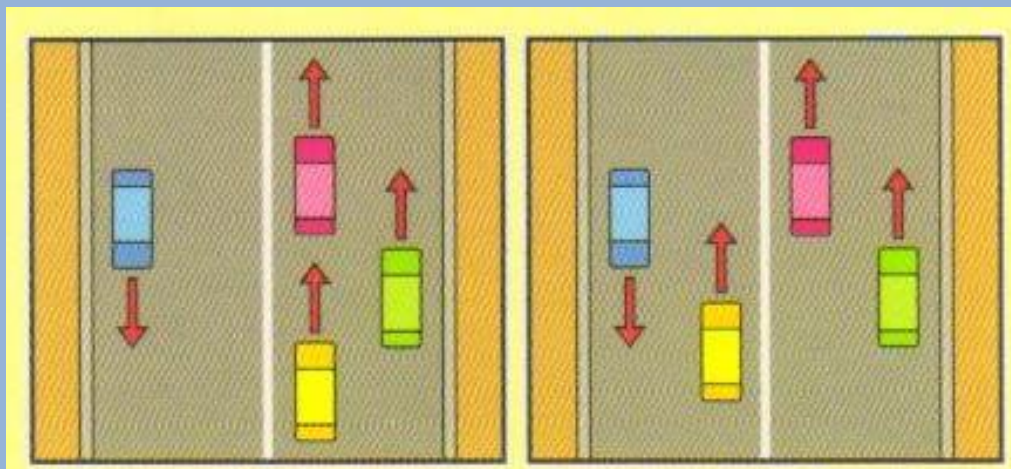
По какой полосе дороги должны двигаться велосипедисты?

- а. По той, на которой меньше всего транспорта
- б. По крайней правой
- в. По крайней левой



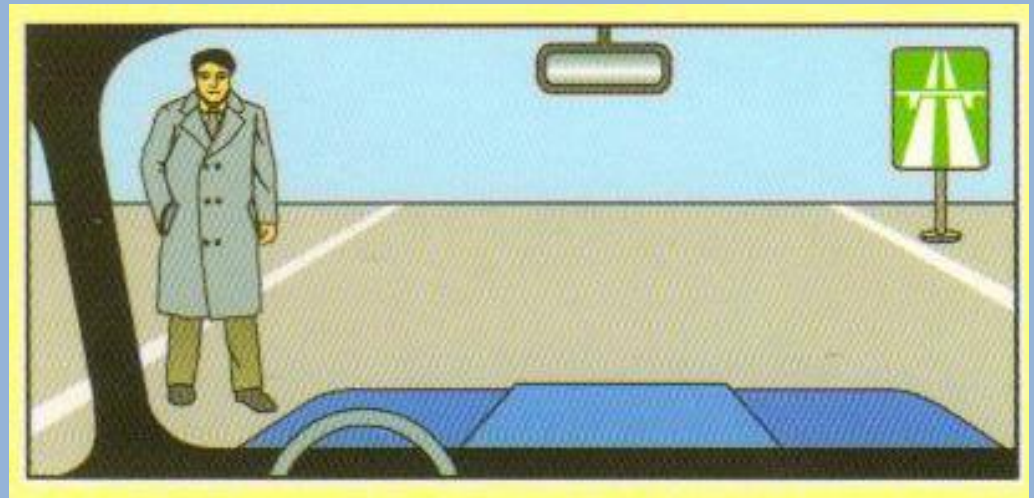
На каком рисунке машины не нарушают правила дорожного движения?

- а. На левом рисунке
- б. На правом рисунке
- в. На обоих рисунках



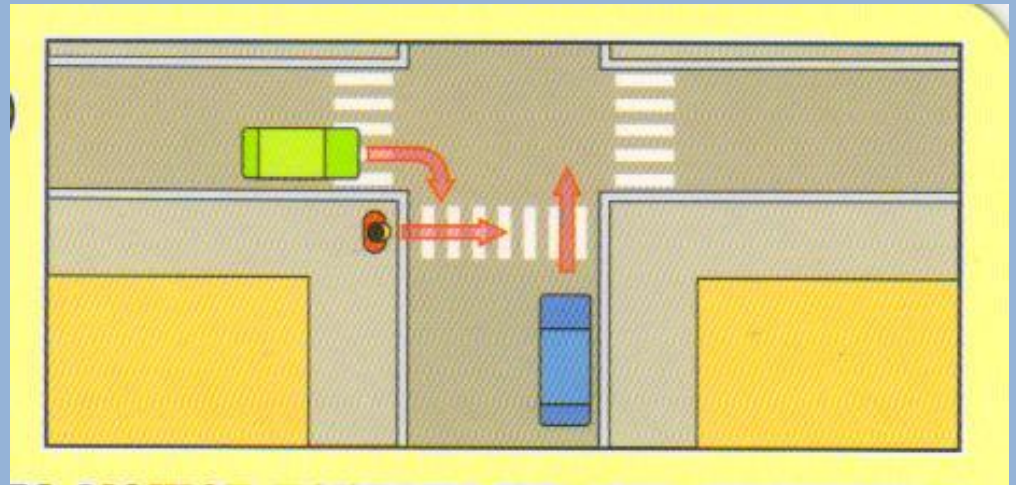
Может ли пешеход двигаться по автомагистрали?

- а. Да
- б. Да, только по крайней левой полосе
- в. Нет



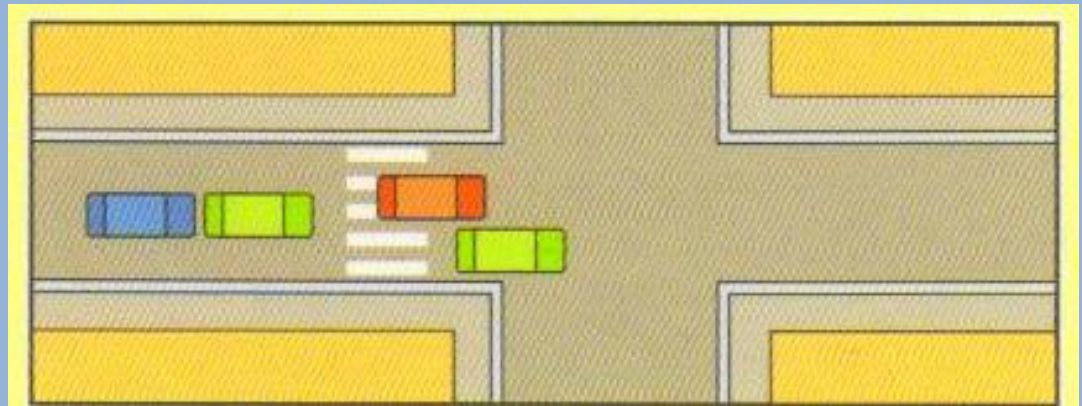
Кто может первым начать движение (для машин горит красный свет)?

- а. Зелёная машина
- б. Пешеход
- в. Синяя машина



Может ли водитель красной машины въехать на пешеходный переход, если за ним образовался затор?

- а. Нет
- б. Да
- в. Да, если на переходе нет пешеходов



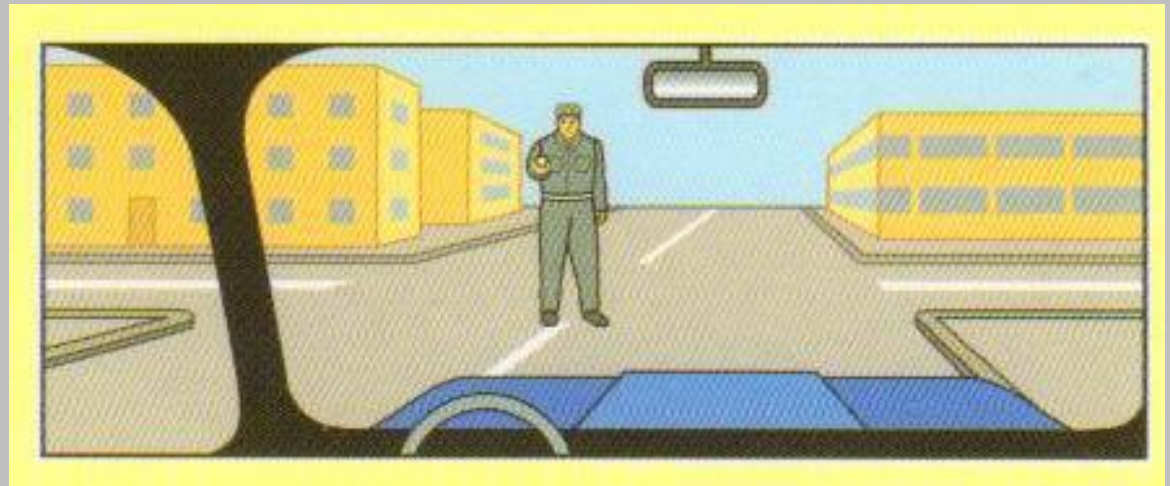
Можете ли вы, являясь водителем синей машины, начать движение?

- а. Да, во всех направлениях
- б. Да, только прямо
- в. Нет



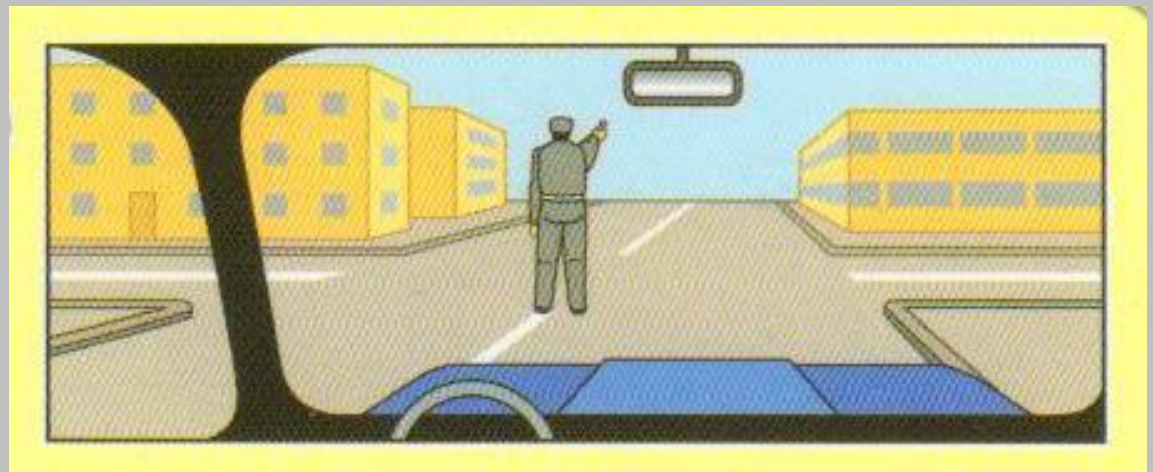
Можете ли вы, являясь водителем синей машины, начать движение?

- а. Да, во всех направлениях
- б. Да, только направо
- в. Нет



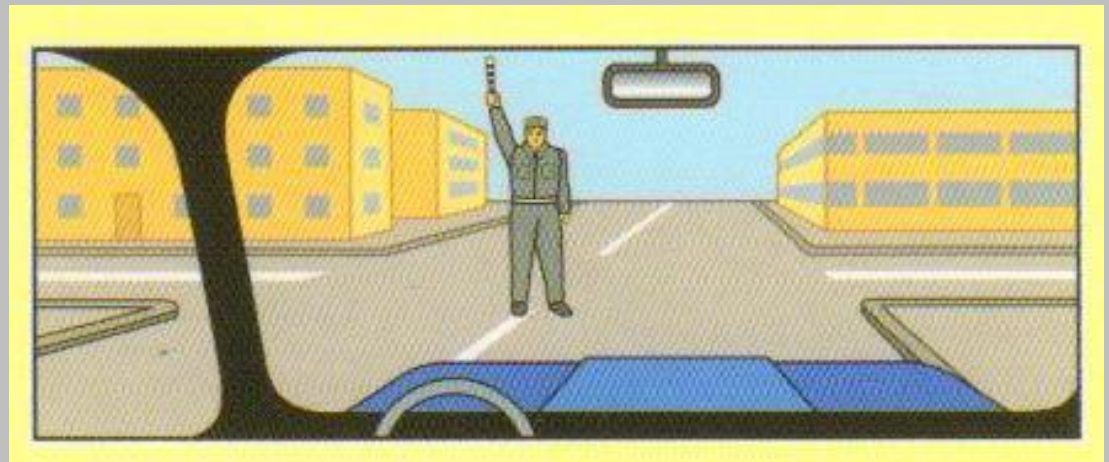
Можете ли вы, являясь водителем синей машины, начать движение?

- а. Да, во всех направлениях
- б. Да, только направо
- в. Нет



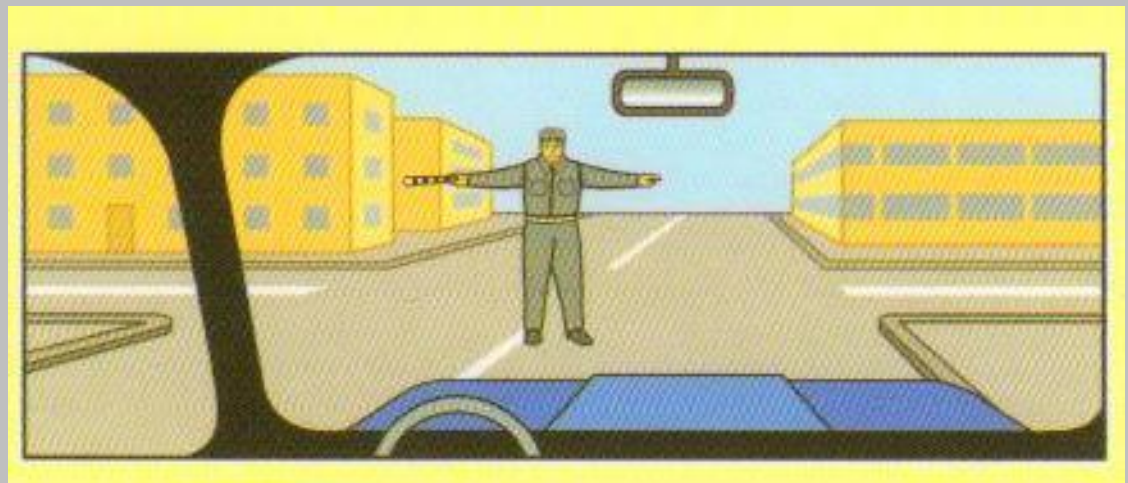
Можете ли вы, являясь водителем синей машины, начать движение?

- а. Да, во всех направлениях
- б. Да, только направо
- в. Нет



Можете ли вы, являясь водителем синей машины, начать движение?

- а. Да, во всех направлениях
- б. Да, только прямо и направо
- в. Нет



Где должны двигаться группы детей?

- а. Только по тротуарам и пешеходным дорожкам, а при их отсутствии – по обочинам
- б. Только по тротуарам
- в. Только по пешеходным дорожкам



**Где пассажир обязан
производить посадку и
высадку в (из) транспортного
средства?**

- а. В любом месте
- б. Со стороны тротуара или обочины и
только после полной остановки
транспортного средства
- в. Со стороны проезжей части



Могут ли дети до 12-летнего возраста ездить на заднем сиденье мотоцикла?

- а. Нет
- б. Да
- в. Могут, но только с использованием
специальных детских удерживающих
устройств



Кому должен уступить дорогу водитель при выезде на дорогу с прилегающей территории?

- а. Транспортным средствам и пешеходам,
движущимся по ней
- б. Только пешеходам, движущимся по ней
- в. Имеет преимущества перед
транспортными средствами,
движущимся по ней



Что при ДТП обязан сделать водитель, причастный к нему?

- а. Продолжить движение
- б. Остановить транспортное средство, включить аварийную световую сигнализацию и выставить знак аварийной остановки
- в. Скрыться с места происшествия



Какой из этих знаков разрешает движение только пешеходам?



а. 2

б. 1

в. 3



Какой из этих знаков называется «Главная дорога»?



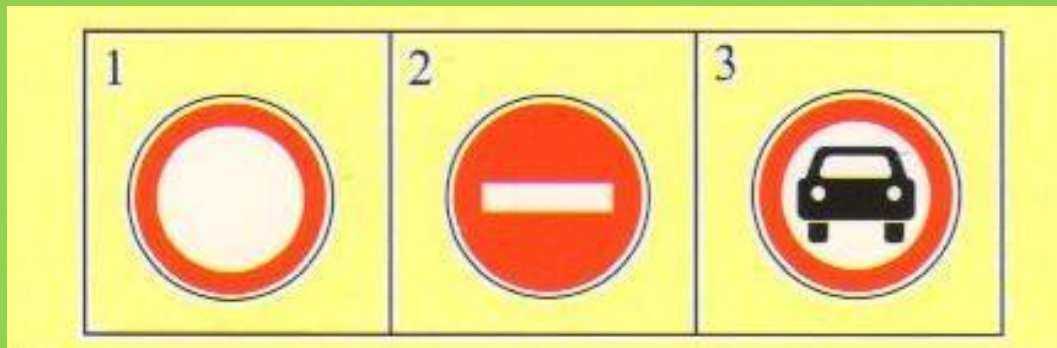
а. 5

б. 2 и 3

в. 1



Какой из этих знаков называется «Движение запрещено»?



а. 1

б. 2

в. 3



**Какой из этих знаков
называется
«Железнодорожный переезд со
шлагбаумом»?**



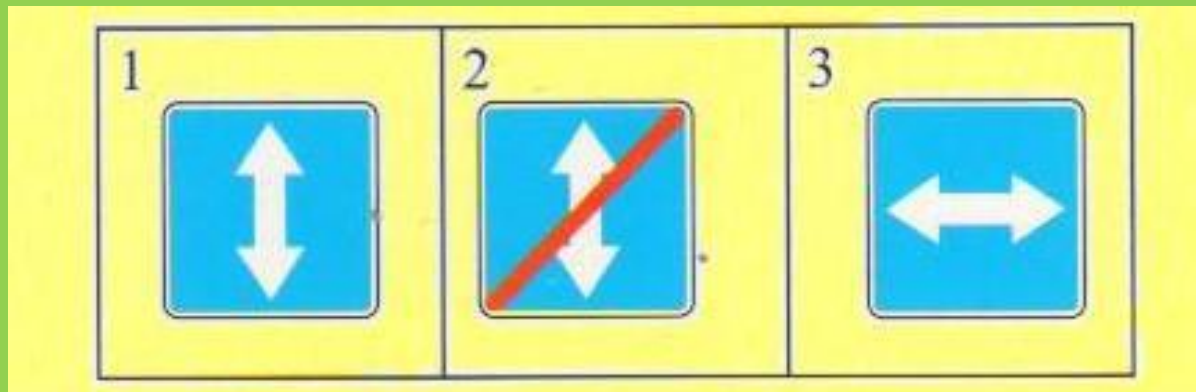
а. 2

б. 1

в. 3



Какой из этих знаков называется «Реверсивное движение»?



а. 1

б. 3

в. 2



БЕРНО



HEBERHO





ПРАВИЛЬНЫЕ ОТВЕТЫ

красный	а	а	в	б	в
синий	б	а	в	б	а
белый	а	б	в	в	в
желтый	а	б	а	а	б
зеленый	б	в	а	б	а

ИСТОЧНИКИ

- Правила дорожного движения
- Настольная игра «Я – пешеход»
- Картинки и схемы дорожных ситуаций из личного архива автора