

Влияние алкоголя на организм человека

Исполнители: Поротников Антон,

Паклин Роман

ученики 8 «б» класса.

АЛКОГОЛЬ-



Это протоплазматический яд, в первую очередь губительно влияющий на эндокринную, нервную, сердечно-сосудистую пищеварительную и половую систему. Даже при единичных дозах может нанести серьезный вред организму. Постоянное употребление может привести к тяжёлым заболеваниям, приводящим к смерти.

Самый страшный наркотик

Алкоголь влияет на организм в 4-5 раз сильнее, чем никотин и в 2 раза сильнее, чем сами наркотические средства. Но в отличие от них, опьянение возникает только при больших дозах



Биохимический механизм воздействия на организм.

- ❑ Нарушение в обмене веществ и в энергетическом балансе приводят к изменениям контрольно-регуляторной функции нервных клеток.
- ❑ Около 85% алкоголя, попавшего в организм, разрушается в печени, частично окисляясь до уксусной кислоты.
- ❑ При систематическом употреблении алкоголя снижается устойчивость организма к инфекциям и влиянию отравляющих веществ.
- ❑ Под влиянием алкоголя некоторые лекарства начинают проявлять совершенно неожиданные свойства: лечение не даёт положительного эффекта, а состояние ухудшается.

Степени отравления алкоголем:

- 1) Из-за паралича мозговых центров у человека наблюдаются лёгкое психическое возбуждение и повышенная двигательная активность.
- 2) Наблюдается сильное психомоторное возбуждение, нарушение координации движений и начальная фаза помрачения сознания.
- 3) Человек находится без сознания, но рефлексy у него сохраняются и все ещё в нормальном состоянии находятся дыхательная и сердечно-сосудистая системы.
- 4) Человек сильно бледнеет в связи с резким падением артериального давления и ослаблением дыхания, он впадает в кому, и это может кончиться смертью.

Влияние алкоголя на подростковый организм

Во время формирования организма, отравляющая деятельность алкоголя возрастает на 40%.
Несмотря на это Россия лидирует в мире по подростковому алкоголизму.



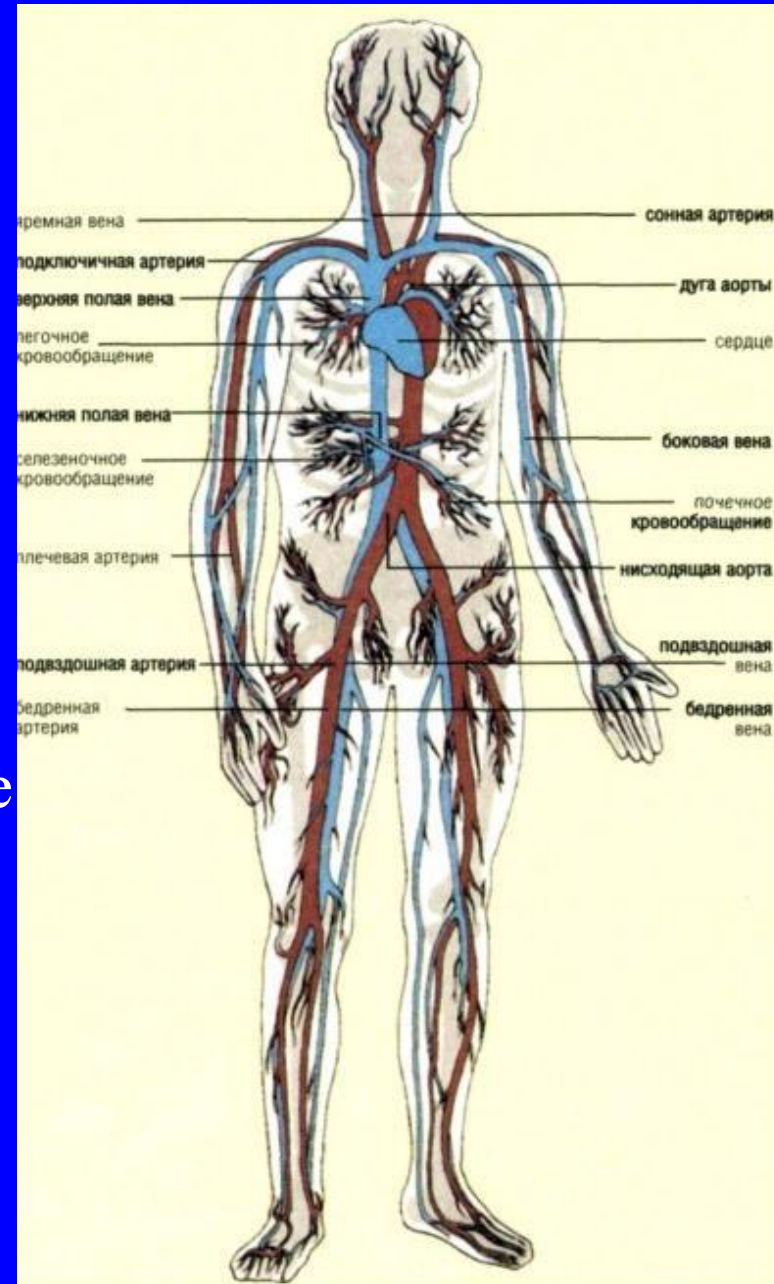
Системы организма, на которые влияет алкоголь

- Сердечно-сосудистая
- Эндокринная
- Нервная
- Половая
- Пищеварительная

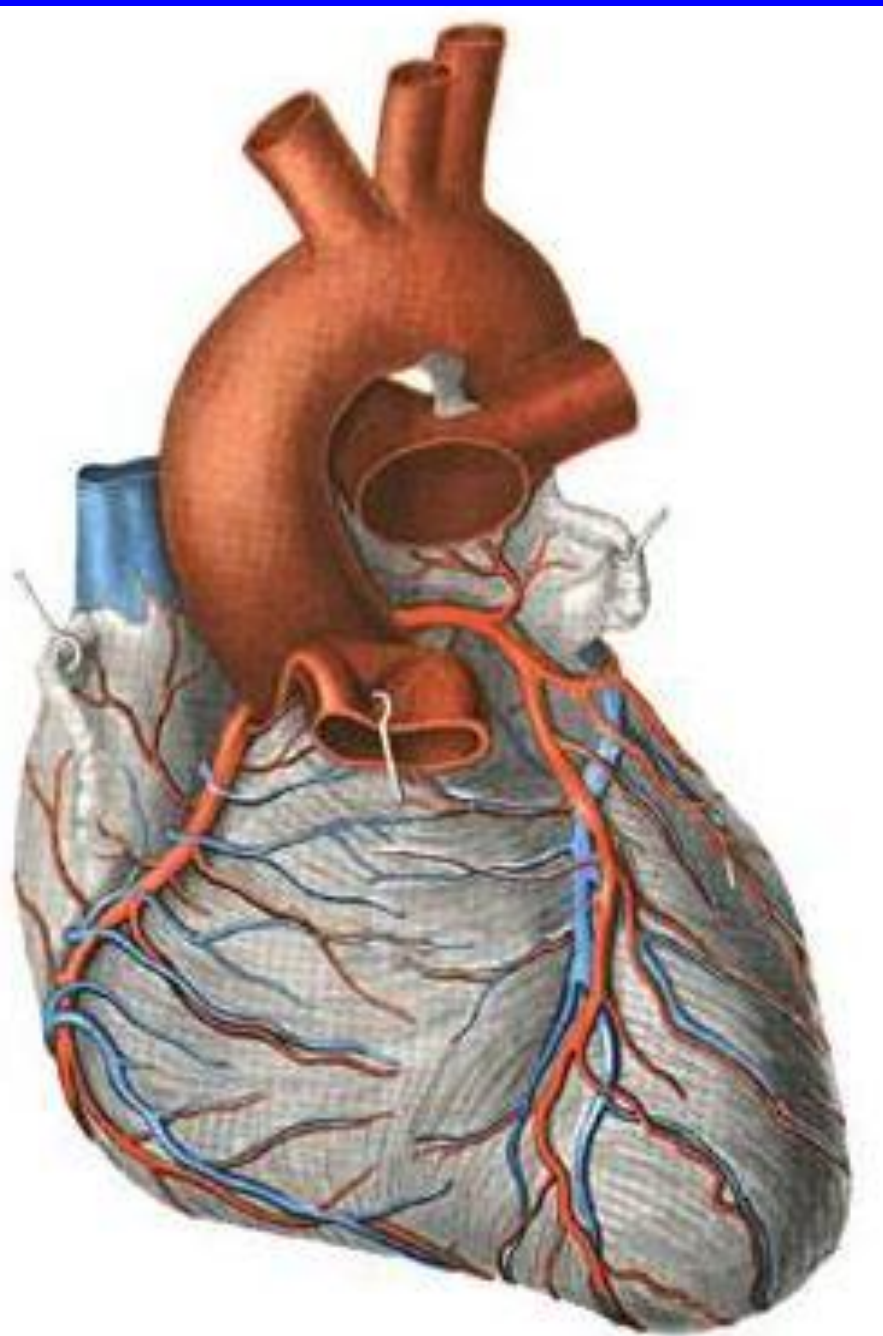
Сердечно-сосудистая система

Хроническое алкогольное отравление создаёт благоприятные условия для возникновения гипертонической болезни и ухудшает её. Ускоряется развитие Атеросклероза.

Атеросклеротические поражения мозговых и сердечных артерий часто становятся причиной смерти в результате инфаркта или инсульта.



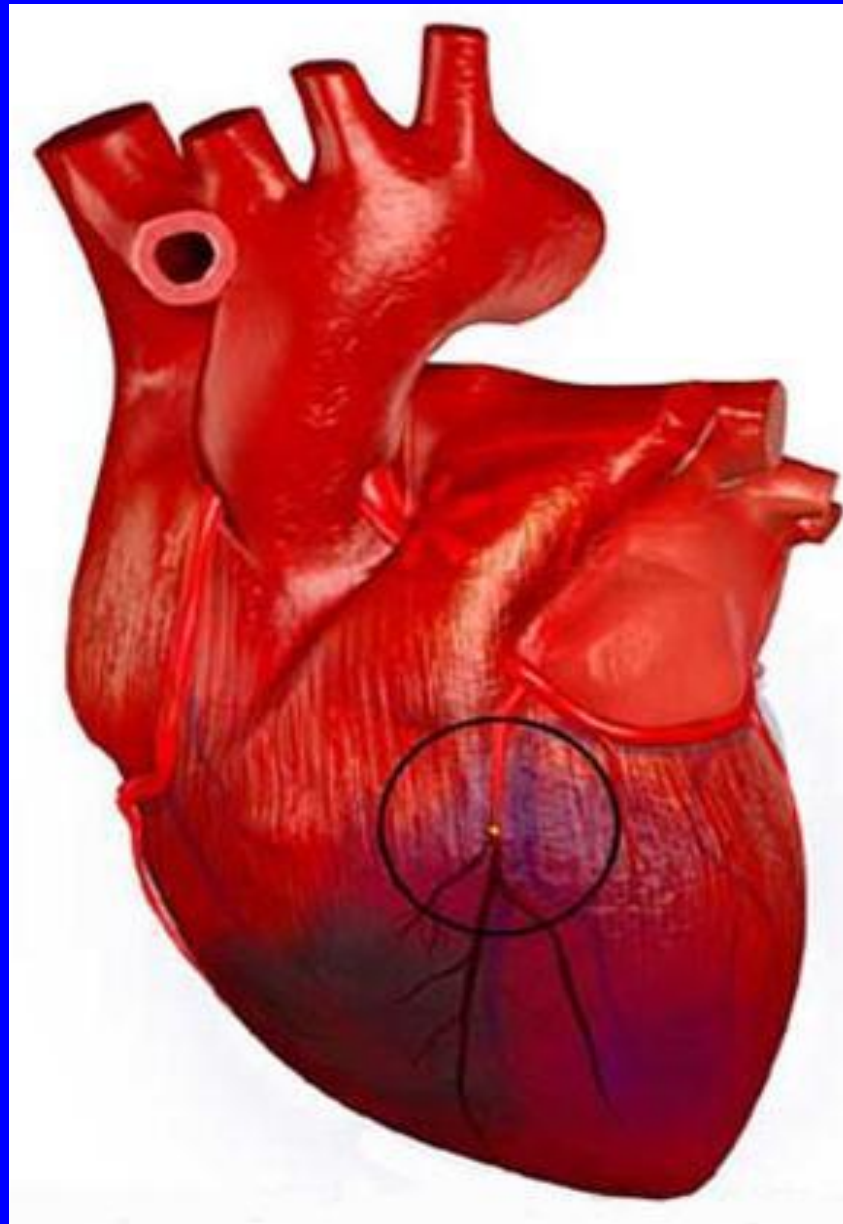
Сердце



При постоянном употреблении алкоголя, в начале сбивается ритм сердца, переходит в постоянные тяжелые расстройства и заканчивается сердечной недостаточностью.

Одним из ранних проявлений поражения сердечной мышцы является нарушение ритма её сокращений и проводимости нервных импульсов.

Инфаркт сердца

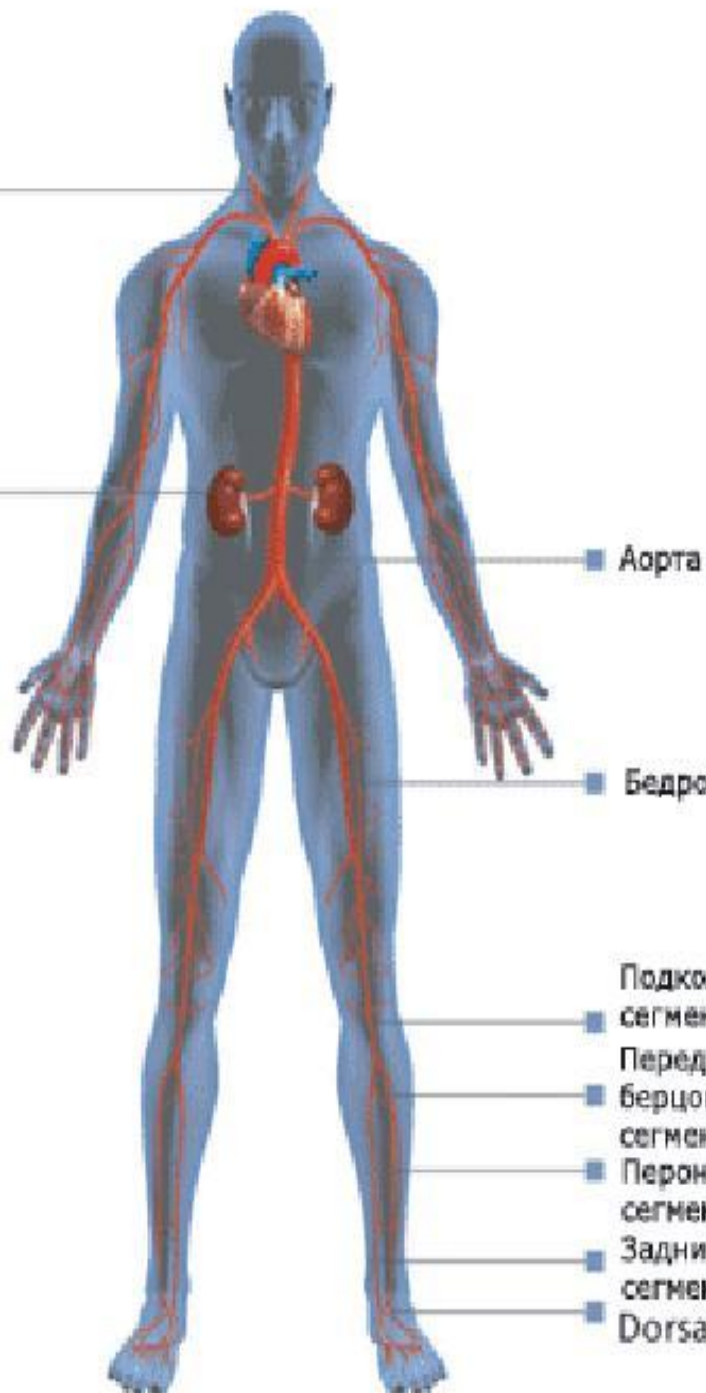


Атеросклероз сонных артерий

Сонная артерия

Атеросклероз почечных артерий

Почечные артерии



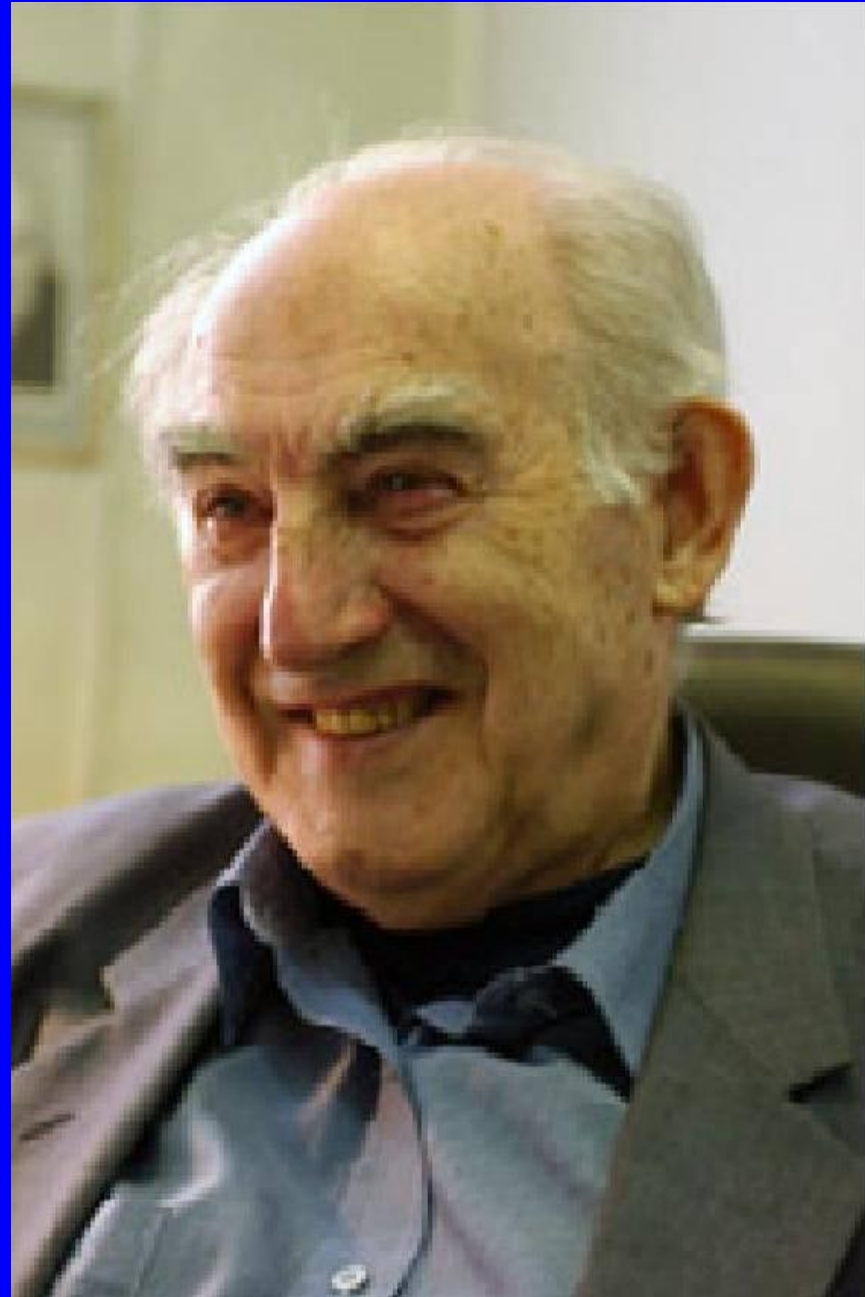
Заболевание брюшной части аорты

Болезнь периферических артерий

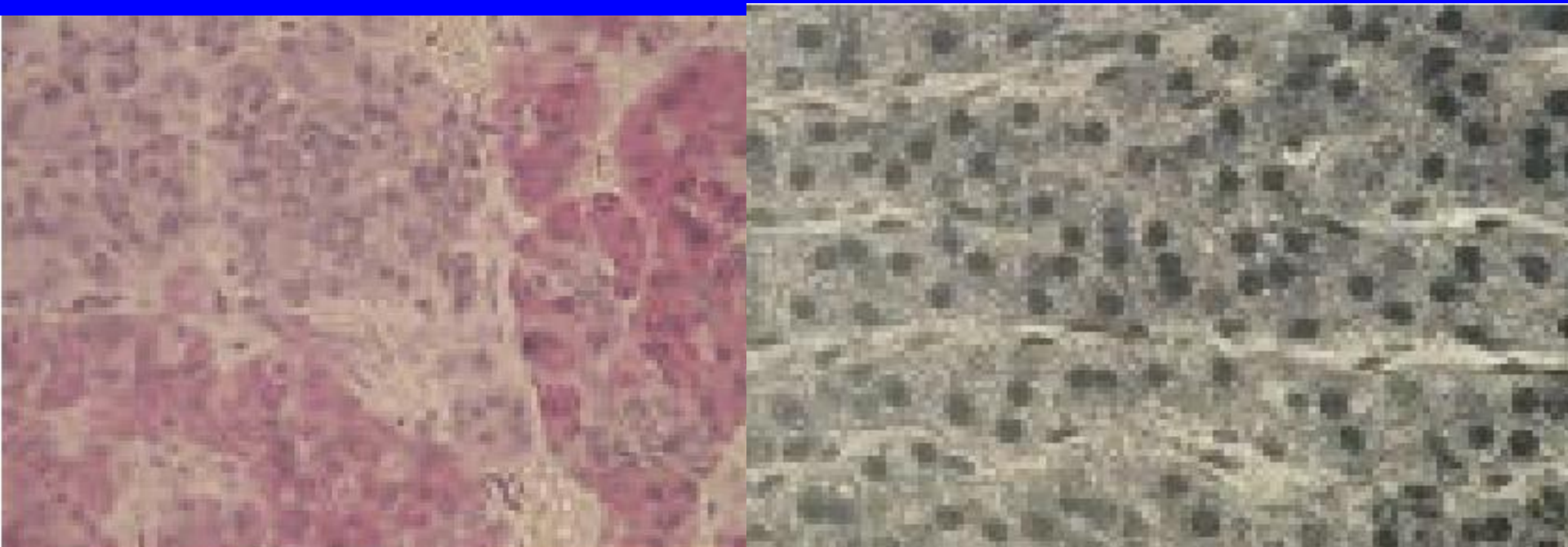
Атеросклероз аорто-подвздошного сегмента
Заболевание берцово-перонийальной артерии
Бедренно-подколенный сегмент

И.А.Раппопорт

Учёный установил, что у алкоголиков сердечно-сосудистые заболевания развиваются быстрее и раньше, чем у нормальных людей. И смерть возникает раньше и чаще у пьяниц, чем у людей с теми же проблемами.



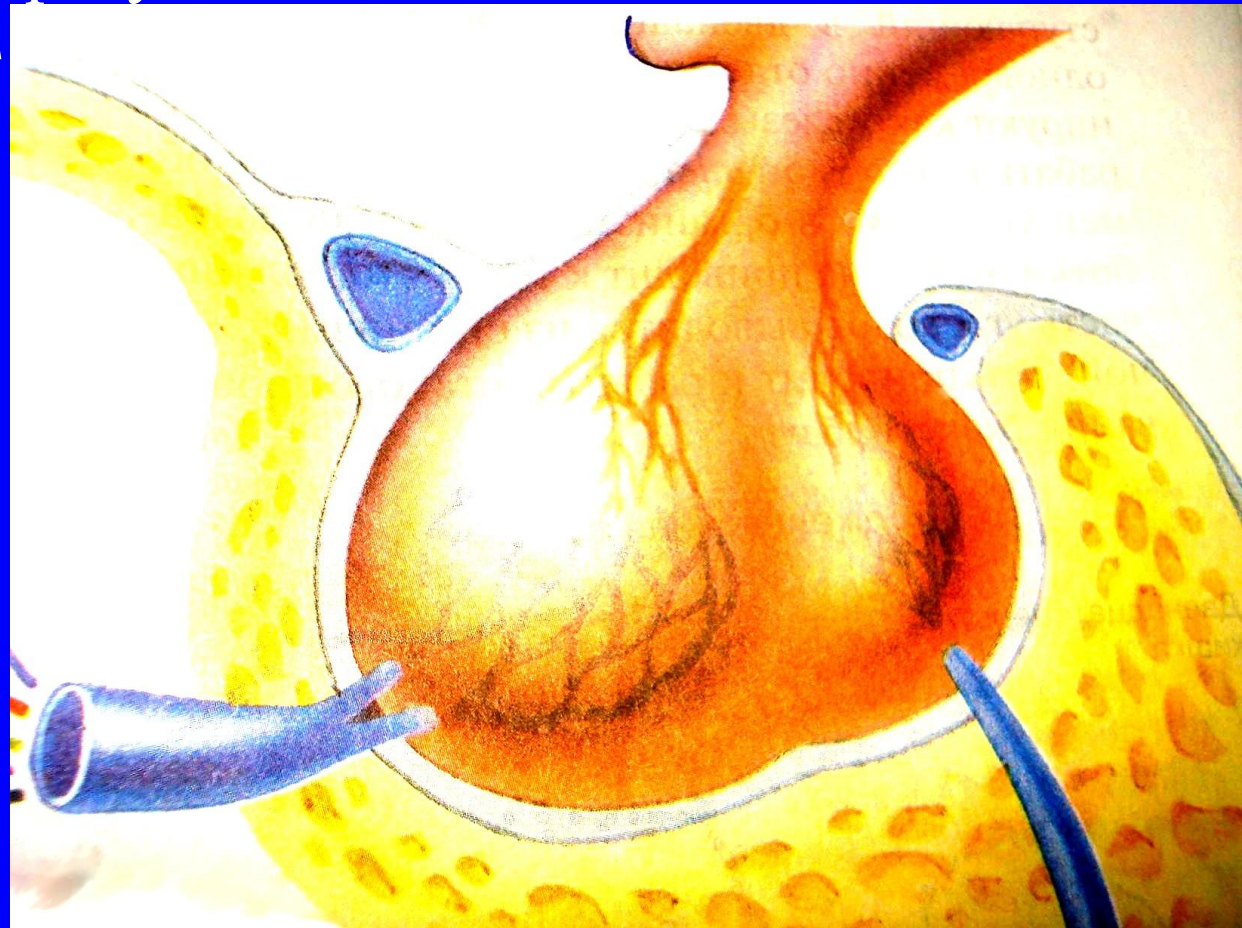
Эндокринная система.



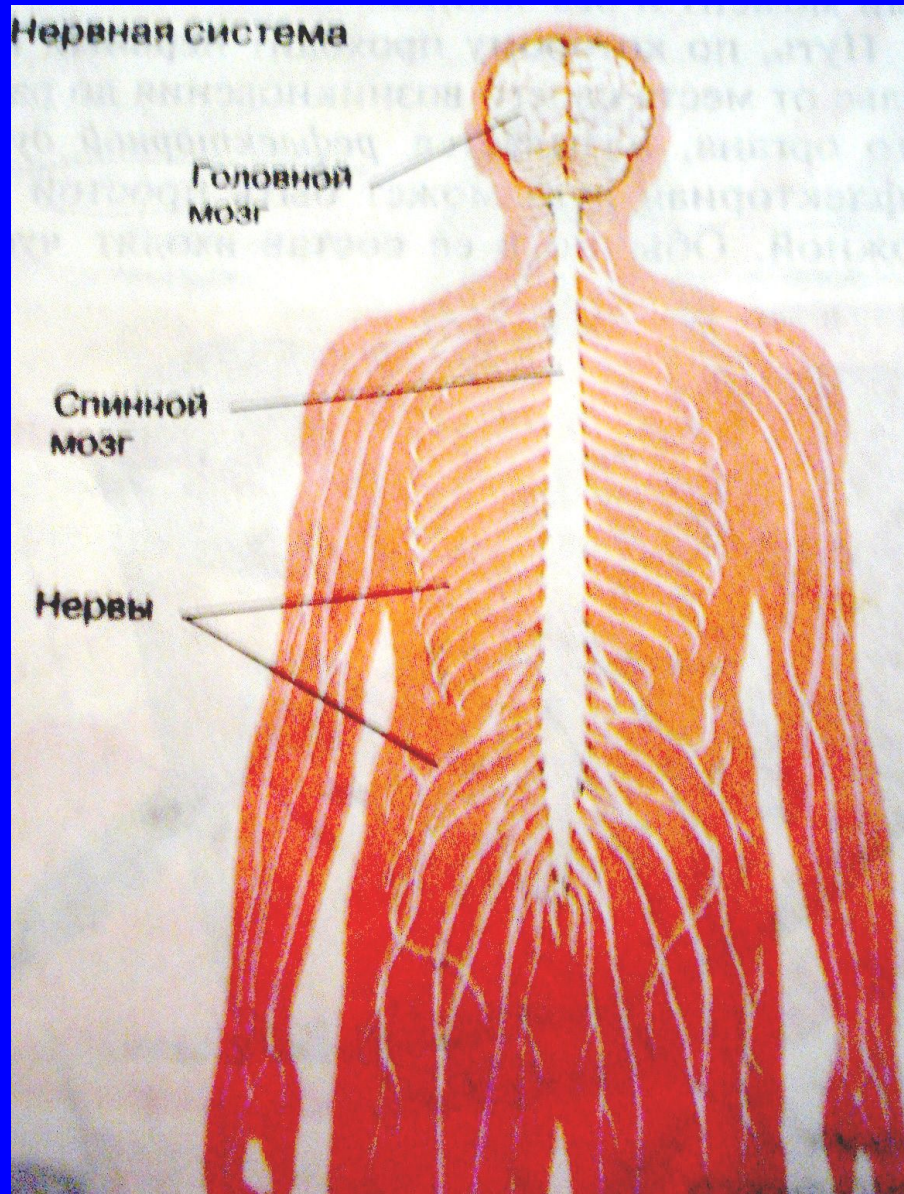
Повреждение эндокринной системы значит повреждение желёз и всех органов, где есть эти железы.

Гипофиз

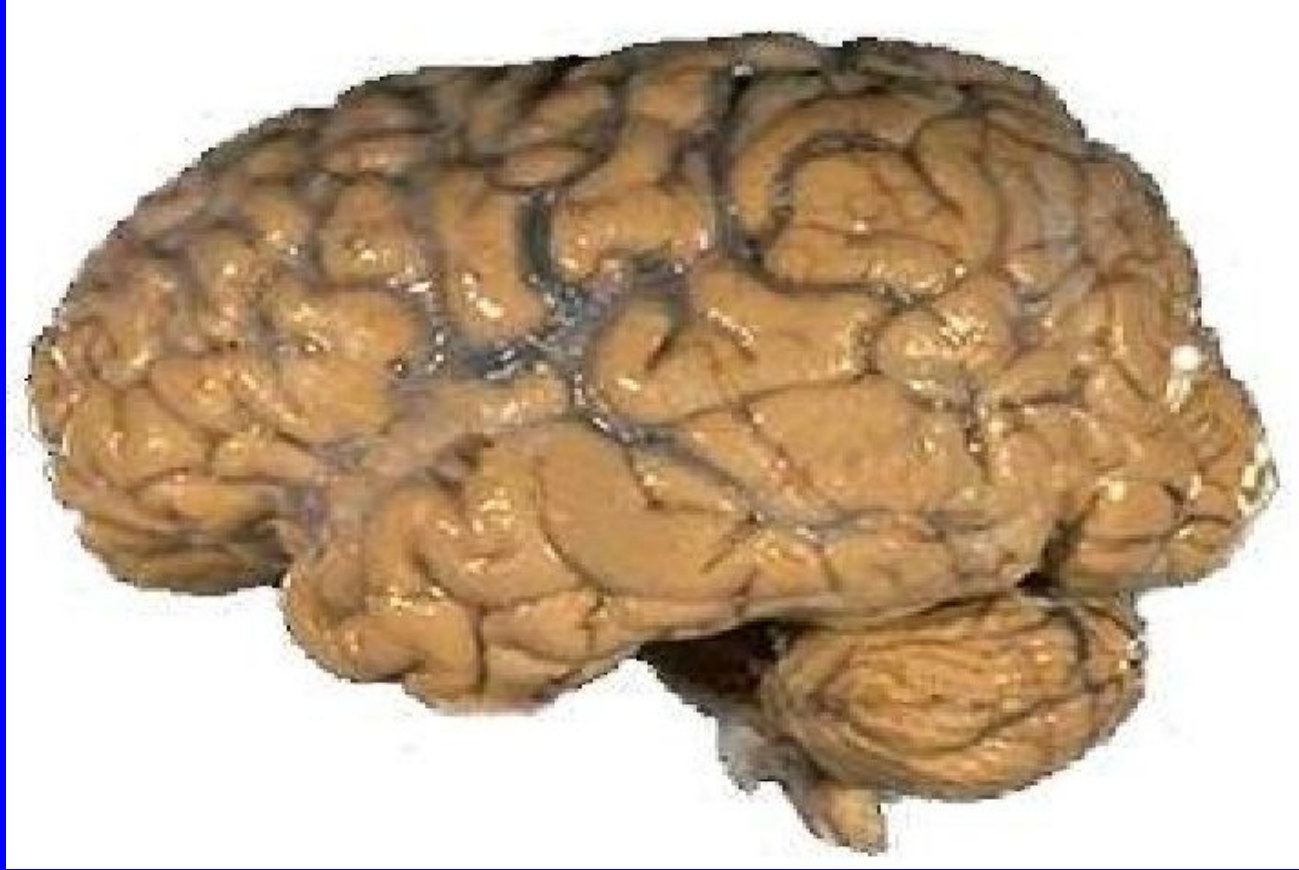
Алкоголь вреден для растущего организма в первую очередь тем, что не даёт гипофизу контролировать рост тела, следовательно не дает ему развиваться.



Нервная система

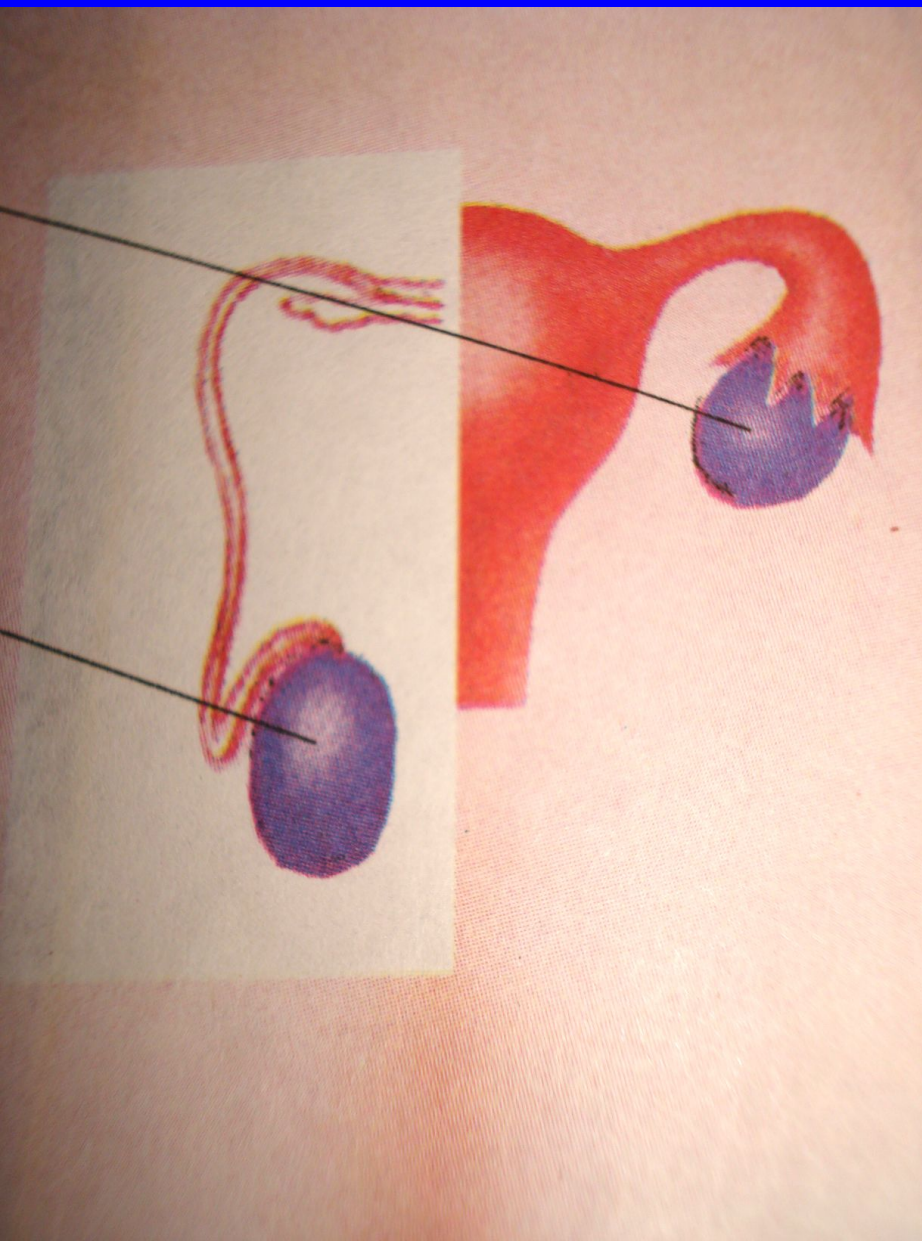


Мозг



Алкоголь оказывает ярко выраженное угнетающее действие на весь головной мозг, на все виды умственной деятельности человека. Наступает нарушение координации движений, отсутствие гармонического взаимодействия между психическими и двигательными функциями.

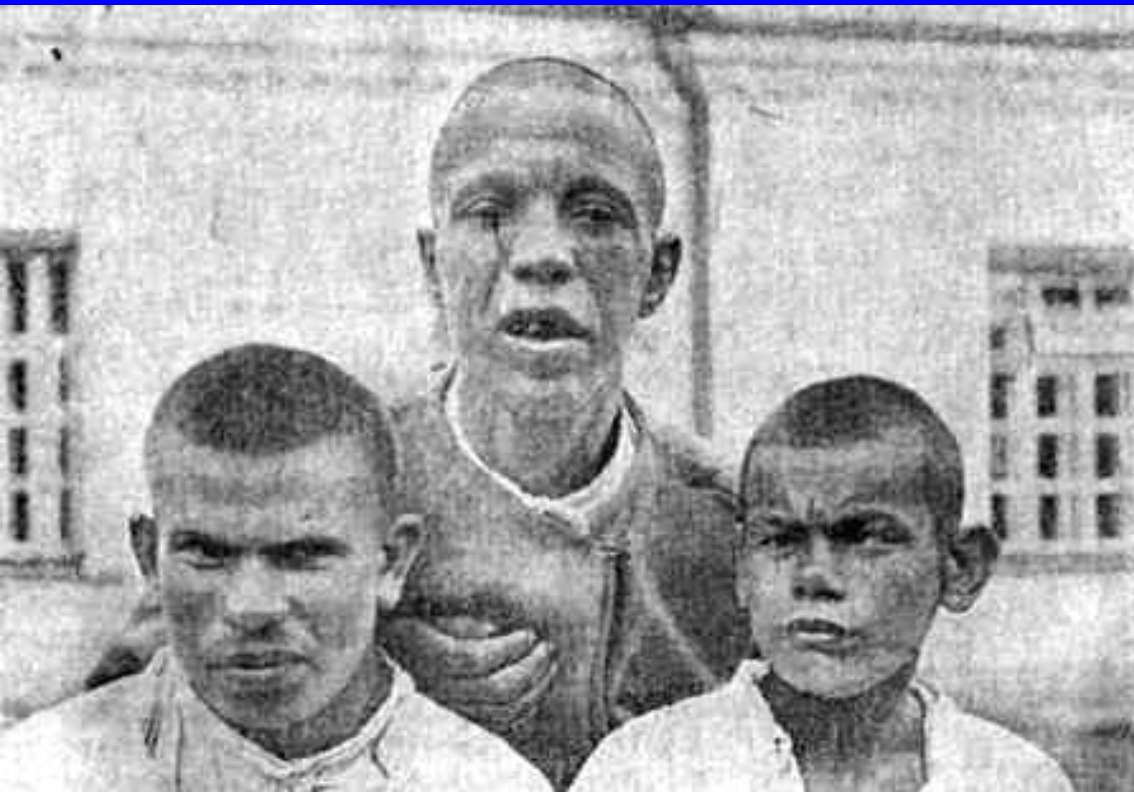
Половая система



Нарушение половой системы
связаны с нарушением
эндокринной и нервной систем.

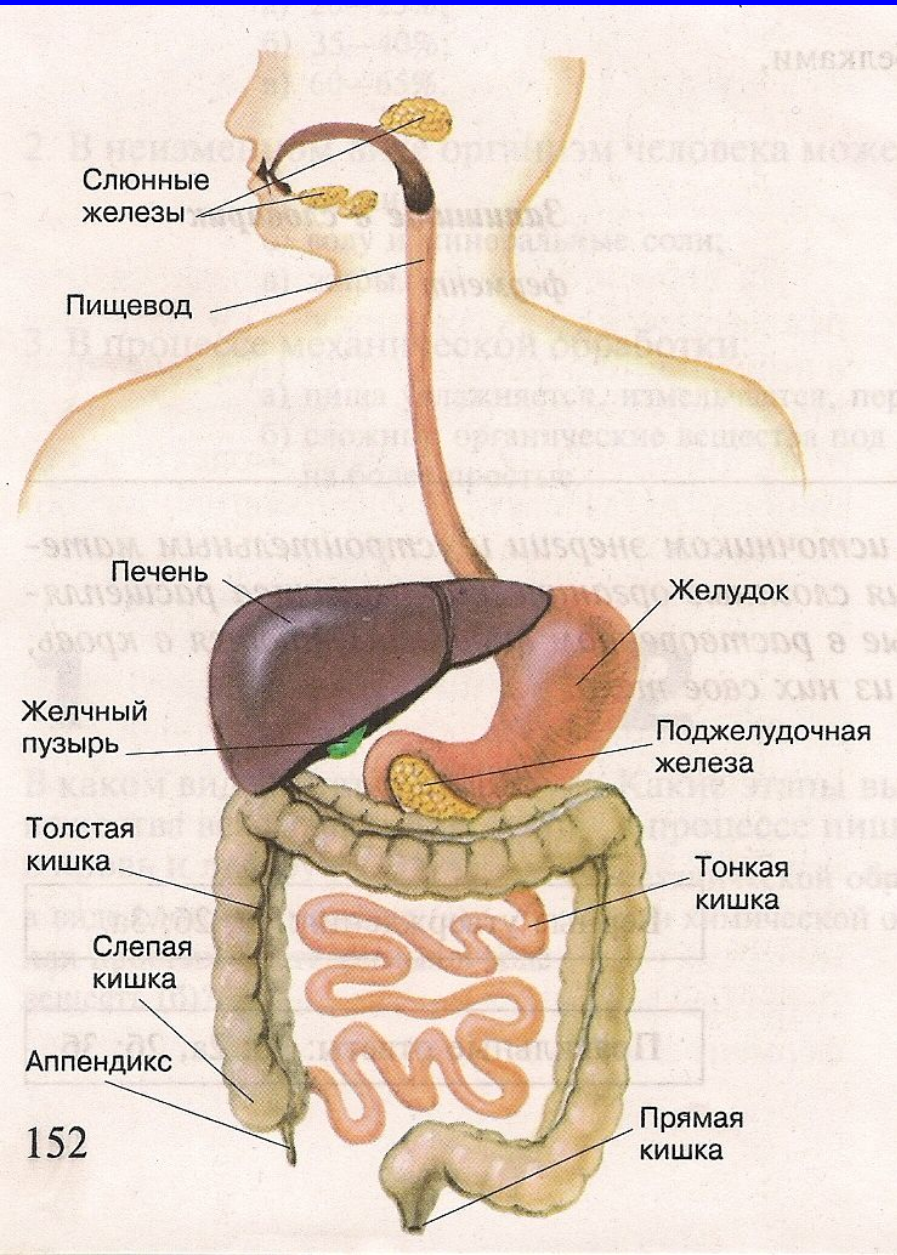
Алкоголь поражает не
только нервные клетки, но и
половые железы, гипофиз,
гипоталамус и надпочечники,
которые осуществляют
эндокринный контроль над
сексуальной деятельностью
и производством потомства.

Олигофренизм и уродство



Это может возникнуть у потомства, родители которого либо употребляли алкоголь, либо до сих пор являются пьющими людьми.

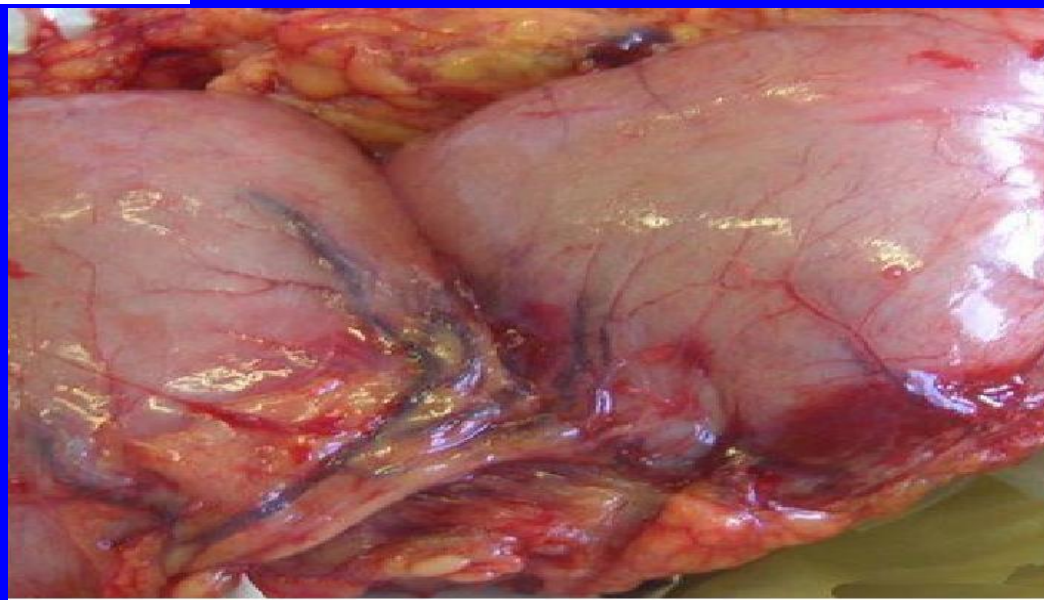
Пищеварительная система



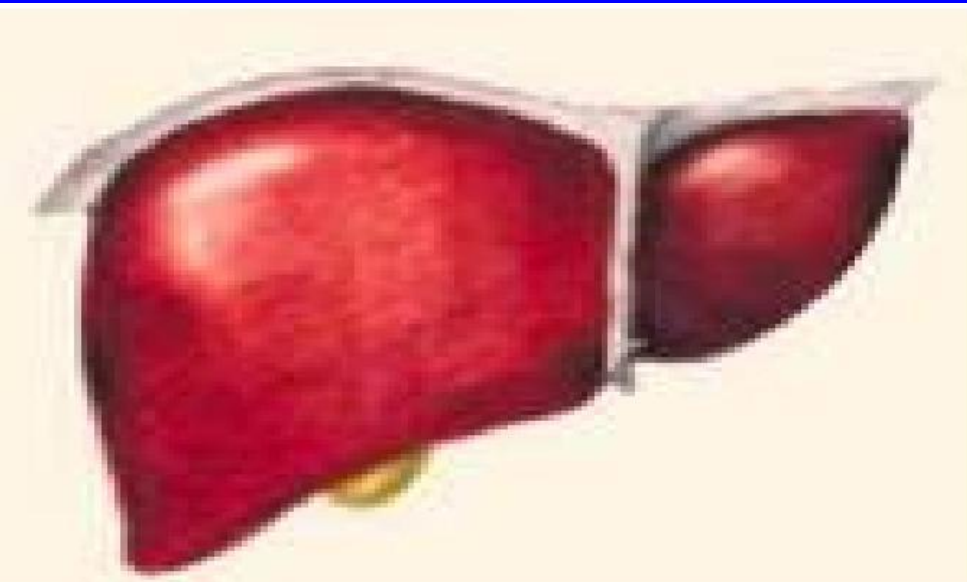
Больше всего алкоголь влияет на пищеварительную систему, так как при проглатывании сначала проходит через печень и желудок, которые принимают на себя всё отравляющее действие. Поэтому с алкоголем связана такая страшная болезнь как рак.

Рак

печени и желудка.



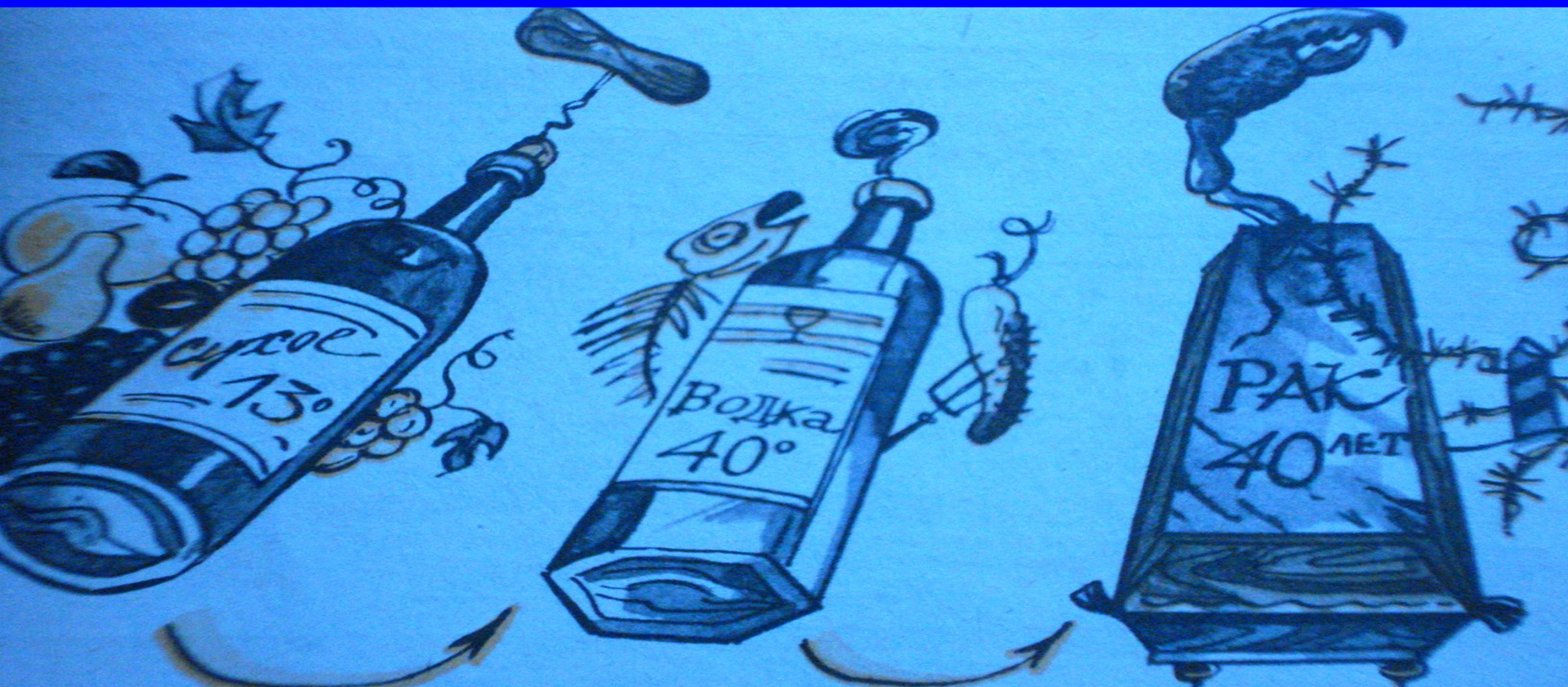
Цирроз печени



АЛКОГОЛЬ ВЛИЯЕТ НЕ ТОЛЬКО
на печень, но и на весь
пищеварительный тракт



Самое страшное поражение



С момента окончания второй мировой войны, которая унесла жизни 30 миллионов человек, Россия из-за пьянства потеряла около 17 миллионов человек.

Вывод:

Алкоголь- это не просто яд, это самое страшное, что придумал человек для снятия стресса и одиночества. Алкоголь опасен в любых количествах!

Нам нужна пропаганда борьбы с алкоголем, чтобы изгнать из общества эту привычку «пить яд»!

Спасибо за внимание!