

Русский модерн в живописи

Выполнила:

Баева Светлана

Проверила:

Сальникова Ирина
Владимировна

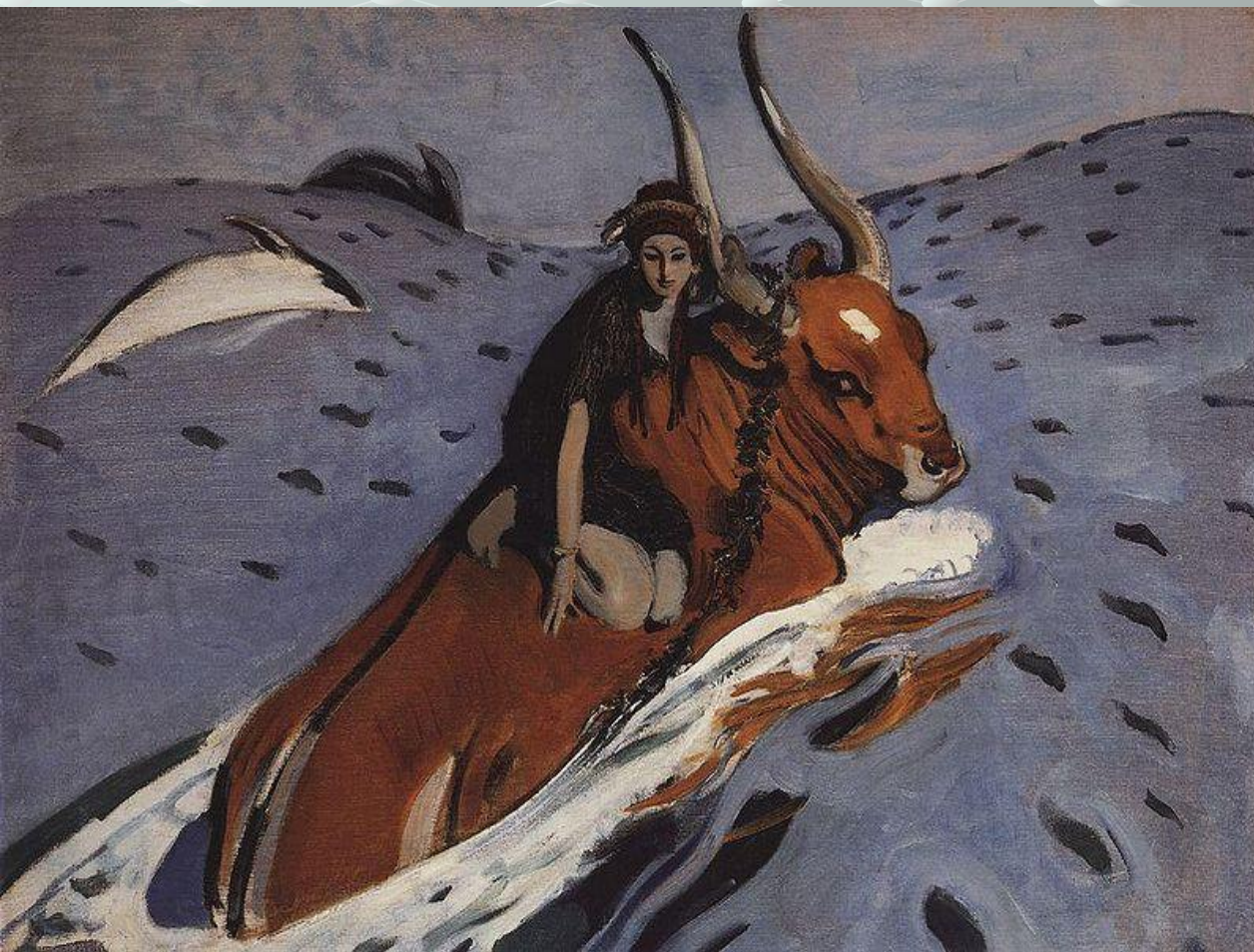
Значительная часть художественных открытий и достижений модерна принадлежит искусству 20 века.



Влияние на этот стиль оказало искусство Японии, ставшее более популярным на Западе с началом эпохи Модерна. Художники модерна также черпали вдохновение из искусства Древнего Египта и других древних цивилизаций.

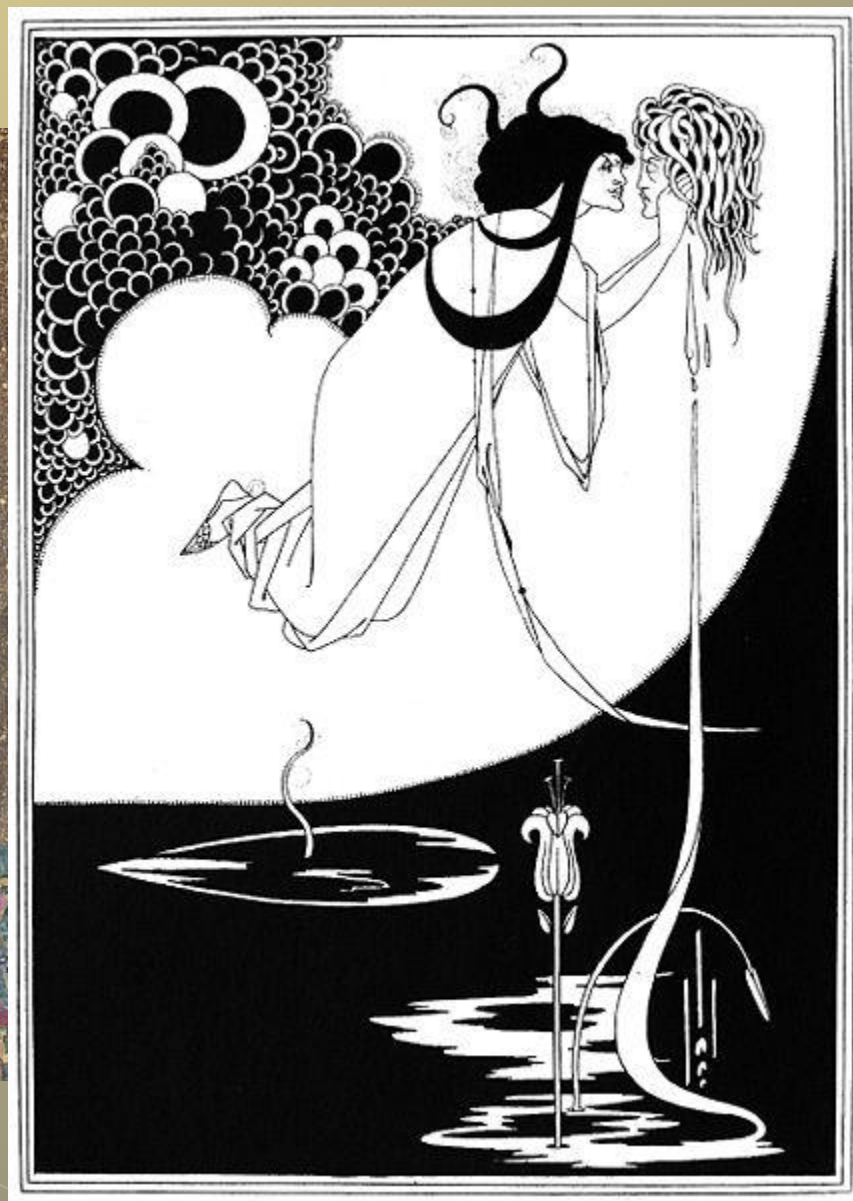
В стремлении преодолеть эклектизм художественной культуры 19 века мастера модерна использовали новые технические и конструктивные средства, свободную планировку для создания необычных, подчеркнуто индивидуализированных по облику зданий.

Для живописи модерна характерны сочетание "ковровых" орнаментальных фонов и натуралистической осязаемости фигур и деталей, силуэтность, использование больших цветowych плоскостей или тонко нюансированной монохромии.



Наиболее заметной особенностью модерна стал отказ от прямых углов и линий в пользу более плавных, изогнутых линий. Часто художники модерна брали за основу своих рисунков орнаменты из растительного мира.

**В европейских странах
начали создаваться
различные
художественные
ассоциации, работающие в
новом стиле, одним из них
был «Мир искусства»
(1890) созданный в России.
Распространению модерна
способствовало
проведение Всемирных
выставок, на которых
демонстрировались
достижения современных
технологий и прикладного
искусства. Наибольшую
известность модерн получил
на Всемирной выставке 1900
года в Париже. После 1910
значение модерна стало
угасать.**



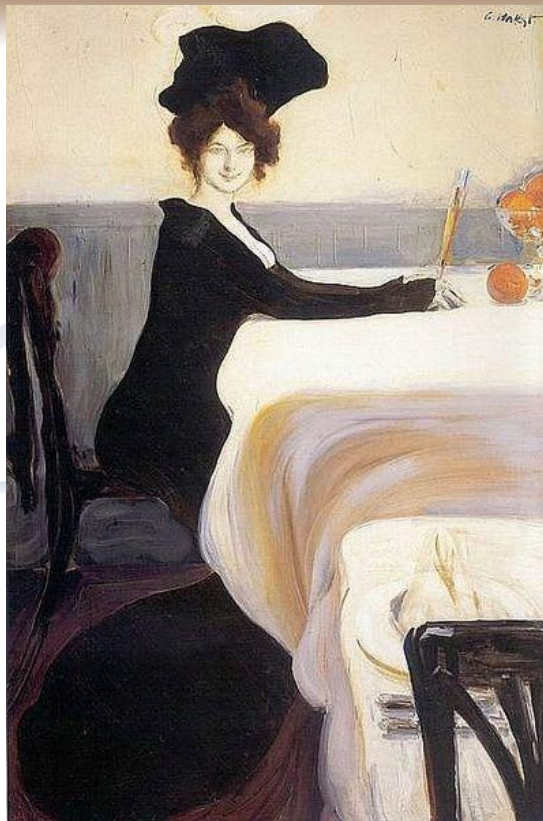
Модерн претендовал на роль наследника всех художественных традиций прошлых эпох, не только Европы, но и Древнего Востока, Африки, Японии. Однако, в отличие от представителей эклектики, мастера модерна не копировали образцы искусства прошлого, а черпали в них мотивы и художественные приёмы, которые подвергались свободной интерпретации и становились органичным элементом современного искусства. Синтез всего предшествующего эстетического опыта значительно обогатил художественный язык модерна.





Русский модерн, в отличие от модерна на Западе, оказывается куда более глубоким явлением, чем просто смена модных поветрий. Это ренессансные явления русской жизни дали снова всплеск, как в золотой век русской культуры, только теперь с новыми доминантами.

Русский модерн в своей целостности как эстетика, этика, идеология ставила и решала именно жизнестроительные задачи, с привнесением красоты в жизнь.



Исследователи замечают, что модерн, быстро оформившийся как стиль, при этом охвативший все виды и жанры искусства, самый быт купечества, интеллигенции и аристократии, и царской семьи, и умонастроение общества в целом, скоро повернулся к классике

Умонастроение эпохи, выразившееся в русском модерне, размывается и распадается. А богоискательство - это всего лишь моральная рефлексия, симптом разлада, губительна для художественного творчества, особенно для творчества с культом красоты и жизни.



