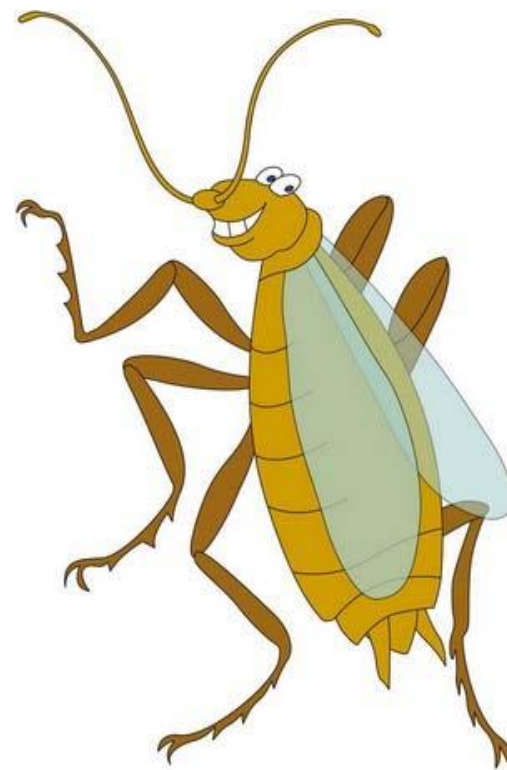
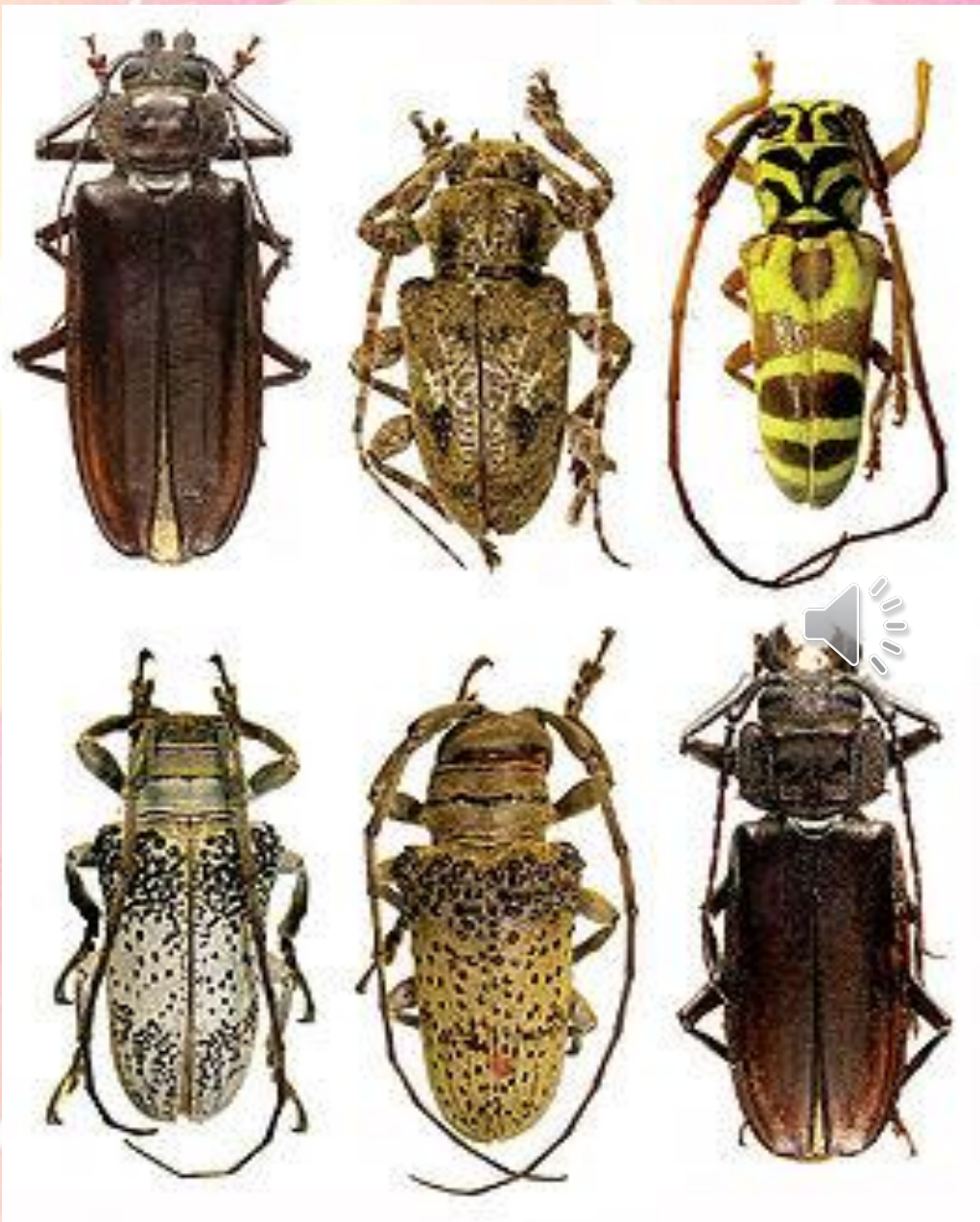


# Жуки – усачи.





**Усачи – огромное семейство жуков. Их отличительным признаком являются длинные усы, длина которых часто длиннее тела в 2, 3, 4, 5 раз.**



**Приблизительная  
численность  
семейства – 26 000  
видов. Цифра эта не  
окончательная,  
потому что  
постоянно  
открываются новые  
виды.**



**Большинство усачей средних размеров. Но среди них есть и мелкие виды и гиганты.**



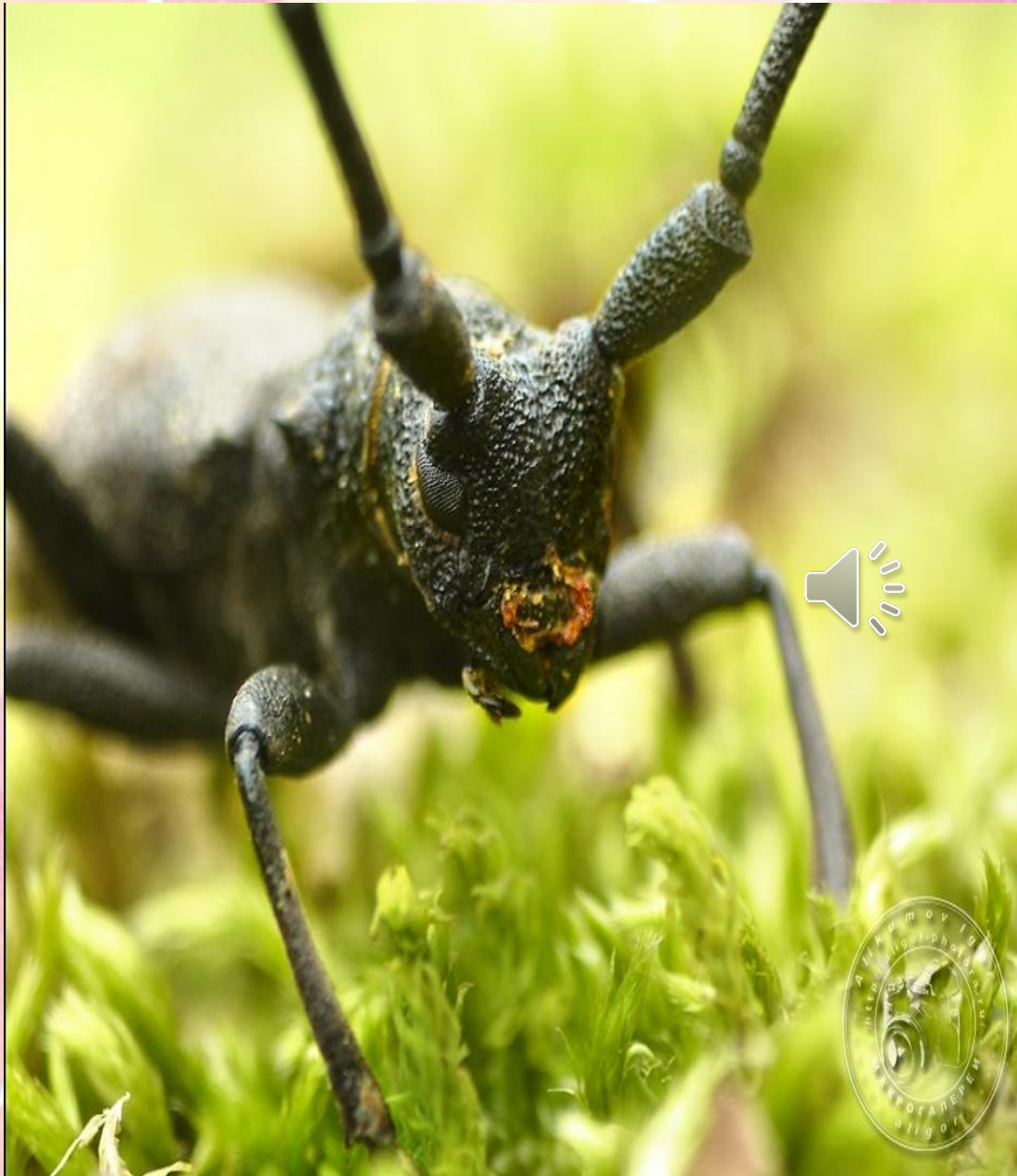
**Все представители семейства разные по форме и длине тела, окраске, форме надкрылий, наличию шипов, бугров.**



**По бокам  
круглой головы  
располагаются  
сложные  
фасеточные  
глаза.**



**Самцы  
отличаются от  
самок  
длинными  
усиками,  
удлиненными  
верхними  
челюстями,  
более длинным  
брюшком и  
другим  
окрасом.**



**Многие усачи могут издавать резкие звуки путем трения бедер задних ног о надкрылья. Эти звуки жуки используют в случае нападения хищников и носят отпугивающий характер.**





**Свои длинные  
усы все жуки  
усачи могут  
закидывать на  
спину.**



**Полет жуков  
тяжелый.  
Только  
немногие  
способны  
быстро и легко  
летать.**



**Усачи питаются растениями. Большая их часть живет за счет деревьев и кустарников и называются дровосеками.**



**Взрослые жуки  
не прочь  
погреться на  
солнышке и с  
удовольствием  
пьют цветочный  
нектар.**



**Самка  
откладывает  
яйца в трещины  
и щели коры и  
древесины или  
в специальные  
углубления  
«насечки»,  
выгрызаемые  
ею в коре.**



**Всего 200 -400  
яиц. Через две  
недели из яиц  
появляются  
личинки.**



**У личинок белое или желтоватое сплющенное тело. Короткие и сильные челюсти, с помощью которых они прогрызают длинные и широкие ходы в древесине.**



**Не все дровосеки развиваются в дереве. У некоторых личинки живут в земле и грызут корни. Другие прячутся в стеблях трав.**



*Ergates faber*  
(Abantos, El Escorial)



**У одних усачей  
развитие  
личинки длится  
около года, у  
других 2-3 года.**



**Личиночная  
стадия  
заканчивается  
превращением  
в покоящуюся  
куколку.  
Окукливание  
происходит  
внутри камер-  
«колыбелей»  
в древесине.**



**Стадия куколки  
длится 10-20  
дней, во время  
которых  
происходит  
целый комплекс  
сложных  
изменений.**



**Из куколки  
выходит  
взрослый жук.**



**Молодые жучки питаются пыльцой цветков, сочной корой молодых побегов, выедают пестики, тычинки, грызут листья.**



**Жуки дровосеки приносят немало вреда. Некоторые из них способны уничтожить даже самые стойкие растения. Дровосеки могут разрушить деревянные постройки и мебель.**



**В то же время  
дровосеки  
опыляют  
цветковые  
растения. Многие  
из растений  
опыляются  
только благодаря  
насекомым, а мы  
получаем  
урожай.**



**Заселяя пни, они ускоряют их разрушение, тем самым ускоряя попадание органического удобрения в землю.**





**Жуки дровосеки  
играют и  
эстетическую  
роль – они  
украшают нашу  
природу.**

