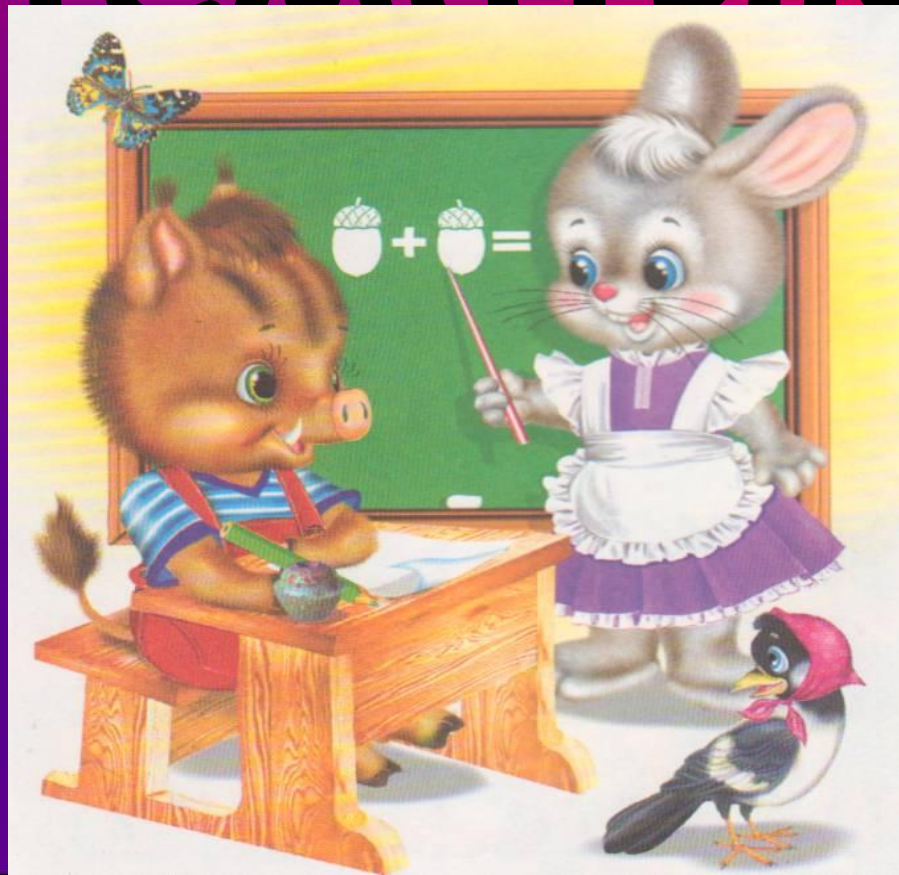


# Клуб весёлых математиков



**Математику, друзья,  
не любить никак  
нельзя.**

**Очень строгая наука,  
очень точная наука.**

**Интересная наука –**

**Это – математика!**

**Девиз: учитесь работать  
эффективно и аккуратно!**

# Разминка



# Сосчитай-ка!

$254+100$

$323-253$

$60 : 12$

$540+300$

$17 \times 4$

$64 : 4$

$893+100$

$850-186$

$90 : 15$

$430+400$

$18 \times 5$

$54 : 3$

# Проверь-ка!

|     |     |    |
|-----|-----|----|
| 354 | 70  | 5  |
| 840 | 68  | 16 |
| 993 | 664 | 6  |
| 830 | 90  | 18 |

# Решай-ка!

1. Для полива одной грядки петрушки требуется 2 ведра воды, а для полива одной грядки огурцов – в 3 раза больше. Сколько вёдер воды потребуется для полива 8 грядок?
2. Апельсины разложили из ящика в 9 пакетов, по 3 кг в каждый пакет, и 3 кг апельсинов осталось. Сколько килограммов было в ящике?

# Проверь-ка!

**Ответ №1. 48 вёдер воды**  
**потребуется для полива**  
**8 грядок огурцов.**

**Ответ №2. 30 кг**  
**апельсинов было в**  
**ящике**

# Решай-ка!

1. Длина голубого китёнка, только что появившегося на свет, 7 метров. Длина взрослого кита 33 метра. На сколько метров подрастёт китёнок?
2. Пантера делает прыжок длиной 12 м, а тигр - 5 м. На сколько метров пантера прыгает дальше тигра?



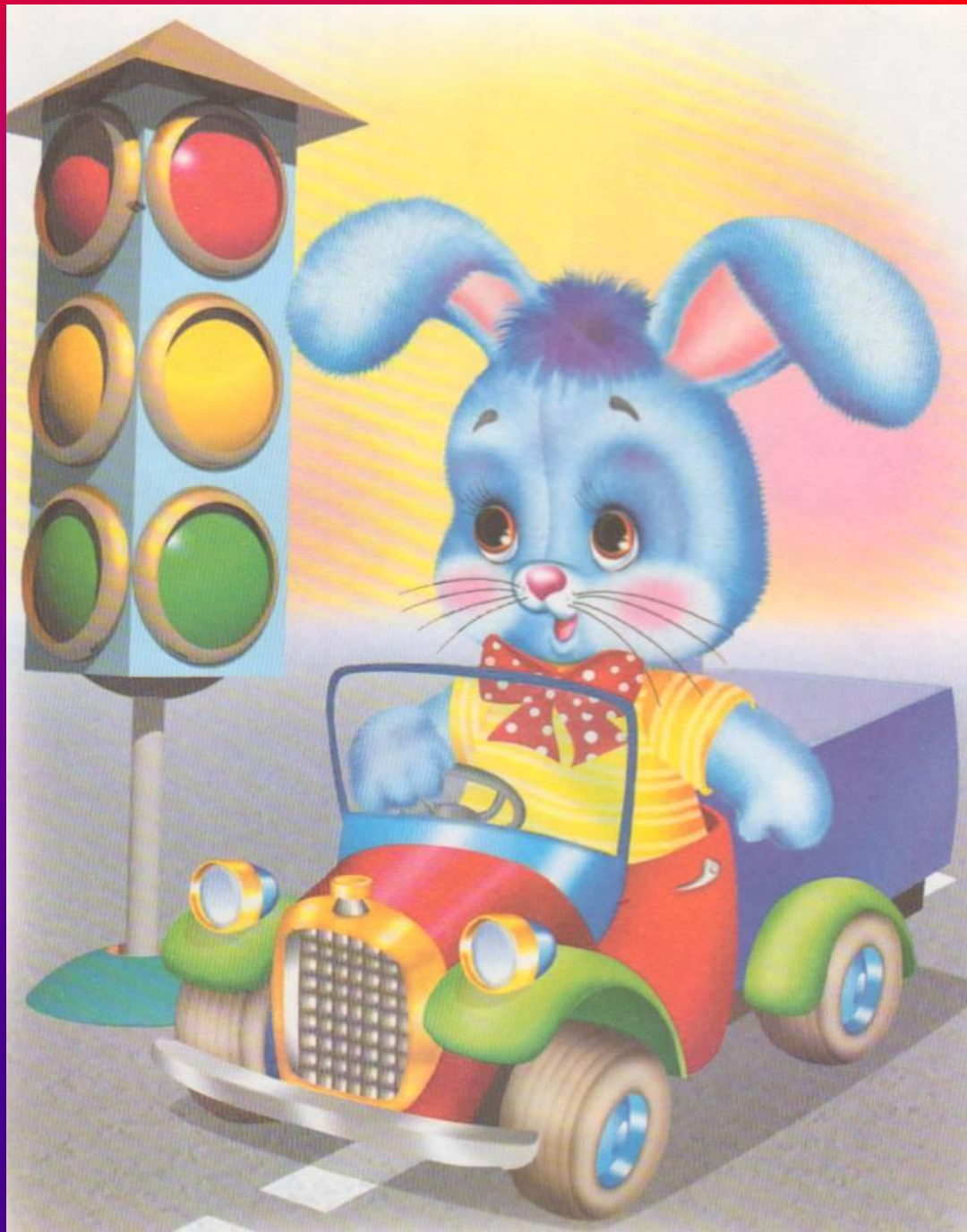
# Проверь-ка!

**Ответ №1. Китёнок**  
**подрастёт на 26 метров.**

**Ответ №2. Пантера**  
**прыгает дальше тигра**  
**на 7 метров.**

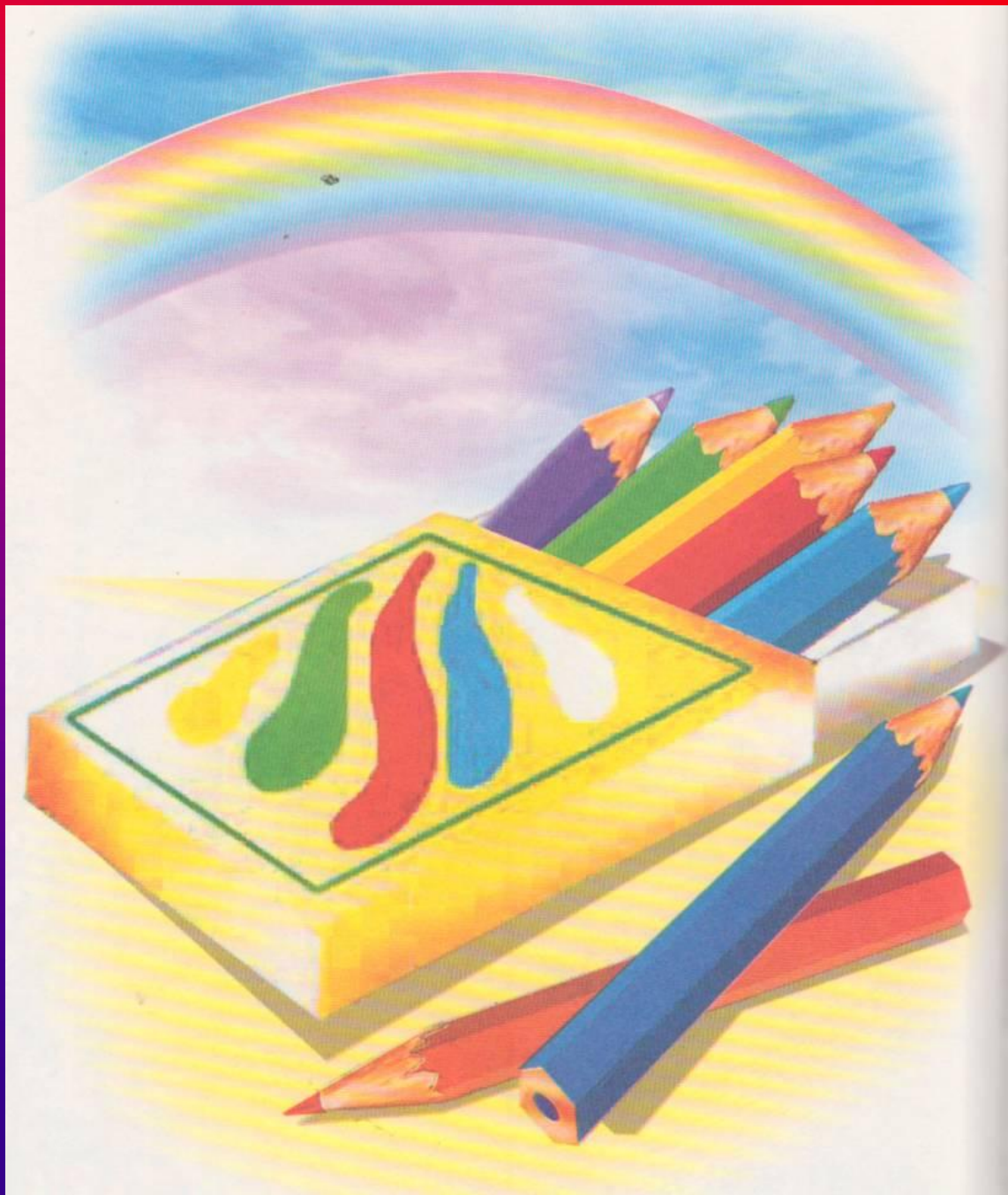
# Отдыхай-ка!



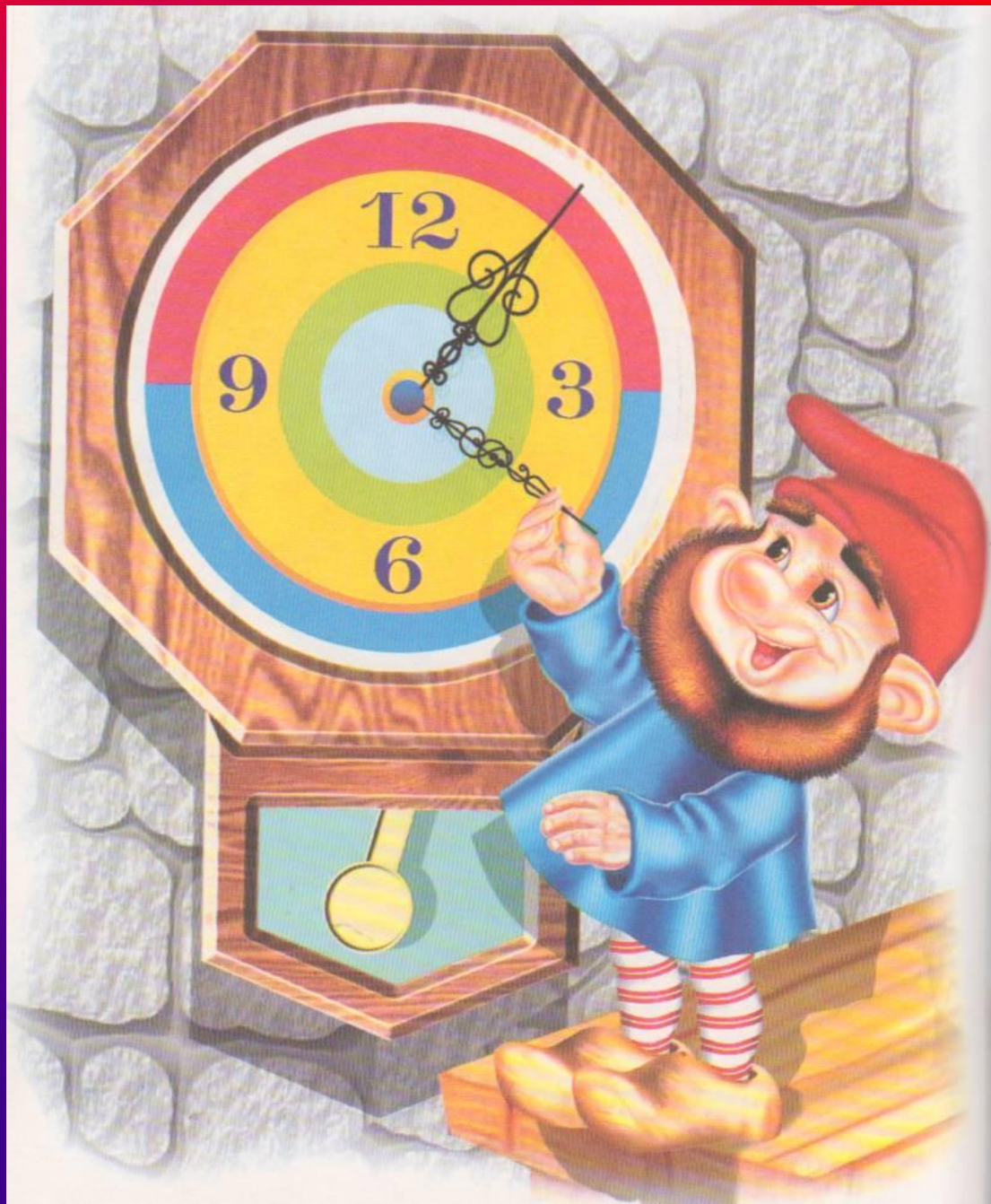




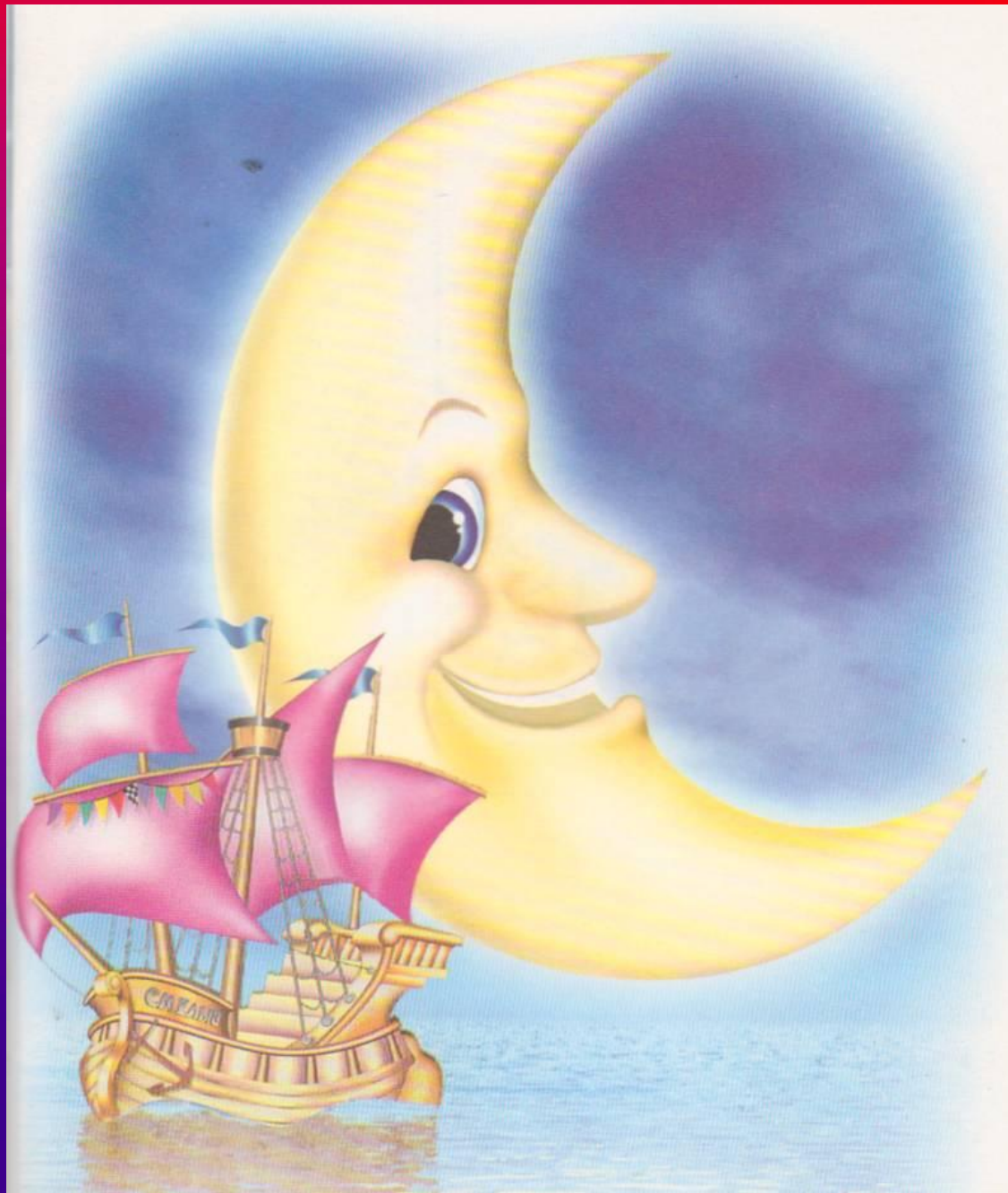




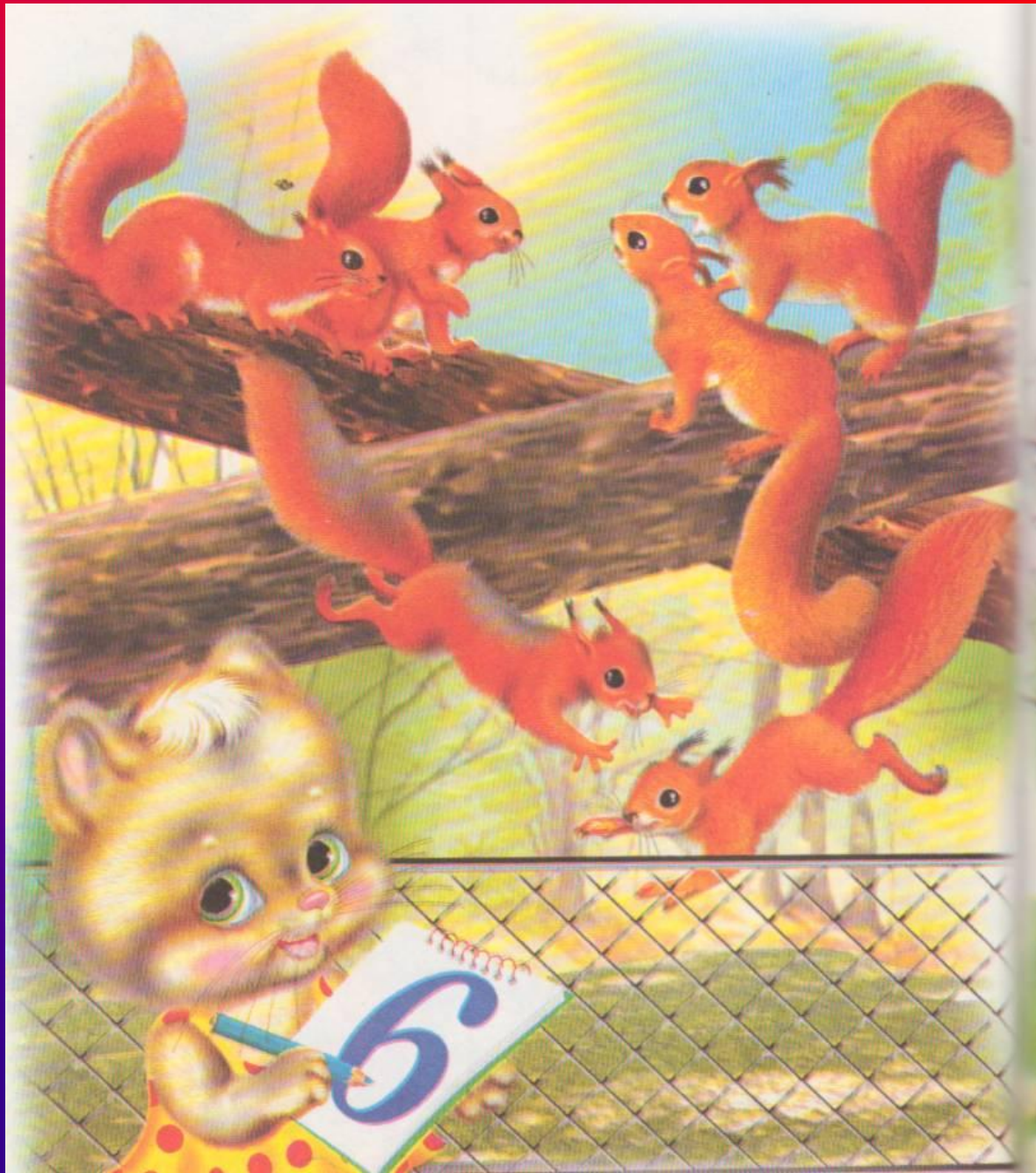


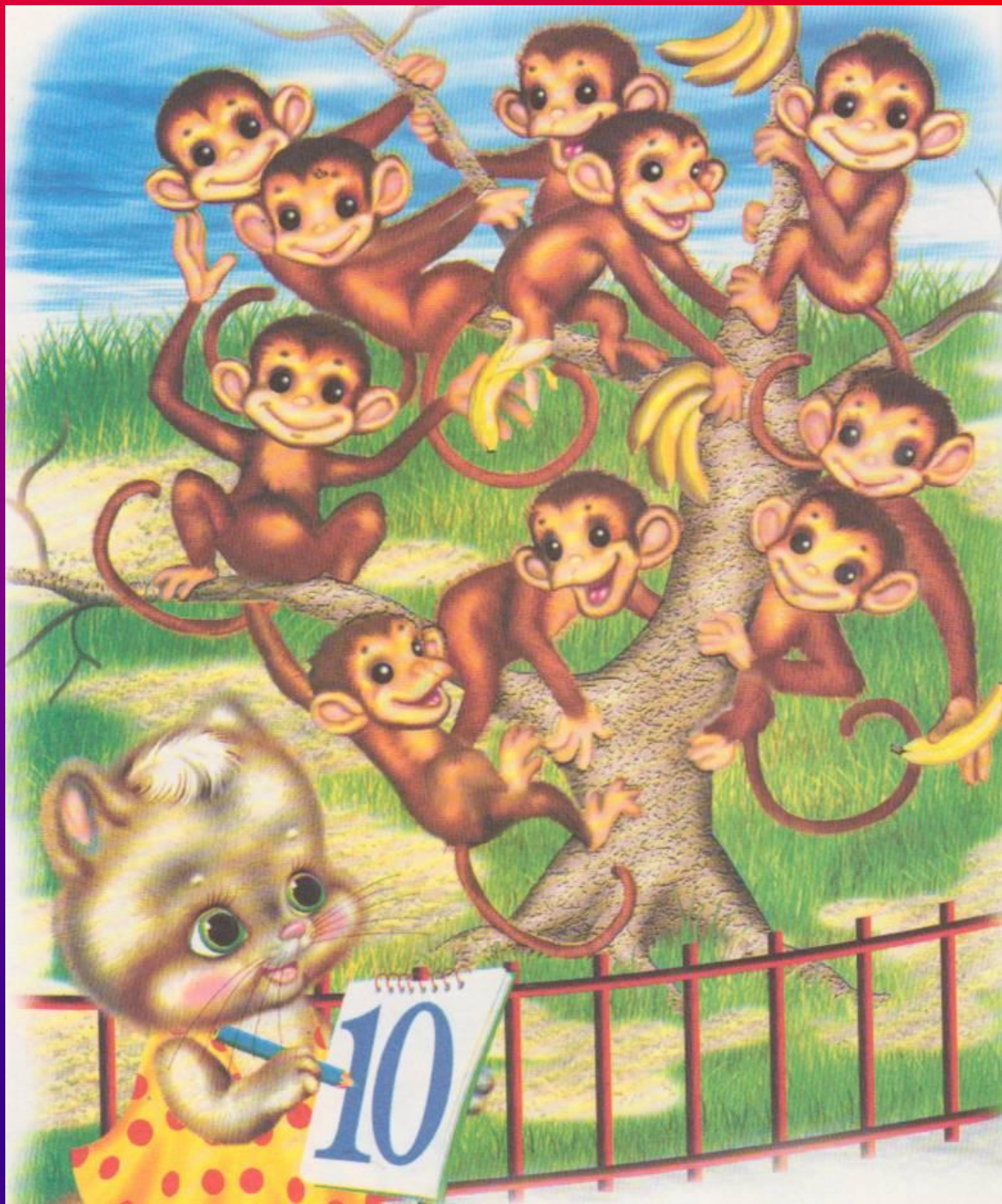














# Преобразуй-ка!

$$7 \text{ дм} = (\text{см})$$

$$400 \text{ см} = (\text{м})$$

$$5 \text{ кг} = (\text{г})$$

$$9 \text{ м} = (\text{дм})$$

# Преобразуй-ка!

7 дм = (см)

70 см

400 см = (м)

4 м

5 кг = (г)

5 000 г

9 м = (дм)

90 дм

# Отвечай-ка!

Число 400  
больше  
40 на 360.

Да.  
Число 400  
больше 40  
на 360.



# Отвечай-ка!

**Если число  
350  
увеличить  
на 50,  
получится  
300.**

**Нет. Если  
число 350  
увеличить  
на 50,  
получится  
400.**

# Отвечай-ка!

**Сумма  
чисел 170  
и 30 равна  
двум  
сотням.**

**Да.  
Сумма  
чисел 170  
и 30 равна  
200.**

# Отвечай-ка!

Уменьшае-  
мое – 580,  
вычитаемо  
е 20,  
разность  
равна -  
600.

Нет. Если  
уменьшаемое  
– 580,  
вычитаемое –  
20, то  
разность  
равна – 560.

# Догоняй-ка!



Спасибо за  
интересную  
игру!

