

Вас приветствует Финляндия
(Финляндская республика. Суоми)
Suomen tasavalta.



ГИМН



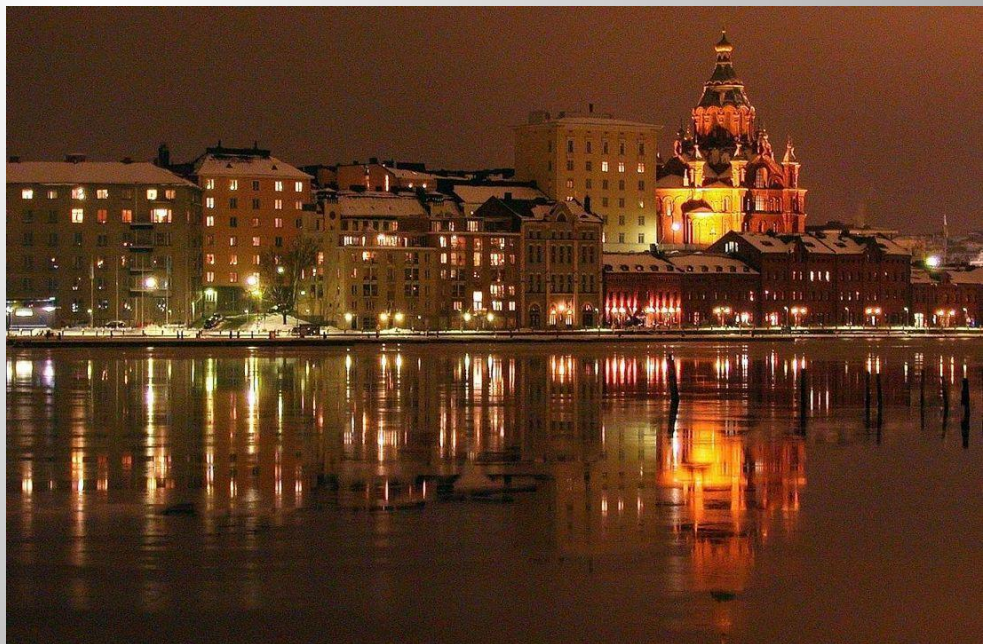
Финляндия - государство на севере Европы, занимает 7 место в Европе по размеру территории.

- Крестовые походы
- <http://www.youtube.com/watch?v=U9JPix6Ms5s>

- 1581 год – Финляндия в составе Швеции
- 1809 – 1917 гг. – Финляндия в составе Российской Империи
- 6 декабря 1917 год – Финляндия - самостоятельное государство

- Финляндия – по-шведски «земля финнов»
- Суоми – по-фински «рыбья чешуя»
- Суоми – по-эстонски «земля болот»

Хельсинки





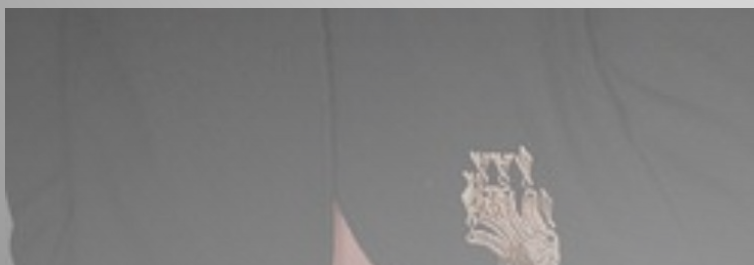
<http://www.liveinternet.ru/users/alenka-rt/>

Денежная единица - евро





- Президент Финляндской республики – Тарья Холонен



- Население Финляндии – 5,5 млн человек
 - 92% - финны
 - 6% - шведы
 - 2% - саамы и иммигранты

- Государственные языки:
 - финский и шведский

Самая высокая точка Финляндии – гора Халти (1327 м)



Северное сияние

- Сияние



«Страна тысячи озер»



- 187888 – озера
- 179584 – острова
- 5100 – речные порога

- [Суоми](#)

Сноуборд



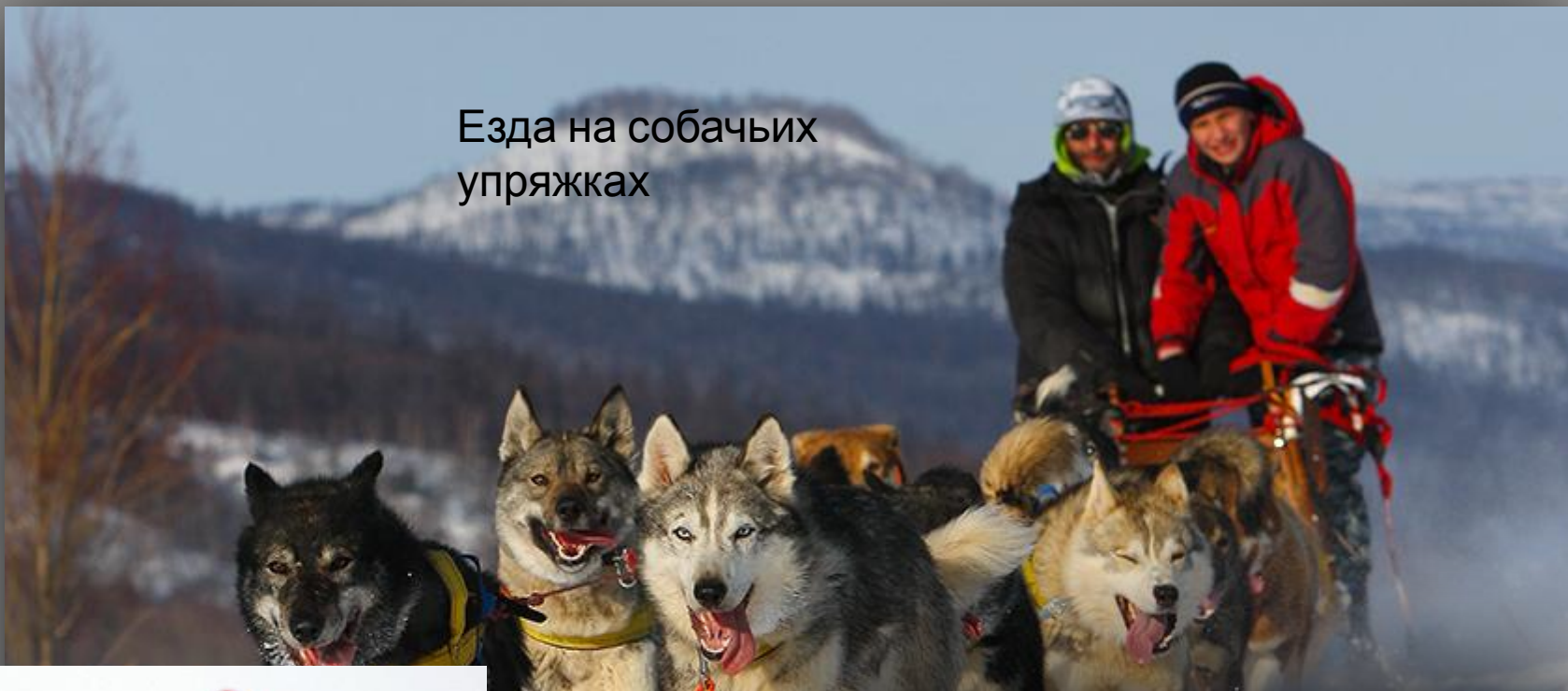
Горные лыжи



Езда на оленьих упряжках



Езда на собачьих упряжках



Сауна

Финны появляются на свет и умирают в

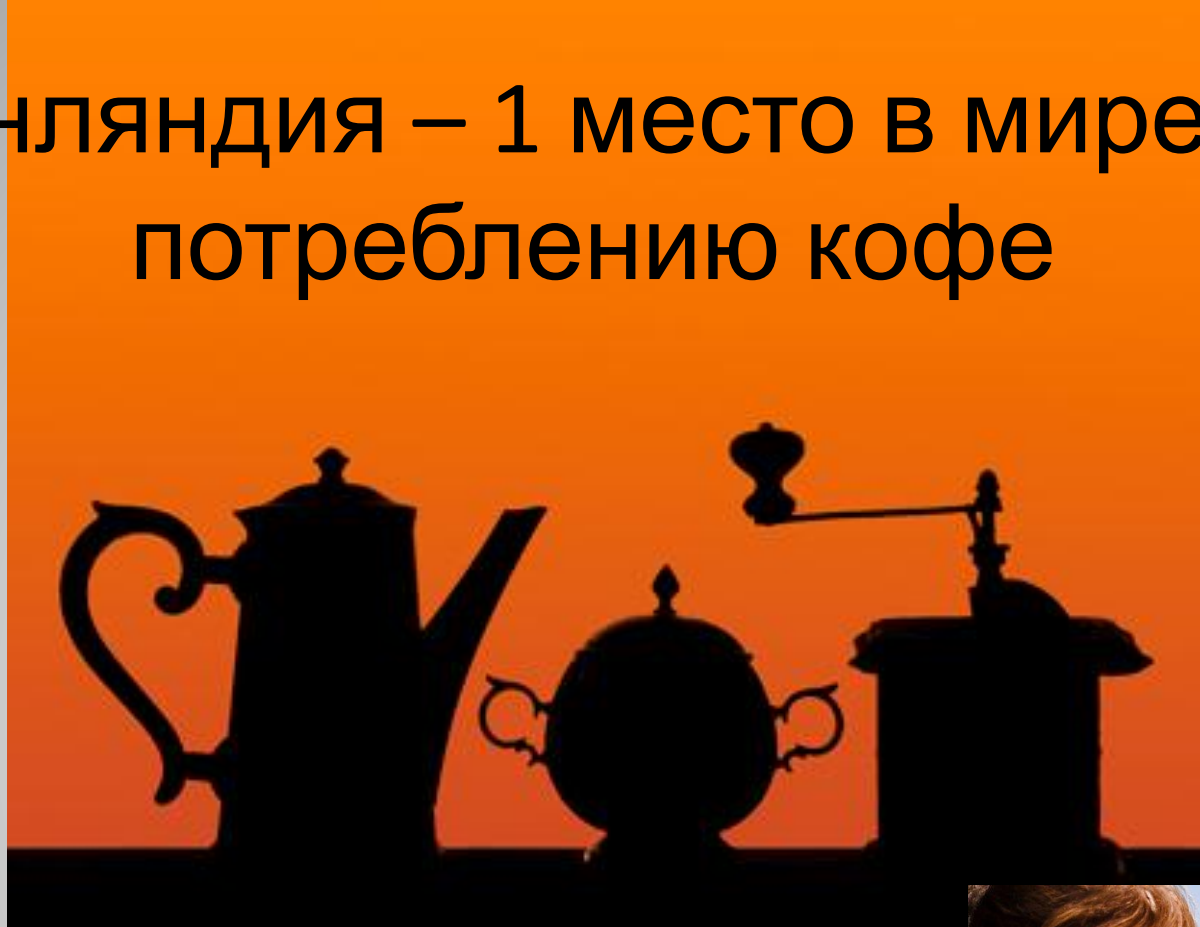


Самая чистая водопроводная вода в мире





Финляндия – 1 место в мире по потреблению кофе



Школа в Финляндии. Это интересно!

- 1 – 4 класс – нет оценок, есть слова
«ОТЛИЧНО»
«хорошо»
«переменчиво»
«требуется тренировка»
с 4 класса – оценка от 4 до 10 баллов
Есть оценка за поведение.

Школа – это интересно!

- С 1 класса – финский язык
- С 3 класса учат английский язык
- С 5 класса – немецкий или французский
- С 7 класса – шведский язык

- Интересные праздники Финляндии

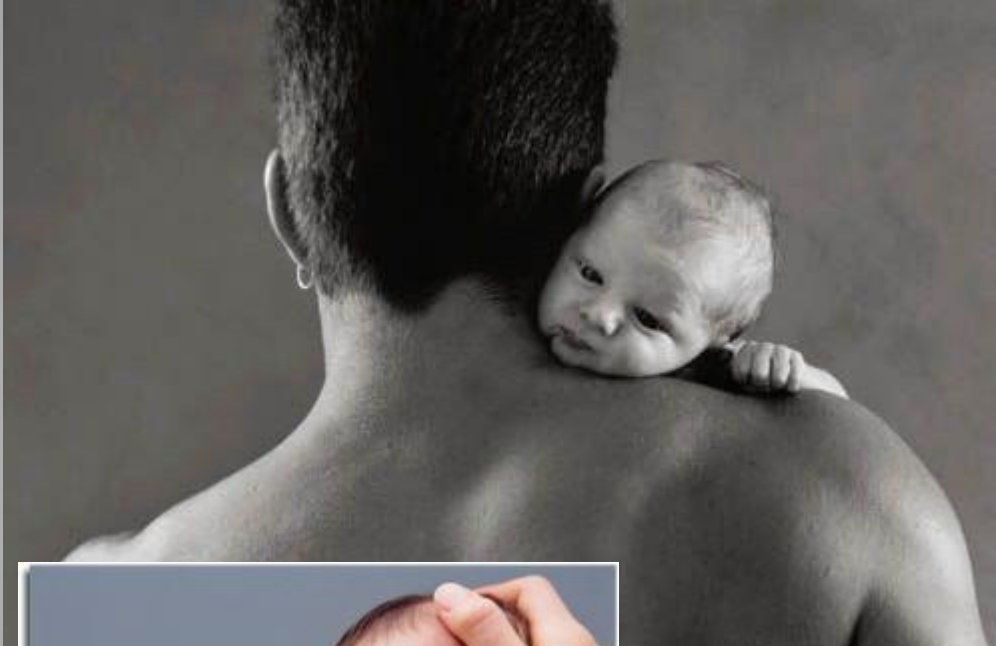
Жирный вторник

- Жирный вторник – это Масленица (14 февраля)

14 февраля день влюбленных и день друзей



14 ноября - день отца



1 мая - день студентов



9 мая день матери



Финская кухня







Грибы
нельзя
собирать
!



Шампиньоны
покупают в
магазинах

У нас всё под контролем!

Yhteinen Metsätalouden Korttitunnus 166030-101496 ¹	TILISIRTO GRERING Metsä- ja metsätalouden kortin omistajalle on mahdollista saada lisäpalveluksia. Lisäpalvelukset saatavana vain, jos kortin omistaja on suomalainen kansalainen.
Maa- ja Metsätal. MAA JA METSÄTALOUSMINISTERIÖ ²	KALASTUKSENHOITOMAKSU ⁵
Metsä- ja Metsätal. Фамилия и имя рыбака ³ согласно паспорту.	
Alkuperäinen Uudelleen Подпись рыбака ⁴	Viikko Päivä
Yhteinen Kortin omistaja 31.03.2008 ⁸	Edellisen Päivä 20 ⁶
	ALV NORS O2 06,00 ⁷

www.cottages-finland.ru

VILHULA 8 OSAKASKUNTA	0207 415 510 NÄÄRÄLÄRVI LOMATRIO
VUOSI 2010	
HEITTOUISTINLUPA N:ro	7
HINTA	6€
NIMI:	Ivan Shagin



Клубничная страна





Клубничный король –
лучший фермер!





Горячий
финский
парень –
Раковой
Александр в
образе.



↑ 10 km ↑

Олени на улицах финского городка





- Муми-тролль



Тампере- детская столица



Футбол на болоте



NOKIA





Ходьба с палками



Чемпионат мира по игре на воздушной гитаре

Финал

- [Пётр Налич - Guitar](#)