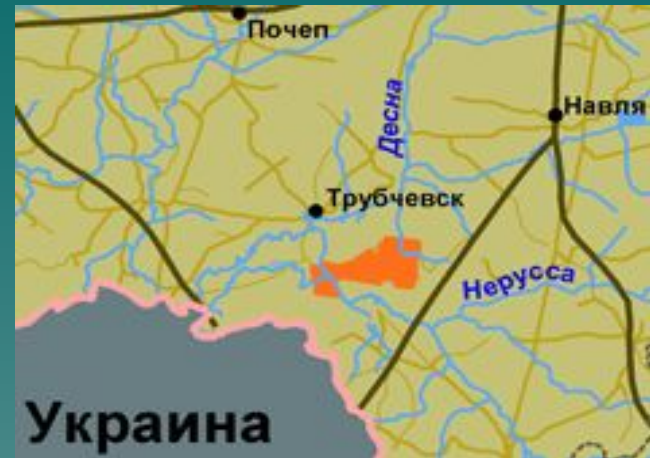


# Биосферный заповедник «Брянский лес»



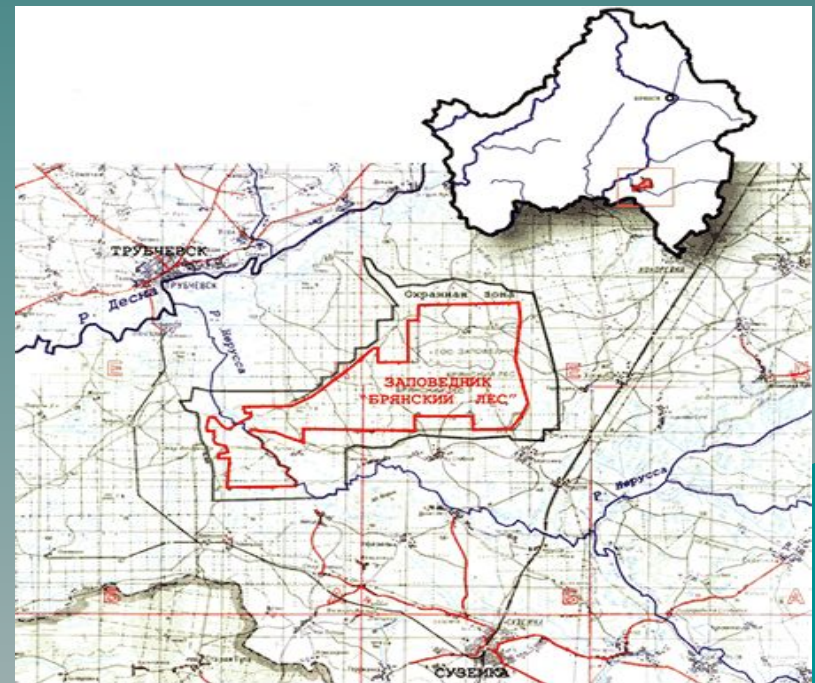
# Географическое положение

- ◆ Государственный заповедник **"Брянский лес"** создан 14 июля 1987 года постановлением Правительства № 294. В 2001 г. стал ядром биосферного резервата **"Неруссо-Деснянское полесье"**.



- ◆ Заповедник расположен на междуречье рр. Неруссы и Десны на северо-западной окраине Среднерусской возвышенности, в Трубчевском и Суземском районах Брянской области.

- ◆ **Адрес:** 242180, Россия, Брянская обл., Суземский р-н, ст. Нерусса.



# История основания

- ◆ Заповедник создан в 1987 году для охраны малонарушенных лесов типичного среднерусского Полесья.
- ◆ Его общая площадь составляет более 12 тысяч га.
- ◆ В этом заповеднике для акклиматизации и разведения был завезен зубр
- ◆ В 2001 г. заповеднику присвоен статус биосферного резервата ЮНЕСКО.





# Разнообразие флоры и фауны



[www.shpilenok.com](http://www.shpilenok.com)



- ◆ В растительности представлены пойменные дубовые и ясеновые, сосновые и сосново-дубовые, широколиственные и елово-широколиственные леса.
- ◆ Широко распространены травяные и черноольховые низинные болота, травяно-сфагновые и березово-сфагновые переходные болота, а также сохранились редкие в регионе сообщества низинных гипновых и верховых сфагновых болот.
- ◆ По моховым болотам здесь произрастает так называемая ледниковая флора: ива лапландская, болотный мирт, шейхцерия болотная.

# Разнообразие флоры и фауны

- ◆ Очень интересны северные орхидеи
- ◆ насчитывается 19 видов орхидных
- ◆ в том числе такие краснокнижные, как венерин башмачок настоящий, пыльцеголовник красный, неотрианте клубучковая.



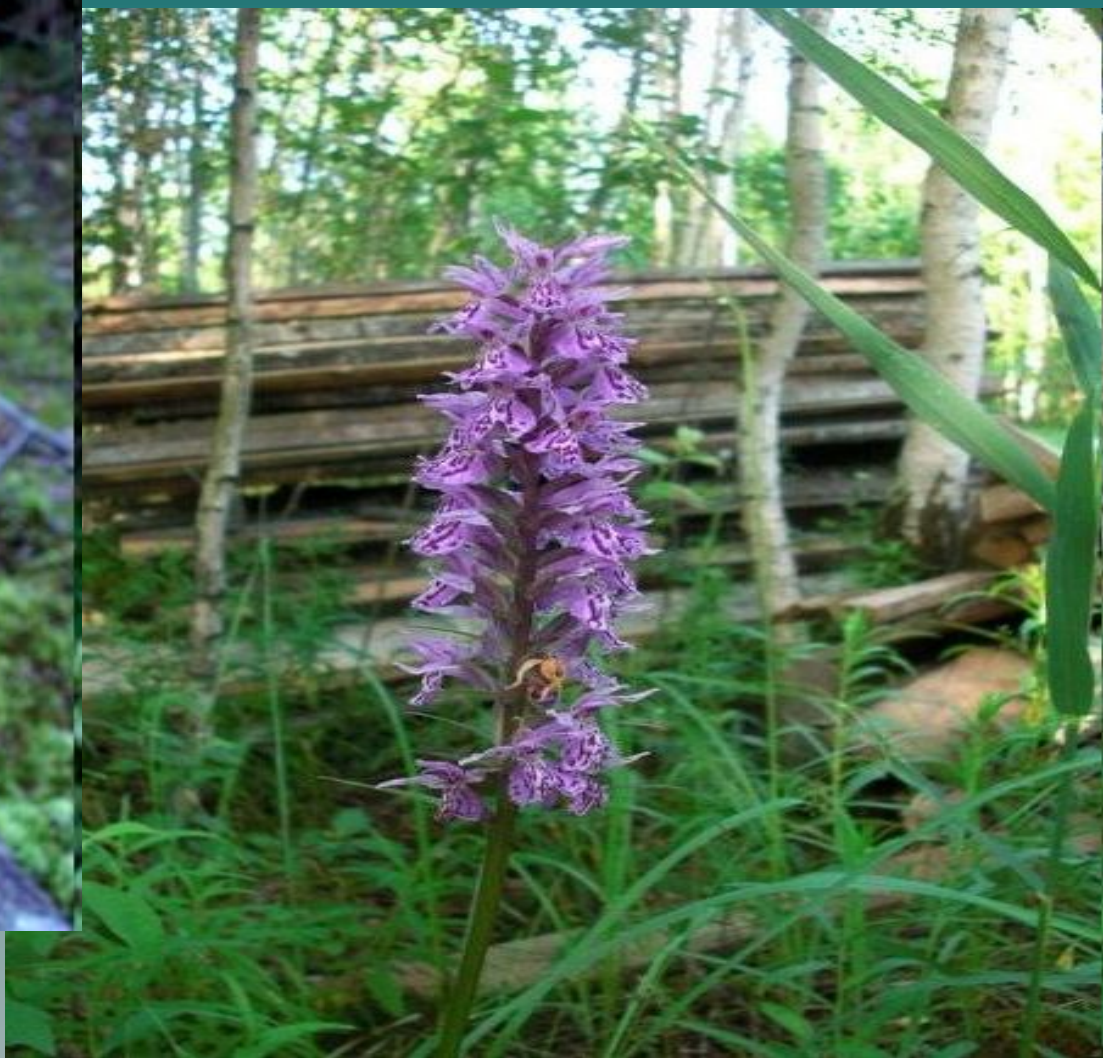


◆ **ВЕНЕРИН  
БАШМАЧОК**



© Вадим Прохоров, 2006 – <http://baguk.livejournal.com>

# Пальчатокоренник балтийский





# Пыльцеголовник красный

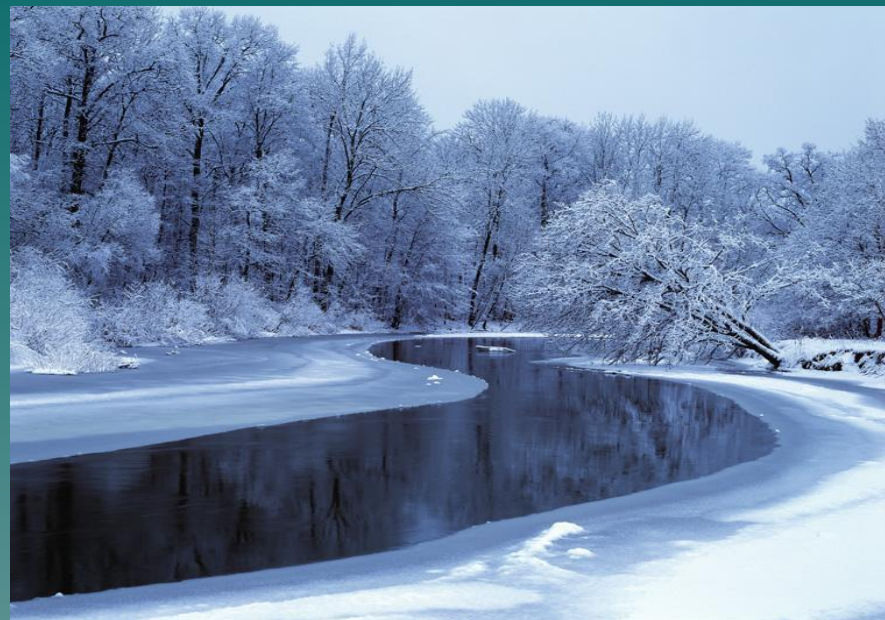




# Надбородник безлистный



# Разнообразие флоры и фауны





# Разнообразие флоры и фауны



# Разнообразие флоры и фауны

- ◆ На территории заповедник охраняются и многие редкие виды животных.
- ◆ Здесь живет барсук
- ◆ На речке Неруссе – выдры
- ◆ ручьи и заводи освоены бобрами.





# Разнообразие флоры и фауны

- ◆ В «Брянском лесу» обитает 6 видов птиц, занесенных в Красную книгу
- ◆ в том числе черный аист, змееяд, серый сорокопут.
- ◆ Брянский лес – это единственное место в Европе, где встречаются все 10 видов европейских дятлов: большой пестрый, средний пестрый, сирийский, белоспинный, зеленый, и другие.



# Разнообразие флоры и фауны

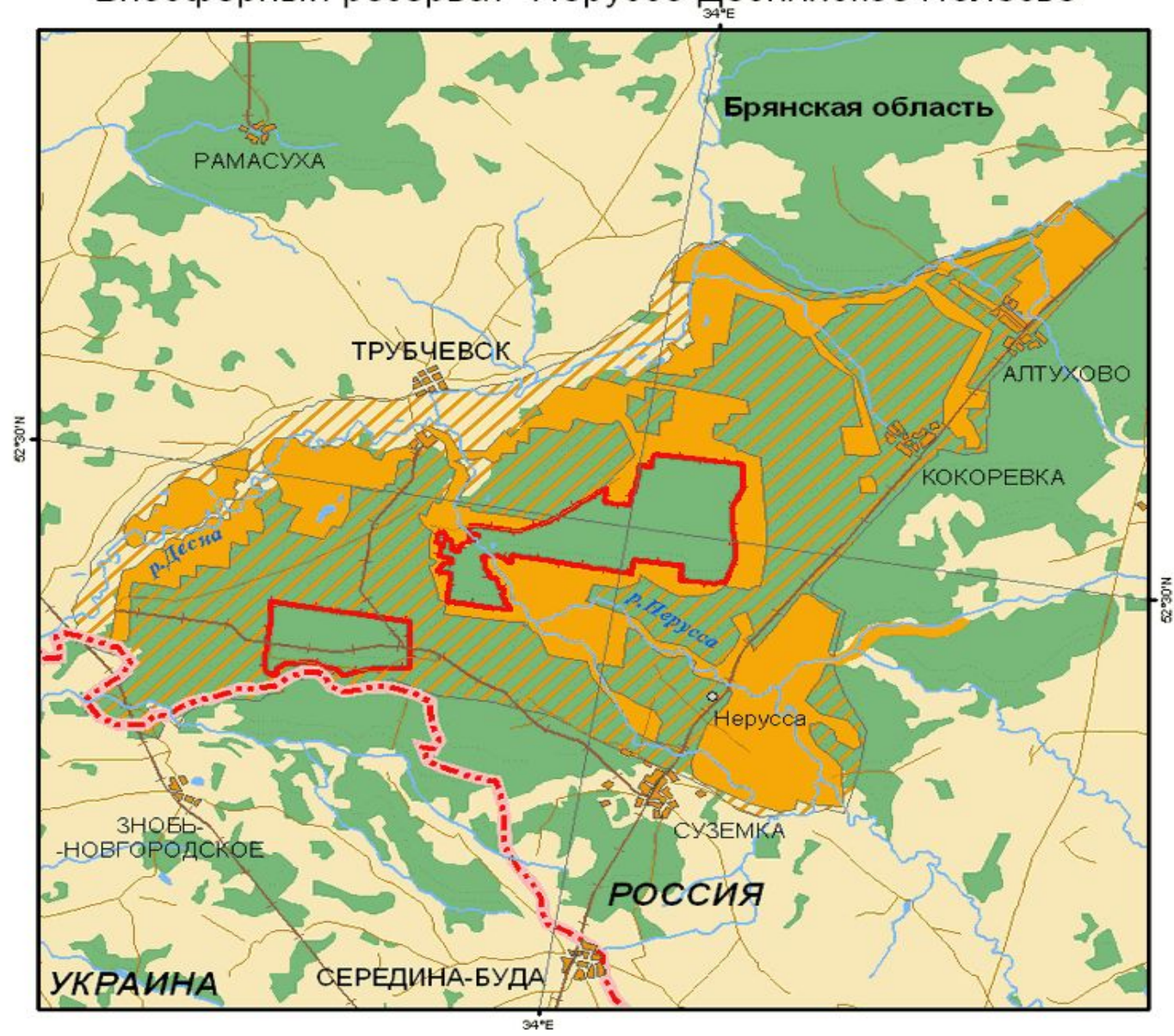




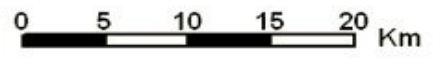
# «Брянский лес»

- ◆ Заповедник ведет активную эколого-просветительскую работу.
- ◆ В 1994-1996 гг. заповедник получил грант WWF-правительства Дании на экопросветительские цели. Цель этого проекта - поддержка деятельности по экологическому просвещению в заповеднике "Брянский лес" с целью повышения уровня общественного понимания природоохранных проблем.
- ◆ Был создан Экологический информационный центр, который стал одним из популярнейших центров экологического просвещения для населения всей Брянской области.
- ◆ Созданы фильмы о заповеднике для местного телевидения и для показа в информационном центре; в местной прессе была опубликована серия статей по проблемам охраны природы.
- ◆ Заповедник выпускает собственную газету "Заповедный свиток", календари и сувенирную продукцию.
- ◆ Опыт работы по экологическому просвещению в заповеднике "Брянский лес" признан одним из лучших по России.

# Биосферный резерват "Неруссо-Деснянское Полесье"



- Заповедное ядро
- Буферная зона
- Зона сотрудничества



1:600 000



<http://oopt.info>



СПАСИБО ЗА ВНИМАНИЕ

