

ГОРОД ЦЕНТРАЛЬНОЙ РОССИИ БРЯНСК

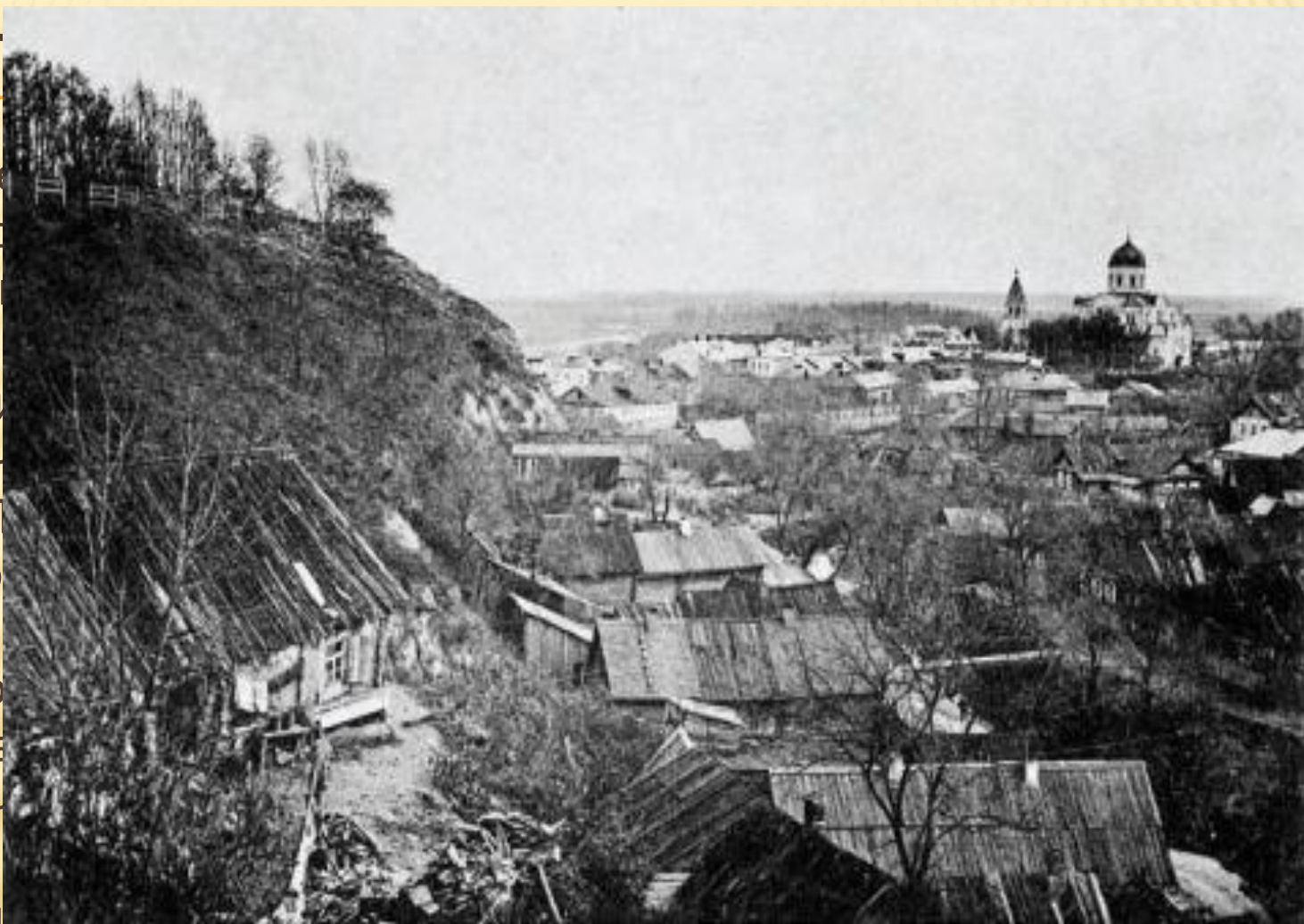


Брянск — город в Российской Федерации, административный центр Брянской области и Брянского района. Расстояние от Москвы — около 380 км. Брянск расположен на западной окраине Среднерусской возвышенности, на обоих берегах реки Десна при впадении в неё Болвы и Снежети.

На 1 января 2012 года население города составляло 412 753 человека (41-е место среди городов России).

ИСТ

Впервые
1146 год
слова Д
дьбрь/д
поросши
состав Ч
Речью Г
Киевско
губерни
Брянско
обществе
механич
губерни
области.



Первая фотография Брянска. 1871 год

» под

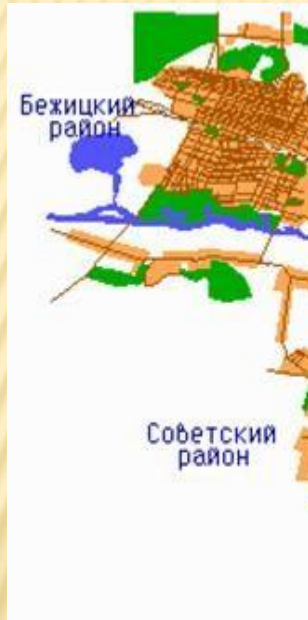
ТОВО
на,

ду

ное

ой

Административное деление



а Брянская
ративным

айона:
ца-
г посёлок
кинский
а Белые
реформы,
Брянской
ых

ской

ГОРОД ВО ВРЕМЯ ОТЕЧЕСТВЕННОЙ ВОЙНЫ

25 марта 2010 года Указом Президента Российской Федерации Дмитрия Медведева Брянску присвоено почётное звание «Город воинской славы»

С 6 октября 1941 года, город был оккупирован немецкими войсками.

Уже через год начали активно создаваться партизанские отряды. В лесах Брянщины действовали партизанские отряды общей численностью до 60 тысяч человек. Многочисленные монументы и мемориальные комплексы увековечили героизм народа в период Великой Отечественной войны : памятник воинской и партизанской славы на площади Партизан, Курган Бессмертия в Брянске , мемориальный комплекс "Партизанская поляна" в Белобережском лесу, где на стене «Памяти» увековечены имена партизан, высечено имя моего деда-Шеметого Алексея Николаевича – командира партизанского отряда им Малиновского, бригады им. Сталина.



ПРОМЫШЛЕННОСТЬ

Табличка на тепловозе ТЭМ15 в музее на ст.Сеятель



2004.09.25 13:19

Брянск — крупный промышленный центр. Основные отрасли промышленности — машиностроение, металлообработка. Также развиты химическая, электротехническая и электронная, деревообрабатывающая, текстильная, пищевая промышленность. Более 1200 предприятий выпускают: тепловозы, тепловозные дизели, грузовые вагоны, автогрейдеры, асфальтоукладчики и другую дорожную технику, сельскохозяйственную технику, строительные материалы, швейные изделия и другую промышленную продукцию.



«Брянксельмаш»;

«Термотрон-Завод» (оборудование для железных дорог, подъёмно-транспортное оборудование);

«Брянский

«Брянский
машин»;

«Брянский



ование);

ельных

др



Первое здание вокзала, 1868 год



ск
М
му
и
ду
обрип), А-111 (Брянск

Рославль). В городе расположены международный аэропорт «Брянск» (расположен на воздушной трассе Москва — Киев, также с Западной Европой, является входным и выходным в обоих направлениях) и автобусный во



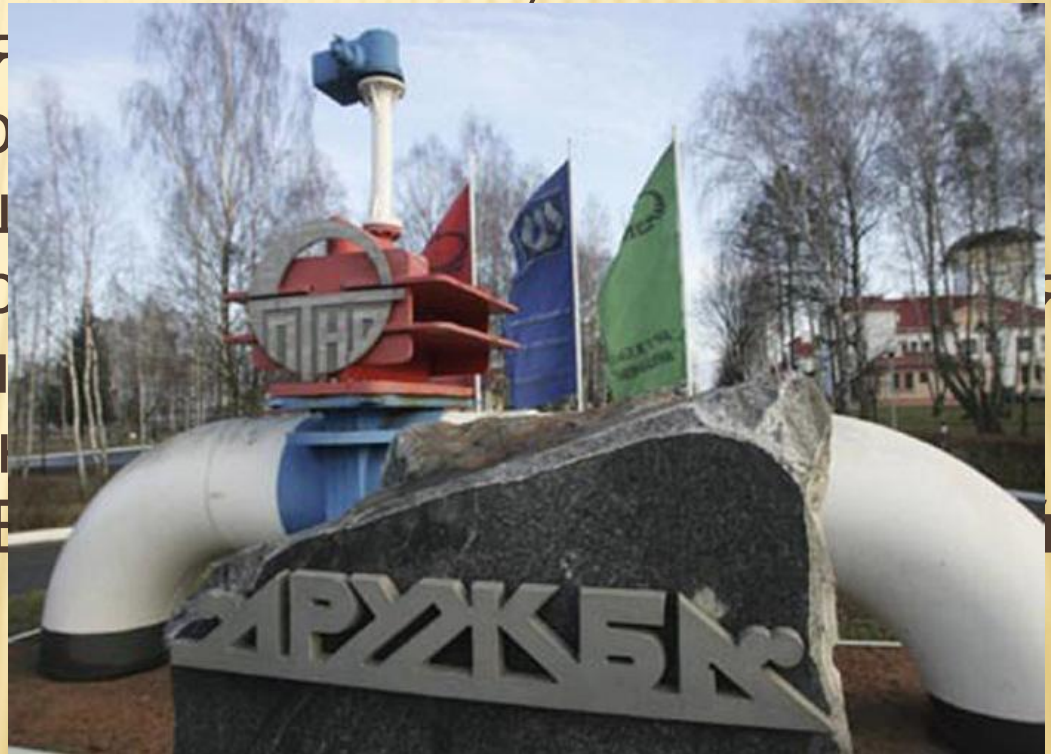
от города Брянска до Лоску с Киевом, а также с Москвой. Является одним из крупнейших в юго-западных регионах России. «Брянск I»,

ОД «ДРУЖБА»

легает «нефтепровод Дружба»,
ава — Москва, Шебелинка —
ением на Гомель).ОАО МН



«Транснефть» — мощное
предприятие по переработке
«ДРУЖБА», международный
нефтепровод для поставки нефти
Чехии, Словакии и Венгрии
из России.



я.

КУЛЬТУРА

Брянский областной театр драмы имени А. К. Толстого — старейший театр и центральное культурное учреждение Брянской области.



Па
па
ра
из
Ко
Бл
яв
ва
по

