

МУНИЦИПАЛЬНОЕ ОБЩЕОБРАЗОВАТЕЛЬНОЕ УЧРЕЖДЕНИЕ
КЛАССИЧЕСКАЯ ГИМНАЗИЯ № 1 ИМ. В.Г. БЕЛИНСКОГО

Европейская часть России

Автор – составитель: Павлова Н.А.,
учитель географии

Пенза, 2010 г.

Европейская часть России

Номенклатура

1 2 3 4 5 6 7 8 9

Теория

Дополни схему

1 2

Что это?

Найди соответствие

1 2 3 4 5 6

Почему?

1 2

Олимпиада

1 2 3

Определи район
по описанию

1 2 3 4

Тестирование

1 2

Определи район по описанию

- | | |
|--|------------------------------|
| <p>1. На востоке района находятся месторождения угля, нефти и газа. Имеются крупные запасы лесных ресурсов. На юге района – область, которая славится производством масла. На северо-западе района находится незамерзающий порт.</p> | <p>Европейский Север</p> |
| <p>2. Отрасль специализации – гидроэнергетика. АПК имеет важное значение. Машиностроение специализируется на выпуске автомобилей, троллейбусов, самолетов. На юге района открыто крупное газоконденсатное месторождение.</p> | <p>Поволжье</p> |
| <p>3. Район имеет выгодное ЭГП. Беден полезными ископаемыми. Его основная отрасль специализации – машиностроение. Значительная часть населения района проживает в городе-миллионнике.</p> | <p>Северо-Западный район</p> |



Определи район по описанию

4. Район отличается многонациональным составом населения. Население размещается неравномерно. Высокая плотность сельского населения. АПК и рекреационное хозяйство – ведущие отрасли хозяйства.

Северный
Кавказ

5. Минеральные ресурсы района богатые. Здесь располагается старейшая в стране металлургическая база. Развито тяжелое машиностроение.

Урал

6. В 18 веке район был «диким полем». Здесь находится крупное месторождение железной руды. АПК – отрасль специализации.

Центрально-
Черноземный
район



Определи район по описанию

7. *Отрасль специализации – точное и наукоемкое машиностроение, химическая и текстильная промышленность. Район занимает первое место по численности населения. Имеет мощную научную базу. Беден природными ресурсами.*

Центрально-Промышленный район

8. *Район имеет приморское положение. Богат лесными ресурсами. Слабо развита транспортная сеть. Развита рыбная промышленность.*

Европейский Север

9. *На порожистых реках созданы небольшие ГЭС. На западе района развита горнодобывающая промышленность. Реки используются для сплава леса.*

Европейский Север



Определи район по описанию

10. Плодородные почвы, политическая нестабильность, избыток трудовых ресурсов характерны для этого района.

Северный
Кавказ

11. Самый маленький по площади район. Имеет крупный порт. Выделяется наукоемким и трудоемким машиностроением. Проблема – наводнения в крупнейшем городе.

Северо-
Западный
район

12. Приливная электростанция. Отток населения. Наличие целлюлозно-бумажных комбинатов. На юге района находится крупный металлургический комбинат.

Европейский
Север



Найди соответствие

| Центр | Специализация |
|--------------------|--|
| 1. Нижний Новгород | А. Черная металлургия |
| 2. Липецк | Б. Топливная промышленность |
| 3. Мончегорск | В. Автомобилестроение |
| 4. Инта | Г. Цветная металлургия |
| 5. Мурманск | Д. Целлюлозно-бумажная промышленность |
| 6. Ухта | Е. Производство минеральных удобрений |
| 7. Архангельск | Ж. Производство троллейбусов |
| 8. Ростов-на-Дону | З. Рыбная промышленность |
| 9. Невинномысск | И. Нефтепереработка |
| 10. Энгельс | К. Сельскохозяйственное машиностроение |



Найди соответствие

| Экономический район | Субъект Российской Федерации |
|----------------------------|------------------------------|
| 1. Центрально-Промышленный | А. Республика Коми |
| 2. Центрально-Черноземный | Б. Нижегородская область |
| 3. Волго-Вятский | В. Ставропольский край |
| 4. Северо-Западный | Г. Пензенская область |
| 5. Европейский Север | Д. Пермский край |
| 6. Северный Кавказ | Е. Ивановская область |
| 7. Поволжье | Ж. Ленинградская область |
| 8. Уральский | З. Курская область |



Найди соответствие

| Республика | Столица |
|------------------------|------------------|
| 1. Карелия | А. Сыктывкар |
| 2. Татарстан | Б. Петрозаводск |
| 3. Мордовия | В. Майкоп |
| 4. Коми | Г. Махачкала |
| 5. Карачаево-Черкессия | Д. Горно-Алтайск |
| 6. Адыгея | Е. Нальчик |
| 7. Дагестан | Ж. Элиста |
| 8. Кабардино-Балкария | З. Саранск |
| 9. Алтай | И. Казань |
| 10. Калмыкия | К. Черкесск |



Найди соответствие

| Экономический район | Природные ресурсы |
|----------------------------|---|
| 1. Центрально-Промышленный | А. Нефть, газ, руды черных и цветных металлов |
| 2. Центрально-Черноземный | Б. Бокситы, горючие сланцы, фосфориты |
| 3. Северо-Западный | Г. Черноземные почвы и железные руды |
| 4. Европейский Север | Д. Каменный уголь, нефть, газ, вольфрамомолибденовые руды |
| 5. Северный Кавказ | Е. Руды черных и цветных металлов |
| 6. Поволжье | Ж. Бурый уголь и фосфориты |
| 7. Уральский | З. Нефть и газ, соль, сера |



Найди соответствие

| Экономический район | Специализация |
|----------------------------|--|
| 1. Центрально-Промышленный | А. Лесная промышленность, цветная металлургия, топливная и рыбная промышленность |
| 2. Центрально-Черноземный | Б. Лесная промышленность, машиностроение |
| 3. Северо-Западный | Г. Рекреационное хозяйство, АПК |
| 4. Европейский Север | Д. Наукоемкое и точное машиностроение, текстильная промышленность, химическая промышленность |
| 5. Волго-Вятский | Е. Гидроэнергетика, машиностроение, химическая промышленность |
| 6. Северный Кавказ | Ж. Черная, цветная металлургия, машиностроение, химическая промышленность |
| 7. Поволжье | З. Черная металлургия, АПК |
| 8. Уральский | И. Машиностроение (Судостроение) |



Найди соответствие

| Полезное ископаемое | Название месторождения |
|-------------------------------|-------------------------------|
| 1. Нефть | А. Курская Магнитная Аномалия |
| 2. Газ | Б. Шахты |
| 3. Железная руда | Г. Тырныауз |
| 4. Алюминиевая руда | Д. Подмосковский бассейн |
| 5. Фосфориты | Е. Медногорск |
| 6. Вольфрамомолибденовые руды | Ж. Туймазы |
| 7. Медные руды | З. Березники |
| 8. Калийные соли | И. Бокситогорск |
| 9. Каменный уголь | К. Астраханское |
| 10. Бурый уголь | Л. Егорьевское |



Что это?

| | |
|----------------------------|--|
| КМА – это ... | |
| Карелия – это ... | |
| Череповец – это ... | |
| Соликамск – это ... | |
| Костомукша – это... | |
| Мурманск – это ... | |
| Нижний Тагил – это ... | |
| Набережные Челны – это ... | |
| Воркута – это ... | |
| Плесецк – это ... | |
| Бокситогорск – это ... | |
| Сочи – это ... | |
| Грозный – это ... | |
| Тольятти – это ... | |



Почему?



1. Почему промышленность Санкт-Петербурга тяготеет к морскому побережью?

Ответ: Дореволюционные промышленные предприятия ориентировались на импортное сырье.

2. Почему главным ресурсом Калининградской области является ее ЭГП?

Ответ: Калининградская область находится на стыке европейских стран.

3. Почему отраслью специализации Северного Кавказа является рекреационное хозяйство?

Ответ: Благоприятные природно-климатические условия, приморское положение.

4. Почему в Поволжье преобладает точное, а не тяжелое машиностроение?

Ответ: В Поволжье нет собственной металлургии, но есть квалифицированные кадры, научная база.

5. Почему в Челябинске производят гусеничные тракторы?

Ответ: Здесь находится один из крупнейших металлургических заводов.

6. Почему в Липецке находится крупный центр черной металлургии?

Ответ: Липецк находится в районе добычи железной руды – КМА.

7. Около города Череповца отсутствуют запасы руды и коксующихся углей. Однако здесь построен крупный металлургический комбинат полного цикла. Почему?

Ответ: Череповец расположен между месторождениями железной руды Кольского полуострова и Карелии и коксующихся углей Печорского бассейна, комбинат построен на потоках руды и угля (на пересечении транспортных путей.)

Почему?



8. Почему в Волгограде построен алюминиевый завод?

Ответ: Алюминиевое производство энергоемкое, поэтому размещается у источника дешевой энергии – Волгоградской ГЭС.

9. Почему в Москве работают два металлургических завода?

Ответ: Это заводы малой металлургии, работающие на металлоломе, ориентируются на потребителя.

10. Почему металлургические заводы Урала привозят уголь из Кузбасса, а не с Печорского бассейна, расположенного ближе к Уралу?

Ответ: На Урал от центра Печорского бассейна – Воркуты нет железной дороги.

11. Почему Архангельск называют «российской лесопилкой»?

Ответ: Архангельск – морской порт, центр области, имеющей богатые лесные ресурсы, город расположен в устье Северной Двины – сплавной реки.

12. Почему в Нижегородской области развито машиностроение?

Ответ: Нижегородская область расположена на пересечение транспортных путей и близко к районам потребления продукции машиностроения.

13. Почему Москву называют портом пяти морей?

Ответ: По рекам и каналом из Москвы можно выйти в Белое, Балтийское, Каспийское, Азовское и Черное моря..

14. Почему Центральную Россию называли «бабьей стороной»?

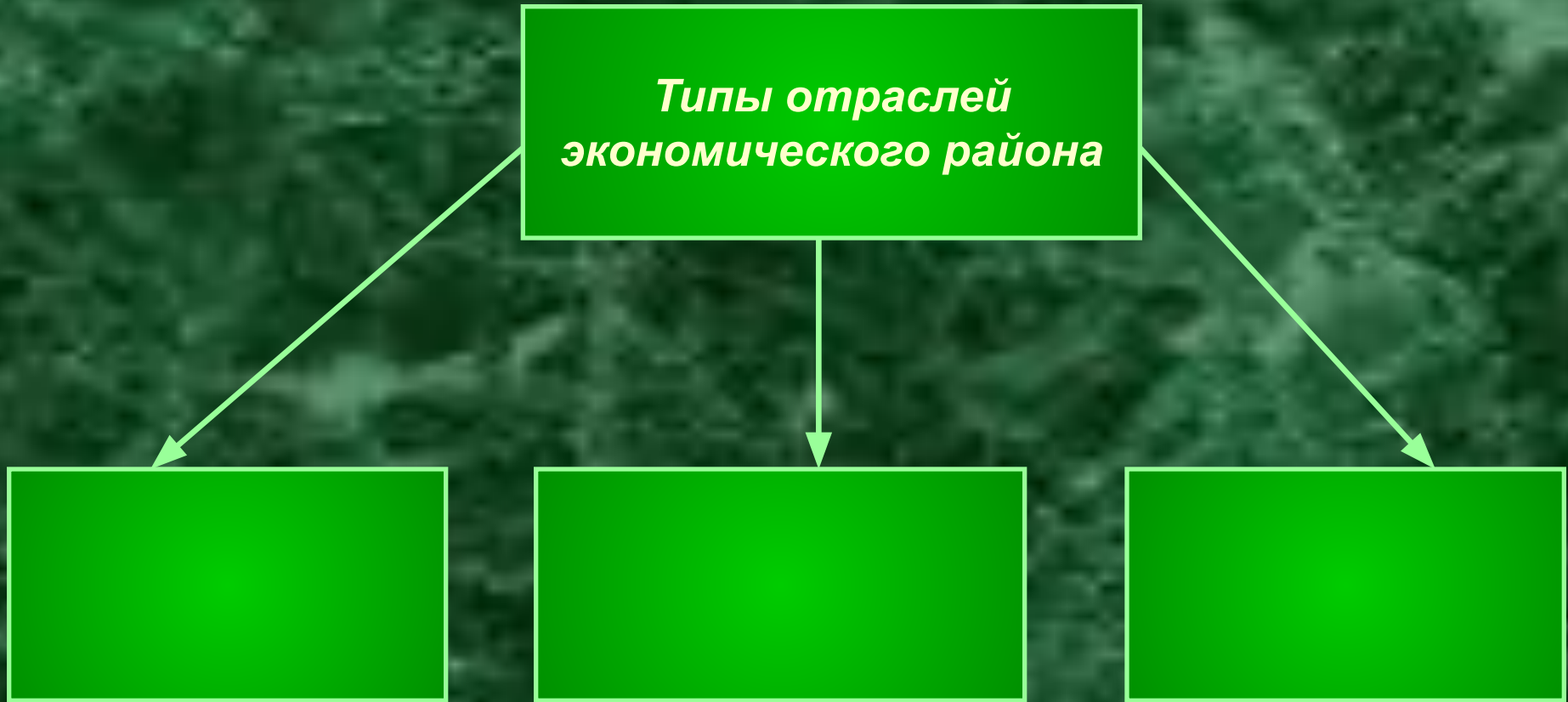
Ответ: Для Центральной России были характерны отхожие промыслы – уход на заработки в города. Уходили в отход мужчины.

Теория

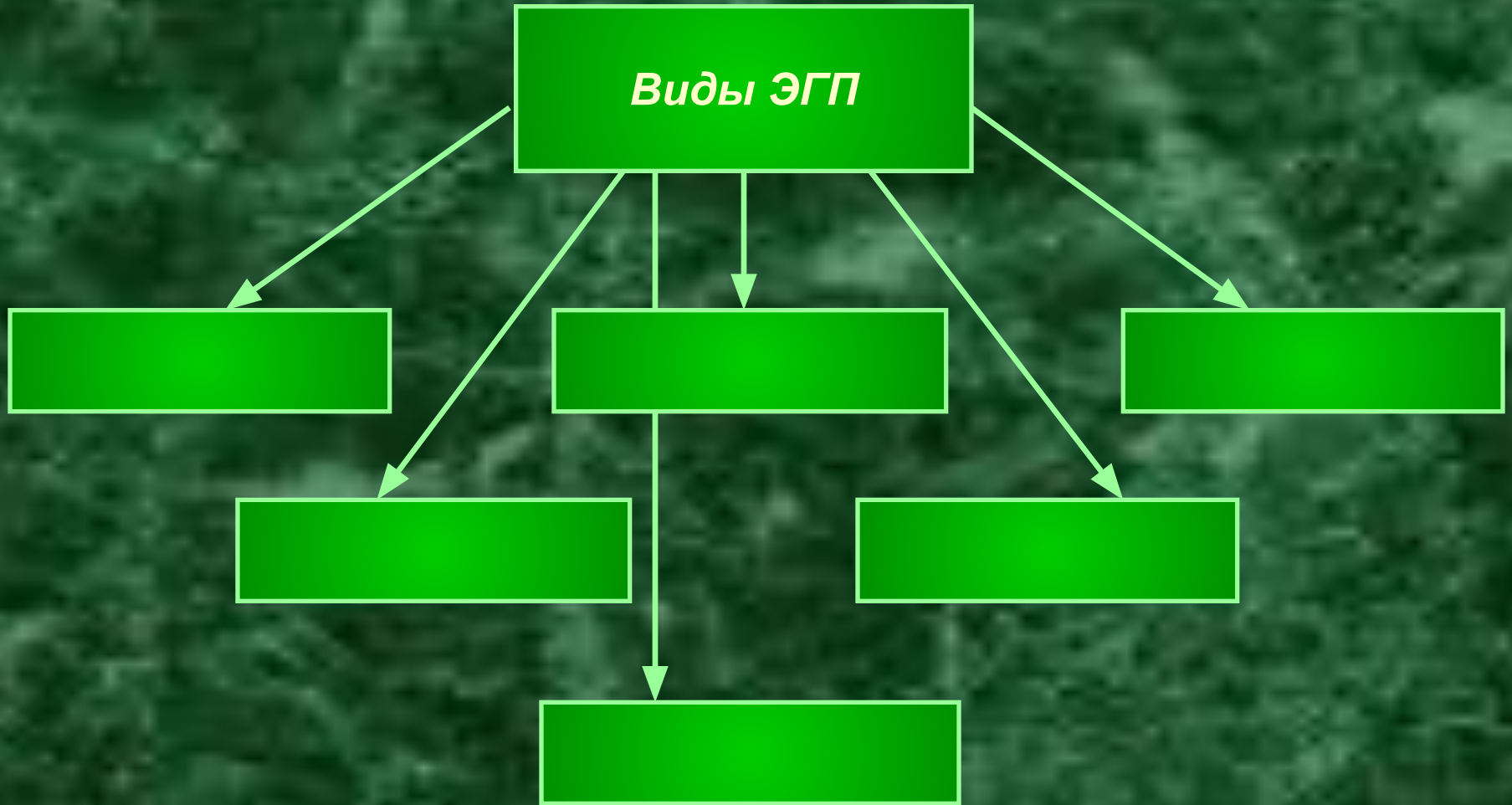
1. Специализация территории на производстве определенной продукции и обмен ею называется _____.
2. Территория, состоящая из нескольких субъектов, и отличающаяся от других своей специализацией называется _____.
3. Коэффициент специализации рассчитывается по формуле: _____, где _____.
4. Россия делится на _____ экономических районов.
5. В состав России входит: _____ республик, _____ краев, _____ областей, _____ города федерального значения, _____ автономных округов и _____.
6. В России _____ Федеральных округов: _____.
7. Пензенская область входит в состав _____ Федерального округа и _____ экономического района.
8. Положение района на экономической карте называется _____.
9. На территории России выделяются _____ экономические зоны: _____.
10. В состав Западной экономической зоны входят экономические районы: _____.



Дополни схему



Дополни схему



Олимпиада



1. Английский футбольный клуб пожелал провести несколько товарищеских матчей с российскими командами. В ответ на заявку о проведении матчей в разных городах России пришел список клубов, с которыми можно провести игры:

| | |
|----------------------|--------------|
| «Шинник» | Магнитогорск |
| «Арсенал» | Ярославль |
| «Нефтехимик» | Екатеринбург |
| «Уралмаш» | Тула |
| «Металлург-Метизник» | Нижнекамск |

Помогите англичанам спланировать поездки по России, разобравшись, какая команда представляет какой город. Объясните, как вы определили город в каждом случае.

Ответ:

| Клуб | Город | Ключ |
|----------------------|--------------|--------------------------------------|
| «Шинник» | Ярославль | Ярославский шинный завод |
| «Арсенал» | Тула | Предприятия ВПК |
| «Нефтехимик» | Нижнекамск | Нефтехимия, ОАО «Нижнекамскнефтехим» |
| «Уралмаш» | Екатеринбург | ОАО «Уралмаш» |
| «Металлург-Метизник» | Магнитогорск | Металлургический комбинат |

Олимпиада



2. Представьте, что для территории России проводится новое социально-экономическое районирование, по которому Волго-Вятский район должен быть расформирован. Укажите, к каким соседним экономическим районам и почему могут отойти входящие в него субъекты РФ (Республики Марий Эл, Мордовия, Чувашия, области Кировская, Нижегородская).

Ответ: Разные части ВВР имеют сходства с ЦПР, ЦЧР, Уралом, Поволжьем. Нижний Новгород расположен недалеко от Москвы, поэтому его можно отнести к ЦПР. С другой стороны, Н. Новгород тяготеет к Поволжью (порт на Волге). Республики Марий Эл, Чувашия, Мордовия входят в ассоциацию «Большая Волга», поэтому их можно отнести к Поволжскому экономическому району. С другой стороны, Мордовия, расположенная на границе степной и лесостепной зон, может относиться и к ЦЧР. По специализации Кировская область похожа на Европейский Север.

Олимпиада



3. В администрацию одного из районов Владимирской области потупило заявление от В. Иванова с просьбой выделить участок земли для ведения фермерского хозяйства. В обосновании просьбы Иванов написал, что он собирается выращивать яровую пшеницу, кукурузу на зерно, коноплю, картофель, сахарную свеклу, садовую землянику для московских рынков. Выделили бы вы Иванову землю по этому заявлению? Обоснуйте свое решение.

ОТВЕТ: Агроклиматические условия большинства районов Владимирской области не позволят фермеру выращивать кукурузу на зерно и сахарную свеклу. В условиях российского Нечерноземья выращивать зерновые культуры рентабельно лишь в пределах большого хозяйства. Наиболее выгодным занятием является разведение конопли и картофеля. При этом хозяйство должно быть ориентировано на ближайшие рынки. Если фермер живет в районах, близких к Москве, то выращивание садовой земляники также окажется делом выгодным. Однако, фермер ничего не указал о разведении скота, а животноводство для его хозяйства представляется более рентабельным, чем земледелие.

Тестирование

Вариант 1

1. Установите соответствие:

| | |
|---------------------------|--------------------------|
| <i>Район</i> | <i>Природные ресурсы</i> |
| 1) Центральный | А) железные руды, почвы; |
| 2) Центрально-Черноземный | Б) лес, вода; |
| 3) Волго-Вятский | В) торф, бурый уголь. |

2. Наиболее крупным по площади и самым маленьким по численности населения является:

А) европейский Юг; Б) европейский Север.

3. На Европейском Севере имеются природные ресурсы:

А) минеральные; Б) минеральные и водные; В) минеральные, водные, лесные.

4. К основным культурам, выращиваемым на Северном Кавказе, относятся:

А) подсолнечник, Б) подсолнечник, кукуруза; В) подсолнечник, кукуруза, сахарная свекла.

5. Установите соответствие:

| | |
|------------------------|---------------------|
| <i>Продукция</i> | <i>Центры</i> |
| 1) легковые автомобили | А) Набережные Челны |
| 2) троллейбусы | Б) Тольятти |
| 3) грузовые автомобили | В) Энгельс |

6. Продукция машиностроения Урала по сравнению с Поволжьем отличается повышенной: А) трудоемкостью, Б) металлоемкостью.

7. Большая часть электроэнергии Урала производится на:

А) ТЭС, Б) ГЭС, В) АЭС.

8. Определите экономический район по описанию его южной части.

В лесостепной и степной зоне развито зерновое хозяйство, мясо-молочное скотоводство и козоводство, в невысоких горах добывают

железные и медные руды, на равнине – газ, нефть; развита черная

и цветная металлургия, нефтехимия; в этой части района расположены

Вариант 2

1. Из топливно-энергетических ресурсов в Центральной России присутствуют:

А) бурый уголь; Б) бурый и каменный уголь, В) бурый, каменный уголь, нефть.

2. Для Центральной России более характерно скотоводство:

А) молочное; Б) мясное.

3. Центрами металлургии на Европейском Севере являются:

А) Череповец; Б) Череповец и Мончегорск; В) Череповец, Мончегорск, Архангельск.

4. Уголь, нефть, газ на Европейском Севере в основном сосредоточены на:

А) западе; Б) востоке; В) юге.

5. Установите соответствие:

| | |
|----------------------------|-------------------|
| <i>Продукция</i> | <i>Центры</i> |
| 1) сталь | А) Березники |
| 2) калийные удобрения | Б) Череповец |
| 3) зерноуборочные комбайны | В) Ростов-на-Дону |

6. Установите соответствие:

| | |
|------------------------|---------------------|
| <i>Продукция</i> | <i>Центры</i> |
| 1) легковые автомобили | А) Набережные Челны |
| 2) вездеходы | Б) Тольятти |
| 3) грузовые автомобили | В) Ульяновск |

7. Нефтеперерабатывающие заводы располагаются:

А) в Предуралье, Б) в Зауралье.

• Определите экономический район по описанию. В нем находится самый крупный центр тяжелого машиностроения России; на территории района ведется добыча разнообразных руд, но добычи полиметаллических руд нет; в районе имеется АЭС и несколько крупных ГЭС, но основная часть электроэнергии производится на ТЭС.



Тестирование

Правильные ответы

| Вариант 1 | Вариант 2 |
|-----------------------------------|-----------------------------------|
| 1. 1 – В, 2 – А, 3 – Б. | 1. А. |
| 2. Б. | 2. А. |
| 3. В. | 3. Б. |
| 4. В. | 4. Б. |
| 5. 1-Б, 2 – В, 3 –А. | 5. 1 –Б, 2 –А, 3 – В. |
| 6. Б. | 6. 1 – Б, 2 – В, 3 – А. |
| 7. А. | 7. А. |
| 8. Уральский экономический район. | 8. Уральский экономический район. |

Критерии оценки:

«5» - 0 ошибок,

«4» - 1-2 ошибки,

«3» - 3-4 ошибки,

«2» - 5 и более ошибок



Номенклатура



Условные знаки:

| | |
|---|----------------|
|  | Каменный уголь |
|  | Бурый уголь |
|  | Железная руда |
|  | Нефть |
|  | Соль |

Задание №1. Используя условные знаки, обозначьте и подпишите на карте месторождения полезных ископаемых: **каменный уголь** – Шахты, Печорский бассейн, **железная руда** – КМА, Ковдор, Костомукша, Магнитогорск, **соль** – Баскунчак, **бурый уголь** – Подмосквовный бассейн, **нефть** – Тимано-Печорская провинция, Волго-Уральская провинция.



Номенклатура

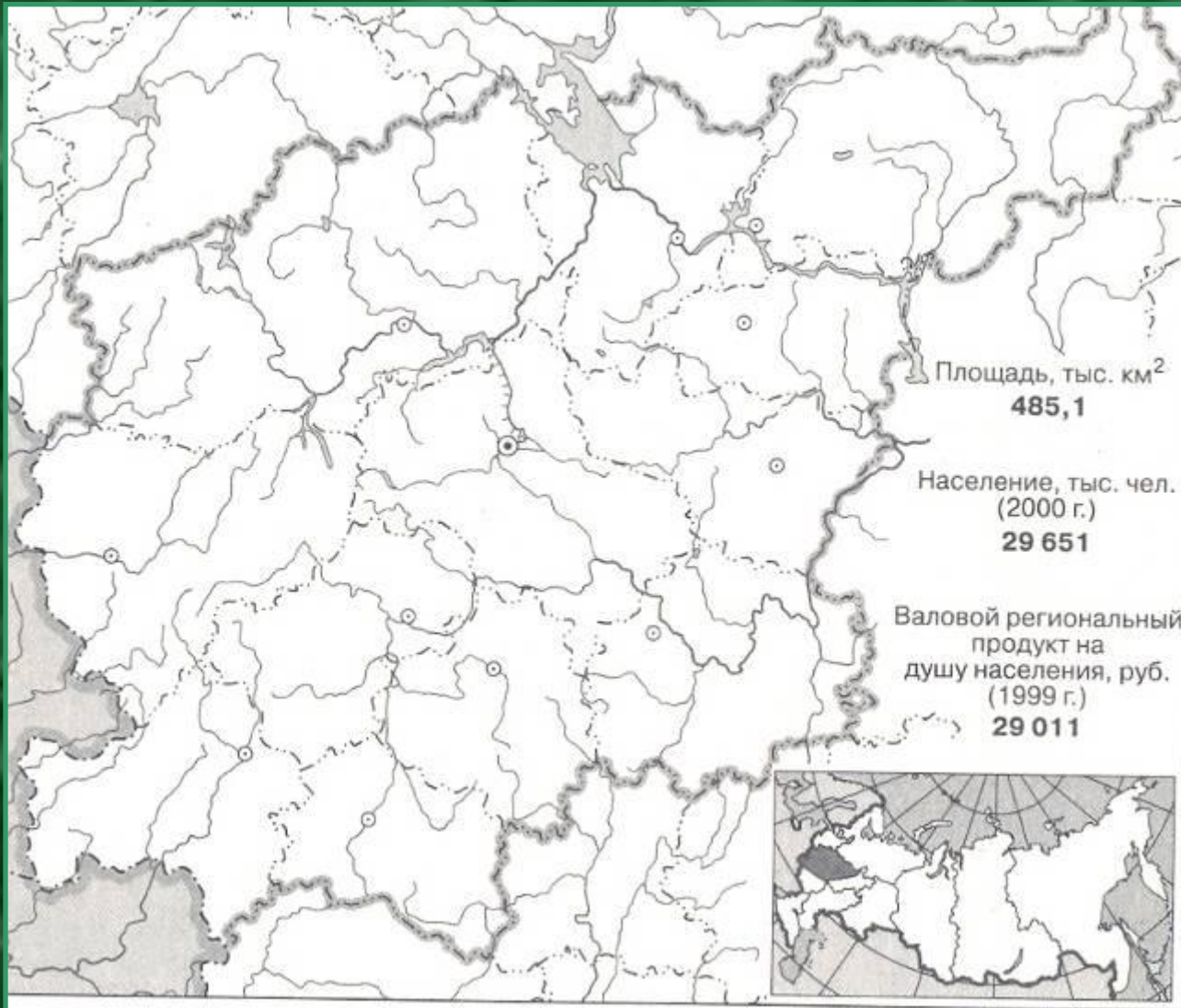


Подпишите экономические районы Европейской части России.



Номенклатура

Центрально-Промышленный район



Задание:

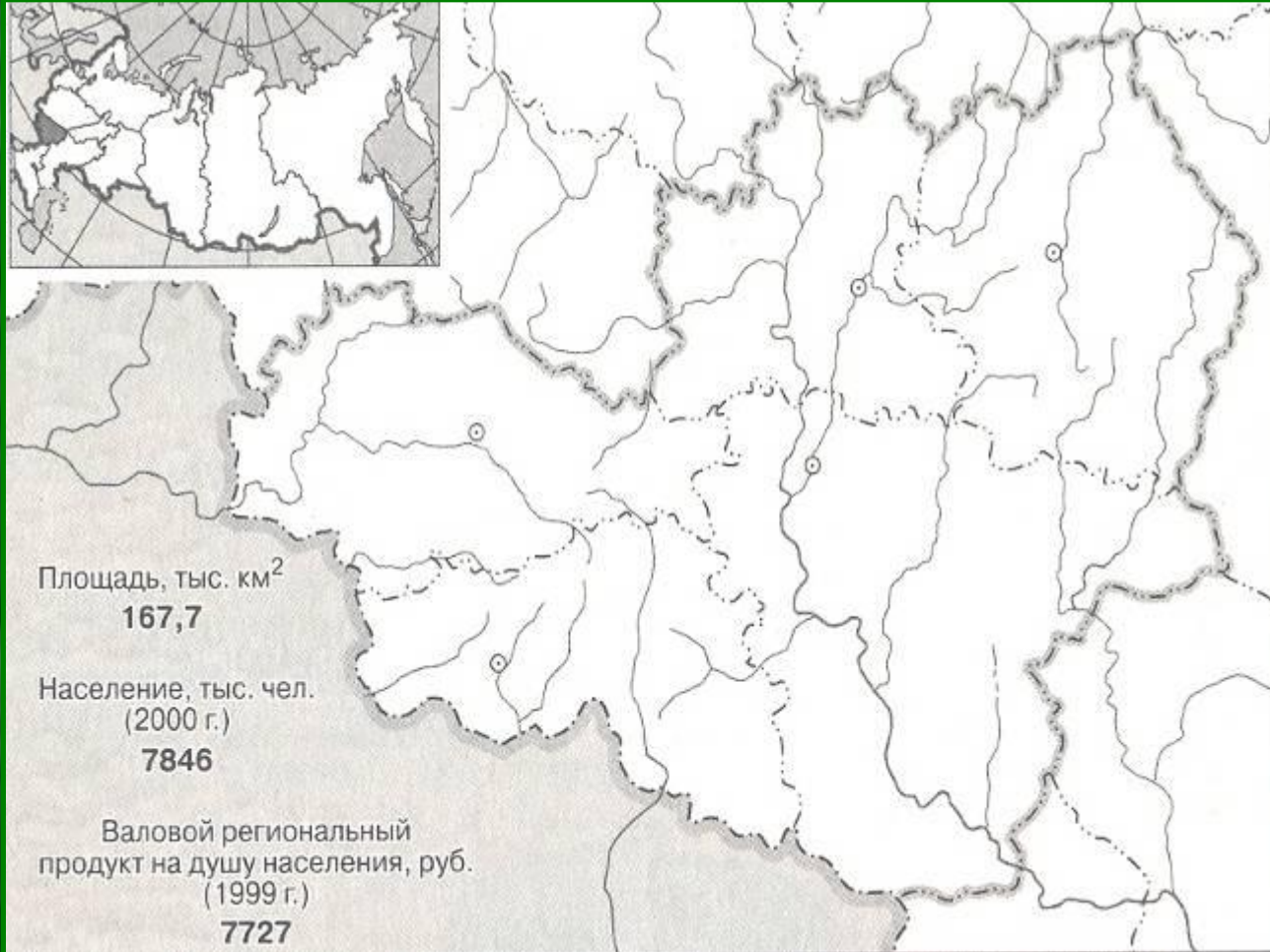
Подпишите:

1. Государства и экономические районы, с которыми граничит ЦПР.
2. Субъекты федерации в составе ЦПР.



Номенклатура

Центрально-Черноземный район



Задание:

Подпишите:

1. Государства и экономические районы, с которыми граничит ЦЧР.
2. Субъекты федерации в составе ЦЧР.



Номенклатура

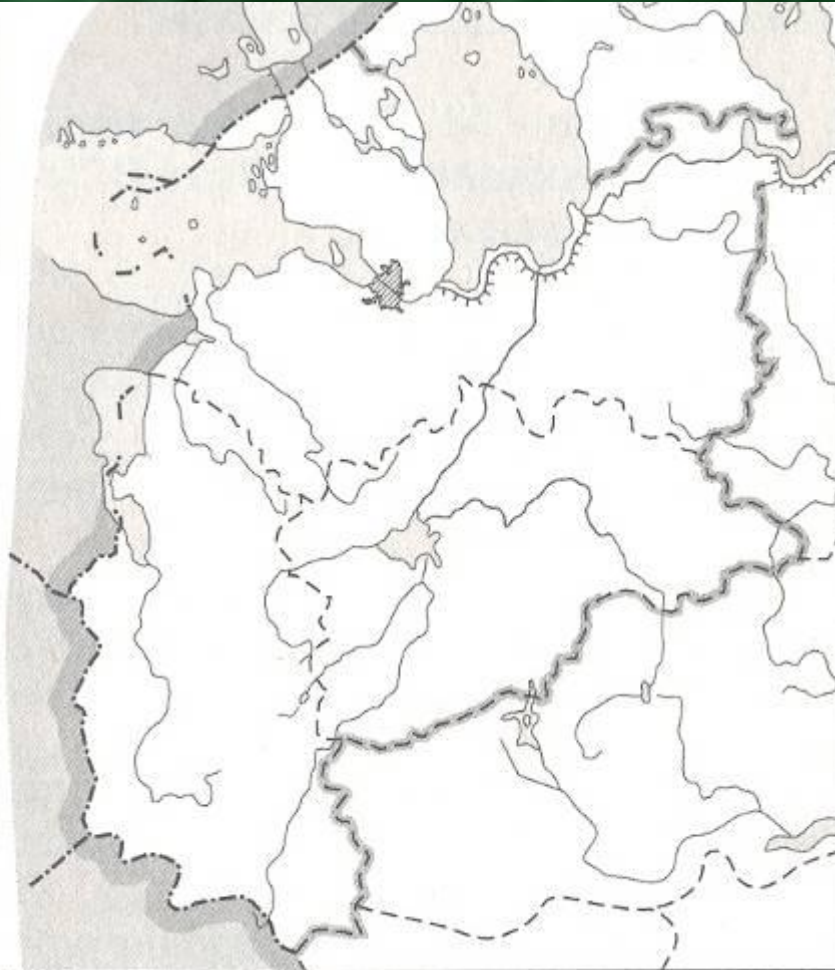
Северо-Западный район



Площадь, тыс. км²
196,5

Население, тыс. чел.
(2000 г.)
7898

Валовой региональный
продукт на душу населения, руб.
(1999 г.)
12 371



Задание:

Подпишите:

- 1. Государства и экономические районы, с которыми граничит СЗР.**
- 2. Субъекты федерации в составе СЗР.**



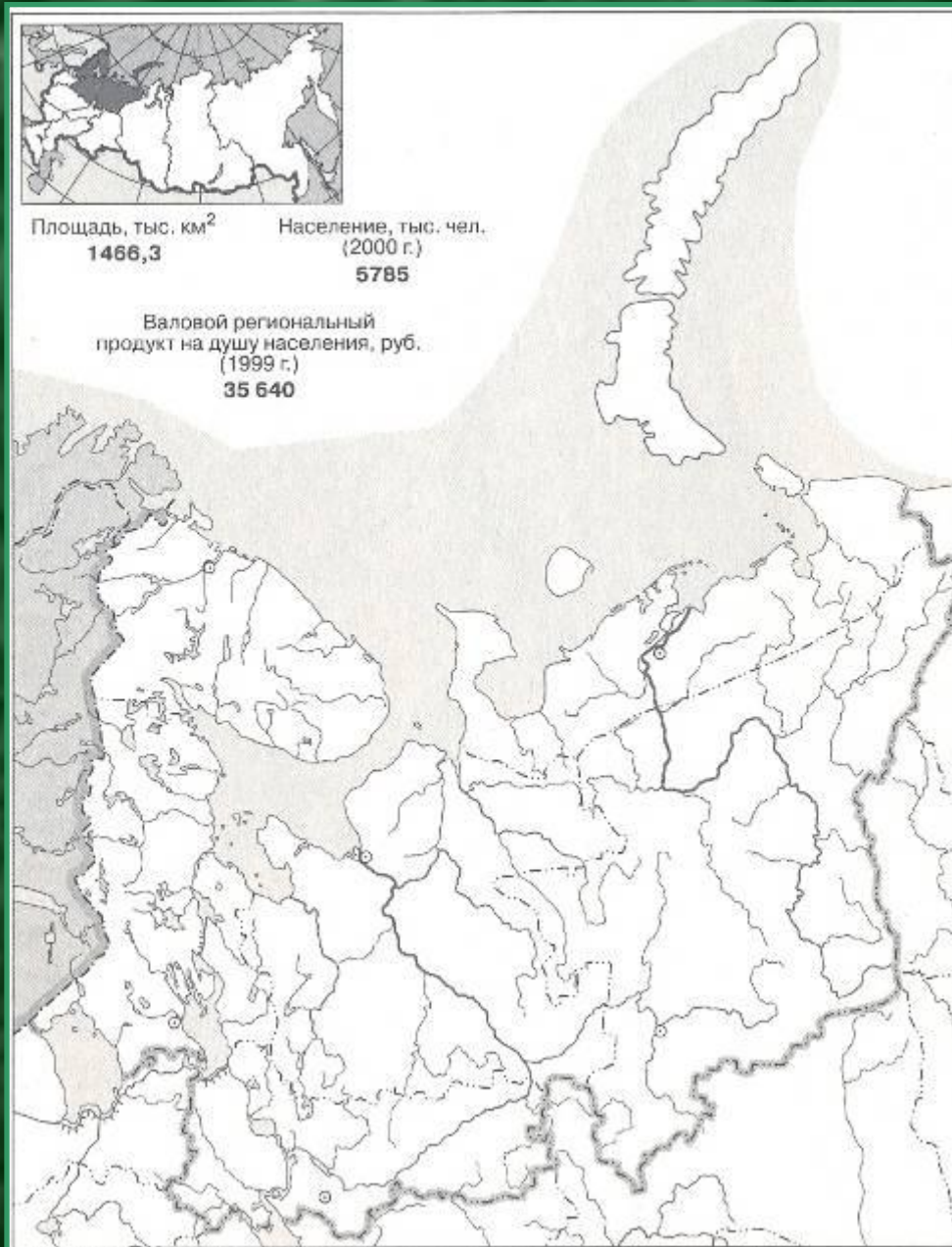
Номенклатура

Европейский север

Задание:

Подпишите:

1. Государства и экономические районы, с которыми граничит СЗР.
2. Субъекты федерации в составе СЗР.
3. Моря Северного Ледовитого океана, омывающие побережье Европейского Севера.



Номенклатура



Поволжье

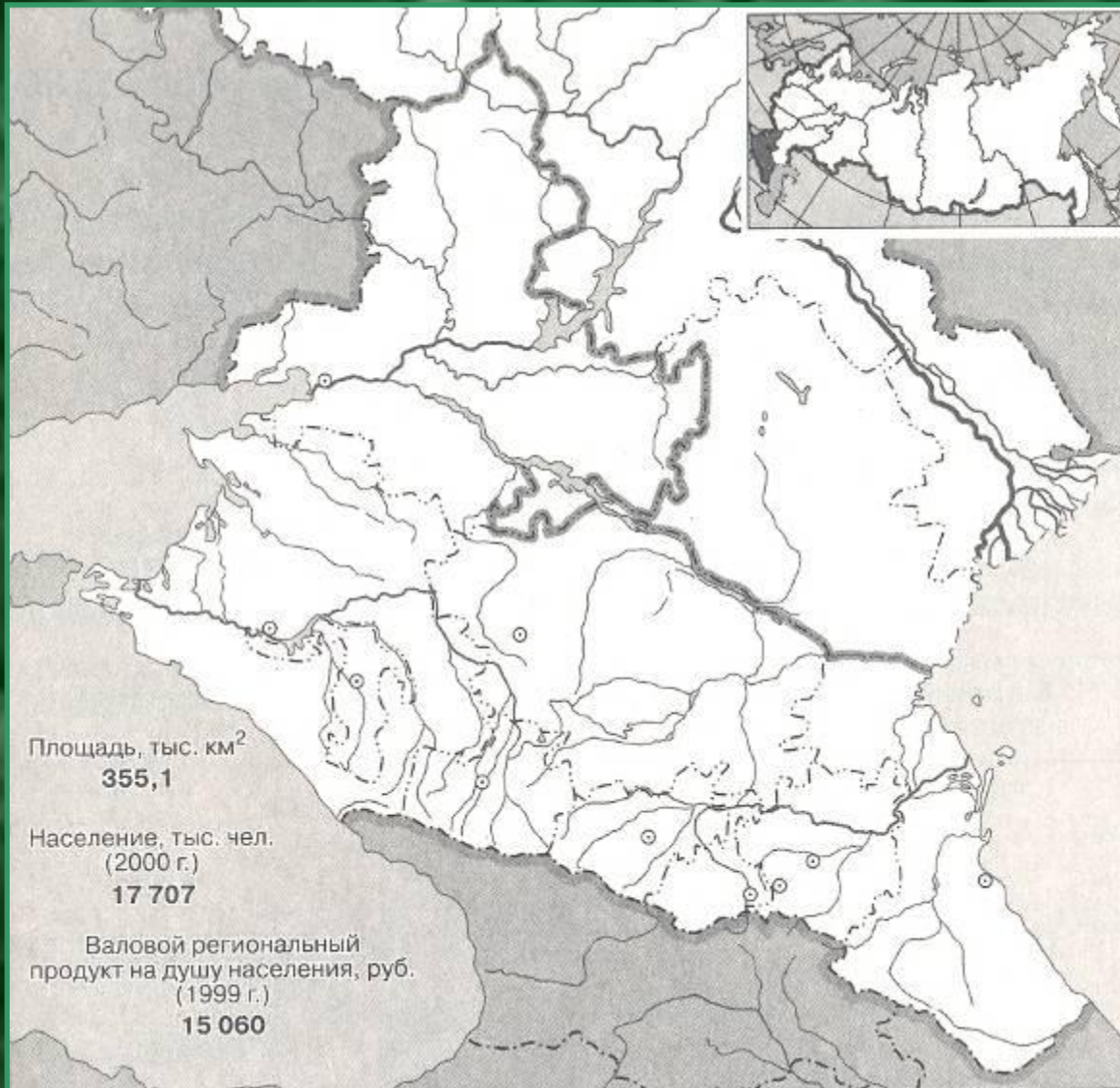
Задание:

Подпишите:

1. Государства и экономические районы, с которыми граничит Поволжье.
2. Субъекты федерации в составе района.
3. Моря, омывающие побережье Поволжского района.



Номенклатура



Северный Кавказ

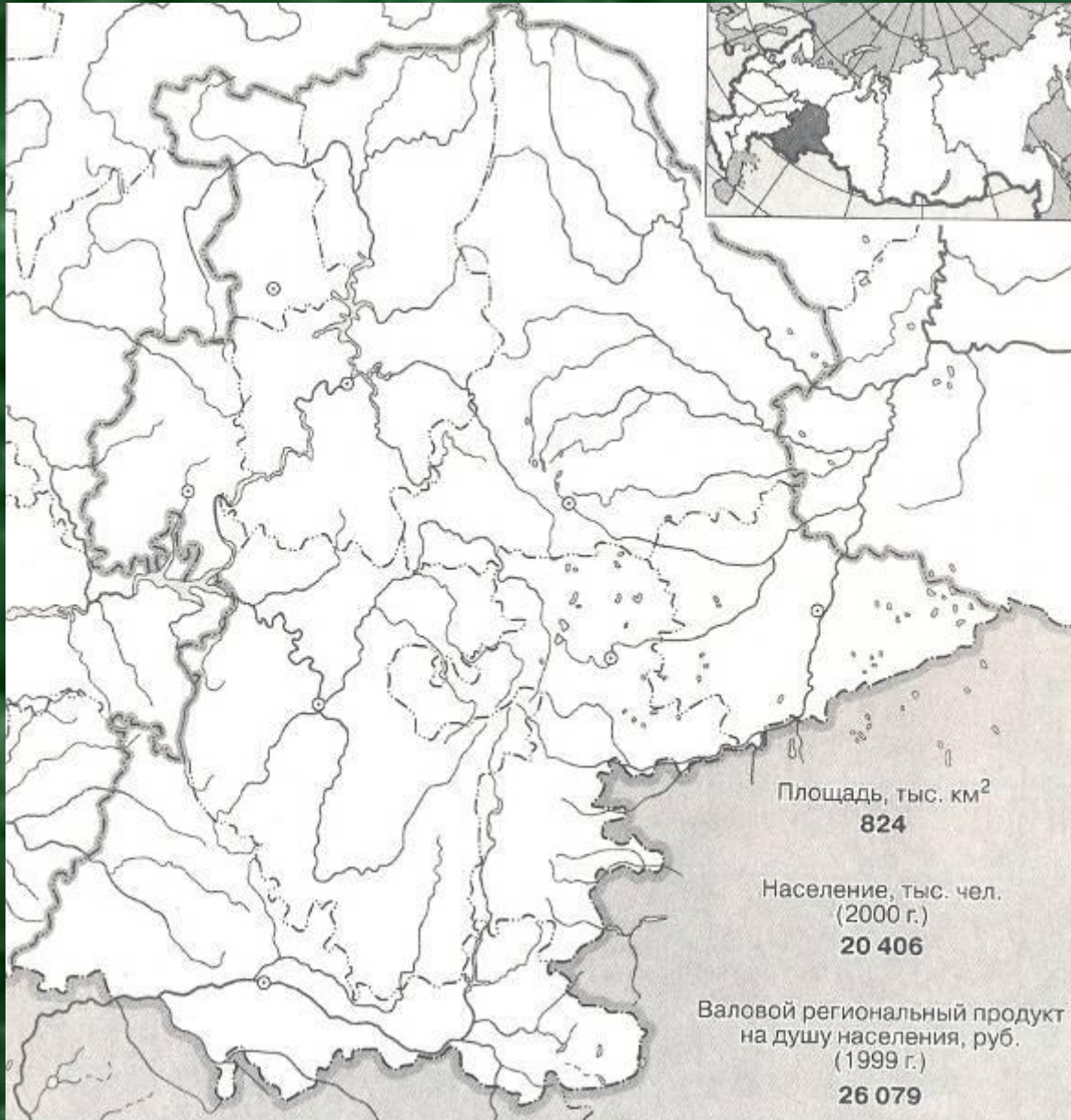
Задание:

Подпишите:

1. Государства и экономические районы, с которыми граничит Северный Кавказ.
2. Субъекты федерации в составе района.
3. Моря, омывающие побережье Северного Кавказа.



Номенклатура



Уральский экономический район

Задание:

Подпишите:

1. Государства и экономические районы, с которыми граничит Уральский район.
2. Субъекты федерации в составе района.

