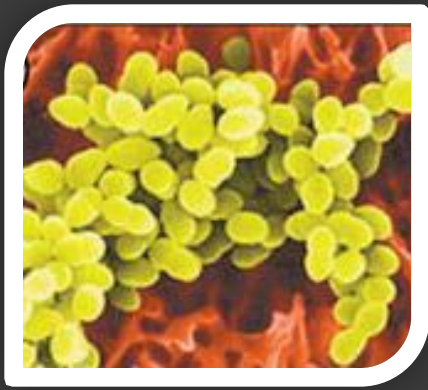




МНОГООБРАЗИЕ КЛЕТОК

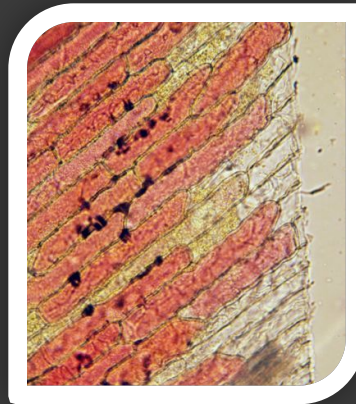
ФОРМЫ КЛЕТОК

Шаровидные



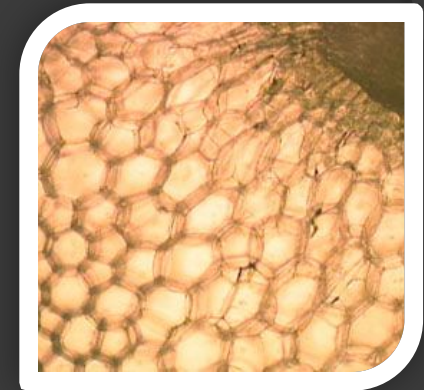
Шаровидны клетки бактерий (стафилококк)

Кубические

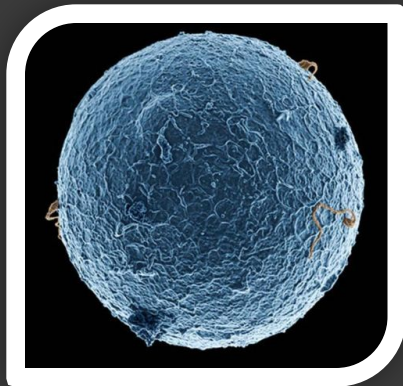


Клетки эпидермиса

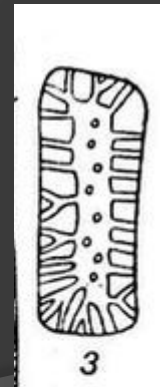
Изодиаметрические



Клетки паренхимы



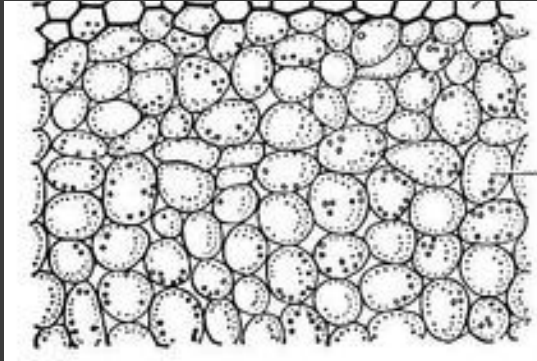
Яйцеклетка



Каменистые клетки

ФОРМЫ КЛЕТОК

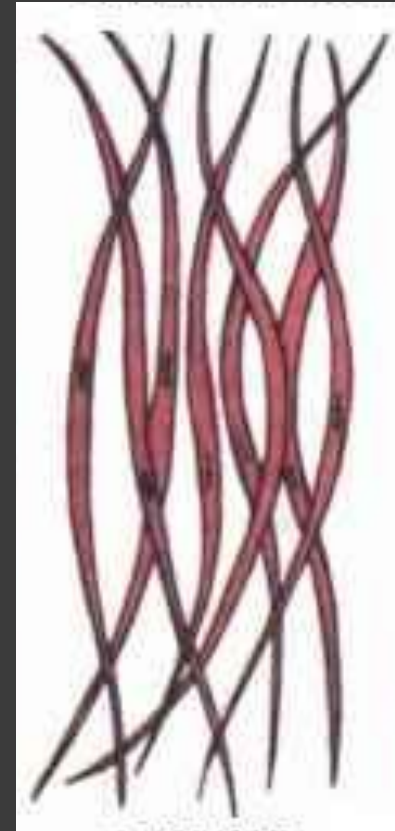
Многоугольные



Запасающие клетки

Ассимилирующие клетки

Веретеновидные



Клетки гладкой мускулатуры

РАЗМЕРЫ КЛЕТОК



Сперматозоид
человека
5мкм – головка
60 мкм - жгутик



Эвглена
зеленая
От 60мкм до
500мкм



Жгутиковая
водоросль
хламидомонада
20 мкм



Яйцеклетка
человека
150 мкм

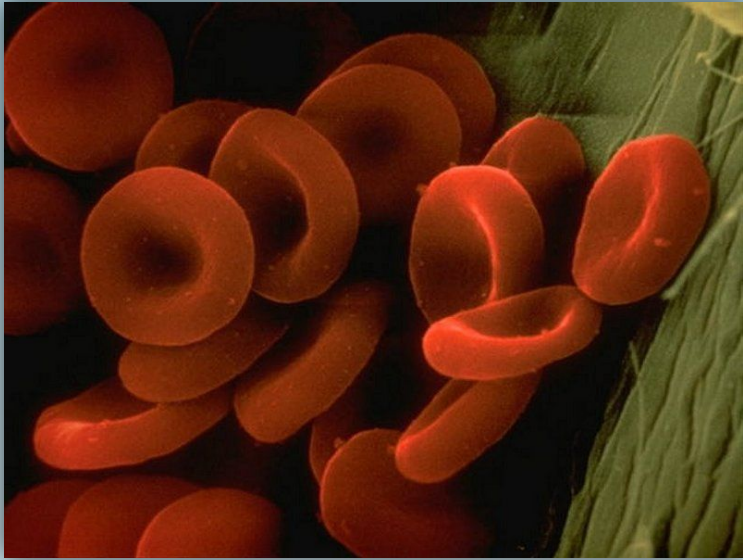
РАЗМЕРЫ КЛЕТОК



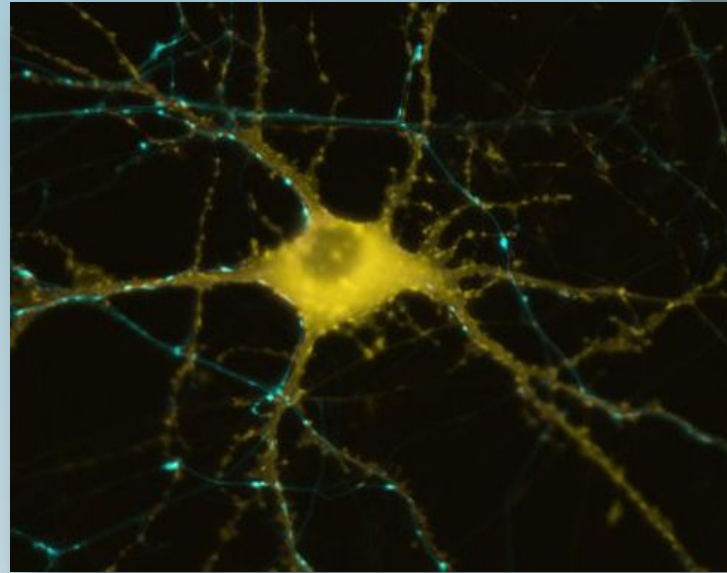
Паренхимальные
клетки бузины
200мкм



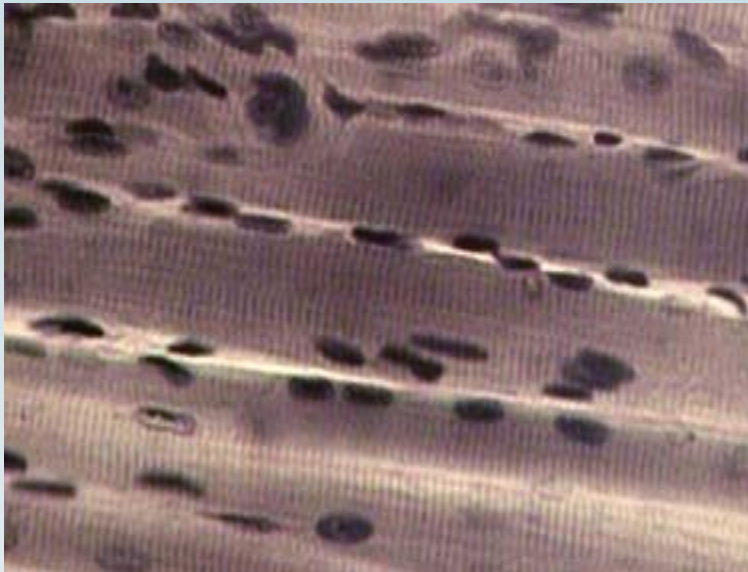
Трахеиды сосны
2000мкм



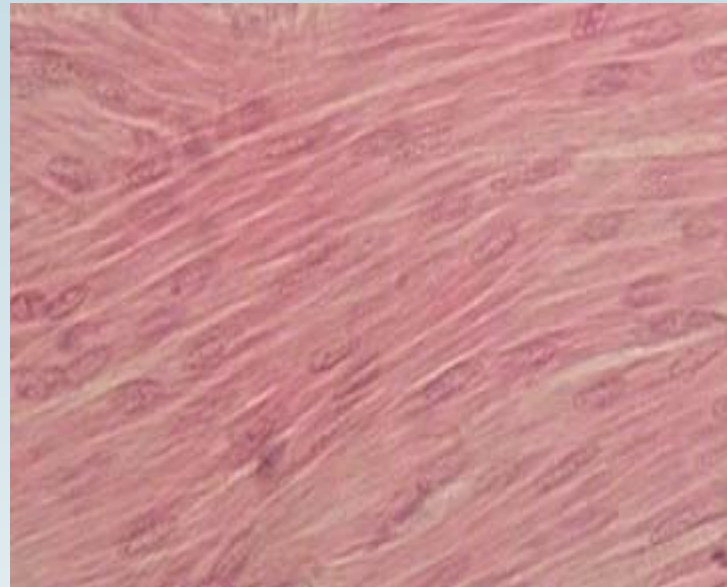
Клетки крови (эритроциты)



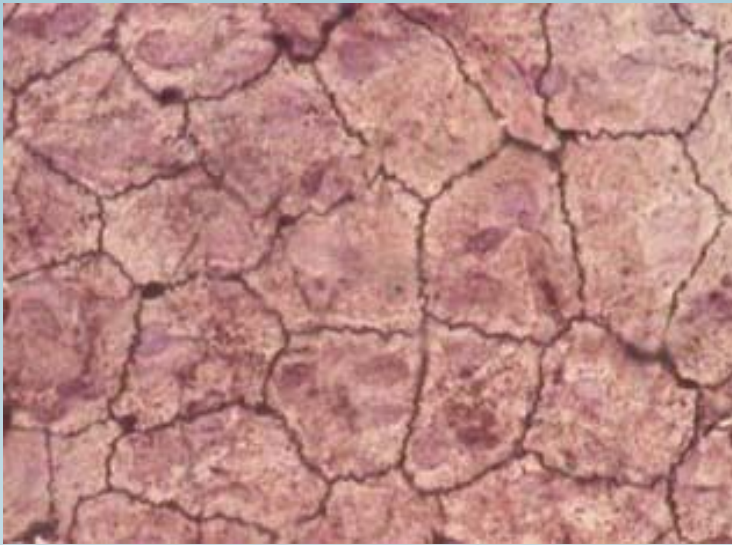
Нервная клетка



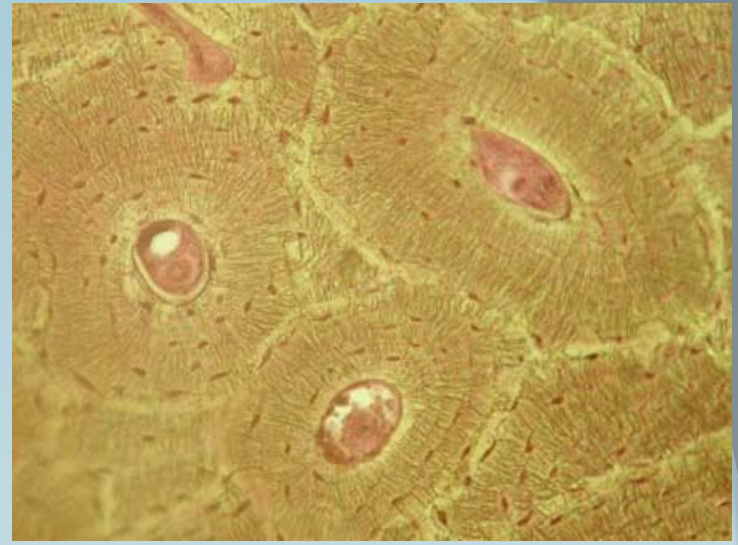
Клетки скелетной поперечно-полосатой мышечной ткани



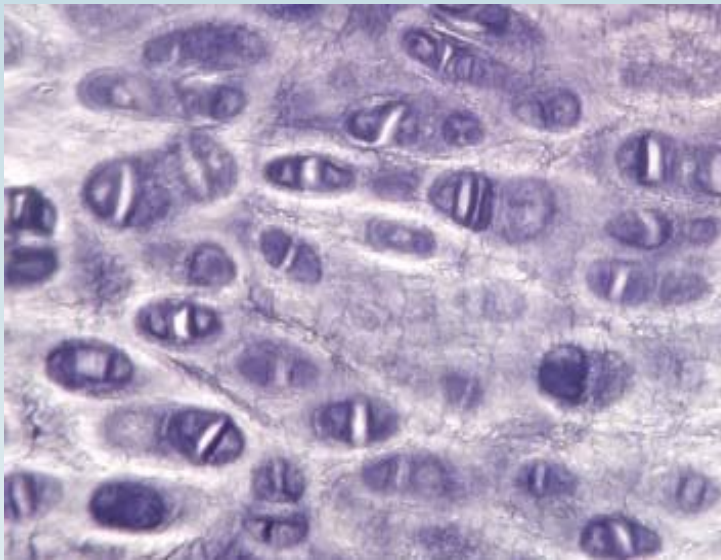
Клетки гладкой мышечной ткани



Клетки однослойного эпителия



Клетки костной ткани



Клетки хрящевой ткани



Клетки жировой ткани

Разнообразие животных и растительных клеток:

1 — клетка печени аксолотля, в цитоплазме — красные митохондрии и фиолетовые белковые включения, в ядре — красное ядрышко и синие глыбки хроматина;

2 — хроматофор аксолотля, заполненный гранулами пигмента;

3 — эритроциты лягушки;

4 — клетка Пуркине мозжечка крысы;

5 — клетка водоросли спирогиры.



Разнообразие животных и растительных клеток:

- 1 — клетки почки лягушки;
- 2 — чувствительная клетка спинномозгового ганглия человека;
- 3 — мегакариоцит из костного мозга человека;
- 4 — жировая клетка из подкожной клетчатки крысы;
- 5 — клетки поджелудочной железы человека;
- 6 — нейтрофильный лейкоцит человека;
- 7 — гладкая мышечная клетка кишечника человека;
- 8 — тучные клетки в рыхлой соединительной ткани крысы;
- 9 — эритроциты человека;
- 10 — эритроциты верблюда;
- 11 — малая и большая пирамидальные клетки коры головного мозга человека;
- 12 — эритроциты курицы;
- 13 — клетка волоска тычиночной нити традесканции;
- 14 — клетки листа элодеи;
- 15 — клетка плода ландыша;
- 16 — эритроциты свиньи.

