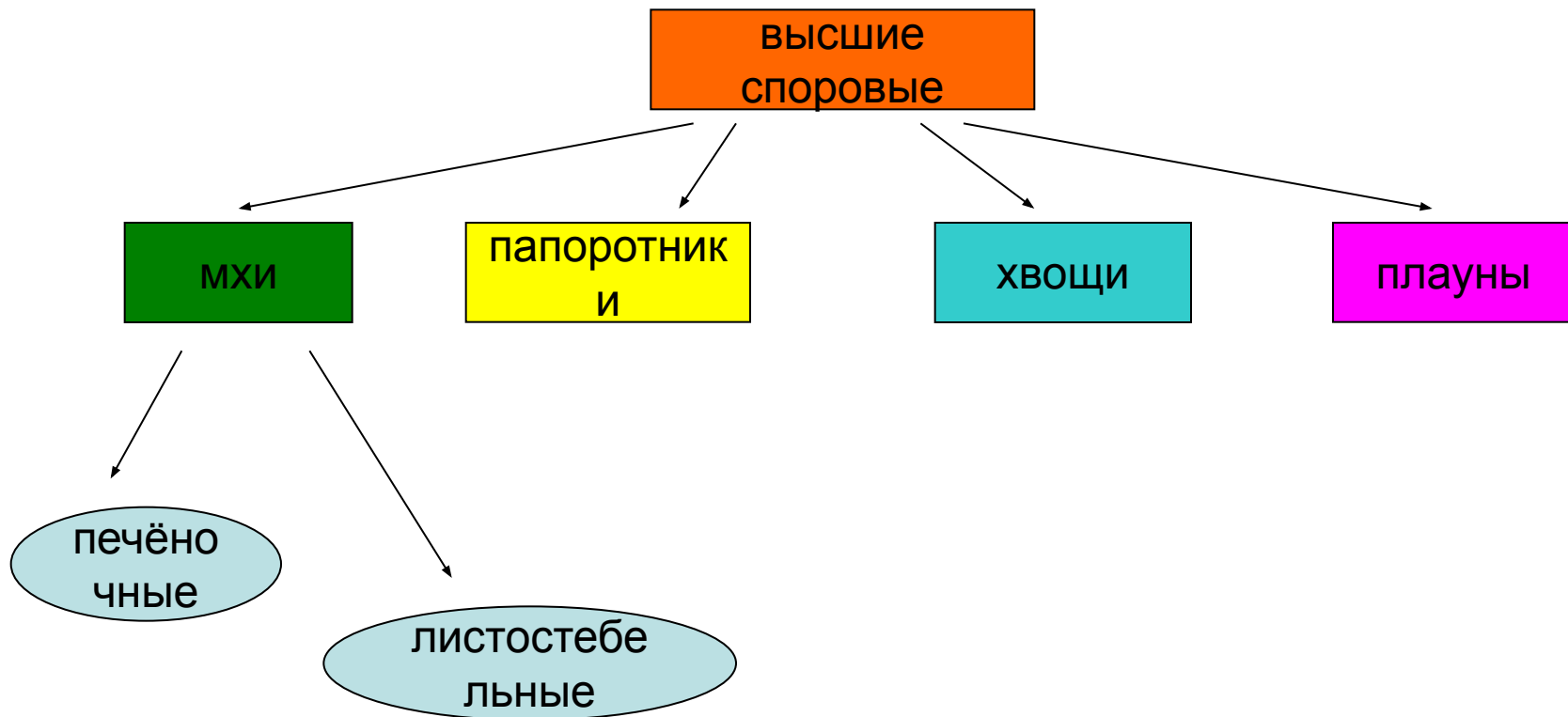


A photograph of a lush forest filled with tall ferns. The ferns have large, dark green, feathery fronds that fan out from a central point. The background is a bright, overcast sky. The text "Мхи, папоротники, хвощи и плауны" is overlaid in the center of the image in a blue, bold font with a red outline.

Мхи, папоротники, хвощи и плауны

Подумайте и ответьте на вопросы:

- 1.Что такое ризоиды?
- 2.Почему водоросли относятся к низшим растениям?
- 3.Что такое спора?
- 4.Что такое ткань?
- 5.Какие растительные ткани вы знаете?





Печёночные мхи



Листостебельные мхи

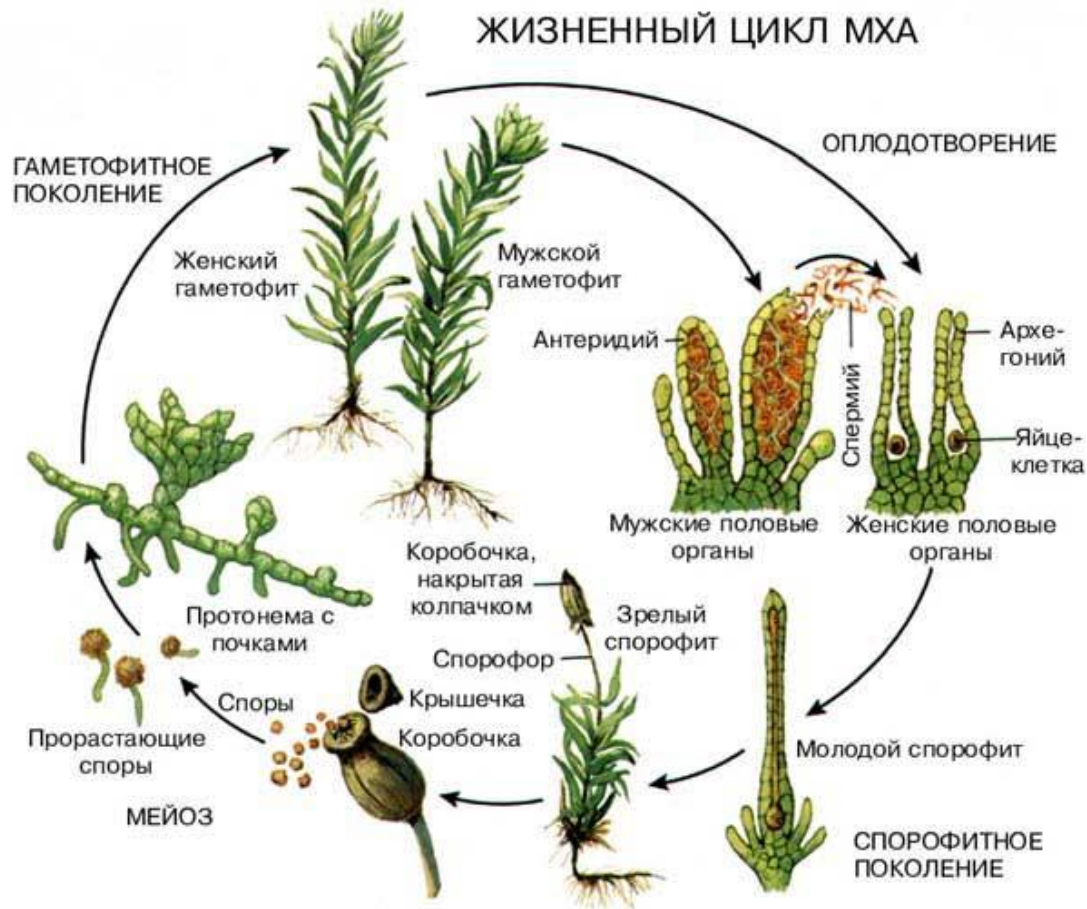


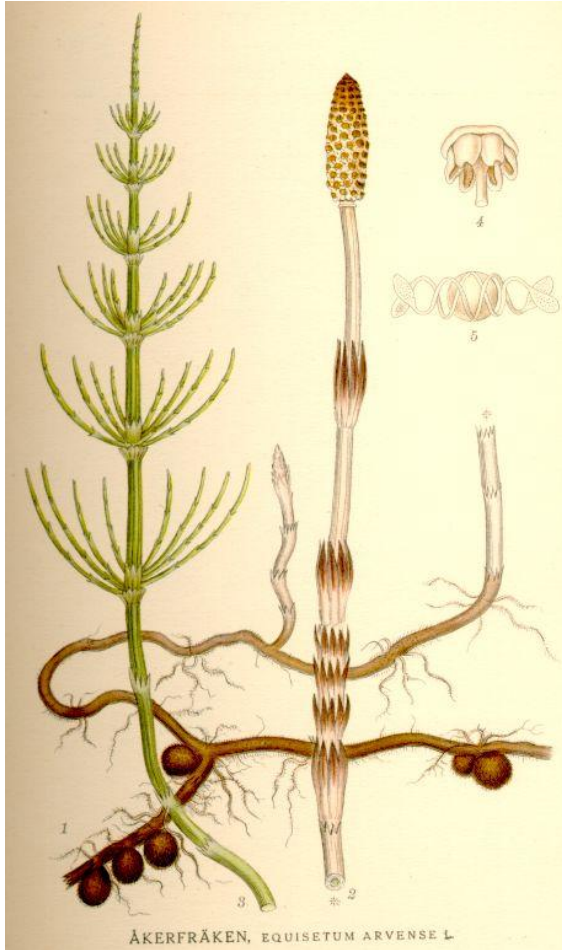
Кукушкин лён



Сфагнум

Жизненный цикл мха кукушкина льна





Хвощ полевой



Плаун



Древоподобный папоротник из Австралии



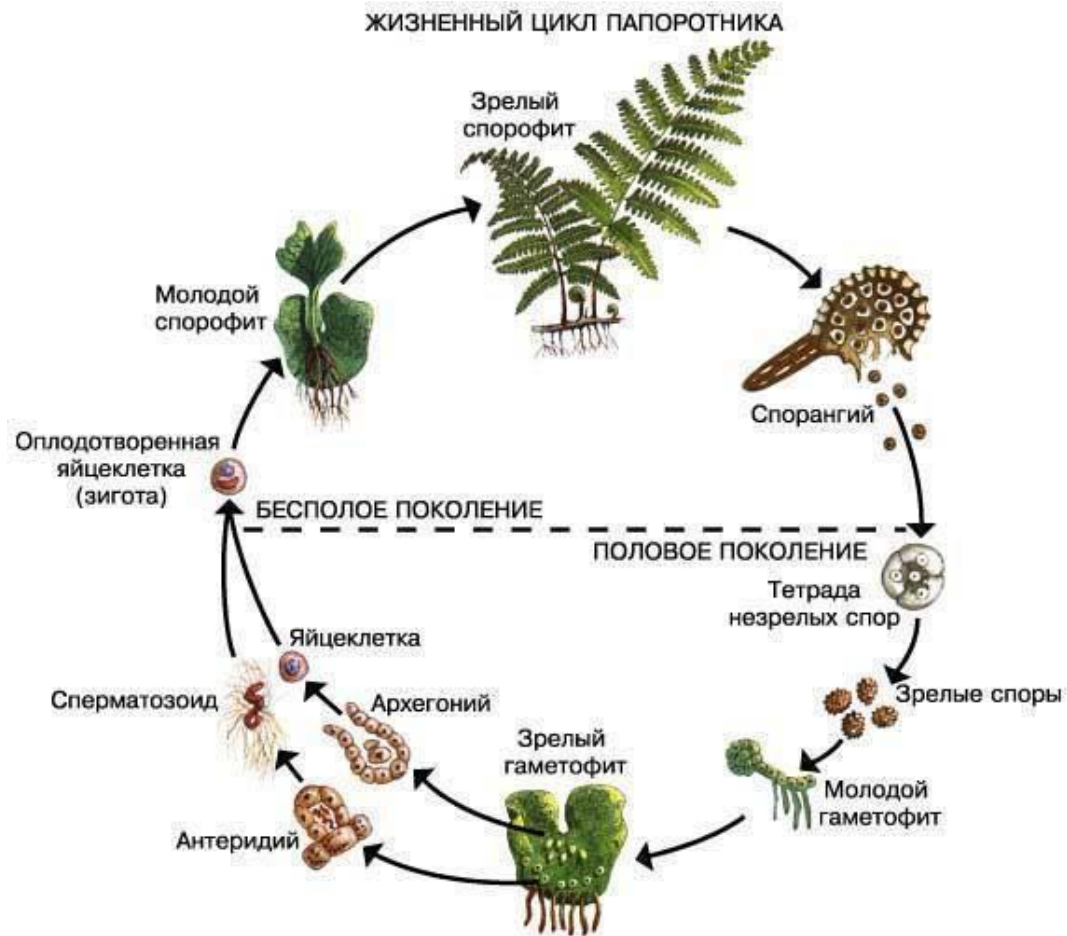
Таблица 18. Папоротники-эпифиты: 1 — древовидный папоротник (Cyathea cooperi); 2 — узколистный папоротник (Ophloglossum reticulatum); 3 — ползучий стелющийся папоротник (Adiantum sp.); 4 — гелиофил Папа (Polypodium heliophilum); 5 — тропический махровый (Trostia palmata); 6 — ламифиллум махровый (Lamifilium maculatum).

Эпифитные папоротники



Папоротник орляк

Жизненный цикл папоротника





Ответьте на вопросы:

- 1. Почему изученные сегодня нами растения называют высшими споровыми?
- 2. Где они растут?
- 3. Каково их строение?
- 4. Какие растения - папоротники или мхи – имеют более сложное строение? Докажите это.
- 5. Каково значение этих растений в природе и жизни человека?

Задание на дом:

Ответьте на вопросы параграфов №14 (вопросы 1-5) и №15 (вопросы 1-5).