

# Средства, влияющие на функции органов пищеварения.



## Средства, влияющие на аппетит

Аппетит, чувство голода, принято связывать с активностью: 1) центра голода (расположен в латеральном гипоталамусе) и 2) центра насыщения (вентромедиальный гипоталамус). В центре голода отмечают высокую плотность норадренергических синапсов; в центре насыщения преобладают серотонинергические синапсы.

A woman with long brown hair, wearing a green t-shirt with 'F.F.D.' printed on it, is smiling and holding a very tall stack of burgers. The stack consists of several burgers with various fillings like lettuce, tomatoes, onions, and meat. The background is a dark green wall.

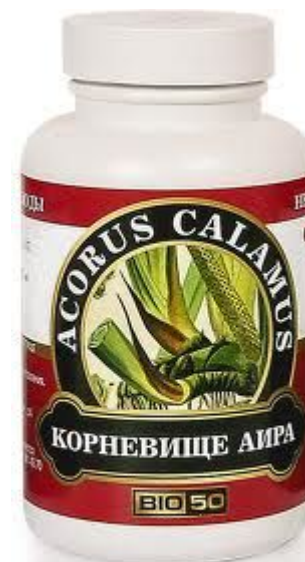
F.F.D.

## Средства, повышающие аппетит

Из лекарственных средств, повышающих аппетит, используют горечи - препараты лекарственных растений, имеющие горький вкус. В качестве горечей применяют **настойку полыни, настои травы золототысячника, корня одуванчика, корневища аира, листьев трилистника.**

Горечи назначают больным с пониженным аппетитом за 15—20 мин до еды. Раздражая вкусовые рецепторы, горечи рефлекторно возбуждают центр голода. Кроме того, горечи увеличивают секрецию желудочного сока в ответ на действие пищевых веществ.

Выраженное возбуждение центра голода развивается в ответ на гипогликемию, которая может быть при введении **инсулина.**



## Средства, снижающие аппетит (анорексигенные средства)

Применяются для борьбы с ожирением, связанные с перееданием (алиментарное ожирение).

Фенамин стимулирует центр насыщения, обладает психостимулирующим свойством, усиливает и учащает сокращение сердца, суживает артериальные сосуды и повышает АД.

Дезопимон снижает аппетит, так как стимулирует центр насыщения.

Возможно привыкание.

Противопоказаны: при гипертонической болезни, стенокардии, гипертиреозе.

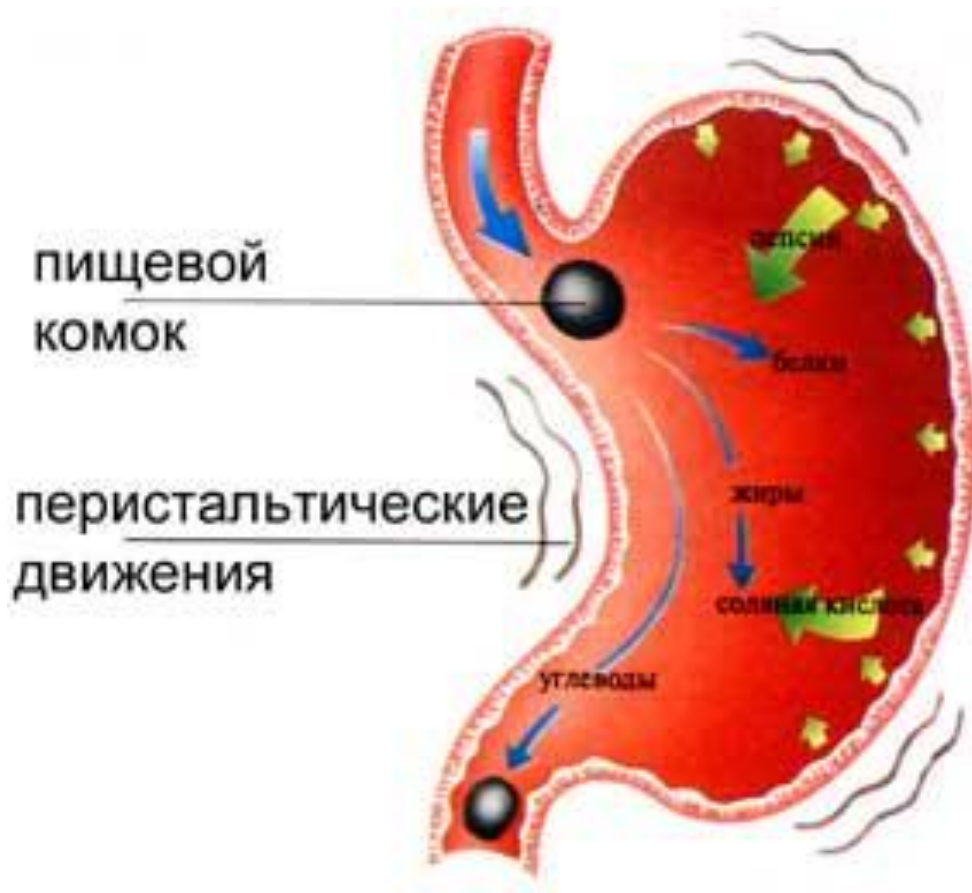
Мазиндол (теронак) препарат, нарушающий обратный нейрональный захват медиатора в адренергических синапсах и таким образом облегчающий адренергическую передачу возбуждения.

Мазиндол практически не вызывает лекарственной зависимости.



## СРЕДСТВА, ВЛИЯЮЩИЕ НА СЕКРЕЦИЮ ЖЕЛУДКА

Применяются при гиперацидном гастрите, язвенной болезни желудка и двенадцатиперстной кишки, рефлюкс-эзофагите, кровотечениях из верхних отделов желудочно-кишечного тракта.



# Снижающие секрецию

## Средства непосредственно уменьшающие секрецию желудочного сока

**М-холиноблокаторы** (Гастроцетин)  
**Блокаторы гистаминовых рецепторов**  
(Цимитидин, Рамитидин)  
**Блокаторы протонной помпы**(Омепразол,  
Пантопразол)



Денол;  
Смекта

Мизопростол

## Антацидные

**Соединения аммония**(альгедрат,  
алюминия фосфат, фосфалюгель)  
**Соединения Магния**(Магния оксид,  
Альмагель)



Викалин;  
Викаир;

## Средства защищающие слизистую оболочку от раздражений

# Повышающие секрецию

## Средства для лечения легкой степени заболевания

- Горечи
- Углекислые минеральные воды
- Лекарственные растительные средства



## Средства для лечения тяжелой степени заболевания

- Сок желудочный натуральный
- Пепсин
- Соляная кислота разбавленная



## **Средства для лечения легкой степени заболевания**

Используют при незначительном снижении секреции желудочного сока, на начальных стадиях гипоацидного гастрита

## **Средства для лечения тяжелой степени заболевания**

Используют в качестве заместительной терапии, при полном отсутствии выработки желудочного сока





# Рвотные средства — лекарственные

средства, вызывающие рвоту.

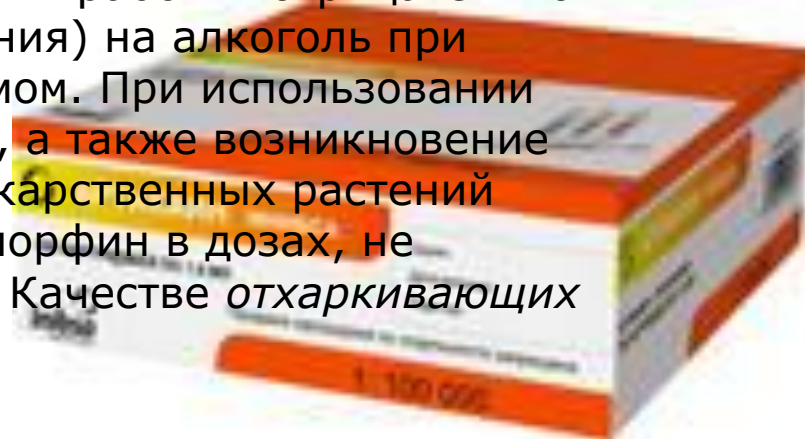
По механизму действия различают: центрального и рефлекторного действия.

## Центрального действия:

-Апоморфин (за счет возбуждения дофаминовых рецепторов пусковой (триггерной) зоны рвотного центра в продолговатом мозге)

К рвотным средствам рефлекторного действия относятся препараты аммиака, меди сульфат, цинка сульфат и препараты ряда лекарственных растений (баранца, ипекакуаны, сапеги, истода и др.),

Применяют Р. с. при необходимости быстрого удаления из желудка ядовитых веществ и недоброкачественных продуктов питания, если невозможно провести промывание желудка. Апоморфин и отвар баранца используют главным образом для выработки отрицательной условно-рефлекторной реакции (отвращения) на алкоголь при лечении больных хроническим алкоголизмом. При использовании апоморфина возможно развитие коллапса, а также возникновение зрительных галлюцинаций. Препараты лекарственных растений (ипекакуаны, истода, сапеги и др.) и апоморфин в дозах, не вызывающих рвоту, применяются также в качестве отхаркивающих средств.



# Противорвотные

**средства** — лекарственные средства, применяемые для профилактики и устранения тошноты и рвоты.

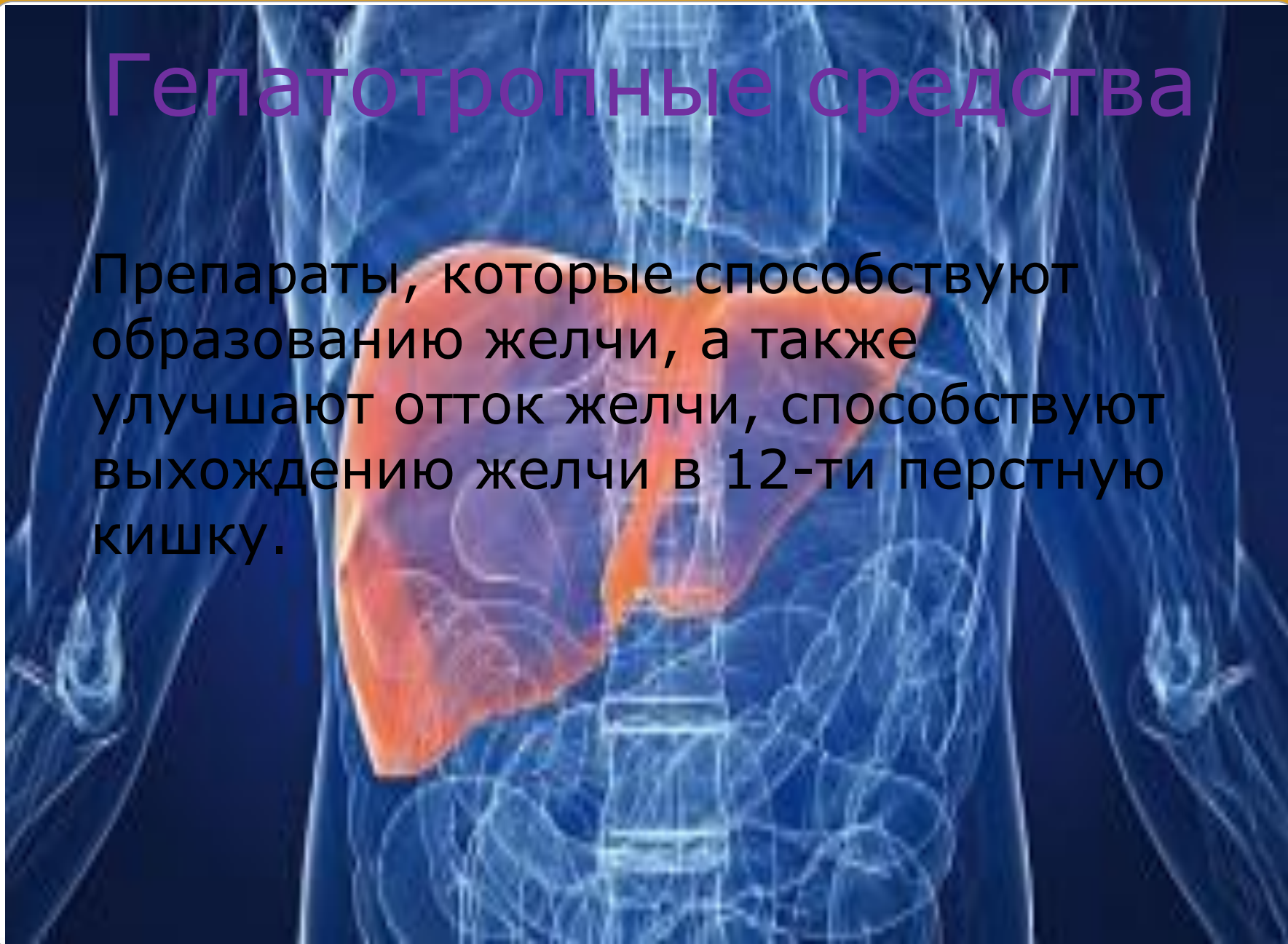
Эта группа средств представлена веществами центрального действия.

- нейролептики
- метоклопрамид
- скополамин
- тиэтилперазин



# Гепатотропные средства

Препараты, которые способствуют образованию желчи, а также улучшают отток желчи, способствуют выхождению желчи в 12-ти перстную кишку.



# Холиретики

Препараты сухой желчи и желчных кислот:

Аллохол, Холензим;

Фитопрепараты:

Столбики с рыльцами кукурузы, Холосас, Хологон, Фламин, цветки шиповника, препараты барбариса;

Синтетические препараты:

Оскофенамид, Никодин



# Холикинетики

Но-шпа;

Паназол;

Магния сульфат;

Атропина сульфат;

Платифелина гидротартрат



## Средства при нарушении секреции поджелудочной железы:

### Снижение секреции:

Пр. Ферментов при хроническом панкреатите

- Фестал
- Мезим
- Панкреатил



### Повышение секреции:

Пр. Ферментов при остром панкреатите

-антиферментативные

Подавляют активность поджелудочной железы

- Контрикал в\в
- Гордокс
- Трасилол



# Слабительные

Класс лекарственных препаратов,  
применяющихся для  
лечения запоров.





 SMED.RU



**Первая группа. Химические средства**, вызывающие послабляющий эффект путем химического раздражения рецепторного аппарата толстой кишки и таким образом стимулирующие ее перистальтику. Эти препараты действуют на уровне толстой кишки, как правило, вызывают однократную дефекацию через 6—10 ч после приема. К ним относятся производные антрахинов (препараты корня ревеня, коры крушины, плодов жостера, листьев сены), дифенилметана (фенолфталеин, бисакодил, гутталакс, дульколакс), касторовое масло.



**Вторая группа. Осмотические средства,** обладающие способностью удерживать воду в просвете кишечника, что ведет к увеличению объема и размягчению каловых масс. Это – натрия и магния сульфат, цитрат, гидроокись магния, карловарская соль, не-адсорбируемый полисахарид лактулоза (дюфалак), действующие на уровне толстой кишки. Время наступления послабляющего действия – 8—12 ч. Лактулоза в тонком кишечнике не расщепляется и поступает в толстую кишку в неизмененном виде. В толстой кишке она расщепляется под действием кишечной флоры. Продукты расщепления лактулозы оказывают стимулирующее действие на перистальтику толстой кишки, каловые массы размягчаются, кроме того, увеличивается их объем.





Третья группа.  
Объемные  
слабительные, или  
наполнители,  
способствующие  
увеличению объема  
содержимого  
кишечника, такие как  
отруби, агар-агар, ме-  
тилцеллюлоза, морская  
капуста.

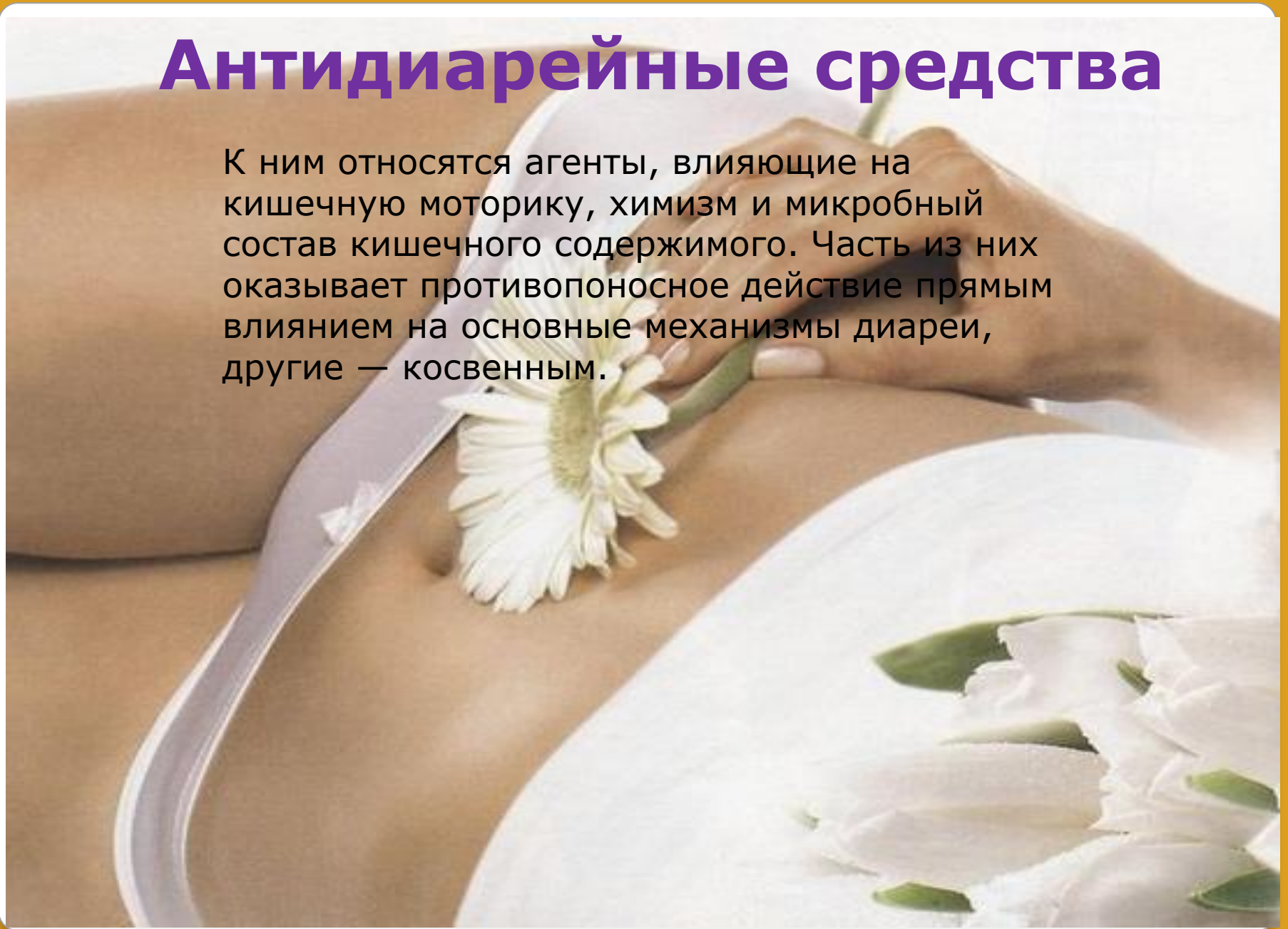




**Четвертая группа. Слабительные масла** (, способствующие размягчению твердых каловых масс и облегчающие их скольжение – вазелиновое, миндальное, фенхелевое масла, жидкий парафин. Классификация по локализации действия. Лекарственные средства, преимущественно действующие в тонком кишечнике (растительные масла, вазелиновое масло, солевые слабительные). Лекарственные средства, действующие преимущественно в толстой кишке (синтетические средства, бисакодил, гутталакс. Средства, действующие во всем кишечнике (солевые слабительные, касторовое масло и гидрофильные коллоиды). Листья сенны (Folium Sennae). Применение:: в виде настоя по 1 ст. л. или по 1 ч. л. 1–3 раза в день.

# Антидиарейные средства

К ним относятся агенты, влияющие на кишечную моторику, химизм и микробный состав кишечного содержимого. Часть из них оказывает противопроносное действие прямым влиянием на основные механизмы диареи, другие — косвенным.



## Нормализующие кишечную флору

**Пребиотики:** хилак, хилак форте, лактулоза (дуфалак, нормазен)

**Пробиотики:** линекс, бифиформ, йогурт (капс. и табл.), энтерол, биоспорин и др.

**Кишечные антисептики** (интетрикс, нифуроксазид) и другие антибактериальные средства (ципрофлоксацин, цедекс и др.) – при инвазивной диарее.



# Сорбенты

Энтеросгель, смекта, каопектат



# Вяжущие

Алмагель, маалокс и др. Al-содержащие; плоды черники



# Ферменты

Предпочтительны ферменты без желчи: мезим-форте 3500 и 10 000, панкреатин



# Спазмолитики

Спазмомен, спазмобрю, но-шпа, метеоспазмил, дуспаталин, дицетел и др.





# Ослабляющие перистальтику

Лоперамид (имодиум, лопедиум)

