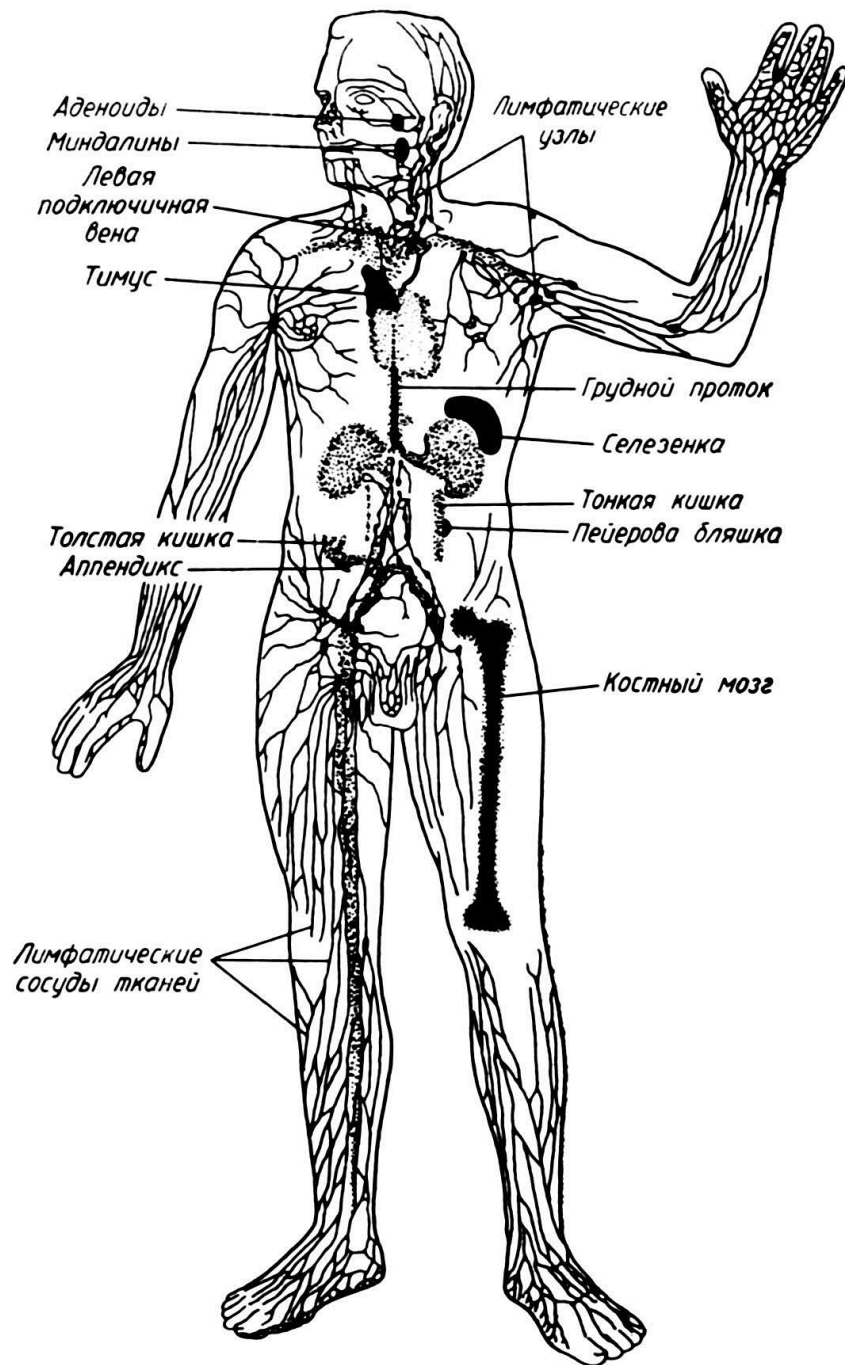
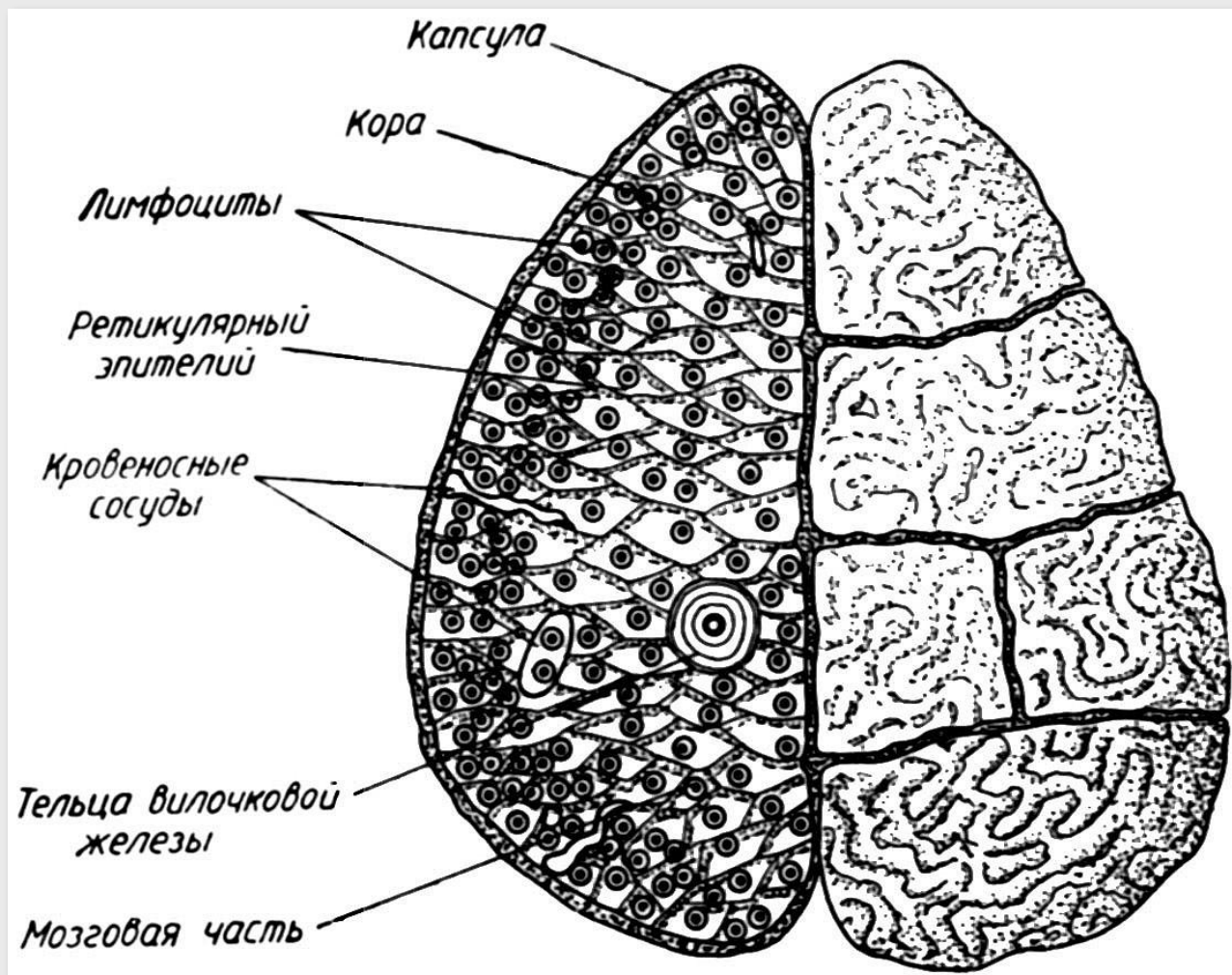


# ИММУННАЯ СИСТЕМА

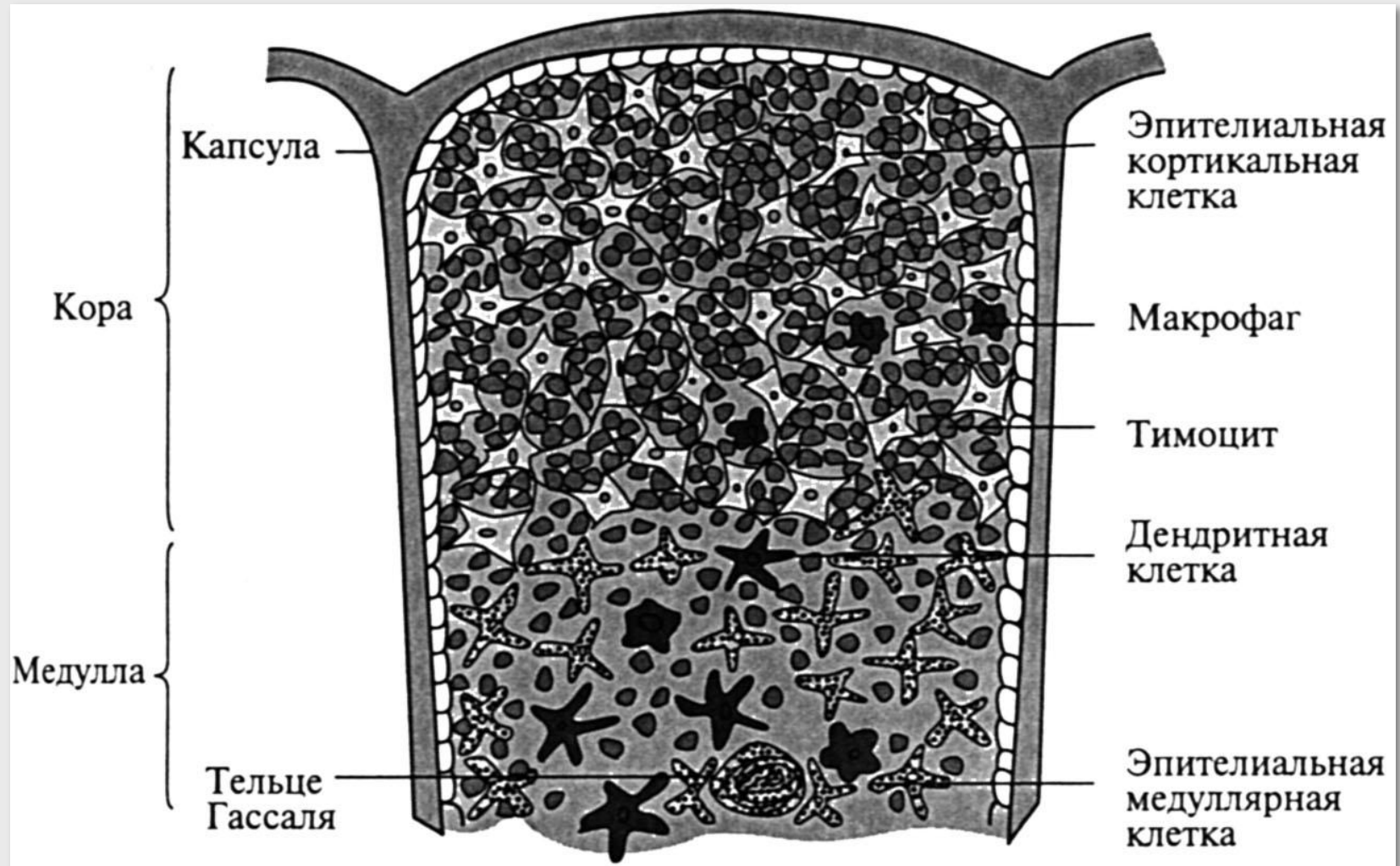


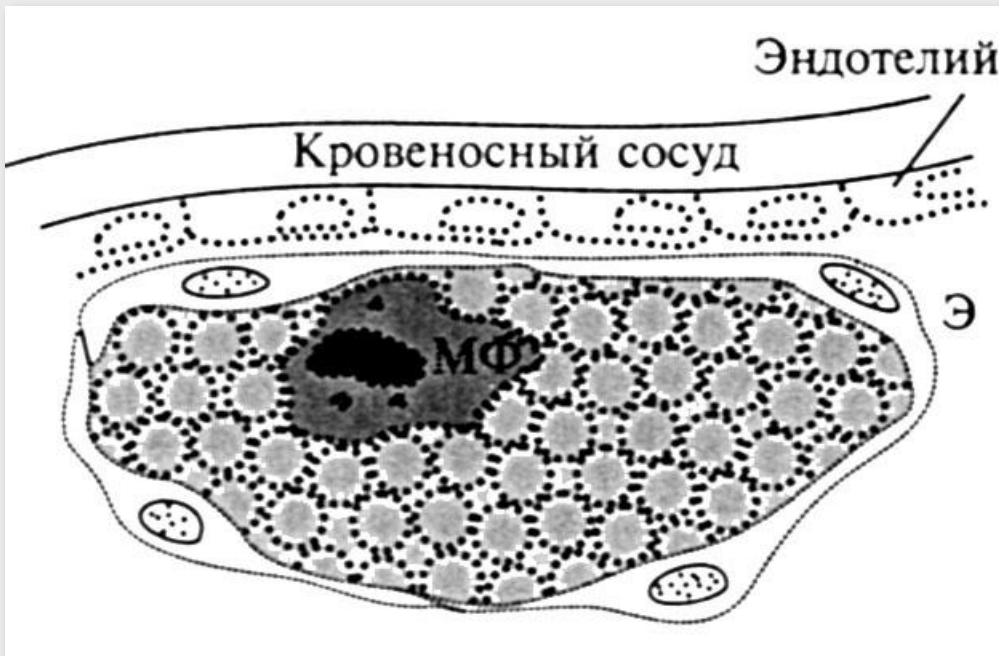
## Иммунные органы человека.

# Вилочковая железа (тимус).



# Клеточный состав тимуса.

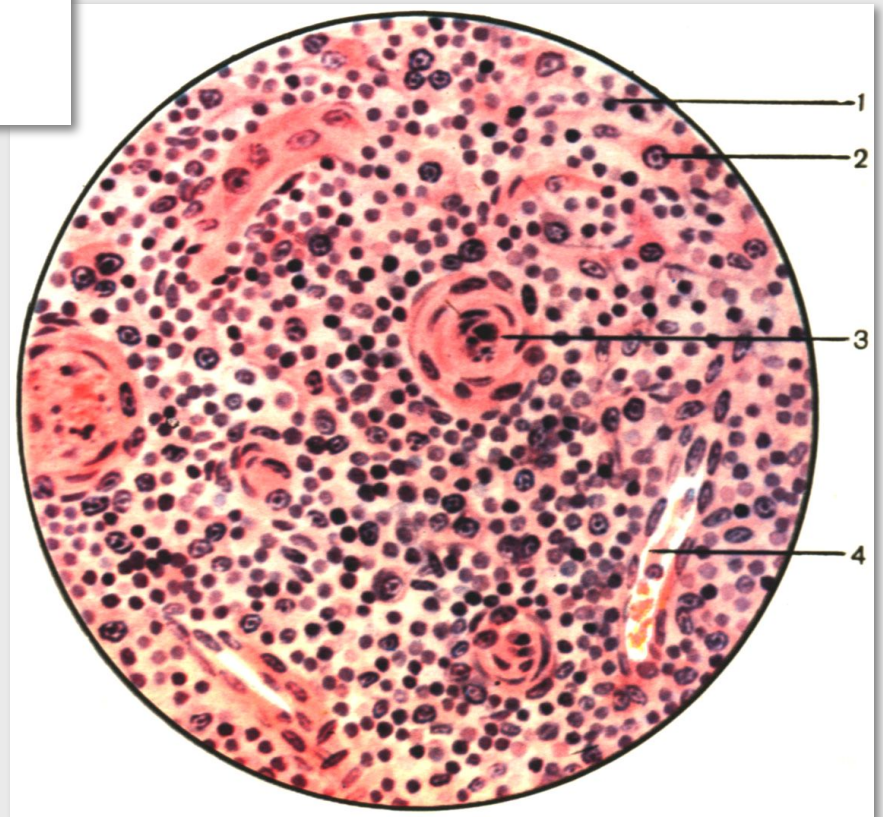




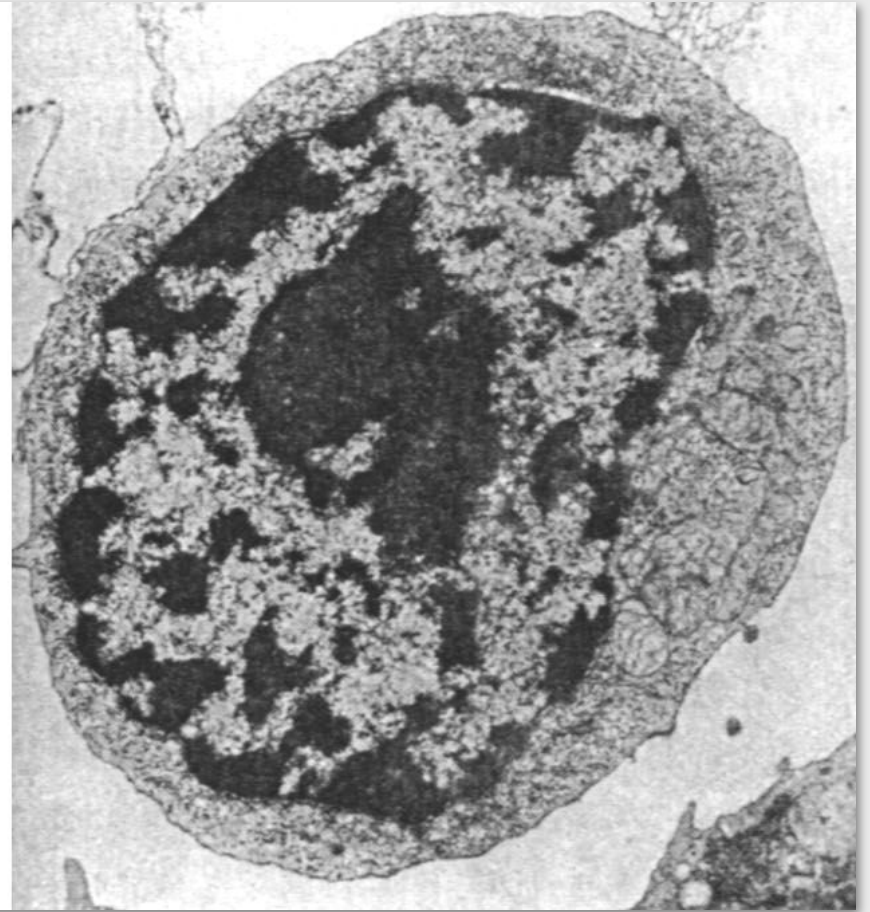
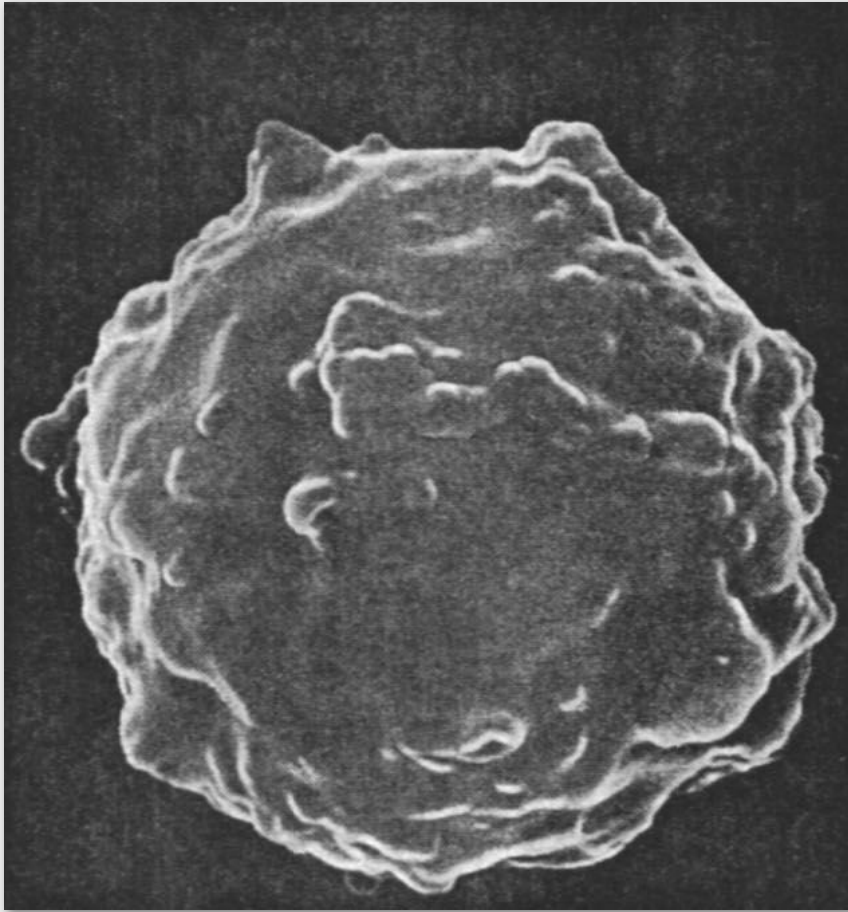
## Фолликул Кларка в тимусе (схема).

**Гистологическое строение тельца Гассала:**

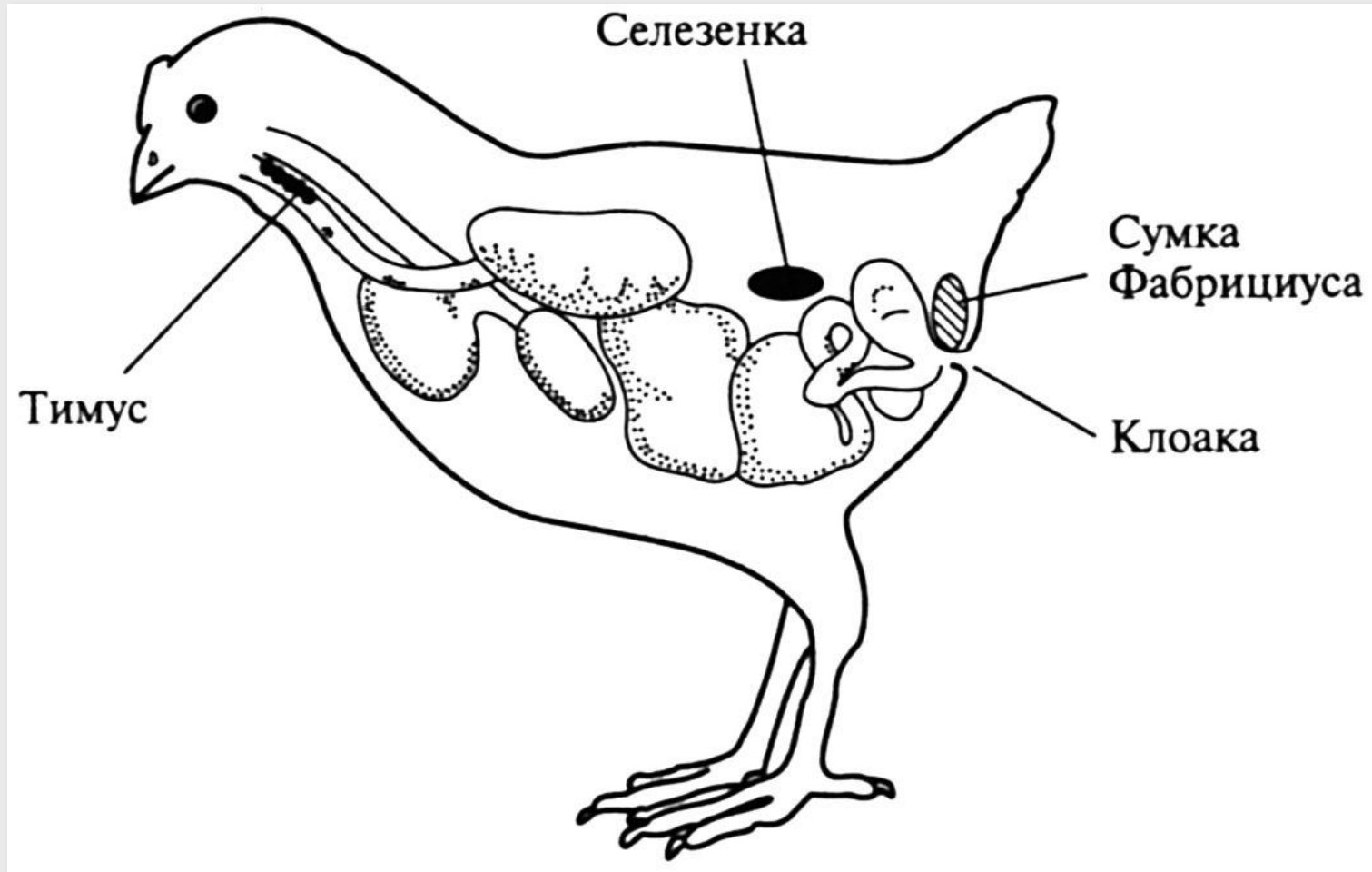
**1 – лимфоцит, 2 – звездчатая клетка, 3 – тельце Гассала, 4 – сосуд.**



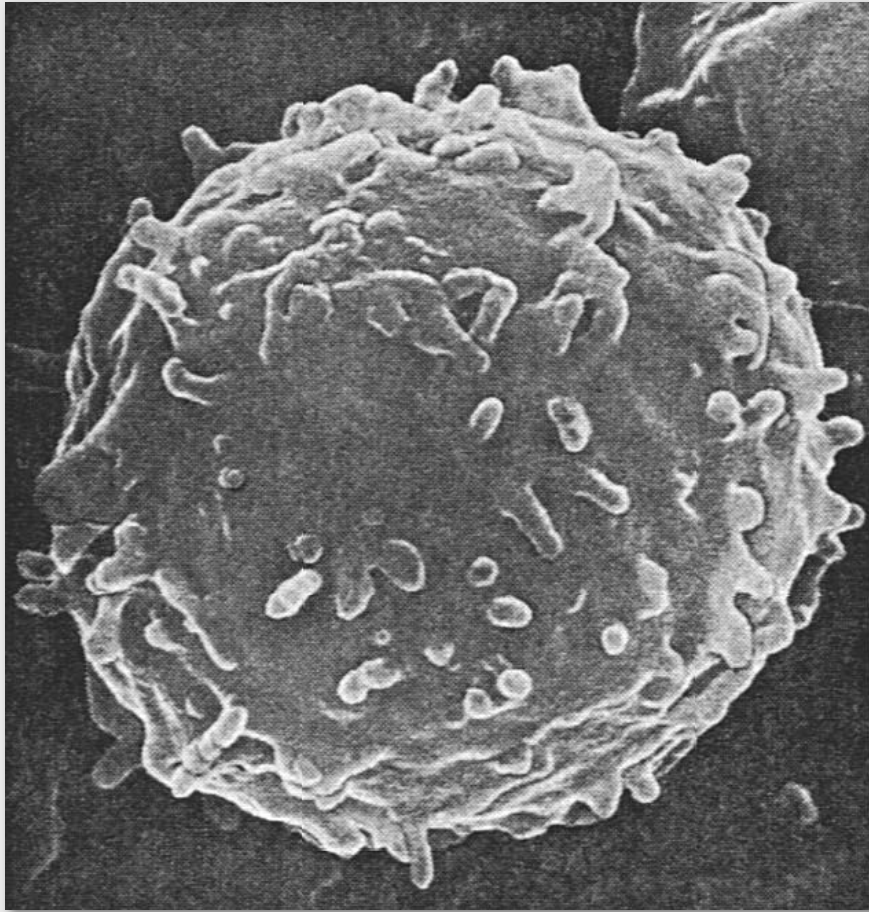
# Т-лимфоцит.



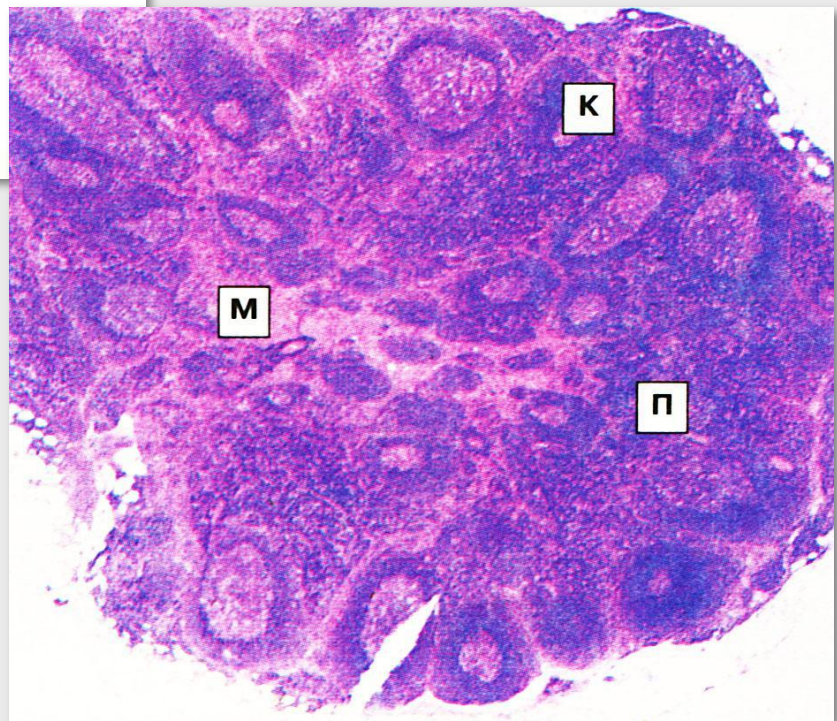
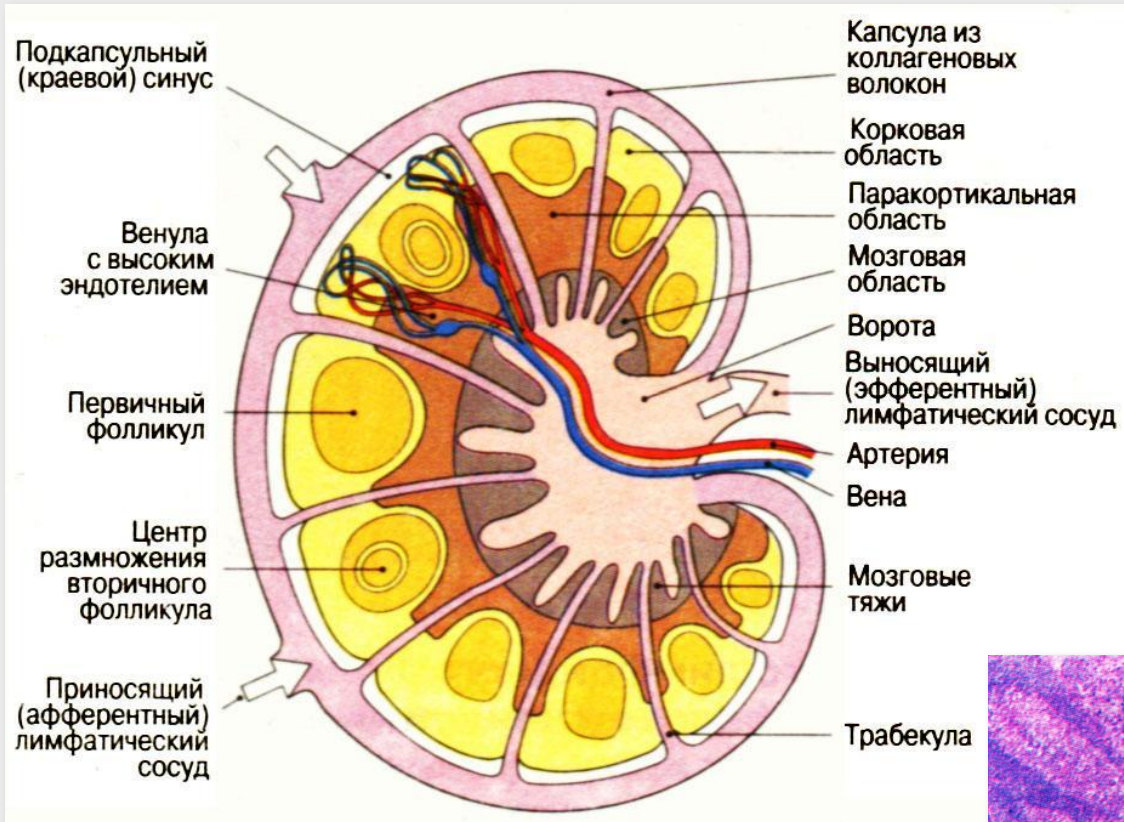
# Топография бурсы (фабрициева сумка).



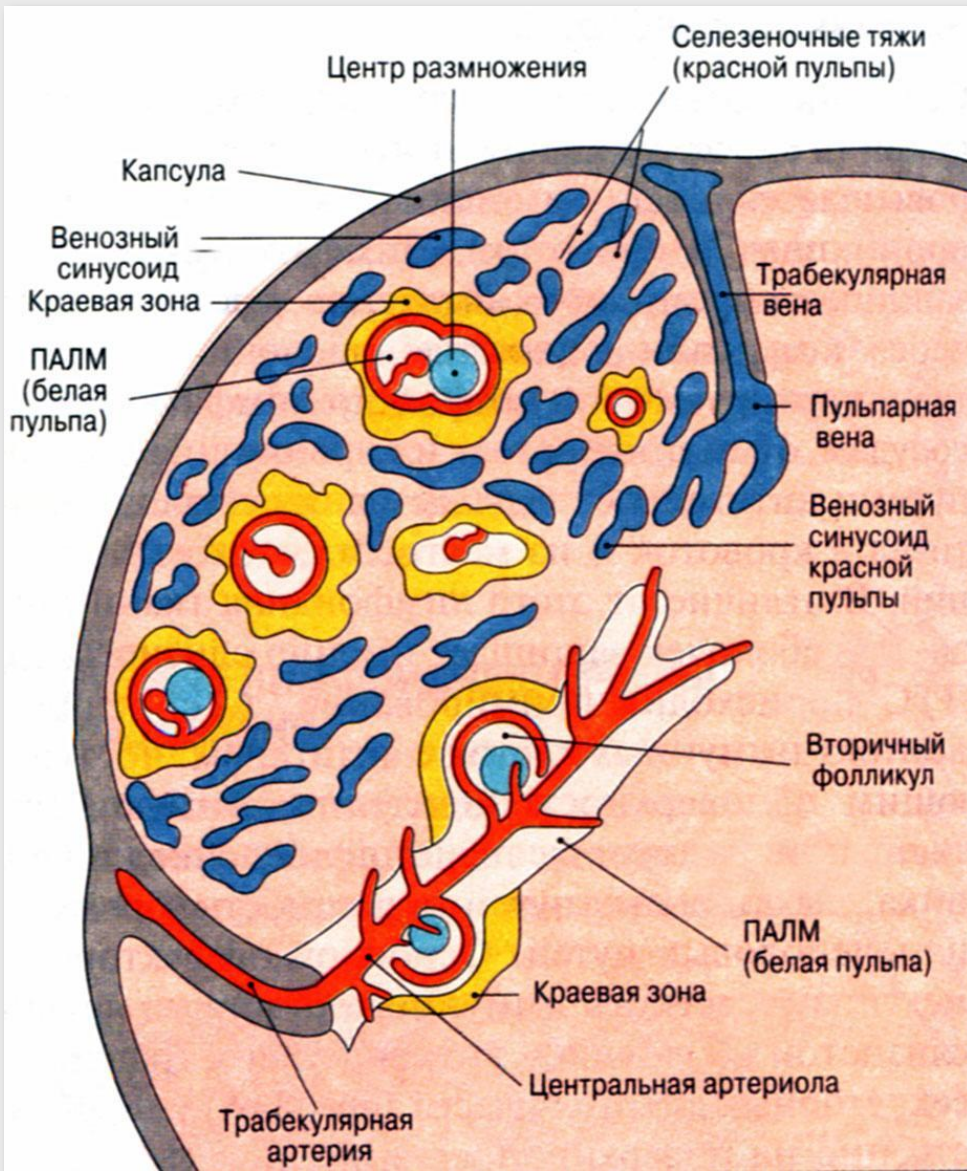
# В-лимфоцит.



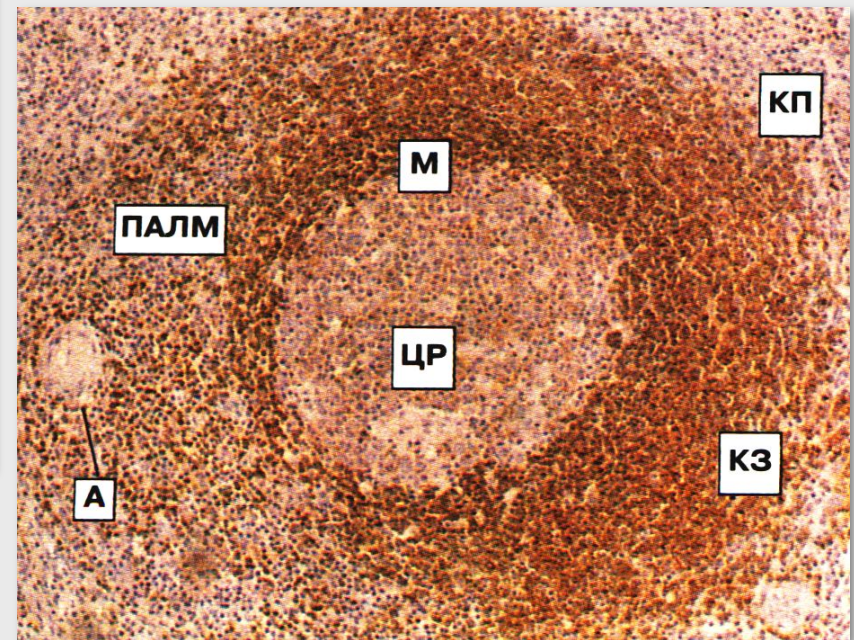


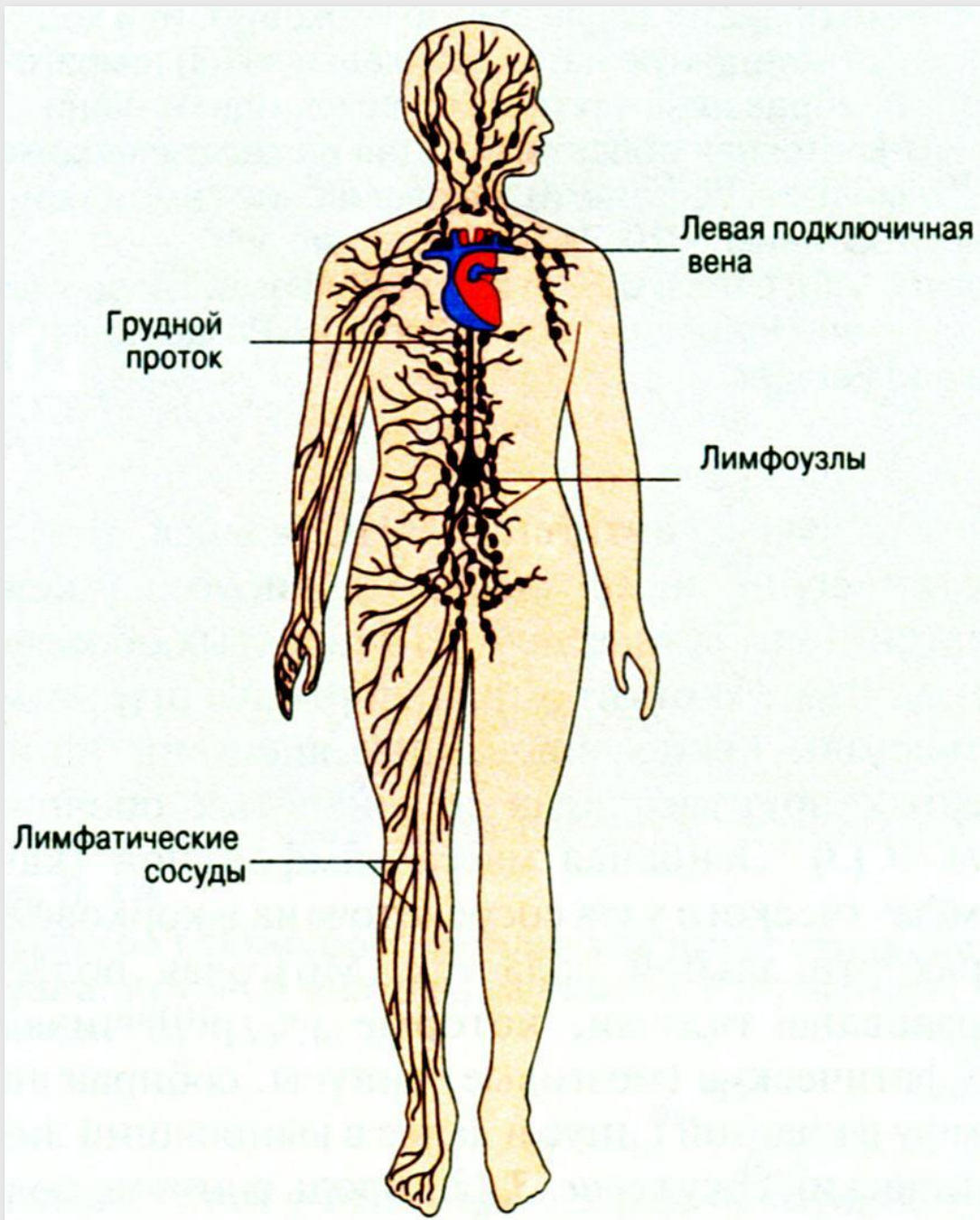


# Лимфатический узел.



## Селезенка.





## Лимфатическая система человека.