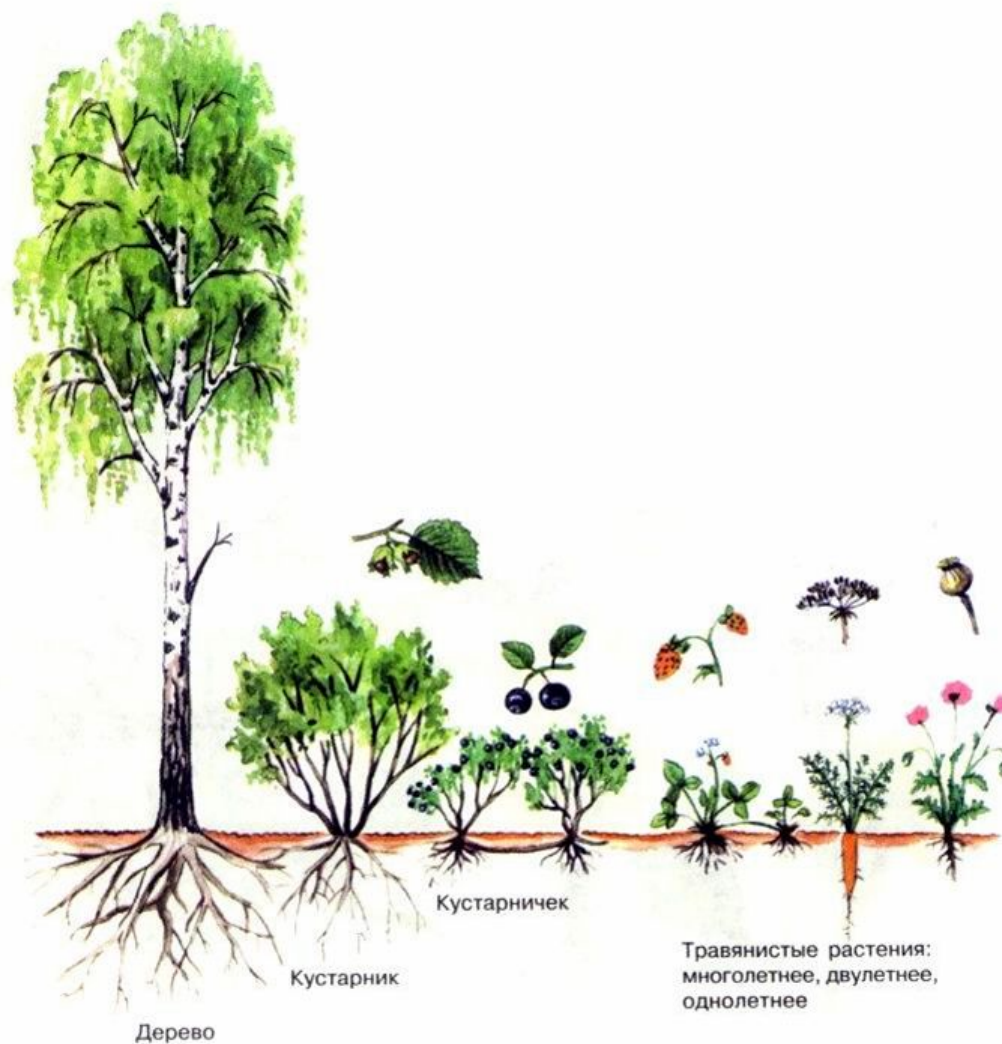


Систематика



СИСТЕМАТИКА РАСТЕНИЙ - раздел ботаники, занимающийся естественной классификацией растений.



Экземпляры со многими сходными признаками объединяют в группы, называемые **видами**. Тигровые лилии - один вид, белые лилии - другой и т.п.

Тигровые лилии - один вид



белые лилии - другой



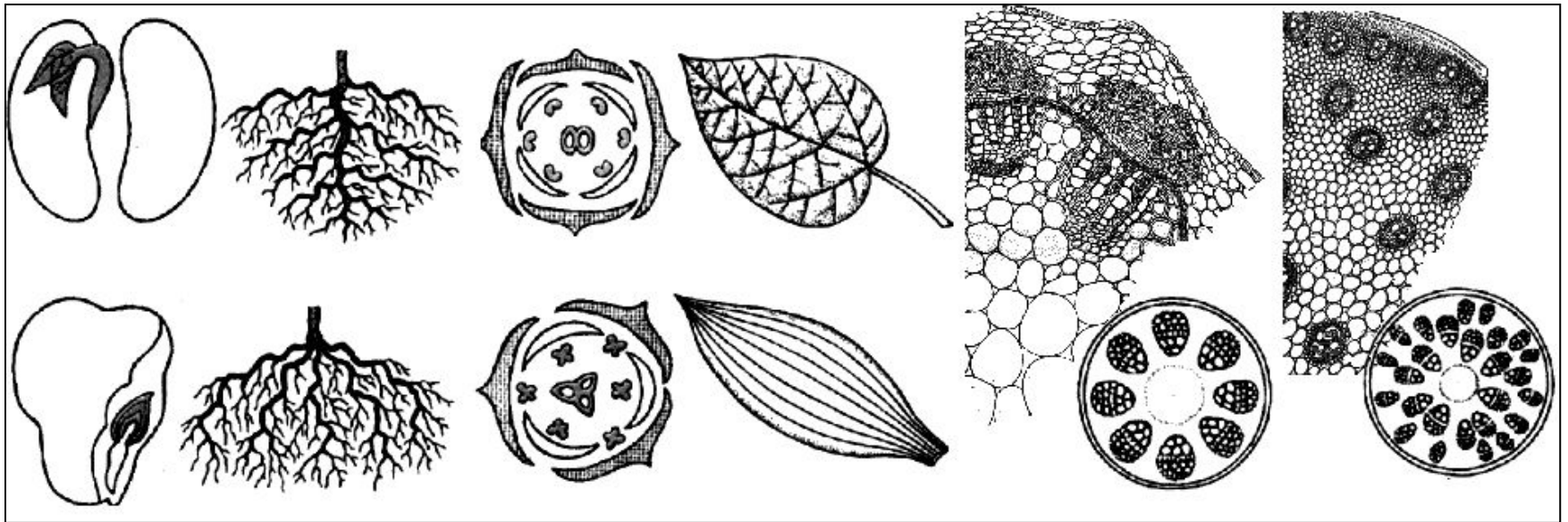
Похожие друг на друга **виды** в свою очередь объединяют в один **род**, например все лилии относятся к одноименному роду - *Lilium*.



Определенные черты сходства между лилиями, тюльпанами, гиацинтами и некоторыми другими **родами** позволяют объединить их в одно **семейство** - лилейные (Liliaceae).



По такому же принципу из **семейств**
составляются **порядки**, из порядков - **классы**.



Признаки двудольных и однодольных растений

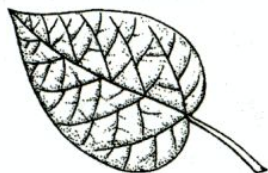
Двудольные растения



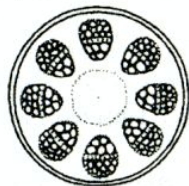
Две семядоли, это обычно органы запаса питательных веществ для проростка



Чаще всего стержневой корень с боковыми корнями



Обычно пальчатое или перистое жилкование, часто расчлененная листовая пластинка



Проводящие пучки распределены по центральному цилиндру регулярно кольцеобразно



Цветок содержит по 4, 5 и более элементов; околоцветник чаще всего двойной

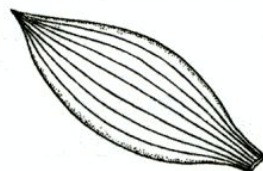
Однодольные растения



Одна семядоля, она — орган всасывания питательных веществ из эндоспермы



Мочковатый корень



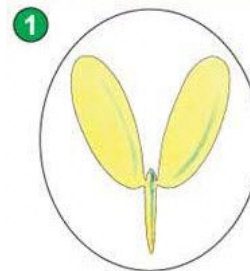
Жилкование чаще всего параллельное или дуговое, лист цельный



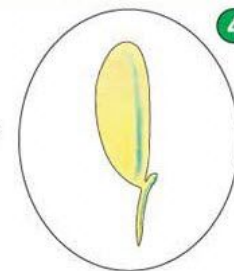
Проводящие пучки в центральном цилиндре располагаются неупорядоченно



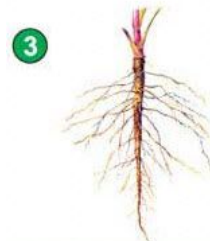
Элементы цветков чаще всего кратны трем, околоцветник простой, остьевидный



Зародыши семян



Жилкование листьев



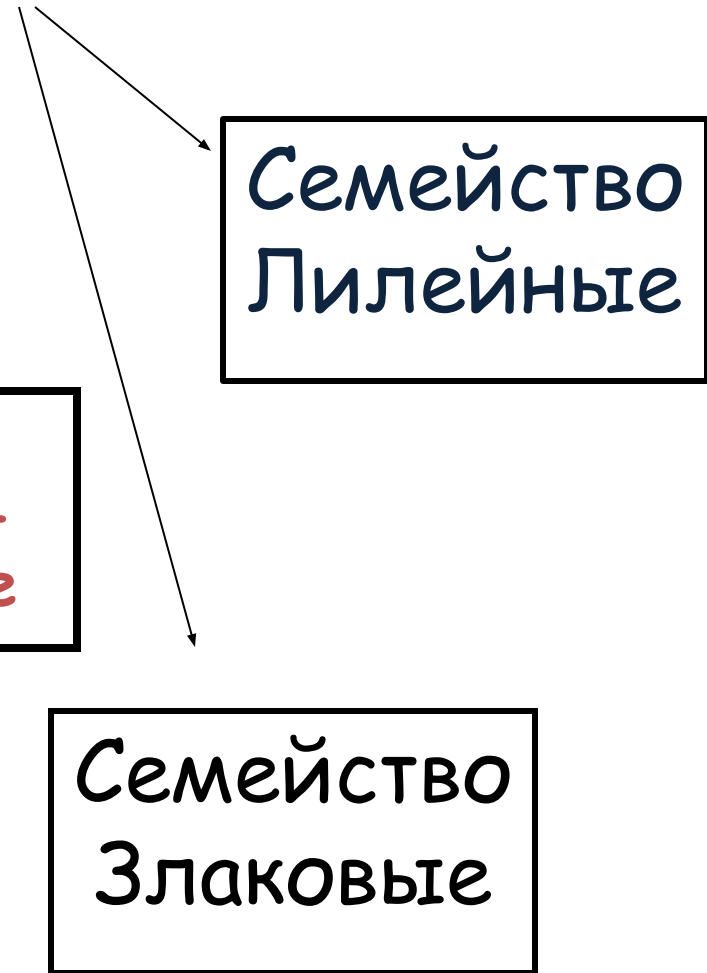
Корневые системы



Класс
двудольные.



Класс
однодольные



Общая характеристика цветковых (Angiospermae)

Класс Двудольные:

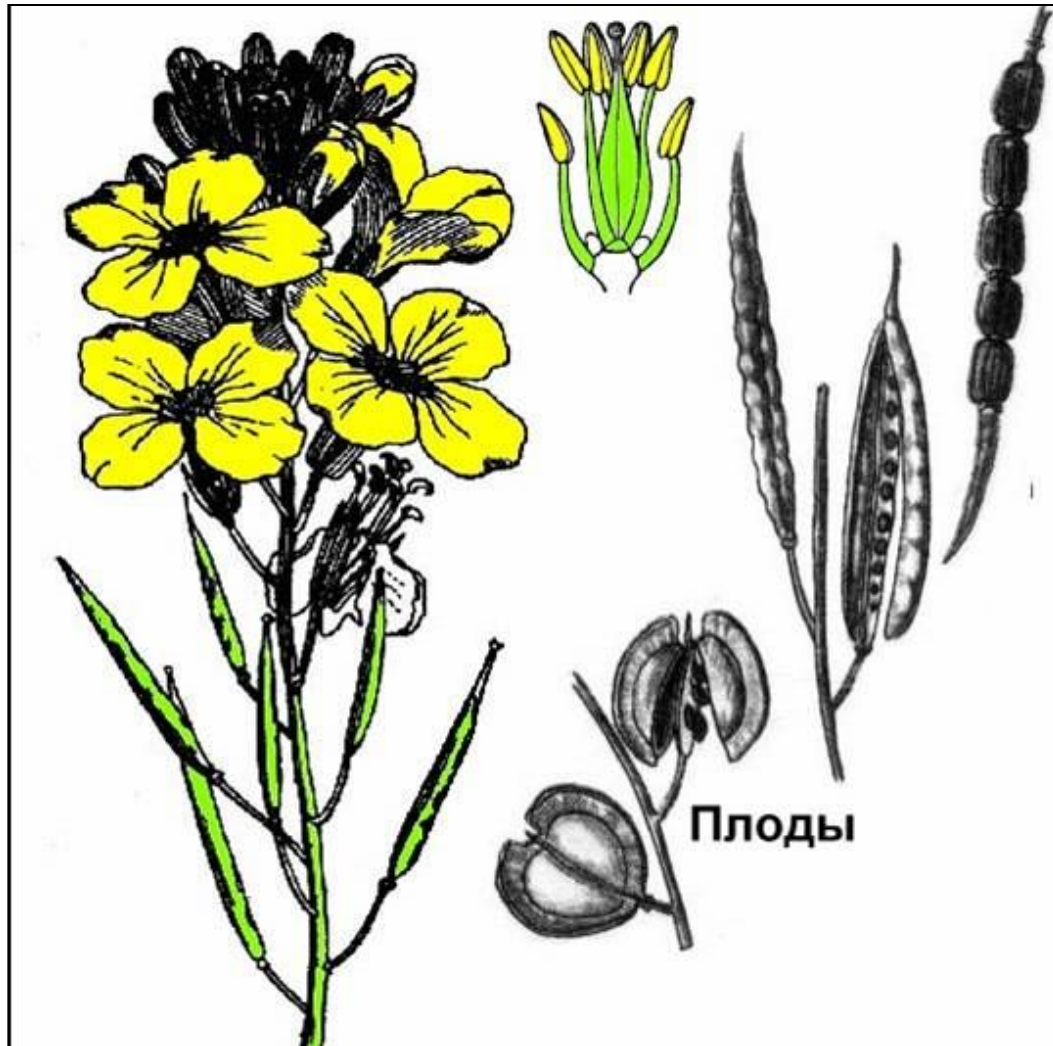
1. Семейство Крестоцветные
2. Семейство Розоцветные
3. Семейство Бобовые
4. Семейство Пасленовые
5. Семейство Сложноцветные

Класс Однодольные:

1. Семейство Лилейные
2. Семейство Злаки (Мятликовые)

Деление на семейства основано на особенностях строения генеративных органов – цветов и плодов.

Семейство Капустовые или Крестоцветные

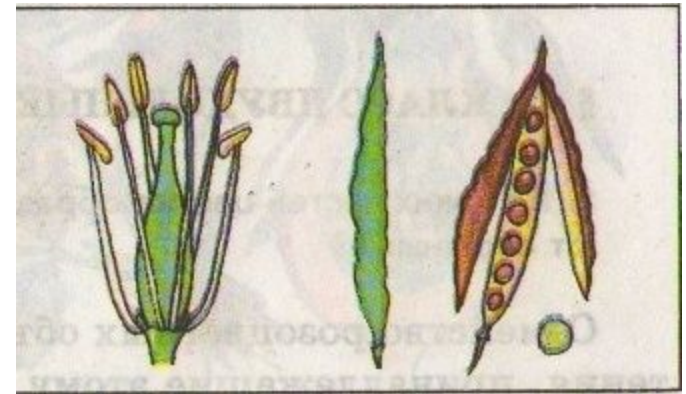
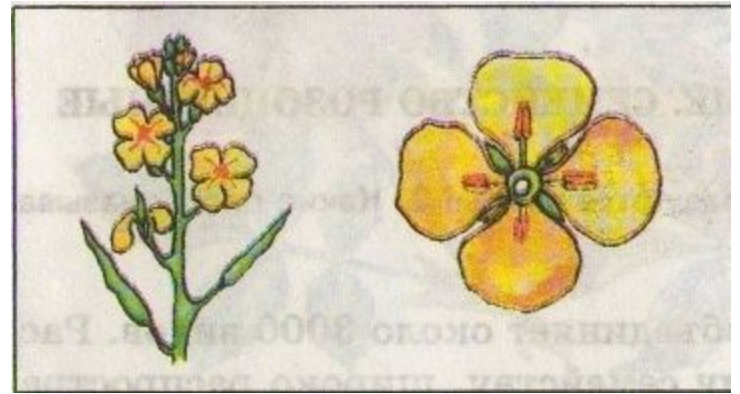




132 Признаки семейства крестоцветных

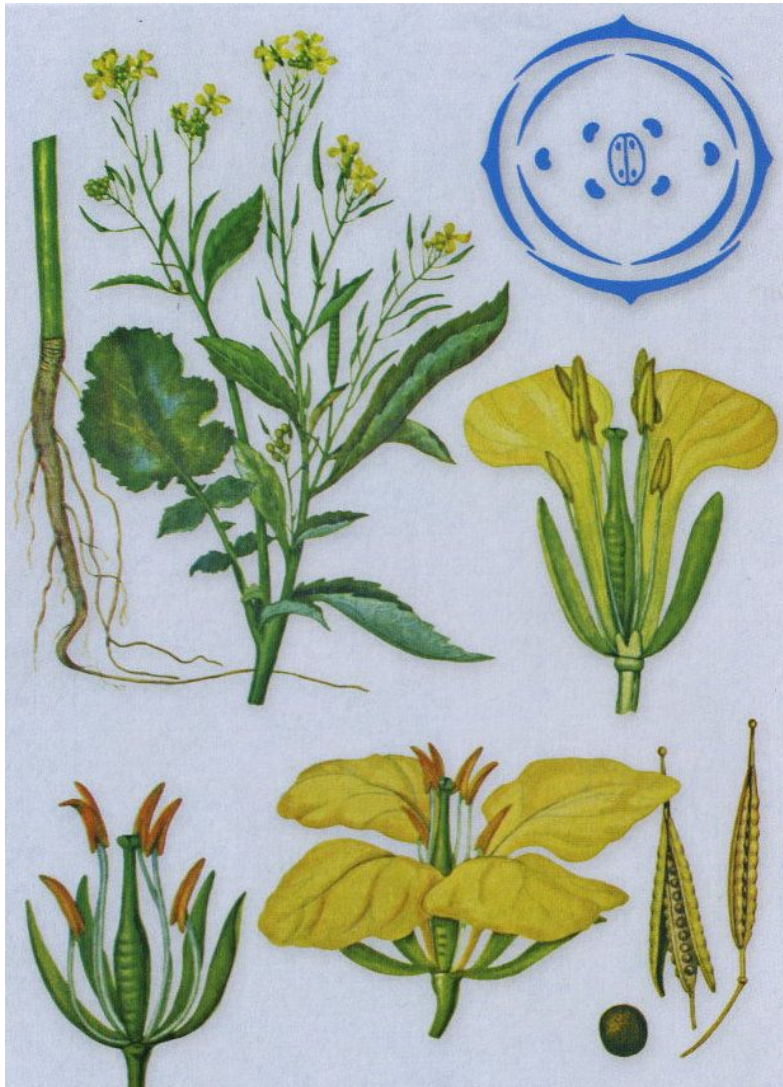


133 Растения семейства крестоцветных



1. Формула цветка: $*C_4 L_4 T_{2+4} P_1$
2. Соцветие: **кисть**
3. Плоды: **стручок, стручочек**

Растения семейства Капустовые или Крестоцветные



- П 47
- Пастушья сумка
- Дикая редька
- Ярутка
- Левкой
- Вечерница
- Капуста (белокочанная, кольраби, цветная, брюссельская, пекинская)
- Редис
- Редька дикая
- Дайкон
- Турнепс
- Хрен
- Брюква
- Рапс
- Горчица
- Рыжик
- Алиссум
- Д-3 п 47
презентаци
я