

КРИВЫЕ ПРОИЗВОДСТВЕННЫХ ВОЗМОЖНОСТЕЙ

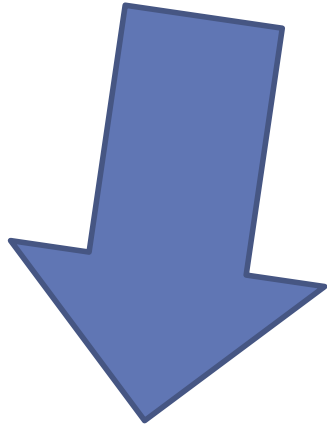
**Автор: Лысенкова Анастасия
Дмитриевна
Группа: МБ 01/1601**

Понятие кривой производственных возможностей

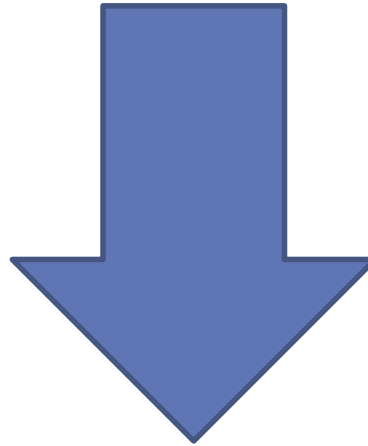
- **Производственные возможности страны** – это возможности общества по производству экономических благ при полном и эффективном использовании всех имеющихся ресурсов при данном уровне развития технологий.

- Кривая производственных возможностей** – это график, показывающий все множество вариантов использования имеющихся ресурсов для производства альтернативных видов товаров.

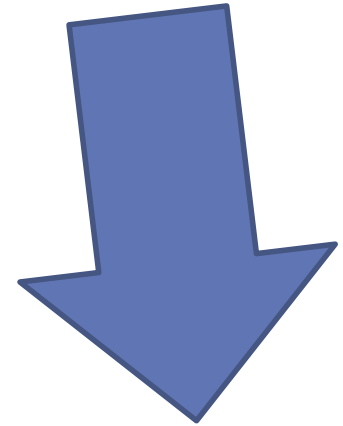
Допущения модели



Агрегирование

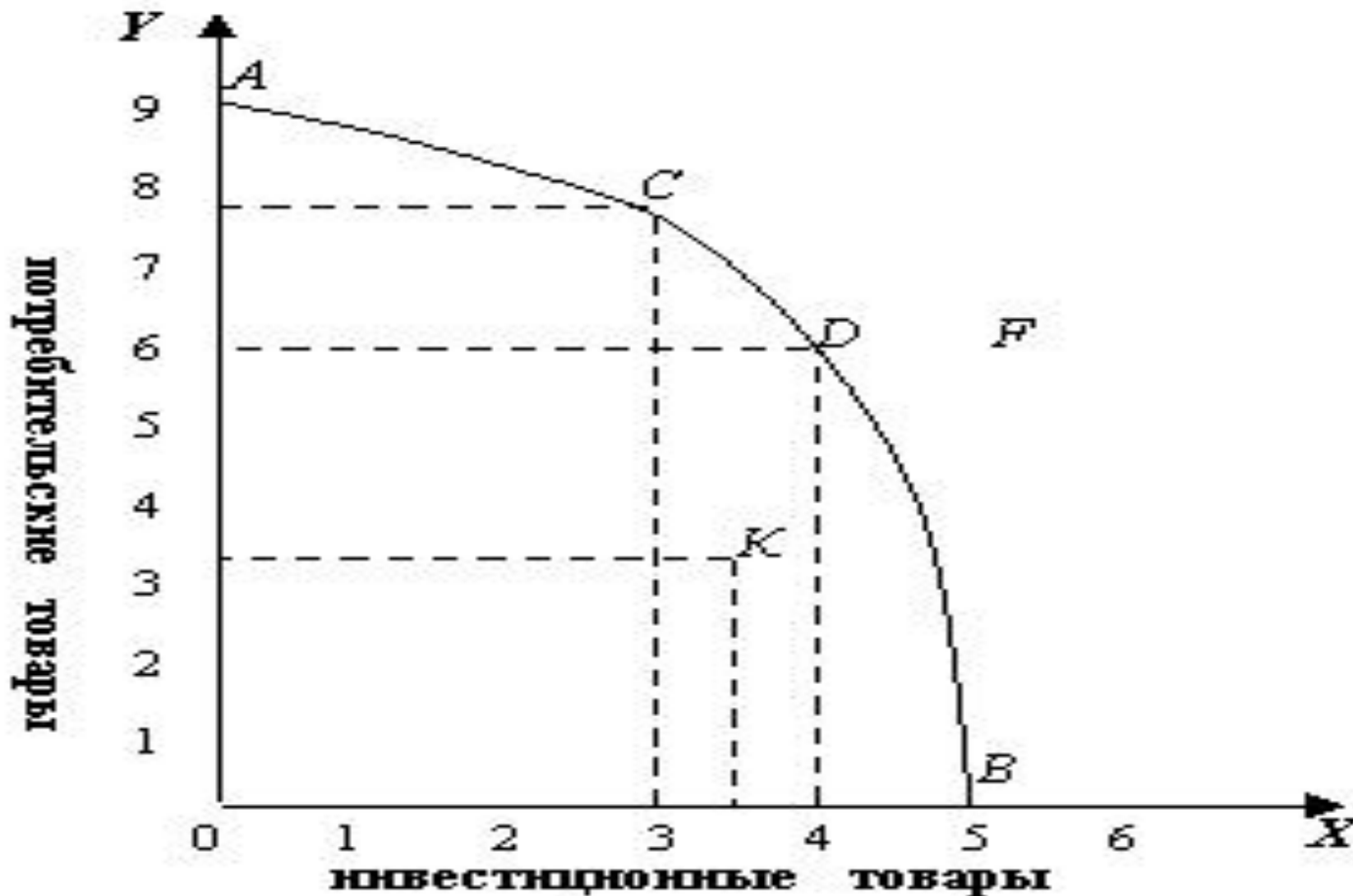


**Полное
использование
ресурсов**



**Используемые
ресурсы и
технологии
неизменны**

График кривой производственных возможностей



Понятие «эффективность» и оптимум Парето

Понятие "Эффективность" было впервые разработано и применено к экономическим процессам итальянским экономистом и социологом Вильфредо Парето.

Парето-оптимальное состояние (оптимум Парето)- состояние, при котором все субъекты рынка, стремясь каждый к своей выгоде, достигают взаимного равновесия интересов и выгод, суммарное удовлетворение всех членов общества достигает своего максимума.

Способы расширения производственных возможностей

•

1. **экстенсивный** – осуществляемый за счет вовлечения дополнительных ресурсов.

2. **интенсивный** – достигаемый за счет лучшего использования имеющихся ресурсов.

Альтернативные издержки. Выпуклость кривой

-

Альтернативные (вмененные) издержки – это количество одного блага, которым пришлось пожертвовать ради получения дополнительной единицы другого блага.

Значение кривой производственных возможностей

- Кривая производственных возможностей позволяет проиллюстрировать следующие положения:
 1. Ограниченность ресурсов
 2. Необходимость выбора
 3. Наличие альтернативных издержек
 4. Возрастание альтернативных издержек

СПАСИБО ЗА
ВНИМАНИЕ
