

Рынок капитала

Киндякова Алена

Эб01/1401

Капитал - фактор производства, который можно использовать для производства других товаров и услуг как мерило собственности фирмы.

Основные формы
капитала:

производственный
капитал – запасы
производственных
товаров.

денежный капитал –
запасы
универсального
товара в форме
денег.

Особенности:

- капитал – это ресурсы, созданные людьми.

- цель использования капитала – получение прибыли;

- капитал определяет материально-техническую базу производства;

- капитал – это предметы, которые используются для производства;

- часть прибыли предприятия идет на расширение производственных мощностей.

Виды капитала

Часть капитала, который используется однократно и полностью потребляется в ходе цикла производства, называется **оборотным** капиталом.

Часть капитала, который функционирует в течение нескольких лет и более, называется **основным** капиталом.

- Деятельность любого производителя сопряжена с необходимостью осуществления **капиталовложений** (инвестиций) – расходование денежных средств в данное время в расчете получить доход в будущем.

$$TR_n = PDV + (1 + i)^n$$



СОВОКУПНЫЙ ДОХОД ТЕКУЩАЯ

ПРОЦЕНТНАЯ СТАВКА

ГОДА

СТОИМОСТЬ

Рынок капитала - рынок, на котором в результате взаимодействия спроса и предложения формируется цена капитала в форме процентного дохода.

Основные
элементы рынка
капитала:

спрос на
капитал;

процентный
доход.

предложени
е капитала;

Первоначальное накопление капитала представляет собой процесс уничтожения индивидуальной частной собственности, покоящейся на собственном труде, процесс отделения рабочего от собственности на условия его труда, превращения, с одной стороны, непосредственных производителей в идеальных рабочих, с другой – общественных средств производства и жизненных средств – в капитал

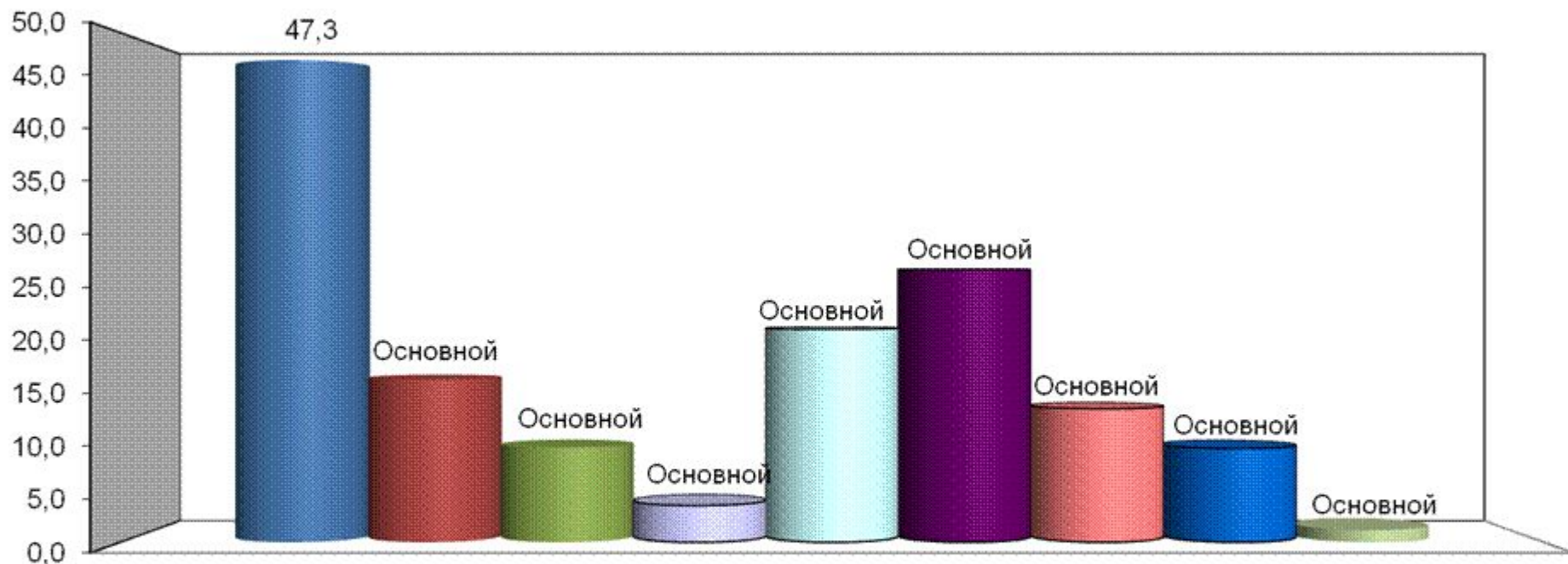
Бурное развитие всех форм предпринимательства в этот период требовало определенных экономических и социальных условий, а также предпосылок.

Первоначальное накопление капитала и явилось тем необходимым условием формирования социально-экономической базы предпринимательства.

Наличие основных фондов в Российской Федерации на конец отчетного года по полной учетной стоимости

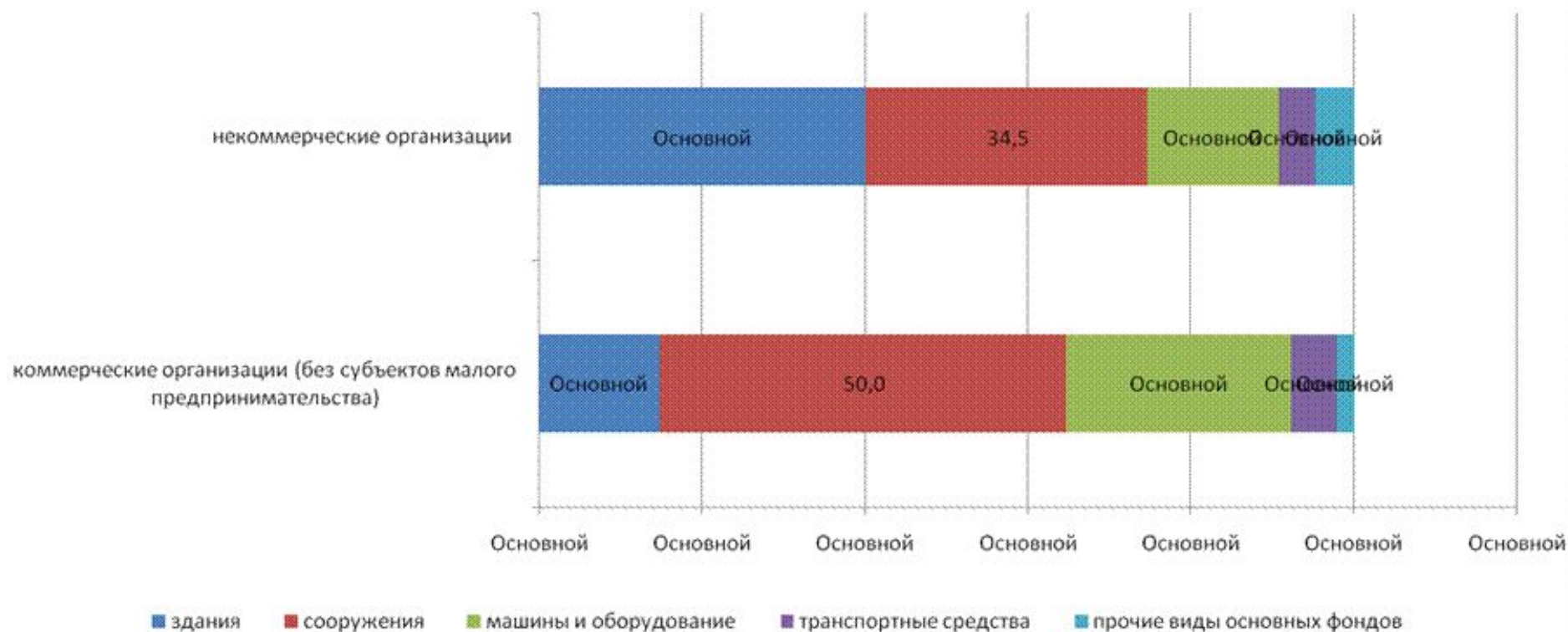
Годы	Млн. руб.
2004	34873724
2005	41493568
2006	47489498
2007	60391454
2008	74441095
2009	82302969
2010	93185612
2011	108001247*
2012	121268908*
2013	133521531*
2014	147429656*

Полная учетная стоимость основных фондов на конец 2014 года по федеральным округам Российской Федерации (с учетом переоценки, проведенной коммерческими организациями на конец отчетного года)
 триллионов рублей

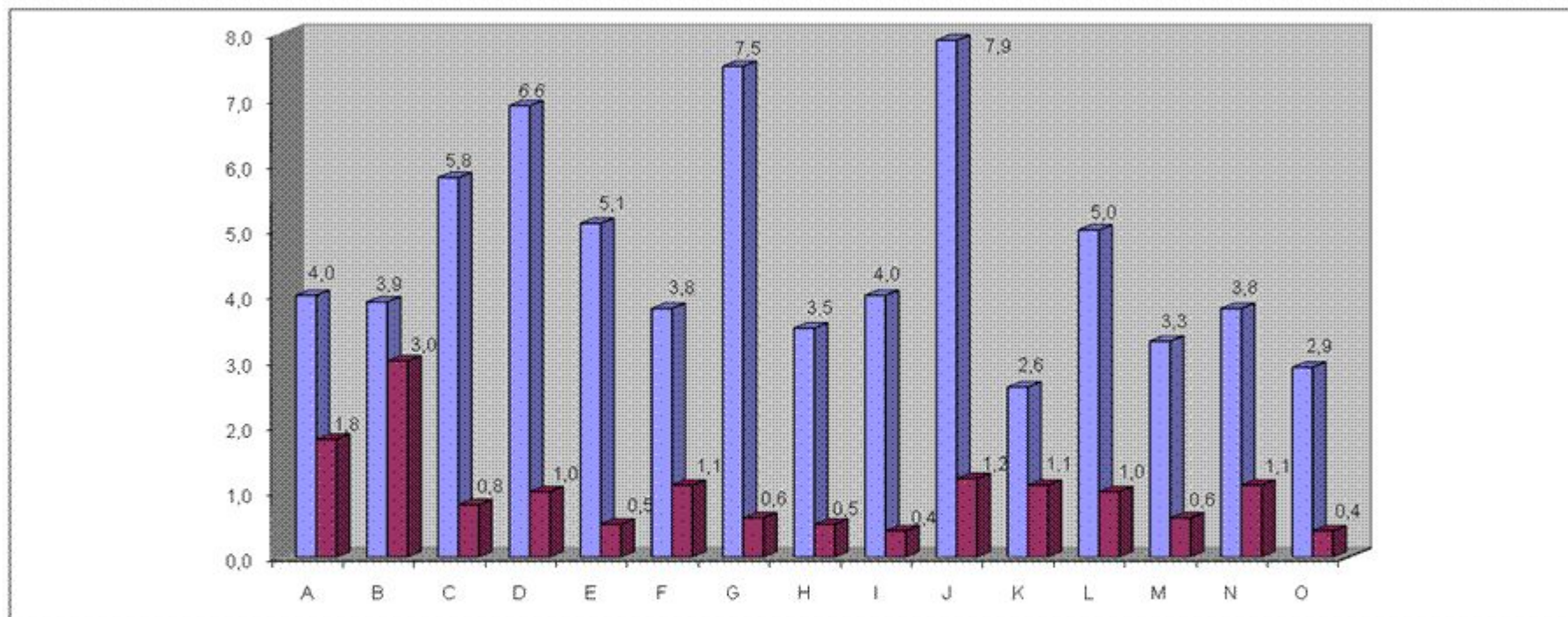


- | | | |
|---------------------------------------|-------------------------------------|-------------------------------|
| ■ Центральный Федеральный округ | ■ Северо-Западный Федеральный округ | ■ Южный Федеральный округ |
| ■ Северо-Кавказский Федеральный округ | ■ Приволжский Федеральный округ | ■ Уральский Федеральный округ |
| ■ Сибирский Федеральный округ | ■ Дальневосточный Федеральный округ | ■ Крымский Федеральный округ |

Структура основных фондов коммерческих организаций (без субъектов малого предпринимательства) и некоммерческих организаций на конец 2014 года с учетом переоценки, проведенной коммерческими организациями на конец отчетного года (в % к итогу)



**Коэффициенты обновления и выбытия основных фондов в Российской Федерации
в 2014 году по видам экономической деятельности
(в сопоставимых ценах, в %)**



A - Сельское хозяйство, охота и лесное хозяйство

B - Рыболовство, рыбоводство

C - Добыча полезных ископаемых

D - Обрабатывающие производства

E - Производство и распределение электроэнергии, газа и воды

F - Строительство

G - Оптовая и розничная торговля; ремонт автотранспортных средств, мотоциклов, бытовых изделий и предметов личного пользования

H - Гостиницы и рестораны

I - Транспорт и связь

J - Финансовая деятельность

K - Операции с недвижимым имуществом, аренда и предоставление услуг

L - Государственное управление и обеспечение военной безопасности; социальное страхование

M - Образование

N - Здравоохранение и предоставление социальных услуг

O - Предоставление прочих коммунальных, социальных и персональных услуг

■ Коэффициент обновления основных фондов (в сопоставимых ценах)

■ Коэффициент выбытия основных фондов (в сопоставимых ценах)