

НАЦИОНАЛЬНЫЙ БРЕНД «РОССИЯ»

Презентацию подготовили:

Школьникова Мария

Орлова Екатерина


Коткин Михаил

Магистранты группы

Эм01/1501

ГРУППА ПОКАЗАТЕЛЕЙ, ХАРАКТЕРИЗУЮЩИХ ФАКТОР «КУЛЬТУРА»

- 1 ИЗМЕНЕНИЕ ЧИСЛА ЗРИТЕЛЕЙ В ТЕАТРАХ, ПОСЕЩЕНИЙ МУЗЕЕВ И ЦИРКОВ
- 2 ДОЛЯ СТРАНЫ В ОБЩЕМ КОЛИЧЕСТВЕ
ПОЛНОМЕТРАЖНЫХ ХУДОЖЕСТВЕННЫХ ФИЛЬМОВ, ВЫПУЩЕННЫХ НА ЭКРАНЫ
- 3 ЧИСЛО НЕДВИЖИМЫХ ПАМЯТНИКОВ ИСТОРИИ И КУЛЬТУРЫ
- 4 КОЛИЧЕСТВО ОБЩЕДОСТУПНЫХ БИБЛИОТЕК И ЗАРЕГИСТРИРОВАННЫХ
В НИХ ПОЛЬЗОВАТЕЛЕЙ
- 5 КОЛИЧЕСТВО УЧРЕЖДЕНИЙ КУЛЬТУРНО-ДОСУГОВОГО ТИПА
- 6 ДИНАМИКА КОЛИЧЕСТВА СПОРТИВНЫХ СООРУЖЕНИЙ
- 7 ЧИСЛЕННОСТЬ ЗАНИМАЮЩИХСЯ В СПОРТИВНЫХ СЕКЦИЯХ И ГРУППАХ



ГРУППА ПОКАЗАТЕЛЕЙ, ХАРАКТЕРИЗУЮЩИХ ФАКТОР «ТУРИЗМ»

1

ЧИСЛО ПРИБЫВШИХ В СТРАНУ

2

ДОЛЯ МЕЖДУНАРОДНОГО ТУРИЗМА В ОБЩЕМ ОБЪЕМЕ ЭКСПОРТА

3

РЕЙТИНГ РЕПУТАЦИИ СТРАН МИРА

ГРУППА ПОКАЗАТЕЛЕЙ, ХАРАКТЕРИЗУЮЩИХ ФАКТОР «ЛЮДИ»

- 1 КОЛИЧЕСТВО ОБЩЕОБРАЗОВАТЕЛЬНЫХ УЧРЕЖДЕНИЙ И ОБУЧАЮЩИХСЯ В НИХ
- 2 ЧИСЛЕННОСТЬ ОБУЧАЮЩИХ ПО ОЧНОЙ И ЗАОЧНОЙ ФОРМАМ ОБУЧЕНИЯ
- 3 ДОЛЯ СТУДЕНТОВ, ПРИНЯТЫХ В ГОСУДАРСТВЕННЫЕ И МУНИЦИПАЛЬНЫЕ ВУЗЫ С ПОЛНЫМ ВОЗМЕЩЕНИЕМ ЗАТРАТ НА ОБУЧЕНИЕ И ОБУЧАЮЩИХСЯ ЗА СЧЕТ СРЕДСТВ БЮДЖЕТА
- 4 КОЛИЧЕСТВО ОБРАЗОВАТЕЛЬНЫХ УЧРЕЖДЕНИЙ ВЫСШЕГО ОБРАЗОВАНИЯ
- 5 ГОСУДАРСТВЕННЫЕ РАСХОДЫ НА ОБРАЗОВАНИЕ
- 6 ГЛОБАЛЬНЫЙ ИНДЕКС МИРОЛЮБИЯ
- 7 ИНДЕКС РАЗВИТИЯ ЧЕЛОВЕЧЕСКОГО ПОТЕНЦИАЛА

ГРУППА ПОКАЗАТЕЛЕЙ, ХАРАКТЕРИЗУЮЩИХ ФАКТОР «ИНВЕСТИЦИИ И ИММИГРАЦИЯ»

1

ОБЪЕМ КАПИТАЛОВЛОЖЕНИЙ

2

ВАЛОВОЕ НАКОПЛЕНИЕ ОСНОВНОГО КАПИТАЛА

3

РАСПРЕДЕЛЕНИЕ ИНОСТРАННЫХ ИНВЕСТИЦИЙ

4

ПРЯМЫЕ ИНОСТРАННЫЕ ИНВЕСТИЦИИ
ПО ОСНОВНЫМ СТРАНАМ-ИНВЕТОРАМ

5

ОБЪЕМ ПРЯМЫХ ИНОСТРАННЫХ ИНВЕСТИЦИЙ
ПО ДАННЫМ РАЗЛИЧНЫХ АГЕНТСТВ

6

ПРЯМЫЕ ИНОСТРАННЫЕ ИНВЕСТИЦИИ ПО СРАВНЕНИЮ С США И КИТАЕМ

7

МИГРАЦИЯ В РОССИЮ

8

ГЛОБАЛЬНЫЙ ИНДЕКС ТЕРРОРИЗМА



ГРУППА ПОКАЗАТЕЛЕЙ, ХАРАКТЕРИЗУЮЩИХ ФАКТОР «ВЛАСТЬ»

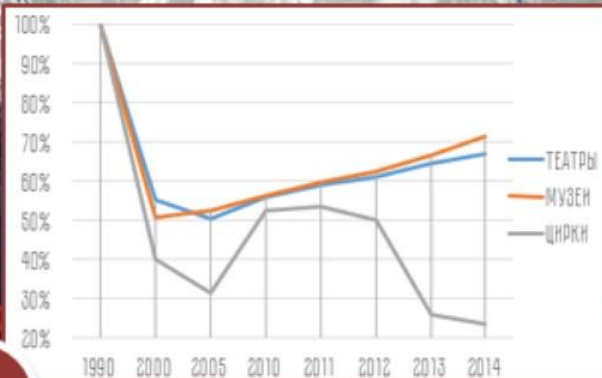
①

КОРРУМПИРОВАННОСТЬ В РОССИИ СОГЛАСНО
GLOBAL CORRUPTION BAROMETER

ГРУППА ПОКАЗАТЕЛЕЙ, ХАРАКТЕРИЗУЮЩИХ ФАКТОР «ЭКСПОРТ»

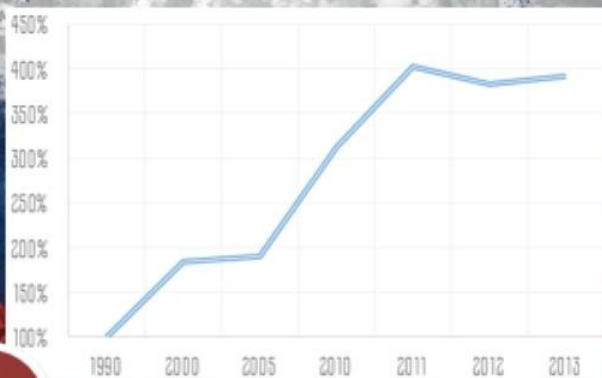
- 1 ВЫСОКОТЕХНОЛОГИЧЕСКИЙ ЭКСПОРТ
- 2 ВОЕННЫЙ ЭКСПОРТ
- 3 ЭКСПОРТ РУДЫ И МЕТАЛЛОВ
- 4 ЭКСПОРТ СЕЛЬСКОХОЗЯЙСТВЕННЫХ ТОВАРОВ
- 5 ЭКСПОРТ ТОПЛИВА
- 6 ЭКСПОРТ ТОВАРОВ В ОБЛАСТИ
ИНФОРМАЦИОННЫХ И КОММУНИКАЦИОННЫХ ТЕХНОЛОГИЙ
- 7 ЭКСПОРТ ПРОДУКЦИИ ОБРАБАТЫВАЮЩЕЙ ПРОДУКЦИИ
- 8 ДОЛЯ СТРАН В МИРОВОМ ЭКСПОРТЕ ТОВАРОВ
- 9 ИНДЕКС ВОВЛЕЧЕННОСТИ СТРАН В МЕЖДУНАРОДНУЮ ТОРГОВЛЮ

ИЗМЕНЕНИЕ ЧИСЛА ЗРИТЕЛЕЙ В ТЕАТРАХ, ПОСЕЩЕНИЙ МУЗЕЕВ И ЦИРКОВ



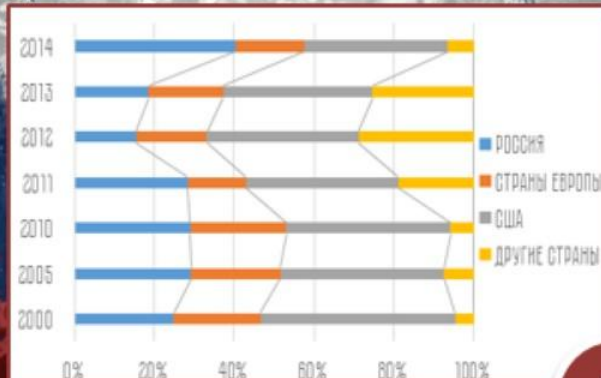
6

ЧИСЛО НЕДВИЖИМЫХ ПАМЯТНИКОВ ИСТОРИИ И КУЛЬТУРЫ



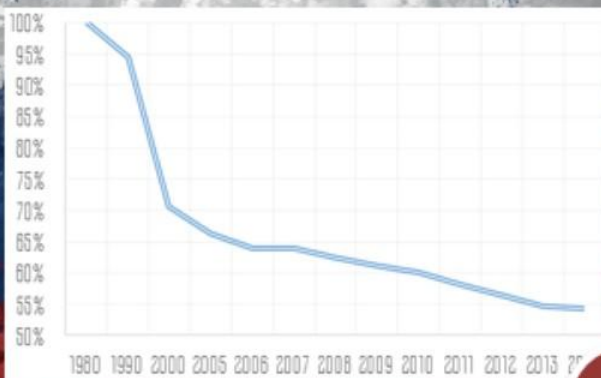
10

ДОЛЯ СТРАНЫ В ОБЩЕМ КОЛИЧЕСТВЕ ПОЛНОМЕТРАЖНЫХ ХУДОЖЕСТВЕННЫХ ФИЛЬМОВ, ВЫПУЩЕННЫХ НА ЭКРАНЫ



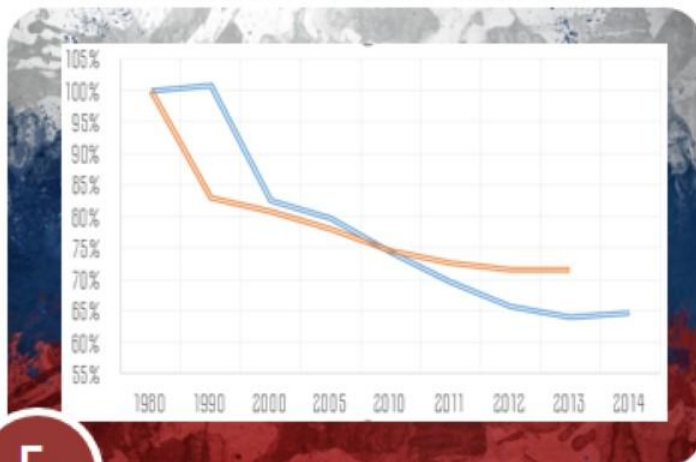
4

КОЛИЧЕСТВО УЧРЕЖДЕНИЙ КУЛЬТУРНО- ДОСУГОВОГО ТИПА



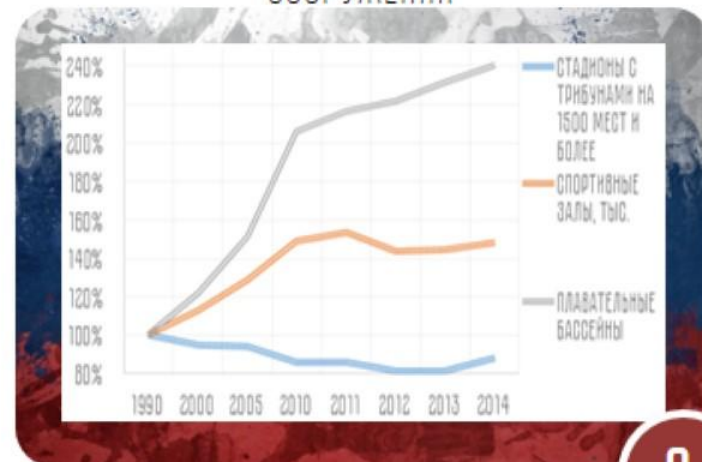
3

КОЛИЧЕСТВО ОБЩЕДОСТУПНЫХ БИБЛИОТЕК И ЗАРЕГИСТРИРОВАННЫХ В НИХ ПОЛЬЗОВАТЕЛЕЙ



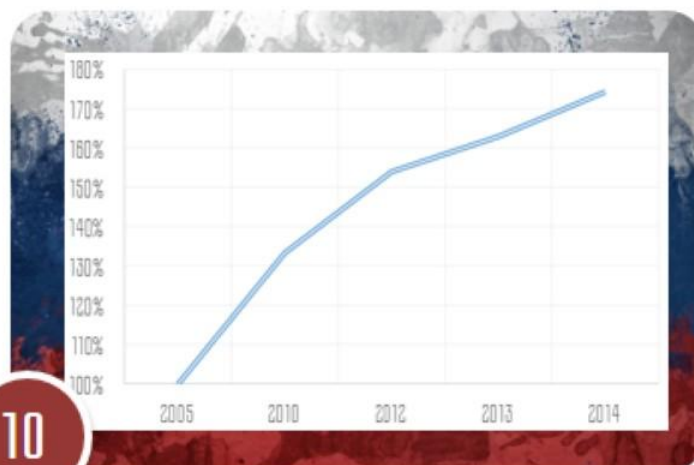
5

ДИНАМИКА КОЛИЧЕСТВА СПОРТИВНЫХ СООРУЖЕНИЙ



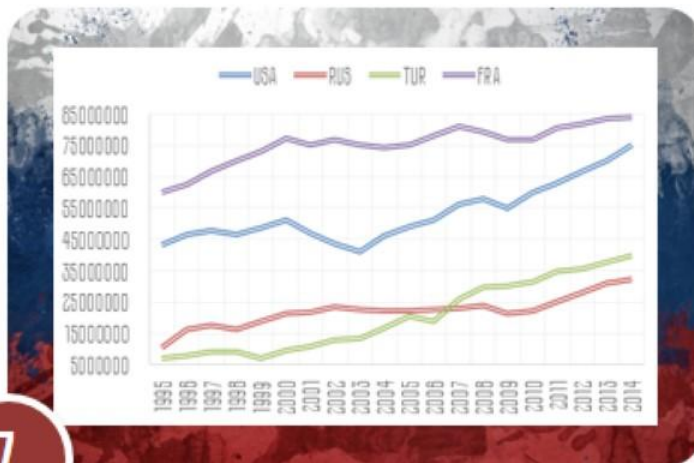
9

ЧИСЛЕННОСТЬ ЗАНИМАЮЩИХСЯ В СПОРТИВНЫХ СЕКЦИЯХ И ГРУППАХ



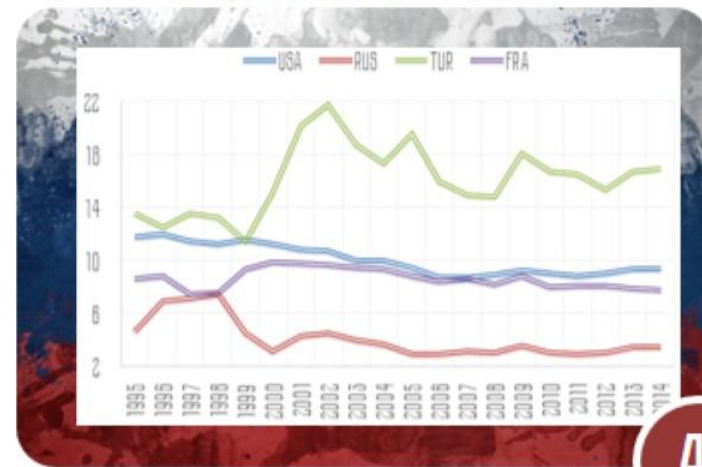
10

ЧИСЛО ПРИБЫВШИХ В СТРАНУ



7

ДОЛЯ МЕЖДУНАРОДНОГО ТУРИЗМА В ОБЩЕМ ОБЪЕМЕ ЭКСПОРТА

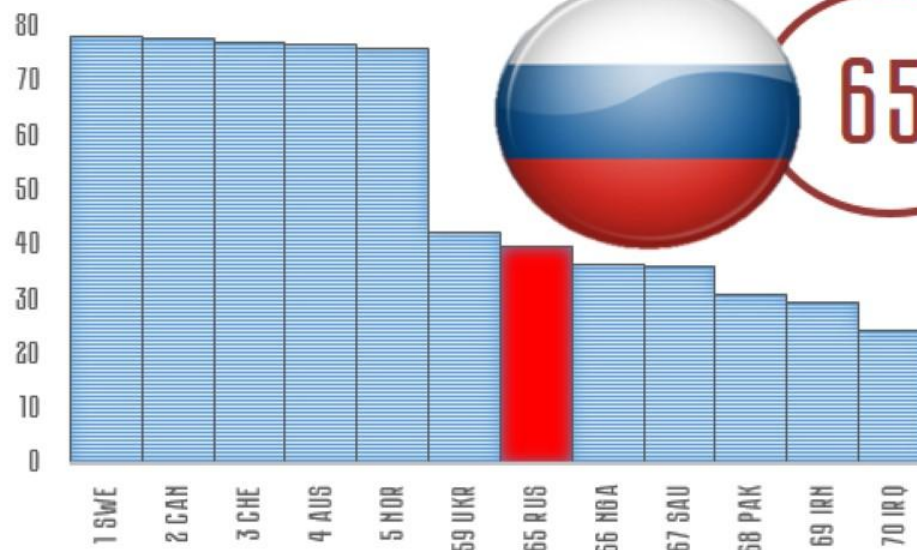


4

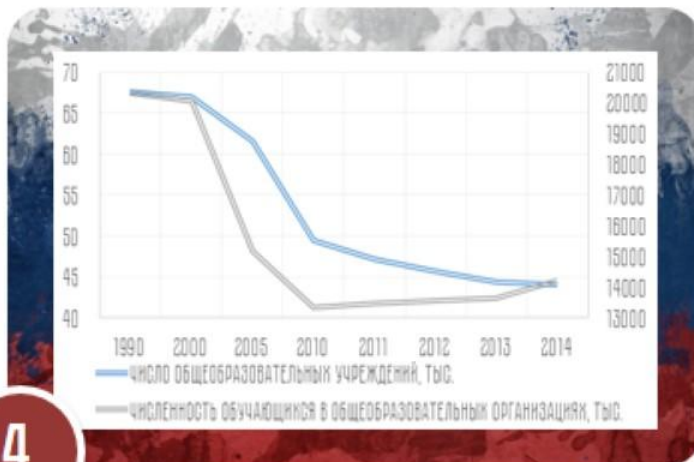
REPUTATION INSTITUTE



MOST REPUTABLE COUNTRIES

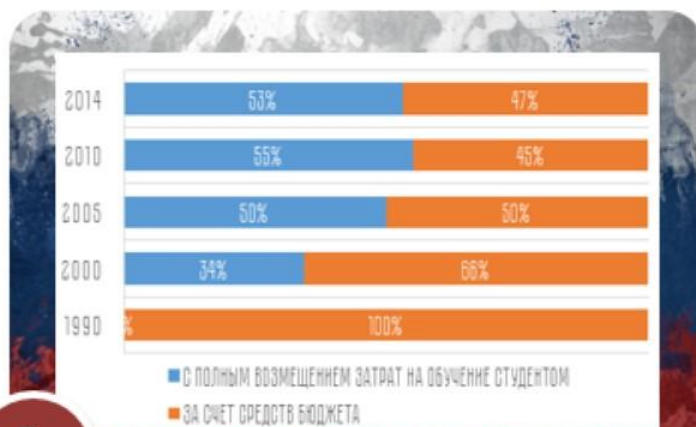


КОЛИЧЕСТВО ОБЩЕОБРАЗОВАТЕЛЬНЫХ УЧРЕЖДЕНИЙ И ОБУЧАЮЩИХСЯ В НИХ



4

ДОЛЯ СТУДЕНТОВ, ПРИНЯТЫХ В ВУЗЫ С ПОЛНЫМ ВОЗМЕЩЕНИЕМ ЗАТРАТ НА ОБУЧЕНИЕ И ОБУЧАЮЩИХСЯ ЗА СЧЕТ СРЕДСТВ БЮДЖЕТА



6

ЧИСЛЕННОСТЬ ОБУЧАЮЩИХ ПО ОЧНОЙ И ЗАОЧНОЙ ФОРМАМ ОБУЧЕНИЯ



7

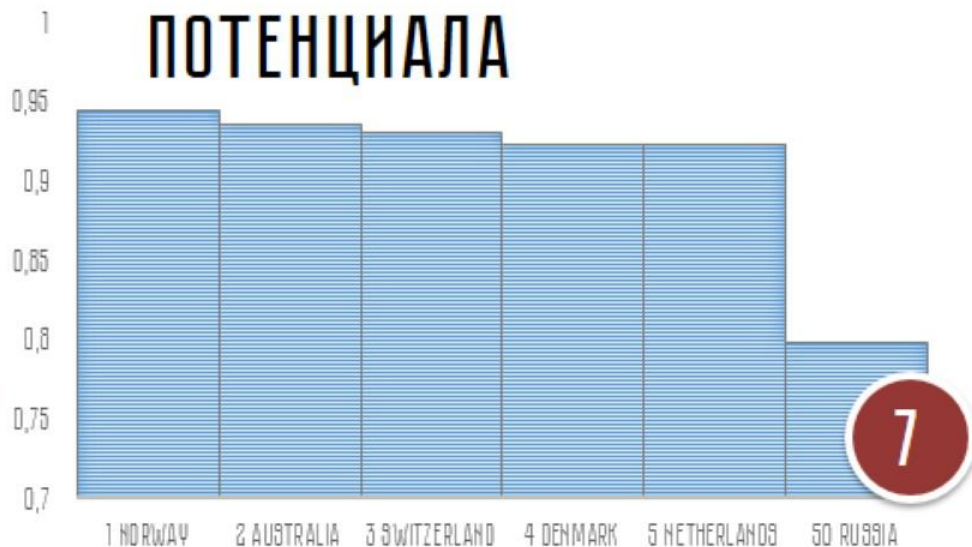
КОЛИЧЕСТВО ОБРАЗОВАТЕЛЬНЫХ УЧРЕЖДЕНИЙ ВЫСШЕГО ОБРАЗОВАНИЯ



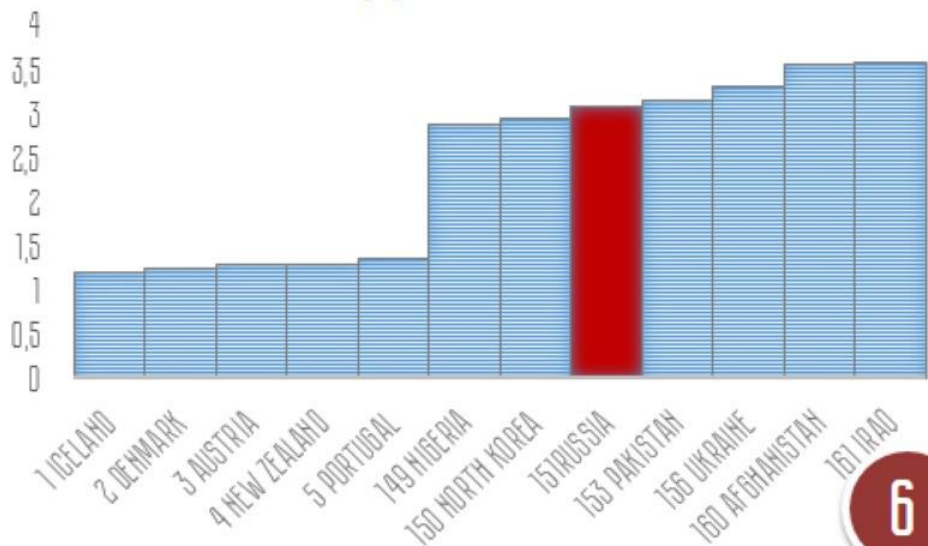
6



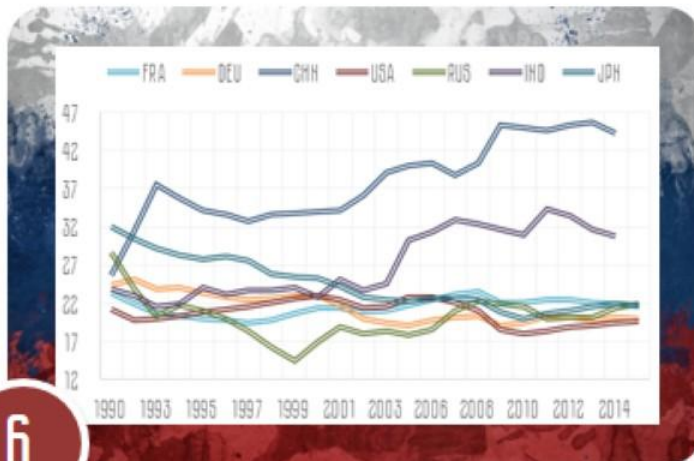
ИНДЕКС РАЗВИТИЯ ЧЕЛОВЕЧЕСКОГО ПОТЕНЦИАЛА



ГЛОБАЛЬНЫЙ ИНДЕКС МИРОЛЮБИЯ

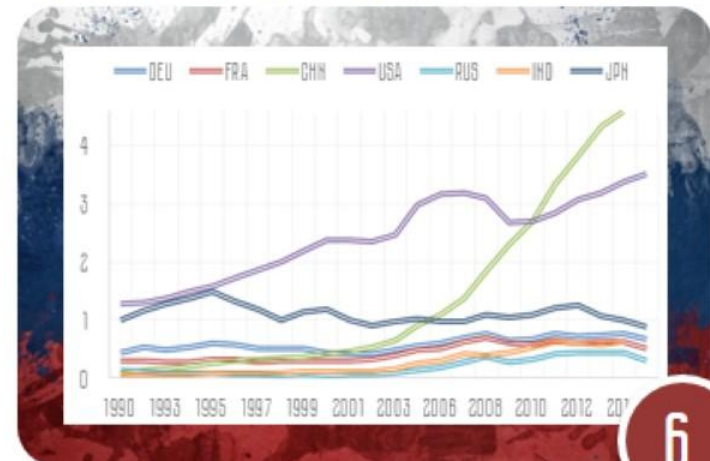


ОБЪЕМ КАПИТАЛОВЛОЖЕНИЙ



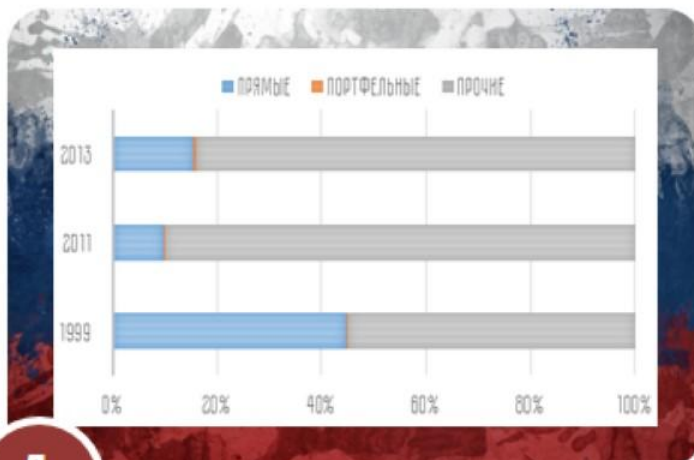
6

ВАЛОВОЕ НАКОПЛЕНИЕ ОСНОВНОГО КАПИТАЛА



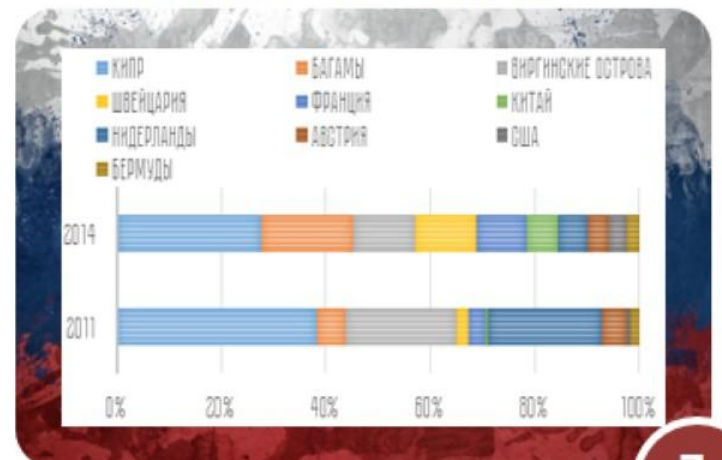
6

РАСПРЕДЕЛЕНИЕ ИНОСТРАННЫХ ИНВЕСТИЦИЙ



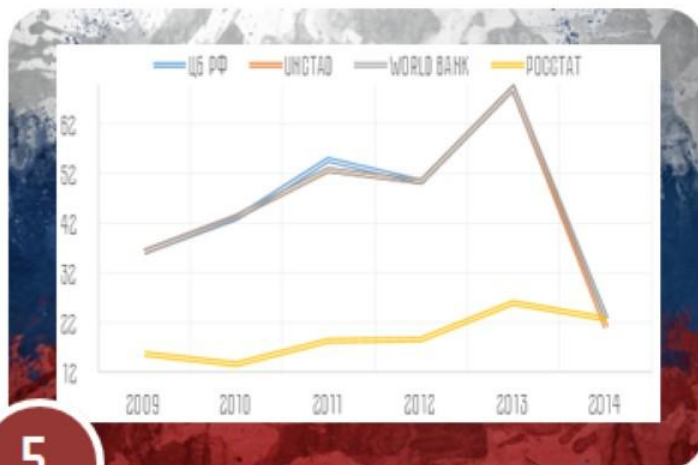
4

ПРЯМЫЕ ИНОСТРАННЫЕ ИНВЕСТИЦИИ ПО ОСНОВНЫМ СТРАНАМ-ИНВЕТОРАМ



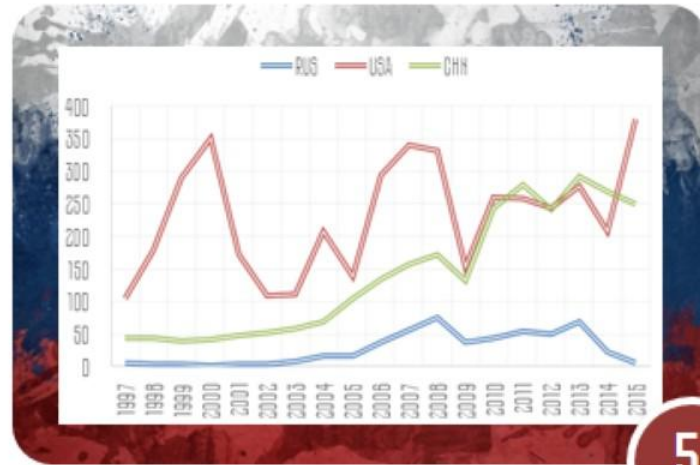
3

ОБЪЕМ ПРЯМЫХ ИНОСТРАННЫХ ИНВЕСТИЦИЙ ПО ДАННЫМ РАЗЛИЧНЫХ АГЕНТСТВ



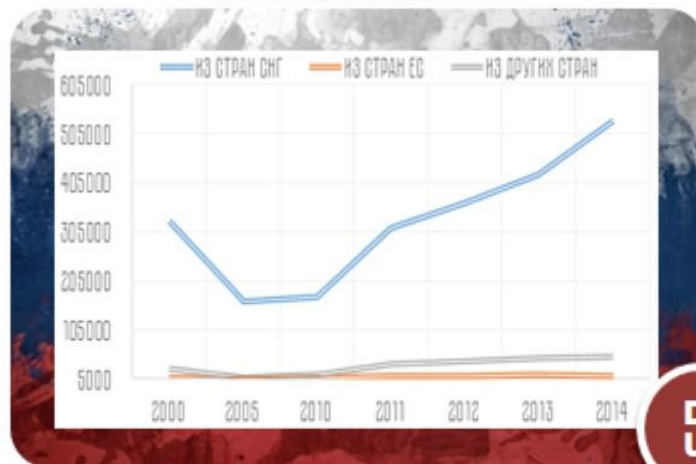
5

ПРЯМЫЕ ИНОСТРАННЫЕ ИНВЕСТИЦИИ



5

МИГРАЦИЯ В РОССИЮ



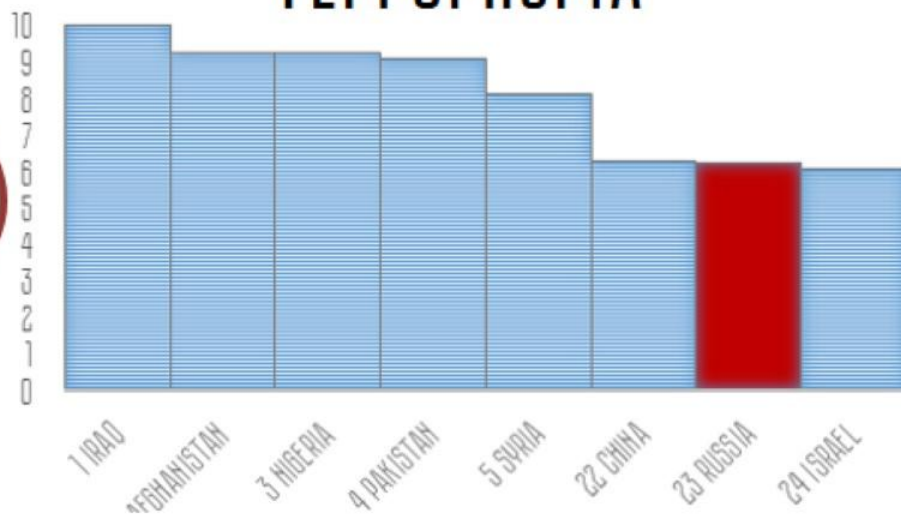
5

INSTITUTE FOR
ECONOMICS
& PEACE

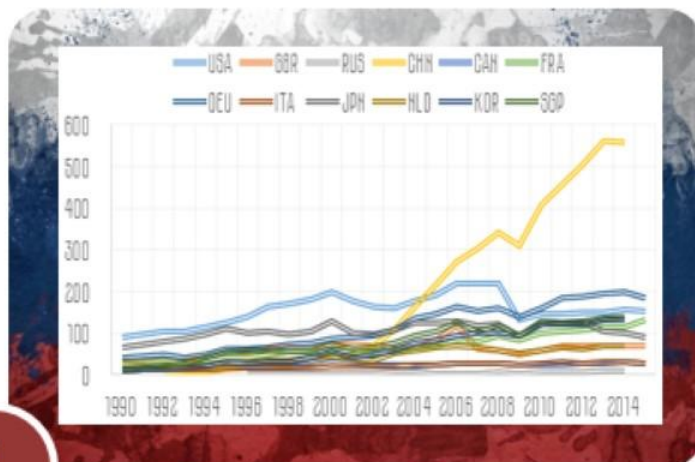


23

ГЛОБАЛЬНЫЙ ИНДЕКС ТЕРРОРИЗМА

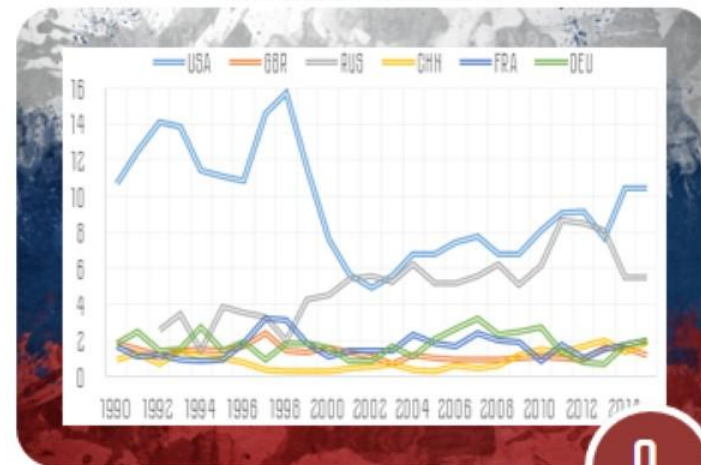


ВЫСОКОТЕХНОЛОГИЧЕСКИЙ ЭКСПОРТ



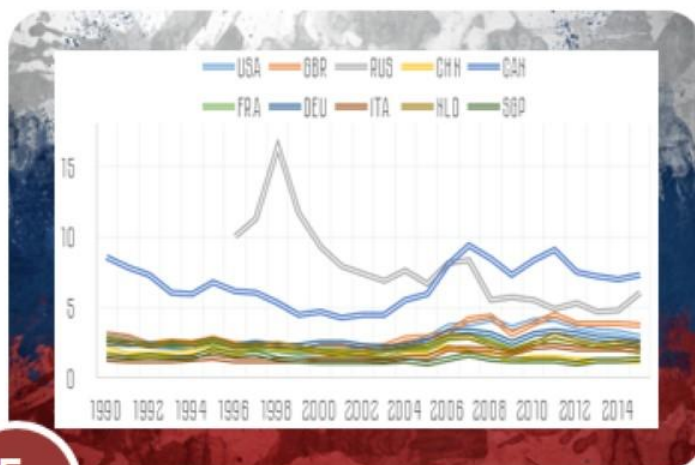
1

ВОЕННЫЙ ЭКСПОРТ



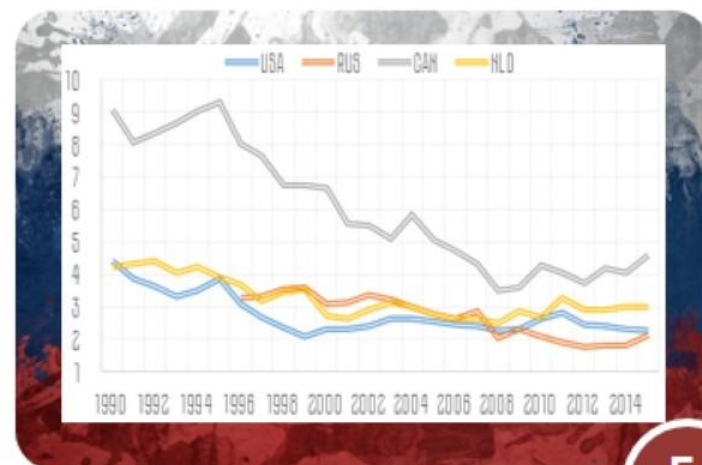
9

ЭКСПОРТ РУДЫ И МЕТАЛЛОВ



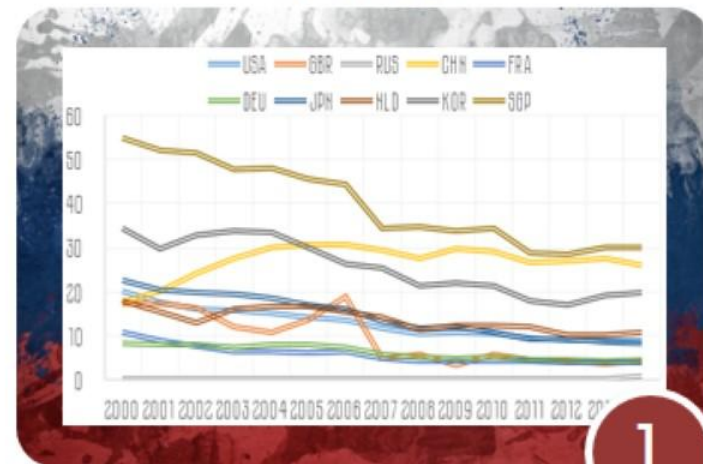
5

ЭКСПОРТ СЕЛЬСКОХОЗЯЙСТВЕННЫХ ТОВАРОВ



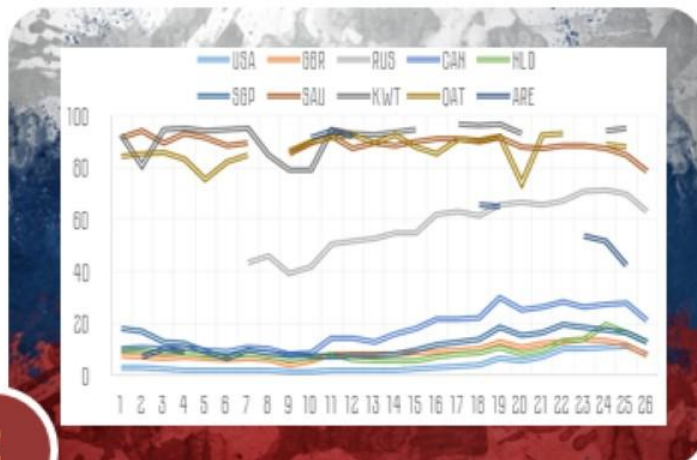
5

ЭКСПОРТ ТОВАРОВ В ОБЛАСТИ ИНФОРМАЦИОННЫХ И КОММУНИКАЦИОННЫХ ТЕХНОЛОГИЙ



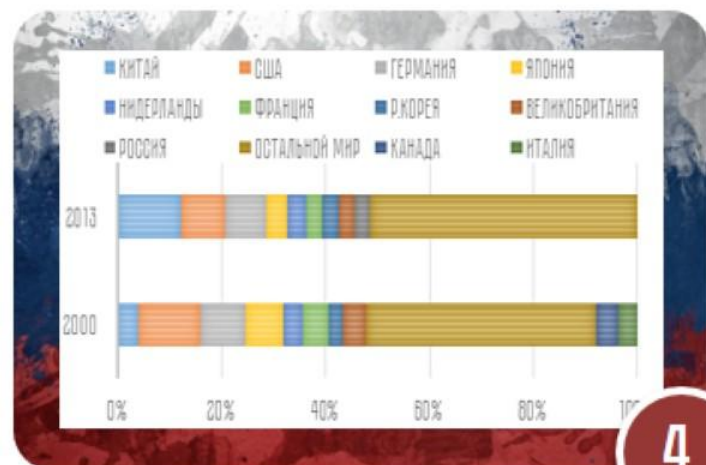
1

ЭКСПОРТ ТОПЛИВА



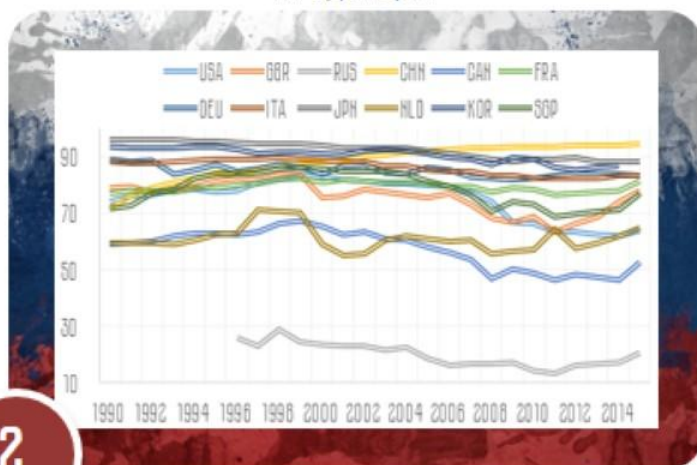
2

ДОЛЯ СТРАН В МИРОВОМ ЭКСПОРТЕ ТОВАРОВ



4

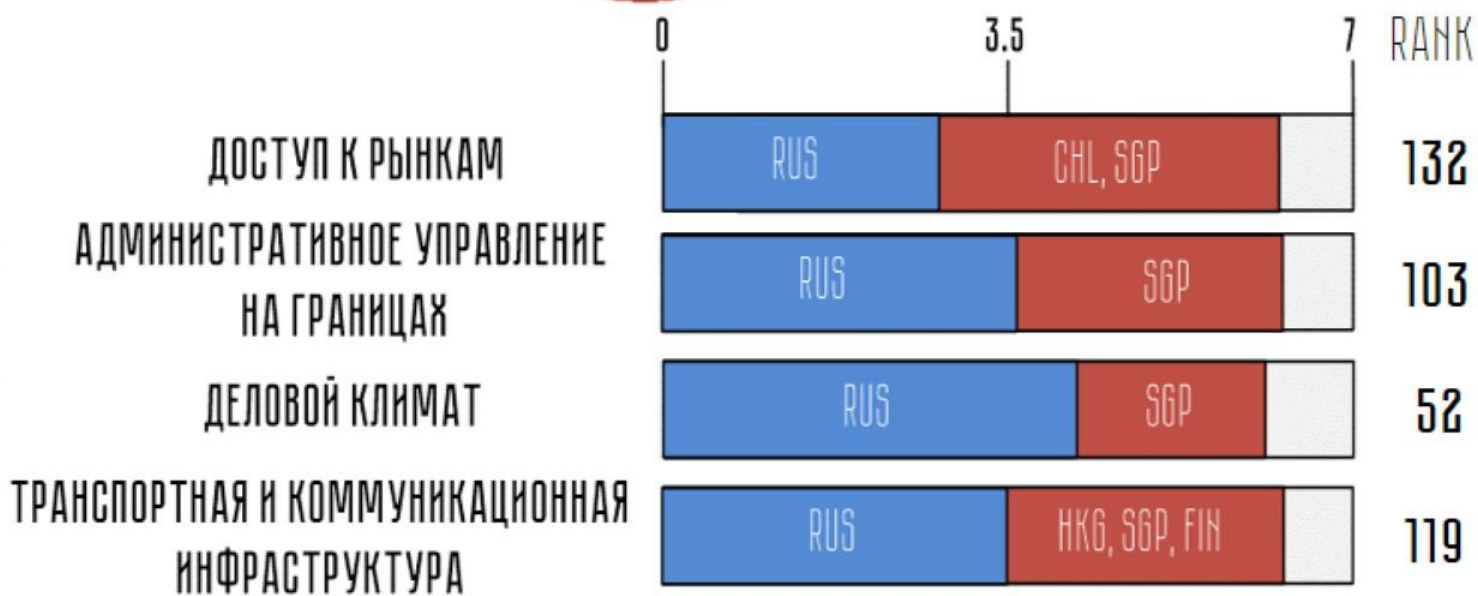
ЭКСПОРТ ПРОДУКЦИИ ОБРАБАТЫВАЮЩЕЙ ПРОДУКЦИИ



2

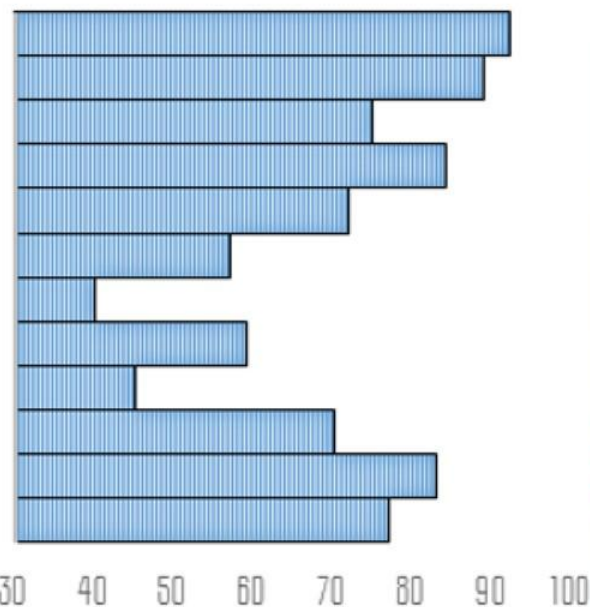


THE GLOBAL ENABLING TRADE REPORT 2014



THE GLOBAL ENABLING TRADE REPORT 2014

КОРРУПТИРОВАННОСТЬ:
ГОСУДАРСТВЕННЫХ СЛУЖАЩИХ
ПОЛИЦИИ
МЕДИЦИНСКИХ УЧРЕЖДЕНИЙ
СУДЕБНОЙ СИСТЕМЫ
СИСТЕМЫ ОБРАЗОВАНИЯ
БИЗНЕСА
РЕЛИГИОЗНЫХ ОРГАНИЗАЦИЙ
МЕДИА
НЕКОММЕРЧЕСКИХ ОРГАНИЗАЦИЙ
ВОЕННЫХ СТРУКТУР
ЗАКОНОДАТЕЛЬНЫХ ОРГАНОВ
ПАРТИЙ





НАИМЕНОВАНИЕ ФАКТОРА	ЗНАЧЕНИЯ КОСВЕННЫХ ПОКАЗАТЕЛЕЙ	РАСЧЕТНОЕ ЗНАЧЕНИЕ
КУЛЬТУРА	6, 4, 10, 3, 5, 9, 10	6,71
ТУРИЗМ	7, 4, 9	6,66
ЛЮДИ	4, 7, 6, 6, 5, 5, 5	5,42
ИНВЕСТИЦИИ И	6, 6, 4, 3, 5, 5, 5,5	4,87
ИММИГРАЦИЯ		
ЭКСПОРТ	1, 9, 5, 5, 2, 1, 2, 4,4	3,66
ВЛАСТЬ	3	3

