

«Перспективная начальная школа» 2 класс ✨

УРОК 11 «Движение Земли вокруг Солнца»



ПРЕЗЕНТАЦИЯ СОСТАВЛЕНА
ПО МАТЕРИАЛАМ ИНТЕРНЕТА
УЧИТЕЛЕМ НАЧАЛЬНЫХ КЛАССОВ
МБОУ «СОШ № 24» Г,КЕМЕРОВО
АКСЁНОВОЙ В.Я.



Тест по теме: «Планеты и звёзды»

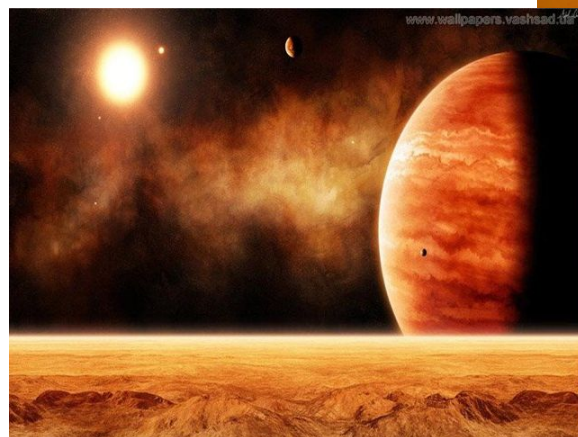


1. Ближайшая к Земле звезда?

А) Луна

Б) Солнце

В) Марс

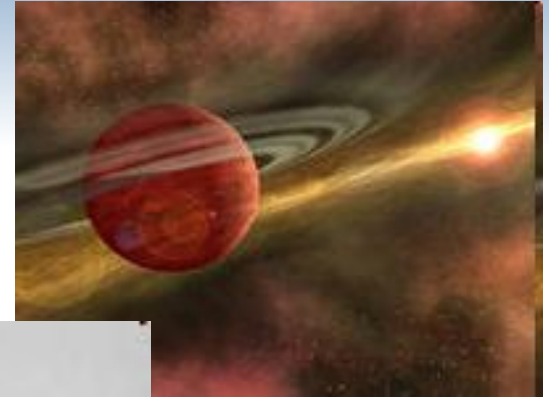


2. Модель Земли....

А) Планета

Б) Шар

В) Глобус



idée-décoration-
maison.com
WebSummum



3. Как называется линия, которая
разделяет Землю на два
полушария?

А) Экватор

Б) Ось

В) Полюс



4. Воображаемая линия, вокруг которой вращается Земля...



Idée-décoration-
maison.com
WebSummum
Qualité



✦ ✦ ✦ 5. На какие два полушария
разделена Земля?

- А) Северное и Восточное
- Б) Северное и Южное
- В) Южное и Восточное

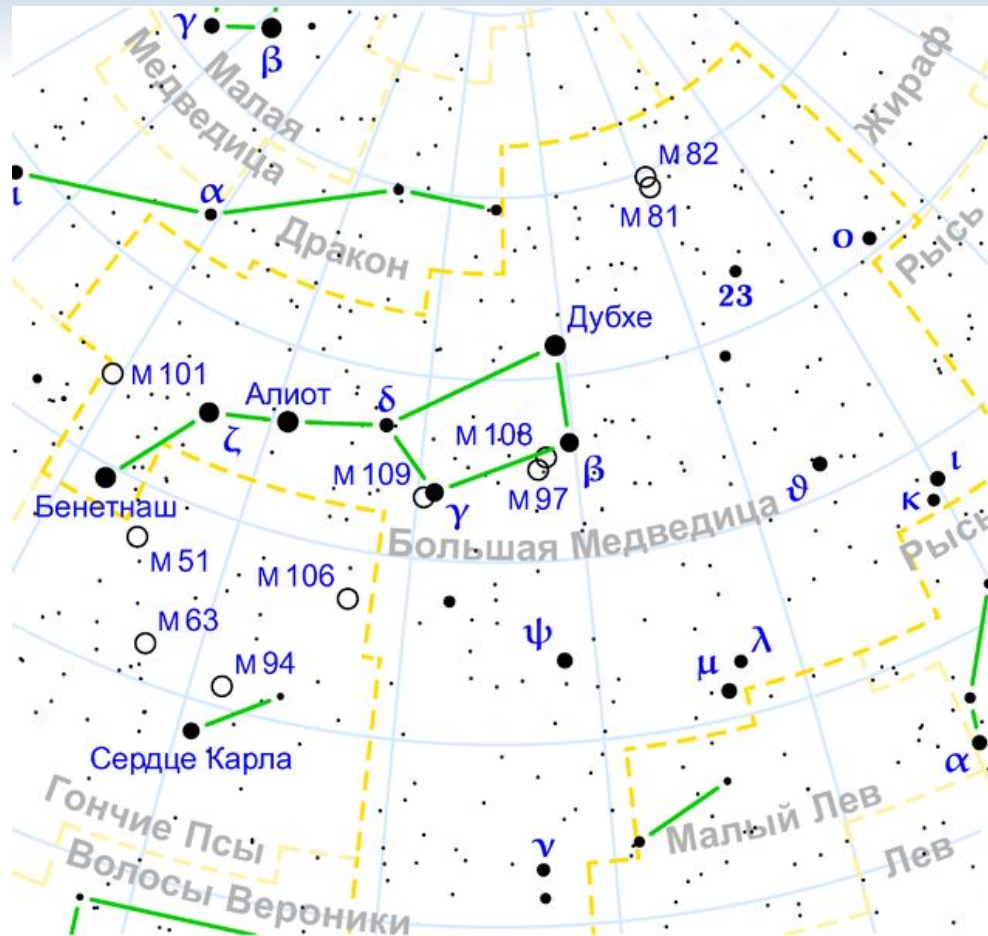




6. Что такое звёзды?

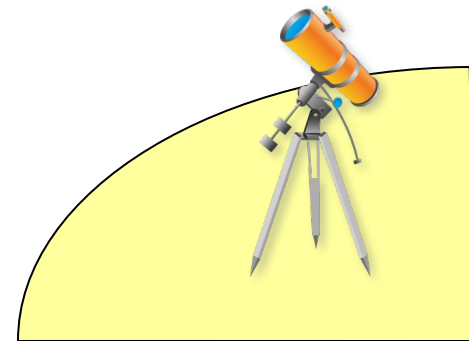


7. Какие ты знаешь созвездия?



8. В каком созвездии находится полярная звезда?

- А) Малая медведица
- Б) Большая медведица
- В) Средняя медведица



★ 9. Какие ты знаешь планеты,
★ кроме планеты Земля?

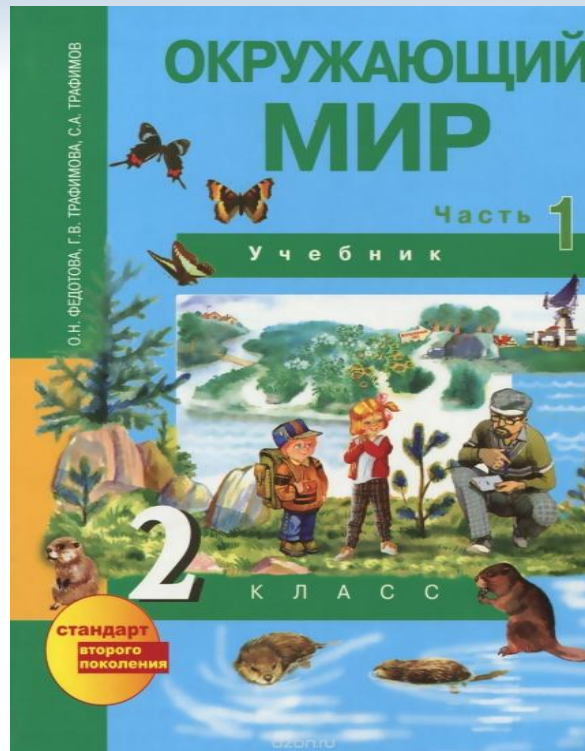


10. За сколько часов Земля совершает полный оборот вокруг своей оси?

- А) за 24 часа
- Б) за 12 часов
- В) за 7 дней



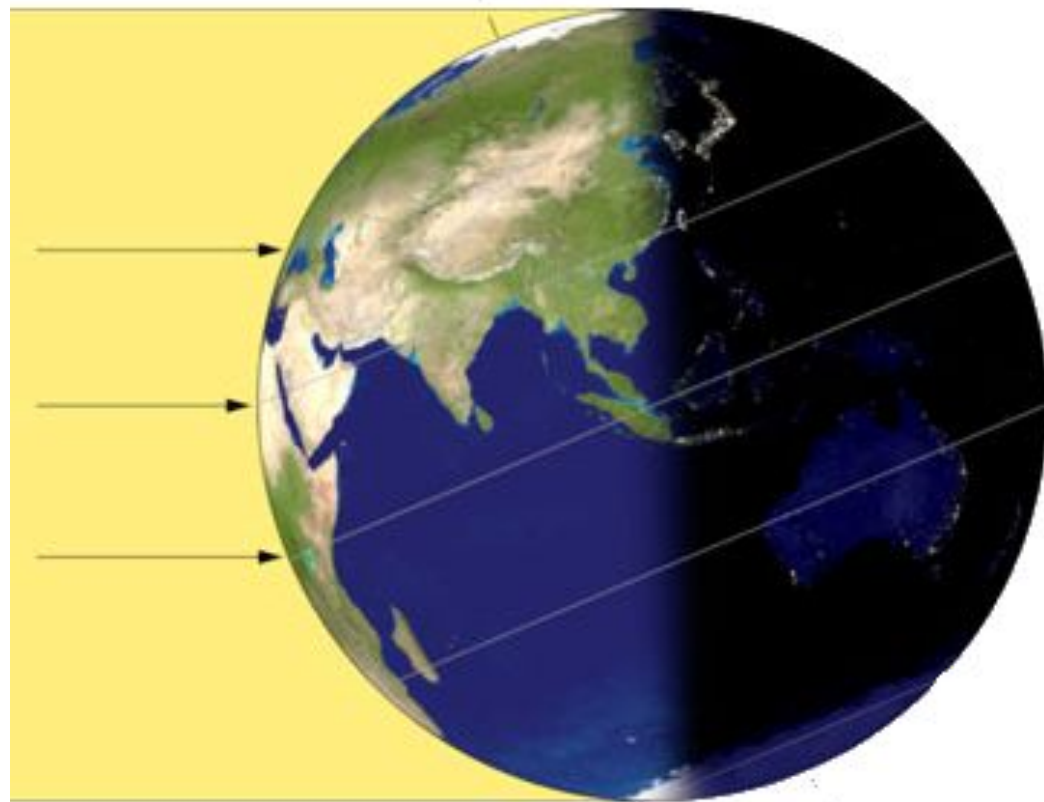
Работа с учебником с. 33

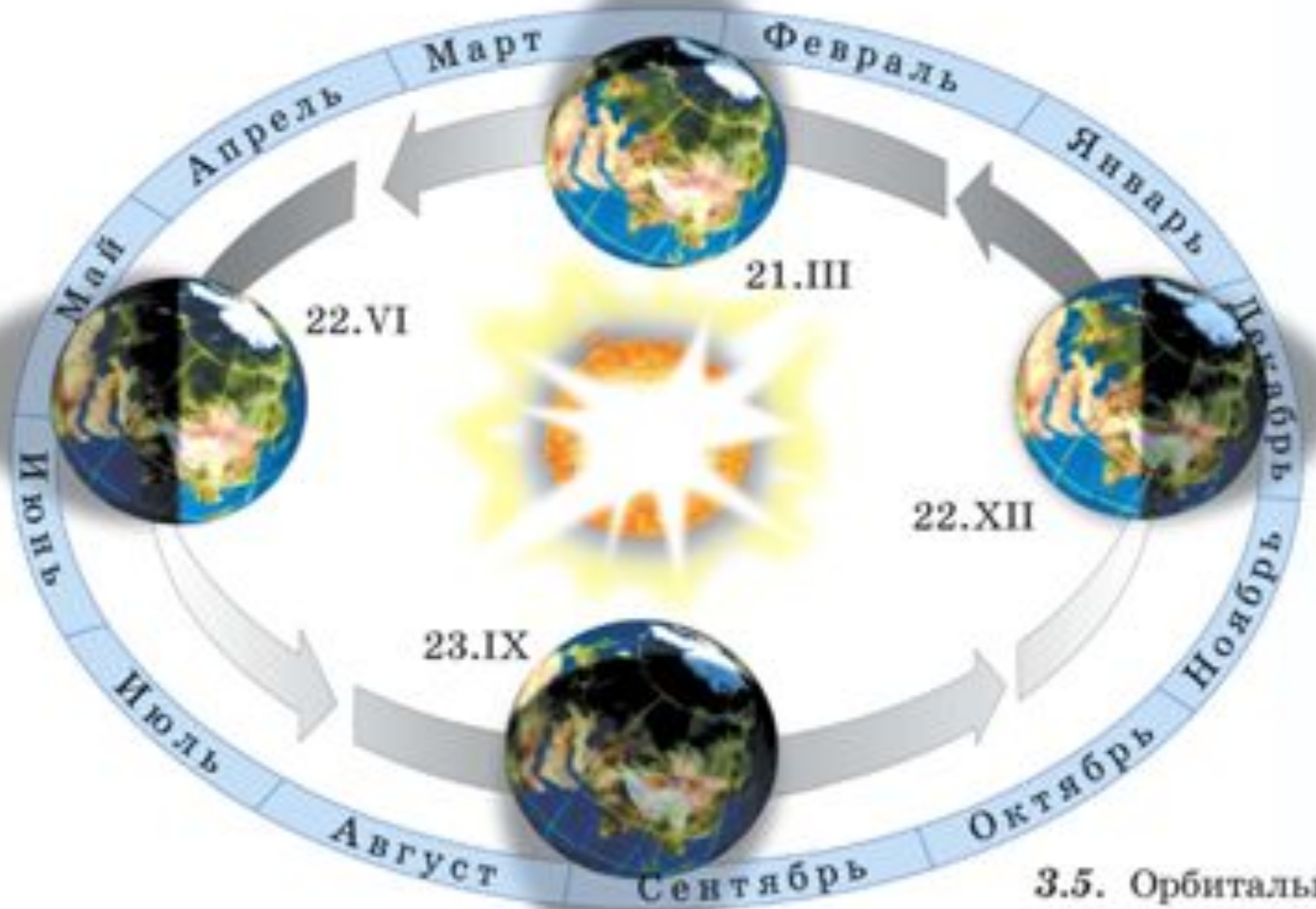




24 часа=1 сут.

365 дн. 6 ч.=1 год





3.5. Орбитальное движение Земли

Причины смены времен года



Зима в
Северном
полушарии



Лето в
Южном
полушарии

21 декабря

Осень



21 марта

Весна

21 сентября

Осень



Весна



Солнце

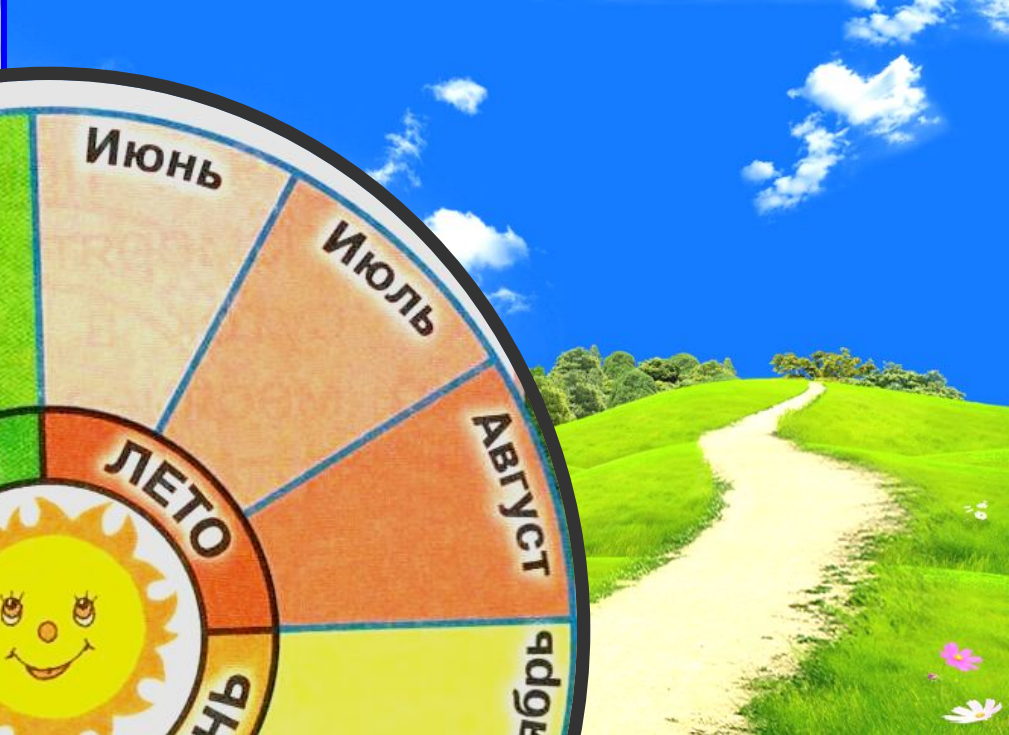
21 июня -
самый
длинный
день в
Северном
полушарии

Лето в
Северном
полушарии



Зима в
Южном
полушарии





Явления природы



Полярный день

1 мая,
около 21 часа, Мурманск



ПОЛЯРНЫЙ ДЕНЬ - период времени года, когда Солнце не уходит за горизонт. На полярных кругах Земли он длится один день, в более высоких широтах его продолжительность увеличивается, достигая максимума 186 суток на полюсах.



Полярная ночь



Днём в полярную ночь



ПОЛЯРНАЯ НОЧЬ - период времени продолжительностью более суток, когда на небе отсутствует Солнце. Южная граница полярной ночи в северном полушарии проводится по широте $73^{\circ}5'$ северной широты. Максимальная продолжительность полярной ночи на Северном и Южном географических полюсах составляет около 178 суток.



Работа в тетради
для самостоятельной работы
с.14- 16



СЕЗОННЫЕ ЯВЛЕНИЯ

ВЕСНА

- гроза
- почки на деревьях
- дождь
- таяние снега
- проталина

ОСЕНЬ

- отлет птиц
- заморозки
- дождь
- иней
- гроза

ЛЕТО

- цветение
- созревание плодов
- гроза
- жара
- дождь

ЗИМА

- снегопад
- иней
- гололёд
- метель



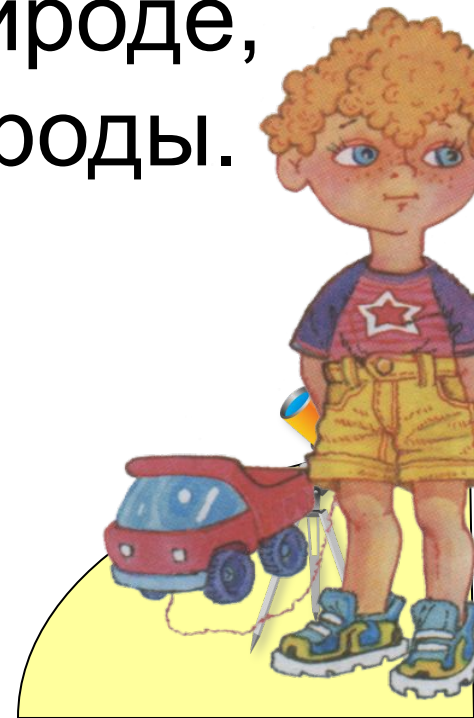
★ ★ ★ ★ ПРОВЕРЬ СЕБЯ!

Весна, лето, осень, зима – это четыре времени года (четыре сезона). Их смена объясняется движением земли вокруг

Солнца и наклоном земной оси. Все изменения, происходящие в природе, называются **явлениями** природы.

Явления, связанные со сменой времен года, называются

сезонными.



- Полный оборот вокруг своей оси Земля совершает за:
 - а) 12 часов
 - б) 24 часа
- В каком направлении происходит вращение земли вокруг своей оси?
 - а) с востока на запад
 - б) с запада на восток
 - в) с севера на юг
- Движение Земли вокруг Солнца приводит
- к смене:
 - а) времен года
 - б) дня и ночи

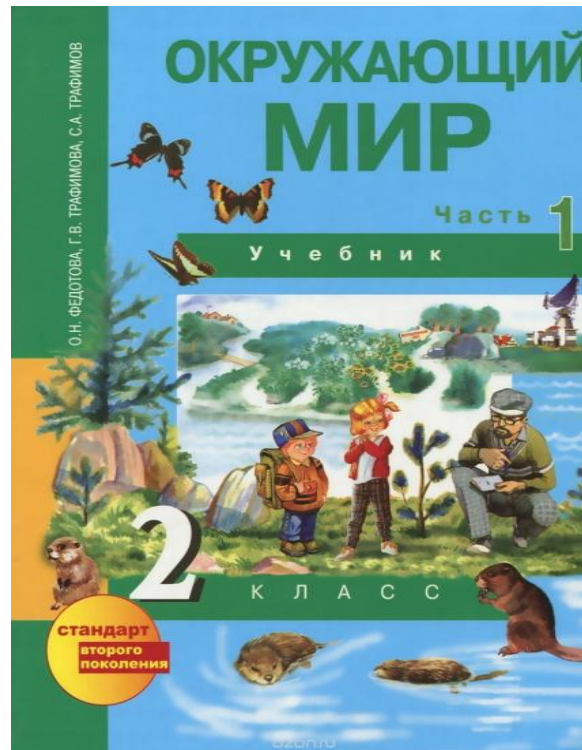




- В каком районе Земли не происходит смены времен года?
 - а) на северном полюсе
 - б) на экваторе
 - в) на южном полюсе
- Сколько дней в високосном году?
 - а) 365
 - б) 366
 - в) 367
- Что такое глобус?
- Сколько планет в солнечной системе?



Домашнее задание: с.33-34,



Интернет ресурсы:

- Размеры и строение Солнечной системы [http:// the –universe.ru/index/php?newsid=692&ntws-page=1](http://the-universe.ru/index/php?newsid=692&ntws-page=1).
Схема расположения планет Солнечной системы
<http://www.powerpoint.net.ru/presents/astronomia/planety-Solnechnoj-sistemy/html>.

Земля

<http://turhancelik/cjm/tr/panoramik/tna/php?g=planet-earth-from-space-wallpaper>.

Луна, Меркурий, Венера, Марс, Юпитер, Сатурн,
Уран, Нептун

<http://900igr/photo/rjmos-gorod-transport/Kosmos-Planety-3.fileslo>

Автор теста :Бойкова Ирина Викторовна
учитель начальный классов

