

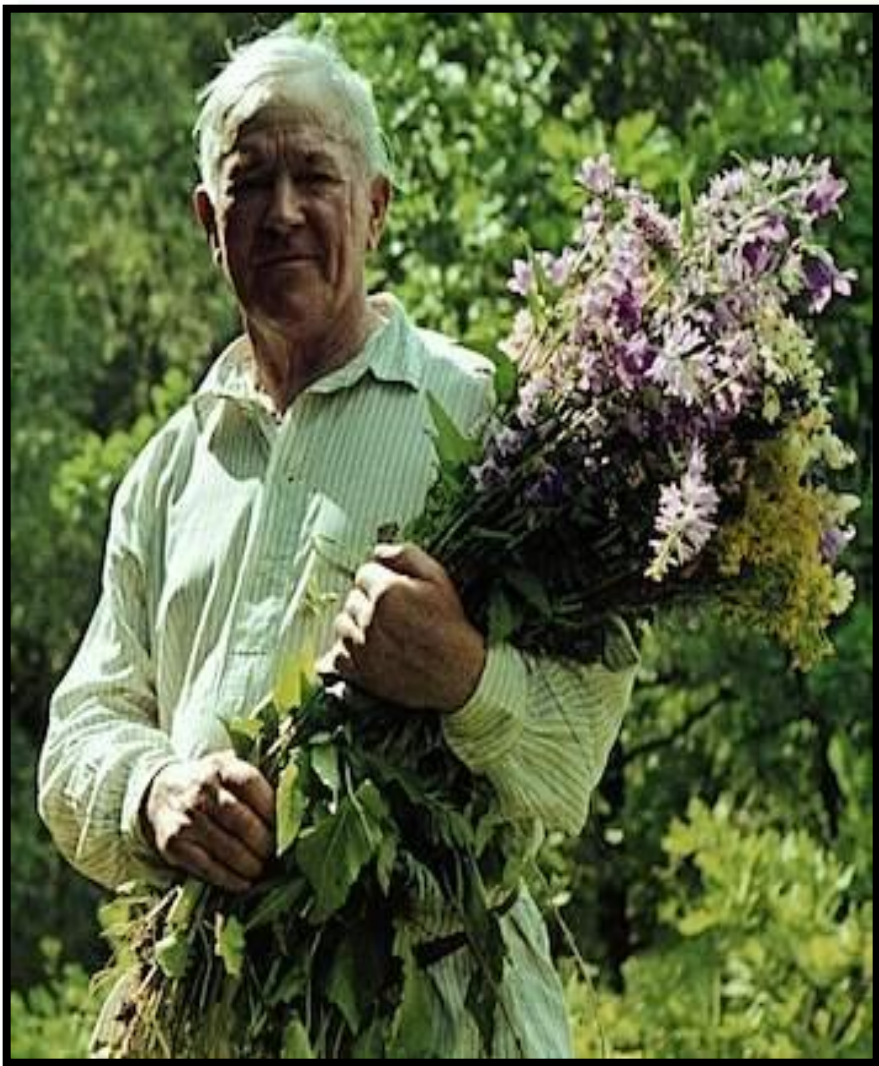
СОЧИНЕНИЕ- ОПИСАНИЕ ПО КАРТИНЕ А.А. ПЛАСТОВА «ЛЕТОМ»



Разработала учитель русского языка и
литературы МАОУ СОШ №9 Белоглинского
района Краснодарского края Васенёва А.И.

Цели урока:

- 1. Познакомиться с жизнью и творчеством А.А. Пластова.**
- 2. Продолжить знакомство с типом речи «описание».**
- 3. Активизировать лексику по теме «Лето».**
- 4. Закрепить правописание падежных окончаний имен прилагательных.**
- 5. Воспитывать любовь к родной природе.**



**Аркадий
Александрович
Пластов (1893 – 1972)-**
выдающийся русский
живописец, народный
художник- широко
известен в России и за
рубежом как певец
русской деревни и
русской природы



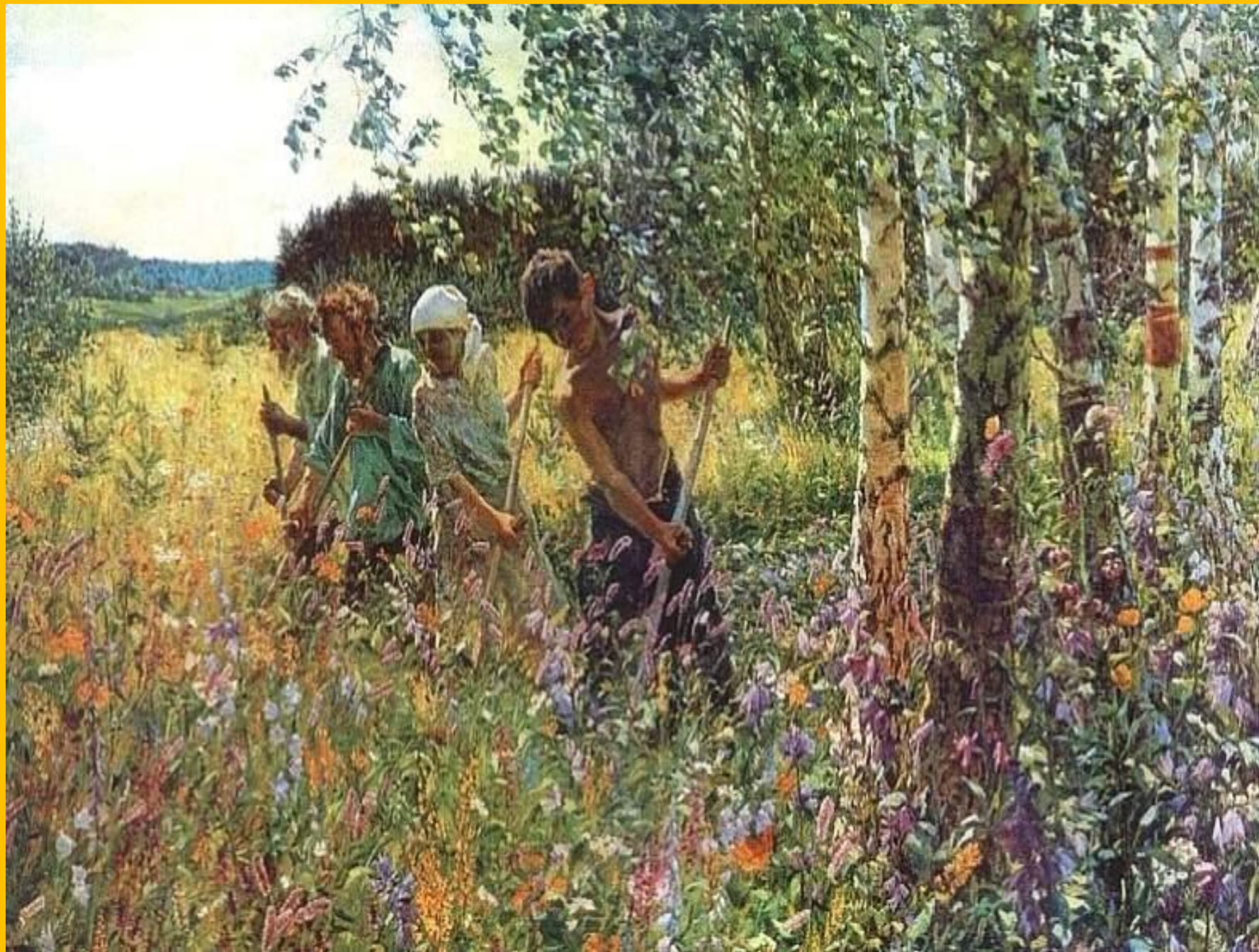
Прислониха – родина художника в Ульяновской области



**Здесь прошло
детство Платова. В
родной Прислонихе
живут герои его
картин.**

**Здесь поля, на которых
работали его отец, деды и
прадеды, сам Аркадий
Александрович. Вот почему
он так хорошо знает жизнь
русской деревни.**





«Сенокос»



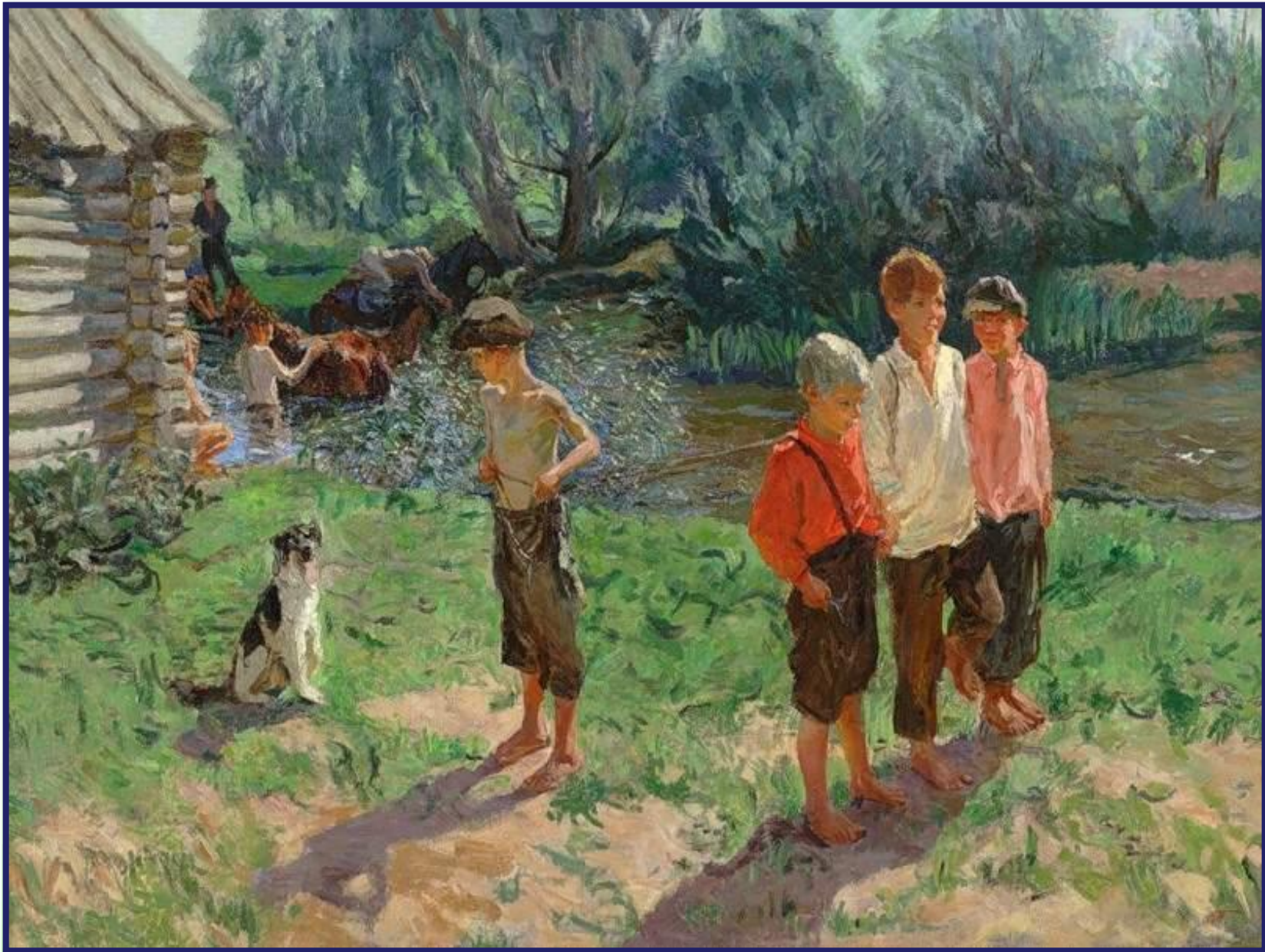
**«Ужин
тракториста»**



«Витя – подпасок»



«Фашист пролетел»



«Крестьянская Россия»



«Юность»

В полотнах Аркадия Александровича с большой любовью и мастерством раскрывается красота и сила родной земли, выражается глубокое восхищение человеком-тружеником.

Художник всегда стремится передать внутренний мир изображаемых им людей, их мысли, чувства, переживания.

Любимые герои Пластова -деревенские ребяташки.

Картины А. А. Пластова радуют и привлекают своими звонкими, сочными красками, красотой изображенной в них природы.

Художника особенно привлекает лето - время года, когда вся природа находится в расцвете своих сил.



А. А. Пластов
«Летом»



**В картине «Летом»
А. А. Пластов показал
богатство и щедрость
родной земли, отдых
простых людей,
утомленных сбором
грибов и ягод.**



Что прежде всего привлекло ваше внимание?

Кого изобразил художник?

Опишите каждого героя более подробно.

Как вы думаете, почему художник так отчётливо изобразил руки женщины? Какие они?



**Опишите девочку:
как она сидит,
что делает,
как одета?**

**Что в наряде
девочки особенно
бросается в глаза?**

**Что можно сказать
о лице девочки?**



**Что вы можете
сказать о собаке?**

**Где расположились
грибники?**

**Почему они выбрали
это место?**

**Как художник
показывает, что
стоит солнечный
день?**

Тихий день?



**Какие цвета
использовал художник
для изображения летнего
солнечного дня?**

**Какие краски
преобладают в картине?**

**Какое впечатление на
вас производит картина
А.А. Пластова «Летом»?**

В картине «Летом» А. А. Пластов использовал теплые и холодные цвета, но больше - теплых. Богатство цветущей природы художник передает праздничным сочетанием красок. Он использует контрастные, яркие, насыщенные цвета (красная косынка и белое платье девочки, синяя одежда спящей женщины, желтые, голубые вспышки цветов на ярко-зеленом фоне травы), которые придают картине особую красоту, вызывают чувство радости.

Возможный план

I. Вступление.

а). Слово о художнике.

б). Первое впечатление от картины.

II. Основная часть.

Описание картины:

а) люди и собака;

б) корзины, кувшин;

в) поляна.

III. Заключение.

Мое впечатление от картины.



Мы познакомились на уроке с замечательным русским художником Аркадием Александровичем Пластовым.

12 мая 1972 года на своей малой родине А. А. Пластов скончался. Там же в 1988 году был открыт Народный Музей имени художника