

РОССИЙСКАЯ ТАМОЖЕННАЯ АКАДЕМИЯ

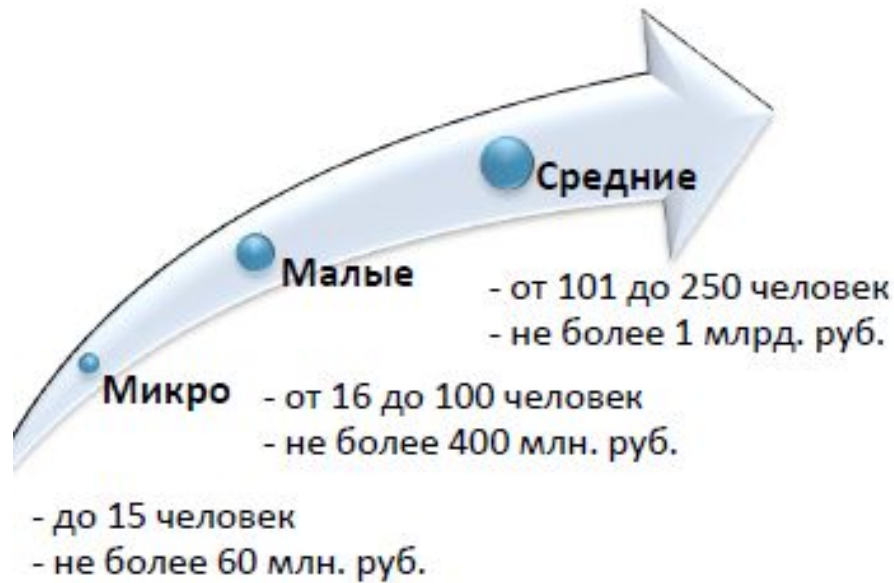
Государственная поддержка малого бизнеса в России

Выполнила: М.А.Ефименко, студентка
1-го курса очной формы обучения
экономического факультета, группа
ЭБ02/1503

Научный руководитель: Л.В.Гоголина,
профес сор, канд. экон. наук

Люберцы
2016

Состояние МСП на 2014 г



ДОЛЯ В
ВВП

19,2 %



ДОЛЯ
ЗАНЯТОСТИ

25 %



КОЛИЧЕСТВО
НА 1 ТЫС. ЧЕЛ.

26 ЕД.¹



ДОЛЯ В
КРЕДИТАХ

16,5 %

НИЖЕ
СРЕДНЕМИРОВЫХ

СНИЖАЕТСЯ



МАЛОЕ ПРЕДПРИНИМАТЕЛЬСТВО – решает задачи занятости населения и создания комфортной среды проживания



СРЕДНИЙ БИЗНЕС – обеспечивает экономический рост и инновационное развитие

Поддержка субъектов МСП - деятельность органов государственной власти, направленная на реализацию мероприятий, предусмотренных программой развития.

Основными принципами поддержки являются:

- ▶ 1) заявительный порядок обращения субъектов МСП за оказанием поддержки;
- ▶ 2) доступность инфраструктуры поддержки для всех субъектов;
- ▶ 3) равный доступ субъектов МСП к участию в программах;
- ▶ 4) оказание поддержки с соблюдением требований, установленных ФЗ от 26 июля 2006 №135-ФЗ «О защите конкуренции»;
- ▶ 5) открытость процедур поддержки.

Основными целями государственной политики в области развития МСП являются:

- ▶ формирование конкурентной среды,
- ▶ обеспечение благоприятных условий,
- ▶ обеспечение конкурентоспособности,
- ▶ продвижение товаров (работ, услуг), результатов интеллектуальной деятельности на рынки РФ и рынки иностранных государств,
- ▶ увеличение количества субъектов МСП.
- ▶ обеспечение занятости населения и развития самозанятости,
- ▶ увеличение доли производимых субъектами МСП товаров (работ, услуг) в объёме валового внутреннего продукта,
- ▶ увеличение доли уплаченных субъектами МСП налогов в налоговых доходах.

Меры государственной поддержки



ФИНАНСОВАЯ ПОДДЕРЖКА: гранты начинающим предпринимателям

КОНЕЧНЫЕ ПОЛУЧАТЕЛИ

- Предприниматель действует менее 1 года
- Обязательно прохождение обучения
- Приоритетная группа – безработные, молодежь, бывшие военные, молодые семьи с детьми
- **С 2015 г. – Многодетные семьи, семьи воспитывающие инвалидов**

ПАРАМЕТРЫ ГРАНТА

- РАЗМЕР ГРАНТА – МАХ. 300 ТЫС. РУБ, **с 2015 г. – 500 ТЫС. РУБ.**
- для получения субсидии – 15% СОФИНАНСИРОВАНИЕ

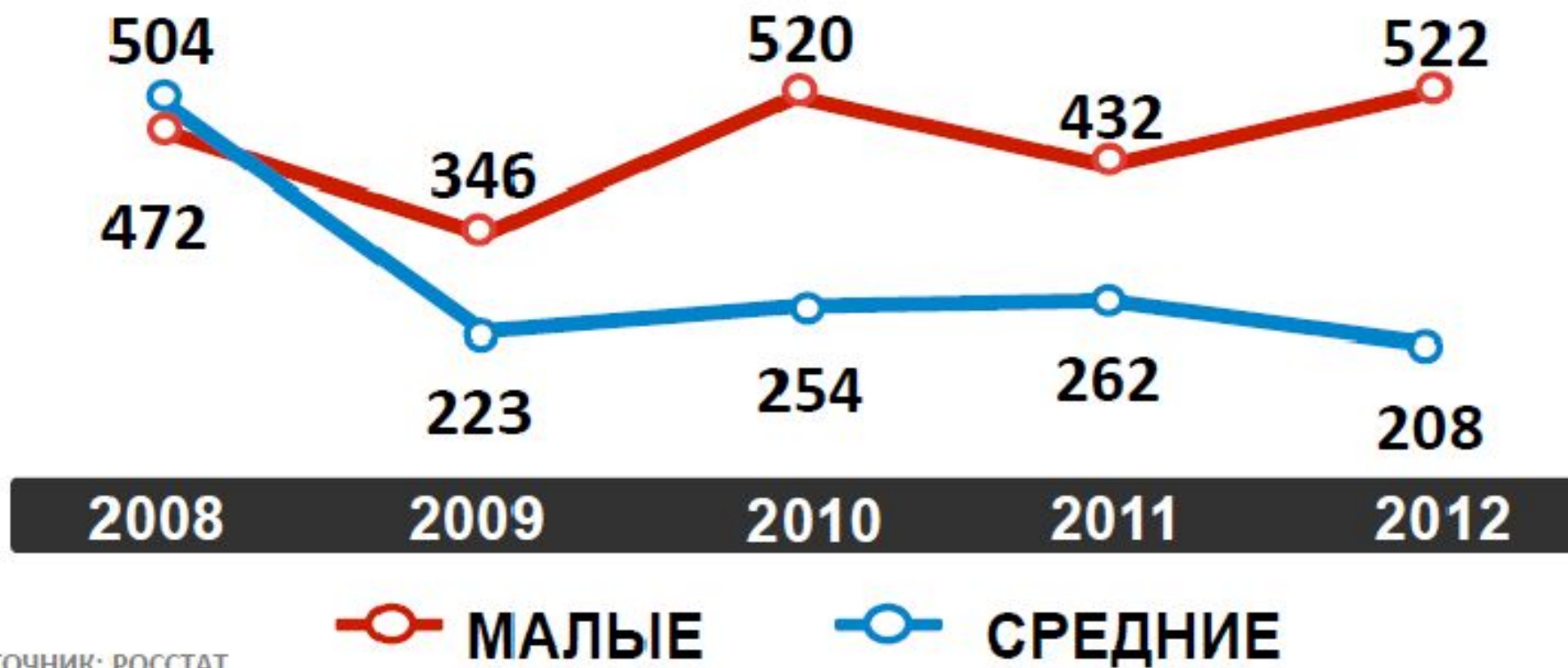


**ПОВЫШЕНИЕ УРОВНЯ ПРЕДПРИНИМАТЕЛЬСКОЙ
АКТИВНОСТИ**

Сводные результаты мониторинга участников программы
Минэкономразвития России по форме «Анкета получателя поддержки»

Категория	Количество респондентов (ед.)	Средний размер поддержки в 2011 году (тыс. руб.)	Действуют на 1 января 2014 года (ед.)	Выживаемость (доля предпринимателей, продолжающих действовать через 3 года после получения поддержки) (%)
Индивидуальные предприниматели	1 590	560	1 420	89,3%
Микро предприятия	1 206	1 217	1 086	90,0%
Малые предприятия	630	2 027	572	90,8%
Средние предприятия	96	2 560	87	90,6%
ИТОГО	3 522	1 071	3 165	89,9%

ИНВЕСТИЦИИ В ОСНОВНОЙ КАПИТАЛ МАЛЫХ И СРЕДНИХ ПРЕДПРИЯТИЙ, МЛРД. РУБЛЕЙ (НА КОНЕЦ ПЕРИОДА)



ИСТОЧНИК: РОССТАТ



**НЕДОСТАТОК СПРОСА ОГРАНИЧИВАЕТ РОСТ ИНВЕСТИЦИЙ В
ОСНОВНОЙ КАПИТАЛ**

МОДЕРНИЗАЦИЯ:

субсидирование приобретения оборудования, лизинговых договоров, процентов по кредиту

СУБСИДИРОВАНИЕ % СТАВОК ПО КРЕДИТАМ – ДО 15 МЛН. РУБЛЕЙ

→ размер субсидии – не более 2/3 ставки рефинансирования ЦБ, с 2015 г. – не более 70% затрат

→ целевое назначение кредита – строительство для собственных нужд производственных зданий, приобретение оборудования

→ получатели субсидии – ЮЛ и ИП

→ уплата не менее 10% от суммы кредита и не менее 10% от суммы процентов по кредиту

→ с 2016 г. – расширение видов деятельности (добавлены ОКВЭД 45; 95; 96)

СУБСИДИРОВАНИЕ ПРИОБРЕТЕНИЯ ОБОРУДОВАНИЯ – ДО 15 МЛН. РУБЛЕЙ

→ получатели субсидии – ЮЛ и ИП

→ субсидируются расходы только на приобретение оборудования

→ с 2016 г. – расширение видов деятельности (добавлены ОКВЭД 45; 95; 96)

СУБСИДИРОВАНИЕ ЛИЗИНГОВЫХ ДОГОВОРОВ – ДО 15 МЛН. РУБЛЕЙ

→ оборудование, отнесенное ко второй и выше амортизационным группам ОС; неторговый сектор

→ субсидирование первого взноса – до 10 млн. рублей, с 2015 г. – до 15 млн. рублей

→ гранты начинающим – до 1 млн. рублей при софинансировании предпринимателем не менее 15%

→ с 2016 г. – расширение видов деятельности (добавлены ОКВЭД 45; 95; 96)



ОБНОВЛЕНИЕ И РАСШИРЕНИЕ ПАРКА ПРОИЗВОДСТВЕННОГО ОБОРУДОВАНИЯ

РАЗВИТИЕ ИННОВАЦИОННОЙ ИНФРАСТРУКТУРЫ

ИННОВАЦИОННАЯ ИНФРАСТРУКТУРА

Центр кластерного развития

Развитие технологических цепочек (кооперационных связей) между субъектами МСП в целях создания отечественных продуктов

разработка и реализация совместных кластерных проектов

вывод на рынок новых продуктов (услуг) участников территориальных кластеров

предоставление услуг участникам кластера в части правового обеспечения, маркетинга, рекламы

организация конференций, семинаров в сфере интересов участников кластера

Создано 29 Центров кластерного развития

Региональный центр инжиниринга (с 2015 – инжиниринговый центр)

Повышение технологической готовности субъектов МСП для внедрения новых технологий и создания новых промышленных объектов

развитие инженерно-конструкторских компетенций

интеллектуальное цифровое проектирование производственных объектов и технологий

сопровождение проектов субъектов МСП по обновлению основных производственных фондов

Создано 35 Региональных инжиниринговых центров

Центр прототипирования

Доступ к высокотехнологичному оборудованию субъектов МСП в целях моделирования инновационных продуктов

оказание услуг по созданию макетов, прототипов, опытных образцов на этапах от компьютерного проектирования до изготовления продукции

проектирование и разработка конструкторской документации

организация и проведение вебинаров, круглых столов, конференций, семинаров для субъектов МСП

Создано 17 Центров прототипирования

Центр сертификации, стандартизации и испытаний

Оказание услуг услуги по аттестации и испытанию оборудования, технологических процессов и образцов выпускаемых изделий и продукции

проведение испытаний оборудования, технологических процессов, образцов выпускаемых товаров

проведение сертификации оборудования, технологических процессов, образцов выпускаемых изделий и продукции на соответствие требованиям нормативных документов, стандартов, технических условий с последующей выдачей сертификата соответствия

Создано 6 Центров сертификации, стандартизации и испытаний

Инфраструктура поддержки субъектов малого и среднего предпринимательства

КОМПЛЕКСНОЕ СОПРОВОЖДЕНИЕ СУБЪЕКТОВ МСП, ОСУЩЕСТВЛЯЮЩИХ ВНЕШНЕЭКОНОМИЧЕСКУЮ ДЕЯТЕЛЬНОСТЬ

ЦЕНТРЫ ПОДДЕРЖКИ ЭКСПОРТА

Создано 35 Центров

- маркетинговые исследования
- организация выставок
- сопровождение экспортных контрактов
- организация встреч
- продвижение информации об экспортерах МСП

ЕВРО ИНФО КОРРЕСПОНДЕНТСКИЕ ЦЕНТРЫ (С 2015 ГОДА - РЕГИОНАЛЬНЫЕ ИНТЕГРИРОВАННЫЕ ЦЕНТРЫ)

Создано 43 Региональных
интегрированных центров

- содействие выходу компаний на рынок ЕС
- содействие в поиске потенциальных деловых, технологических, научных партнеров
- распространение данных о российских компаниях
- информационный обмен коммерческими предложениями, запросами и деловой информацией

ЦЕНТР ПОДДЕРЖКИ ПРЕДПРИНИМАТЕЛЬСТВА

СОЗДАН 41 ЦЕНТР ПОДДЕРЖКИ ПРЕДПРИНИМАТЕЛЬСТВА

- финансовое, маркетинговое, юридическое сопровождение деятельности субъектов МСП
- организация сертификации товаров, работ и услуг
- услуги по подбора персонала
- проведение конференций, круглых столов
- консультации по деятельности института уполномоченного при Президенте РФ по защите прав предпринимателей

- В состав попечительского совета центра входят не менее 50% представителей региональных отделений общероссийских общественных организаций поддержки малого и среднего бизнеса
- На базе центра - организация предоставления консультаций субъектам МСП по деятельности института Уполномоченного при Президенте РФ по защите прав предпринимателей

Федеральный гарантийный фонд и национальная система кредитных гарантий



ПРОБЛЕМЫ

- ОТСУТСТВИЕ ЗАЛОГОВОГО ОБЕСПЕЧЕНИЯ
- УЖЕСТОЧЕНИЕ УСЛОВИЙ КРЕДИТОВАНИЯ

1

ДЕЙСТВУЮЩИЕ МЕРЫ



РЕГИОНАЛЬНЫЕ ГАРАНТИЙНЫЕ ОРГАНИЗАЦИИ (ГО) (СОЗДАНЫ В 80 РЕГИОНАХ)

- ОБЪЕМ ОТВЕТСТВЕННОСТИ – 70%
- ВЫДАНО КРЕДИТОВ ПОД ПОРУЧИТЕЛЬСТВА – 214,1 МЛРД. РУБ.
- ДОЛЯ НА РЫНКЕ – 2,1%

ПОДДЕРЖКА
МАЛЫХ
КОМПАНИЙ

ДОПОЛНИТЕЛЬНЫЕ МЕРЫ



ФЕДЕРАЛЬНЫЙ ГАРАНТИЙНЫЙ ФОНД

(КАПИТАЛ – 50 МЛРД. РУБ.)

- КОНТРГАРАНТИИ ДЛЯ РЕГИОНАЛЬНЫХ ГО
- ПРЯМЫЕ ГАРАНТИИ СРЕДНИМ КОМПАНИЯМ
- ЕДИНЫЕ СТАНДАРТЫ



РОСТ ДОЛИ НА РЫНКЕ КРЕДИТОВАНИЯ МСП ДО 5%

Финансирование объектов специальной инфраструктуры

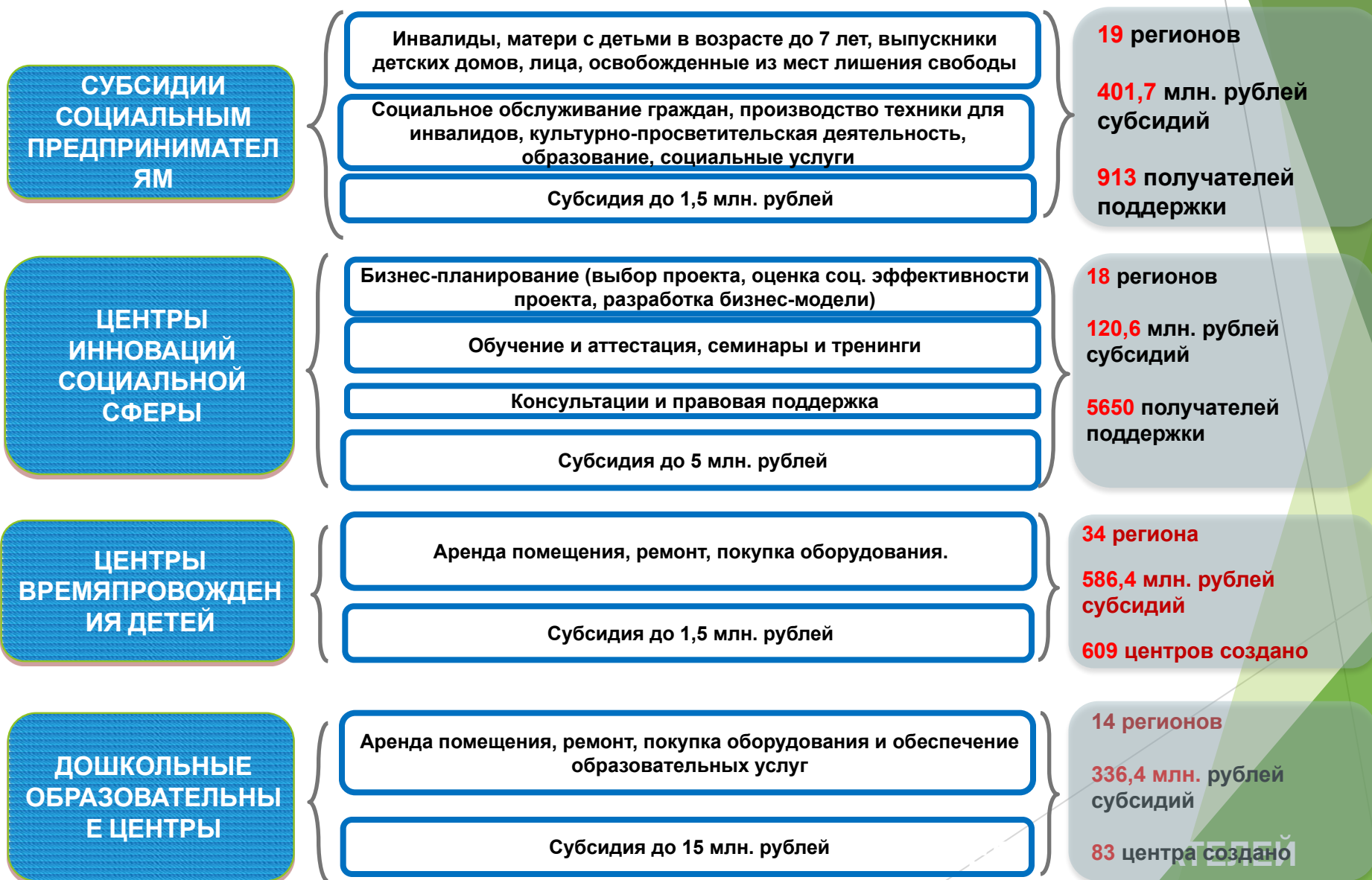
Промышленный парк, индустриальный парк, агропромышленный парк - совокупность объектов недвижимости и инфраструктуры, земельных участков, административных, производственных, складских и иных помещений, обеспечивающих деятельность парка, предназначенная для осуществления производства субъектами малого и среднего предпринимательства и предоставления условий для их эффективной работы, управляемая единым оператором (управляющей компанией)

Частный промышленный парк - совокупность объектов недвижимости и инфраструктуры, земельных участков, административных, производственных, складских и иных помещений, обеспечивающих деятельность промышленного парка, предназначенных для осуществления производства субъектами малого и среднего предпринимательства и предоставления условий для их эффективной работы, управляемая единым оператором (управляющей компанией) - юридическим лицом, в уставном капитале которого не участвуют Российская Федерация, субъект Российской Федерации и (или) муниципальное образование.

Технопарк – совокупность объектов недвижимости, созданных для осуществления деятельности субъектов малого и среднего предпринимательства в сфере высоких технологий, состоящих из земельных участков, офисных зданий, лабораторных и производственных помещений, объектов инженерной, транспортной, жилой и социальной инфраструктуры

Бизнес-инкубаторы – организация, созданная для поддержки предпринимателей на ранней стадии их деятельности, осуществляющая такую поддержку путем предоставления в аренду помещений и оказания услуг, необходимых для ведения предпринимательской деятельности, в том числе консультационных, бухгалтерских и юридических услуг, а также проведения образовательных тренингов и семинаров

Социальное предпринимательство направлено на поддержку социальных инициатив предпринимателей



Поддержка со стороны ОАО «МСП Банк»



Финансирование программы в 2005-2016 гг.



*В том числе средства, предоставленные Фонду содействия развития малых форм предприятий в научно-технической сфере на поддержку малых инновационных предприятий



Федеральная финансовая программа поддержки малого и среднего предпринимательства успешно реализуется во всех субъектах Российской Федерации.

Новая модель предоставления субсидий в соответствии с постановлением Правительства Российской Федерации от 30 сентября 2014 г. № 999



Цель: снижение финансовой нагрузки на регионы

I

УРОВЕНЬ
СОФИНАНСИРОВА
НИЯ



IV



Цель: концентрация финансовой поддержки

МЕРОПРИЯТИЯ
СО СЛАБЫМ
ИНТЕРЕСОМ У
РЕГИОНОВ



ИСКЛЮЧЕНЫ

(рекомендации Счетной палаты РФ)



Цель: повышение эффективности предоставления субсидии

II

МЕТОДИКА
РАСЧЕТА
СУБСИДИИ



количество МСП
на регион



население региона
(пост. Правительства РФ от 30.09.14 № 999)



бюджетная
обеспеченность
(пост. Правительства РФ от 30.09.14 № 999)



потенциал развития МСП
(рекомендации Счетной палаты РФ)



эффективность в отчетном
году
(рекомендации Счетной палаты РФ)



Цель: соответствие государственной программе РФ

III

ПОКАЗАТЕЛИ
ЭФФЕКТИВНО
СТИ

(рекомендации Счетной палаты РФ)



общие из
государственной
программы
(рабочие места,
стат. показатели)



общие из
государственной
программы
(рабочие места, освоение
средств)
+ индивидуальные
по мероприятиям



Цель: усиление финансовой ответственности регионов

V

ОТВЕТСТВЕННО
СТЬ
ЗА
НЕЭФФЕКТИВНО
Е

(пост. Правительства РФ от 30.09.14 № 999)



сокращение
субсидии



возврат
субсидии до
100%



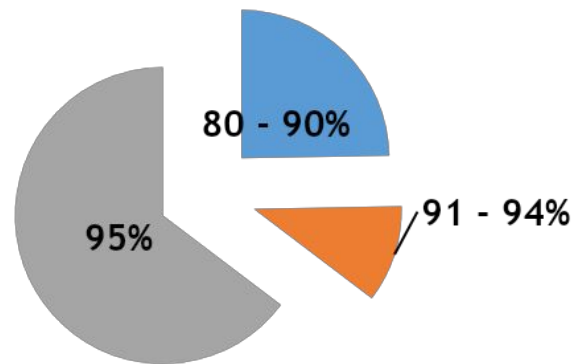
Новый подход позволяет учитывать потенциал региона, его эффективность, финансировать приоритетные направления, и оказывать сбалансированную поддержку субъектам МСП

Уровни софинансирования расходных обязательств субъектов Российской Федерации за счет субсидий на 2016 год

95 %

Алтайский край	Республика Башкортостан
Амурская область	Республика Бурятия
Архангельская область	Республика Дагестан
Брянская область	Республика Ингушетия
Владимирская область	Республика Калмыкия
Волгоградская область	Республика Карелия
Вологодская область	Республика Крым
Воронежская область	Республика Марий Эл
Город Севастополь	Республика Мордовия
Еврейская АО	Республика Саха (Якутия)
Забайкальский край	Респ. Северная Осетия-Алания
Ивановская область	Республика Тыва
Кабардино-Балкарская Респ.	Республика Хакасия
Камчатский край	Ростовская область
Карачаево-Черкесская Респ.	Рязанская область
Кемеровская область	Саратовская область
Кировская область	Смоленская область
Костромская область	Ставропольский край
Курганская область	Тамбовская область
Курская область	Тверская область
Магаданская область	Томская область
Омская область	Удмуртская Республика
Орловская область	Ульяновская область
Пензенская область	Хабаровский край
Приморский край	Чеченская Республика
Псковская область	Чувашская Республика
Республика Адыгея	Чукотский автономный округ
Республика Алтай	

55 регионов



91 - 94 %

- Астраханская область
- Белгородская область
- Иркутская область
- Калининградская область
- Краснодарский край
- Новгородская область
- Новосибирская область
- Оренбургская область
- Челябинская область

9 регионов

80 - 90 %

- Город Москва
- Город Санкт-Петербург
- Калужская область
- Красноярский край
- Ленинградская область
- Липецкая область
- Московская область
- Мурманская область
- Ненецкий автономный округ
- Нижегородская область
- Пермский край
- Республика Коми
- Республика Татарстан
- Самарская область
- Сахалинская область
- Свердловская область
- Тульская область
- Тюменская область
- Ханты-Мансийский АО - Югра
- Ямало-Ненецкий АО
- Ярославская область

21 регион

Приоритезация инструментов Программы



Распределение регионов по группам позволяет учитывать их реальные потребности и возможности, а также определять перечень ключевых мер, необходимых для сбалансированного развития сектора МСП

Разработка стратегии развития МСП на период до 2030 года



Миссия Стратегии



Создание конкурентоспособной, гибкой и адаптивной современной экономики, которая обеспечивает высокий уровень индивидуализации товаров и услуг, высокую скорость технологического обновления и стабильную занятость, является основой для устойчивого повышения качества жизни людей и роста доли среднего класса, путем развития МСП



Цель Стратегии



Развитие сферы МСП как одного из факторов, с одной стороны, инновационного развития и улучшения отраслевой структуры экономики, а с другой – социального развития и обеспечения стабильно высокого уровня занятости

Ключевые индикаторы достижения цели до 2030 года



Увеличение в **2,5 раза** оборота МСП по отношению к 2014 году



Увеличение в **2 раза** производительности труда в секторе МСП по отношению к 2014 году



Увеличение доли обрабатывающей промышленности в обороте МСП (без учета ИП) **до 20%**



Увеличение доли занятых на субъектах МСП в общей численности занятого населения **до 35%**

Спасибо за
внимание!