



РОССИЙСКАЯ ТАМОЖЕННАЯ АКАДЕМИЯ

Кафедра экономической теории

КОНСПЕКТ ЛЕКЦИИ
ПО МИКРОЭКОНОМИКЕ

Выполнила: студентка 2-го курса
экономического факультета,

Шорохова Анастасия, группа ЭБ01/1401

1. Экономические проблемы аграрной политики.
2. Фермерская проблема.
3. Краткосрочная проблема: нестабильность цен и доходов.
4. Долгосрочная проблема: сокращающаяся отрасль.

Экономические проблемы аграрной ПОЛИТИКИ.

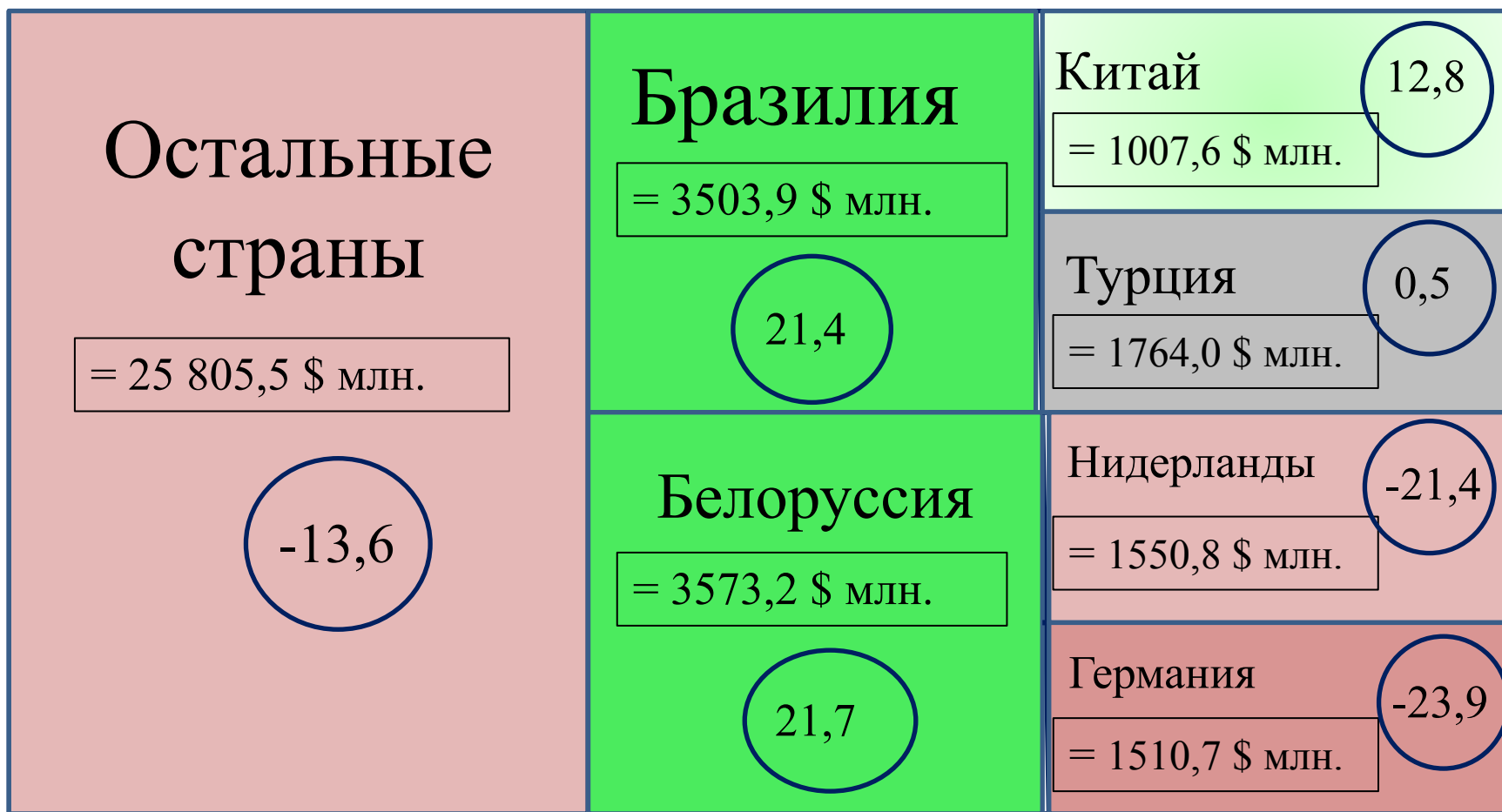
От уровня развития аграрной отрасли зависит:

продовольственная
обеспеченность
населения страны

продовольственная
независимость от
внешних условий

здоровье нации

Импорт продовольствия и сельхозсырья в 2015г.



0.5 - Изменение в 2015 г. по сравнению с 2014 г.,

%

АГРАРНАЯ ПОЛИТИКА

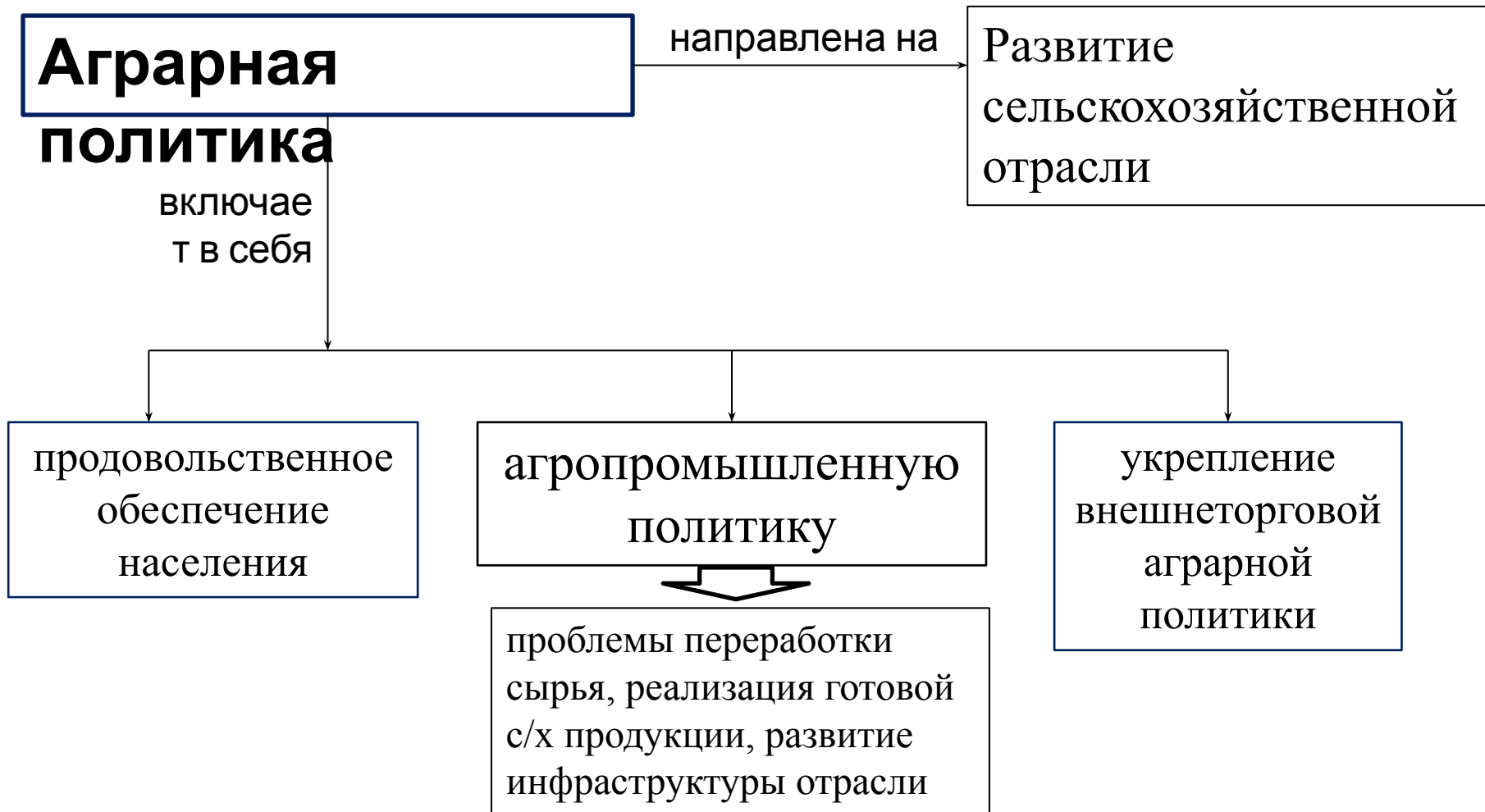
```
graph TD; A[АГРАРНАЯ ПОЛИТИКА] --> B[сельскохозяйственная]; A --> C[продовольственная]; B --> D(Защищает интересы производителей); C --> E(Защищает интересы потребителей);
```

сельскохозяйственная

Защищает
интересы
производителей

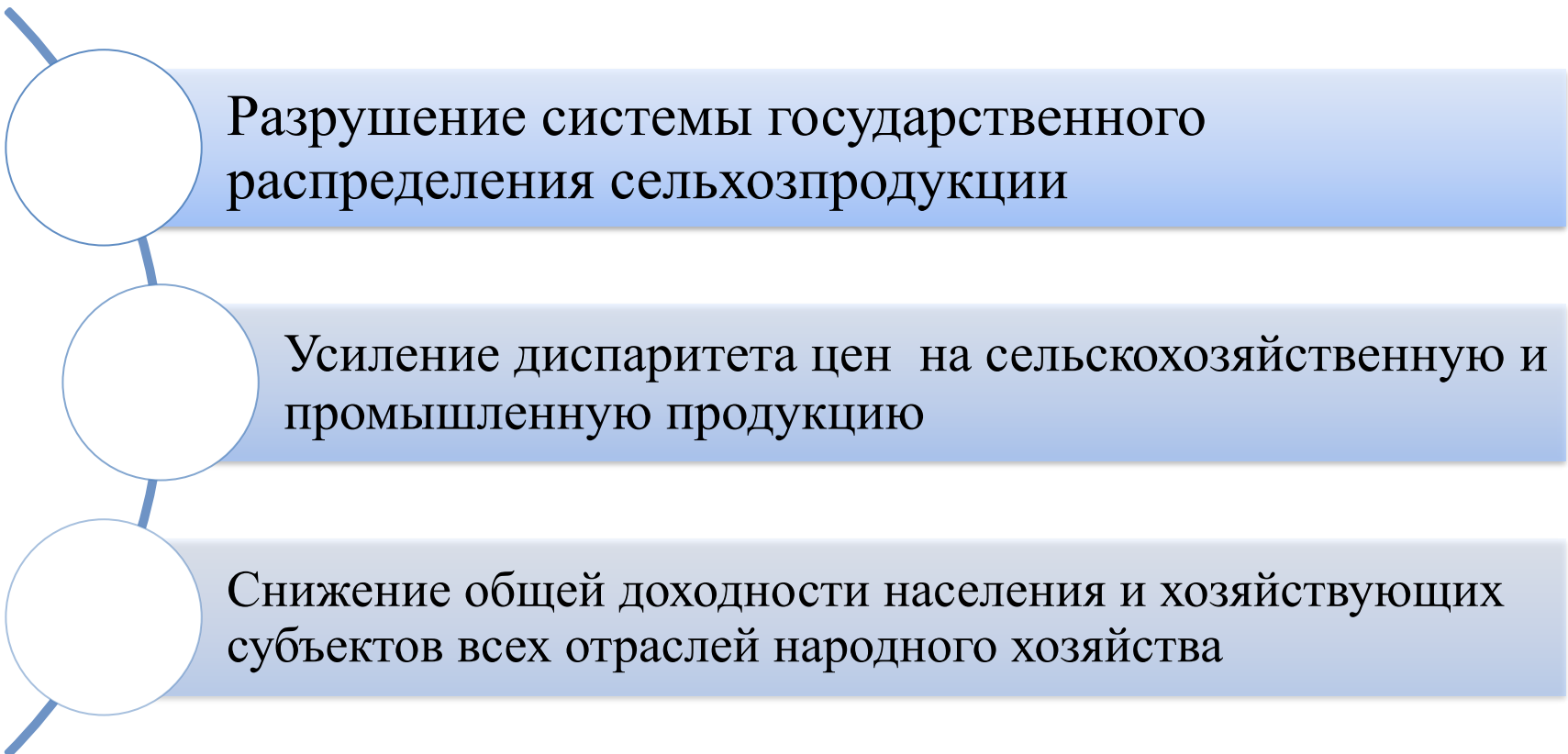
продовольственная

Защищает
интересы
потребителей



Этапы трансформационных процессов в аграрной сфере

- Первый этап 1991-1998 гг.



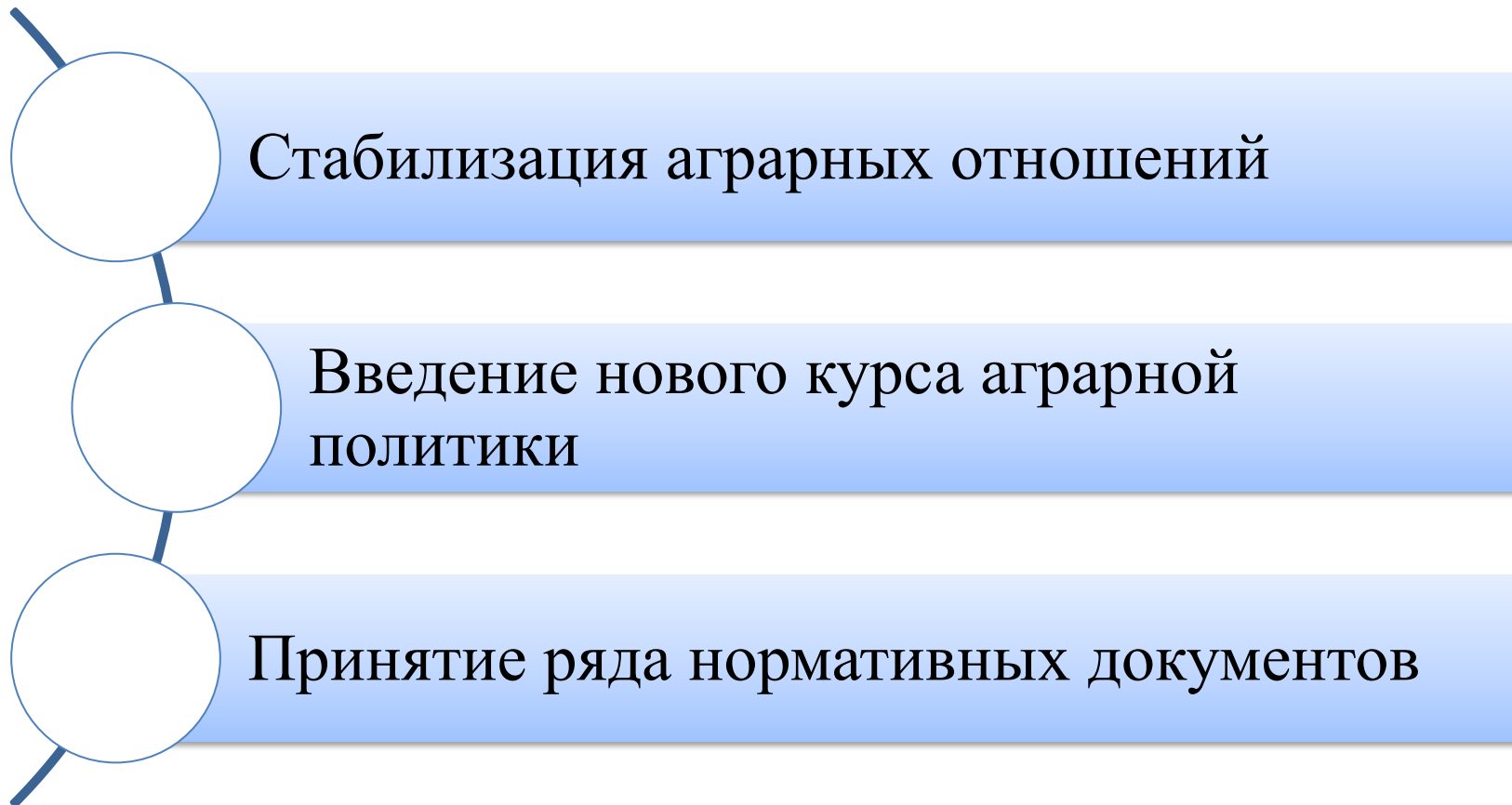
Разрушение системы государственного распределения сельхозпродукции

Усиление диспаритета цен на сельскохозяйственную и промышленную продукцию

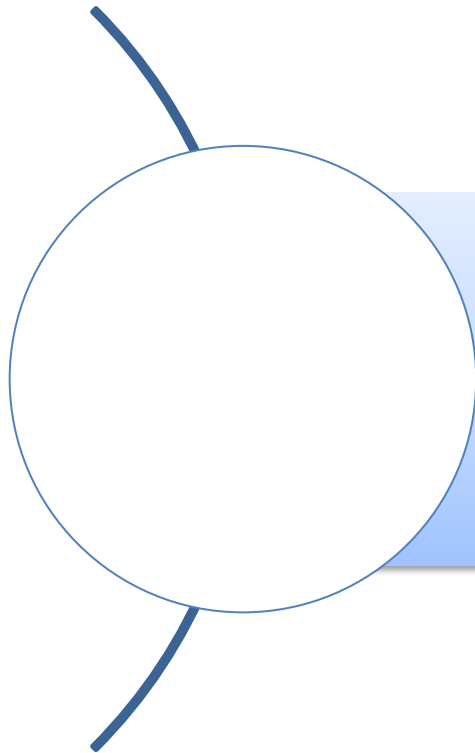
Снижение общей доходности населения и хозяйствующих субъектов всех отраслей народного хозяйства

- Второй этап 1998-2006

гг.



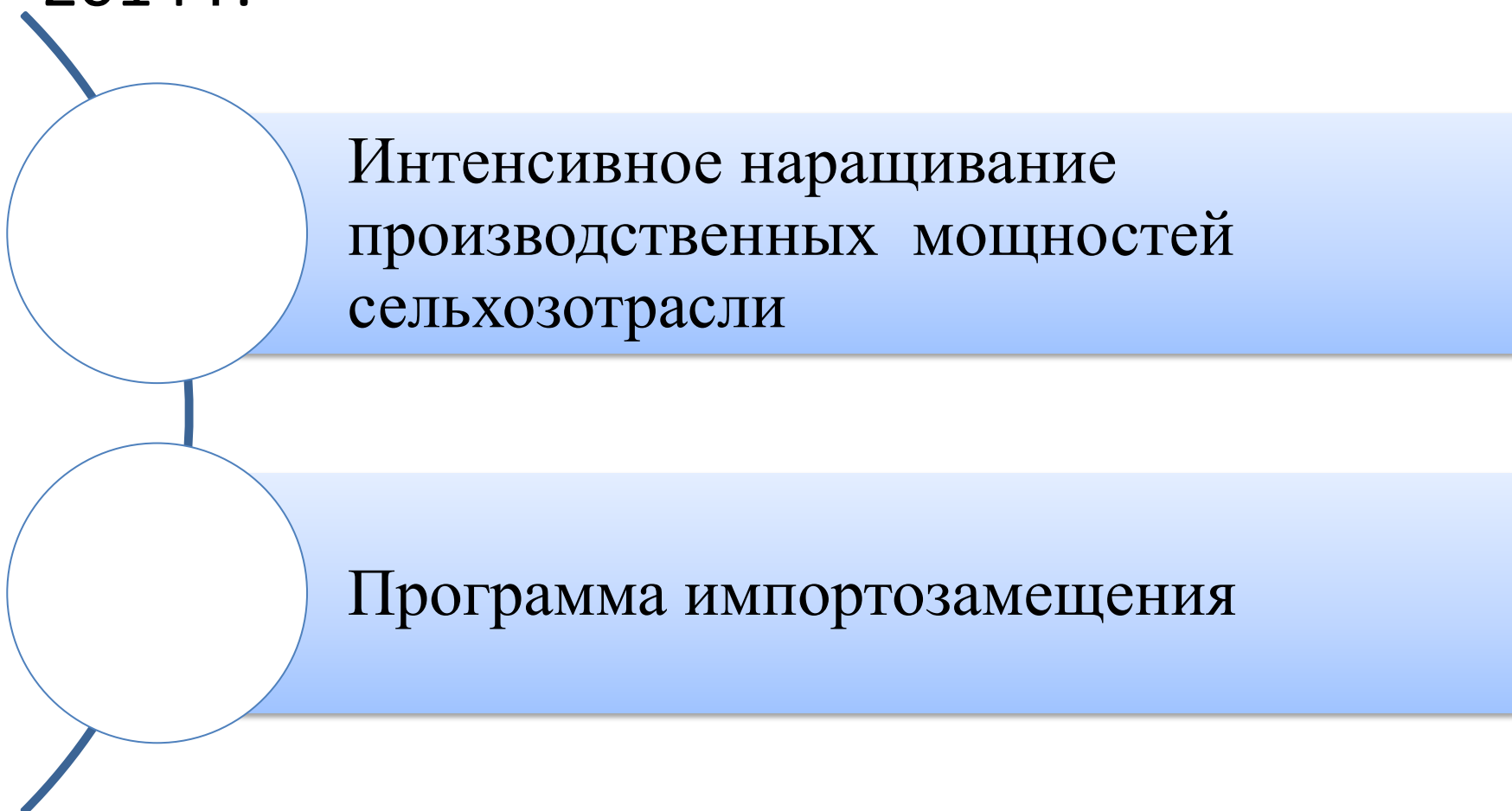
- Третий этап 2006-2014 гг.



Реализация национальных проектов.

Доктрина продовольственной безопасности

- Четвёртый этап. Август
2014 г.

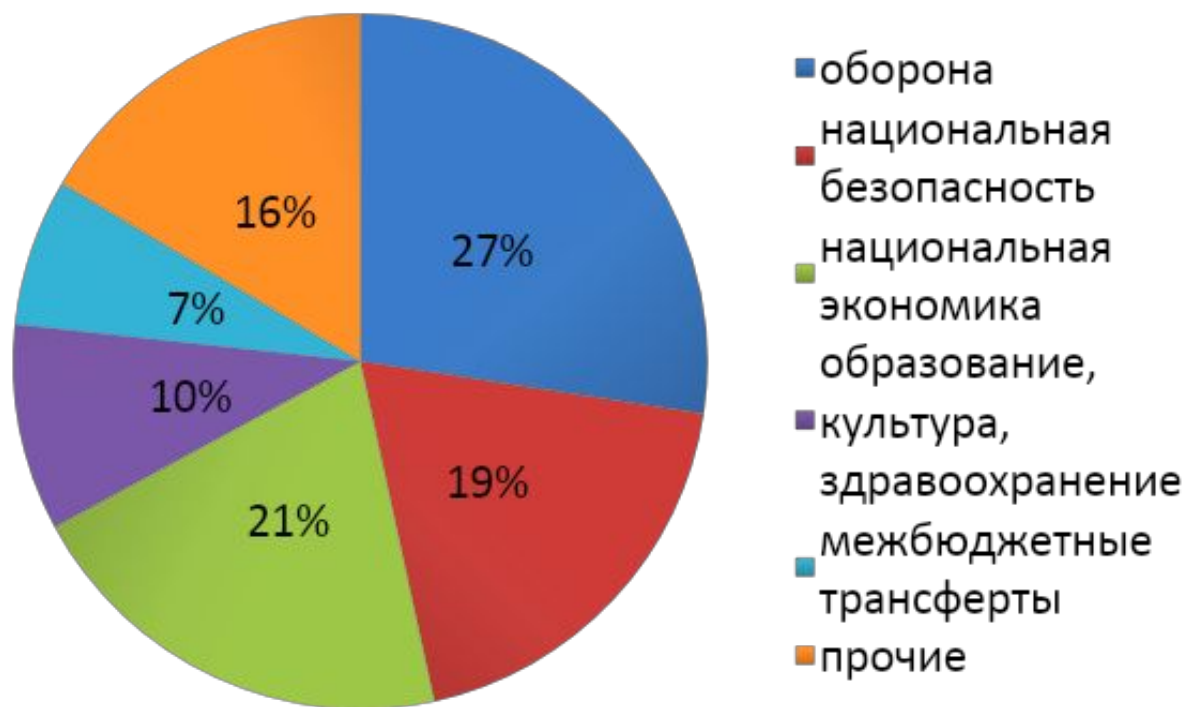


Интенсивное наращивание
производственных мощностей
сельхозотрасли

Программа импортозамещения

Расходная часть федерального бюджета

Структура расходов федерального бюджета в 2015 г.



Министерство
сельского хозяйства
РФ – 195,49 млрд. руб.
(1,30%)

Источник: данные
Министерства
финансов РФ,
оценка НИУ ВШЭ

Расходная часть бюджета на сельское хозяйство

- Сегодня в России – 1,5%
- СССР – 19-20%
- США – 27-35%
- Япония и Финляндия – 65-70%

Меры, необходимые для поддержки агробизнеса:

Льготное
кредитование

Создание гарантийных
фондов поддержки

Льготное
налогообложение

Субсидии и
дотации

Проблемы и приоритеты устойчивого развития сельского хозяйства

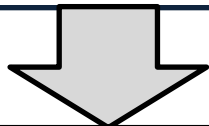
- Импортозамещение
- Обеспечение продовольственной безопасности страны
- Социальное развитие села
- Повышение конкурентоспособности отрасли
- Интеграция в мировую систему

Фермерская проблема

Число фермерских хозяйств в России



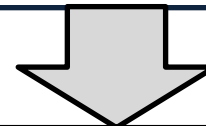
«Фермерская проблема»



краткосрочная



нестабильность цен
и доходов



долгосрочная

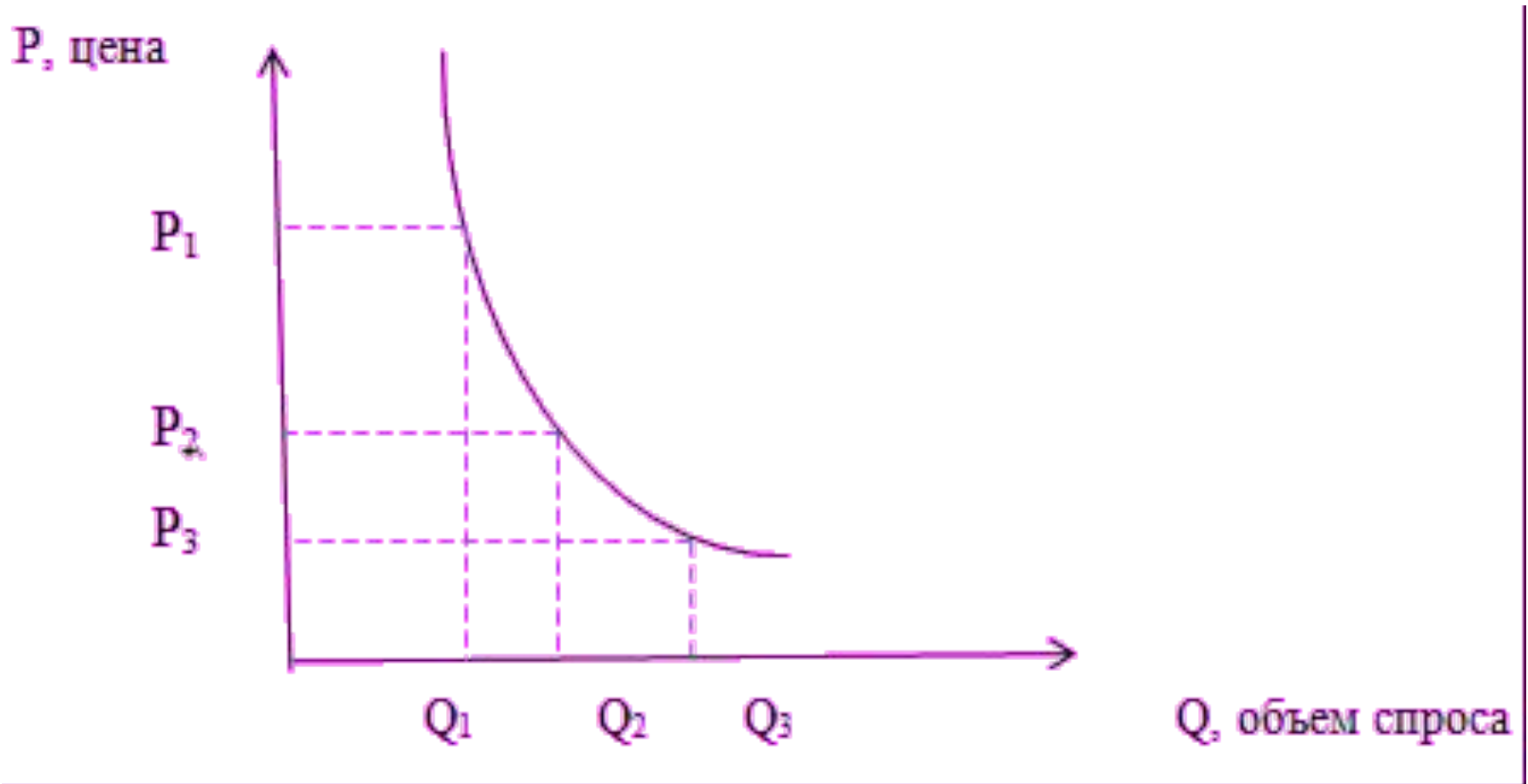


сокращающаяся
отрасль

Причины краткосрочной фермерской проблемы

- неэластичность спроса на сельскохозяйственную продукцию;
- колебания спроса на сельскохозяйственные продукты;
- колебания производства сельскохозяйственной продукции

Краткосрочная фермерская проблема



Долгосрочная фермерская проблема

Сельское хозяйство – сокращающаяся отрасль

- ПРИЧИНЫ:

1. предложение сельскохозяйственной продукции резко возросло.

2. Спрос на сельскохозяйственную продукцию с течением времени возрастал относительно медленно, так как он неэластичен по доходам.

Долгосрочная фермерская проблема

