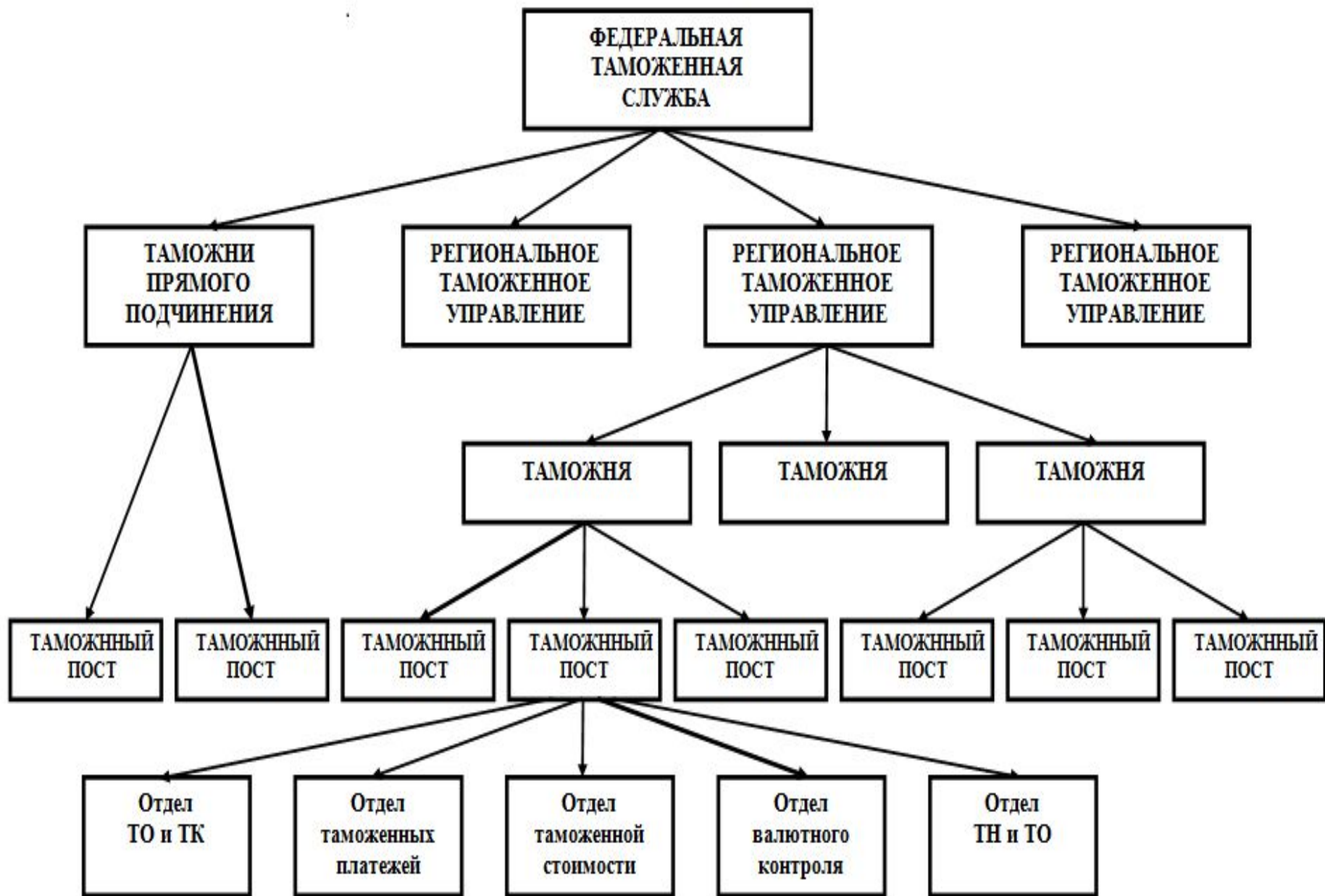


Организационная структура таможни



Выполнили
студенты:
Амирсеит GGG
Шарипов Д.



Федеральная таможенная служба



Региональные таможенные управления (РТУ):

- ✓ ЦТУ
- ✓ СЗТУ
- ✓ ЮТУ
- ✓ ПТУ
- ✓ УТУ
- ✓ СТУ
- ✓ ДТУ
- ✓ СКТУ



Таможни, непосредственно подчинённые ФТС России:

- ✓ Внуковская
- ✓ Домодедовская
- ✓ Шереметьевская
- ✓ ЦЭТ
- ✓ ЦБТ
- ✓ Центральная таможня (Кинологический центр ФТС России)
- ✓ ЦАТ
- ✓ Крымская

Региональные таможенные управления (их 8)

	ЦТУ	СЗТУ	ЮТУ	ПТУ
Таможен	14	11	7	8
Оперативных таможен	1	1	1	1
Таможенных постов	113	109	49	49
Субъектов РФ	18	11	13	15

	УТУ	СТУ	ДТУ	СКТУ
Таможен	7	11	11	3
Оперативных таможен	1	1	1	1
Таможенных постов	48	68	49	18
Субъектов РФ	6	12	10	7

**Таможни,
непосредственно
подчинённые ФТС
России**

*Таможен: 5 + базовых: 1 + кино
логических центров: 1

Итого: таможен 7, субъектов РФ

2

ВНУКОВСКАЯ

ДОМОДЕДОВСКАЯ

ШЕРЕМЕТЬЕВСКАЯ

ЦЕНТРАЛЬНАЯ ЭНЕРГЕТИЧЕСКАЯ

ЦЕНТРАЛЬНАЯ БАЗОВАЯ ТАМОЖНЯ

**ЦЕНТРАЛЬН.ТАМОЖНЯ(КИНОЛОГИЧЕСКИЙ
ЦЕНТР ФТС РОССИИ)**

ЦЕНТРАЛЬНАЯ АКЦИЗНАЯ ТАМОЖНЯ

КРЫМСКАЯ



***Различие в подчинении таможен
сказывается на наборе функций,
возложенных на орган:***

Функции РТУ

- По реализации таможенной политики РФ на территории подведомственного региона;
- по организации и осуществлению таможенного дела в подведомственном регионе;
- по организации, координации и осуществлению контроля за взиманием таможенных платежей на территории подведомственного региона;
- по организации, координации и контролю за осуществлением таможенного контроля нижестоящими таможенными органами;
- по организации, координации и контролю за деятельностью нижестоящих таможенных органов по борьбе с преступлениями и административными правонарушениями в сфере таможенного дела;
- по осуществлению валютного контроля в подведомственном регионе в качестве агента валютного контроля;
- по осуществлению контроля за соблюдением законодательства о таможенном деле в подведомственном регионе;
- по обеспечению развития таможенной инфраструктуры в подведомственном регионе;
- по организации и осуществлению кадровой работы в таможенных органах подведомственного региона.

*Шереметьевская,
Домодедовская, Внуковская*

**Приказ ФТС от 12 января 2005 года № 7
«Об утверждении общего положения о
региональном таможенном управлении
и общего положения о таможне».**



Крымская таможня

осуществляет координацию деятельности, межотраслевое регулирование, исполнительные функции и полномочия по вопросам формирования единой таможенной политики в части таможенных платежей и реализации единой таможенной политики, борьбы с правонарушениями при применении таможенного законодательства



Центральная Энергетическая Таможня

ограничивается правомочиями по совершению таможенных операций и осуществлению таможенного контроля в отношении энергоносителей, перемещаемых через таможенную границу Российской Федерации, в отношении судов, используемых в целях торгового мореплавания, и товаров, перемещаемых через таможенную границу Российской Федерации этими судам



Центральная базовая таможня

создана для материально-технического обеспечения деятельности центрального аппарата ФТС России и материально-технического обеспечения таможенных органов, содержания и эксплуатации зданий и сооружений, находящихся на балансе таможни



Кинологовический центр

осуществляет функции по борьбе с контрабандой, иными преступлениями и административными правонарушениями в части вопросов, отнесенных к ведению Кинологовического центра.



Центральная акцизная таможня

является
специализированным
таможенным органом,
компетенция которого
ограничивается
отдельными
правомочиями для
совершения таможенных
операций в отношении
подакцизных и других
определенных видов
товаров.



***Спасибо за
внимание***