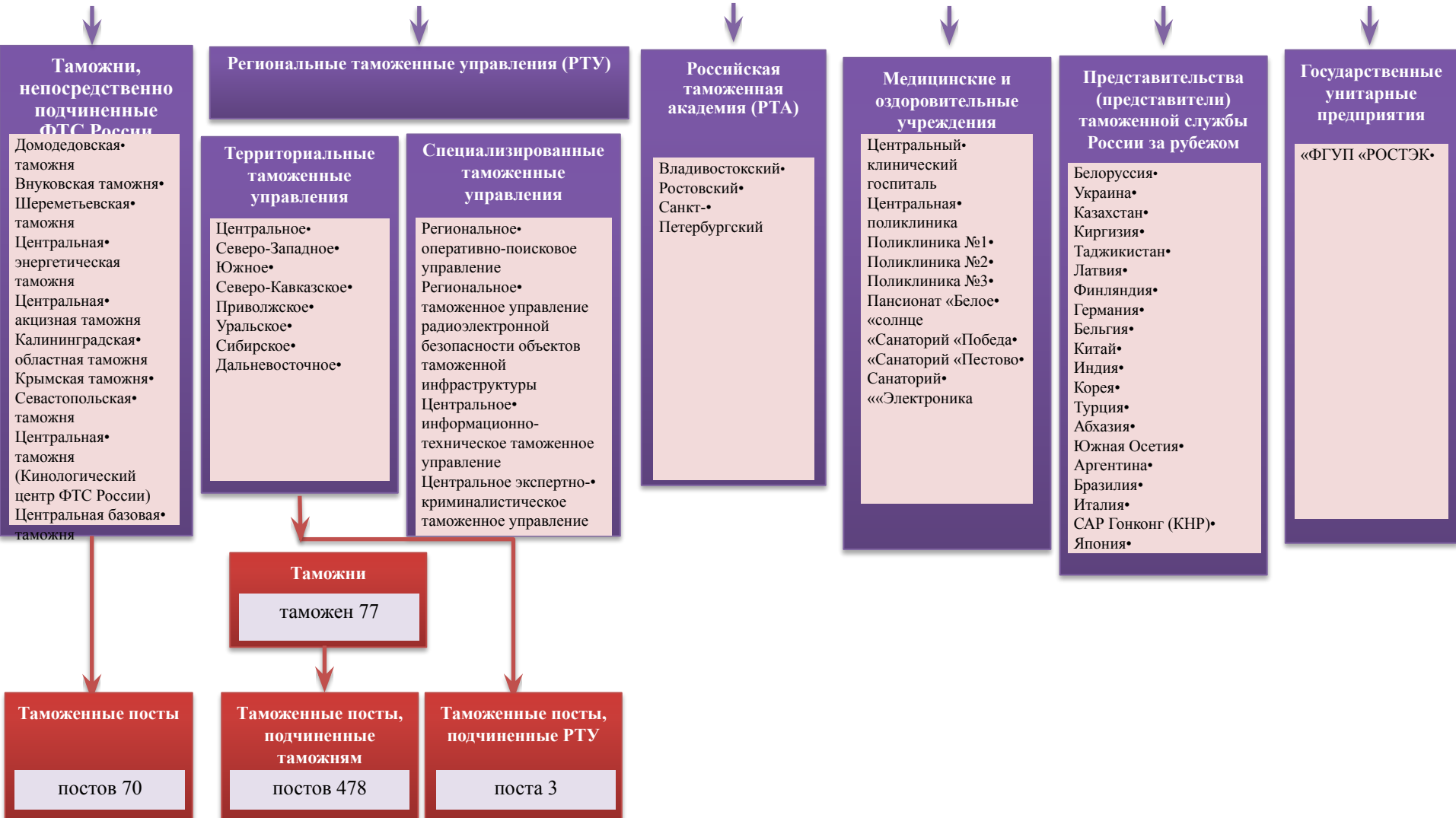


**Особенности структуры
таможенных органов Российской
Федерации и организаций ФТС
России**

ФЕДЕРАЛЬНАЯ ТАМОЖЕННАЯ СЛУЖБА



Оптимальная организационная структура позволяет системе управления развиваться стабильно в соответствии с его возможностями, но при этом быстро реагировать на любые конъюнктурные колебания во внешней среде. Чем более сложной и более раздробленной является организационная структура, тем большее значение в управлении ею играют такие факторы как:

Передача полномочий

- Например, начальник таможни, отвечающий за деятельность всего органа в целом, передает часть своих функций своим заместителям и начальника отделов и начальникам постов. Иначе говоря, он перепоручает решение частных вопросов подчиненным или группам специалистов, которые отвечают за решение данных задач.

Координация

- Уровень согласованности усилий зависит от количества специалистов, участвующих в решении задачи. Чем больше специалистов участвует, тем выше должен быть уровень согласованности. Особое значение при координации действий имеет процесс передачи информации, как по горизонтали, так и по вертикали управления.

Компетентность

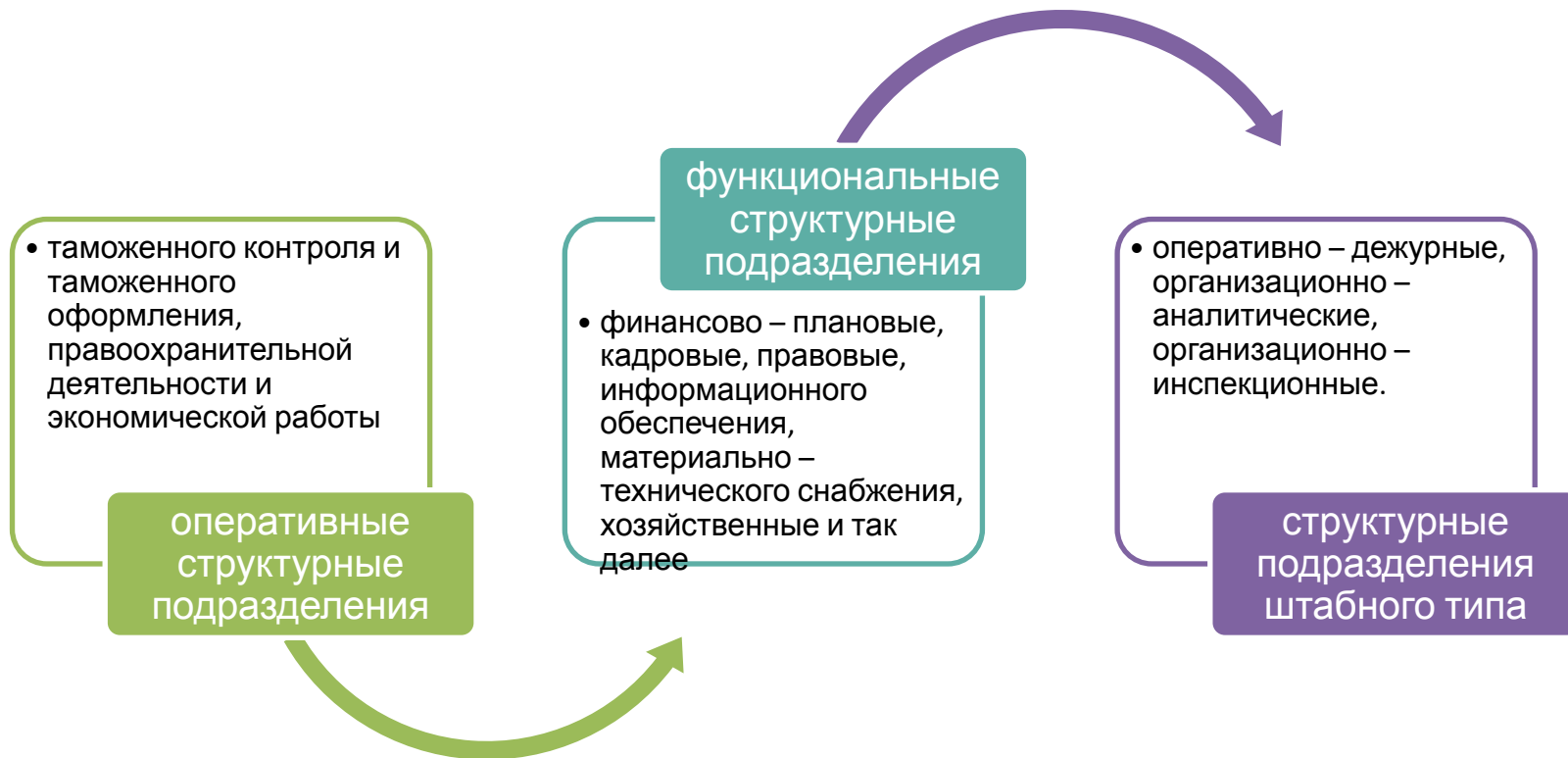
- Данная характеристика предполагает четкое определение круга ответственности каждого работника. Компетентность руководителя находит свое отражение в его умение организовать работу коллектива и таможенного органа в целом.

Централизация

- Степень централизации определяется количеством подчиненных находящихся в подчинении у одного руководителя. Чем больше подчиненных подчиняется одному руководителю, тем выше степень централизации. Каждый руководитель вместе с нижестоящим звеном организационной структуры должен определить какое количество полномочий он оставляет за собой, а какое передаст на нижестоящий уровень.

Параметры, заложенные в основу построения адекватной структуры управления, во многом определяются самой системой управления. Количество уровней, звеньев в структуре будет зависеть от размера и масштабов деятельности объекта управления. На структуру таможенных органов непосредственное и основное влияние оказывают цели, которых стремятся достичь сотрудники конкретного органа, то есть организационная структура таможенных органов формируется под влиянием выполняемых им функций

В соответствии с выполняемыми функциями в системе таможенных органов, куда входят региональные таможенные управления, таможни и федеральный орган исполнительной власти выделяют три вида структурных подразделений



Данная классификация структурных подразделений является достаточно общей и дает возможность получить только первичное представление о распределении функций среди подразделений таможенных органов. Процесс разделения труда обуславливает необходимость разделения функций управления и основных функций и закрепления их за соответствующими подразделениями. Так как между организационной структурой и функциями существует взаимообусловленность и взаимосвязь, то каждая конкретная функция закрепляется за каждым конкретным подразделением. Для эффективной реализации данной функции каждое подразделение наделяется правами и несет ответственность за реализацию функции. Если функции являются близкими между собой и сходными в механизме реализации то может быть создано одно подразделение, исполняющее несколько функций.

Основными требованиями, которые предъявляются к структуре таможенных органов, являются простота и экономичность. Чрезмерно громоздкая организационная структура таможенного органа ведет к повышению расходов на ее содержание, вследствие этого создание новых подразделений в рамках таможенного органа осуществляется только в тех случаях, когда это способствует повышению эффективности реализации функций таможенного органа .

Соблюдение основных требований, предъявляемых к построению организационной структуры управления, позволит сделать её наиболее оптимальной в соответствии со спецификой учреждения и сферой его деятельности. Грамотная система управления в рамках таможенной системы способствует реализации всех функций управления таможенными органами.