



Счастливы́й случай

7 класс



Учитель математики Львовской СОШ №4
Билетова Н.В.
ноябрь 2010 г.

1. Разминка – до 5 б.

1. Каким условиям должны удовлетворять две дроби, чтобы их произведение равнялось 1?

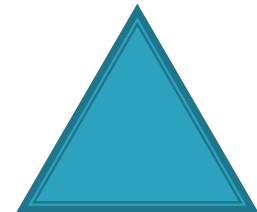
Взаимно обратные : $\frac{1}{2} \cdot 2 = 1$

2. Вычтешь из числа 2 такое число, чтобы разность была числом, противоположным уменьшаемому.

$$2 - 4 = -2$$

3. Как называется треугольник, у которого все стороны равны?

равносторонний



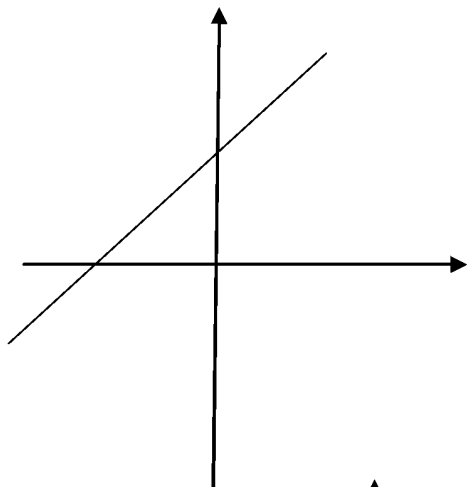
4. График какой функции лишний? Почему?

5

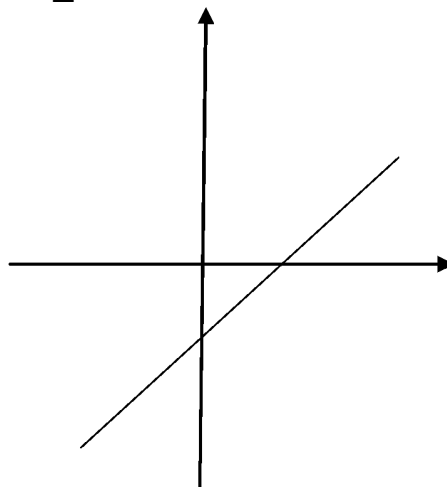
5. На каком рисунке изображен график прямой пропорциональности? Почему?

3

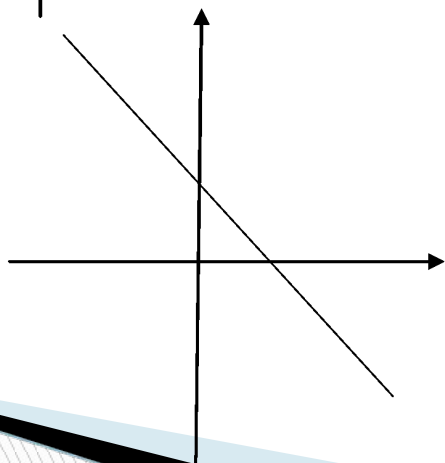
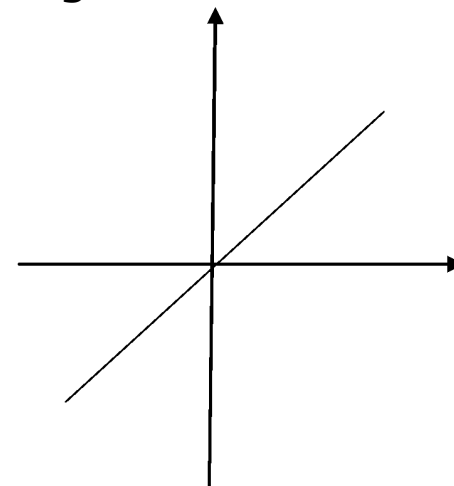
1



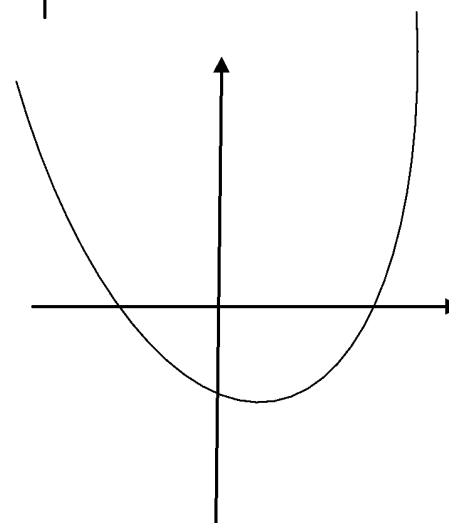
2



3



4



5

2. «ТЫ МНЕ, Я ТЕБЕ» - 2 б.

- Каждая команда готовит по два вопроса другой команде.



3. «Заморочки» из бочки – 2 б.

1



2



3



4



5

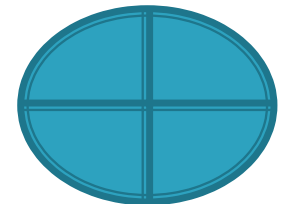


6



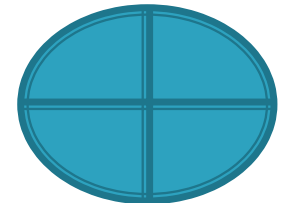
1. Сколько нечетных чисел заключено между числами 300 и 700?

200



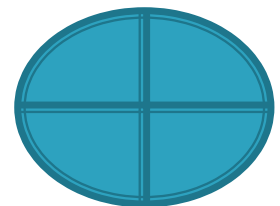
2. Кирпич весит 2 кг и еще треть
собственного веса. Сколько весит
кирпич?

3 кг



- 3. На числовой прямой отмечены две точки. В каком месте этой прямой расположена точка, соответствующая их среднему арифметическому?

Посередине
отрезка



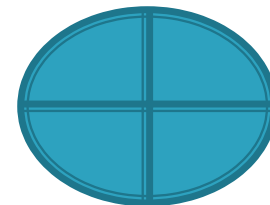
4. При каком значении X значение функции
 $Y = -0,5 X + 1$ равно 5?

1) $X = 8$

2) $X = -8$

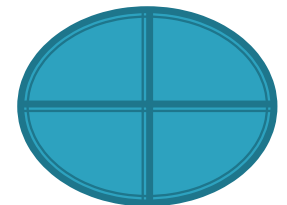
3) $X = -9$

2) $X = -8$



5. Принадлежит ли точка
С (-2; 0)
графику линейной функции
 $Y = -0,5 X + 1$

Нет: $Y = -0,5 * (-2) + 1 = 2 \neq 0$



6. На рисунке изображены графики следующих функций:

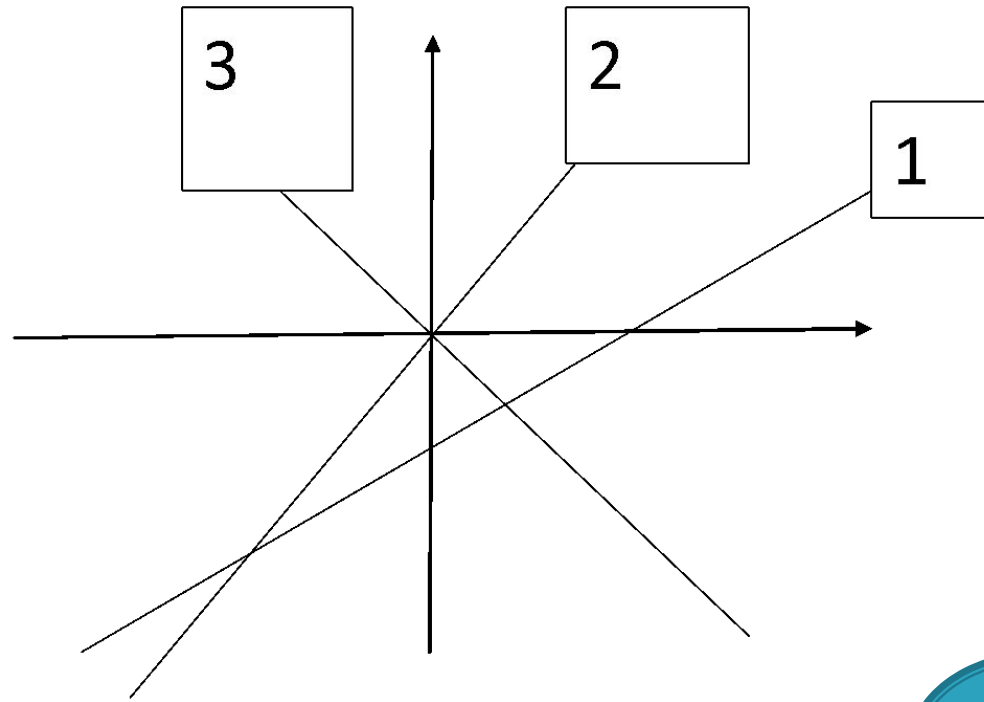
$$y = 3x$$

$$y = -3x$$

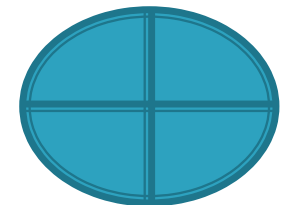
$$y = x - 3$$

Под каким номером расположен график функции

$$y = -3x?$$



3



4. Математический поединок – 3 б.

Вопросы 1 команде:



4. Математический поединок – 3 б.

Вопросы 1 команде:

1. Является ли число 7 корнем уравнения
 $2X - 5 = X + 2$?

да

2. Решите уравнение: $5X - 7 = 9X + 17$.

- 6

3. Принадлежит ли графику функции
 $Y = 2X$ точка А (400; 200)?

нет

4. Математический поединок – 3 б.

Вопросы 2 команде:



4. Математический поединок.

Вопросы 2 команде:

1. Является ли число 7 корнем уравнения
 $5 - X + 9 = X$?

да

2. Решите уравнение: $2X - 23 = 5X - 5$.

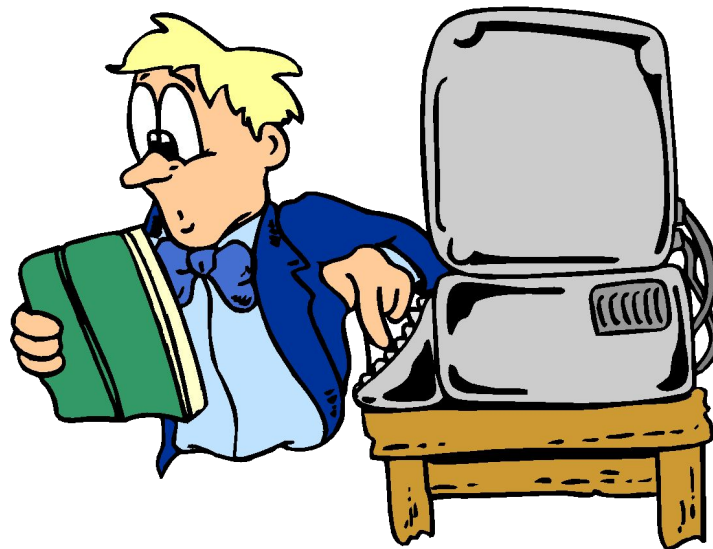
- 6

3. Принадлежит ли графику функции
 $Y = -2X$ точка В (200; -400)?

да

4. Математический поединок – 3 б.

Вопросы 3 команде:



4. Математический поединок.

Вопросы 3 команде:

1. Является ли число 8 корнем уравнения
 $3X - 15 = 9$?

да

2. Решите уравнение: $4X - 4 = 2X - 16$.

- 6

3. Принадлежит ли графику функции
 $Y = \frac{1}{2} X$ точка C (400; 200)?

да

Гонка за лидером – 9 б.

Каждая команда получает по 9 вопросов.



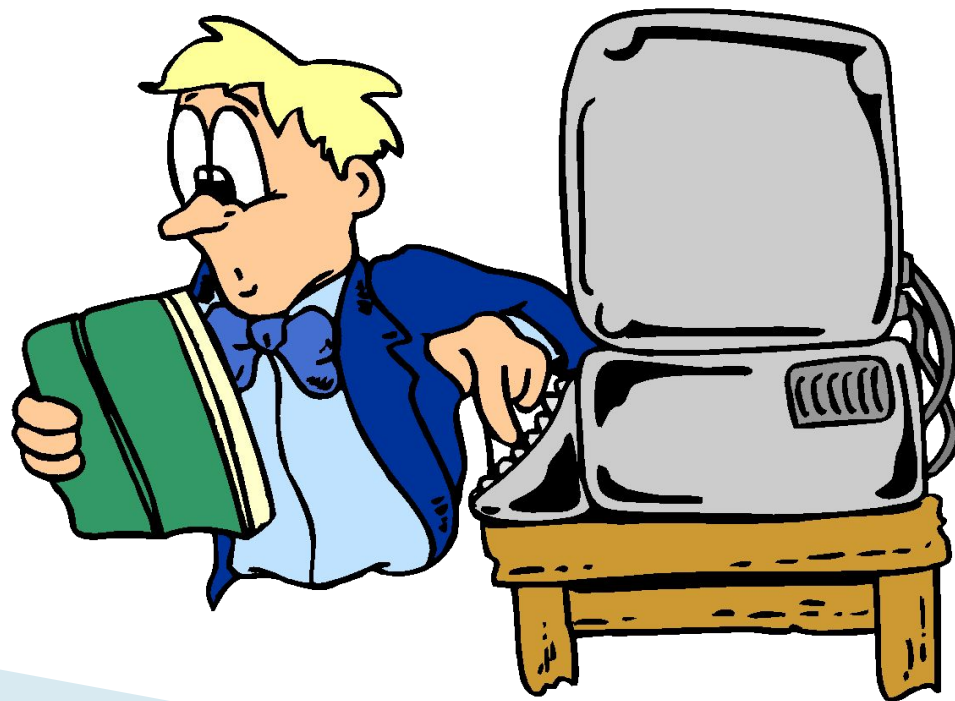
Вопросы 1 команде.



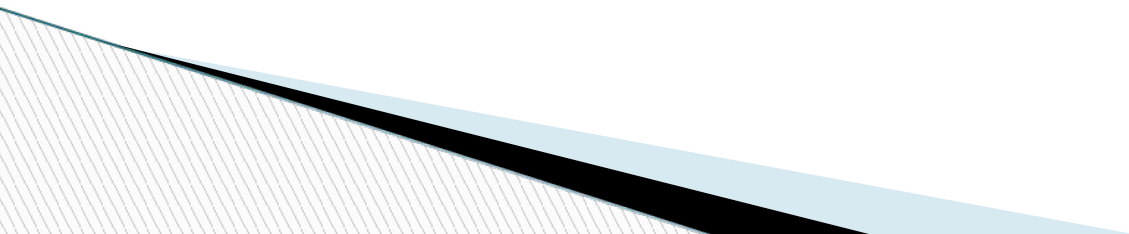
Вопросы 2 команде



Вопросы 3 команде



Подведение итогов игры





Спасибо за
урок!