

По заповедникам и национальным паркам

Окружающий мир
4 класс

Автор: Северина Ольга Анатольевна
учитель начальных классов
г. Ростова-на-Дону
МБОУ «Школа №107»

«Многообразиие живой природы — залог нашего благополучия. Это основа нашей жизни и необходимое её условие»



Заповедники –

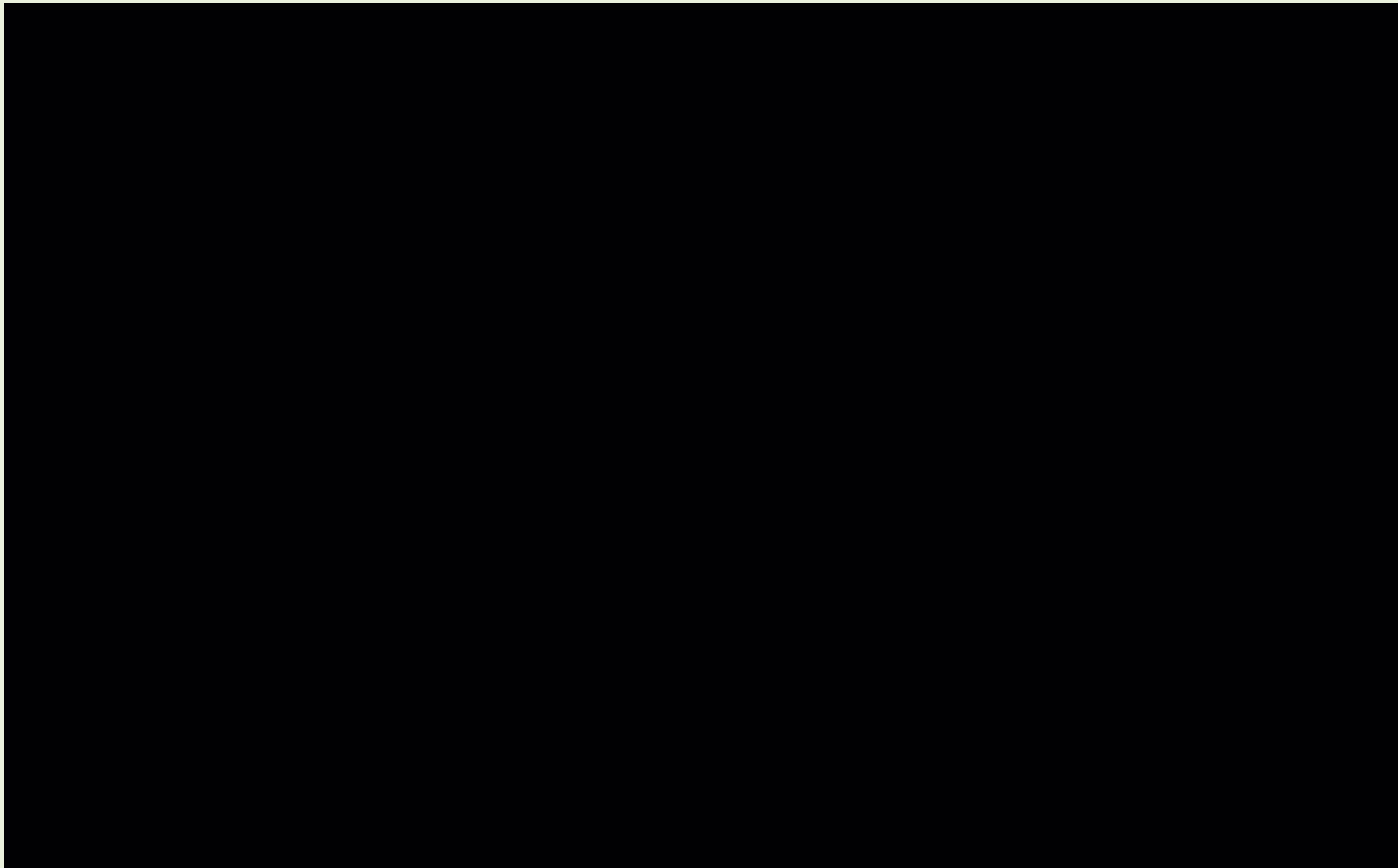
это особо охраняемые территории или акватории, на которых стараются сохранить

природу. В на территории заповедника первоначальном полностью запрещена любая хозяйственная деятельность и туризм.



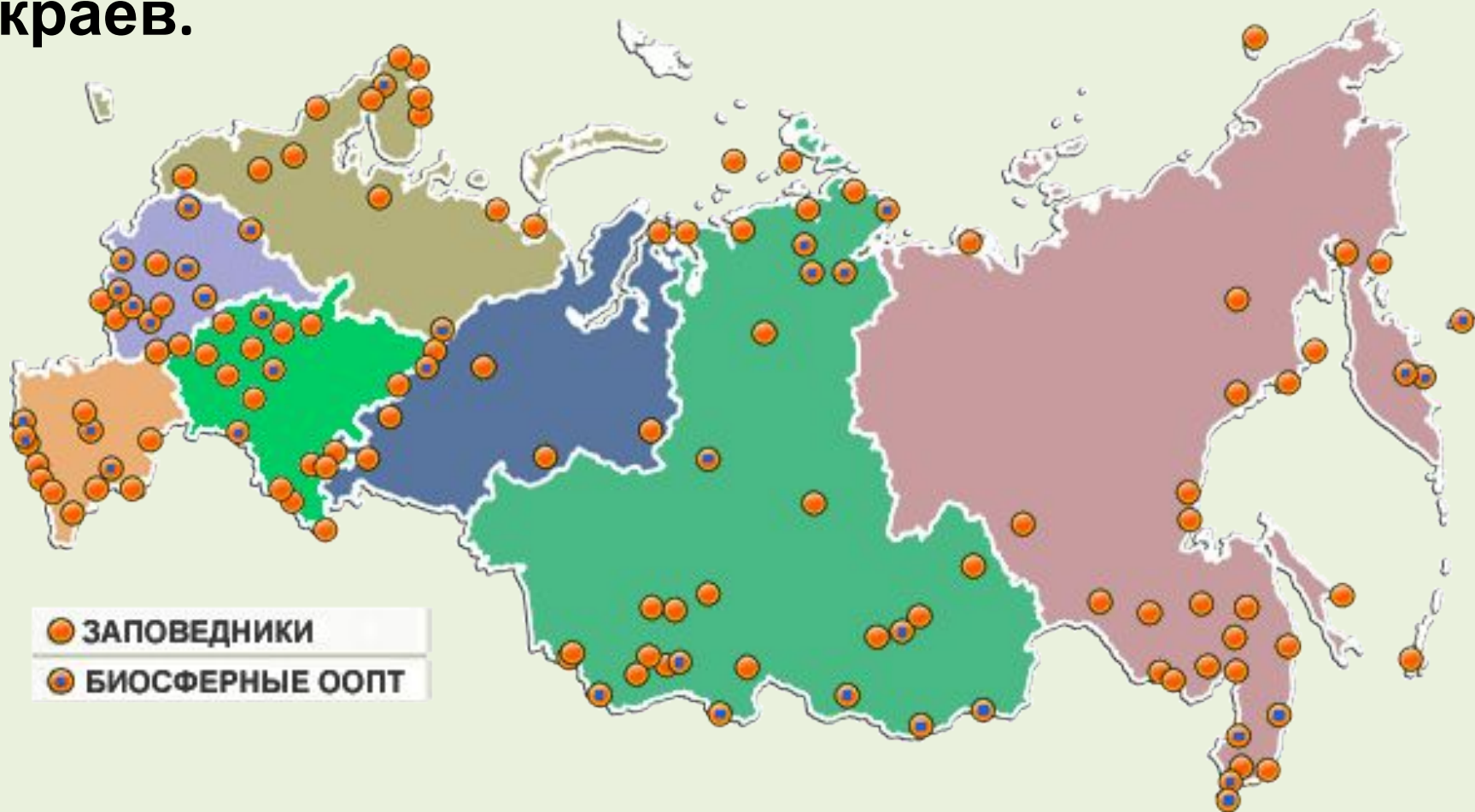
Национальные парки – это почти тоже самое, что и заповедник, но в парках разрешён туризм.





Всего в России 101 заповедник и 35 национальных парков.

Больше всего заповедников на территории Красноярского, Приморского и Хабаровского краев.



**Первый заповедник на территории России –
Баргузинский заповедник в Бурятии.
Крупнейшие заповедники: Большой Арктический,
Командорский и Остров Врангеля.**



БАРГУЗИНСКИЙ ЗАПОВЕДНИК

Площадь
заповедника —
374 322 га, в том
числе 15 000 га
составляет
заповедная
акватория.

Заповедник
создан в 1916



Животный мир





Хариус

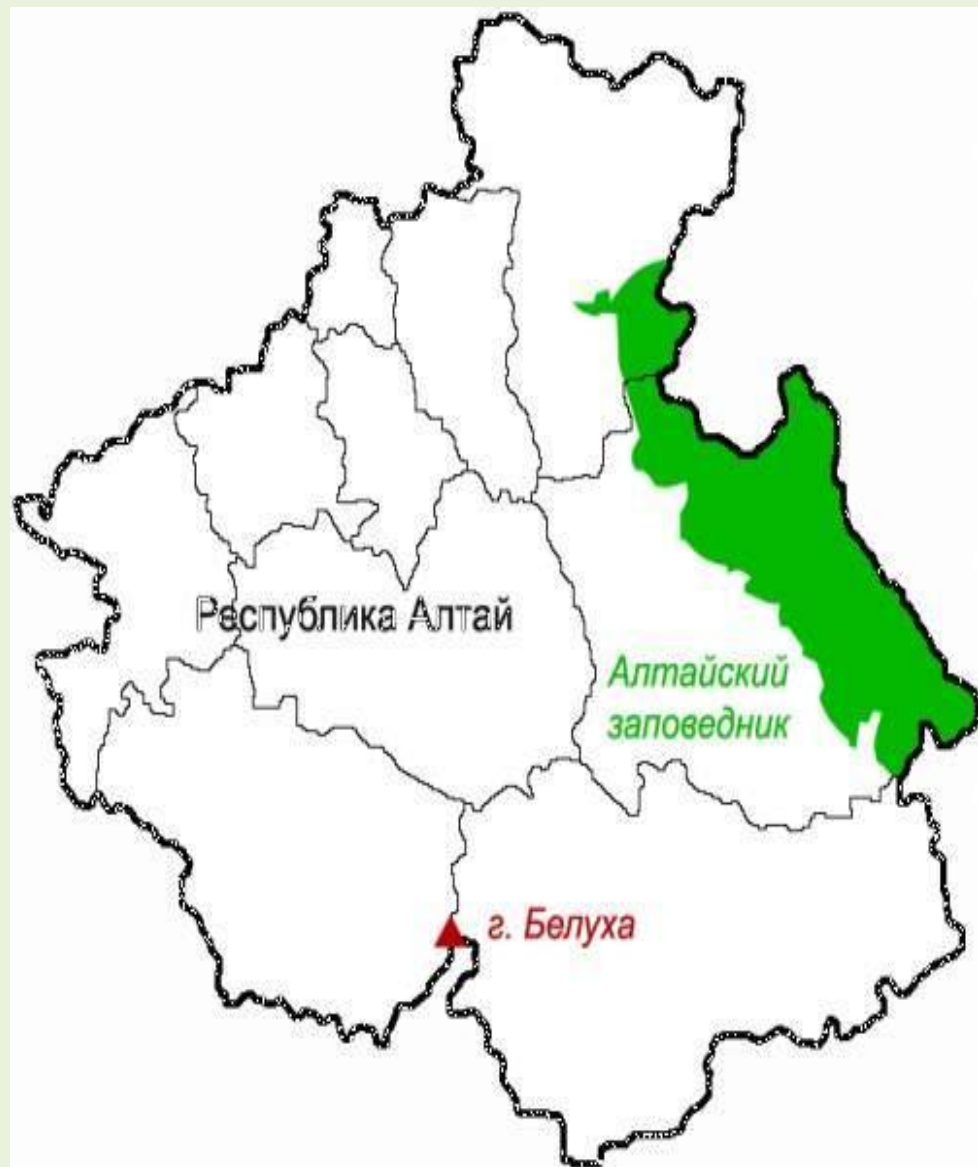
ы

**Байкальский
омуль**



АСТРАХАНСКИЙ ЗАПОВЕДНИК

Астраханский
государственный
природный
заповедник —
заповедник в дельте
реки Волга в
Астраханской
области России.
Учреждён 11 апреля
1919 года



Животный мир



**В заповеднике
обитают 17 видов
млекопитающих.**



Растительный мир

**Здесь существует 293
видов растений**



Лотос розовый



ПТИЦЫ

**Зарегистрировано
256 видов птиц, из
них 97 гнездовые**



УССУРИЙСКИЙ ЗАПОВЕДНИК

Уссурийский
государственный
природный
заповедник имени
акад. В. Л.
Комарова создан в
1932 .

Он создан для
животных,
которые в свою
очередь
составляют часть
живой природы.

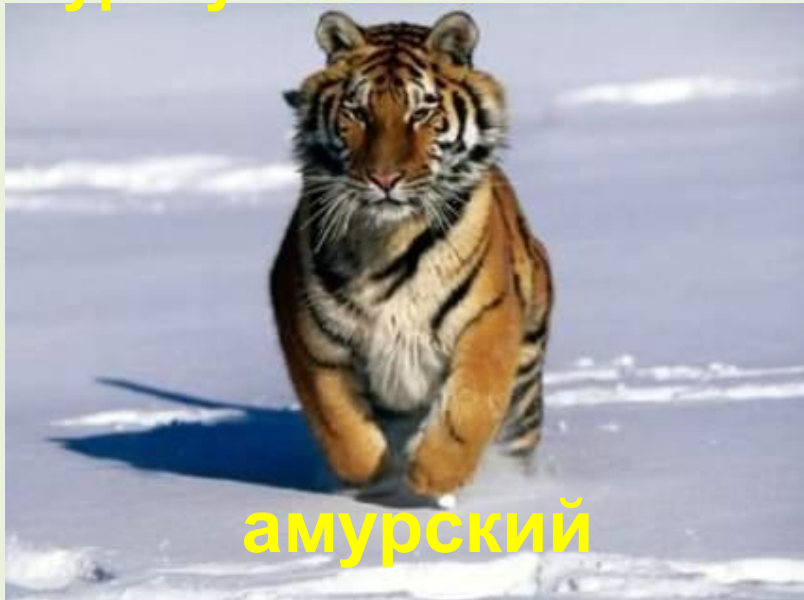


Животный мир

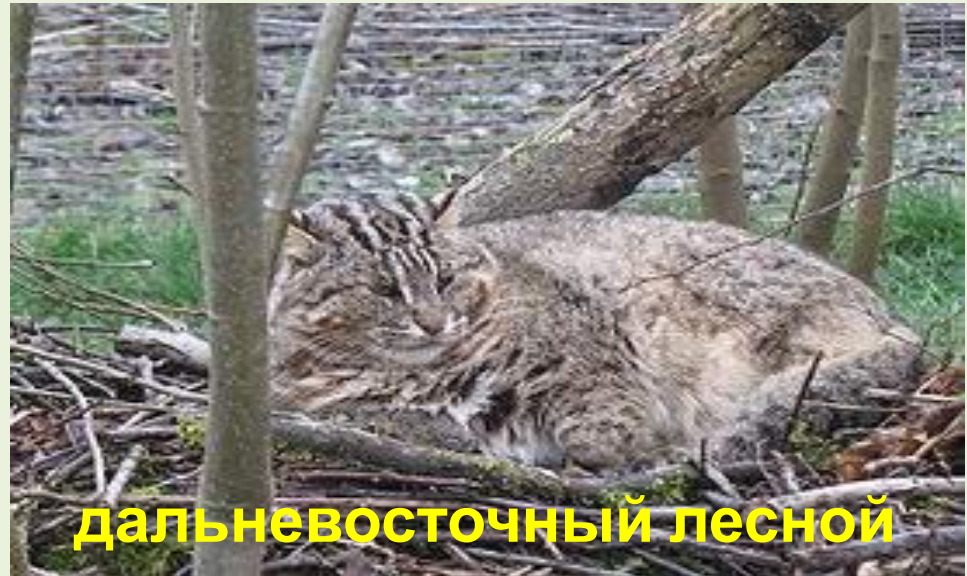


гигантская
бурозубка

Позвоночные животные
представлены 62 видами
млекопитающих



амурский
тигр



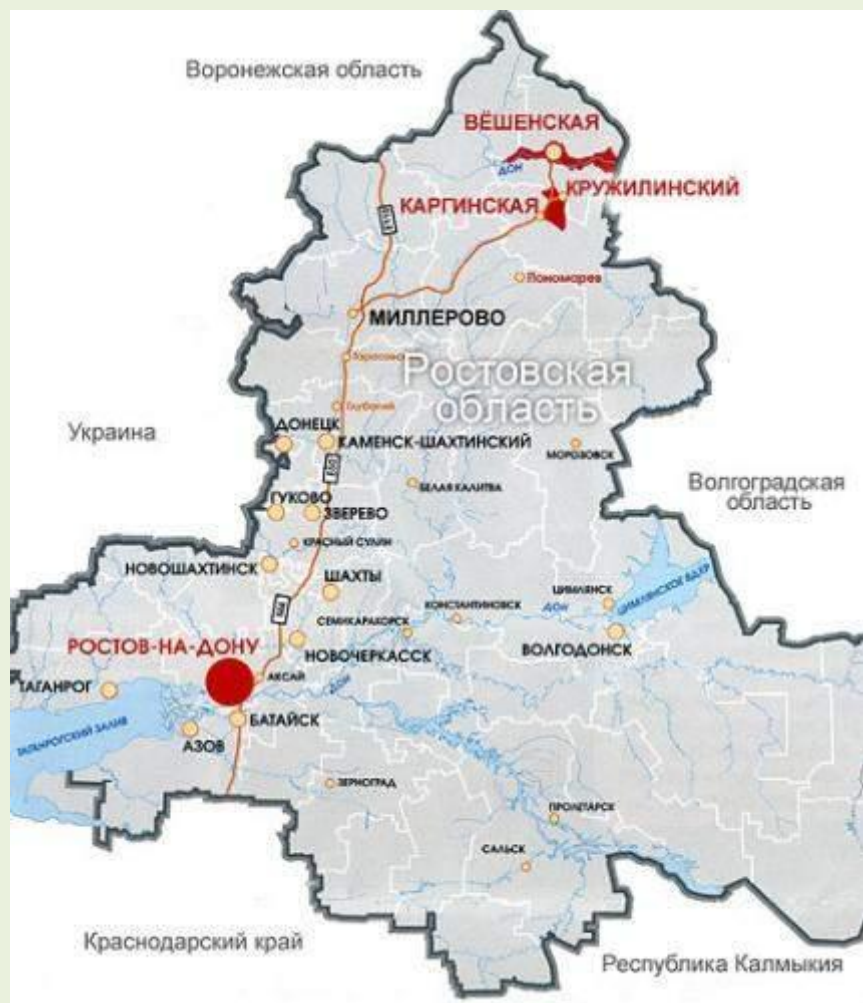
дальневосточный лесной
кот

Растительный мир

Существует 868
видов растений



Заповедник Ростовский

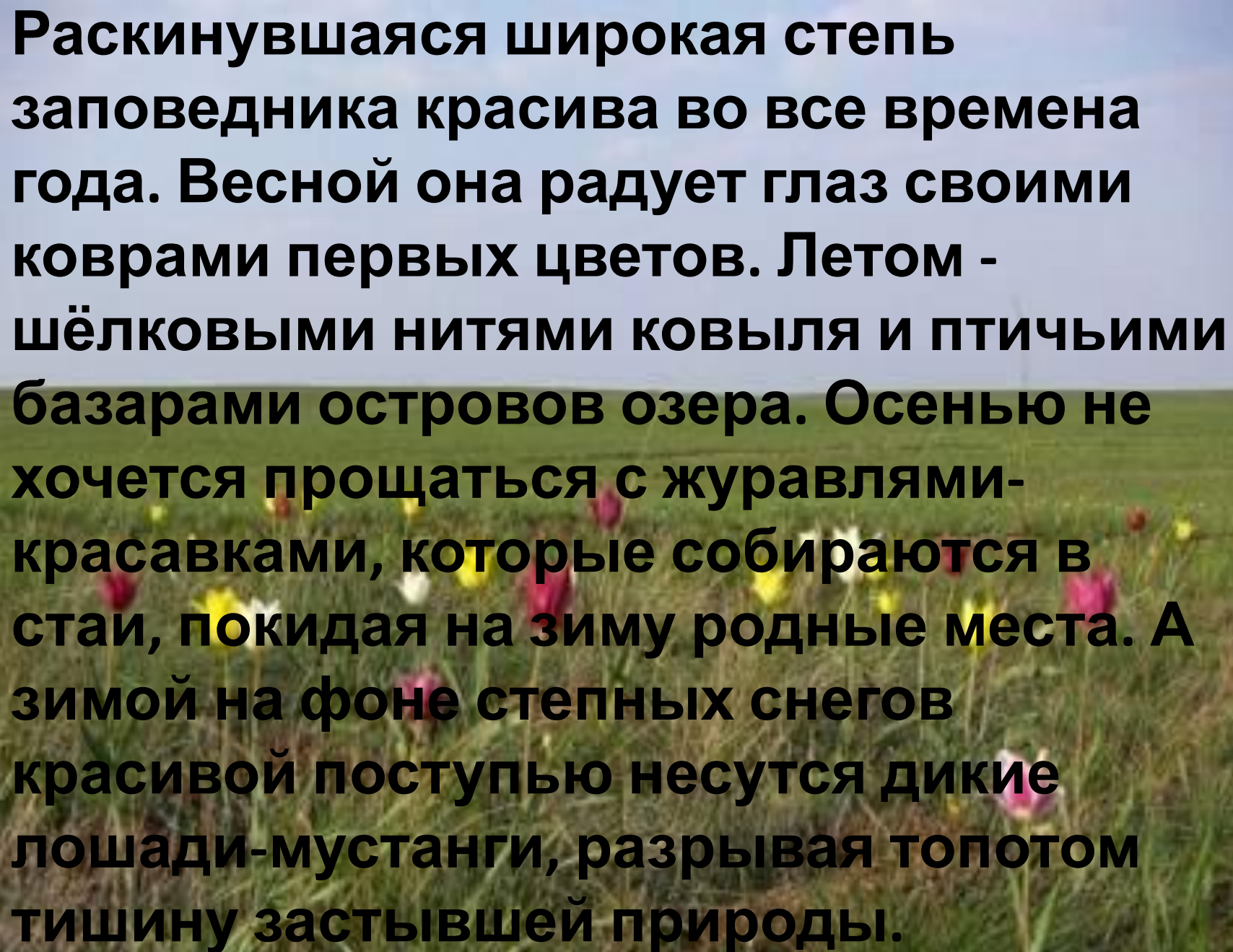


Государственный
Ростовский
заповедник
расположен на юго-
востоке Ростовской
области. Организован
распоряжением
Правительства РФ в
1995 году.

Заповедник «Ростовский»

имеет федеральное значение, занимает он более чем 9,5 гектаров донской степи. Условно заповедник делится на четыре административных участка: Островной, Стариковский, Краснопартизанский, Цыган-

Хак

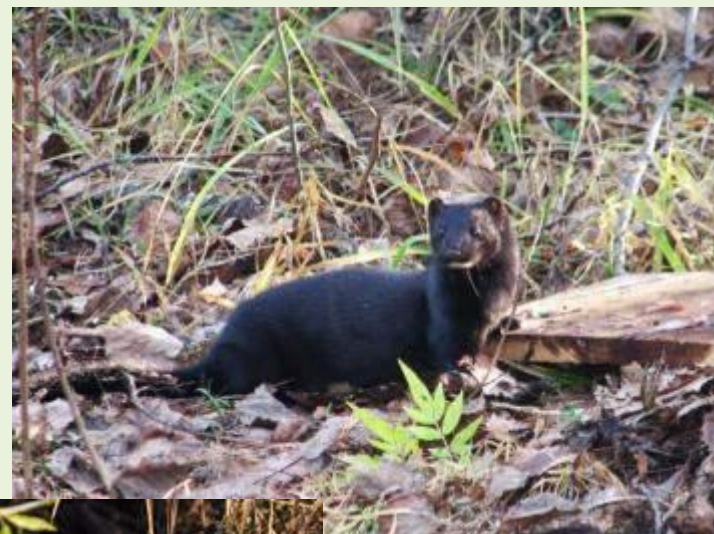
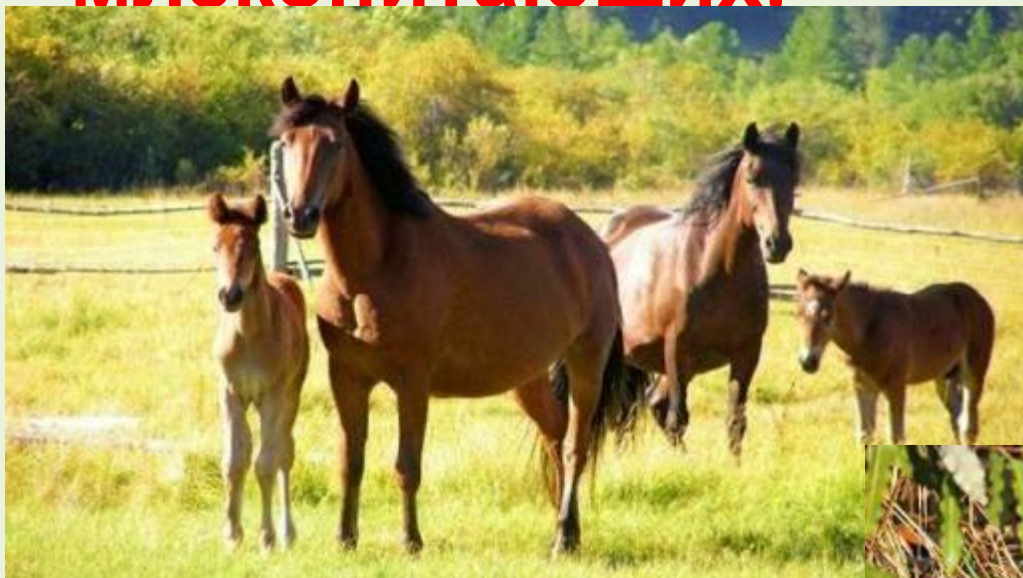


Раскинувшаяся широкая степь заповедника красива во все времена года. Весной она радует глаз своими коврами первых цветов. Летом - шёлковыми нитями ковыля и птичьими базарами островов озера. Осенью не хочется прощаться с журавлями-красавками, которые собираются в стаи, покидая на зиму родные места. А зимой на фоне степных снегов красивой поступью несутся дикие лошади-мустанги, разрывая топотом тишину застывшей природы.

На территории заповедника зарегистрировано **410 видов растений**, из них 6 редких видов, являющихся охраняемыми в России: тюльпан Шренка, беллевалия сарматская, ковыль красивейший, ковыль украинский, касатик карликовый, майкараган волжский.



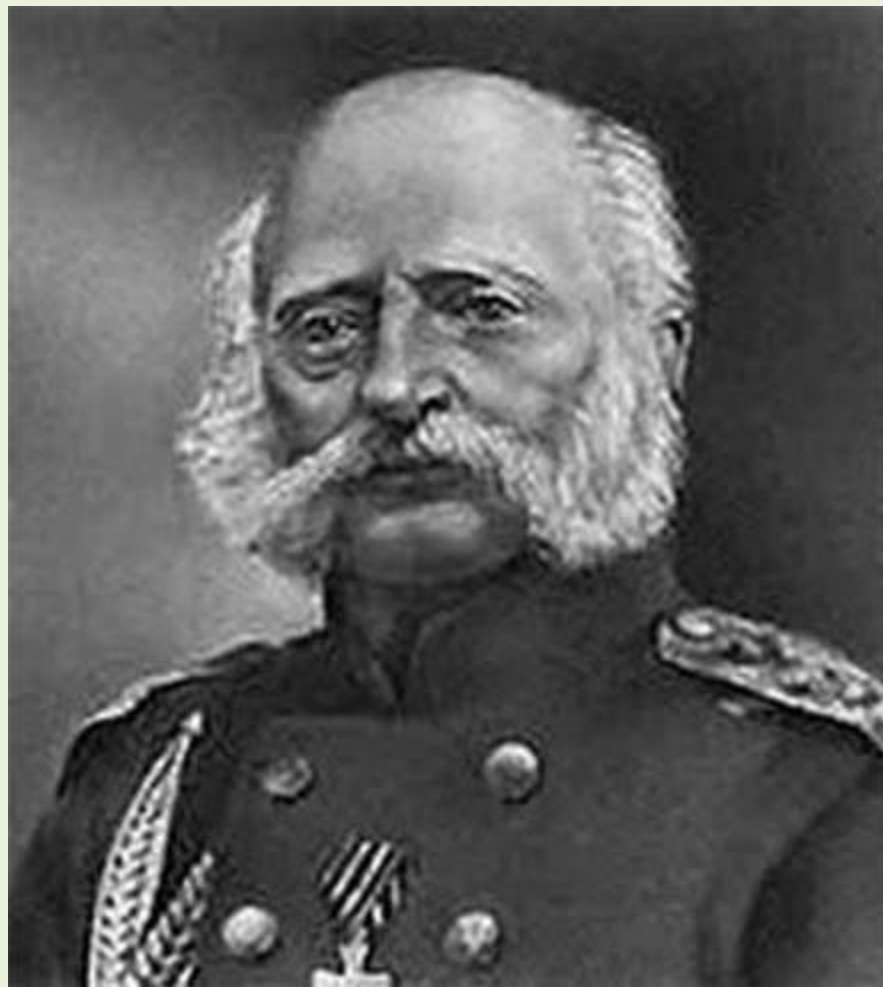
**На территории заповедника отмечено 3
вида земноводных, 8 видов
пресмыкающихся, более 50 видов
представителей класса
млекопитающих.**



Птицы являются самой многочисленной группой встречающихся в районе заповедника. На территории заповедника и прилегающих землях было отмечено около **217 видов**



Остров Врангеля на Северном Ледовитом океане между Восточно-Сибирскими и Чукотскими морями. Назван в честь русского мореплавателя и государственного деятеля 19 века Фердинанда Петровича Врангеля. Ширина острова в самой узкой части около 140 км



**Заповедник
"Остров
Врангеля" стал
первым
Российским
арктическим
заповедником.**



Общая площадь заповедника составляет 795 600 гектаров, 5 миль из них окружают заповедник с моря.

Климат здесь очень суровый, здесь дуют сильные холодные ветры.

В период с 22 Ноября и до 22 Января солнце здесь не восходит вообще!

Но так же есть и полярный день, это то время когда солнце не заходит дольше суток, длится он обычно с 20-х чисел мая и



На острове проживают совершенно разные «северные животные», такие как: песцы, арктические волки, лемминги, тюлени, моржи; здесь можно встретить хозяина острова – белого медведя, нередко встречаются и волки, лисы, росوماхи, горностаи



Остров Врангеля имеет популярность как у птиц, постоянно живущих здесь, так и перелётных.

Перелётные птицы используют этот остров как точку для отдыха во время крупных перелетов.

Примерно 20 видов прилетают на остров и живут здесь временно, и столько же живут постоянно в заповеднике.



В заповеднике обитают такие редкие виды птиц как белый гусь. Так же здесь обитают гаги, исландские песочники, тулесы, бургомистры, вилохвостые чайки, длиннохвостые поморники, белые совы.



Первый национальный парк – Сочинский национальный парк и «Лосиный остров» в Москве.

Крупнейшие национальные парки: «Удэгейская легенда», «Юдыг Ва», «Тункинский»



Использованные материалы:

- <http://www.openarium.ru>
- <https://www.tripadvisor.ru/Attractions-g2323930-A>
- <http://rst.yuginform.ru/>
- aonb.astranet.
- www.rektor.ru
- Nm.me
- www.nexplorer.ru
- vip.karelia.pro
- ecofriendly.ru
- mpr.orb.ru
- www.geocaching.s
- vasily-sergeev.livejournal.com
- <https://www.donland.ru>
- dontourism.r
- photo-and-travels.r
- National-Travel.Ru
- National Geographic Россия