

Чрезвычайные ситуации на морском транспорте

Выполнили:
Пантелеев Максим
Якимов Георгий

Причинами аварийных ситуаций на воде являются:

- К наиболее тяжелым последствиям при ЧС на водном транспорте можно отнести:
- взрывы опасных грузов, приводящие к гибели пассажиров и экипажей судов, работников портов и пристаней;
- пожары на грузовых, пассажирских, промысловых и особенно нефтеналивных судах, приводящие к тем же последствиям;
- разлив нефтепродуктов, образование крупных нефтяных пятен на акватории моря и побережье, уничтожение пляжей, нанесение огромного экологического ущерба окружающей среде;
- огромный материальный ущерб морскому, речному и промысловому флоту.



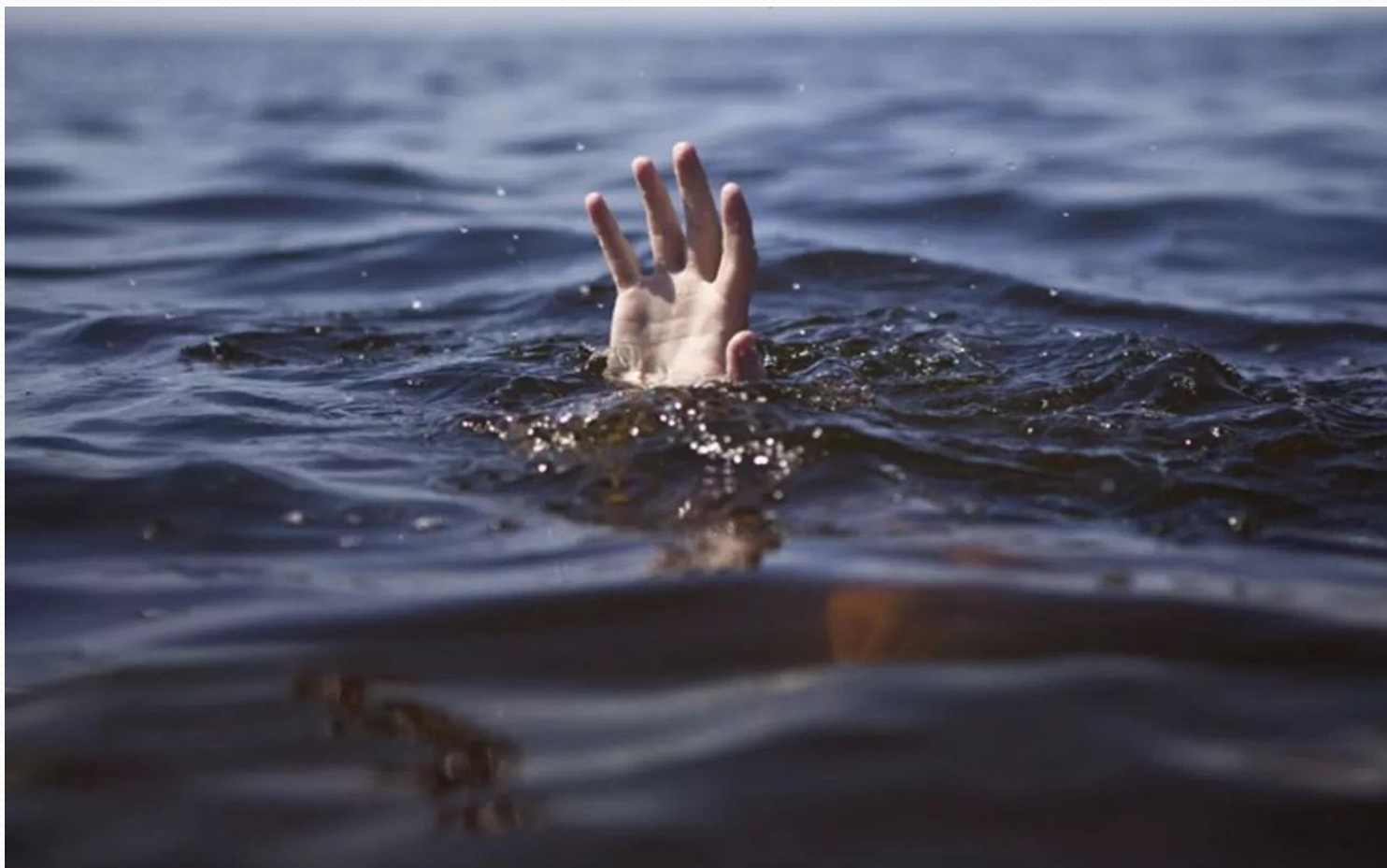
Особенности транспортных аварий



Последствия аварий на морском транспорте



• Гибель людей



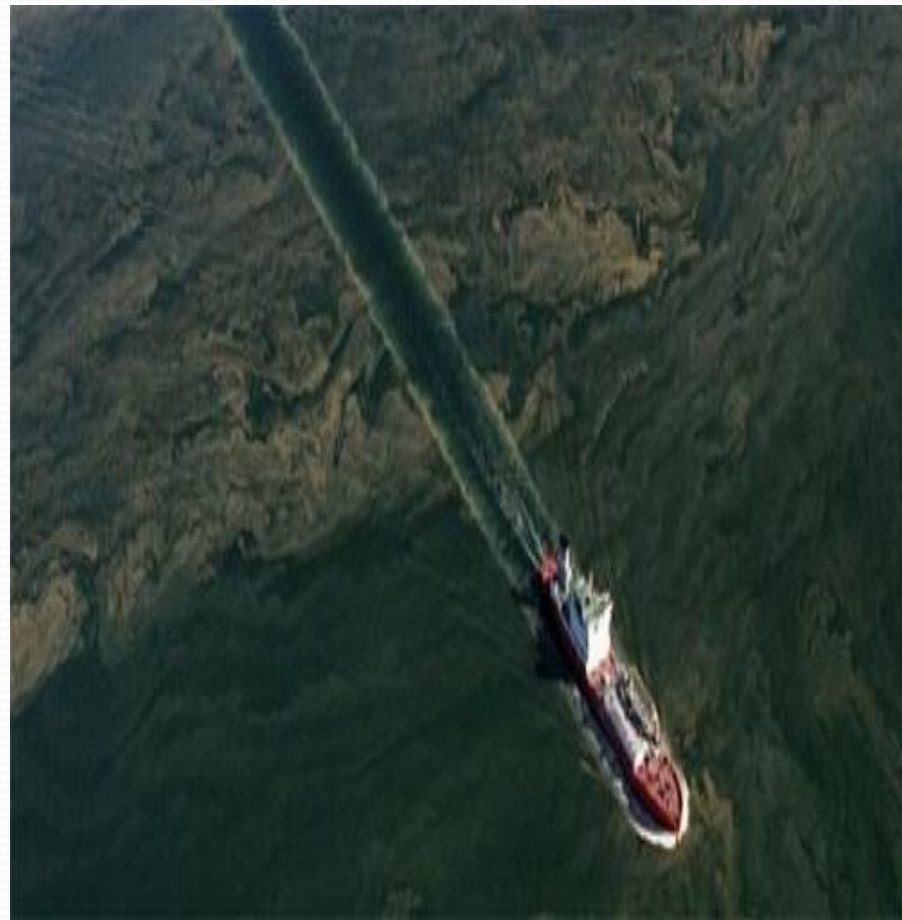
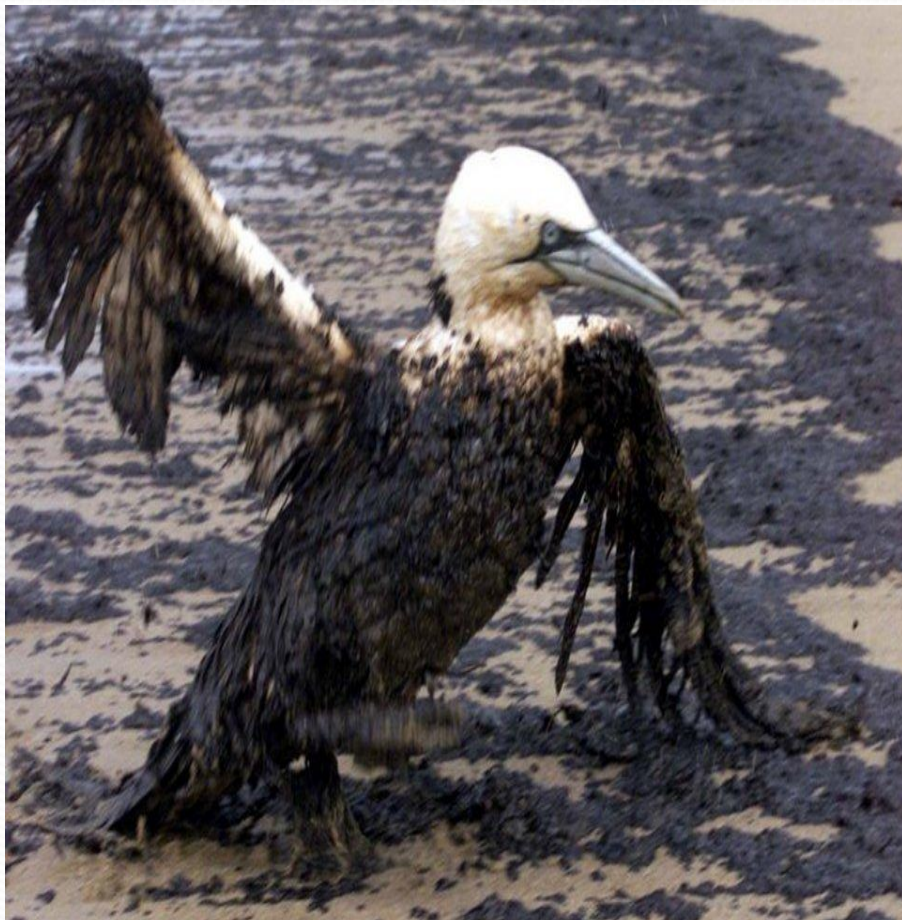
• Разлив нефтепродуктов



• Взрывы и пожары



• Экологические бедствия в море



Спасательные операции в море



Спасибо за внимание! кек

