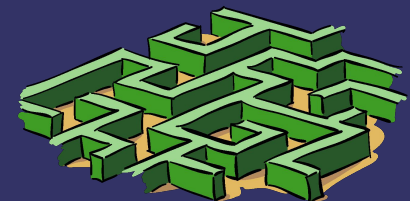
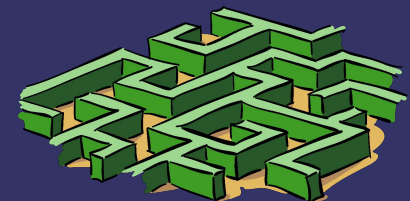


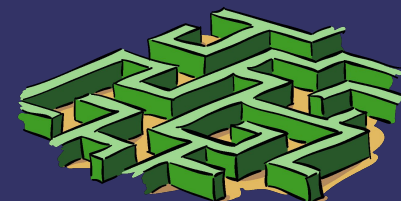
Создание „слоёв“



Слои позволяют сгруппировать однотипные примитивы. Например формировать группы символов красным цветом, размеры синим, оси зеленым. Если чертеж сложный, то применение слоев позволяет упростить создание чертежа. Упрощение можно произвести отключением одного или нескольких слоев (меньшая визуальная загруженность).

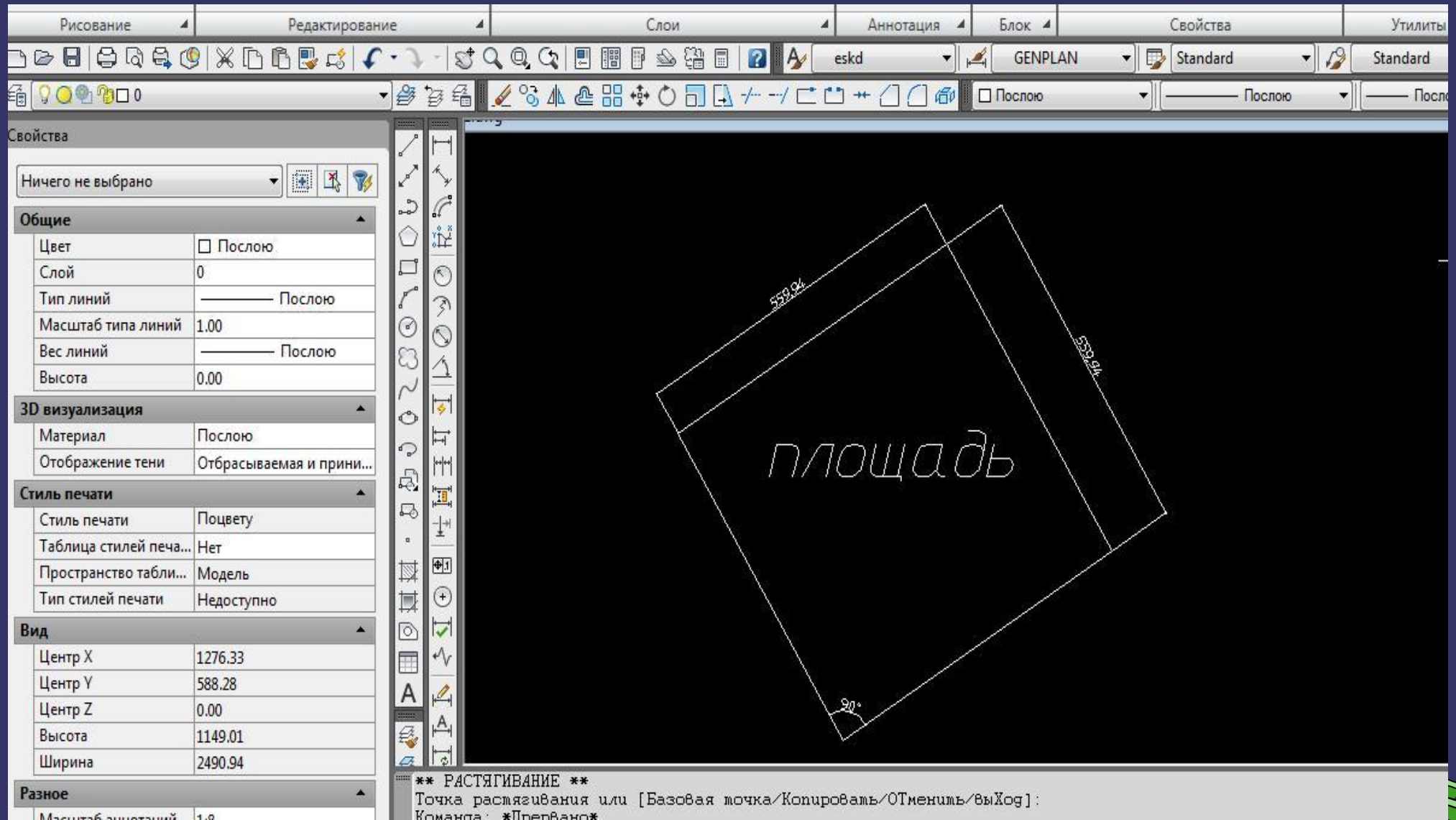


пример

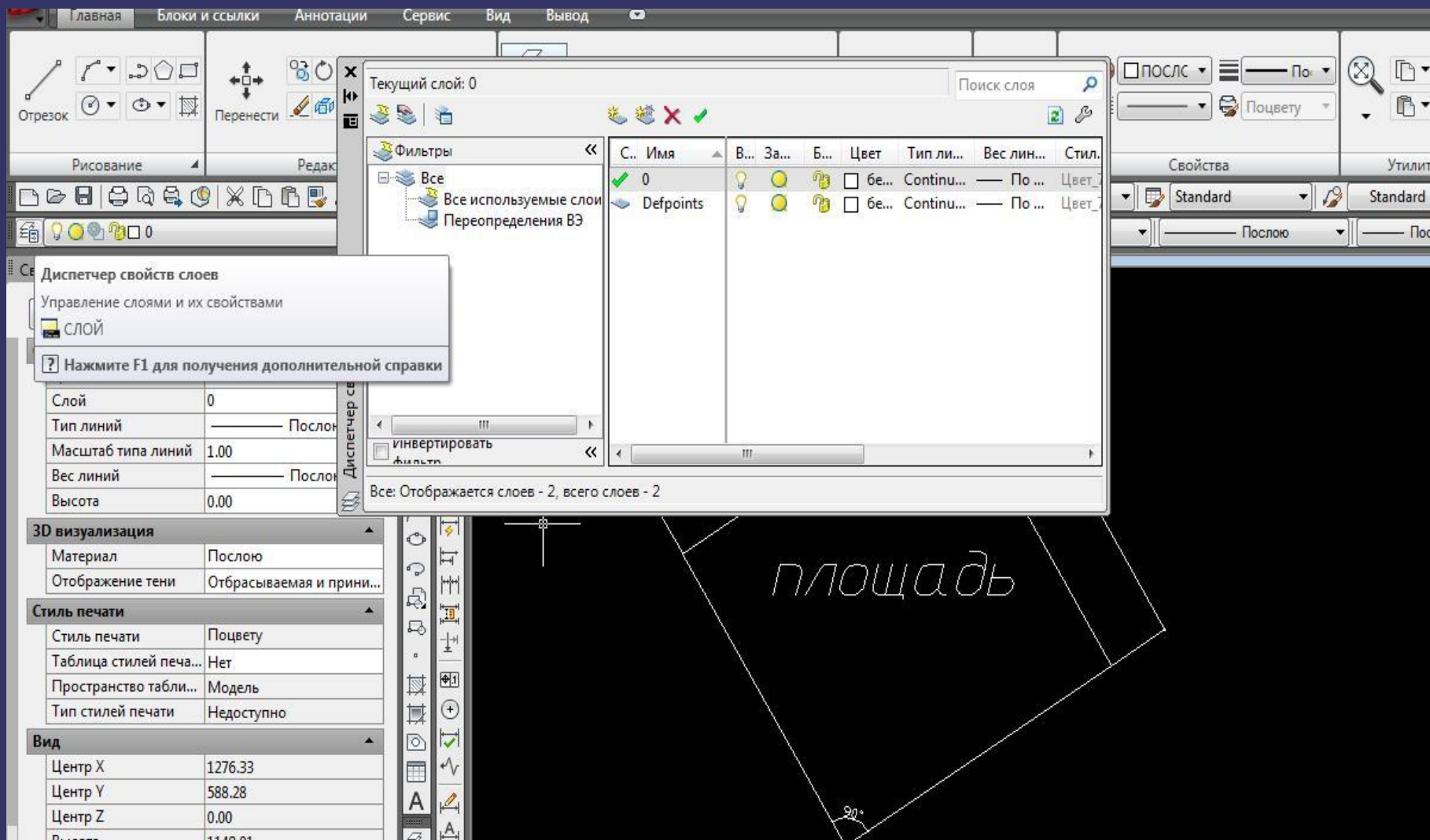


Есть прямоугольник с размерами и текстом, необходимо создать два слоя:

- 1. прямоугольник- черный цвет слоя (имя слоя-0)**
- 2. размеры - синий цвет(имя слоя -размеры)**
- 3. текст - красный цвет (имя слоя- текст)**



Два слоя ,а не три, потому что по умолчанию один слой есть всегда и в нем фактически находится весь чертеж.



Далее создаете в разделе „имя слоя“ нужные названия слоя, а в свойствах слоя меняете на те которые необходимы (цвет,тип и т.д.).
После создания слоя в него переносятся соответствующие ему примитивы.

Выполните задание №6

