





Лекция

Текстовый редактор WORD

Часть 3. Работа с таблицами

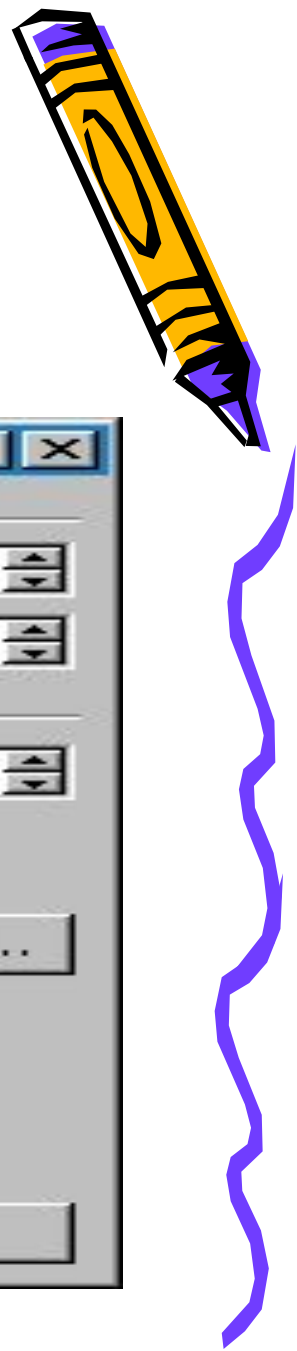


Средства создания таблиц

- кнопка *Прибавить таблицу*  на панели инструментов *Стандартная*;
- диалоговое окно *Вставка таблицы* (Таблица ► Вставить ► Таблица);
- средство рисования таблиц  панели инструментов *Таблицы и границы* (Таблица ► Нарисовать таблицу).



Диалоговое окно Вставка таблицы



Вставка таблицы [?] [X]

Размер таблицы

Число столбцов: 2

Число строк: 2

Автоподбор ширины столбцов

постоянная: Авто

по содержимому

по ширине окна

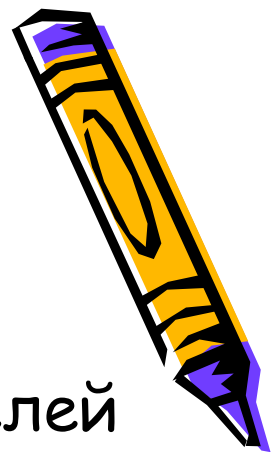
Стиль таблицы: Сетка таблицы Автоформат...

По умолчанию для новых таблиц

OK Отмена



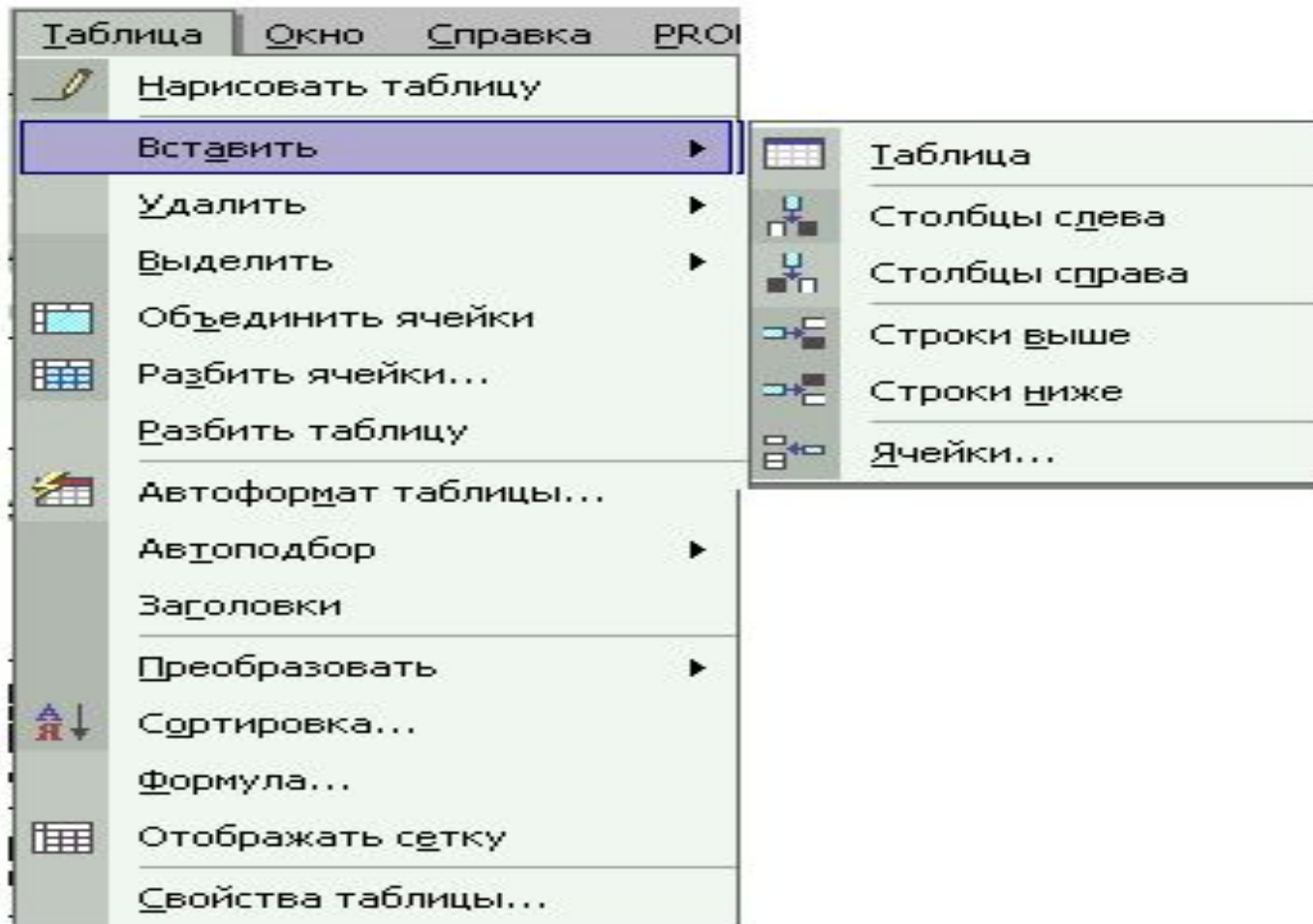
Редактирование таблиц



- редактирование содержимого таблицы - осуществляется обычными средствами панелей инструментов
- редактирование структуры таблицы - сводится к следующим операциям:
 - добавление заданного количества строк;
 - добавление заданного количества столбцов;
 - удаление выделенных ячеек, строк и столбцов;
 - слияние выделенных ячеек;
 - разбивка выделенных ячеек.



меню Таблица



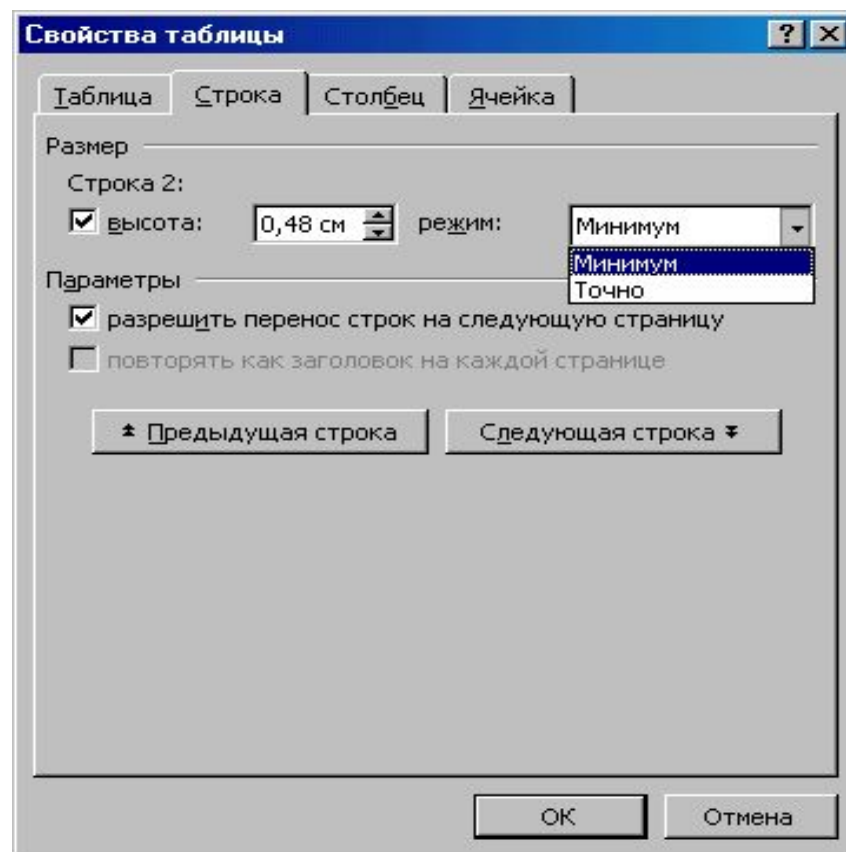
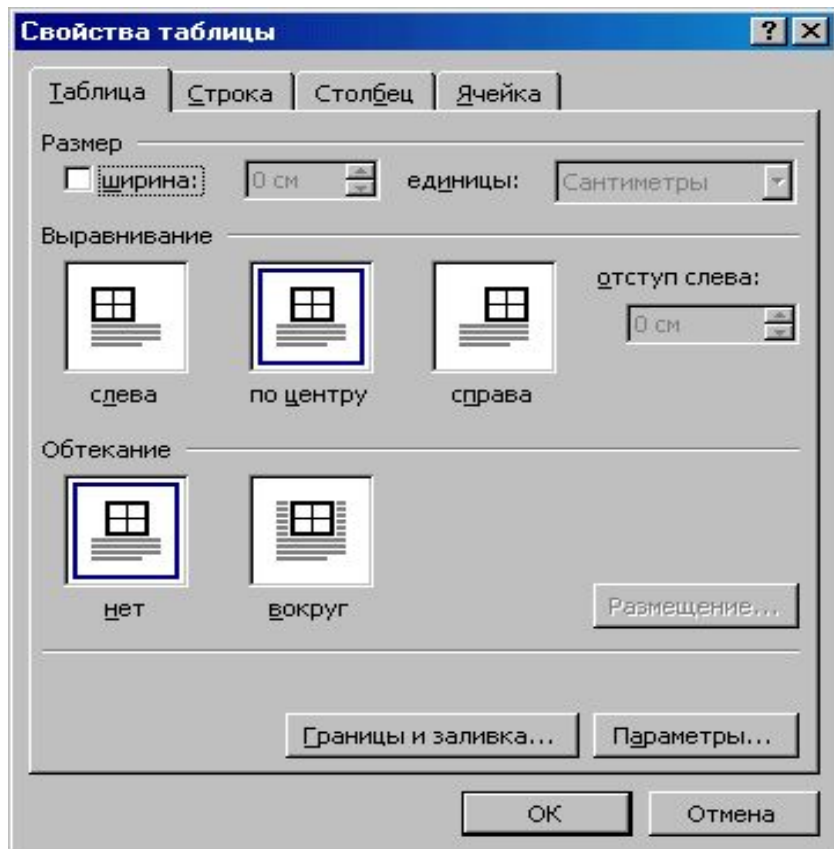
Форматирование таблиц



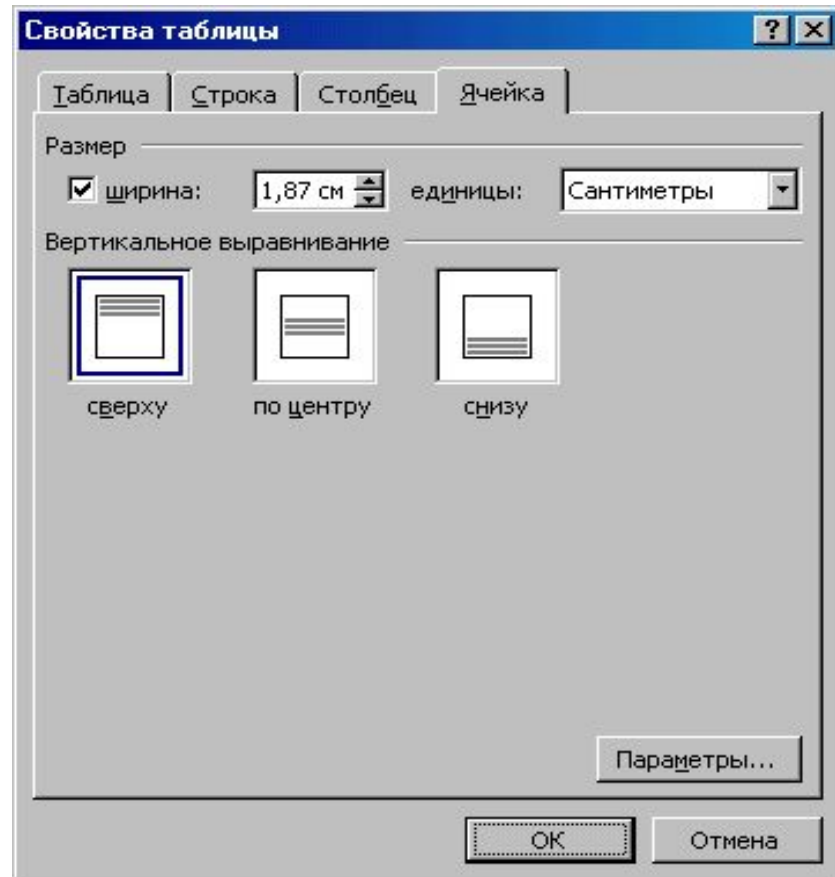
- форматирование таблиц - происходит управление размерами структурных элементов таблицы (ячеек, строк, столбцов и т.п.),
- форматирования содержимого. - происходит управление размещением содержимого ячеек.



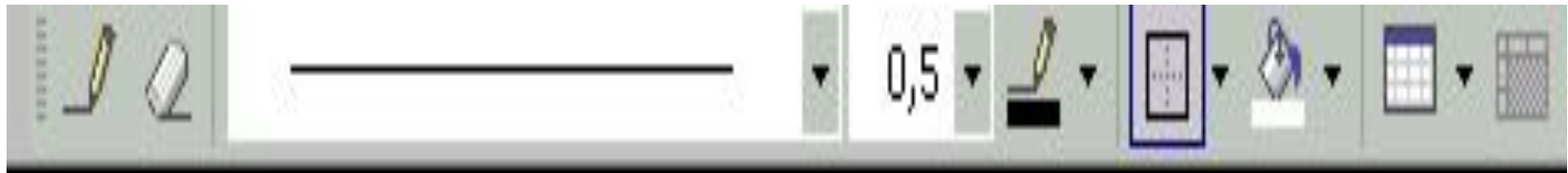
Диалоговое окно Свойства таблицы



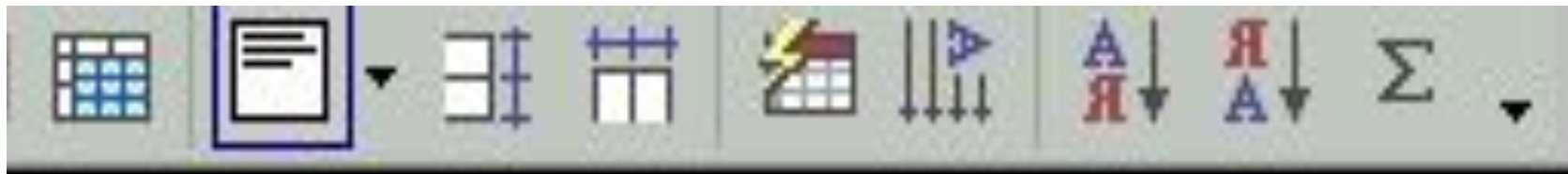
Диалоговое окно Свойства таблицы



Панель инструментов ТАБЛИЦЫ И ГРАНИЦЫ



1 2 3 4 5 6 7 8 9

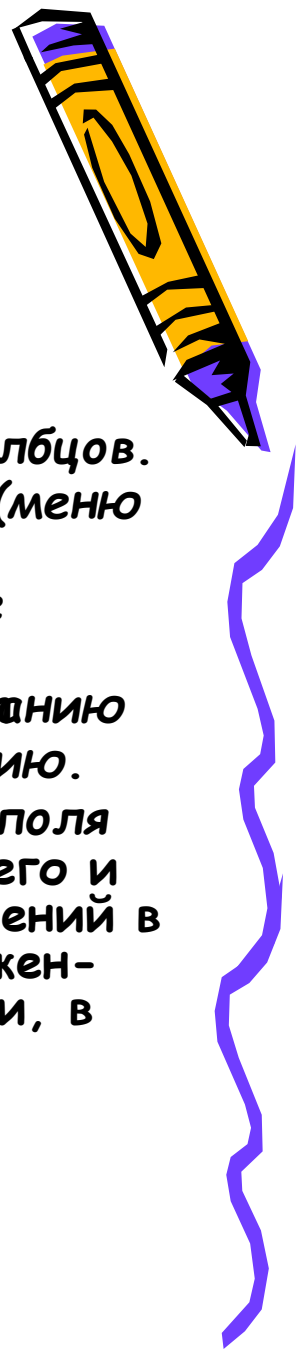


10 11 12 13 14 15 16 17 18



Панель инструментов ТАБЛИЦЫ И ГРАНИЦЫ

- 1 - Нарисовать таблицу
- 2 - Ластик.
- 3 - Тип границы.
- 4 - Толщина линии.
- 5 - Цвет границы.
- 6 - Внешние границы.
- 7 - Цвет заливки.
- 8 - Добавить таблицу.
- 9 - Объединить ячейки
- 10 - Разбить ячейки / Отмена объединения ячеек.
- 11 - Выравнивание в ячейке.
- 12 - Выровнять высоту строк.
- 13 - Выровнять ширину столбцов.
- 14 - Автоформат таблицы (меню «Таблица»)
- 15 - Изменить направление текста.
- 16 - Сортировка по возрастанию
- 17 - Сортировка по убыванию.
- 18 - Автосумма — вставка поля = (формула), вычисляющего и отображающего сумму значений в ячейках таблицы, расположенных выше или левее ячейки, в которой находится курсор.



Вычисления в таблицах

ТАБЛИЦА - ФОРМУЛА



Формула [?] [X]

Формула:
=SUM(C3:G3)

Формат числа:
[]

Вставить функцию: [] Вставить закладку: []

ОК Отмена



Формула – Выражение

Выражение, содержащее допустимое сочетание чисел, закладок – Выражение, содержащее допустимое сочетание чисел, закладок, содержащих числа, полей, значением которых являются числа, операторов и функций. Выражение может ссылаться на содержимое ячеек таблицы и значения, возвращаемые функциями.

Операторы – В поле = (Формула) допустимы любые сочетания значений, математических операторов и операторов сравнения.



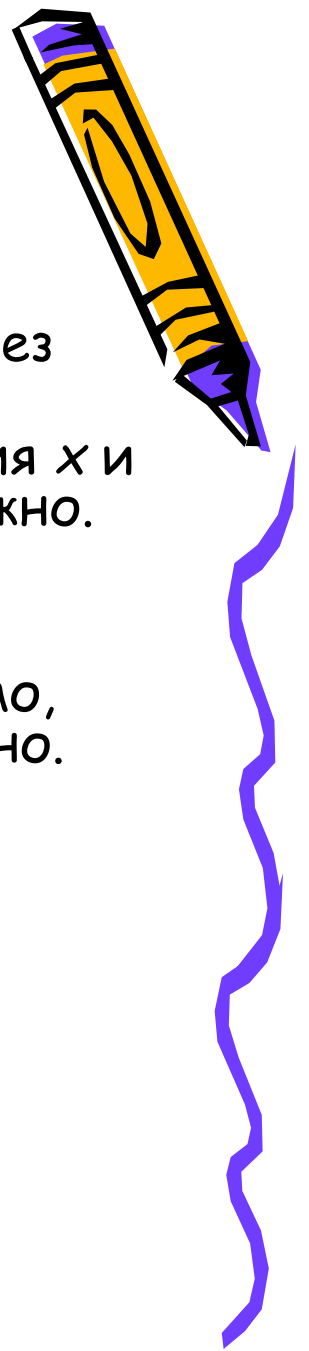
Вычисления в таблицах

ТАБЛИЦА - ФОРМУЛА

- $+$ - Сложение
- $/$ - Деление
- $=$ - Равно
- $>$ - Больше
- $-$ - Вычитание
- $\%$ - Вычисление процентов
- $<$ - Меньше
- $> =$ - Больше или равно
- $*$ - Умножение
- $^$ - Степени и корни
- $< =$ - Меньше или равно
- $< >$ - Не равно



Функции



- **ABS(x)** – абсолютное значение числа или формулы (без знака).
- **AND(x;y)** – значение 1, если оба логических выражения x и y истинны, или 0 (ноль), если хотя бы одно из них ложно.
- **AVERAGE()** – среднее значение из списка значений.
- **COUNT()** – количество элементов в списке.
- **DEFINED(x)** – значение 1, если выражение x допустимо, или 0 (ноль), если выражение не может быть вычислено.
- **FALSE** – значение 0 (ноль).
- **INT(x)** – целая часть числа или значения формулы x.
- **MIN()** – наименьшее значение в списке.
- **MAX()** – наибольшее значение в списке.
- **MOD(x;y)** – остаток от деления x на y.



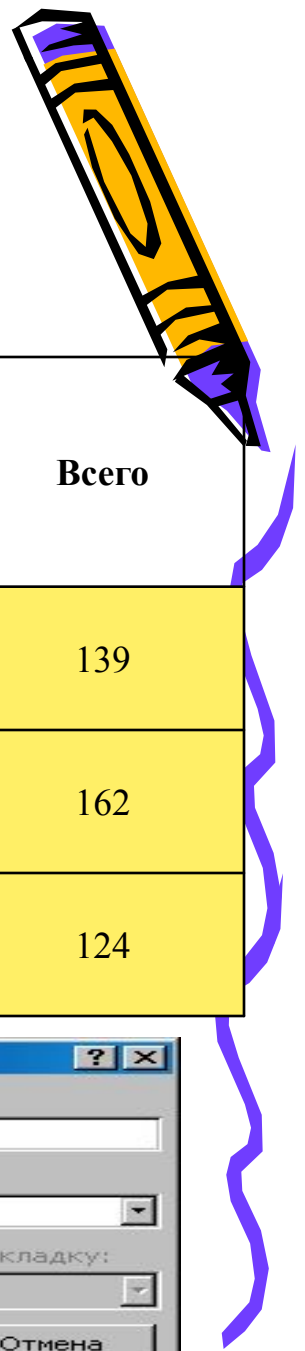
Функции (продолжение)



- **NOT(x)** – значение 0 (ложь), если логическое выражение x истинно или 1 (истина), если оно ложно.
- **OR(x;y)** – значение 1 (истина), если хотя бы одно из двух логических выражений x и y истинно, или 0 (ложь), если оба ложны.
- **PRODUCT()** – произведение значений, включенных в список.
- **ROUND(x;y)** – значение x , округленное до указанного десятичного разряда (y). x может быть числом или значением формулы.
- **SIGN(x)** – Указывает знак числа: значение 1 (если $x > 0$) или -1 (в противном случае).
- **SUM()** – сумма значений или формул, включенных в список.
- **TRUE** – значение 1.



Пример создания таблицы



A

B

C

D

E

F

G

	Наименован. цеха	Наименован. участка	Невыходы на работу					Всего
			Праздн.	Отпуск.	По болезни	Прогул.	Простои	
1								
2								
3	Мартеновский	Механический	84	40	12	3	0	139
4	Мартеновский	Ремонтный	84	60	10	1	7	162
5	Мартеновский	Механический	84	30	6	0	4	124

Формула [?] [X]

Формула:
[=SUM(C3:G3)]

Формат числа:
[] [v]

Вставить функцию: [] [v] Вставить закладку: [] [v]

[OK] [Отмена]

