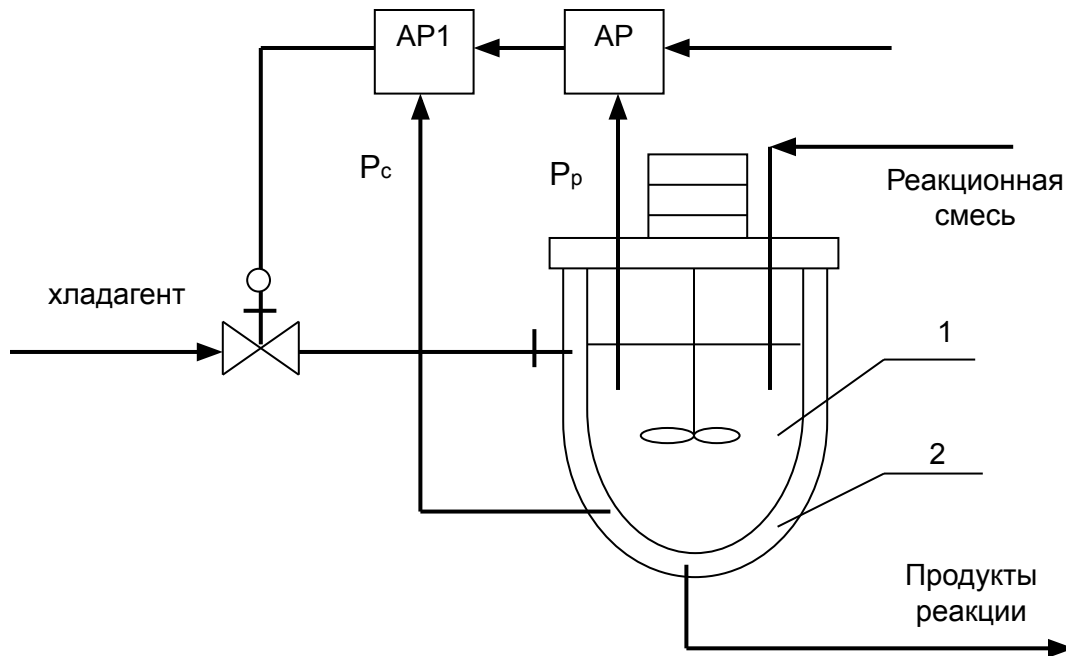


**КУРСОВОЙ ПРОЕКТ**  
по дисциплине

**Локальные системы автоматки**  
На тему: САР давления в химическом реакторе

Выполнил: ст. гр. УИТ-51 в  
Злобина О.В.

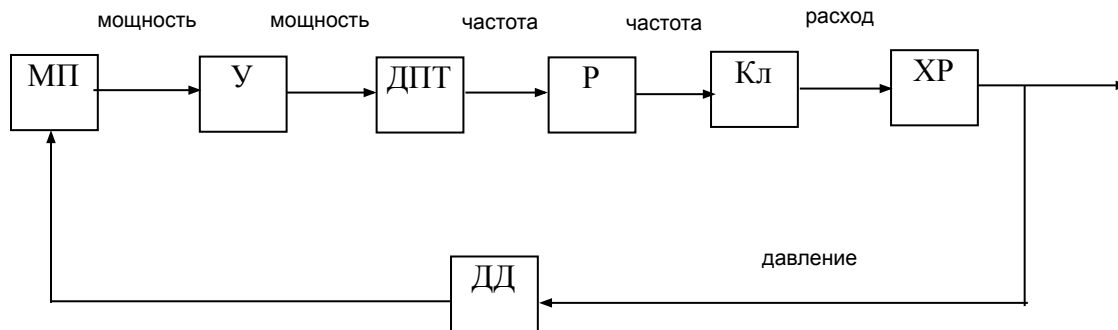
## Схема двухконтурной каскадной САР температуры в химическом реакторе



1 – химический  
реактор;

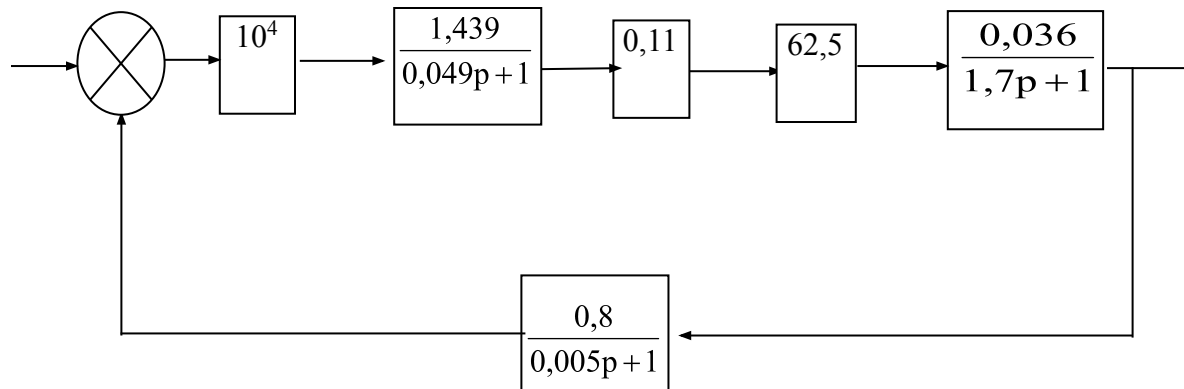
2 – рубашка реактора.

## Функциональная схема САР температуры химического реактора

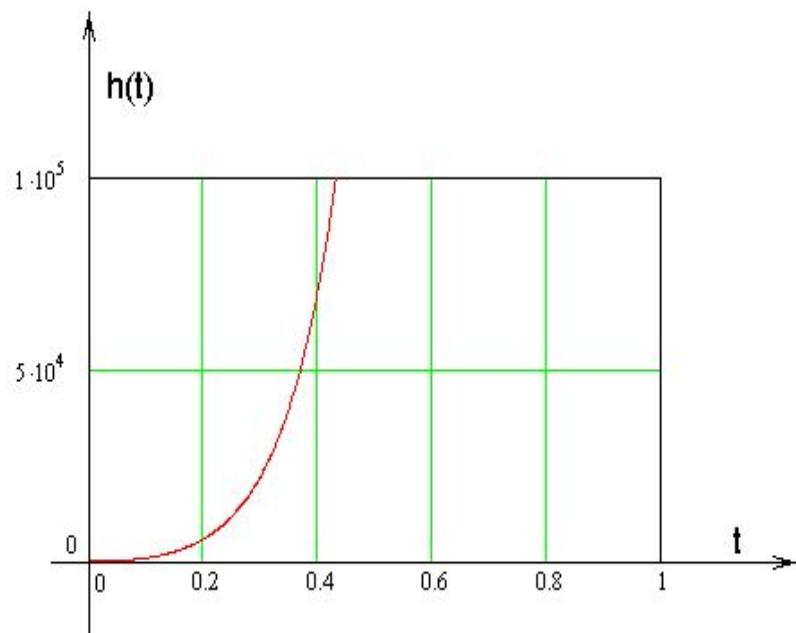


МП – микропроцессор;  
У – усилитель;  
ДПТ – двигатель постоянного тока;  
Р – редуктор;  
Кл – клапан;  
ХР – химический реактор;  
ДД – датчик давления

Функциональная схема САР температуры  
в химическом реакторе  
в передаточных функциях

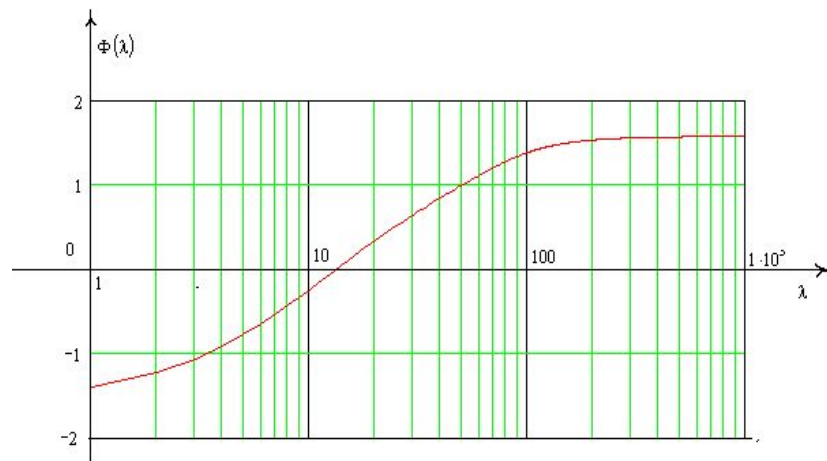


# Переходная характеристика системы

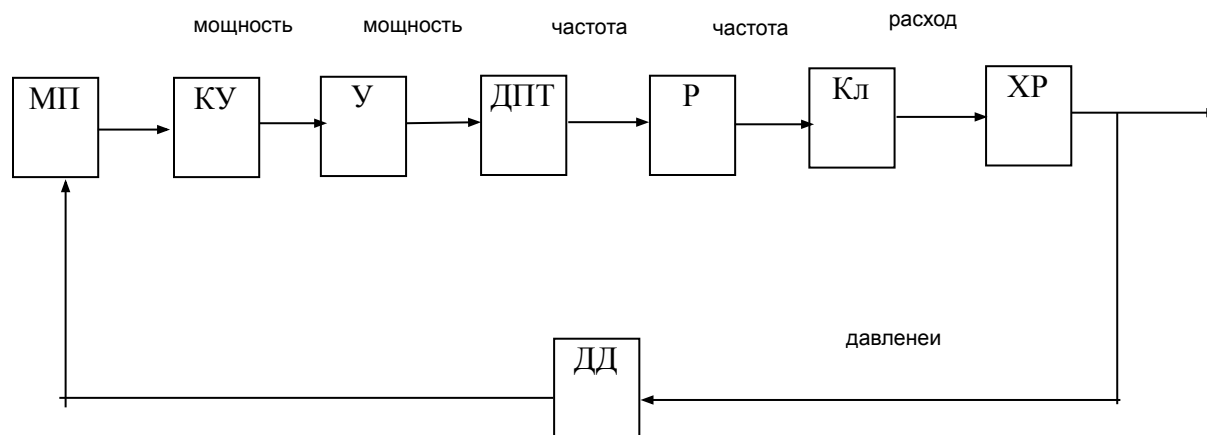


Система неустойчива

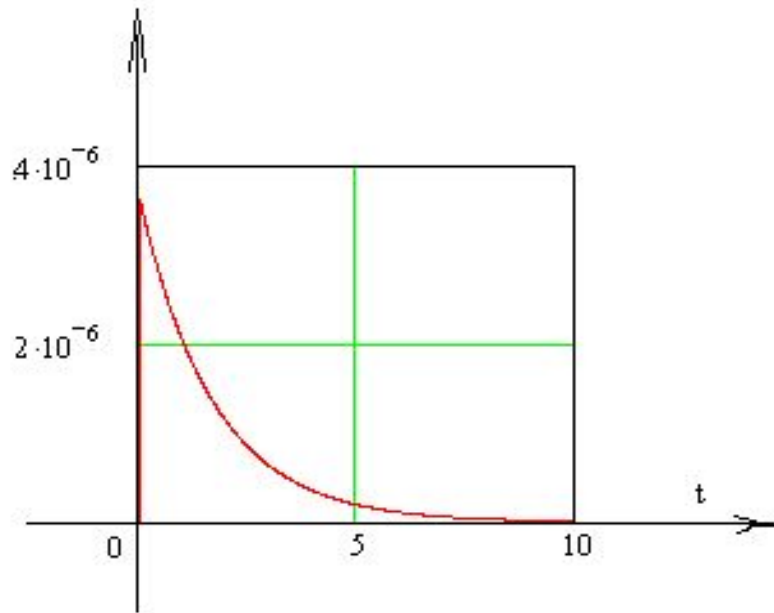
# ЛФЧХ системы



# Функциональная скорректированная схема САР температуры химического реактора



## Переходная функция скорректированной системы



## ЛФЧХ скорректированной системы

