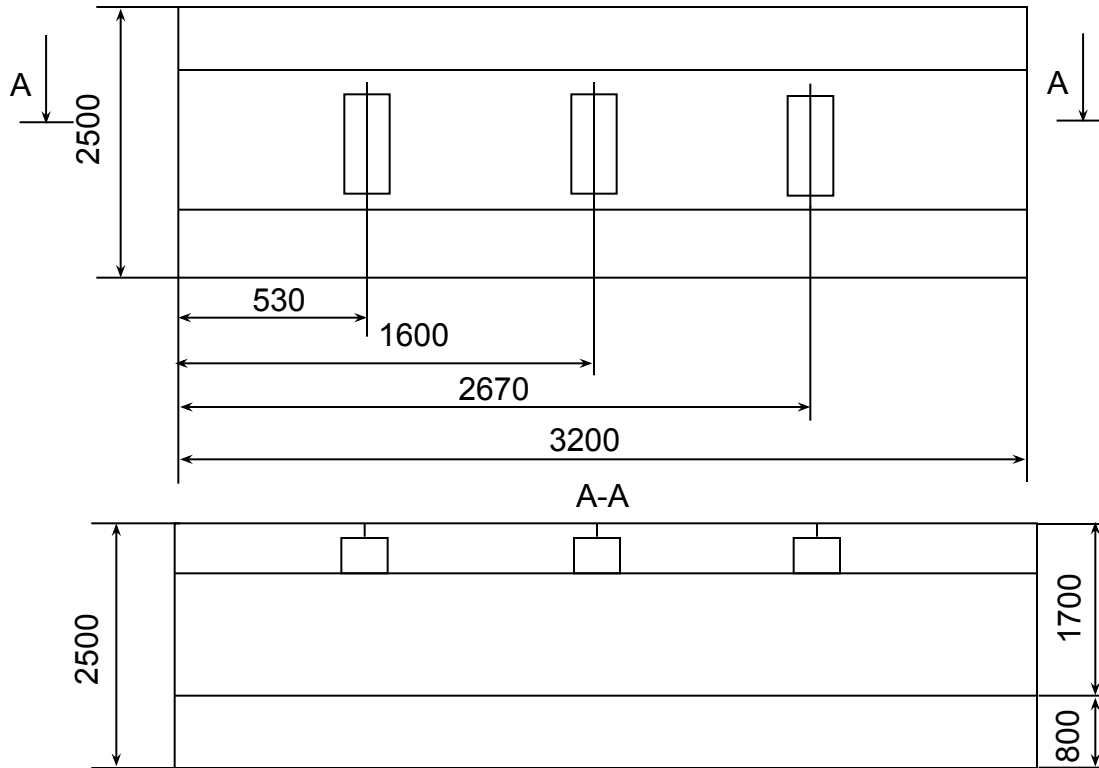


ОСВЕЩЕННОСТЬ

Б



Нормируемая минимальная
освещенность

$$E_{\min} = \frac{F_{\text{л}} * n * \eta * z}{S * K}$$

где $F_{\text{л}} = 2120$ лм – световой поток одной лампы, лм;

n – число ламп в помещении; $S = 3,2 \times 2,5 \text{ м}^2$ – площадь освещаемого помещения, м^2 ж

$z = 0,9$ – коэффициент неравномерности освещения; $\eta = 0,36$ – коэффициент использовать светового потока;

$K = 1,5$ – коэффициент запаса. Количество люминесцентных ламп необходимых для освещения помещения:

$$\eta = \frac{250 * 3,2 * 2,5 * 1,5}{2120 * 0,36 * 0,9} = 3 \text{ шт}$$