

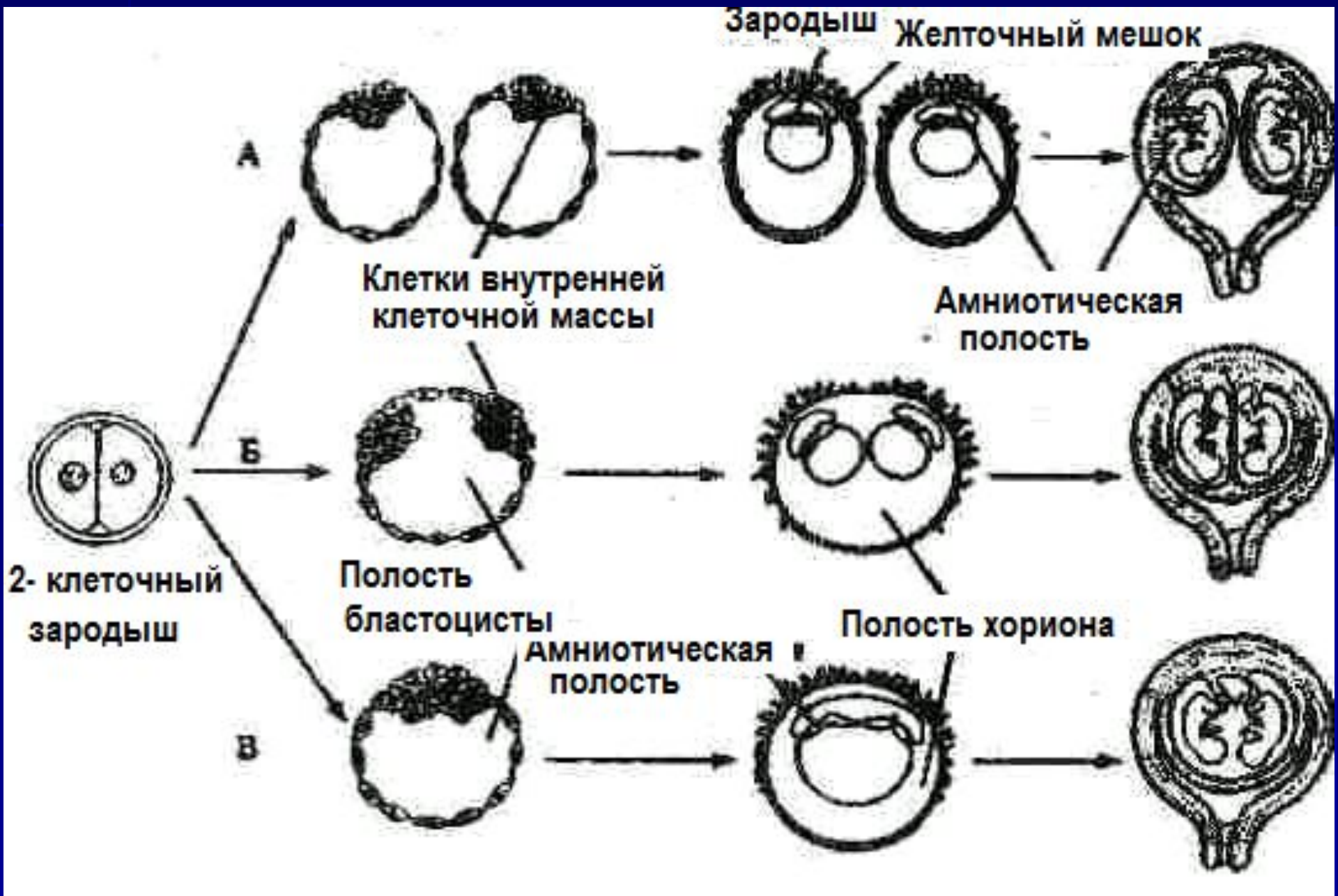
**МЗ РФ ВГМУ**  
**2 высшее образование**

**«Антропометрический  
метод изучения генетики  
человека»**

**Выполнила: д.м.н. проф.Каредина В.С**  
**2013г**

# Методы изучения генетики человека:

- Клинико – генеалогический
- Близнецовый
- Популяционно – статистический
- Цитогенетический
- Метод генетики соматических клеток
- Биохимический метод
- Молекулярно – генетические
- Метод приемных детей
- Антропометрический
- Дерматоглифика
-



## ■ *Антропометрия.*

- Его основой является проведение стандартных измерений. Человеческие популяции слишком изменчивы, и поэтому для описания многих показателей используются статистические методы.
- Конституциональными признаками называют такие аспекты структуры, функции или поведения, которые характерны для процессов роста, созревания и старения. Люди существенно отличаются друг от друга телосложением, ростом, весом < размерами черепа.

■ В медицине все большее значение уделяют конституционным болезням. Люди определенного телосложения более склонны к определенным заболеваниям. Люди существенно отличаются друг от друга телосложением, ростом, весом, размером черепа и т. д. Половые различия в телосложении - самый удивительный пример количественного сбалансированного полиморфизма. Еще до наступления половой зрелости различия между мальчиками и девочками проявляются в **соматотипе**. Существует очень много классификаций типов телосложения.

## ■ Система Виолы.

- а) лонготип - длинные конечности по отношению к туловищу, относительно широкая грудная клетка, преобладание размеров поперечных над передне-задними.
- б) брахитип.- характеристики, противоположные указанным выше.
- в) норматип- промежуточное положение между первыми двумя.
- г) смешанный тип - случаи несоответствия четырех индексов.

- **Система Кречмера.** а) пикнический (пикник) - широкий, с округлыми формами и большим количеством жира, сильный, коренастый.
- б) лептосомный (лептосом) - длинный, тонкий, вытянутый
- в) атлетический (атлет) - мускулистый с широкими грудной клеткой и плечами и узкими бедрами.

- Система Шелдона или соматотипирования.
- а) эндоморфный - шарообразные формы с круглой головой, большим животом, со слабыми вялыми конечностями, с большим количеством жира на плечах и бедрах, с тонкими запястьями и лодыжками
- б) мезоморфный - классический, с преобладанием костей и мышц. У него кубическая массивная голова, широкие плечи и грудная клетка, мускулистые руки и ноги, количество подкожного жира минимально



- в) эктоморфный - долговязый человек, худое вытянутое лицо, убегающий назад подбородок, высокий лоб, худая узкая грудная клетка и живот, тонкие длинные руки и ноги. Подкожный жир почти отсутствует, мускулатура не развита.

- **Статистический метод или факторный анализ телосложения.**
- Используется для сведения множества коррелирующих между собой измерительных признаков к небольшому числу факторов ( по пропорциям длин частей тела, мышц, отложению жира). Факторы могут быть облическими (коррелирующими между собой), ортогональными или независимыми.