

«Управление закупками, запасами, продажами»



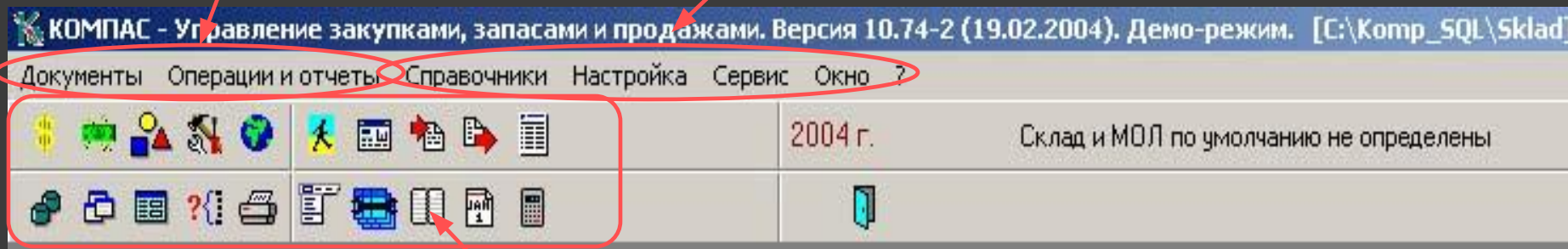
Выполнил ст.гр. ПИ-204
Аксёнов И.А.

Главное меню

Главное меню представлено разделами

Основные функциональные разделы
(документы, операции);

Разделы, обеспечивающие настройку и модификацию
(настройка, сервис, окно, помощь);



Функциональные кнопки, для наиболее часто встречающихся операций или действий.

Номенклатурный справочник

Номенклатурный справочник, является одним из основных справочников модуля «КОМПАС: Управление закупками, запасами и продажами»

Складские карточки - все подразделения

Ном. №	Наименование	Кол-во	С учетом заказов и резерва	Заказы	Резерв	Рублевые остатки	Рублевые остатки с налогом	Валютные остатки	В. с
115	Уголок 32x4 ст 3сп5	0.269	0.269	0.000	0.000	1430.72	1716.87	0.00	
116	Уголок 40x4 ст 3сп5	0.000	0.000	0.000	0.000	0.00	0.00	0.00	
117	Уголок 160 x100x10	0.371	0.371	0.000	0.000	3601.83	4322.20	0.00	
118	Уголок 45x45x4 ст 3	0.000	0.000	0.000	0.000	0.00	0.00	0.00	
119	Уголок 50x6 ст3	0.221	0.221	0.000	0.000	1474.56	1769.47	0.00	
120	Уголок 160x10 ст 3пс5	0.768	0.768	0.000	0.000	604.75	725.70	0.00	
121	Уголок 100x7 ст 3пс5	0.049	0.049	0.000	0.000	441.00	529.20	0.00	
122	Уголок 50x5 ст 3пс5	7.332	7.256	0.000	0.076	71199.66	85058.62	0.00	
123	Уголок 50x5 ст 3пс5	0.000	0.000	0.000	0.000	0.00	0.00	0.00	
124	Уголок 50x5 ст 09r2с	0.500	0.500	0.000	0.000	6226.65	7471.98	0.00	
125	Уголок 100x12 ст3	0.390	0.390	0.000	0.000	0.00	0.00	0.00	
126	Уголок 63x6 ст09r2с	0.616	0.616	0.000	0.000	4316.40	5179.68	0.00	
127	Уголок 75x6 ст 3	0.023	0.023	0.000	0.000	208.92	250.70	0.00	
128	Уголок 63x6 ст 09r2с	5.834	5.834	0.000	0.000	73254.69	87905.63	0.00	
129	Уголок 200x25 ст09r2с	3.850	3.850	0.000	0.000	0.00	0.00	0.00	
130	Уголок 63x40x5 ст 3	0.106	0.106	0.000	0.000	577.20	692.64	0.00	
131	Уголок 63x6 ст 3	0.000	0.000	0.000	0.000	0.00	0.00	0.00	

Режим: строгий отбор Сортировка: По коду

Справочник имеет **иерархическую структуру**, позволяющую описать группы номенклатурных позиций с любой степенью иерархии.

Экранная форма номенклатур ного справочника

В экранной форме существует множество полей, позволяющих подробно описать товар

Номенклатурный справочник

№ 14755 Название Болт М8-8gx30.36.019

Номенклатурная группа Плитка

Характеристика продукции

Осн. единица измерения шт

Счет учета номенклатуры 10 /01

Код валюты учета

Счет учета в эксплуатации

Код схемы налогов

Цена отпуска базовая (руб.) 0.30

Страна происхождения РОССИЯ

Цена отпуска базовая (вал.) 0.00

Код по ОКДП

Вес единицы товара, кг 0.000

Код по ОКП

Объем единицы товара 0.000

Чем является

Код типа номенклатуры 1

Единицы измерения | Аннотация | История цен

Название доп. единицы	Сколько этой единицы в основной единице	Сколько основной единицы в этой единице	Округлять до целого ?
пачка	0.001	1 000.000	к ближ. большему
шт	1.000	1.000	округлять

Сортировка: Номер

OK Сохранить Отмена

Например, справочник позволяет описать несколько единиц измерения, и определить соответствие между ними

Определение отпускной цены по формуле

Код	Код по каталогу	Ц... пр.. (в..)	Формула расчета отпускной цены (руб.)	Форм отпуг...
2081	72222901			
2082	72222600			
2083	72222700			
2084	72222503			
2085	72222500			
2086	72222900	0.00	ЕСЛИ(SPR_NOM.KOL<=100,SPR_NOM.PRICE_RUB_N1,SPR_NOM.PRICE_RUB_N1*0.03)	
2087	72222705			
2088	72222801			
2089	72222501			
2090	72222400			
2091	72220000			
2092	72220001			

Справочник позволяет занести **несколько цен**, привязанных к прайсам. Можно задать формулу для расчета отпускной цены в зависимости от выбранной базовой цены, количества поставляемого товара и других условий.

История цен по каждой номенклатур

е

Номенклатурный справочник

№ Название

Номенклатурная группа

Характеристика продукции

Осн. единица измерения Счет учета номенклатуры

Код валюты учета Счет учета в эксплуатации

Код схемы налогов Цена отпуска базовая (руб.)

Страна происхождения Цена отпуска базовая (вал.)

Код по ОКДП Вес единицы товара, кг

Код по ОКП Объем единицы товара

Чем является Код типа номенклатуры

Единицы измерения | Аннотация | **История цен**

Начало действия	Код	Прейскурант	Цена	Единица измерения	Кс вал
05.07.2005	1	Прайс-лист для обычных клиенто	2590	шт	845
05.07.2005	2	Прайс-лист для лояльных клиент	1879	шт	845
07.08.2008	2	Прайс-лист для лояльных клиент	3110	шт	845
07.08.2008	1	Прайс-лист для обычных клиенто	3560	шт	845

< >

На закладке «История цен» можно видеть изменения цены по датам. Цена может определяться конкретным прайс-листом (прейскурантом).

Перечень прейскуранто в

Кoд	Наименование	Кoд валюты	Тип	Рoзница	НДС включен	Десятич знаков
2	Прайс-лист для лoяльных клиент	002	динамический	да	нет	0
1	Прайс-лист для обычных клиентo	002	хранимый	да	нет	0

Поиск: Сортировка: По наименованию

Справочник преysкурaнтoв

Наименование:

Валюта: Знаки после запятой:

Способы формирования:

- Рассчитывается и хранится
- Рассчитывается динамически

НДС включен в цену

Розница

Формула расчета:

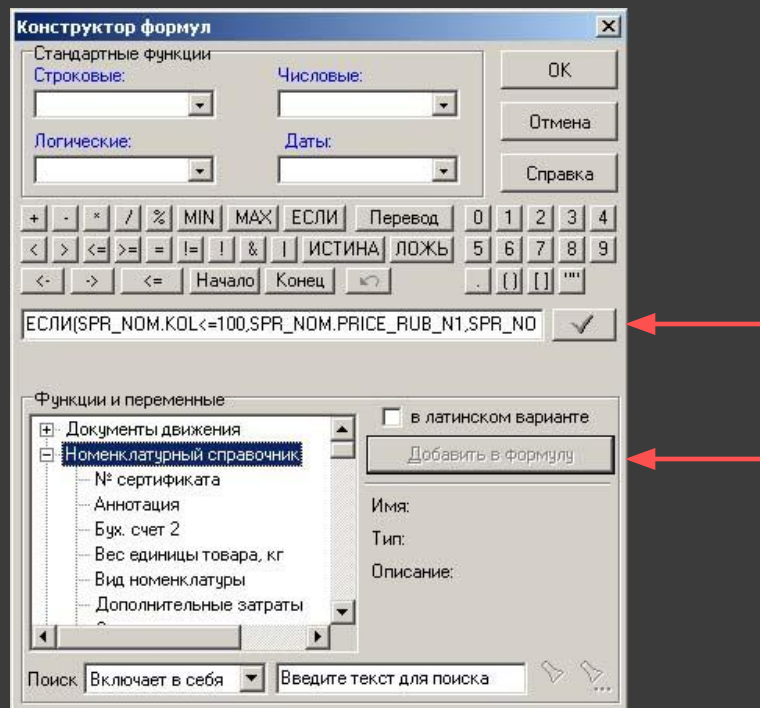
Комментарий:

OK Сохранить Рассчитать Отмена < >

Формула может задаваться и в преysкурaнте, действующем на все товары сразу

Конструктор формул

Для описания формулы расчета отпускной цены используется аппарат «Конструктор формул»



В конструкторе формул представлена клавиатура со значками и логическими переменными, а в окне представлены для выбора функции и переменные, которые могут быть использованы в формуле. Простым выбором значков, функций и переменных с использованием кнопки «Добавить формулу» создается формула, которая кнопкой с «галочкой» переносится в табличную формулу.

Складские карточки

Складские карточки - все подразделения

Товары	Ном. №	Наименование	Кол-во	С учетом заказов и резерва	Заказы	Резерв	Рублевые остатки
ГСМ	2081	Шуруп	0.000	0.000	0.000	0.000	0.00
Запчасти для автомобилей	2082	Шуруп 3.0x30	20.700	20.700	0.000	0.000	253.12
Запчасти для прочей техники	2083	Шуруп 3.5x30	43.000	43.000	0.000	0.000	509.68
Защитные средства	2084	Шуруп 4.0x35	19.500	19.500	0.000	0.000	109.84
Инструмент	2085	Шуруп 4.0x50	37.980	37.980	0.000	0.000	453.64
Канат/Трос	2086	Шуруп 4x13	10.500	10.500	0.000	0.000	166.26
Компьютеры и комплектующие	2087	Шуруп 4x25 потай	9.660	9.660	0.000	0.000	276.27
Металлорукава	2088	Шуруп 4x40	12.000	12.000	0.000	0.000	178.83
Метизы	2089	Шуруп 5.0x60	43.000	43.000	0.000	0.000	409.92
Шплинты	2090	Шуруп 3x16	20.000	20.000	0.000	0.000	312.84
болт	2091	Шуруп 3x8	13.000	13.000	0.000	0.000	158.17
винты	2092	Шуруп 3x9	28.500	28.500	0.000	0.000	425.01
гайка							
гвозди							
заклепки							
с цилиндрической головк							
установочные							
шайба							
шурупы							
Насосы							
Полимерные изд.							
Прочие							
Сварочное оборудование							

Режим: строгий отбор Сортировка: По коду

Пункт «Складские карточки» носит справочный характер.
Все данные в этом пункте меняются программой автоматически –
как следствие работы по занесению документов движения.
Это аналог архива складских карточек, который существует на всех предприятиях
при «ручном» учете запасов.

Начальные остатки

Складские карточки (итоги на начало)

Наименование:

Осн. единица измерения: Валюта учета: Схема налогов: Сертификат:

Остатки количественные | Остатки рублевые | Остатки валютные

Всего на начало:

Заказы: Вес единицы товара, кг:

Резерв: Объем единицы товара:

Приход по:

< >

OK

Отмена

Номер склада	Код МОЛ	Дата прихода	Срок годности	Остатки на начало	Доп. ед.	Остатки на начало в осн.ед.	Бух. остатки на начало в осн.ед.	Ед. изм.
▶ 51	000581	11.02.2003	11.02.2103	0.000	кг	0.000	0.000	кг
51	000581	18.03.2003	18.03.2103	0.000	кг	0.000	0.000	кг
51	000581	21.08.2003	21.08.2103	0.000	кг	0.000	0.000	кг
72	000650	31.12.2002		47.000	кг	47.000	47.000	кг

Сортировка: Отношение к МБП

Представленная форма содержит много информации.

Остатки заносятся на конкретную дату. Основанием служит проведенная инвентаризация или закрытие периода (в этом случае программа автоматически подсчитает остатки)

В данном примере на начало отчетного периода остаток «Шурупов 3,5*30» составил 47 кг. Распределение этого количества по складам и материально-ответственным лицам показано в нижней части формы.

Складские карточки

В процессе движения материальных ценностей, текущий остаток всегда можно увидеть в карточке. На форме, отражающей итоговые данные на карточке можно увидеть остатки с учетом заказов и резервирования

Складские карточки (итоги)

Наименование: Шуруп 3.5x30
Осн. единица измерения: кг Валюта учета: Схema налогов: 1 Сертификат:

Остатки количественные | Остатки рублевые | Остатки валютные

История партий

Всего: 43.000 Заказы: 20.00
С учетом заказов и резерва: 53.000 Резерв: 10.00

Вес единицы товара, кг: 0.000
Объем единицы товара: 0.000

Приход по < >
Карточка учета материалов

OK Отмена

Номер склада	Код МОЛ	Документ прихода	Остаток	Доп. ед.	Остаток в осн. ед.	Ед. изм.	Цена поставки руб.	Цена поставки руб. с налогом	Цена постав. вал.
51	000581	52	0.000	кг	0.000	кг	11.85	14.22	0
51	000581	80	0.000	кг	0.000	кг	11.85	14.22	0
51	000581	96	0.000	кг	0.000	кг	11.85	14.22	0
72	000650		43.000	кг	43.000	кг	11.85	14.22	

Сортировка: Ключ

При нажатии кнопки «Приход по» можно увидеть документ, по которому оприходована данная партия

Кнопка «Карточка учета материалов» позволяет анализировать изменения остатков материальных ценностей в динамике в соответствии с датой и номером документа.

Изменение остатков в динамике

Табличная форма просмотра данных!

Дата	Номер док.	От кого получено (кому отпущено)	Единица измерения	Приход	Расход	Остаток
11.02.2003	52	Ремонтно-строительный участок	кг	0.500		0.500
28.02.2003	1/51	Завод 410	кг		0.500	0.000
18.03.2003	80	Ремонтно-строительный участок	кг	2.000		2.000
31.03.2003	3/51	Завод 410	кг		2.000	0.000
21.08.2003	96	Ремонтно-строительный участок	кг	1.500		1.500
29.08.2003	8/51-22	Завод 410	кг		1.500	0.000

Документы движения материалов и товаров

Типы бухгалтерских документов

Код Наименование документа Срок хранения, мес.

Во множественном числе Число копий

Псевдоним таблич. формы Таблица Печать без коррекции

Нумерация | Проводки | **Таблицы и склад** | Взаиморасчеты | Касса/подотчет | Реестр | Почта | УСА

Формат товарного раздела

- нет товарного раздела
- упрощенный формат
- полный формат (склад)
- авансовый отчет
- перечень этапов
- перечень работников
- акт взаимозачета

Отношение к складу

- Не имеет отношения
- Документ прихода
- Документ отгрузки
- Заказ у поставщика
- Резервирование
- Передача МБП в эксплуатацию
- Возврат поставщику
- Возврат от клиента
- Передача на другой склад
- Инвентаризация
- Списание

OK Сохранить **Отмена** Справка < >

Для фиксации движения материалов и товаров в тиражной поставке в **Справочник типов документов** описано большое количество различных документов движения.

Тем не менее, пользователь может добавить и свои типы (а также откорректировать существующие), определив для них новую табличную и экранную форму визуализации, свою систему нумерации и т.п.

Чтобы вновь введенный документ не оставался «простой бумажкой», а его оформление приводило к изменению складских остатков нужным образом, на закладке **Таблицы и склад** экранной формы Справочника нужно указать, к какому типу складского движения он относится.

движения – приход, расход. Накладная на получение

Система предоставляет возможность удобного внесения информации в документ. При заполнении полей документа можно подключиться к соответствующим справочникам.

Накладная на получение № 960 от 03.02.2003 На склад: 72

Суммы тов.раздела: Без налогов 1190.00, Налоги 238.00, Итого 1428.00
Суммы по накладной: Без налогов 1190.00, Налоги 238.00, Итого 1428.00
Суммарный вес: 0.000
Суммарный объем: 0.000
Код МОЛ: 000650
Поставщик: Т.Д.Ати (Код 168)

Валюта: Код валюты, Курс 0.0000, Сумма 0.00
Счет: В дебет 10 / 06, С кредита 60 / 01, Проводка 4747
Договор, Заказ 0, Таб.№ агента

Налоги, В доп.ед, Карточки, Расчет цены, Калькулятор, Партии нач.

Товарный раздел | Пошлины | Наценки | Основание

Ном. №	Наименование	№ склада	Схема налогов	Кол-во	Ед. изм.	Кол-во в осн.ед.	Осн. ед. изм.	Цена поставки
1335	Изоленга ПВХ	72	1	153.000	шт	153.000	шт	5.00
3743	Асбестовая ткань	72	1	5.000	м2	5.000	м2	85.00

Сортировка: По номенклатуре

Система позволяет оперативно получать управляющую информацию. Так, на документе на получение, обозначив код партнера и нажав ctrl+F7, можно увидеть состояние взаиморасчетов с ним по Журналу взаиморасчетов.

Закладки «Пошлины», «Наценки», «Основание» позволяют ввести в товарный раздел накладной всю сопутствующую информацию.

Партионный учет и списание

В подсистеме

«КОМПАС: Управление закупками, запасами и продажами»

Обеспечен «двойной» (управленческий и бухгалтерский) учет материальных и товарных запасов. Это достигается за счет разделения процедур отгрузки и бухгалтерского списания реализованных товаров и использованных материалов, партионного учета и независимого хранения в базе бухгалтерских и складских отчетов.

Накладная прихода

Партией прихода товара считается каждая строка приходной накладной, с помощью которой регистрируется его поступление на склад. Можно утверждать, что каждая строка приходной накладной создает партию товара.

Накладная на получение

Накладная на получение № 0001817 от 15.08.2003 На склад: 73

Суммы по товарному разделу: Без налогов 209568.03, Налоги 24838.62, Итого 234406.65

Суммы по накладной: Без налогов 212651.36, Налоги 42530.28, Итого 255181.64

Суммарный вес: 18285.000, Код МОЛ: 001323

Суммарный объем: 0.000, Поставщик: Код 1220, Брок:

Валюта: Код валюты, Курс 0.0000, Сумма 0.00

Счет: В дебет 10 /01, С кредита 60 /01, Проводка 61357

Договор 0901/КС-201, Заказ 0, Таб.№ агента 001323

Налоги: В доп.ед., Карточки, Расчет цены, Калькулятор, Партии нач.

OK Отмена Справка

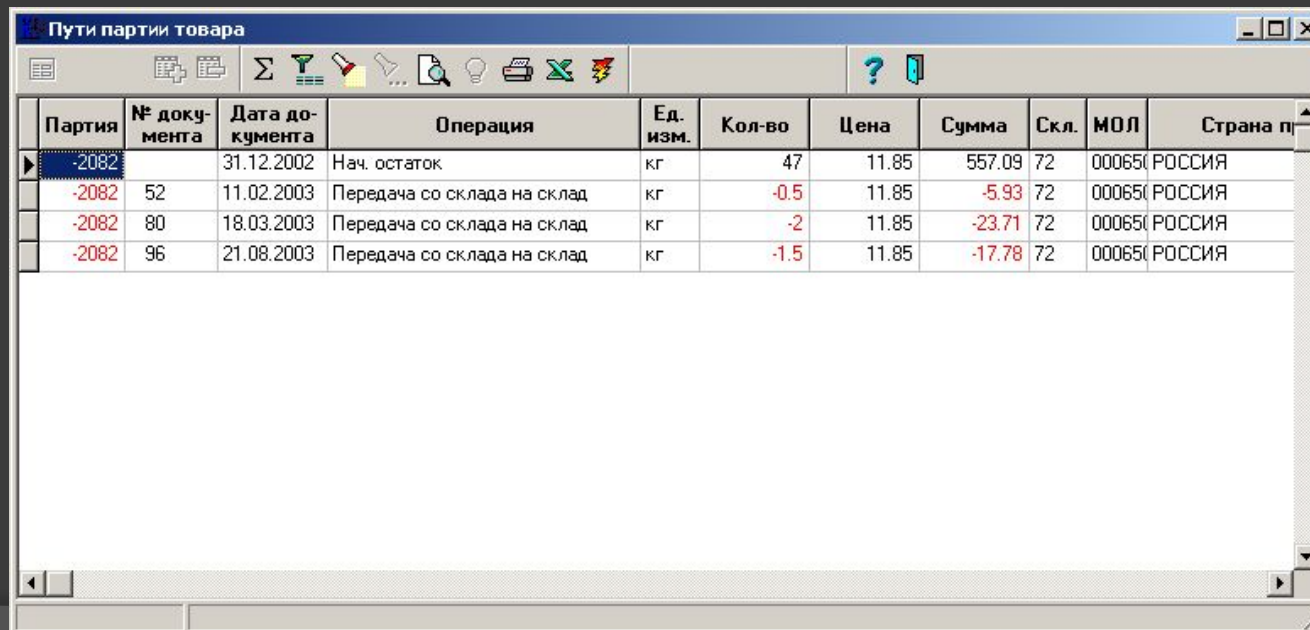
Товарный раздел | Пошлины | Наценки | Основание

Ном. №	Наименование	№ склада	Кол-во	Ед. изм.	Кол-во в осн.ед.	Осн. ед.изм.	Цена поставки	Цена пос с налог
25	Балка 30Б1 ст3сп-5	73	3.390	тн	3.390	тн	10625.00	12
3679	Балка 35Б1 ст 3сп5	73	4.470	тн	4.470	тн	11041.66	13
9556	Балка 40Ш2 ст3сп5	73	5.120	тн	5.120	тн	12916.66	15
9824	Балка 30К1 ст3сп5	73	2.065	тн	2.065	тн	10791.66	12
9826	Балка 35Ш1 ст3сп5	73	3.240	тн	3.240	тн	11041.66	13

Сортировка: По номенклатуре

История движения партии

Партионный учет товара наиболее сложный в реализации и требует дополнительных визуальных возможностей для понимания и контроля процесса. Программа предлагает возможность по каждому номенклатурному номеру проследить динамику движения материальных ценностей по каждой партии. Для этого в экранной форме складской карточки предусмотрена кнопка «История партии», в результате нажатия которой программа выдает хронологию движения товара выбранной партии.



The screenshot shows a software window titled "Пути партии товара" (Goods Party Paths). The window contains a table with the following columns: Партия (Party), № документа (Document No.), Дата документа (Document Date), Операция (Operation), Ед. изм. (Unit), Кол-во (Quantity), Цена (Price), Сумма (Sum), Скл. (Warehouse), МОЛ (MOL), and Страна п. (Country). The table displays four rows of data for party -2082, showing the initial stock and three subsequent transfers between warehouses.

Партия	№ документа	Дата документа	Операция	Ед. изм.	Кол-во	Цена	Сумма	Скл.	МОЛ	Страна п.
-2082		31.12.2002	Нач. остаток	кг	47	11.85	557.09	72	00065	РОССИЯ
-2082	52	11.02.2003	Передача со склада на склад	кг	-0.5	11.85	-5.93	72	00065	РОССИЯ
-2082	80	18.03.2003	Передача со склада на склад	кг	-2	11.85	-23.71	72	00065	РОССИЯ
-2082	96	21.08.2003	Передача со склада на склад	кг	-1.5	11.85	-17.78	72	00065	РОССИЯ

Накладная на отгрузку

Накладная на отгрузку № 46/004-2008 от 09.09.2008 Со склада 36

Суммы тов. раздела: Без налогов 669800.00, Налоги 133960.00, Итого 803760.00
Суммы по накладной: Без налогов 669800.00, Налоги 133960.00, Итого 803760.00
Сумма в валюте: 669800.00
Суммарный вес: 60.000
Суммарный объем: % скидки (общий) 0.00

Код валюты: 002 Курс: 1.0000
Бух. учёт: Нал. учёт: В дебет 62 /01 С кредита 41 /01 Проводка: 0

Получатель: Г/получ Г/отпр. Код: 8213
Прайсы: "Баллопторг"

Налоги Карточки В доп.ед. По партиям Калькулятор Расчет цен

Ном. №	Наименование	Схема налогов	Кол-во	Ед. изм.	Кол-во в осн.ед.	Осн. ед. изм.	Цена отпуска	Цена отпуск с налогом
17	Дрель ручная "Bosch"	1	98.000	шт	98.000	шт	6200.00	7440.
6	Пылесос "Samsung"	1	20.000	шт	20.000	шт	3110.00	3732.

Сортировка: По номенклатуре

По нажатию кнопки «По партиям» система предоставляет возможность соотнести отпускаемое количество (в данном случае Дрель ручная «Bosch» - 98шт.) с имеющимися на складе партиями.

Распределение отгрузки по партиям

Склад	Код МОЛ	На складе	Ед.изм.	Отгружаемое количество	Останется	Доп. ед.изм.	0 ▲ ко
▶ 36	00106	14	шт	14	0	шт	
36	00106	14	шт	14	0	шт	
36	00106	14	шт	14	0	шт	
36	00106	14	шт	14	0	шт	
36	00106	14	шт	14	0	шт	
36	00106	14	шт	14	0	шт	
36	00106	14	шт	14	0	шт	
36	00106	0	шт		0	шт	

отпускных цен в процессе отгрузки

Накладная на отгрузку

Накладная на отгрузку № 146/08-2008 от 08.09.2008 Со склада 36

Суммы тов. раздела	Суммы по накладной	Сумма в валюте	Код МОЛ:
Без налогов 669800.00	Без налогов 669800.00	669800.00	00005
Налоги 133960.00	Налоги 133960.00	Суммарный вес: 60.000	Таб.№ агента: 00025
Итого 803760.00	Итого 803760.00	Суммарный объем: 1.000	% скидки (общий) 0.00

Код валюты: 002 Курс 1.0000

Бух. учёт Нал. учёт

В дебет 62 / 01 С кредита 41 / 01

Проводка 0

Получатель Г/получ Г/отпр. Код 8213

Прайсы "Балгоптор"

Товарный раздел Наценки/скидки Основание

Ном. №	Наименование	Схема налогов	Кол-во	Ед. изм.	Кол-во в осн.ед.	Осн. ед.изм.	Цена отпуска	Цена от с нал
17	Дрель ручная "Bosch"	1	98.000	шт	98.000	шт	6200.00	
6	Пылесос "Samsung"	1	20.000	шт	20.000	шт	3110.00	

При нажатии кнопки «Прайсы» на экране появляется перечень прейскурантов. Выбрав прейскурант из перечня, Вы можете пересчитать цены сразу на все товары накладной по заданной в прейскуранте формуле.

Выбор прайса

Код	Наименование	Код валюты	Тип	Розница	НДС включен	Десятич знаков
2	Прайс-лист для лояльных клиент	002	динамический	да	нет	0
1	Прайс-лист для обычных клиенто	002	хранимый	да	нет	0

Сортировка: По номеру

Поиск

Сортировка: По наименованию

Дата прайса 05.09.2008

Выбрать Отмена

Расчет себестоимости и

В процессе бухгалтерского списания себестоимости реализованных товарно-материальных ценностей по принципу LIFO или FIFO, на данную отгрузку нужно будет списать товар той же номенклатуры, но, возможно, совсем из другой партии.

Расчет себестоимости

Период списания

день месяц квартал год

Метод По FIFO

Группа 873 Материалы

Тип списания

По предприятию По подразделениям

При списании данным методом для каждой номенклатурной единицы происходит "перераспределение" расходных документов по приходным за период списания, при этом приходные и расходные документы упорядочиваются по дате документа в порядке ее увеличения. Списание расходных документов происходит по средневзвешенной цене, рассчитанной по приходным документам, по которым "распределилось" количество из расходного документа. При списании по подразделениям расчет цены списания и списание документов производится по каждому из подразделений отдельно, в отличие от списания по всему предприятию в целом.

✓ Рассчитать ✗ Отмена ? Справка

В данной экранной форме указываются критерии запуска процедуры. В результате ее выполнения формируются бухгалтерские остатки на складе.

перемещений материальных ценностей внутри предприятия

Система позволяет эффективно вести учет материальных ценностей внутри предприятия. Это могут быть различные склады или другие структурные подразделения. Кроме того, можно вести учет движения материальных ценностей в разрезе материально ответственных лиц (МОЛ).

Для этих целей введено понятие документа передачи.

Код	Наименование документа	Наименование документов	Срок хранения	Последний номер	Менять с позиции	Группа номеров	Период
34	Приказ об увольнении	Приказы об увольнении	12 мес.	234/к	1	34	год
35	Приказ о поощрении	Приказы о поощрении	12 мес.	227/к	1	35	год
36	Приказ о направлении в командировку	Приказы о направлении в командировку	12 мес.	237/к	1	36	год
40	Доверенность М-2а	Доверенности М-2а	12 мес.	424	1	40	год
42	Счет-фактура на аванс	Счета-фактуры на аванс	12 мес.	36	1	42	год
43	Счет-фактура на отгрузку	Счета-фактуры на отгрузку (Склад)	36 мес.	0907	1	43	год
44	Счет-фактура на получение	Счета-фактуры на получение (Склад)	36 мес.	3381Т	1	44	год
45	Приходная накладная	Накладные на получение	12 мес.	0000918	1	45	год
46	Расходная накладная	Накладные на отгрузку	12 мес.	0070	1	46	год
48	Документ заказа	Документы заказа	12 мес.	8	1	48	год
49	Документ резервирования	Документы резервирования	12 мес.	1	1	49	год
51	Возврат поставщику	Возвраты поставщику	12 мес.	00000000378	1	51	год
52	Возврат от получателя	Возвраты от получателя	12 мес.	1	1	52	год
53	Передача со склада на склад	Передачи со склада на склад	12 мес.	856	1	53	год
54	Документ инвентаризации	Документы инвентаризации	12 мес.	2	1	54	год
60	Счет-фактура исходящая (упрощенная)	Счета-фактуры исходящие (упрощенные)	12 мес.	0	1	60	год
61	Счет-фактура входящая (упрощенная)	Счета-фактуры входящие (упрощенные)	12 мес.	0	1	61	год

Сортировка: по коду

Документ передачи

Документ передачи очень похож на документы прихода, поэтому рассмотрим только отличия:

- В заголовке документа присутствует два поля для номера подразделения и два поля для материально-ответственного лица. Их назначение: откуда (Источник) и куда (приемник);
- В товарном разделе номер склада отсутствует. Каждый документ передачи должен оформлять отношение только между двумя объектами, описанными в шапке документа;
- В отличие от документа прихода, новые партии создаются не в соответствии со строками товарного раздела, а в соответствии с тем, как эти строки были распределены по партиям выбранных товарно-материальных ценностей.
- Нельзя редактировать никакие цены и суммы. Передача должна осуществляться по рассчитанной себестоимости, которая попадает в товарный раздел из выбранных партий.

Передача со склада на склад

Документ передачи № 52 от 11.02.2003 Со склада: 72

В рублях 1542.15 Суммарный вес: 0

В валюте 0.00 Суммарный объем: 0

Код валюты На склад: 51

Курс валюты 0 От кого: 000650

Счет В дебет 10 /07 Кому: 000581

С кредита 10 /01 ШПЗ

OK Отмена Справка

Товарный раздел Основание

Ном.№	Наименование	Остаток в партии	Кол-во	Ед. изм.	Кол-во в осн.ед.	Осн. ед.изм.	Учетная цена
1311	Дюбель пластм.бх	0.000	1.000	кор.	1.000	кор.	6
1739	Рукавицы х/б	0.000	40.000	пар.	40.000	пар.	
1975	Цемент	0.000	0.500	тн	0.500	тн	108
2083	Шуруп 3.5x30	43.000	0.500	кг	0.500	кг	1
2909	Наличник 50гл.	0.000	21.500	п/м	21.500	п/м	1
2968	Стеклорез	0.000	1.000	шт	1.000	шт	3
2969	Сверло	0.000	3.000	шт	3.000	шт	1

Сортировка: По номенклатуре

Данные о взаиморасчетах

Все данные об отгрузке и приходе автоматически заносятся в «Журнал взаиморасчетов». Туда же попадают из платежных документах все данные об оплате, которую могут быть привязаны к документам-требованиям в автоматическом, полуавтоматическом и ручном режиме.

Таким образом осуществляется контроль оплаты.

+ -	Код валюты	Номер счета	Сумма по счету	Валютная сумма	Курс по счету	Срок оплаты	Проводка по счету	Дата оплаты	Тип	Номер документа	Сумма оплаты
-		T-7261	5700.00					15.07.2003	2	1738	5700.00
-		T-7261	5700.00					15.07.2003	2	1738	5700.00
-		T-7261	5700.00					15.07.2003	2	1738	5700.00
-		T-7261	5700.00					15.07.2003	2	1738	5700.00
-		T-7352	18408.00								
-		T-7352	18408.00								
-		T-7352	18408.00								
-		T-7352	18408.00								
-		A-7636	516.00					25.07.2003	2	1858	516.00
-		A-7636	516.00					25.07.2003	2	1858	516.00
-		A-7636	516.00					25.07.2003	2	1858	516.00
-		A-7636	516.00					25.07.2003	2	1858	516.00
-		T-1712	2134.62					24.02.2004	2	282	2134.62
-		T-2931	14372.40					22.03.2004	2	530	14372.40
-		T-3529	820.40								

Сортировка: По партнеру

На данном экране представлена выборка по одному партнеру, осуществленная путем фильтрации данных.

Документы заказа

Система позволяет отслеживать не только реальный приход и расход, но и так называемые «Товары в пути».

Для этого оформляется документ заказа товара у поставщика, которому отсылается его печатная форма.

Заказ

Документ заказа № 48/003-200 от 03.01.02

Поставщик: Код 4143, "ВИЗА", На склад 2627

Исполнение: план 19.01.2002, факт 17.01.02

Суммы тов.раздела: Без налогов 2000000.00, Налоги 400000.00, Итого 2400000.00

Суммы по документу: Без налогов 2000000.00, Налоги 400000.00, Итого 2400000.00

Сумма в валюте: 0.00

Суммарный вес: 0.000

Суммарный объем: 0.000

Код валюты: 002, Курс: 1

№ договора, Этап договора: 0

Бух. учёт, Нал. учёт, В дебет, С кредита, Проводка: 0

Таб.№ агента: 00003

Налоги, В доп.ед, Карточки, Расчет цены, Калькулятор

Товарный раздел | Пошлины | Основание

Ном.№	Наименование	Схема налогов	Кол-во	Ед. изм.	Кол-во в осн.ед.	Осн. ед. изм.	Уже пришло	Цена поставки
6	Пылесос "Samsung	1	100.000	шт	100.000	шт	100.000	10000.00
17	Дрель ручная "Bo	1	200.000	шт	200.000	шт	200.000	5000.00

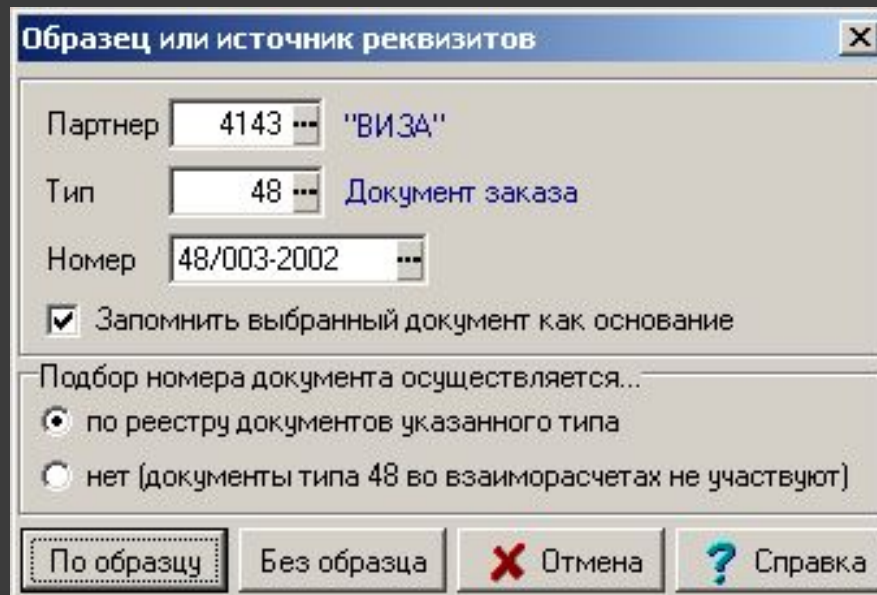
Сортировка: По номенклатуре

Фиксация предполагаемой даты исполнения заказа позволяет планировать наличие товаров на складе.

Поиск документа заказа

Когда же мы оформляем приход товарно-материальных ценностей по этому заказу (весьма типичный случай для управления закупками), нам не надо вводить всю информацию заново. Достаточно воспользоваться аппаратом создания документов по образцу.

В этом случае для удобства поиска нужного документа заказа стоит использовать ограничение по конкретному партнеру.



Образец или источник реквизитов

Партнер 4143 "ВИЗА"

Тип 48 Документ заказа

Номер 48/003-2002

Запомнить выбранный документ как основание

Подбор номера документа осуществляется...

по реестру документов указанного типа

нет (документы типа 48 во взаиморасчетах не участвуют)

По образцу Без образца Отмена Справка

Перенос товарного раздела

Накладная на получение

Накладная на получение № 45/003-2002 от 17.01.2002 На склад: 2627

Суммы тов.раздела: Без налогов 2000000.00, Налоги 400000.00, Итого 2400000.00

Суммы по накладной: Без налогов 2001000.00, Налоги 400000.00, Итого 2401000.00

Суммарный вес: 0.000, Суммарный объем: 0.000

Код МОЛ 00005, Поставщик Код 4143 "ВИЗА"

Валюта: Код валюты 002, Курс 1.0000, Сумма 0.00

Бух. учёт: Нал. учёт, В дебет, С кредита, Проводка 0

Договор 06/002-2002, Этап 0, Таб.№ агента 00003

Налоги, В доп.ед, Карточки, Расчет цены, Калькулятор, Партии нач., Из спис. СА

Товарный раздел | Пошлины | Наценки | Основание

Ном. №	Код по каталогу	Наименование	№ склада	Схема налогов	Кол-во	Ед. изм.	Кол-во в осн.ед.	Ед.
6		Пылесос "Samsung"	2627	1	100.000	шт	100.000	шт
17		Дрель ручная "Bosch"	2627	1	200.000	шт	200.000	шт

Сортировка: По номенклатуре

Выбрав нужный документ заказа и согласившись скопировать из него товарный раздел, мы получим практически готовую накладную, в которой даже проставлено количество прихода, равное тому, что было заказано у поставщика по документу - образцу, за вычетом того количества, которое было оприходовано по уже оформленным накладным, если таковые имелись (приход по частям). После этого можно откорректировать все количества и цены, заменив «то, что должно было быть» на «то, что есть на самом деле».

Кроме того, автоматически будет уменьшено поле «Заказ» в складской карточке, так как из разряда «товаров заказанных» оприходованные товарно-материальные ценности перешли в разряд реальных складских запасов.

Документы резервирования

Аналогично заказам, которые Вы осуществляете у поставщиков, можно вести учет товаров, которые заказывают Ваши клиенты у Вас. При этом товары как бы откладываются «под прилавок» без осуществления реальной отгрузки.

Это актуально, например, для тех случаев, когда Вы осуществляете отгрузку только по предоплате.

Резервирование

Документ резервирования № 49/001-200€ от 08.07.08

Дата исполнения 17.09.08

Суммы тов.раздела

Без налогов	62040.00
Налоги	12408.00
Итого	74448.00

Суммы по документу

Без налогов	62040.00
Налоги	12408.00
Итого	74448.00

Сумма в валюте 62040.00

Суммарный вес: 12.000

Суммарный объем: 0.200

Код валюты: 002

Курс: 1

№ договора

Этап договора: 0

Бух. учёт

Нал. учёт

В дебет

С кредита

Проводка: 0

Получатель: "Аксель"

Код: 4069

На склад

Таб.№ агента: 00022

Процент скидки (общий): 0.00

Налоги

Карточки

В доп.ед.

Калькулятор

OK Отмена Справка

Товарный раздел Наценки/скидки Основание

Ном. №	Наименование	Остатки (в осн.ед.)	Схема налогов	Кол-во	Ед. изм.	Кол-во в осн.ед.	Осн. ед. изм.	Уже отгружено
6	Пылесос "Samsung"	88.000	1	4.000	шт	4.000	шт	0.000
17	Дрель ручная "Во"	197.000	1	8.000	шт	8.000	шт	0.000

Сортировка: По номенклатуре

В этих целях в систему введены документы резервирования.

Ввод предполагаемой даты отгрузки товаров позволяет осуществлять контроль по срокам исполнения и оплаты.

Документ расхода

Накладную на отгрузку, как и любой документ в «КОМПАС: Управление закупками и запасами, продажами», можно сделать по образцу другого документа двумя способами.

Первый из них, когда осуществляется поиск документа-образца, мы показали при описании создания документа прихода по заказу. Остановимся теперь на втором случае, типичном для управления продажами. Имеется в виду ситуация, когда оформляется отгрузка товаров по предварительной заявке покупателя, чаще всего подтвержденной документом резервирования и счетом.

Установив в соответствующем реестре курсов на нужный документ резервирования и нажав кнопку



получим следующее окно

Создание документа

Для создания нового документа на основании текущего укажите тип нового документа:

Тип Документ резервирования

Запомнить текущий документ как основание нового

В представленном окне, заменив тип 49 на 46 (накладная расхода) и согласившись скопировать из него товарный раздел, мы получим практически готовую накладную. Чтобы вести правильный учет резерва, нужно проставить «галочку» *Запомнить текущий документ как основание нового* (умолчание).

Накладная на отгрузку

В автоматически созданной накладной проставлено количество отпуска, равное тому, что было зарезервировано покупателем по документу - образцу, за вычетом уже отгруженного количества по ранее оформленным на основании этого резерва накладным, если таковые имелись.

Накладная на отгрузку № 46/004-2008 от 08.09.2008

Суммы тов.раздела: Без налогов 62040.00, Налоги 12408.00, Итого 74448.00

Суммы по накладной: Без налогов 62040.00, Налоги 12408.00, Итого 74448.00

Сумма в валюте: 62040.00

Суммарный вес: 12.000

Суммарный объем: 0.200

Код валюты: 002, Курс: 1.0000

№ договора, Этап договора: 0

Бух. учёт, Нал. учёт, В дебет, С кредита, Проводка: 0

Получатель: "Аксель", Код: 4069

Налоги, Карточки, В доп.ед., По партиям, Калькулятор, Расчет цен

Товарный раздел: Наценки/скидки, **Основание**

Ном. №	Наименование	№ склада	Остатки (в осн.ед.)	Резерв	Схема налогов	Кол-во	Ед. изм.	Кол-во в осн.ед.
6	Пылесос "Samsun"		88.000	4 1		4.000	шт	4.000
17	Дрель ручная "Во"		197.000	8 1		8.000	шт	8.000

Сортировка: По номенклатуре

После этого можно откорректировать все количества и цены, заменив то, что еще нужно отгрузить, на то, что отгружается на самом деле.

На закладке «Основание» объявляется связь между создаваемой накладной и документом резервирования, по которому она была создана. Эта связь послужит основанием для расчета дальнейшего отпуска по данному резерву.

Инвентаризация

Подсистема «КОМПАС: Управление закупками, запасами и продажами» позволяет автоматизировать процесс инвентаризации, который можно проводить как по отдельной партии товара, так и по номенклатуре в целом.

Инвентаризация

Документ инвентаризации № 54/001-2008 от 08.09.2008 Склад 2627 Код МОЛ 00005

Товарный раздел Инвентаризационная опись Пересортица

Ном. №	Партия	Наименование	Расчетный остаток	Цена	Сумма учетная	Фактический остаток	Сумма фактическая	
5	0	Сапоги резиновые	20.000	208.33	4166.60	19.000	3958.27	шт
6	0	Пылесос "Samsung"	100.000	10000.00	1000000.00	100.000	1000000.00	шт
7	0	"Кока-Кола"	500.000	16.00	8000.00	500.000	8000.00	бч
16	0	Фуфайка утепленная	65.000	1055.90	68633.40	68.000	71801.69	шт
17	0	Дрель ручная "Bosch"	200.000	5000.00	1000000.00	199.000	995000.00	шт

Сортировка: По номенклатурному номеру

Сформировать инвентаризационную опись Сформировать инвентаризационную опись по группе

Сумма излишков/ недостачи по документу: 0.00 Сформировать документы ОК Сохранить Отмена

В документе инвентаризации на закладке «Инвентаризационная опись» нажатием одной из двух кнопок формируется опись либо по всей номенклатуре указанного склада, либо по выбранной группе ТМЦ.

После формирования фактический остаток по номенклатуре на складе равен расчетному остатку на указанную в шапке дату.

По результатам инвентаризации в колонку **Фактический остаток** вводятся отклонения.

Инвентаризация

Инвентаризация

Документ инвентаризации № 54/001-2008 от 08.09.2008

Склад 2627
Код МОЛ 00005

Товарный раздел Инвентаризационная опись Пересортица

Номер по порядку	Ном. №	Наименование	Ед. изм.	Кол-во	Учетная цена	Учетная сумма	Учетная цена валют.	Валютная сумма учетная	реа
1	5	Сапоги резиновые	шт	-1.000	208.33	-208.33	208.33	-208.33	
2	16	Фуфайка утепленная	шт	3.000	1055.90	3167.70	1055.90	3167.70	
3	17	Дрель ручная "Bosch"	шт	-1.000	5000.00	-5000.00	5000.00	-5000.00	

Сортировка: По номенклатуре

Сформировать товарный раздел Указание партий

Сумма излишков/ недостачи по документу: -2040.63 Сформировать документы ОК Сохранить Отмена

На закладке **Пересортица** можно указать, какие излишки засчитываются в покрытие недостач (или какие недостачи покрываются излишками).

Эти данные используются только при печати **Сличительной ведомости**.

После нажатия соответствующей кнопки на закладке **Товарный раздел** автоматически формируется перечень всех ТМЦ, для которых есть отклонения от расчетных остатков (можно указать партии, в которых эти расхождения обнаружены). По этим данным при сохранении документа инвентаризации будут автоматически сформированы и записаны в соответствующие реестры акт оприходования излишков и/или документ списания недостачи.

Инвентаризация

Документы, автоматически сформированные по результатам инвентаризации.

Помимо этого печатаются Инвентаризационная и сличительная ведомости.

Документ списания

Документ списания № 45/001-2004 от 08.09.2008 Со склада 2627
 Код МОЛ: 00005

Сумма по документу 5208.33

Бух. учёт Нал. учёт

В дебет С кредита Проводка 0

Списать все
 Карточки
 По партиям
 ОК
 Отмена
 Справка

Суммарный вес: 0
 Суммарный объем: 0

Получатель (на списание!)

Код 1 Отдел
 "Компас" Таб №

Товарный раздел Основание

Ном. №	Наименование	№ склада	МОЛ	Остаток	Кол-во	Ед. изм.	Кол-во в осн.ед.
5	Сапоги резиновые	2627	00005	17.000	1.000	шт	1.000
17	Дрель ручная "Вос	2627	00005	196.000	1.000	шт	1.000

Сортировка: По номенклатуре

Документ списания недостачи

Накладная на получение

Накладная на получение № 45/001-2004 от 08.09.2008 На склад: 2627
 Код МОЛ: 00005

Суммы тов. раздела Суммы по накладной

Без налогов 3167.70	Без налогов 3167.70	Суммарный вес: 0.000
Налоги 633.54	Налоги 633.54	Суммарный объем: 0.000
Итого 3801.24	Итого 3801.24	

Валюта Код валюты 2 Курс 1.0000 Сумма 3167.70

Бух. учёт Нал. учёт

В дебет С кредита Проводка 0

Договор Этап Таб.№ агента

Налоги
 В доп.ед.
 Карточки
 Расчет цены
 Калькулятор
 Партии нач.
 Из спис. СА

Товарный раздел Пошлины Наценки Основание

Ном. №	Код по каталогу	Наименование	№ склада	Схема налогов	Кол-во	Ед. изм.	Кол-во в осн.ед.	↑
16		Фуфайка утепленная	2627	1	3.000	шт	3.000	шт

Сортировка: По номенклатуре

Акт оприходования излишков

Стандартные отчеты

Стандартные отчеты

Отчет: Ведомость движения

Период данных для отчетов: 01.01.2003 - 02.03.2004

Шаблон отчета... Описание запроса...

Создать Базы для отчетов...

Параметры

Название	Значение
<input type="checkbox"/> Номер склада	
<input type="checkbox"/> Код МОЛ	
<input type="checkbox"/> Код внешнего партнера	
<input type="checkbox"/> Код внутреннего партнера	
<input type="checkbox"/> Группа товаров (шаблон)	
<input type="checkbox"/> Номенклатурный номер	
<input type="checkbox"/> Код номенклатурной группы	
<input type="checkbox"/> Код по каталогу (шаблон)	

Цены и суммы: учетные цены и суммы цены и суммы реализации

Тип цен и сумм: без налога с налогом

Денежная единица: рубли валюта

Группировки

Название
<input checked="" type="checkbox"/> По отчету
<input checked="" type="checkbox"/> По складу
<input checked="" type="checkbox"/> По МОЛ
<input checked="" type="checkbox"/> По группе материальных ценностей
<input checked="" type="checkbox"/> По номенклатурному номеру

Сортировка

Поле запроса
<input checked="" type="radio"/> Номер склада
<input checked="" type="radio"/> Код МОЛ
<input checked="" type="radio"/> Код номенклатурной группы
<input checked="" type="radio"/> Номенклатурный номер
<input checked="" type="radio"/> Дата документа

Дата создания: 09.04.2004 (plan0)

Печать Выход Справка

Закладка «Описание запроса» позволяет увидеть и откорректировать запрос для формирования отчета.

Закладка «Шаблон отчета» позволяет описать форму подачи отчета: шапку, подвал, структуру заголовка, принцип отбора данных...

Шаблон отчета

Описание шаблона отчета: Ведомость движения (просмотр)

Общие сведения | Шапка / подвал | Структура заголовка | Итоги / субитоги | Диаграмма | Версия

Псевдоним отчета:

Краткое описание:

Источник данных

Таблица базы данных SQL-запрос Задается программно

Имя DAT-файла:

Псевдоним запроса:

Описание:

Условие отбора записей:

Условие объединения в одну строку:

Для табличной формы:

Закладка «Шаблон отчета» позволяет описать форму подачи отчета: шапку, подвал, структуру заголовка, принцип отбора данных...

Описание запроса

Запрос: **Отчеты по снимку.REP_VED_MOV**

Общие сведения | Текст SQL | Поля | Колонки | Панель инструментов | Форма | Версия

Псевдоним запроса:

Группа:

База данных:

Описание:

Тип запроса

Простой запрос


Скрипт создания объекта

Результат запроса

Возвращает множество значений

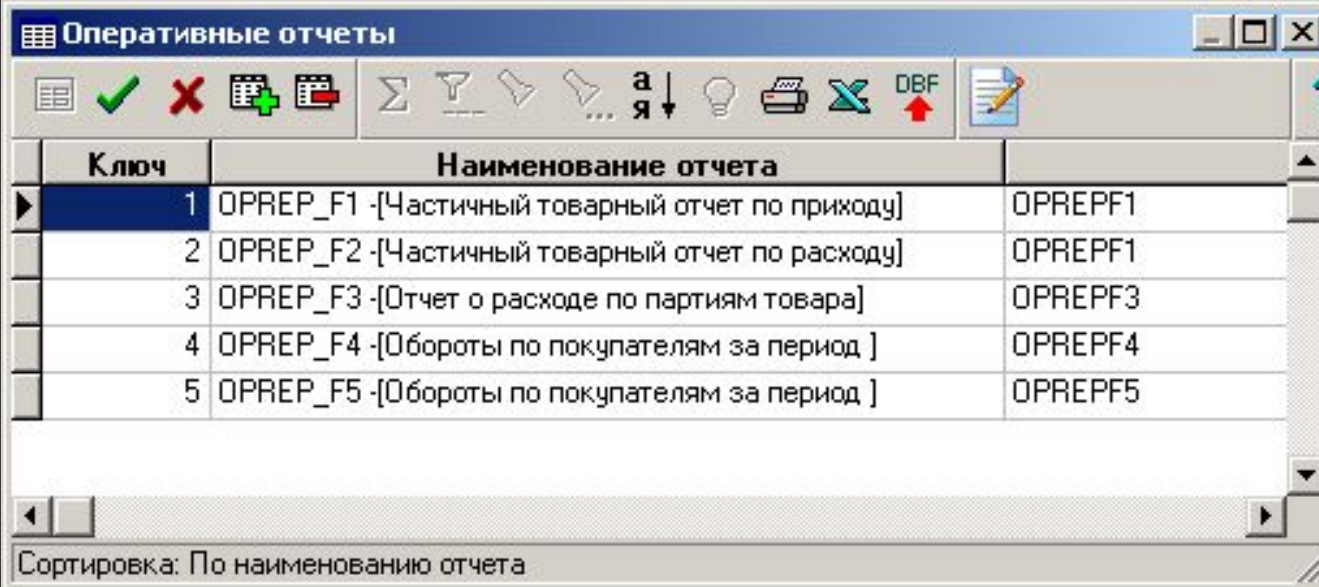
Не возвращает значений

При использовании запроса в качестве справочника по кнопке "Правка" вызывается табличная форма:



Закладка «Описание запроса» в окне стандартного отчета позволяет увидеть и откорректировать запрос для формирования отчета на языке SQL. Т.е. пользователь может самостоятельно изменять принципы отбора данных.

Оперативные отчеты



The screenshot shows a window titled "Оперативные отчеты" (Operational Reports) with a toolbar and a table of reports. The table has three columns: "Ключ" (Key), "Наименование отчета" (Report Name), and an empty column. The reports are sorted by name.

Ключ	Наименование отчета	
1	OPREP_F1 -[Частичный товарный отчет по приходу]	OPREPF1
2	OPREP_F2 -[Частичный товарный отчет по расходу]	OPREPF1
3	OPREP_F3 -[Отчет о расходе по партиям товара]	OPREPF3
4	OPREP_F4 -[Обороты по покупателям за период]	OPREPF4
5	OPREP_F5 -[Обороты по покупателям за период]	OPREPF5

Сортировка: По наименованию отчета

В системе имеется дополнительный механизм **оперативных отчетов**, которые создаются непосредственно по текущему состоянию документов движения, без создания снимка.

Перечень этих отчетов может пополняться пользователем.

Режим удаленного склада

В ряде организаций разброс площадок велик, и **невозможно организовать «онлайновую» эксплуатацию задачи**. Специально для таких случаев предусмотрен режим «Удаленный склад», который вызывается из меню «Операции и отчеты».

Удаленный склад

Укажите требуемую операцию
Вы можете отправить данные из удаленного склада в центральный склад, или принять данные, пришедшие из удаленного склада.

Отправить в центральный склад

Если условия не будут указаны, переданы будут все документы.

Только измененные
 Только созданные на этой точке
 В определенном диапазоне дат

с 22.04.2004 15 по 22.04.2004 15

Принять из удаленного склада

При приеме документов, будет осуществляться проверка на их существование в центральном складе.

Контрольно-кассовыми машинами (ККМ)

Подсистема позволяет передать в ККМ из номенклатурного справочника перечень товаров с ценами и штрих-кодами.

Передача данных на ККМ

Вводить цену с ККМ
 Заполнять поле SH_CODE
 Заносить остатки

Цены

Использовать формулы
 Использовать прайс-лист
 Использовать справочник

По какому полю идентифицировать товар
BAR_CODE

Псевдоним базы данных для передачи на ККМ
KOMPAS

Способ обновления
Обновление

Номер отдела 2627

Передать **Конфигурация** Выход

Кроме того, можно импортировать из ККМ в Базу Данных сведения об отпуске товаров. Товар идентифицируется либо по штрих-коду, либо по номенклатурному номеру.

Прием документов из ККМ

Тип документа отгрузки 46

Тип документа возврата 52

Получатель 2

По какому полю идентифицировать товар
BAR_CODE

Принцип формирования документов
Один чек-один документ

Псевдоним базы данных для приема с ККМ
KOMPAS

Принять Конфигурация Выйти

Спасибо за внимание!

