

Общая тактика

ТЕМА №1 Вооруженные Силы Российской Федерации.

ЗАНЯТИЕ №2 Организация, вооружение и боевая техника мсб(тб).

УЧЕБНЫЕ ВОПРОСЫ:

1. Организация, вооружение и боевая техника мсб (тб). Состав подразделений мотострелкового (танкового) батальона и их предназначение.
2. Тактико-технические характеристики основных образцов вооружения и боевой техники.

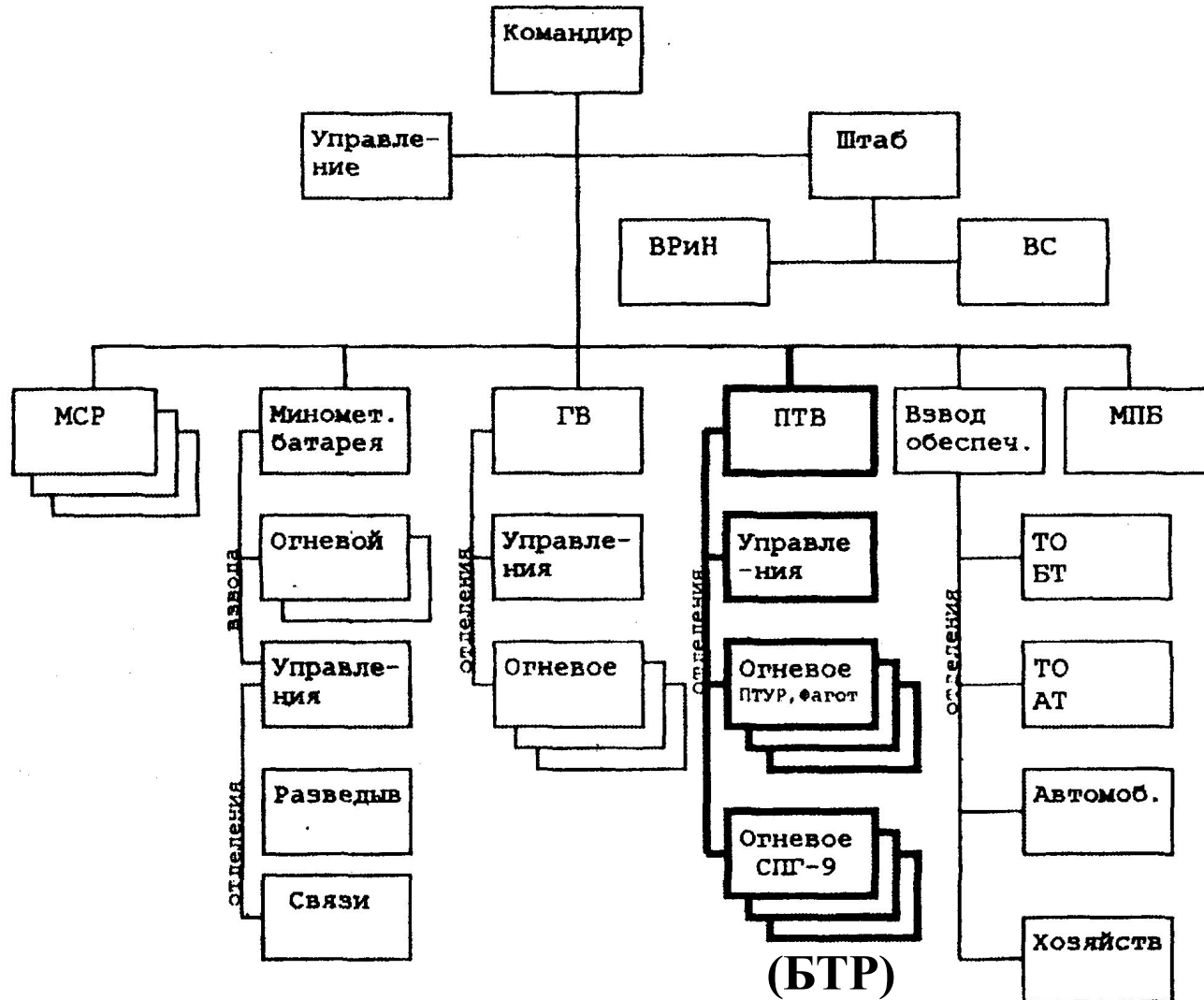
ЛИТЕРАТУРА

1. Учебное пособие «Подготовка офицеров запаса Сухопутных войск».
2. Учебное пособие «Тактика».
3. БУСВ ч.2.

1. Организация, вооружение и боевая техника мсб (тб). Состав подразделений мотострелкового (танкового) батальона и их предназначение.

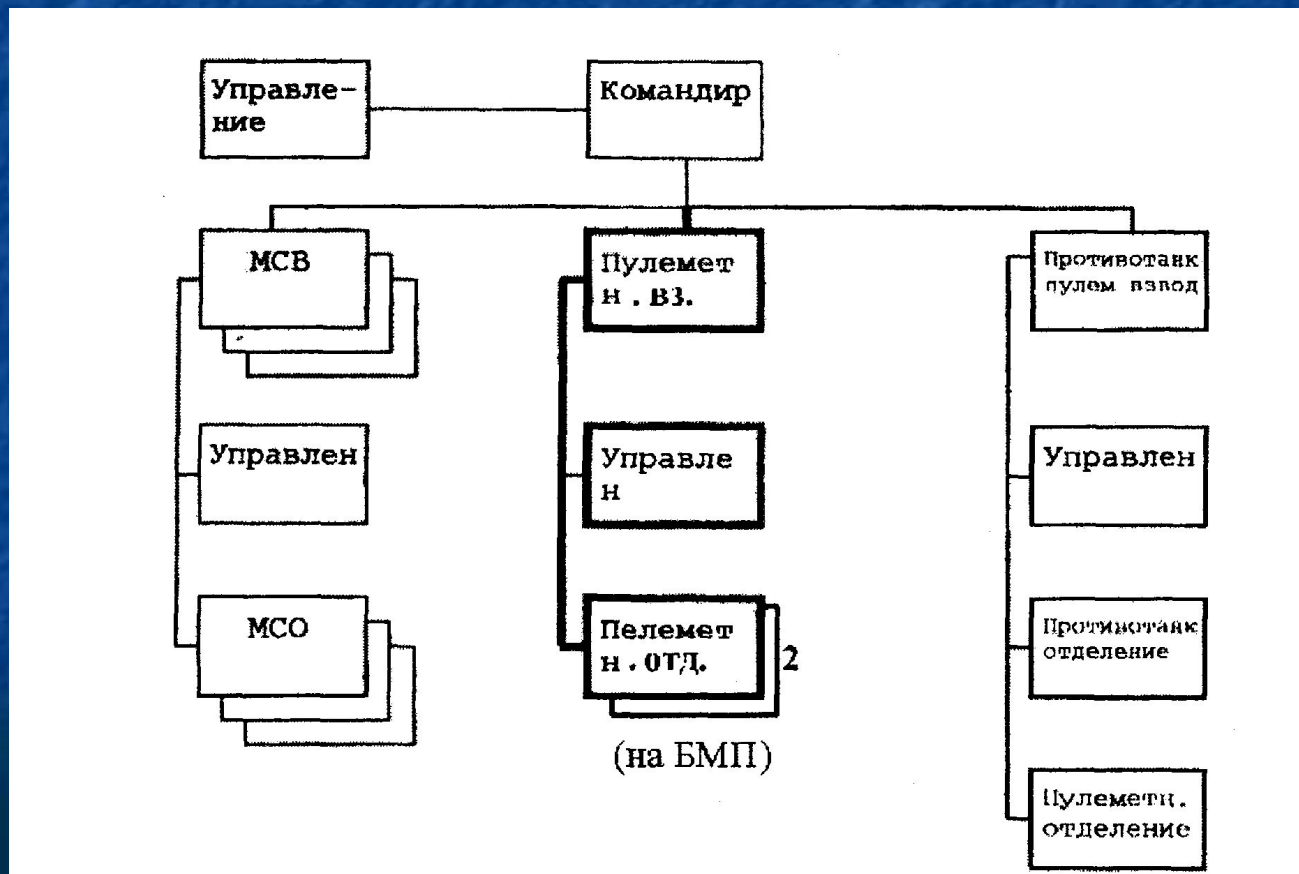
Мотострелковый (танковый) батальоны являются основными общевойсковыми тактическими подразделениями, которые предназначены для непосредственного уничтожения противника в ближнем бою, взаимодействуя между собой, с подразделениями артиллерии и других родов войск, специальных войск.

Мотострелковый батальон на БМП (БТР)



Мотострелковая рота - тактическое подразделение. Она состоит из трех мотострелковых взводов на БМП или БТР, управления, пулеметного взвода (на БМП) или противотанково-пулеметного взвода (на БТР). Рота выполняет задачи в составе батальона или самостоятельно (в разведке, охраны и т.п.)

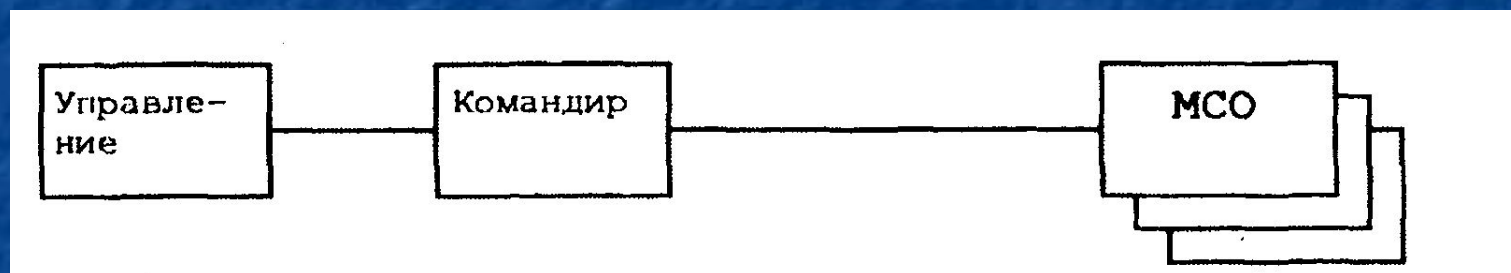
Мотострелковая рота на БМП (БТР)



Мотострелковый взвод - тактическое подразделение, входящее в состав роты.

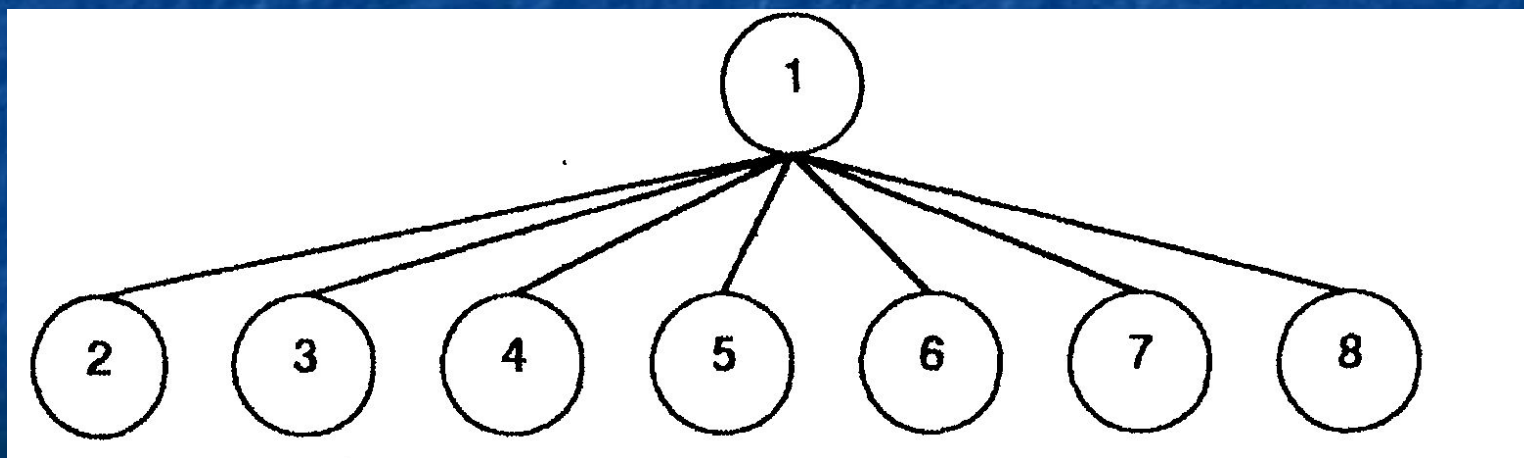
Мотострелковый взвод в бою действует, как правило, в составе роты. В разведке, штурмовой группе, в боевом, походном и сторожевом охранении он может выполнять задачи самостоятельно. Мотострелковый взвод состоит из трех отделений. В непосредственном подчинении командира взвода также находятся заместитель командира взвода, снайпер, стрелок - санитар.

Мотострелковый взвод на БМП (БТР)



Мотострелковое отделение - низшее тактическое подразделение. В своем составе оно имеет: командира отделения, наводчика оператора (наводчика пулемета на БТР), механика-водителя (водителя), стрелка-гранатометчика, стрелка-помощника гранатометчика, пулеметчика, старшего стрелка, стрелка. На вооружении отделения имеются БМП (БТР), ручной противотанковый гранатомет, автоматы и пулемет Калашникова, ручные гранаты (РГД-5, Ф-1), ручные кумулятивные противотанковые гранаты.

Мотострелковое отделение на БМП (БТР)



2. Тактико-технические характеристики основных образцов вооружения и боевой техники.

Наименование	Калибр	Дальность стрельбы		Боевая ск-ть (в/мин)	Боекомплект	Вес (кг)	Вмест. Магаз.
		Прицел	Пр. выст.				
Пистолет Макарова (ПМ)	9	50	-	50	24	0,81	8
Автомат АКМ	7,62	1000	350	100	300	3,60	30
Автомат АК-74	5,42	1000	350	150	450	3,20	30
Ручной противотанковый гранатомет РПГ-7В РПГ-7Д	40	500	330	4-6	20	6,3	-

Основные ТТХ вооружения мсб и тб.

Наименование	Мощность двигателя	Тип двигателя	Макс. ск-ть по шоссе/грунту (км/ч)	Запас хода по шоссе/грунту (км)	Преодоление препятствий, подъем (крен)	Ров, стенки (м)	Брод без подг. (м)
БМП2	300	Дизель	62/45	600	35	2,5/0,8	2,0-4,0
БТР70	2×115	Дизель	80/40	400	30	2,0/0,6	2,0
Т-80	1500	4-тактн. газотурб. многотопл	70/50	460/300	40	2,8/0,8	1,2/без гр.

Основные ТТХ боевой техники МСБ

Наименование	Боевой вес	Экипаж + десант	ПУ ПТР		ПУШКА		ПУЛЕМЕТ		ЗЕНИТНОЕ	
			К-во направлений	Б/к	Калибр	Б/к	Калибр	Б/к	Калибр	Б/к
БМП2	13,8	3+7	ПУ	4ПТУР	30	500	7,62	2000	-	-
БТР70	9,5	2+14	-	-	25	500	14,5 7,62	500 2000	-	-
Т-80	42	3	-	-	125	37 28 мех.	ПТК 7,62	2000	Откр. 12,7 «Утес»	300

Общая тактика

ТЕМА №1 Вооруженные Силы Российской Федерации.

ЗАНЯТИЕ №2 Организация, вооружение и боевая техника
мсб(тб).