

# Дипломный проект

## Автоматизация учета внебюджетных платежей за обучение студентов УО «ГГУ им. Ф.Скорины»

**Исполнитель**  
студентка группы Ф-57

**Новицкая Ю.С.**

**Научный руководитель**  
заведующий кафедрой АСОИ,  
к.т.н., доцент

**Левчук В.Д.**

# Существующие недостатки

- Отсутствие единой базы всех обучающихся в университете людей
- Формирование вручную отчетности
- Дублирование однотипной работы
- Избыточность данных
- Ручной ввод платежей за обучение
- Неравномерное распределение нагрузки между сотрудниками

# Целевая аудитория

- Бухгалтерия
- Планово-финансовый отдел
- Информационно-вычислительный центр
- Отдел кадров студентов

# Постановка задачи

- Разработка и внедрение единой базы данных всех студентов ГГУ
- Создание множества документов для работы всех задействованных отделов
- Автоматизация формирования отчетности
- Импорт/Экспорт данных

# Средства разработки

Язык  
программирования



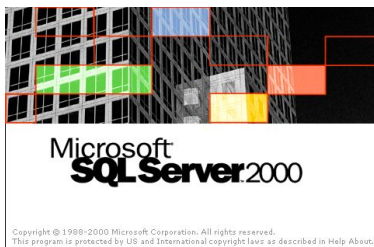
Среда  
разработки



Внешние  
компоненты

- FormEx
- Телепат

Сервер Microsoft SQL Server 2000

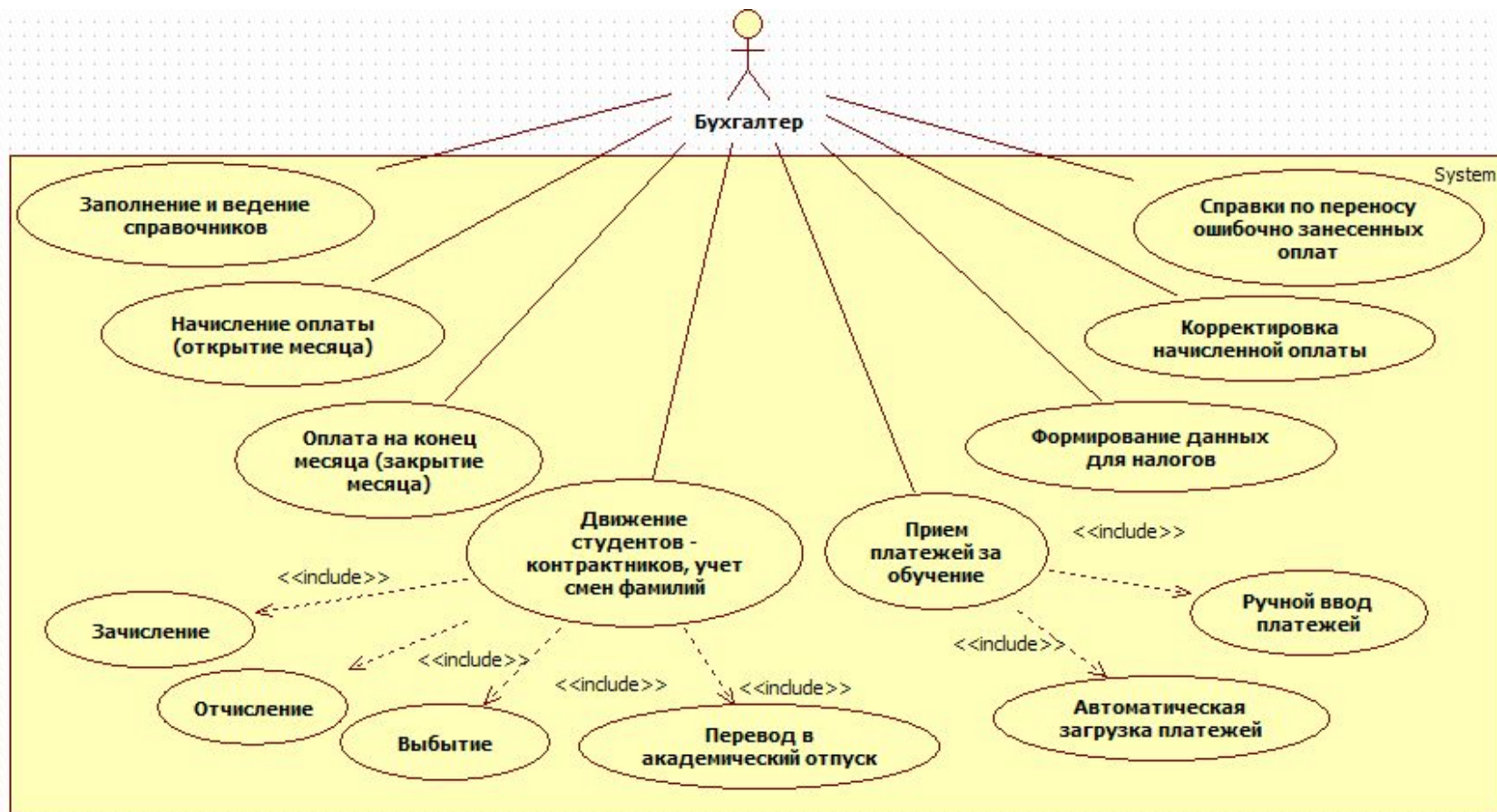


# Что дает использование 1С

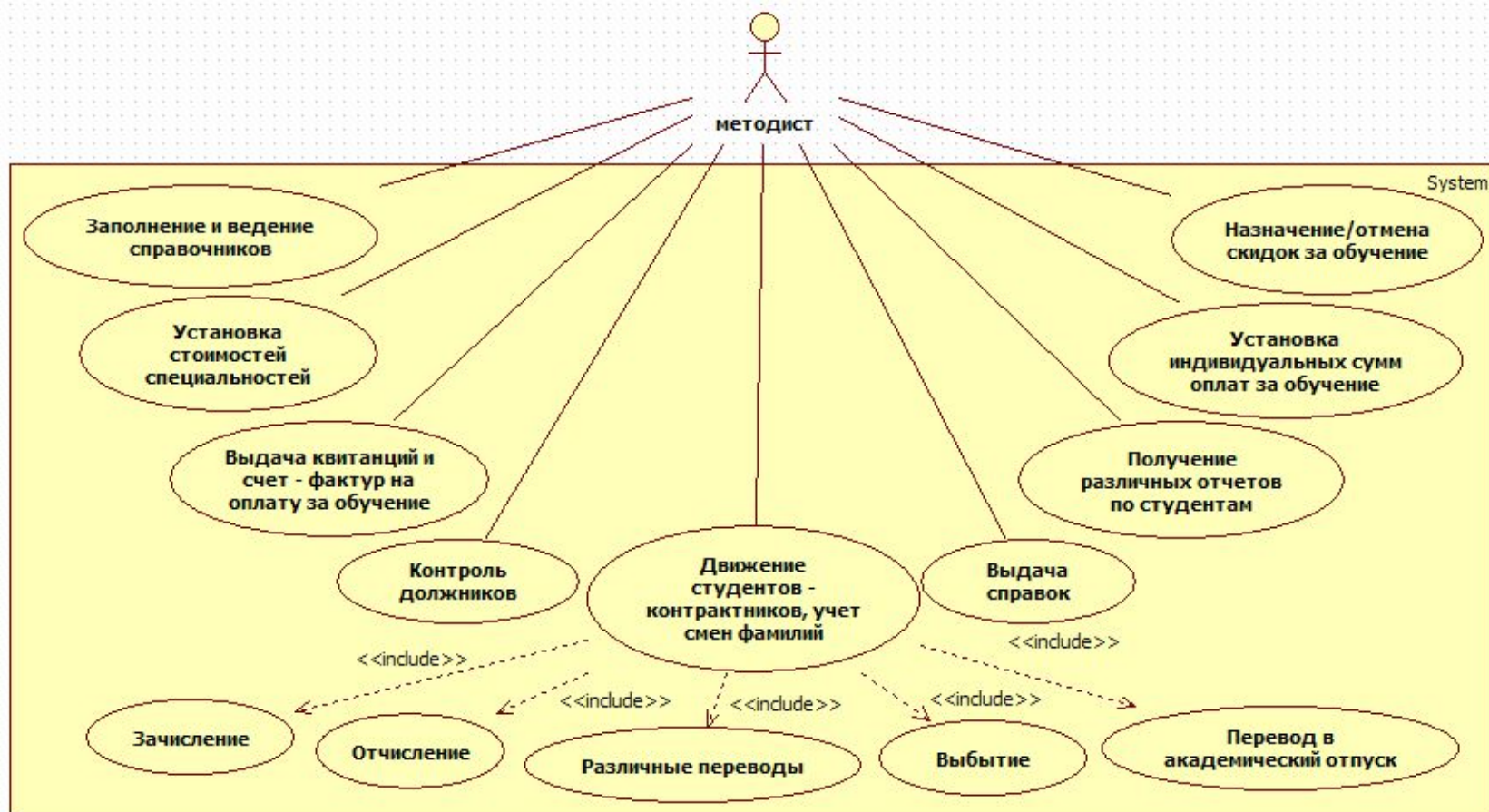
- Повышение эффективности работы
- Реальный контроль
- Оперативность и качество ведения учёта
- Модифицируемость и технологичность



# Сценарий для бухгалтера

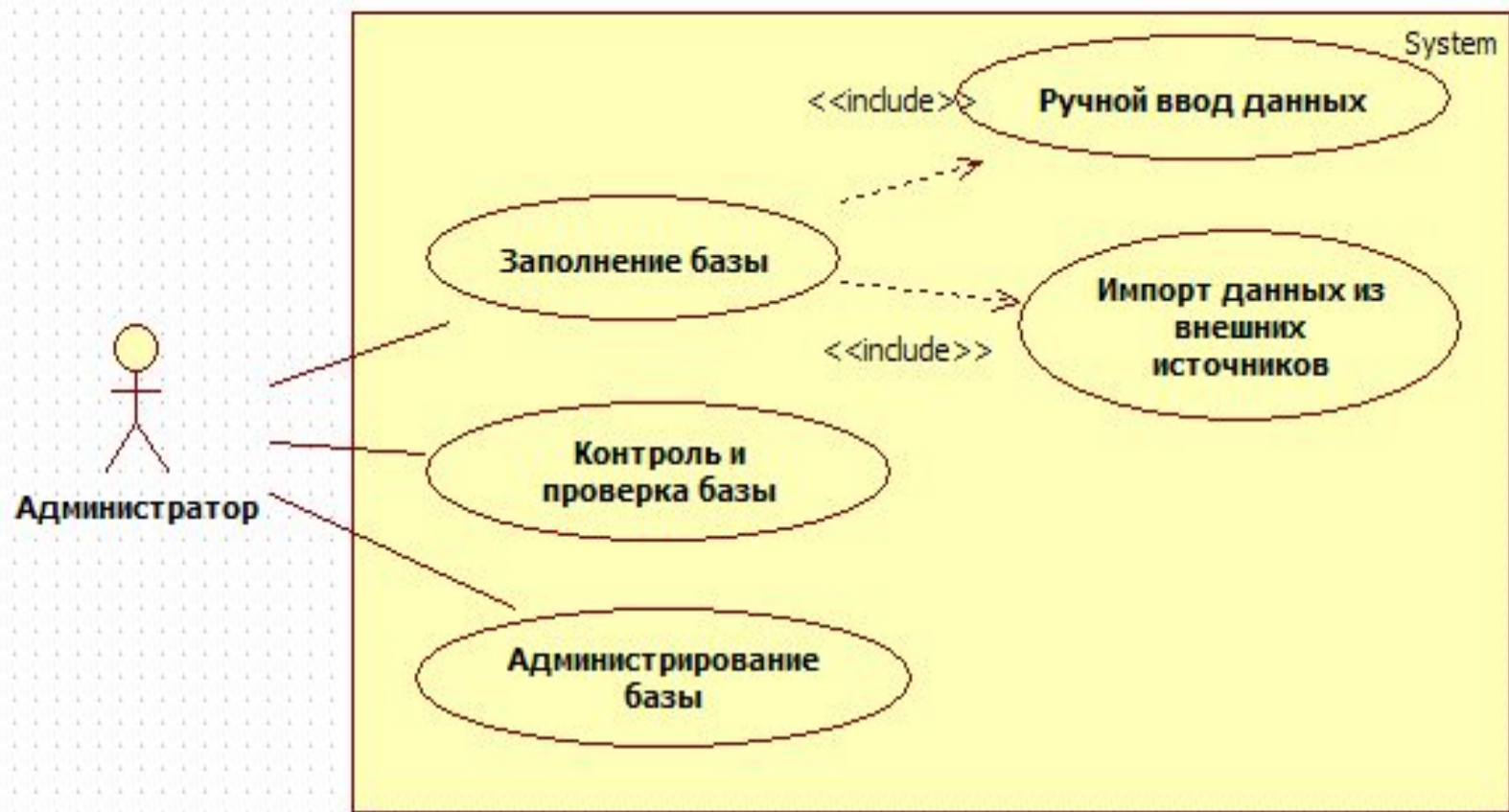


# Сценарий для методиста ПФО

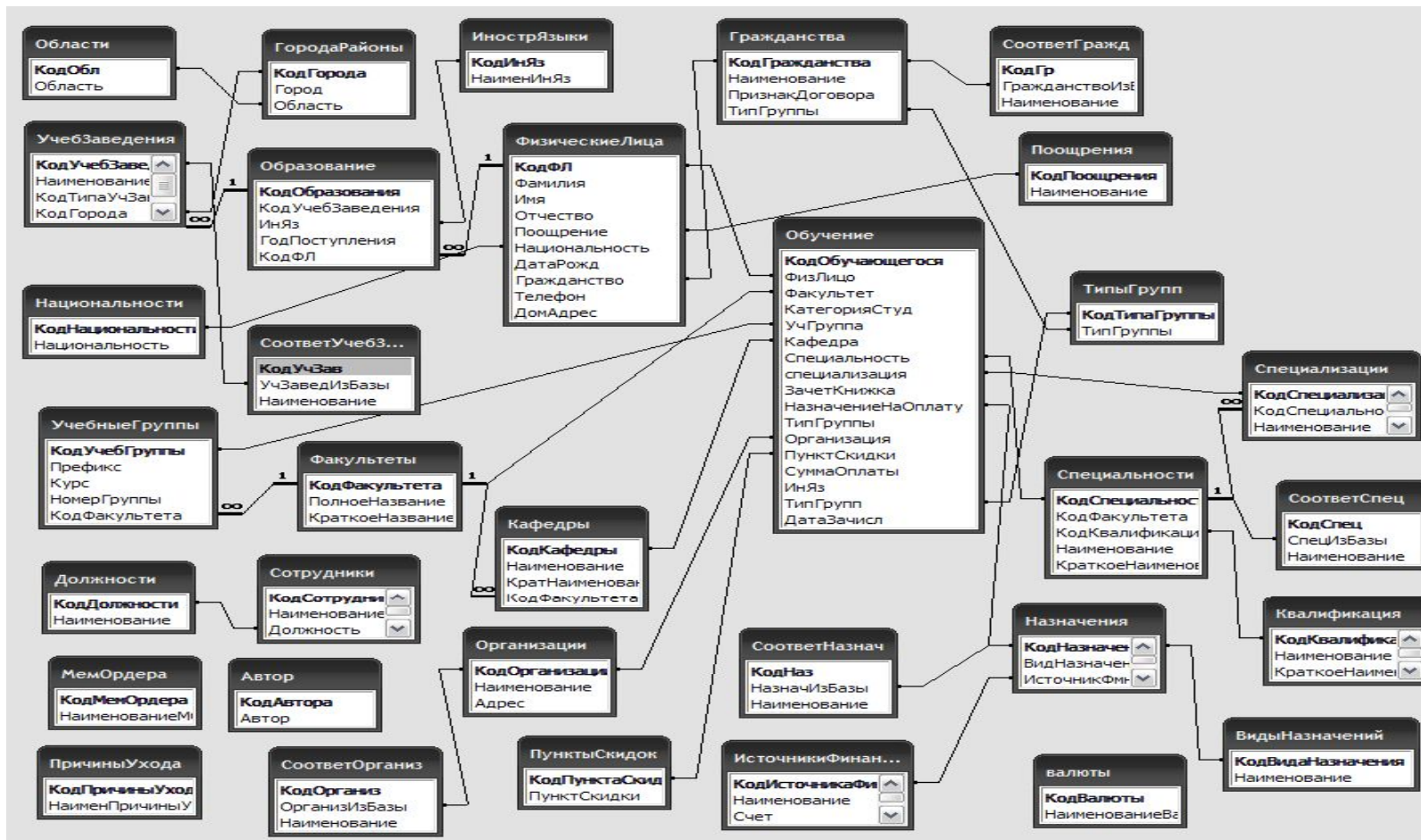




# Сценарий для администратора



# Схема данных



# Архитектура приложения

## Константы

- Константы
  - МесяцРасчетаРегламента
  - ГодРасчетаРегламента
  - СтоимостьФБИУ
  - НазваниеОрганизацииПолное
  - АдресУниверситета
  - Ректор
  - ГлБух

## Справочники

- Справочники
  - ФизическиеЛица
  - ИниЯзыки
  - Гражданство
  - Образование
  - Факультеты
  - Специальности
  - Кафедры

## Документы

- Документы
  - Зачисление
  - ПереводВАкадемический
  - ОтчислениеСтудента
  - ВыбытиеСтудентов
  - Восстановление
  - ПриказНаСтажировку

## Журналы документов

- Журналы документов
  - Графы отбора
  - ЖурналЗачислений
  - ЖурналВспомогательныхДокументов
  - Оплаты
  - Регламенты

## Отчеты

- Отчеты
  - БалансОплат
  - ДвижениеСтудСОстатком
  - Должники
  - КарточкаИсправленВерсия2
  - ОборотыПоМемОрдерам
  - ОплатыЗаПериод
  - ОплатыСтудента
  - ОстаткиИДолги
  - ОтчетОВыбывшихЗаМесяц
  - ОтчетПоВидуНаЖительство
  - ОтчетПоДокументамОплат
  - ОтчетПоНазначениямЗаДень
  - СодержимоеРегистров
  - Справка
  - СправкаДляНалогов

## Перечисления

- Перечисления
  - Пол
  - СемейноеПоложение
  - Зачислен
  - ФормыОбучения
  - ОсобОтметка

## Регистры

- Регистры
  - НачислениеМесДоли
  - Остатки
  - Поступление
  - РазовыеПлатежи
  - СуммыПоМемОрдерам
  - Налоги
  - Движение

## Обработки

- Обработки
  - ЗагрузкаАспирантов
  - ЗагрузкаИПК
  - ЗагрузкаИсточниковФин
  - ЗагрузкаНовыхСтудентовИПК
  - ЗагрузкаОсновныхФЛ

# Внешний вид программы

1С:Предприятие - Учет внебюджетных платежей студентов за обучение

Файл Действия Операции Справочники Документы Регламент Обработки Отчеты Сервис Окна Помощь

Каминская

Справочник: Обучение (18.05.11)

Код	Наименование	Статус
128	Физический	
3528	АС-57	
10313	АЛИ МУСА АЛИ САЛЕХ	
12506	АЛЬСААД ДИН АЛЬХАРИРИ ХАФ	
10305	ДЕРЕНКО АНТОН АНДРЕЕВИЧ	
10306	КУЛЬША ПАВЕЛ СЕРГЕЕВИЧ	
10307	МАЛАЩУК ОЛЕГ СТАНИСЛАВОВИЧ	
10308	МАЛЫШИЦКИЙ ЯН НИКОЛАЕВИЧ	
10309	НОВИШКАЯ ЮЛИЯ СТАНИСЛАВОВНА	

Справочник: Физические лица

Код	Наименование
18	ГРУЗИН АРТУР НИКОЛАЕВИЧ
19	АНДРЕЕВА ВИКТОРИЯ КОНСТАНТИНОВНА
20	УТКИНА ЮЛИЯ АЛЕКСЕЕВНА
21	ГРИЦУК ОЛЬГА АЛЕКСАНДРОВНА
22	ОРЛОВА НАТАЛЬЯ АЛЕКСАНДРОВНА
23	АНТОШЕВСКАЯ ЕКАТЕРИНА ВЛАДИМИРОВНА
24	ГРИГОРЯН СВЕТЛАНА МИХАЙЛОВНА
25	ЖИЖИНА ОЛЬГА АЛЕКСАНДРОВНА

Оплата на конец месяца - 71 \*

Начисление | Сводные итоги

**ОПЛАТЫ СТУДЕНТОВ НА КОНЕЦ МЕСЯЦА (закрытие месяца)**

№ док-та:  Дата док-та:

N	Студент	Назначение		Остаток	Долг	Поступл. по пере... Поступление по ба...	Оплати...	Оплаче...
		Спец-ть	К...					
2400	БОБРОВ АЛЕКСАНДР АРКАДЬЕВИЧ	дневн					298,850	298,850
		Физ(упр.д)	4			298,850		
2401	КАЛУГИНА ЕКАТЕРИНА СЕРГЕЕВНА	дневн		1,492,250			298,850	298,850
		Физ(упр.д)	4					
2402	МАРТОЯС АНДРЕЙ СЕРГЕЕВИЧ	дневн		1,494,250			298,850	298,850
		Физ(упр.д)	4					
2403	ПОЛОВКОВ ДМИТРИЙ ИВАНОВИЧ	дневн		1,494,250			298,850	298,850
		Физ(упр.д)	4					
2404	СИДОРЕНКО ДЕНИС ЛЕОНИДОВИЧ	дневн		1,494,250			298,850	298,850
		Физ(упр.д)	4					
2405	СОЛОВЯНЧИК КРИСТИНА ОЛЕГОВНА	дневн		1,444,400			298,850	298,850
		Физ(упр.д)	4					
				<b>ИТОГО:</b>	Остаток= 3 966 899 278			Долг= 23 076 740

Справочник: Обучение (1... | Справочник: Физические ... | Оплата на конец месяца...

Для получения подсказки нажмите F1

NUM TA: 01.09.12 00:00:00 | БИ: 2 квартал 2011 г. | ТП:



# Выходная отчетность

Мемориальный ордер		Содержание	Дневное обучение	Заочное обучение	ИПК
Дата	№				
		Ост. на 01.04.11	3 975 003 607	2 105 520 332	656 602 629
	м/о1	Приход	4 343 820	572 460	418 170
	м/о3	Приход	43 723 030	52 783 390	55 382 920
Апрель 2011 г.		Месячная доля	-861 830 730	-445 589 500	-115 015 960
	м/о1	Расход	-12 576 910	-1 998 030	
	м/о3	Расход	-1 732 540	-74 710	
	м/о16	Справка	1 328 020	130 640	-1 328 020
		<b>итого за Апрель</b>	<b>-826 745 310</b>	<b>-394 175 750</b>	<b>-60 542 890</b>
		<b>с начала года</b>	<b>3 148 258 297</b>	<b>1 711 344 582</b>	<b>596 059 739</b>

Отчет по счету на 1 Апреля 2011 г.-30 Апреля 2011 г.

В кредит счетов		Приход
155.1		254 153 257
<b>Итого</b>		<b>254 153 257</b>

В дебет счетов		Приход
155.1		1 807 250
<b>Итого</b>		<b>1 807 250</b>

Отчет по источникам на 1 Апреля 2011 г.-30 Апреля 2011 г.

Источник	Приход
Подгот. спец. в/о(С-1)	96 506 420
Подг. слуш. на подг. отд. (С-2ПО)	2 294 050
Переподг. студ. ИПКиПК(С-10)	55 382 920
Подгот. ин. гр. (С-4)	28 978 660
Подготовка аспирантов и соискателей(С-3А)	3 037 600
ФБИУ(обучен.)С-16)	1 651 690
Подготовка магистров дневн. и заоч. форм обучения	1 145 780
ИПККиПК (пов. квалС-10 ПК)	1 545 120
Подг. слуш. на подг. курсах(С2 ПК)	23 970 867
Услуги по тек. и итог. аттест. студ. и слуш. (С-15)	4 857 730
ИПККиПК(фонд. занят. С-10ФЗ)	21 317 620
Услуги по репет. тестированию(С2 РТ)	13 244 800
Услуги по централ. тестированию (С-2ЦТ)	220 000
<b>Итого</b>	<b>254 153 257</b>

Закрытие месяца по виду обучения: ДНЕВН на 30.04.11

№	Студент	Остаток	Долг	Поступл. по справке	Поступл. по банку/кассе	Оплатить	Оплачено	Спец-ть	К	Дополнительно
2280	ЦВИЛИКОВ ВИКТОР МИХАЙЛОВИЧ	1 494 250				298 850	298 850	Полнф.тех.	4	
1961	САВЧЕНКО ЕВГЕНИЙ НИКОЛАЕВИЧ	8 030						Физ(упр.д.)	3	В академ. с 04.10.10 по 31.08.11
2282	БАБИЧ ВЕРА АЛЕКСАНДРОВНА	1 494 250				298 850	298 850	Пед.псих	4	
2283	БОЛТИК ГАЛИНА ВИКТОРОВНА		228 250	600 000		119 540	345 790	Пед.псих	4	
2474	ДУБРАВЦЕВА ЕЛЕНА ВАСИЛЬВНА	896 550				169 260	169 260	Англ.язык	5	В академ. с 18.04.11 по 17.04.12
2480	МИХАЛЬЧЕНКО НИНА ИГОРЕВНА	896 070				298 690	298 690	Англ.язык	5	
2481	ПАВЛОВСКАЯ ЕЛЕНА ВАЛЕРЬВНА	896 070				298 690	298 690	Англ.язык	5	
2482	РЯБЦЕВ СЕРГЕЙ АЛЕКСАНДРОВИЧ		497 440	1 393 510		298 690	796 130	Англ.язык	5	
2601	МОРОЗОВ АНТОН ЛЕОНИДОВИЧ	202 860			-202 860			Истор.отеч.	5	Переведен на бюджет 01.09.10
2602	МОХОВЕВ ЕВГЕНИЙ АЛЕКСАНДРОВИЧ	537 630				179 210	179 210	Истор.отеч.	5	
2669	ПРИСТАВКА СЕРГЕЙ ОЛЕГОВИЧ	304 580			300 000	298 690	298 690	Мат.ЭкКибер	5	
2670	ТИХОНОВА НИНА ВЛАДИМИРОВНА	896 070				298 690	298 690	Мат.ЭкКибер	5	
2671	ХАРЧИКОВ ДМИТРИЙ ЮРЬЕВИЧ		497 450	1 393 520		298 690	796 140	Мат.ЭкКибер	5	
2672	ЧЕРНУШЕВИЧ АНАСТАСИЯ ВАСИЛЬВНА	538 140				179 210	179 210	Мат.ЭкКибер	5	
2716	КОЛОСОВСКАЯ ГАЛИНА ИВАНОВНА	896 070				298 690	298 690	Полнф.тех.	5	
2717	КУДРА ИГОРЬ ЮРЬЕВИЧ	896 070				298 690	298 690	Полнф.тех.	5	
2793	ЦЫГАНКОВА МАРИЯ ОЛЕГОВНА	896 310				298 690	298 690	Правовед.	5	
2794	ШАЛАБУДОВА АННА АНАТОЛЬВНА	96 310			500 000	298 690	298 690	Правовед.	5	
2795	ШВАЧКО ЕКАТЕРИНА АНАТОЛЬВНА	537 630				179 210	179 210	Правовед.	5	
2929	ШВАЧКО ОЛЬГА АЛЕКСАНДРОВНА		467 780	470 000		298 690	470 000	ЭУ на пред.	5	
2930	ШТАНЬКО ЮЛИЯ АНДРЕВНА	896 070				298 690	298 690	ЭУ на пред.	5	
2931	АВРАМЕНКО ДАРЬЯ АНАТОЛЬВНА								1	перевод на озо 01.09.10
2932	АВРАМЕНКО НАТАЛЬЯ ВАСИЛЬВНА		77 940						1	Отчисл. 31.08.10

Отчет "Баланс оплат"

Плательщик: АМЕЛЬЧЕНКО ДМИТРИЙ АЛЕКСАНДРОВИЧ  
(Форма обучения: заочная; курс: 1; вид обучения: Заочное)

Остаток на 01.01.11 = 202000

Месяц	Поступления	Месячная доля	Остаток на 1-е число след. месяца
Январь 2011 г.	551 000	151 500	601 500
Февраль 2011 г.		151 500	450 000
Март 2011 г.	460 000	151 500	758 500
Апрель 2011 г.		151 500	607 000
Май 2011 г.		151 500	455 500

# Заключение

- Создана подсистема «Учет внебюджетных платежей за обучение студентов» в рамках АСУ ГГУ
- Данный дипломный проект имеет акт внедрения
- По материалам данного дипломного проекта были опубликованы две статьи на XIV Республиканской научной конференции студентов и аспирантов «Новые математические методы и компьютерные технологии в проектировании, производстве и научных исследованиях».