

Лекция 3.

Общая физиология мышц.

Структурная организация скелетной мышцы

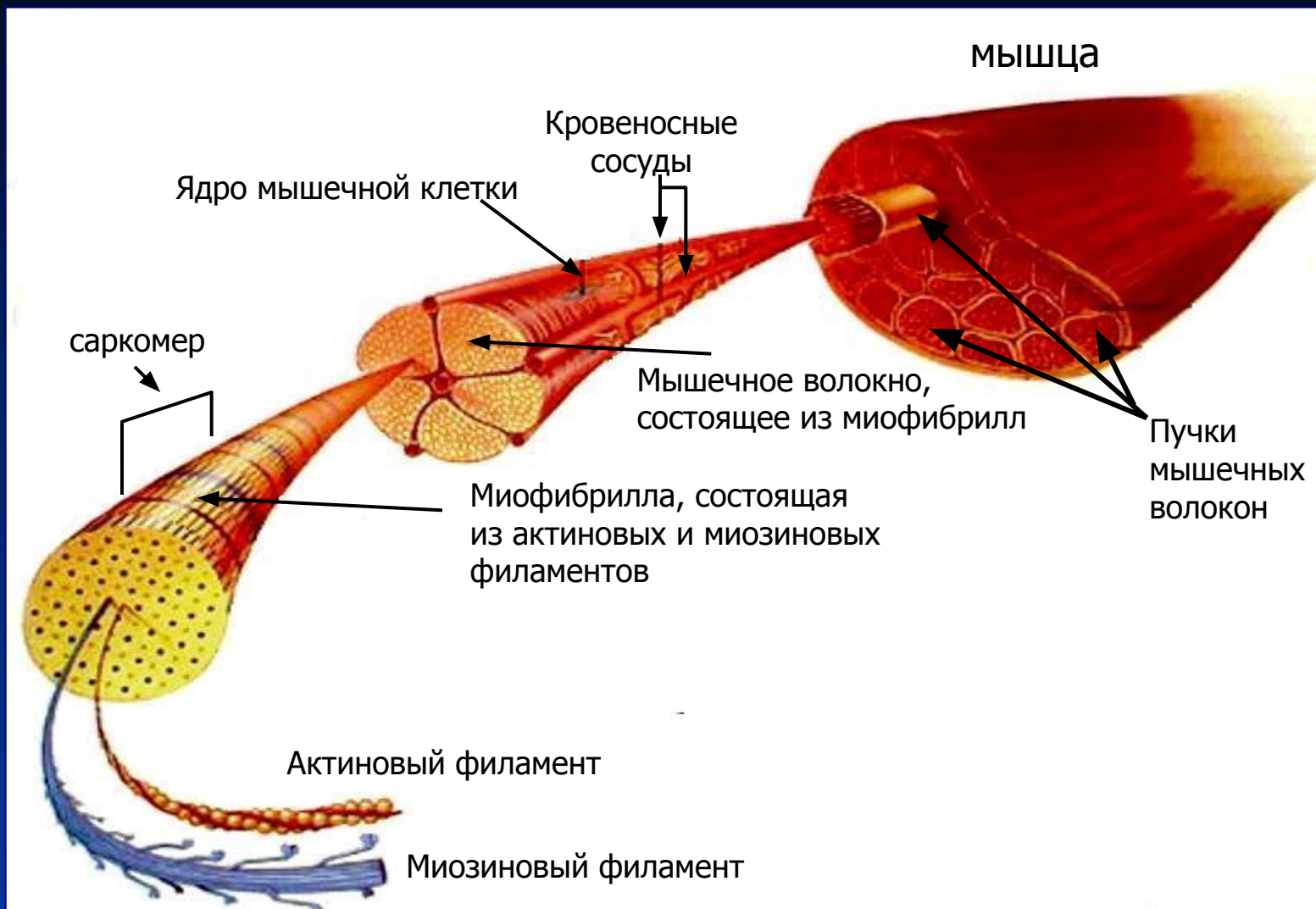


Схема анатомической структуры мышечного волокна

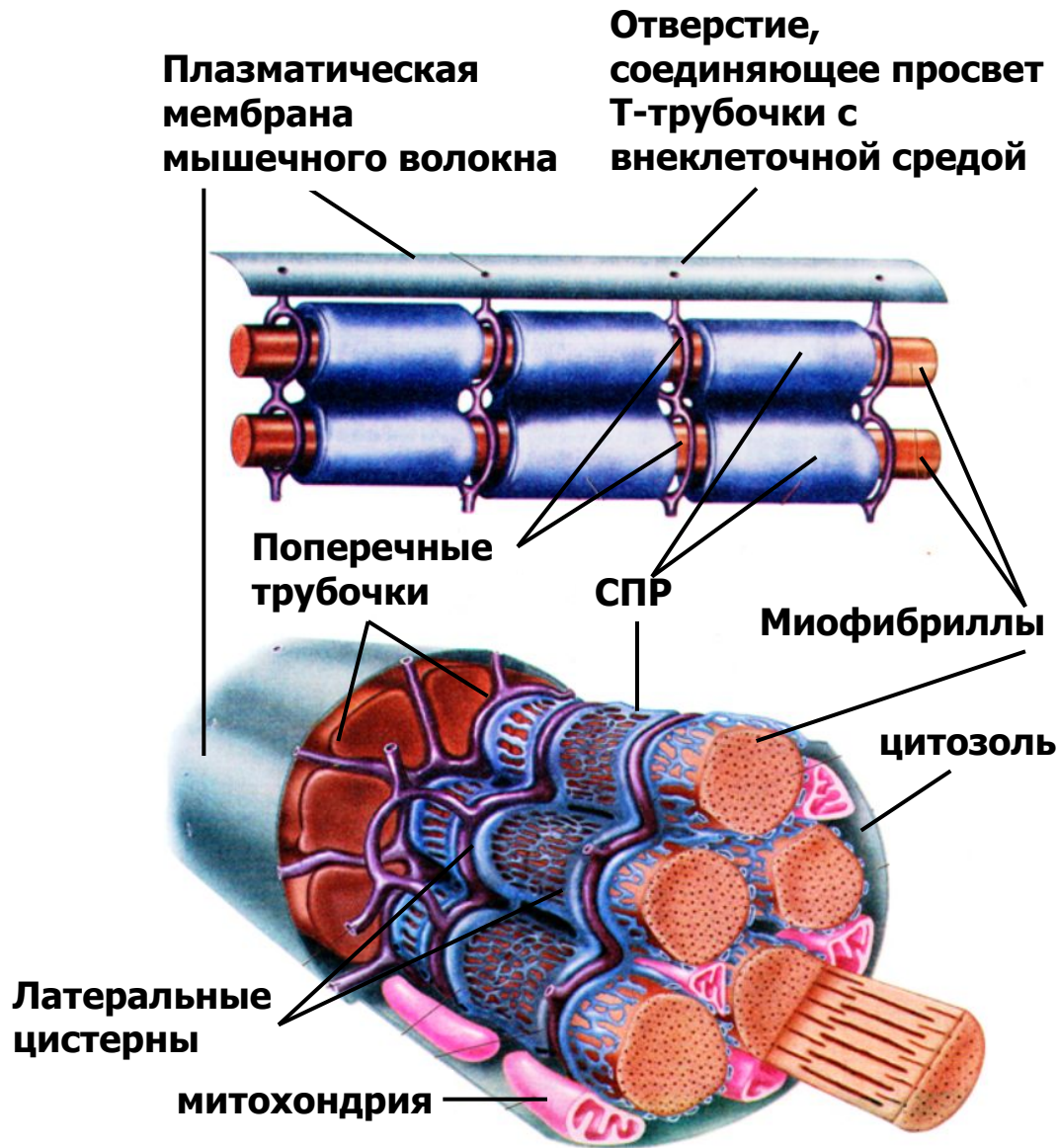
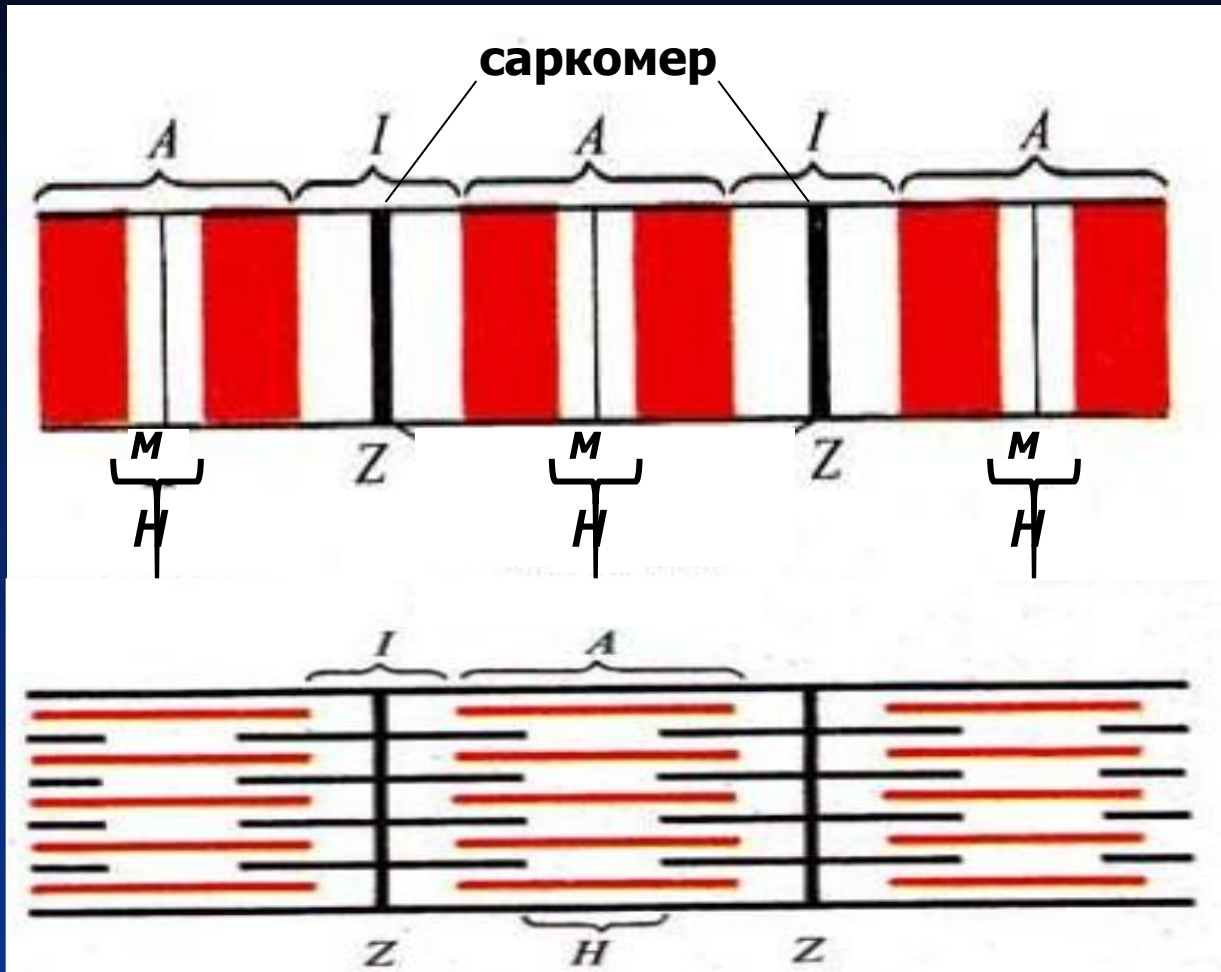


Схема строения саркомера



A – анизотропный диск

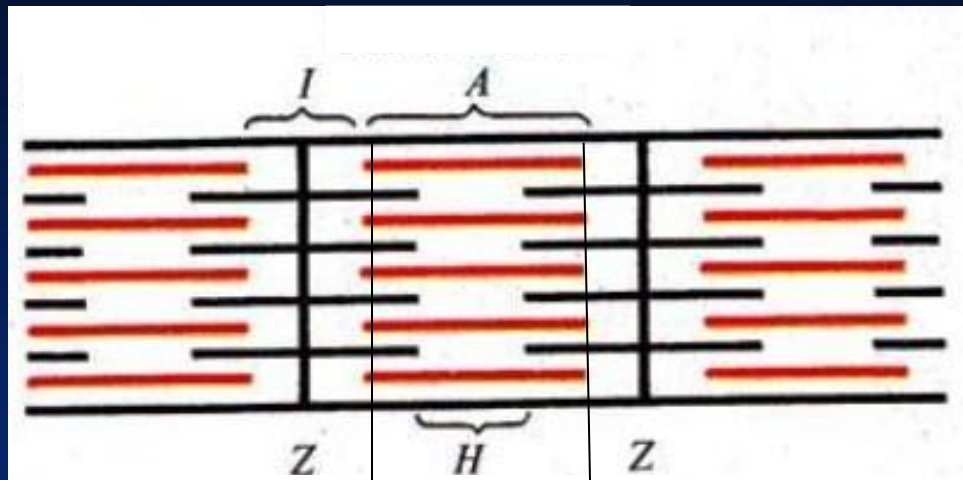
I – изотропный диск

Z – z-пластинка

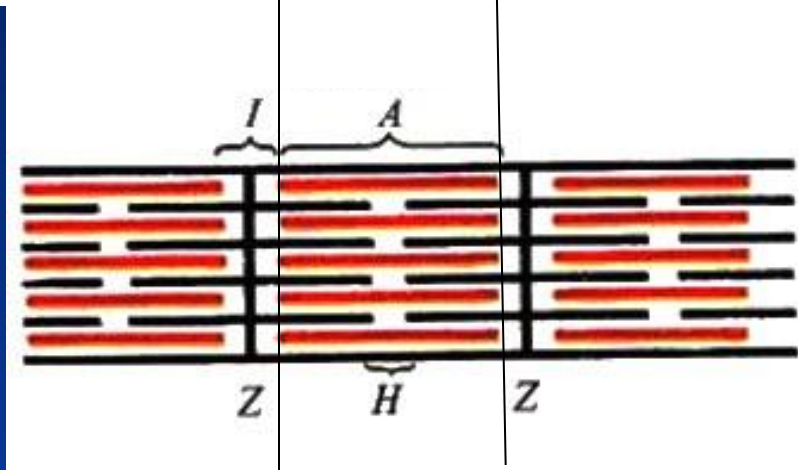
M – м-полоска

H – H-зона

Схема строения саркомера при расслаблении и сокращении



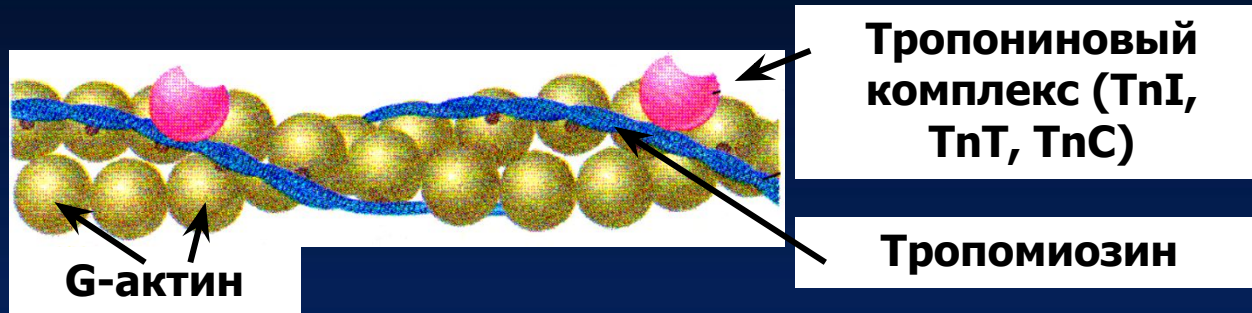
Расслабление



Сокращение

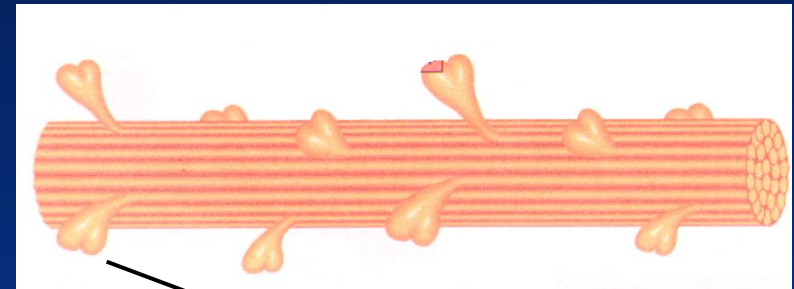
Схема строения миофиламентов

F-актиновый филамент



Миозиновый филамент, состоящий из 300 димеров миозина

Миозиновый филамент



Димер миозина, состоящий из двух неоднородных белковых цепей;

каждая цепь содержит «головку» - моторный участок S1, «шейку» - регуляторный участок S2, «хвост»

