

Классификация синапсов

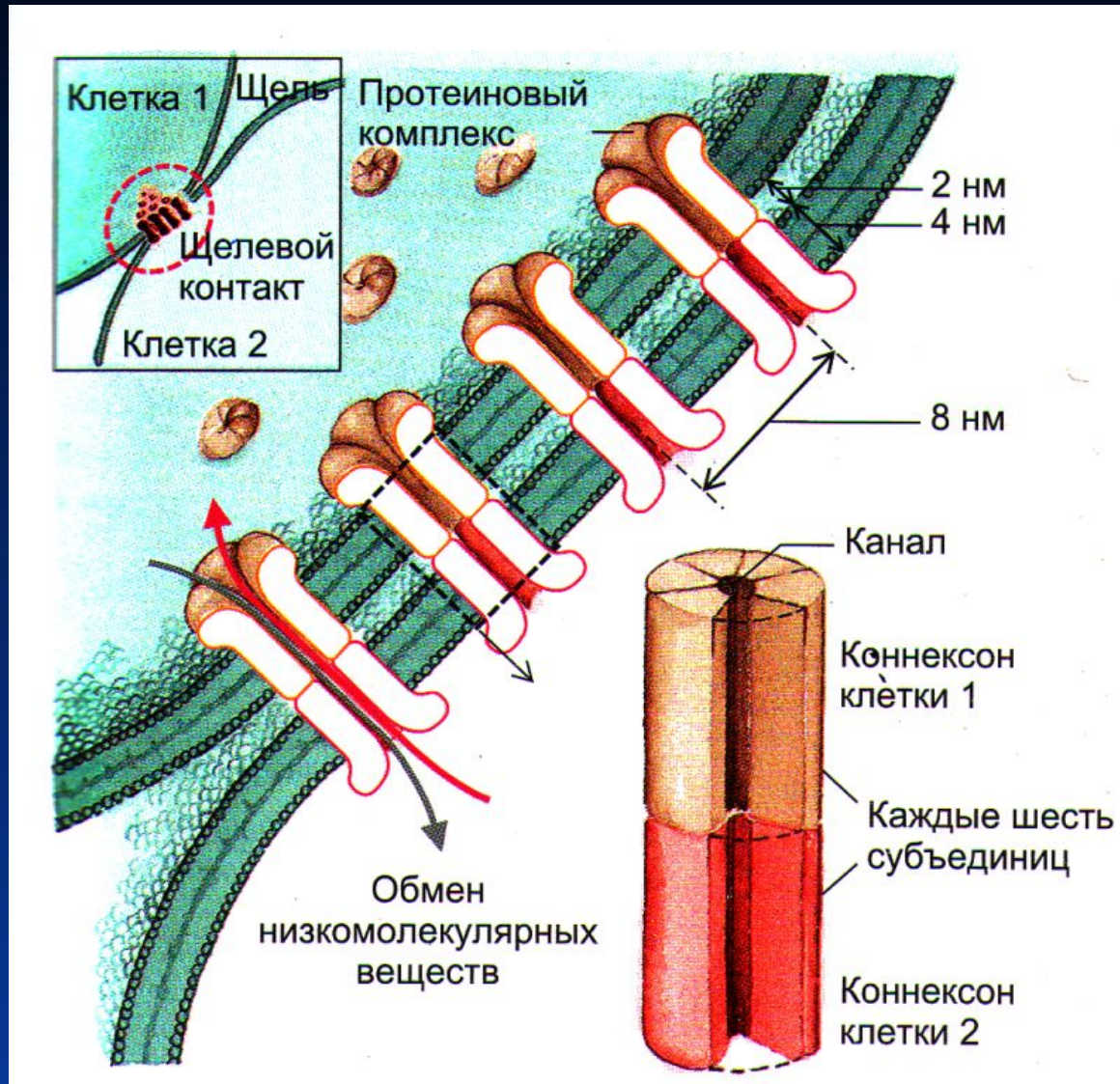
по физиологическому эффекту

- возбуждающие (деполяризуют постсинаптическую мембрану и вызывают возбуждение постсинаптической клетки)
- тормозные (гиперполяризуют постсинаптическую мембрану и вызывают торможение постсинаптической клетки)

Общий план строения синапса



Особенности ультраструктуры электрического синапса



Коннексон =
протеиновый
комплекс

Механизм передачи возбуждения в электрическом синапсе

