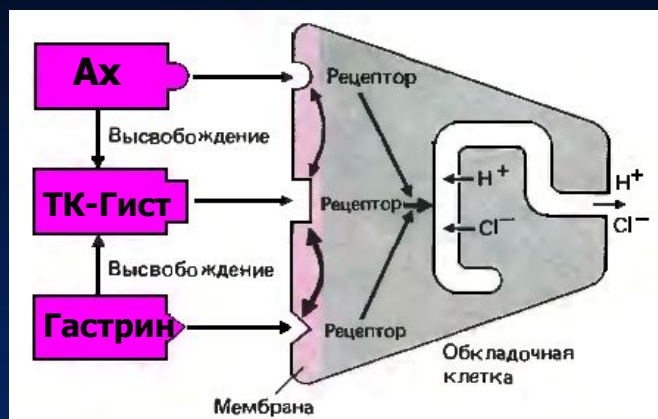
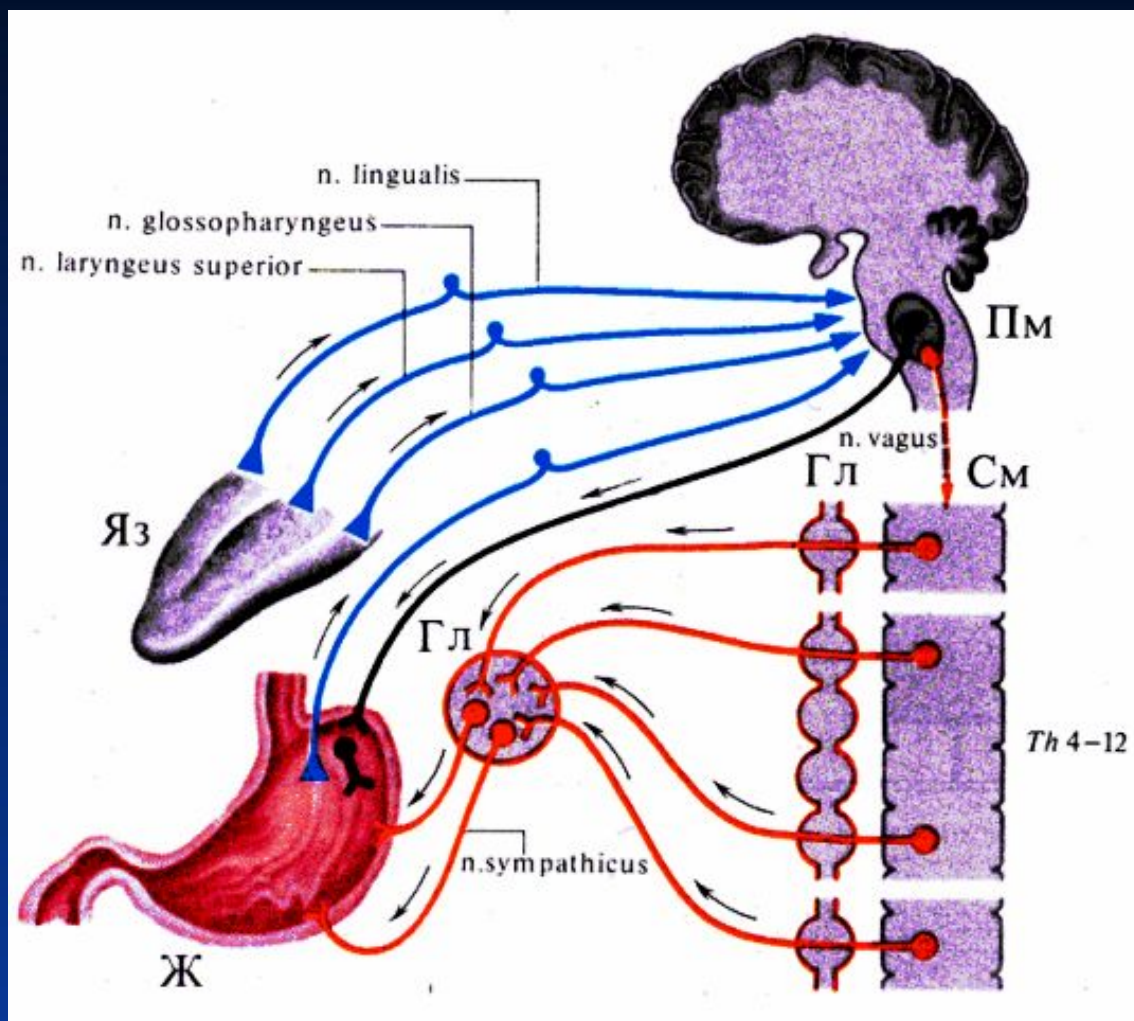
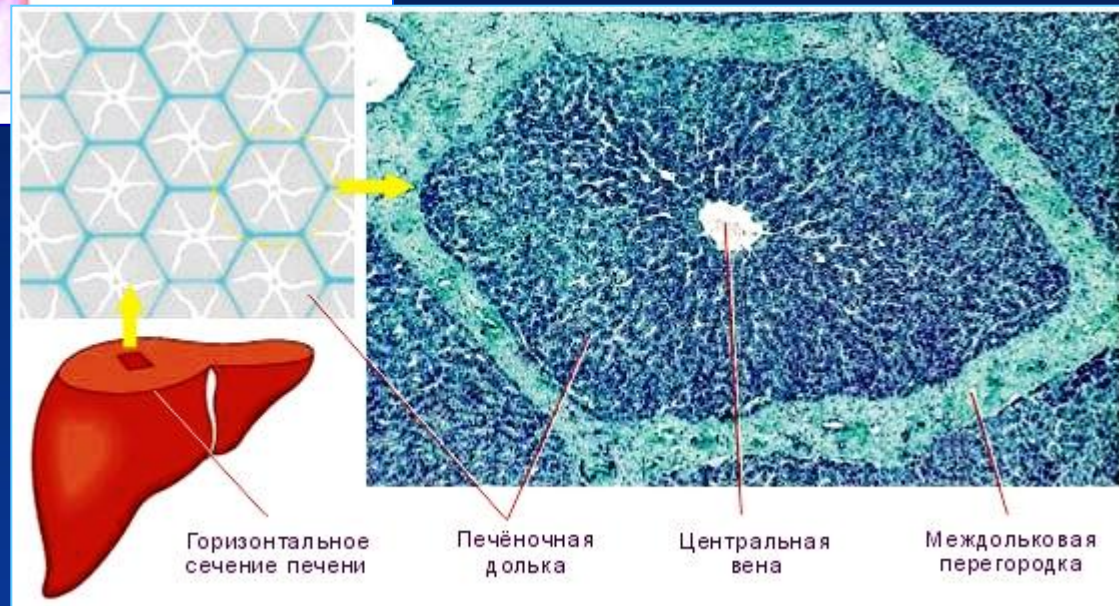
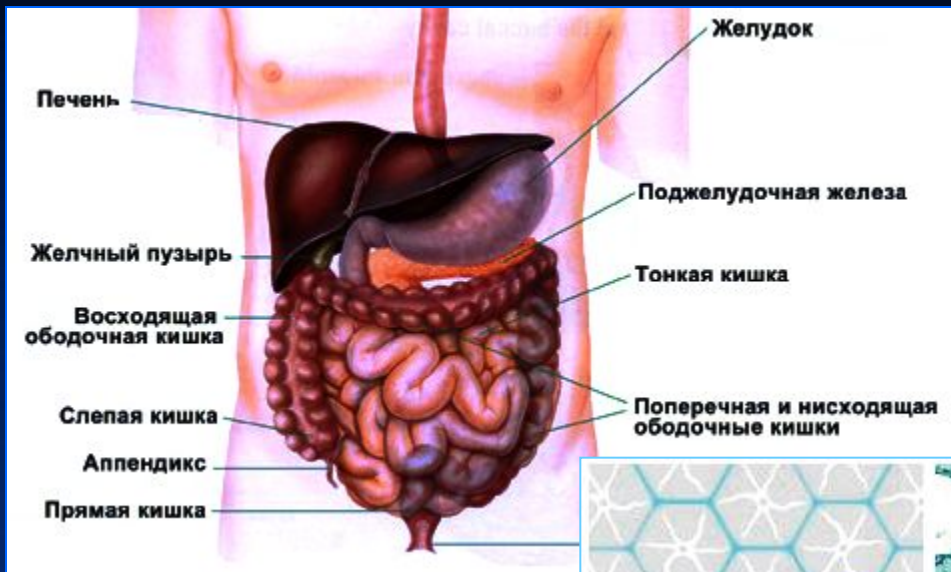


# Регуляция желудочной секреции

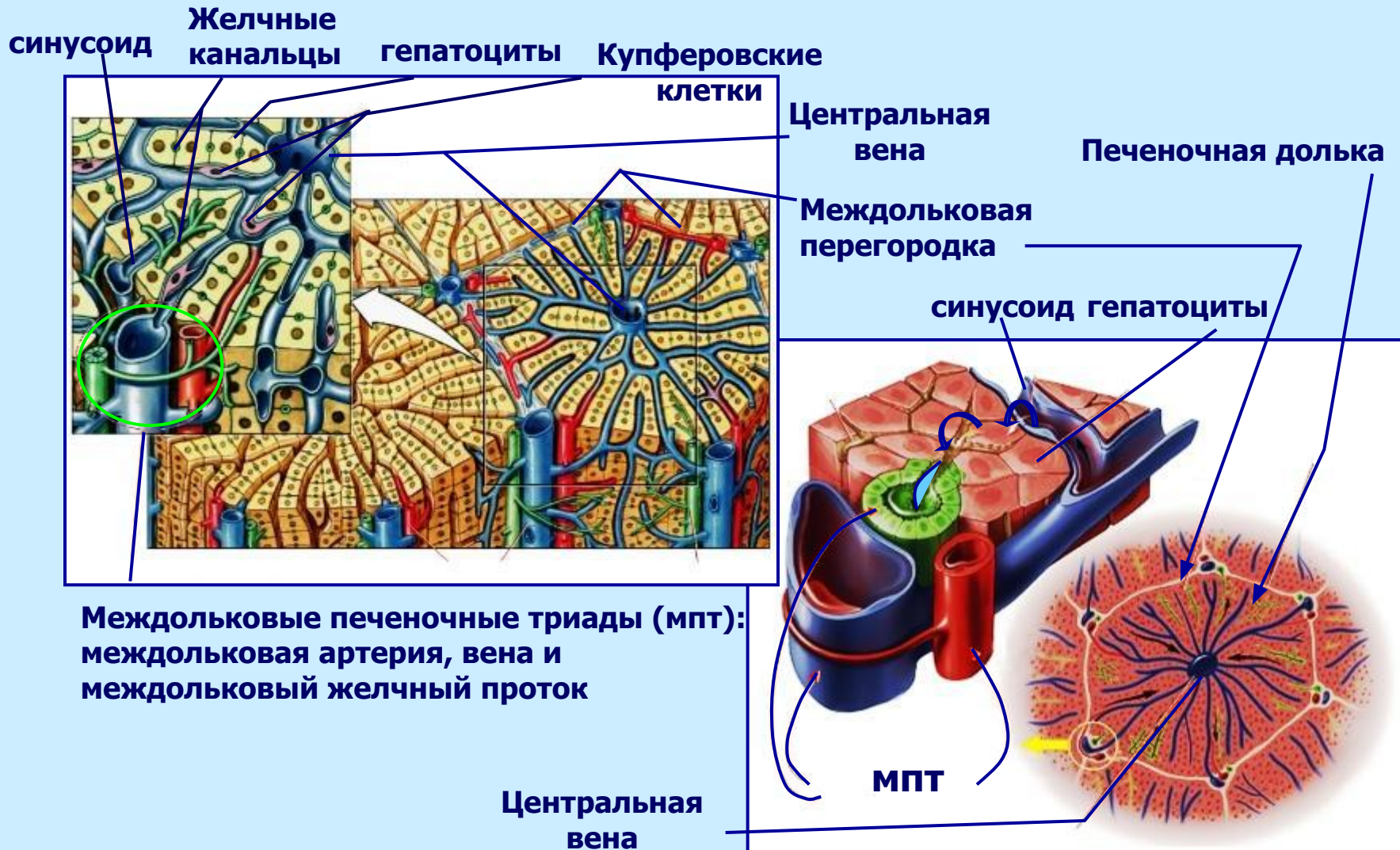


Ах – ацетилхолин  
ТК-Гист – гистамин  
тучных клеток

# Строение печени



# Печень: строение печеночной дольки



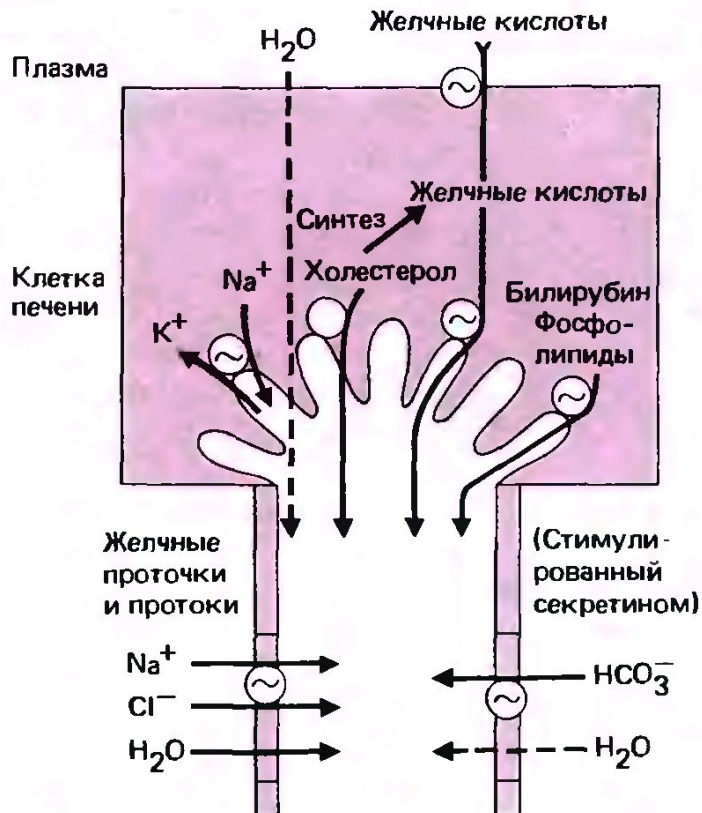
**Междольковые печеночные триады (мпт):**  
междольковая артерия, вена и  
междольковый желчный проток

**Центральная  
вена**

# Секреция и состав желчи

независимая  
от желчных кислот

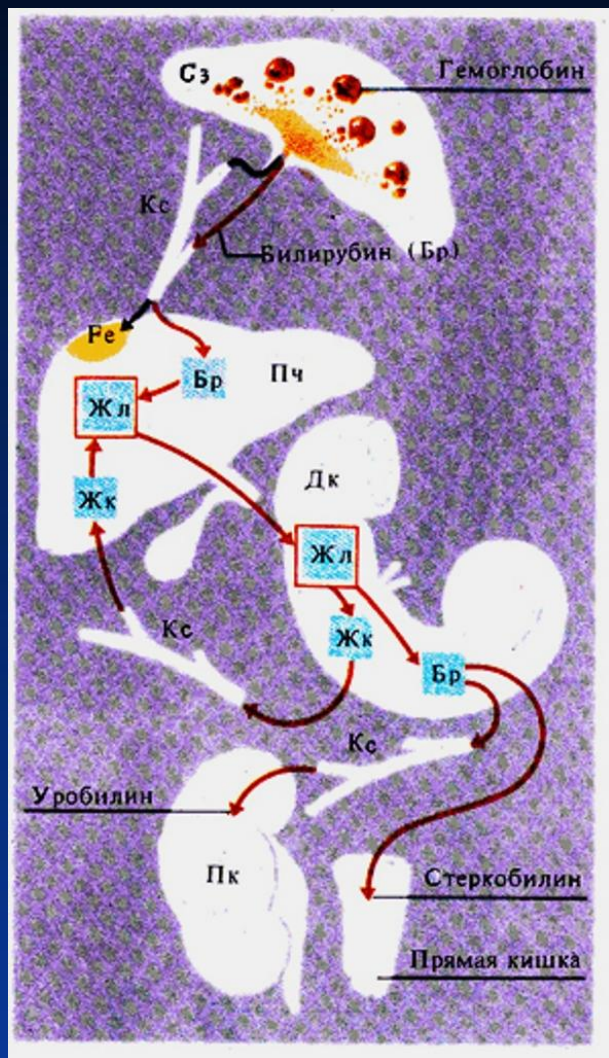
зависимая  
от желчных кислот



## Биохимический состав желчи

Вещество	Печеночная желчь	Пузырная желчь
Азот	0,8	4,9
Холин	0,4–0,9	5,5
Желчные кислоты	7–14	115
Лецитин	1,0–5,8	35
Холестерин	0,8–2,1	4,3
Белок	1,4–2,7	4,5
Билирубин	0,3–0,6	1,4
$\alpha$ -Амилаза	6–16 г крахмала/ мл × ч	1,67–4,45 мг/ л × с
Трипсин	50–500 мкмоль/ мл × мин	–

# Кишечно-печеночная циркуляция желчных кислот



**Сз** – селезенка

**Кс** – кровеносный сосуд

**Пч** – печень

**Жл** – желчь

**Жк** – желчные кислоты

**Дк** – двенадцатиперстная кишка

**Пк** - почка