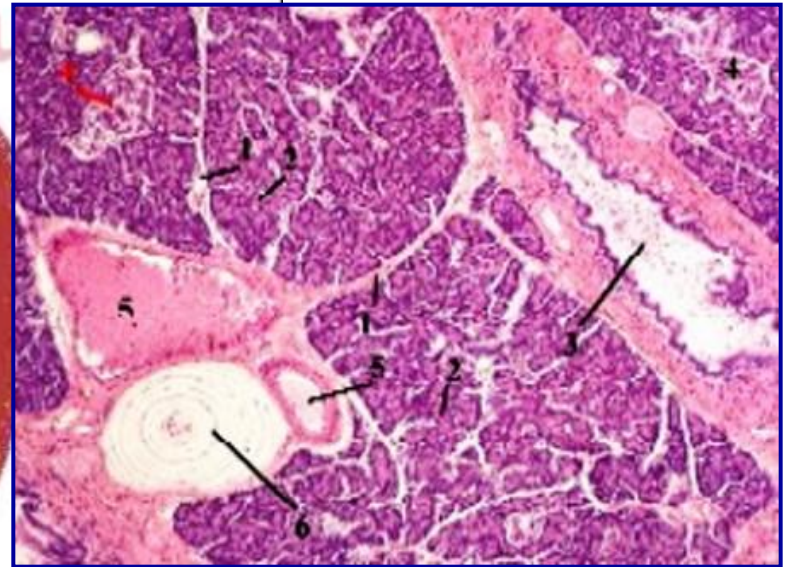
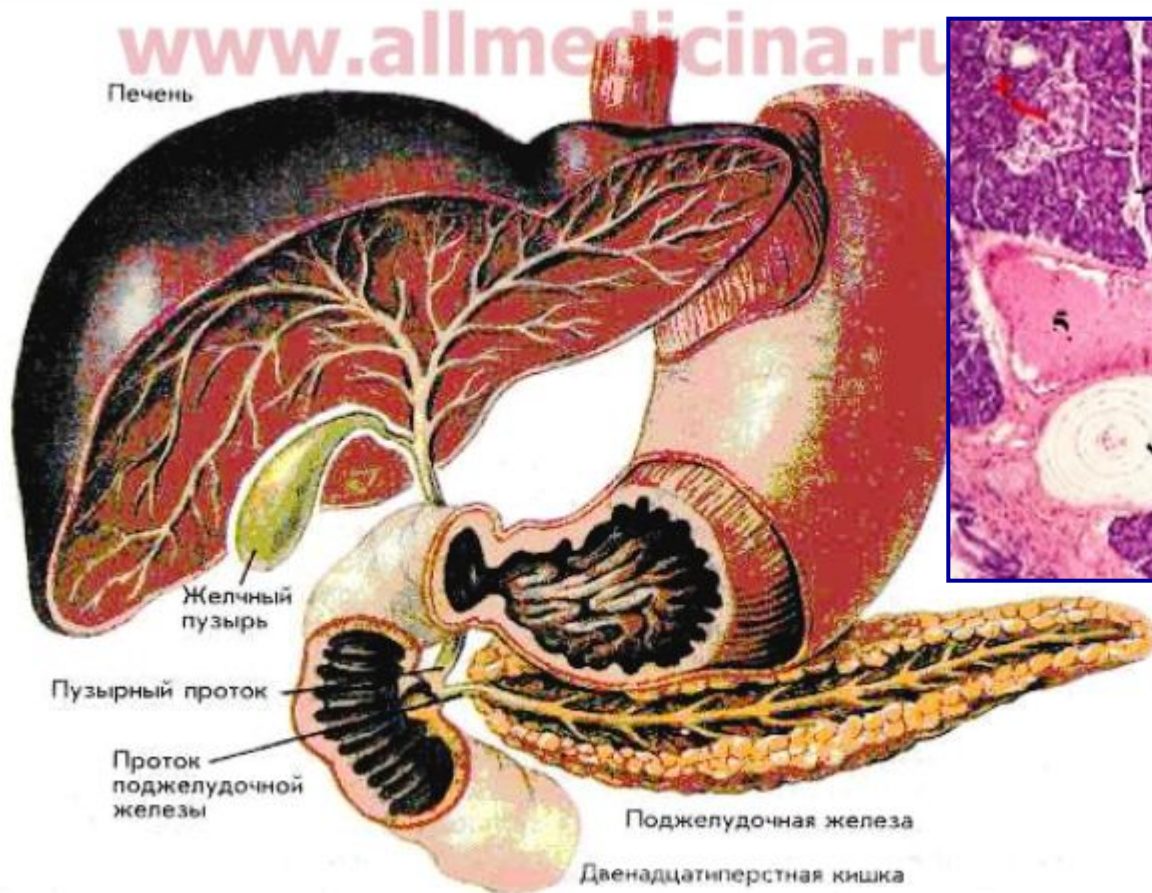
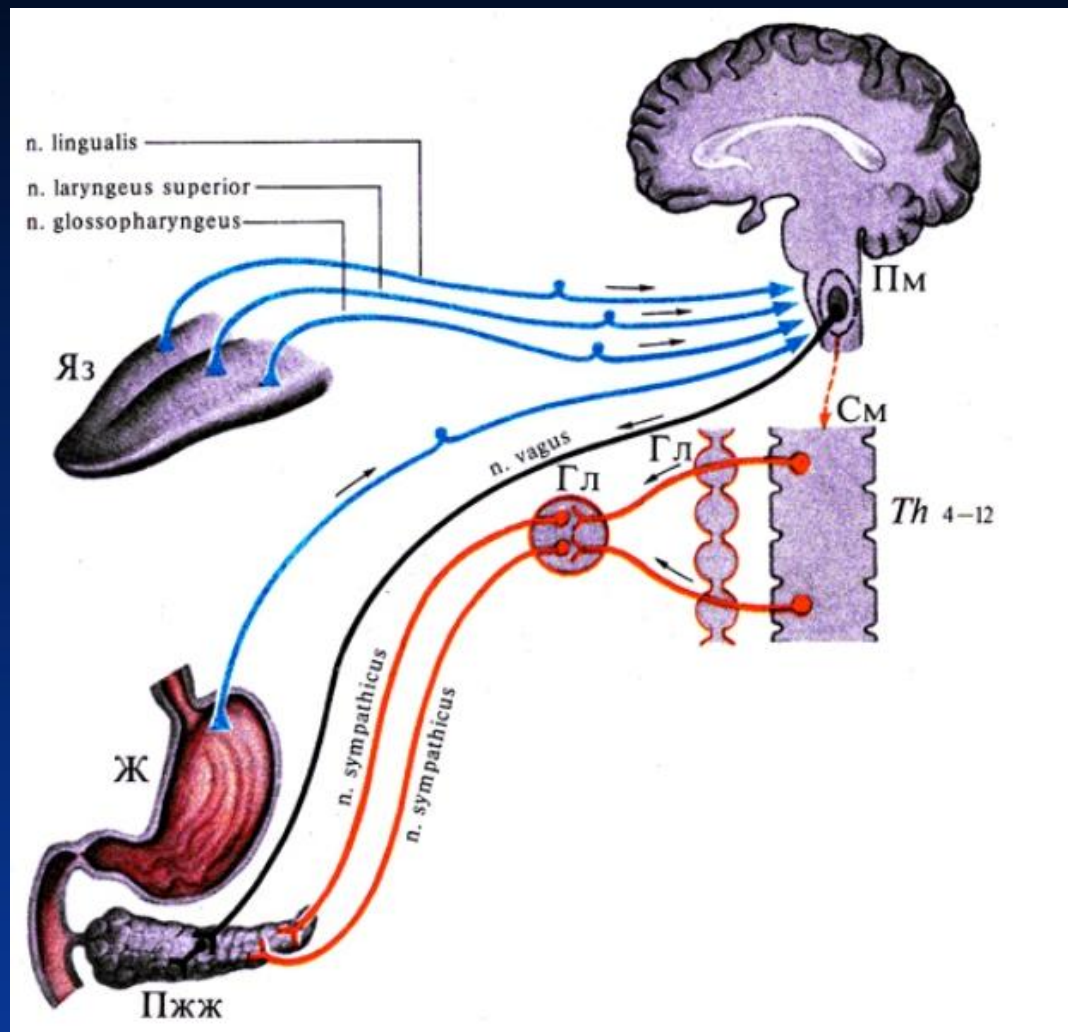


Поджелудочная железа

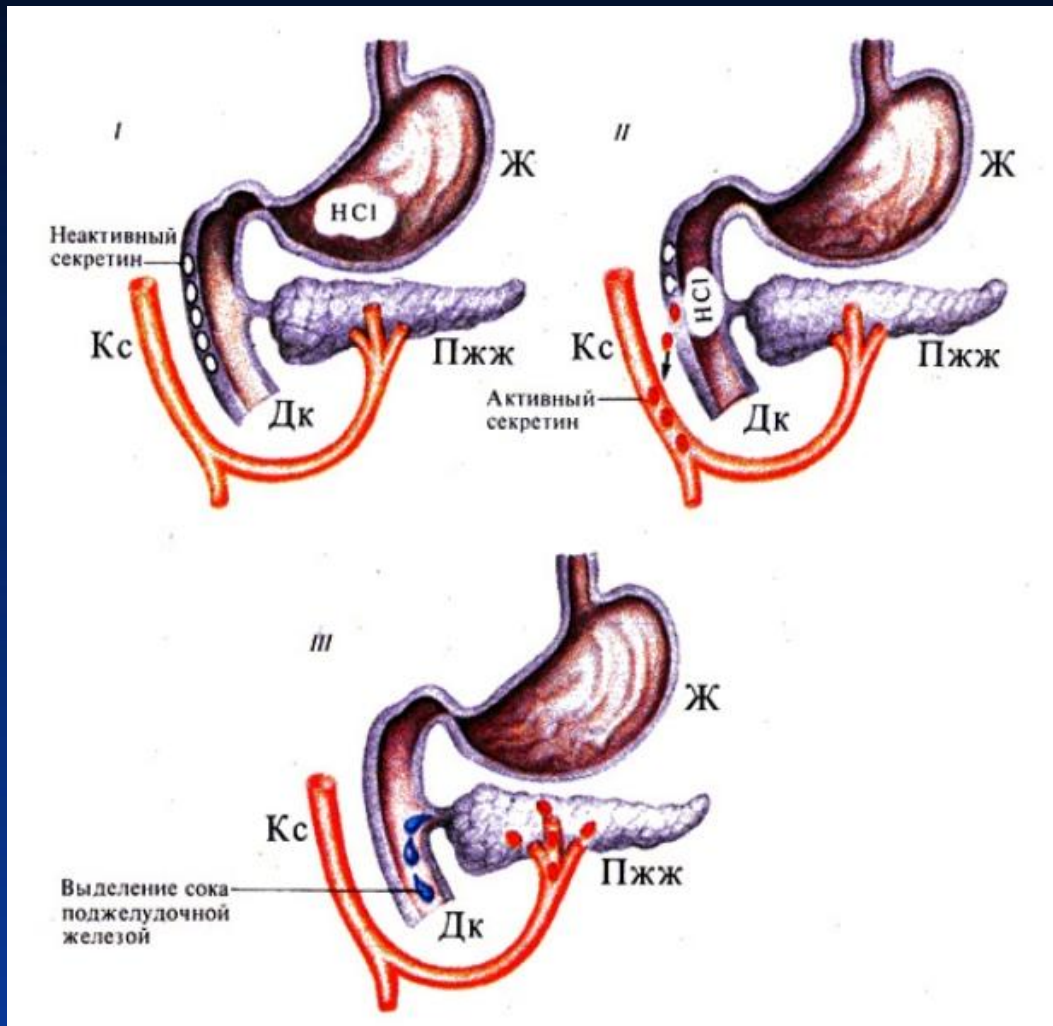


- 1 - междольковые и внутريدольковые соединительнотканые перегородки;
- 2 - экзокринные ацинусы;
- 3 - междольковый выводной проток;
- 4 - эндокринный островок;
- 5 - кровеносные сосуды
- 6 - пластинчатое (фатер-пачиниево) тельце - инкапсулированное нервное окончание

Регуляция панкреатической секреции



Гуморальная регуляция сокоотделения поджелудочной железы

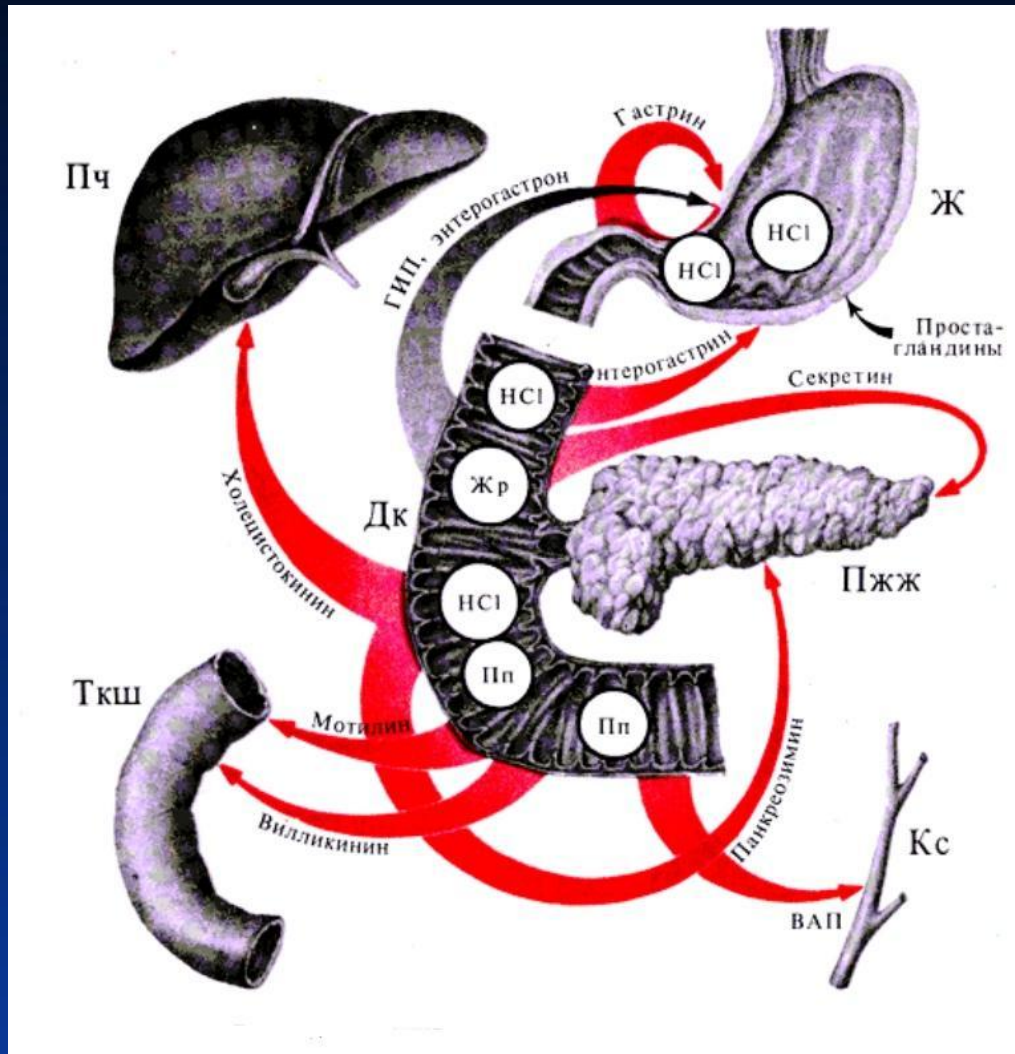


I — секретин не активен, поджелудочная железа не выделяет сока;

II — соляная кислота активизирует секретин, который поступает в сосудистое русло;

III — секретин стимулирует секреторную деятельность поджелудочной железы

Гормоны пищеварительного тракта

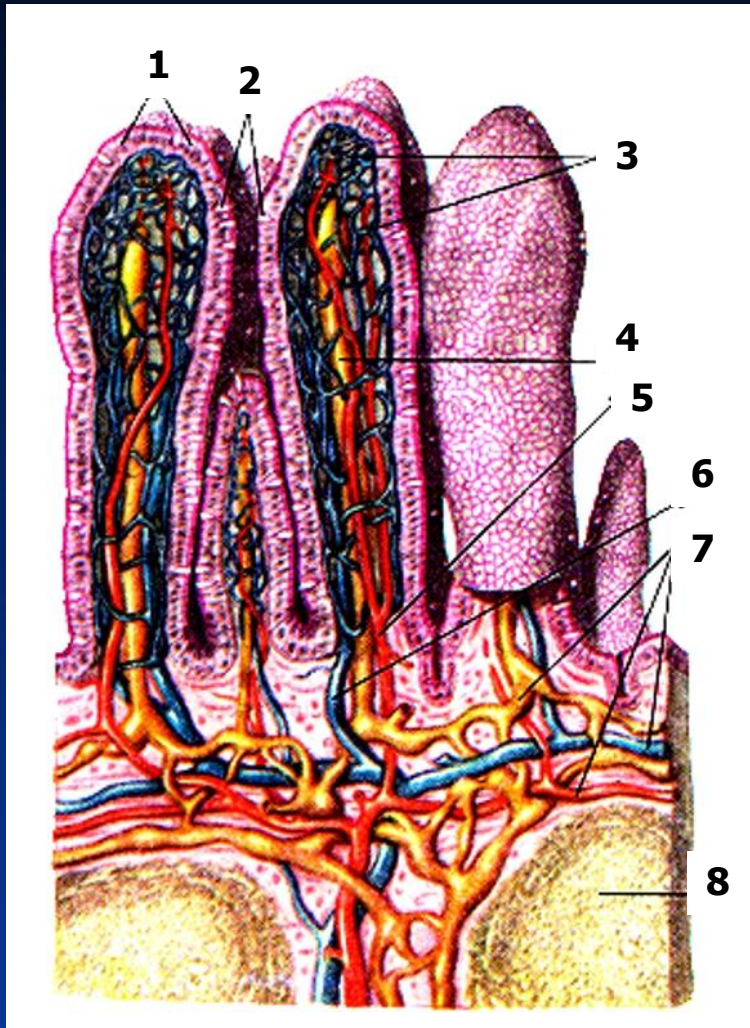


выделение - слизистой оболочкой;
влияние - на секрецию и моторику желудка, поджелудочной железы, желчного пузыря, кишечника

ВАП — вазоактивный пептид,
ГИП — гастроингибирующий пептид,
Жр — жир, Пп — продукты переваривания пищи

темной стрелкой обозначено тормозящее влияние,
красными — стимулирующее

Строение ворсинки тонкой кишки



- 1-эпителиальный покров слизистой оболочки;
 - 2-бокаловидные клетки (одноклеточные железы);
 - 3-сеть кровеносных капилляров ворсинки;
 - 4-центральный лимфатический синус (капилляр) ворсинки;
 - 5-артерия ворсинки;
 - 6-вена ворсинки;
 - 7-сеть кровеносных и лимфатических сосудов слизистой оболочки;
 - 8-лимфоид-ный узелок
- Часть ворсинок вскрыта продольным разрезом.