

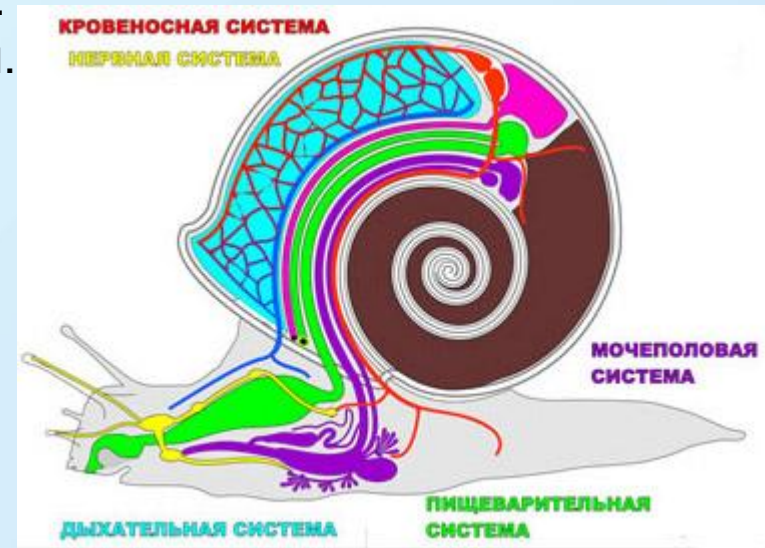
Молюски.

Визначальні
ознаки будови,
біологічні
особливості,
середовища
існування.



Характерні ознаки будови:

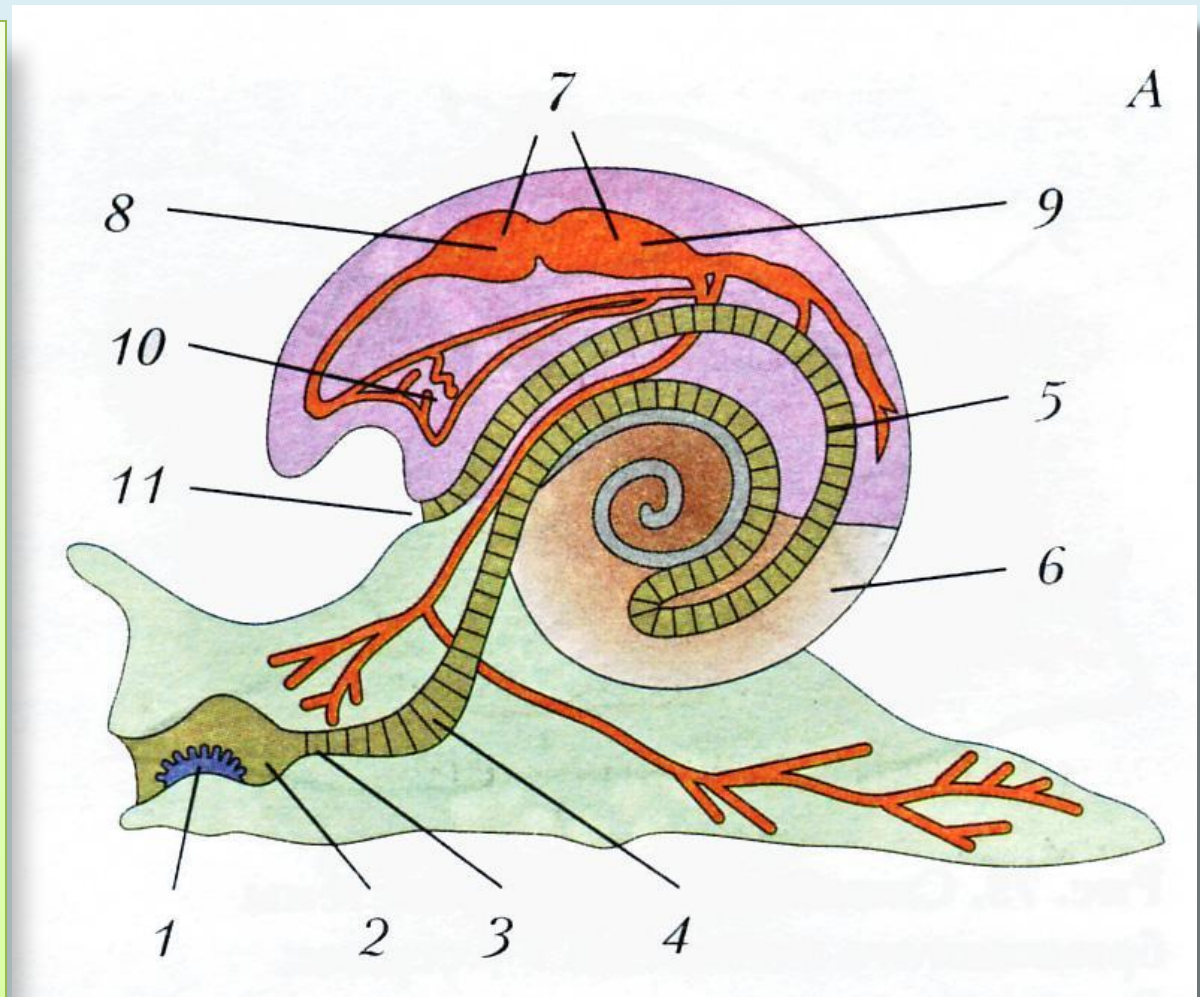
1. Трьохшарові, несегментовані, целомічні (целом – вторинна порожнина тіла).
2. В основному білатеральні (двобічносиметричні), тіло розділене на голову, тулуб та ногу.
3. Орган руху – нога (у головоногих ноги-щупальці).
4. Зовнішні покриви м'які, утворюють мантию.
5. Наявність зовнішнього скелету – раковини.
6. Травна система ускладнена у порівнянні з червами.
7. Кровоносна система замкнена, серце багатокамерне (від двох до чотирьох камер).
8. У плазмі крові наявний дихальний пігмент гемоглобін або гемоціанін.
9. Органи дихання – легені або зябра.
10. Видільна система – нирки.
11. Нервова система розкидано-вузлова.
12. Роздільностатеві та гермафродити, відкладають яйця, з яких виходить личинка – трохофора.



Клас Черевоногі молюски

Внутрішня будова ставковика.

- 1) язик з терткою;
- 2) глотка;
- 3) стравохід;
- 4) шлунок;
- 5) кишечник;
- 6) печінка;
- 7) серце;
- 8) передсердя;
- 9) шлуночок;
- 10) легеня;
- 11) анальний отвір.

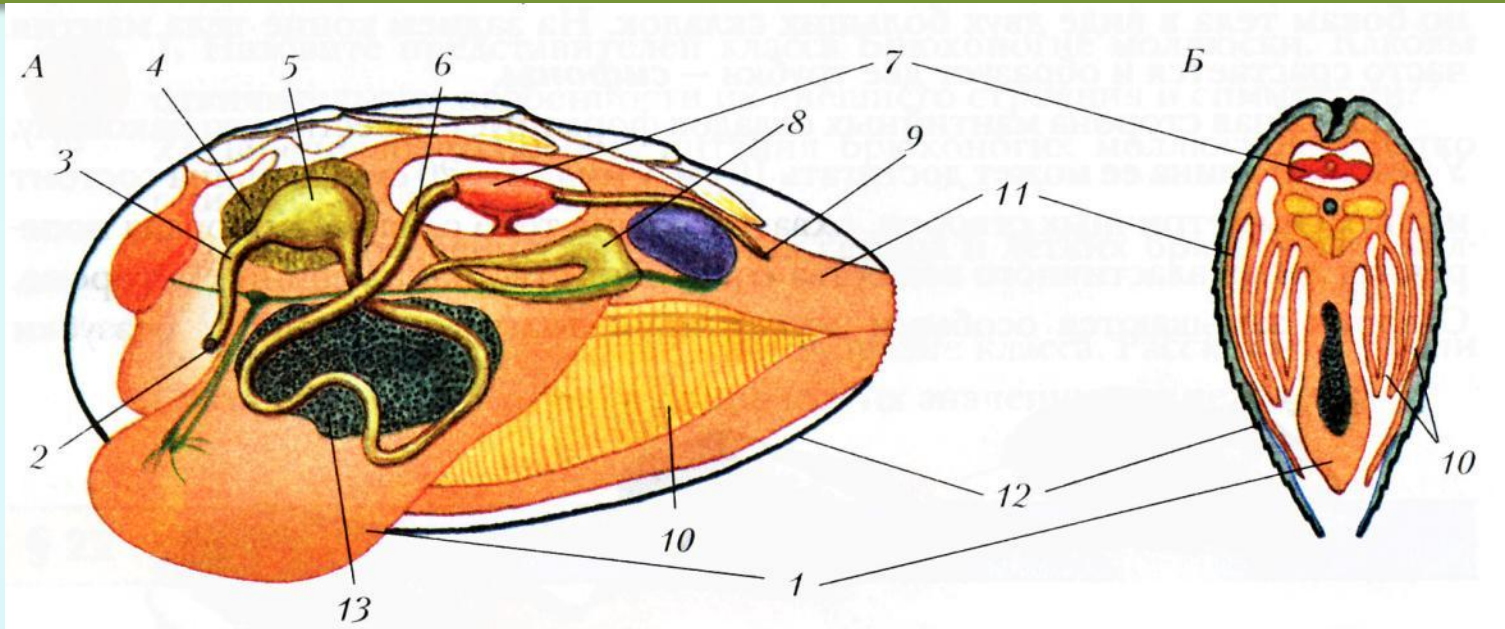


Червононогі мають спірально закручену раковину,
у зв'язку з чим у них з'являються ознаки
асиметрії:

- тіло закручене у турбоспіраль;
- передсердя одне;
- одиночне зябра;
- печінка зберігається лише з одного боку;
- нирка одна;
- статевий та анальний отвір зміщені;
- нервові вузли зміщені.



Клас Двостулкові молюски



Внутрішня будова беззубки.

Поздовжній (А) поперечний (Б) розрізи:

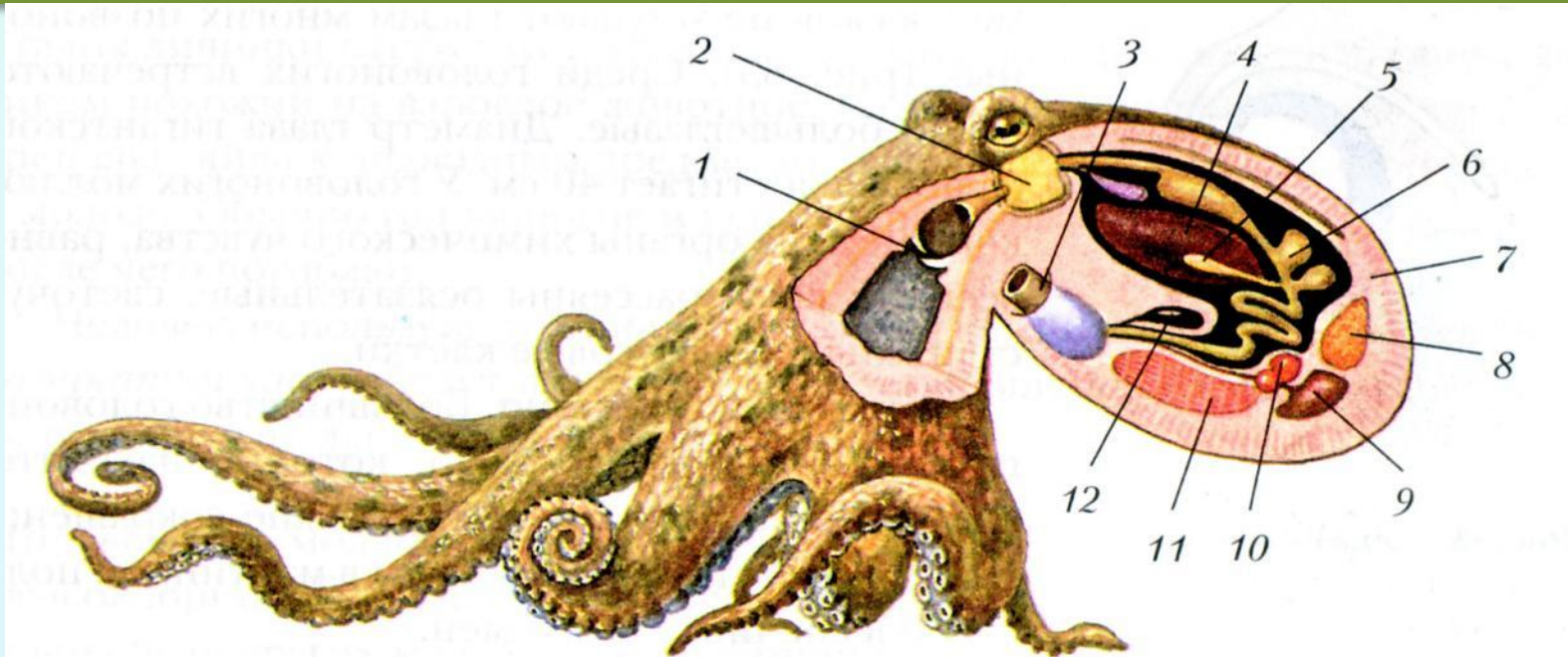
- 1) нога;
- 2) ротовий отвір;
- 3) стравохід;
- 4) печінка
- 5) шлунок;
- 6) кишка;

Двостулкові молюски малорухливі або зовсім нерухливі, тому вони мають ознаки спрощення:

- раковина покриває все тіло;
- спосіб живлення пасивний, травна система простої будови;
- голова редукована;
- наявна нога, яка інколи може бути редукована;
- нервова система спрощена;
- органи чуттів частково втрачені;
- личинка або рухлива, або веде паразитичний спосіб життя.



Клас Головоногі молюски



Зовнішній вигляд та внутрішня будова восьминога.

- 1) рогові щелепи;
- 2) головний мозок;
- 3) сифон;
- 4) печінка;
- 5) підшлункова залоза;
- 6) шлунок;
- 7) мантія;
- 8) статова залоза;

Головоногі досить активні і рухливі морські хижаки:

- раковина редукована;
- стінки мантиї мають міцну мускулатуру;
- нога видозмінена, передня її частина перемістилась на голову та перетворилась на щупальця, а задня частина ноги утворює воронку, що забезпечує реактивний рух;
- наявний роговий виріст у вигляді дзьоба;
- висока швидкість травлення;
- кровоносна система майже замкнена, розвинута капілярна сітка;
- скупчення гангліїв утворює навкологлоткову масу – головний мозок, вкритий зачатковою корою та захищений хрящовою капсулою;
- мають хрящовий внутрішній скелет (єдині із безхребетних).



Середовище існування

Молюски поширені всією Земною кулею, заселяють суходіл, мілководдя та глибини морів та океанів, особливо численні у прибережній зоні. Порівняно невелика кількість видів живуть у прісних та солонуватих водоймах. Найбільше розмаїття м'якунів спостерігається у тропічних морях.

Найглибоководніші молюски виявлені у Маріанській западині на глибині близько 11 000 м, а на суходолі равлики та слимаки зустрічаються від тундри до тропіків та від низовин до верхніх поясів гір.

