

Правила написания и оформления курсовой работы

ГОСТы по оформлению

- ГОСТ 7.32-2001 «Отчет о научно-исследовательской работе. Структура и правила оформления».
- ГОСТ 2.105-95 «Общие требования к текстовым документам»
- ГОСТ Р 7.0.5-2008 «Библиографическая ссылка. Общие требования и правила составления»
- ГОСТ 7.1-2003 «Библиографическая запись. Библиографическое описание. Общие требования и правила составления»
- ГОСТ 7.80-2000. «Библиографическая запись. Заголовок. Общие требования и правила составления»

Структурными элементами работы являются:

- титульный лист;
- содержание;
- введение;
- главы основной части;
- заключение (или выводы);
- список использованных источников;
- Приложение (не обязательно).

Министерство образования и науки Российской Федерации
Федеральное государственное бюджетное образовательное учреждение
высшего профессионального образования
«Вятский государственный гуманитарный университет»

Естественно-географический факультет

Кафедра биологии

Курсовая работа

**Лягушка как предмет анатомо-физиологических
исследований**

Выполнила:
студентка 2 курса
направления подготовки
Биология
Никитина Анна Анатольевна

Научный руководитель:
канд.биол.наук, доц. Шушканова Е.Г.

Работа защищена:

« _____ » _____ 20__ г.

Зав.кафедрой _____ д-р биол.наук, проф. Савиных Н.П.

Киров-2013

Форматирование текста

- размер шрифта – 14 пунктов (допускается 12);
- гарнитура шрифта – Таймс (Times New Roman);
- межстрочный интервал – полуторный;
- поля: левое - 30 мм, правое - 15 мм, нижнее - 20 мм, верхнее - 15 мм;
- абзацный отступ – 1,25.

Нумерация страниц и глав

- Страницы работы следует нумеровать арабскими цифрами, соблюдая сквозную нумерацию по всему тексту. Номер страницы проставляется внизу посередине без точки в конце. Титульный лист и содержание включаются в общую нумерацию страниц, но номер на титульном листе не проставляется. Иллюстрации, таблицы, расположенные на отдельных листах, включаются в общую нумерацию страниц.
- Каждый структурный элемент ВКР (введение, главы и т.д.) следует располагать с новой страницы, заголовок размещать в середине строки без точки в конце и писать прописными буквами, не подчеркивая, отделяя от текста межстрочным интервалом. Если заголовок включает несколько предложений, их разделяют точками. Переносы слов в заголовках не допускаются.
- Разделы и подразделы работы должны иметь порядковую нумерацию в пределах каждой главы. Номер подраздела включает номер главы, раздела и порядковый номер подраздела, разделенные точкой, например, 1.1., 1.2., 1.3. или 1.1.1., 1.1.2., 1.1.3. и т.д. Если раздел состоит из одного подраздела, то нумеровать его не следует. Заголовки разделов и подразделов следует начинать с абзацного отступа и печатать с прописной буквы без точки в конце, не подчеркивая.

СПИСОК ИСПОЛЬЗОВАННЫХ ИСТОЧНИКОВ

- Книга одного автора:
- Артамонов, В. И. Занимательная физиология растений [Текст] / В. И. Артамонов. – М. : Агропромиздат, 1991. – 336 с.
- Жданов, Н. В. Основы психологической генетики [Текст] : учеб. пособие для студентов пед. институтов / Н. В. Жданов. - Киров : Изд-во ВГПУ, 1995. - 72 с.
- Книга двух или трех авторов:
- Гусев, М. В. Микробиология [Текст] : учебник для студ. биол. специальностей вузов / М. В. Гусев, Л. А. Минеева. – 4-е изд., стер. – М. : Издательский центр “Академия”, 2003. – 464 с.
- Шляпников, С. Б. Ваш сад, ваш огород [Текст] / С. Б. Шляпников, О. А. Ганичкина, Д. А. Ульянова. – М. : Знание, 1992. – 192 с.
- Книга под заглавием (более 3-х авторов):
- Практическая фитотерапия [Текст] / Т. А. Виноградова [и др.] ; под общ. ред. Б. Н. Гажева. - М. : “ОЛМА-ПРЕСС”; СПб. : Издательский Дом “Нева”, 1998. - 640 с. : ил.
- Из истории географических открытий [Текст] : спецкурс для учащихся 7-го класса / авт.-сост. Г. А. Русских, Е. М. Исупова, Е. В. Пестрикова ; науч. ред. Г. А. Русских. - Киров : Кировский ИПК и ПРО, 2005. - 80 с.

- Переводная литература:
- Росс, Г. Энтомология [Текст] / Г. Росс, Ч. Росс, Д. Росс ; пер. с англ. – М. : Мир, 1985. – 576 с.
- Многотомные издания:
- Грин, Н. Биология [Текст] : в 3 т. / Н. Грин, У. Стаут, Д. Тейлор ; под ред. Р. Сопера ; пер. с англ. – 2-е изд. – М. : Мир, 1996. – Т. 1.– 369 с.; Т. 2.– 365 с.; Т. 3.– 367 с.
- Казьмин, В. Д. Справочник домашнего врача [Текст] : в 3 ч. / В. Д. Казьмин. - М. : Астрель, 2001. - Ч. 2 : Детские болезни. - 2002. - 503 с. : ил.
- Тематические сборники:
- Методологические и методические основы исследования в области биологического и экологического образования [Текст] : материалы методологического семинара, 12 – 13 ноября 2002 года, Санкт – Петербург. – СПб. : Изд-во РГПУ им. А. И. Герцена, 2002. – 220 с.
- Диссертации и авторефераты:
- Бобров, Ю. А. Биоморфология некоторых видов семейства *Pyrolaceae* [Текст] : дис. ... канд. биол. наук : 03.00.05 / Бобров Юрий Александрович. - М., 2004. - 244 с. - Библиогр. : с. 167-191.
- Пупышева, С. А. Условия формирования покровных лессовидных суглинков Вятско-Камской лессовой провинции (по палинологическим данным) [Текст] : автореф. дис. ... канд. геогр. наук / Пупышева Светлана Анатольевна. - М., 2004. - 15 с.

- Картографические издания:
- Европа. Государства Европы [Карты] : [физическая карта] / сост. и подгот. к печати ПКО “Картография” в 1985 г. ; ст. ред. Л. Н. Колосова. - Испр. в 2000 г. - 1:5000 000, 50 км в 1 см. - М. : Роскартография, 2000.
- Статьи из журналов и сборников:
- Копысов, В. А. Роль учебно-исследовательской работы в экологическом образовании школьников [Текст] / В. А. Копысов // Методика обучения биологии и экологии в XXI веке: тезисы докладов науч. - практ. конференции, Санкт – Петербург, 3-4 февраля 2000 г. – СПб. : Изд-во РГПУ им. А. И. Герцена, 2000. – С. 55-61.
- Целищева, Л. Г. Фауна жужелиц Кировской области и ее зоогеографический анализ [Текст] / Л. Г. Целищева // Вестник Вятского государственного гуманитарного университета. – 2005. - № 12. – С. 144-154.
- Абрамов, В. И. Интернет - ресурсы на уроках биологии [Текст] / В. И. Абрамов // Биология. – 2003. - № 40. – С. 18-22.
- Электронные ресурсы:
- Internet шаг за шагом [Электронный ресурс] : [интерактив. учеб.]. Электрон. дан. и прогр. - СПб. : ПитерКом, 1997. - 1 электрон. опт. диск (CD ROM) + прил. (127 с.).
- Шалаев, И. К. Диагностика субъектной позиции младшего школьника. – Режим доступа : <http://www/asuimp.ru>.

Оформление иллюстративного материала

Таблица 5

Результаты анализа хвои с исследуемых участков

Участок	Оценка повреждения, класс			Оценка усыхания, балл		
	2009	2010	2011	2009	2010	2011
2	1	-	2	1	-	1
4	-	1,8	1,9	-	1,6	1,4
8	2	1,78	1,89	1	1,79	1,80
16	2	2	2,1	1	1,5	1,55
18	1	1,76	-	1	2,47	-
19/1	1	1,98	2,7	1	2,78	2,9
25	1	1	1	1	1,5	1,6
28	1	1	1	1	1,5	1,2
30	2	2	2,2	1	2,33	2,47
34	2	1,95	2,08	2	2,3	2,25
45	1	2,7	2,3	1	2,08	2,25
46	1	1,94	2,8	1	1,99	2,5
47	1	1	1	1	2	2,3
57	2	2	1,99	1	2	2
63	-	2,14	-	-	1,59	-
65	1	2,07	2,2	1	1,69	1,70
112	2	1,67	-	1	1,24	-
157	-	-	1,06	-	-	1
Среднее	1,4	1,8	1,6	1,1	2	1,6

Вид комнатного растения	Температура содержания	
	летом	зимой

Год	Количество детей в учреждениях образования		
	Детский сад	Основная школа	Университет

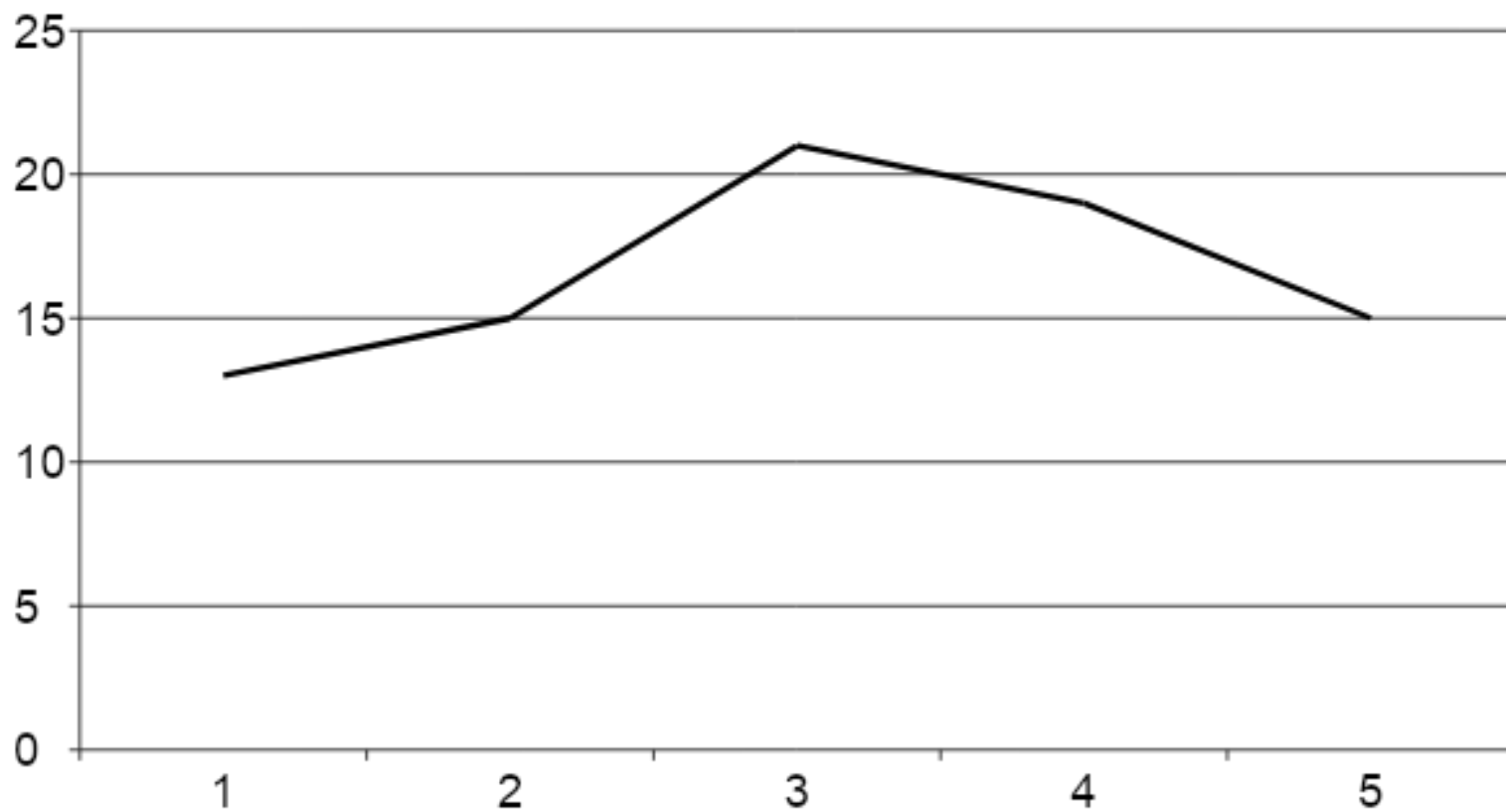
Как видно из таблицы...

По результатам анализа (см. таблицу) видно, что...

Данные анализа (табл. 5) показывают, что...

Повторный анализ (см. табл. 5) свидетельствует, что...

График



ГИСТОГРАММА

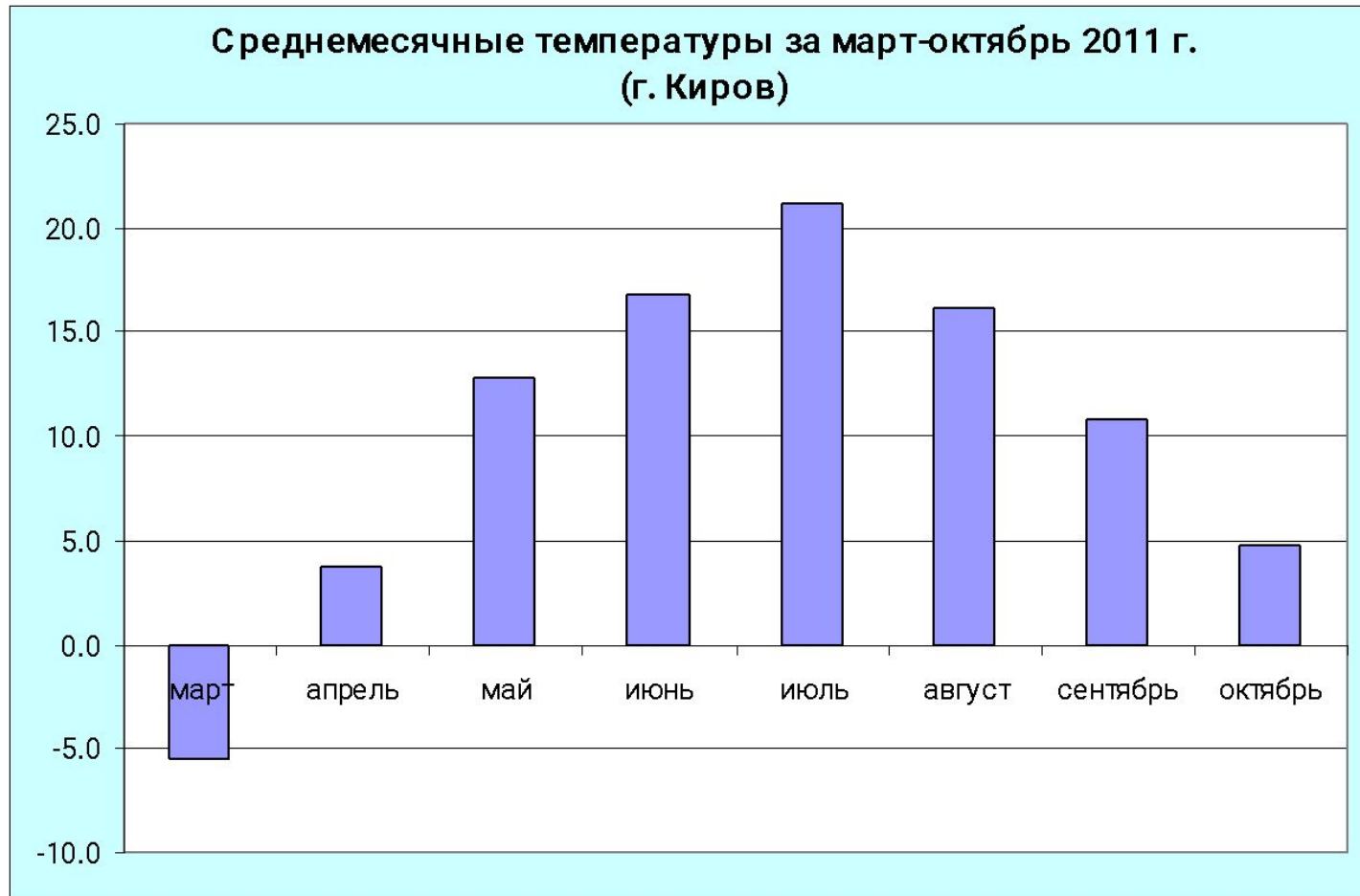


Рис. 2. Среднемесячные температуры в весенне-осенний сезон 2011 г.

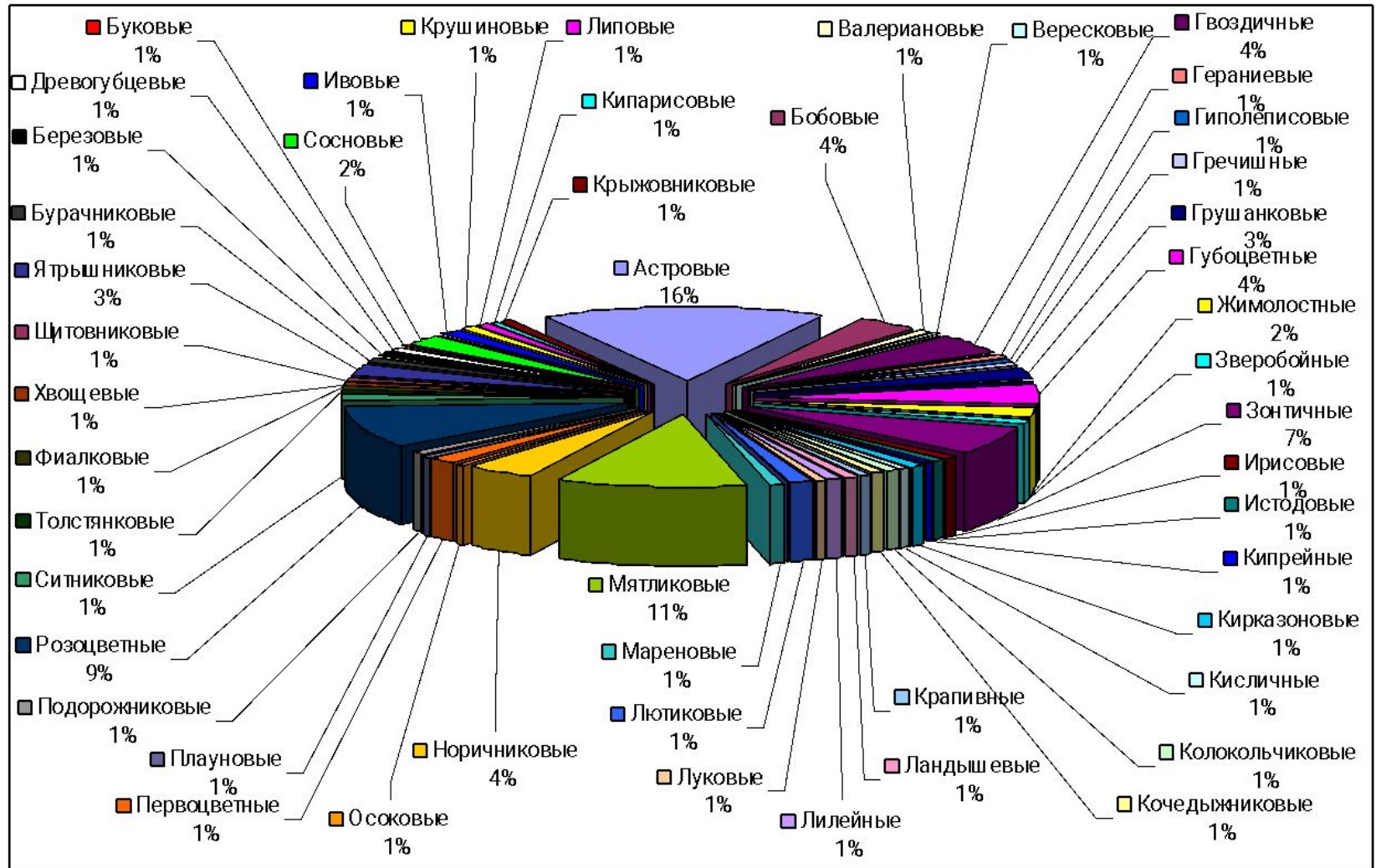


Рис. 4. Распределение видов растений, произрастающих на участках мониторинга по семействам

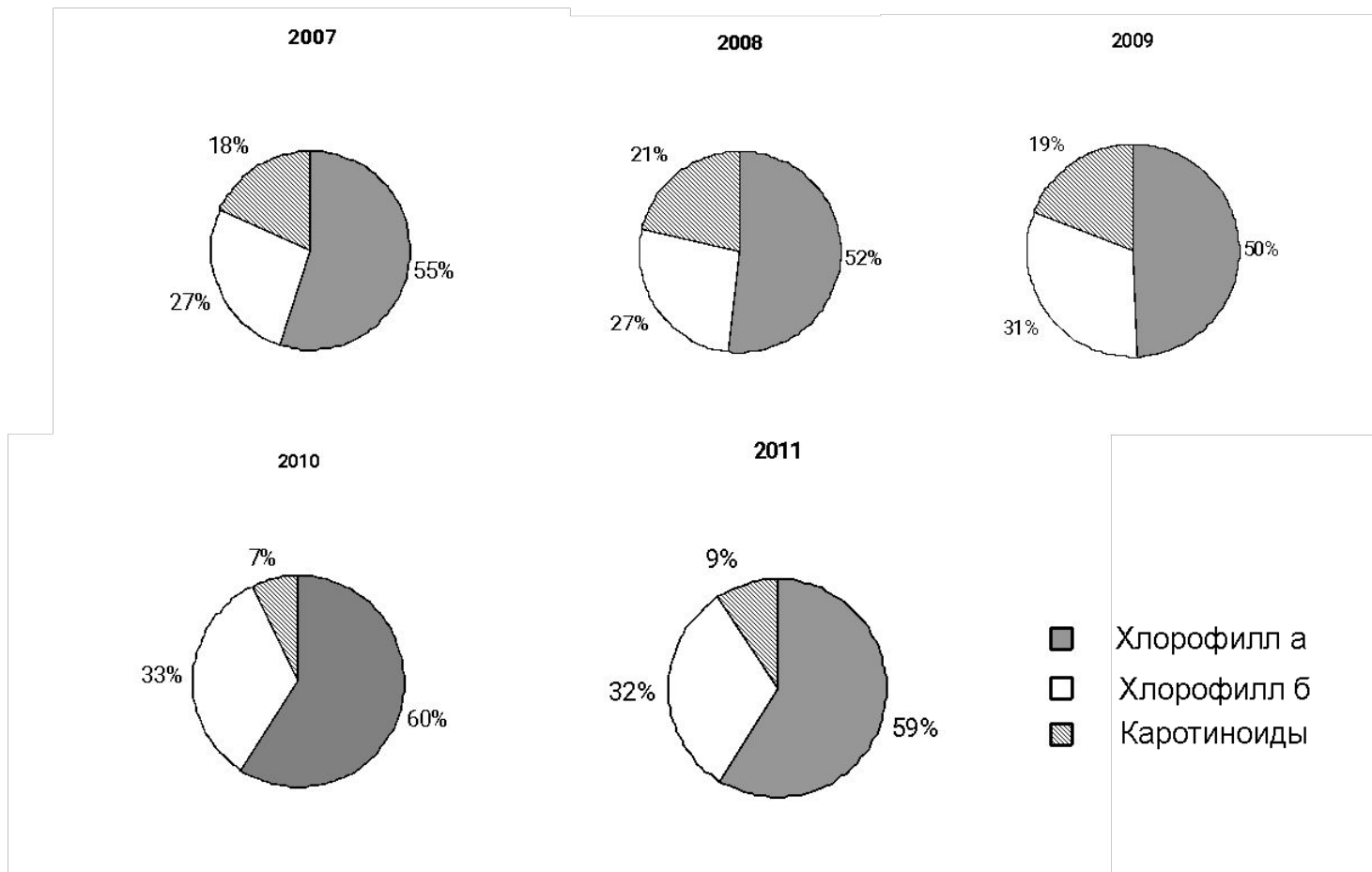


Рис. 22. Доля хлорофиллов и каротиноидов в пигментном комплексе листьев брусники, произрастающей на участке 5

ГРАФИК

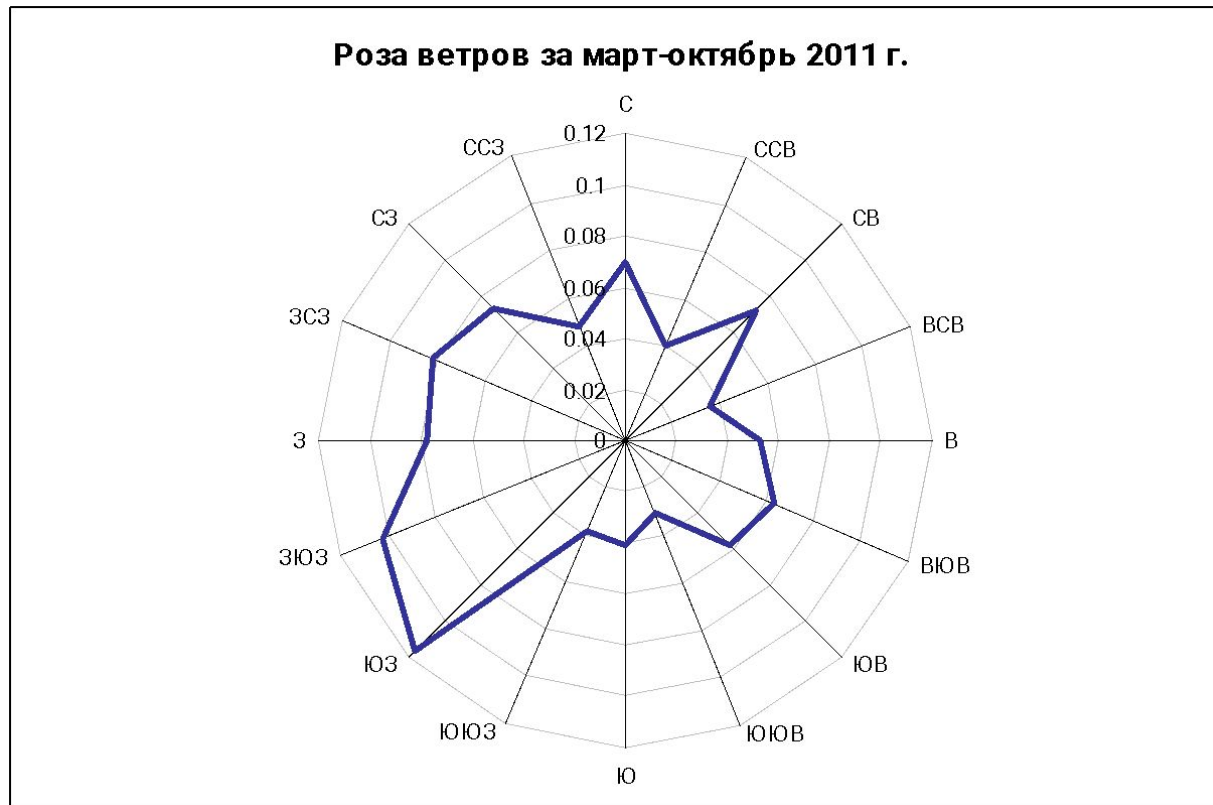


Рис. 3. Роза ветров за март – октябрь 2011 г.



Рис. 5. Внешний вид сосны на участке № 13, соответствующий 3 категории фитосостояния

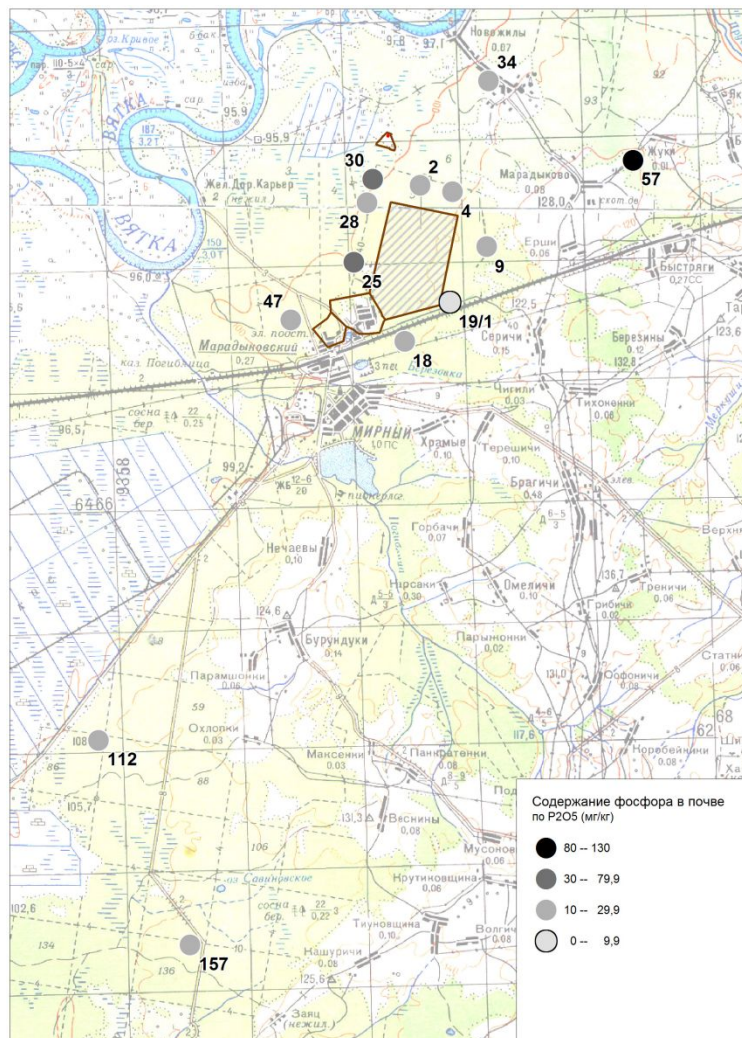


Рис. 10. Содержание фосфора в почве (по P₂O₅), мг/кг
Масштаб 1:70000