

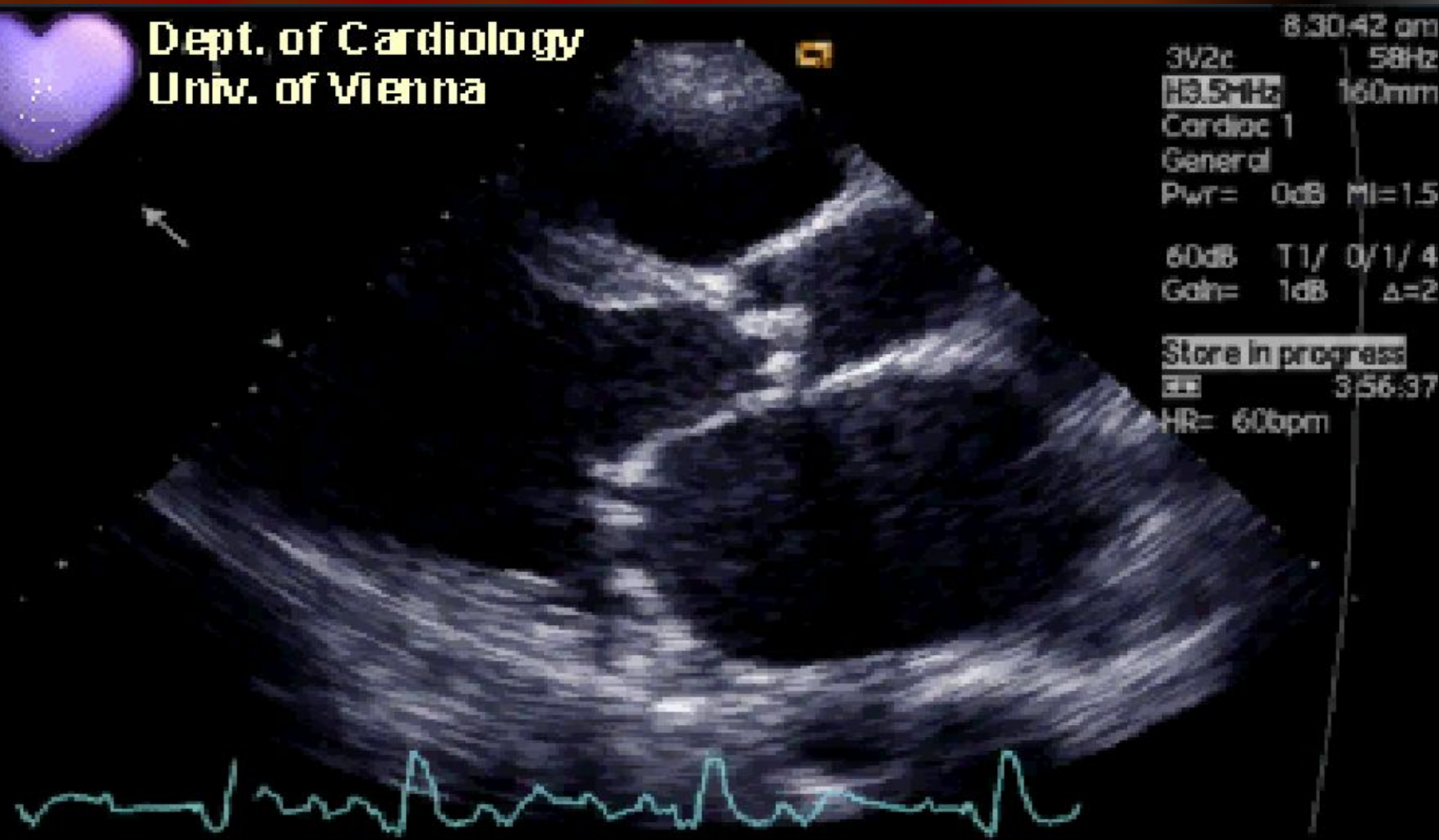
Этиология аортального стеноза

- 1. Кальциноз
- 2. Ревматизм
- 3. Атеросклероз
- 4. Врожденный порок
- 5. Относительный аортальный стеноз при аневризме аорты
- 6. Инфекционный эндокардит
- 7. Системная красная волчанка
- 8. Ревматоидный артрит

Сочетанное ревматическое поражение митрального и аортального клапанов.

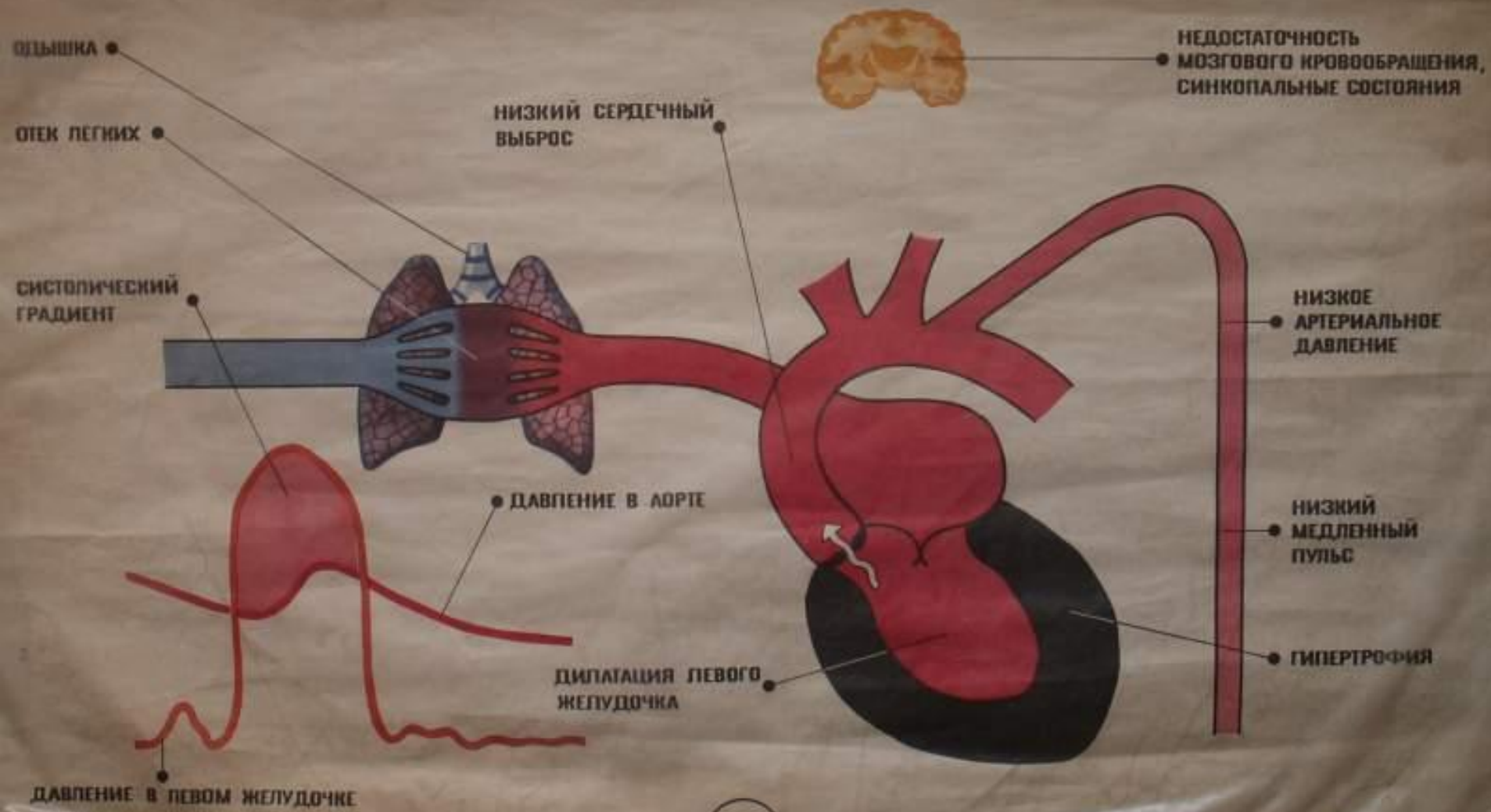


Dept. of Cardiology
Univ. of Vienna



8.30:42 am
3V2c 58Hz
13.5MHz 160mm
Cardiac 1
General
Pwr= 0dB MI=1.5
60dB T1/ 0/1/ 4
Gain= 1dB Δ=2
Store in progress
3:56:37
HR= 60bpm

АОРТАЛЬНЫЙ СТЕНОЗ ГЕМОДИНАМИКА



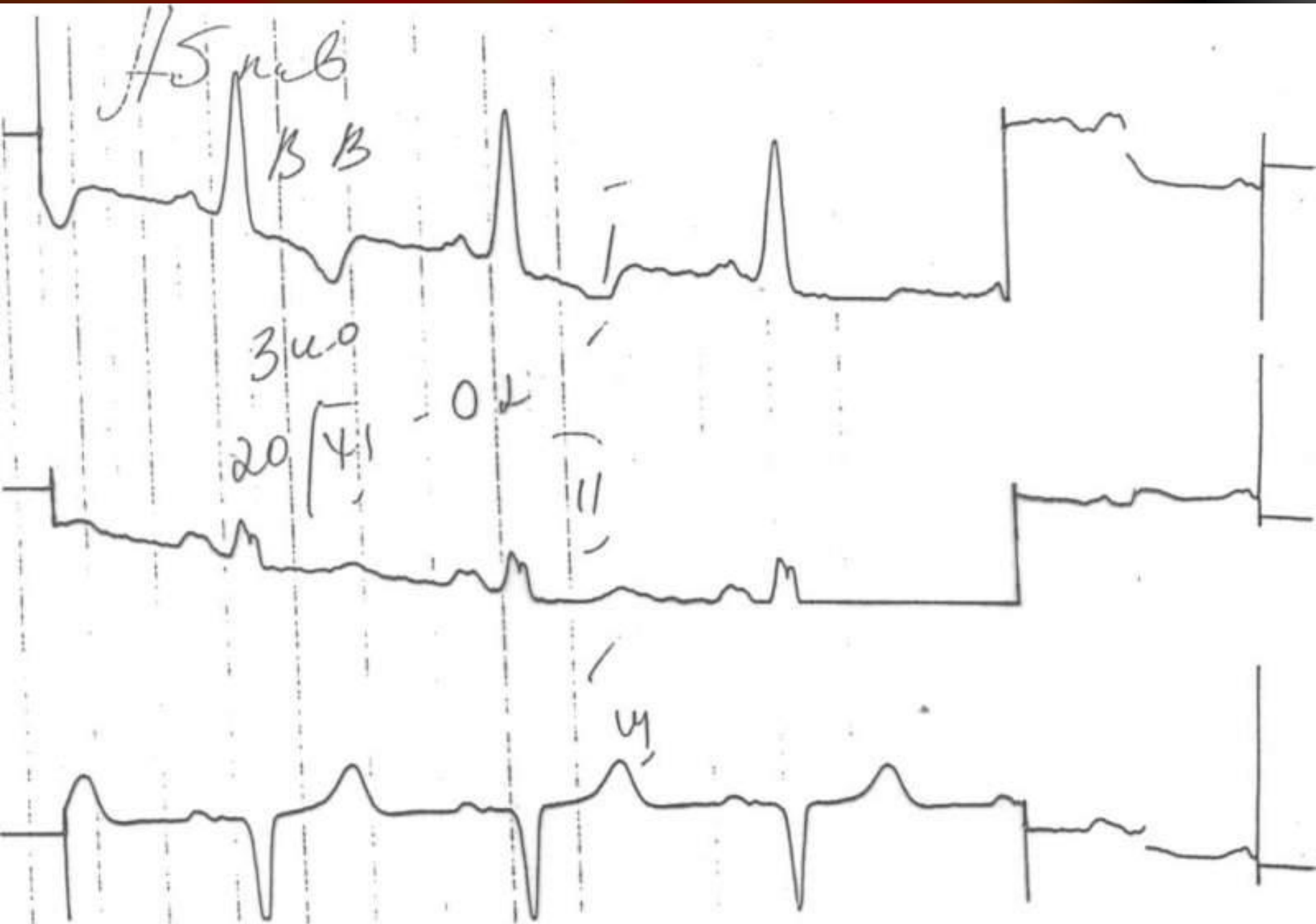
А5 пав

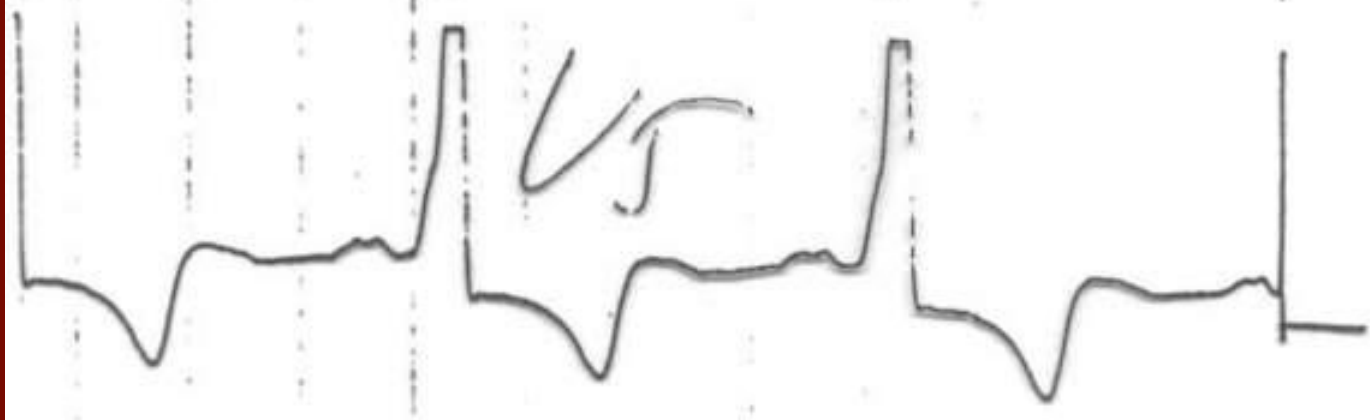
ВВ

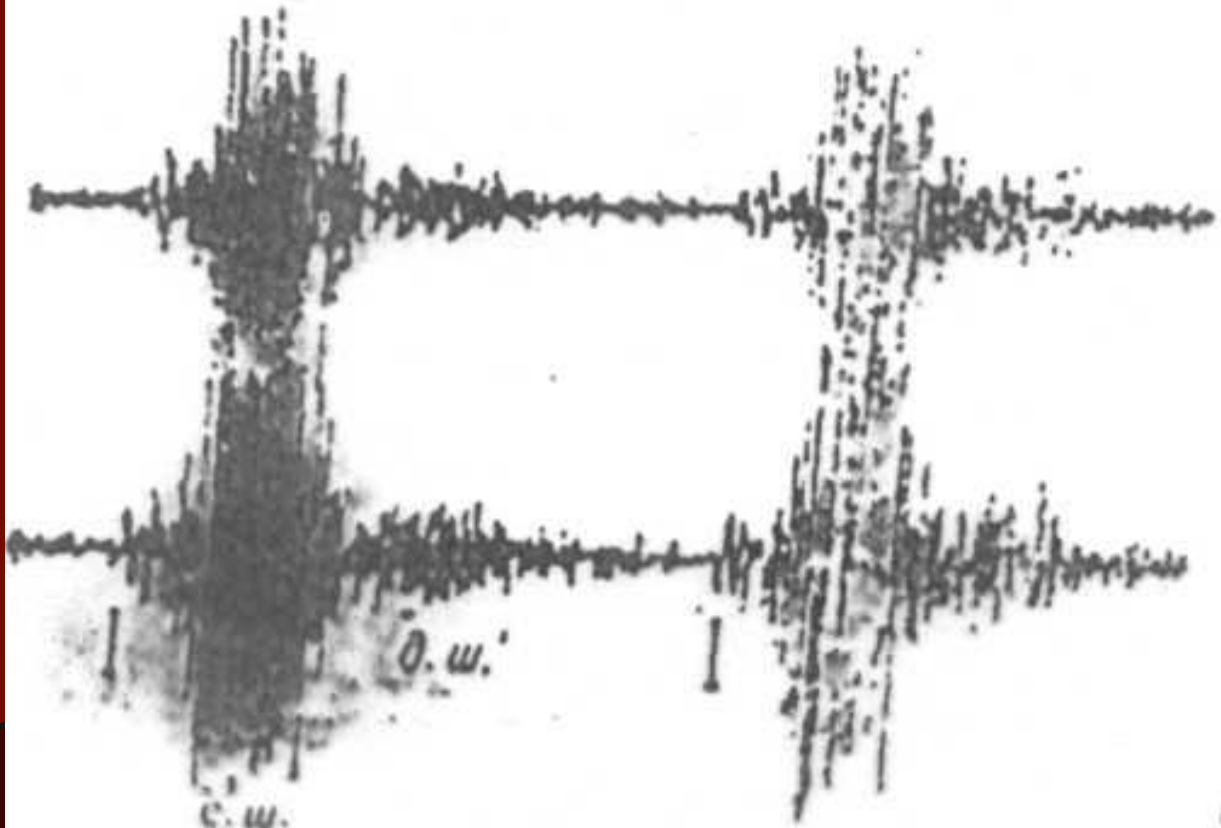
340

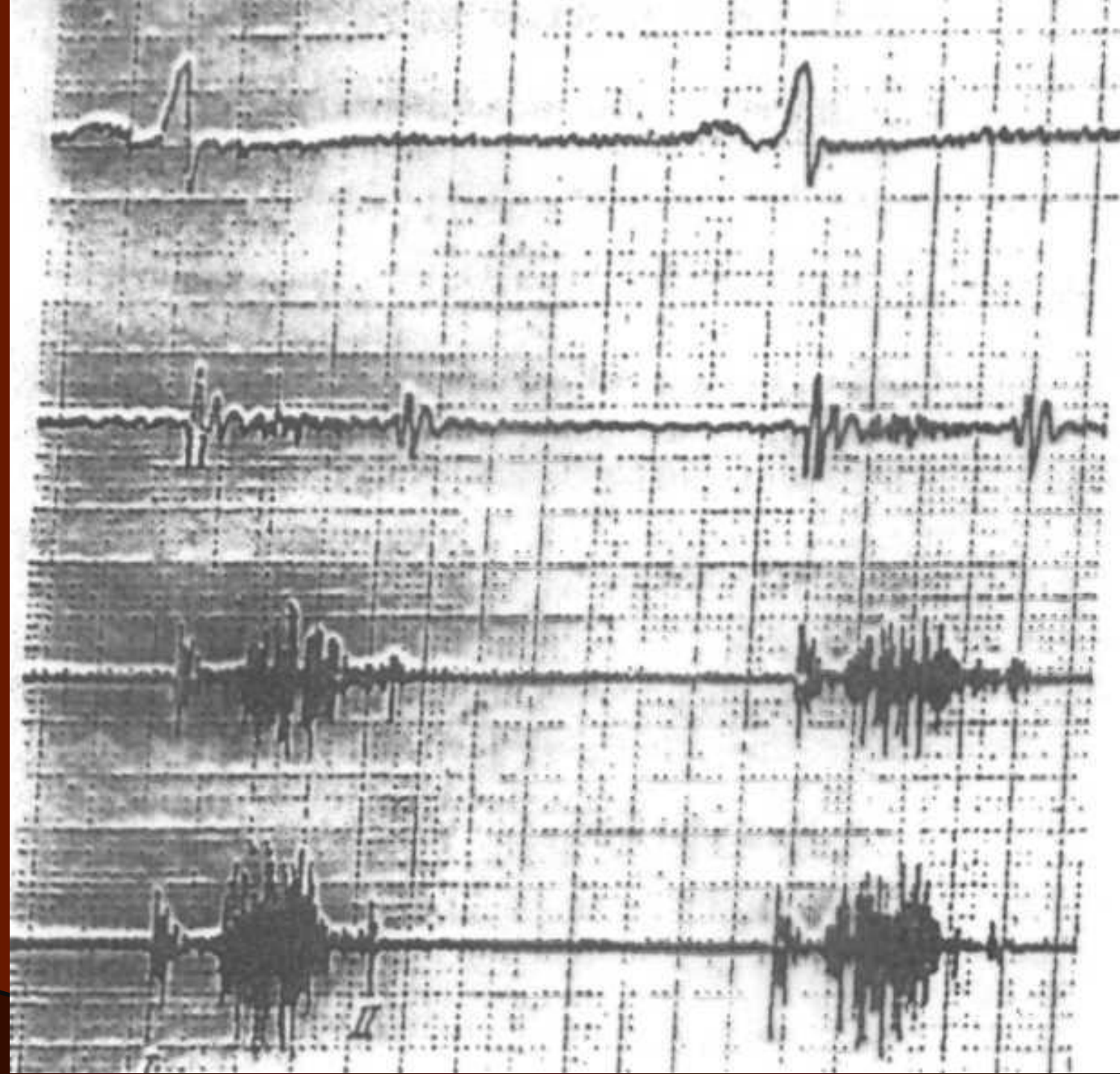
20/41 - 0.2

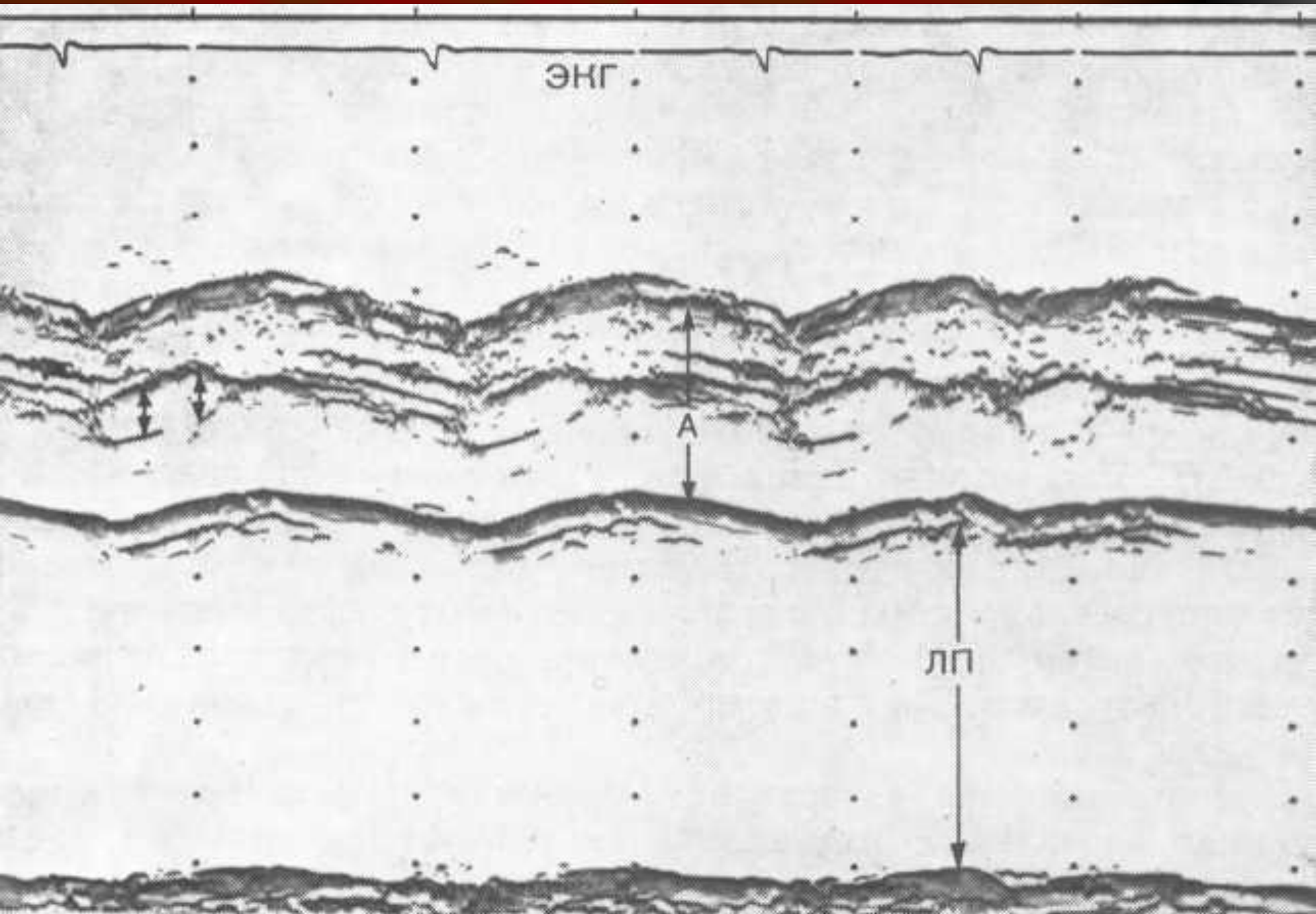
41











ЭКГ

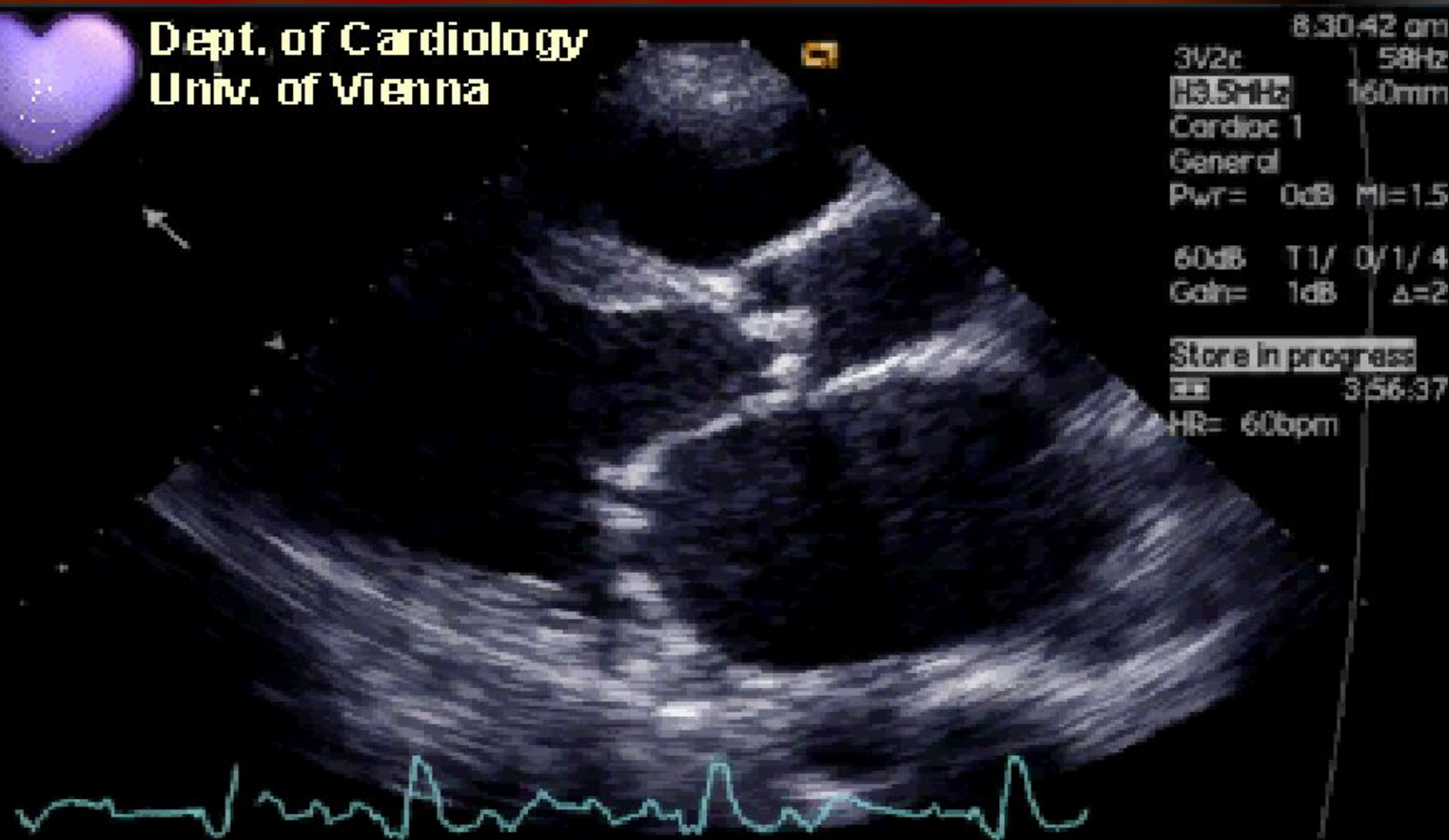
А

ЛП

Сочетанное ревматическое поражение митрального и аортального клапанов.



Dept. of Cardiology
Univ. of Vienna



8:30:42 am

3V2c 58Hz

18.5MHz 160mm

Cardiac 1

General

Pwr= 0dB MI=1.5

60dB T1/ 0/1/ 4

Gain= 1dB Δ=2

Store in progress

3:56:37

HR= 60bpm

АОРТАЛЬНЫЙ СТЕНОЗ ДИАГНОСТИКА



УТОЛЩЕНИЕ СТВОРОК АОРТАЛЬНОГО КЛАПАНА
И УМЕНЬШЕНИЕ ИХ СИСТОЛИЧЕСКОГО РАСХОЖДЕНИЯ



СИСТОЛИЧЕСКИЙ РОМБОВИДНЫЙ ШУМ



ГИПЕРТРОФИЯ ЛЕВОГО ЖЕЛУДОЧКА

ЗОНА МАКСИМАЛЬНОГО
ВЫСЛУШИВАНИЯ

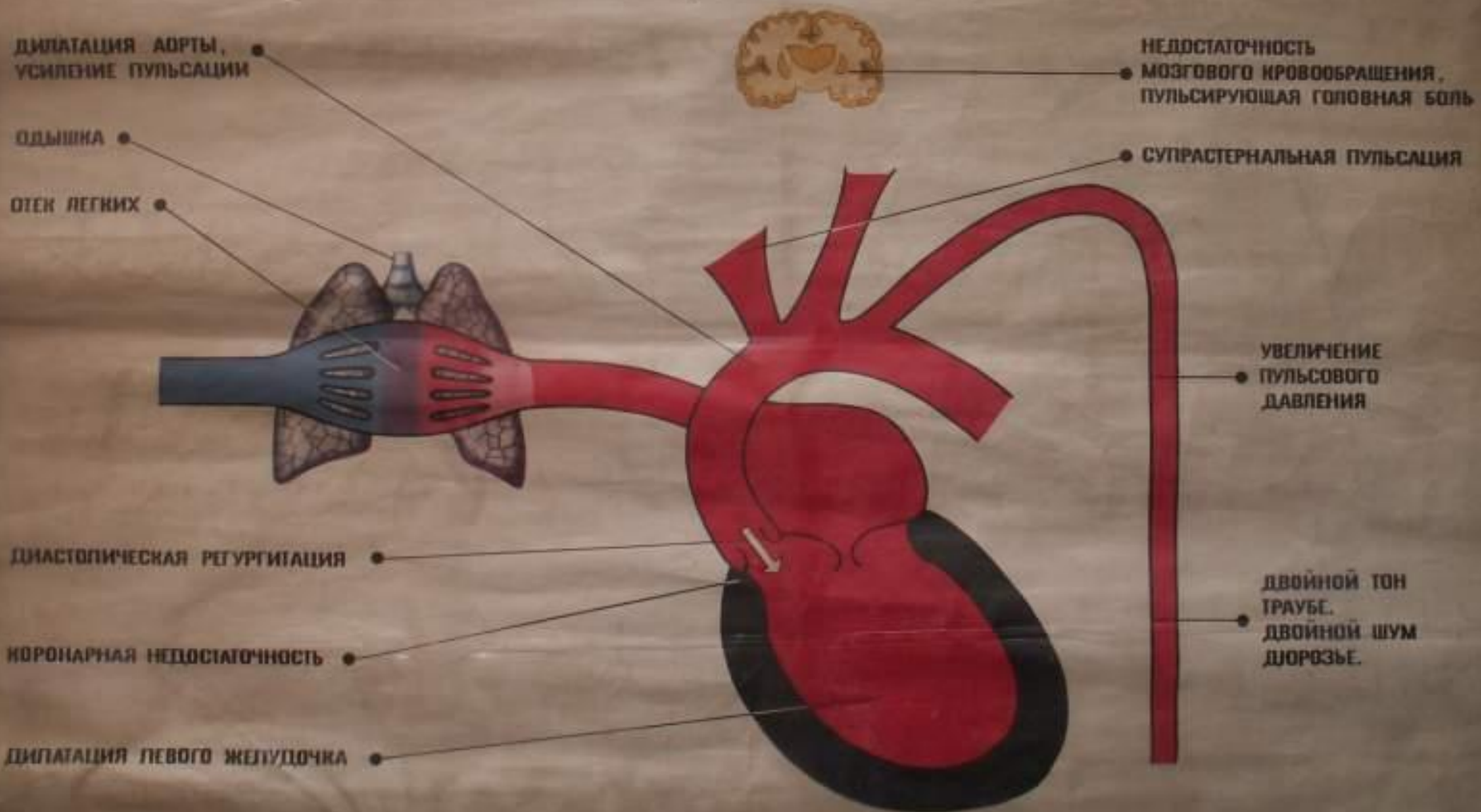


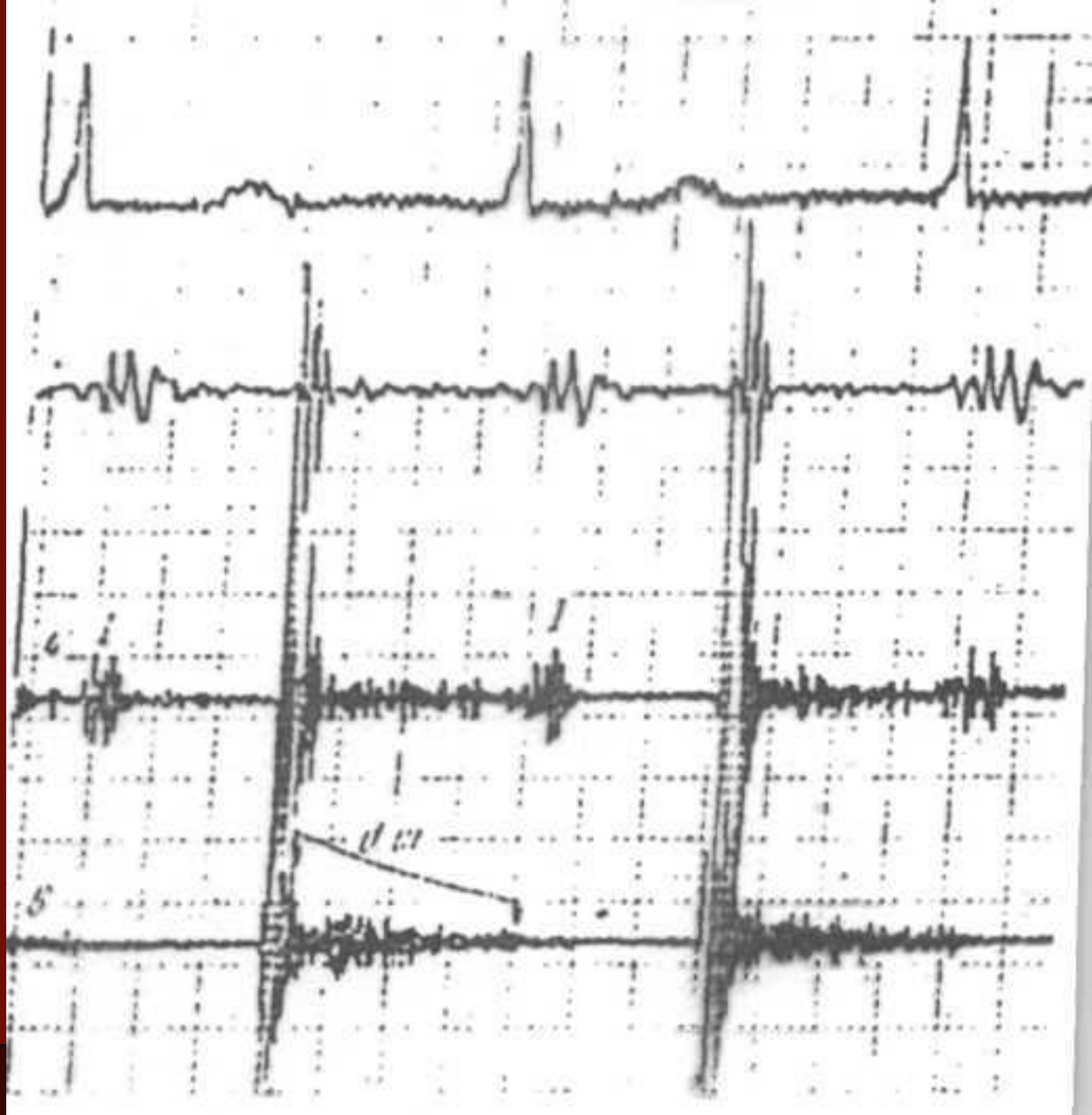
ГИПЕРТРОФИЯ ЛЕВОГО ЖЕЛУДОЧКА, ПРИЗНАКИ ИШЕМИИ МИОКАРДА

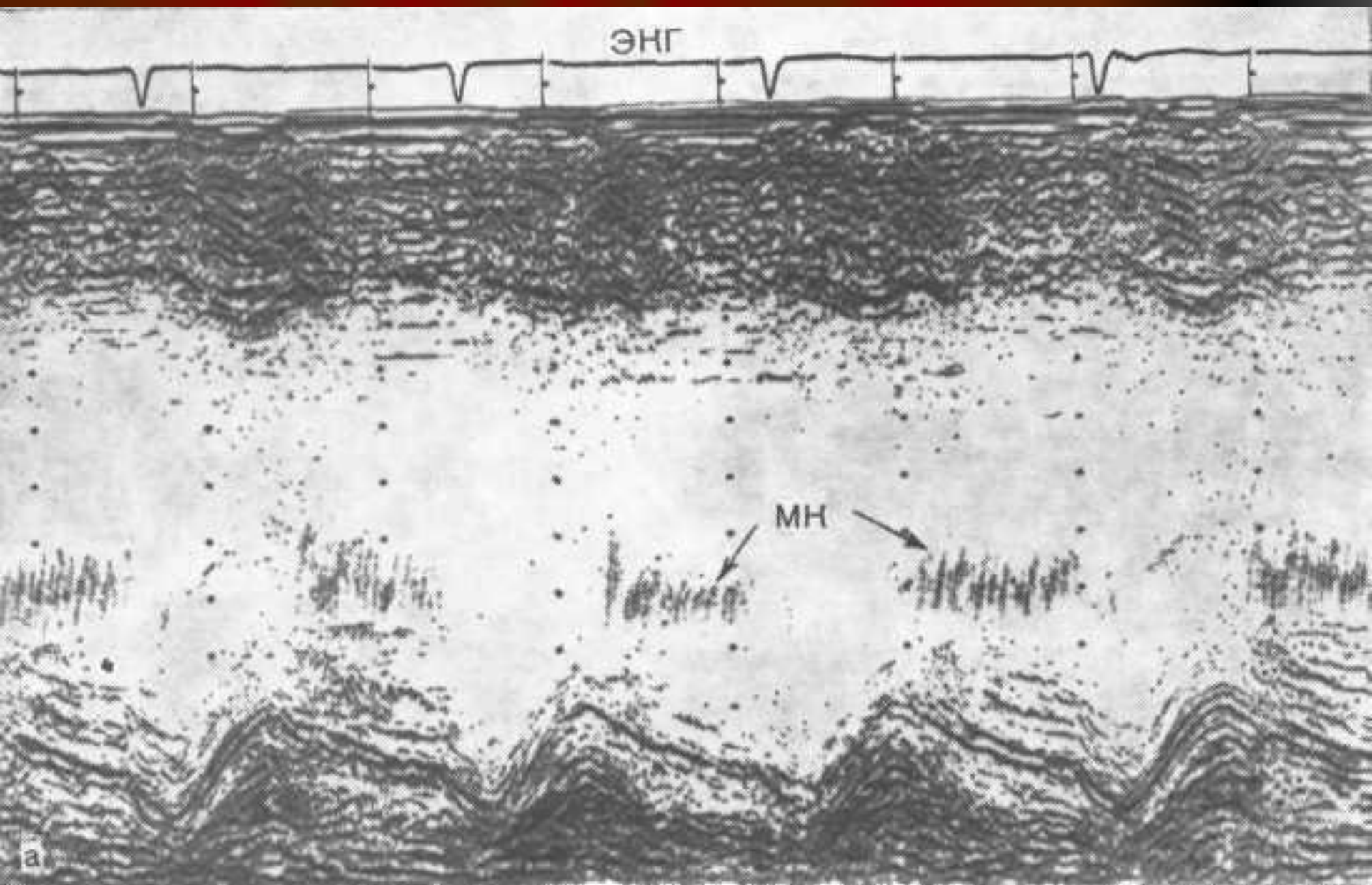
Этиология аортальной недостаточности

- 1. Ревматизм
- 2. Инфекционный эндокардит
- 3. Сенильная эктазия аорты
- 4. Сифилитический аортит
- 5. Синдром Марфана
- 6. Идиопатическая аневризма аорты
- 7. Незаращение межжелудочковой перегородки
- 8. Расслаивающаяся аневризма аорты

НЕДОСТАТОЧНОСТЬ АОРТАЛЬНОГО КЛАПАНА ГЕМОДИНАМИКА







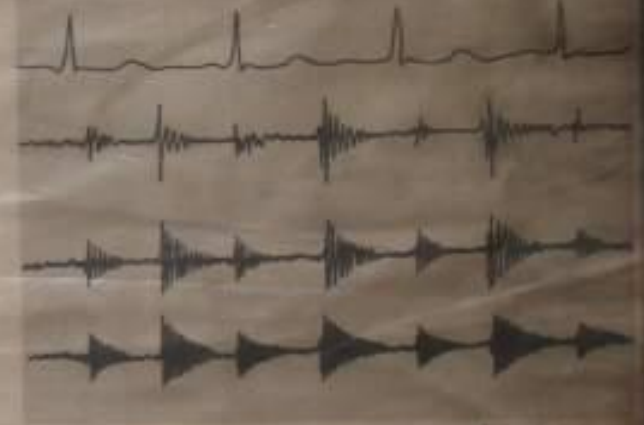
НЕДОСТАТОЧНОСТЬ АОРТАЛЬНОГО КЛАПАНА ДИАГНОСТИКА



ОТСУТСТВИЕ ДИАСТОЛИЧЕСКОГО СМЫКАНИЯ СТВОРОК АОРТАЛЬНОГО КЛАПАНА



ЗОНА МАКСИМАЛЬНОГО ВЫСЛУШИВАНИЯ



УБЫВАЮЩИЙ ПРОТОДИАСТОЛИЧЕСКИЙ ШУМ



ТАЛКИ СЕРДЦА ПОДЧЕРКНУТА, ЛЕВЫЙ ЖЕЛУДОЧЕК УВЕЛИЧЕН



ГИПЕРТРОФИЯ ЛЕВОГО ЖЕЛУДОЧКА, ПРИЗНАКИ ИШЕМИИ МИОКАРДА

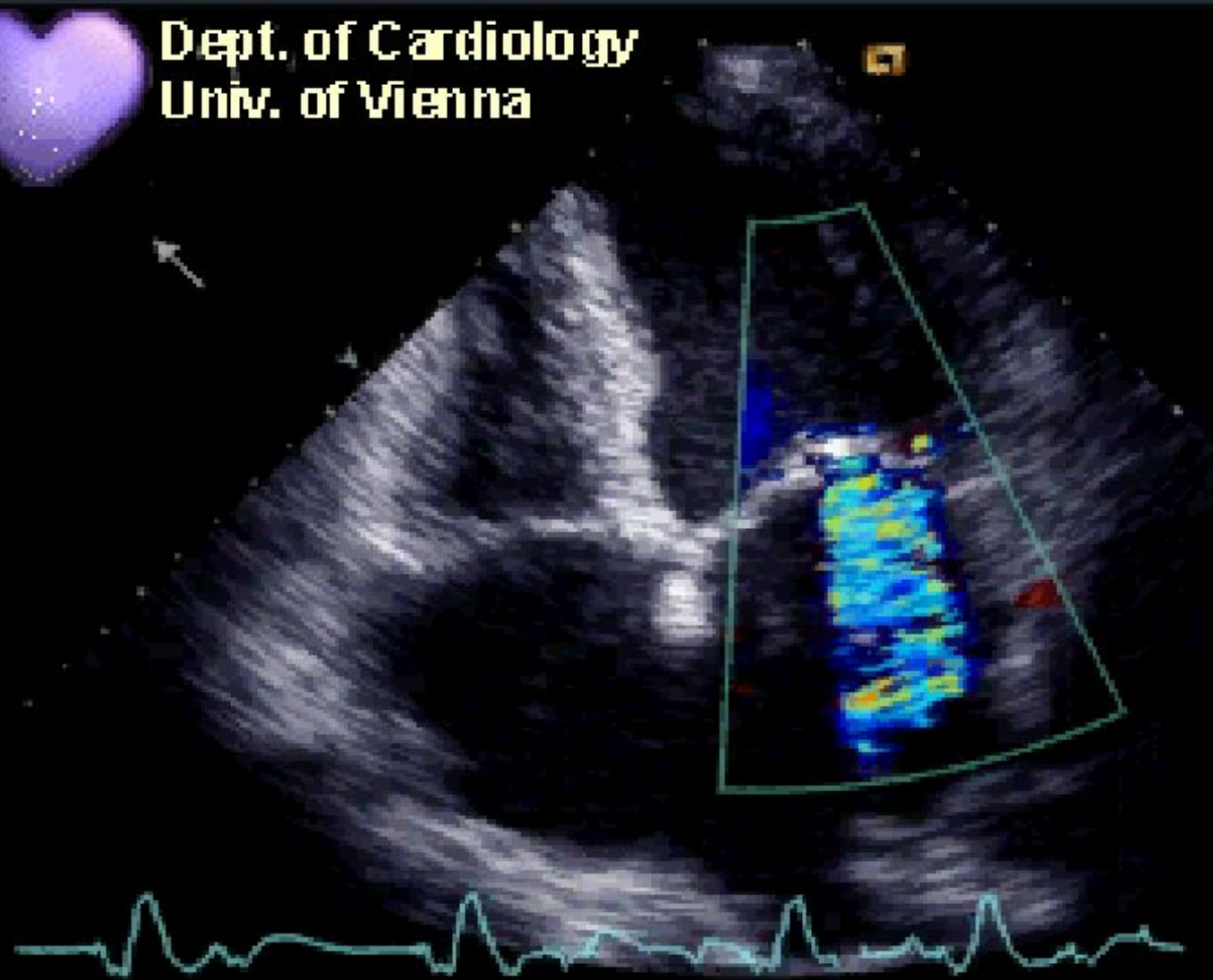
Митральная регургитация



Dept. of Cardiology
Univ. of Vienna



.69



8:33:44 am
3V2c 18Hz
H3.5MHz 180mm
Cardiac 1
General
Pwr = 0dB
Mlod=1.8 TIS=1.8
T1/-2/ 0/VV:1
1/2 **CD:20MHz**
CD Gain = 50
Store in progress
3:56:37
HR: 60bpm