

**Красноярский Государственный Медицинский
Университет**

Институт стоматологии

Кафедра ортопедической стоматологии

Зав.кафедрой: д.м.н. Г.Г.Манашев

Лекция

**Патология твердых тканей зубов
кариозного и некариозного
происхождения. Клиника.
Диагностика. Обоснование и
показания к ортопедическому лечению**

Лектор: к.м.н. Кунгуров С.В.

Красноярск 2009г

Цель:

Обоснование применения ортопедических конструкций при различных патологиях твердых тканей зубов.

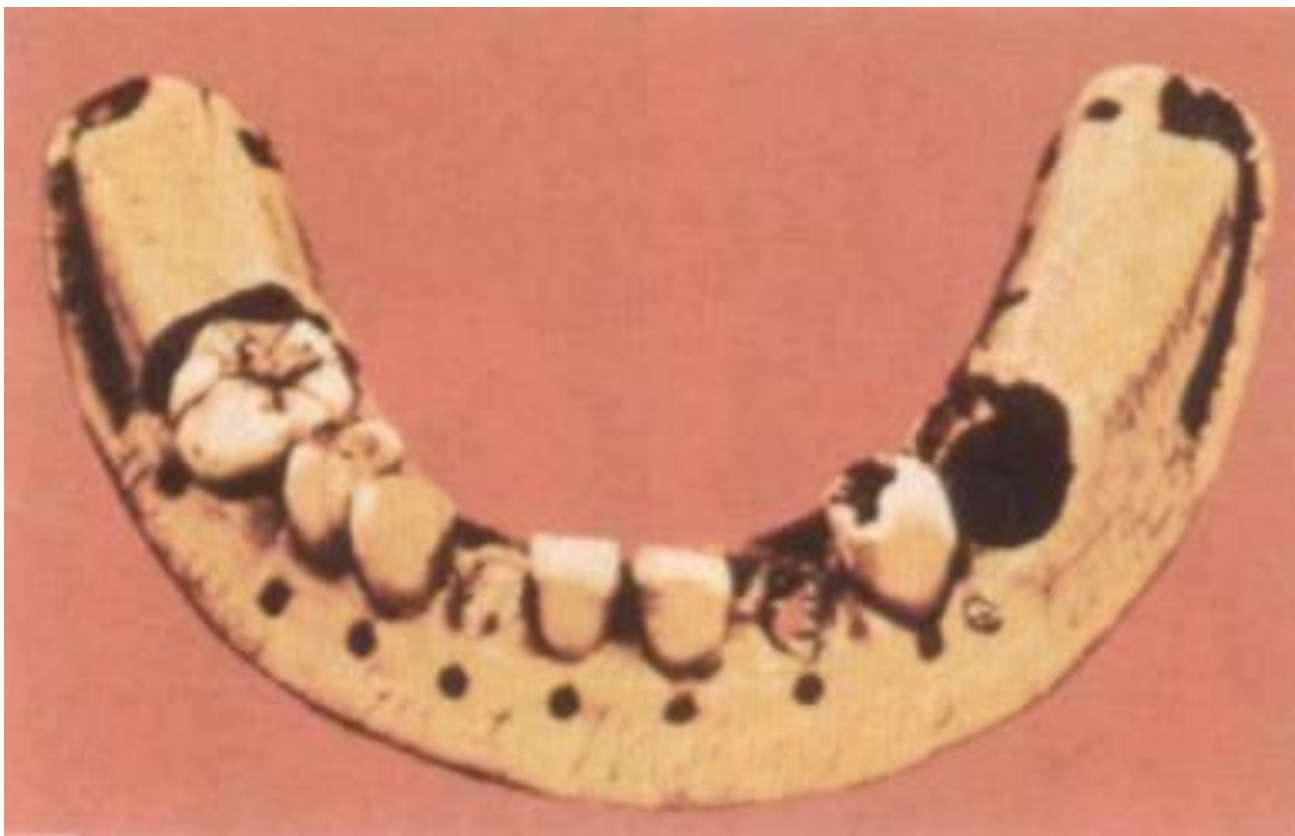
• *План:*

- О кафедре
- Исторический экскурс
- Классификации
- Методы протезирования

Украшение передних зубов драгоценными камнями и их подрезка индейцами племени Майя в доколумбийский период 625-800 г. н.э. (S. Faslicht,1976).



Протез изготовлен в 1789 г. из клыка бегемота и 8 человеческих зубов.





Удаление зубов в прошлом. Слева. Wilhelm Busch (1832-1908). Удаление зуба.

Справа. На этой картине Франсиско де Гойя (1746-1828) изображена женщина, вытаскивающая для продажи зубы из полости рта повешенного. Эти зубы использовались для изготовления зубных протезов.



*Портрет Дж. Вашингтона на однодолларовой купюре.
Видно, насколько зубной протез ухудшает внешность
американского президента.*





История ортопедической стоматологии

- **1746 год.** Парижский стоматолог Пьер Мутон
- **1756 год.** Филипп Пфафф
- **1774 год.** Дюбуа де Шеман
- **1781 год.** Хейстер
- **1805 год.** Парижский зубной врач Гарио
- **1840 год.** Использование гипса
- **1840 год.** Эванс
- **1843 год.** Рейтенбахер
- **1865 год.** Бонвилль
- **1870 год.** Блэк

1 Класс полостей по Блеку



2 Класс полостей по Блеку



3 Класс полостей по Блеку



4 Класс полостей по Блеку



5 Класс полостей по Блеку



Б. Боянов (1960)

- **О** - полость на окклюзионной поверхности;
- **М** - полость на медиальной, контактной поверхности зуба;
- **Д** - полости на дистальной, контактной поверхности зуба;
- **МО** - полости, охватывающие одновременно медиальную сторону и жевательную поверхность;
- **МОД** - полости, охватывающие одновременно медиальную, жевательную и дистальную поверхности и т. д.

Т.В. Шарова (1986)

- **I степень** - дефект на одной поверхности - потеря твердых тканей зуба
- (ПТТЗ)- 10-20%;
- **II степень** - дефект двух поверхностей - ПТТЗ - 20-40%;
- **III степень** - дефект трех поверхностей - ПТТЗ - 40-60%;
- **IV степень** - дефекты четырех поверхностей - ПТТЗ - 60-80%;
- **V степень** - дефекты пяти поверхностей - ПТТЗ - 80-100%.

Индекс разрушения окклюзионной поверхности зубов (ИРОПЗ по В.Ю. Миликевичу (1984))

Премоляры:								
1 Класс по Блеку								
2 Класс по Блеку								
Моляры:								
1 Класс по Блеку								
2 Класс по Блеку								
	0,2	0,3	0,4	0,5	0,6	0,7	0,8	0,9
Пломбирование Литые вкладки различной конструкции						Профилактические коронки		Штифтовые культевые конструкции



Кариозные полости. Вторичный кариес. Неудовлетворительное состояние пломб



**Изменение цвета зуба вследствие
некачественного эндодонтического лечения**



Флюороз



Тетрациклиновые зубы



Несовершенный амелогенез



Патологическая стираемость



Эрозии эмали и дентина. Эрозии возникли после длительного употребления соляной кислоты (без трубочки) при лечении гастрита



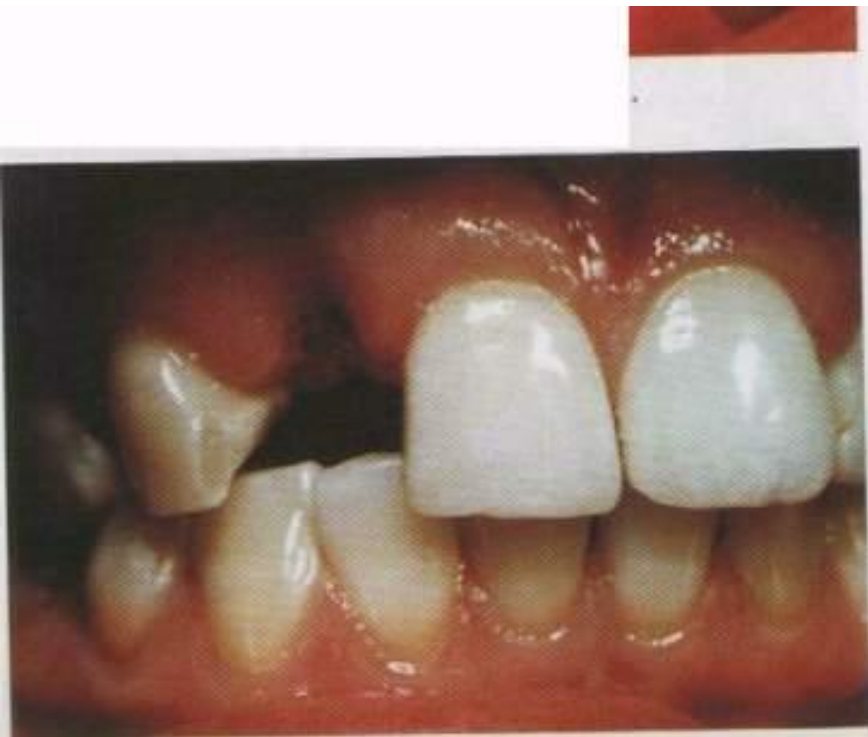
Частое употребление семечек



Травма зубов. Гипоминаерализация эмали



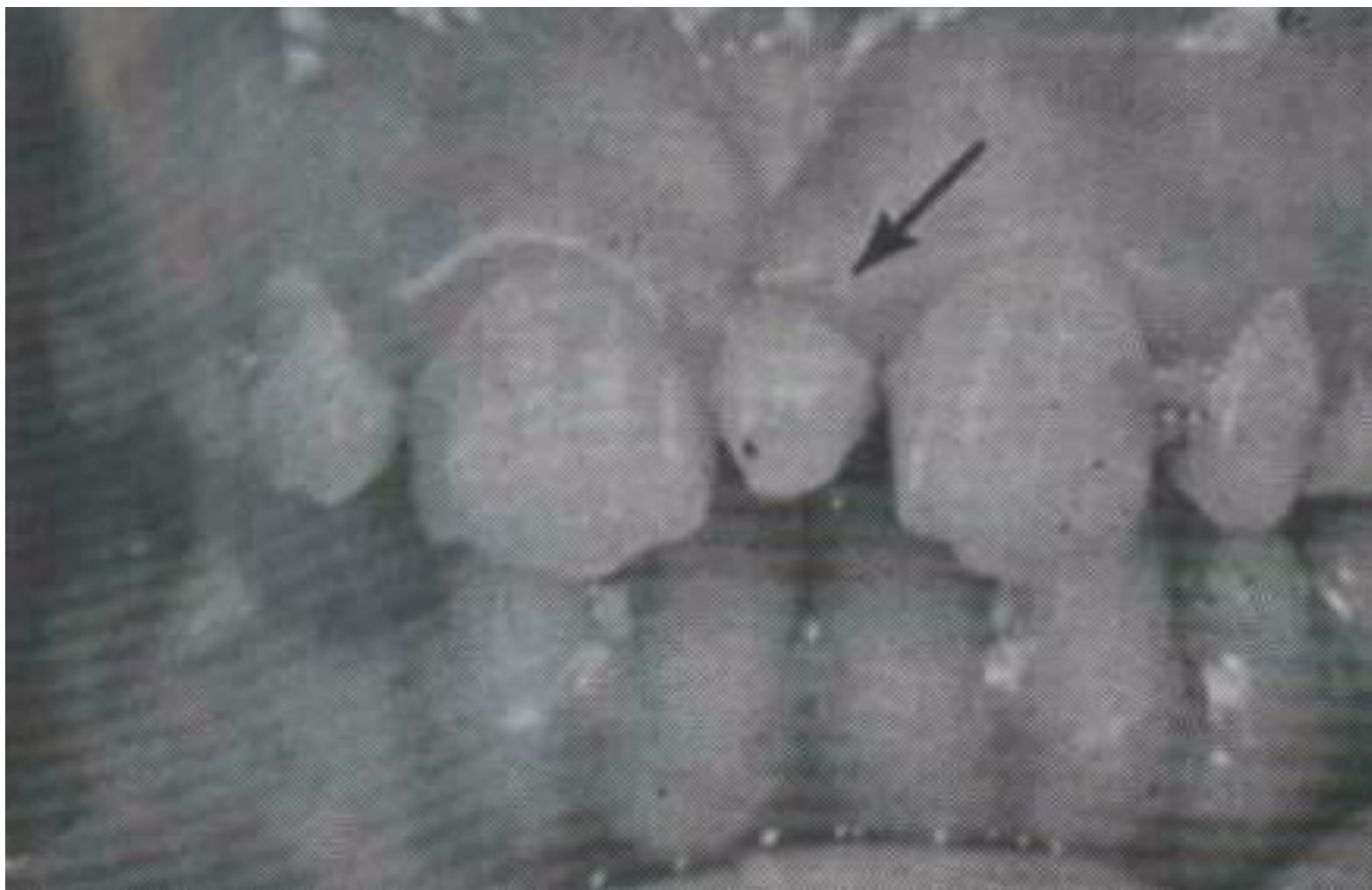
Микродонтия



**Лунка удаленного 12 зуба по поводу
осложненного кариеса.
4-е сутки после удаления.**

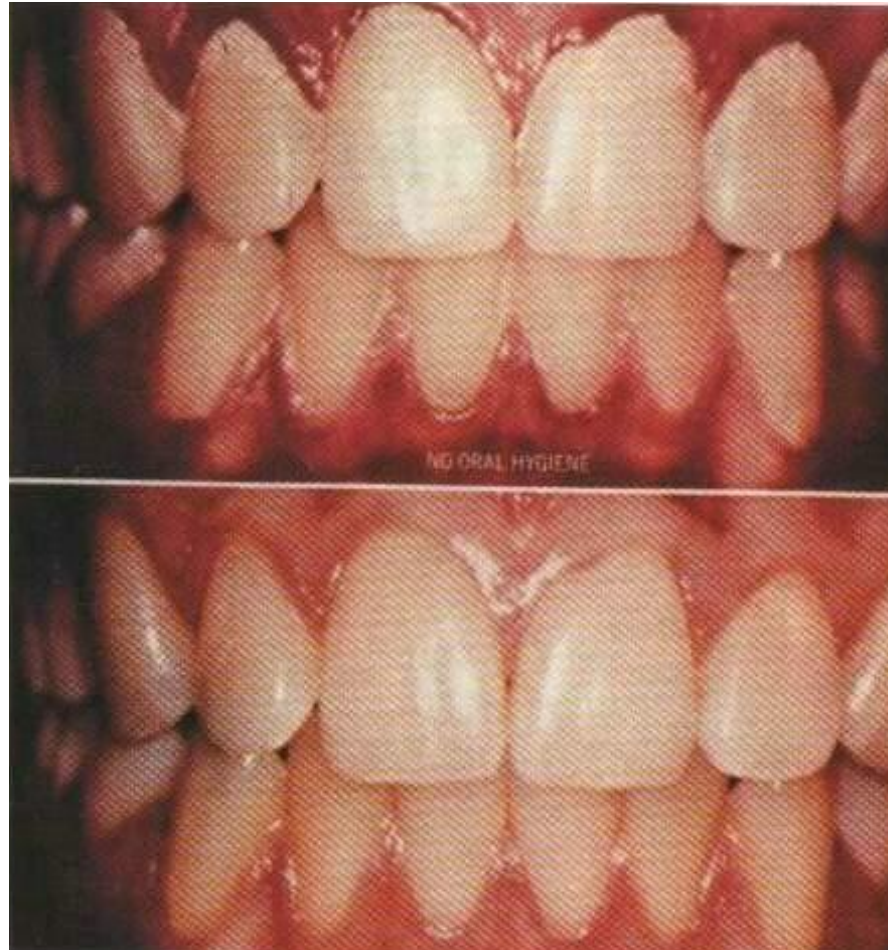


**Гипоплазия зубов. Диастемы и тремы.
Открытый прикус, налет и зубной камень.**



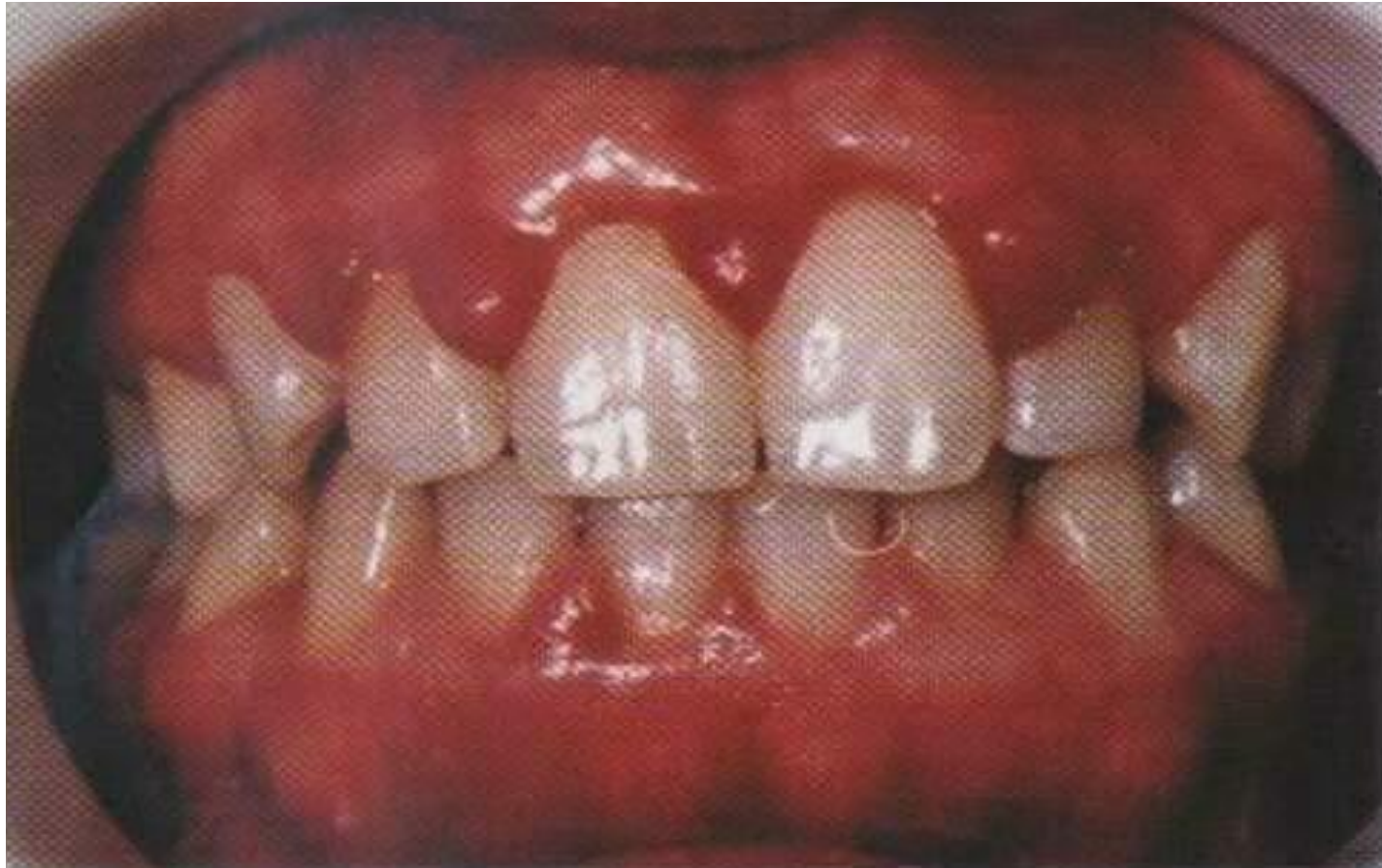
Сверхкомплектный зуб

А) Катаральный гингивит. Развившийся в результате неудовлительной гигиены полости рта.



Б) Результат после недели правильного ухода за полостью рта

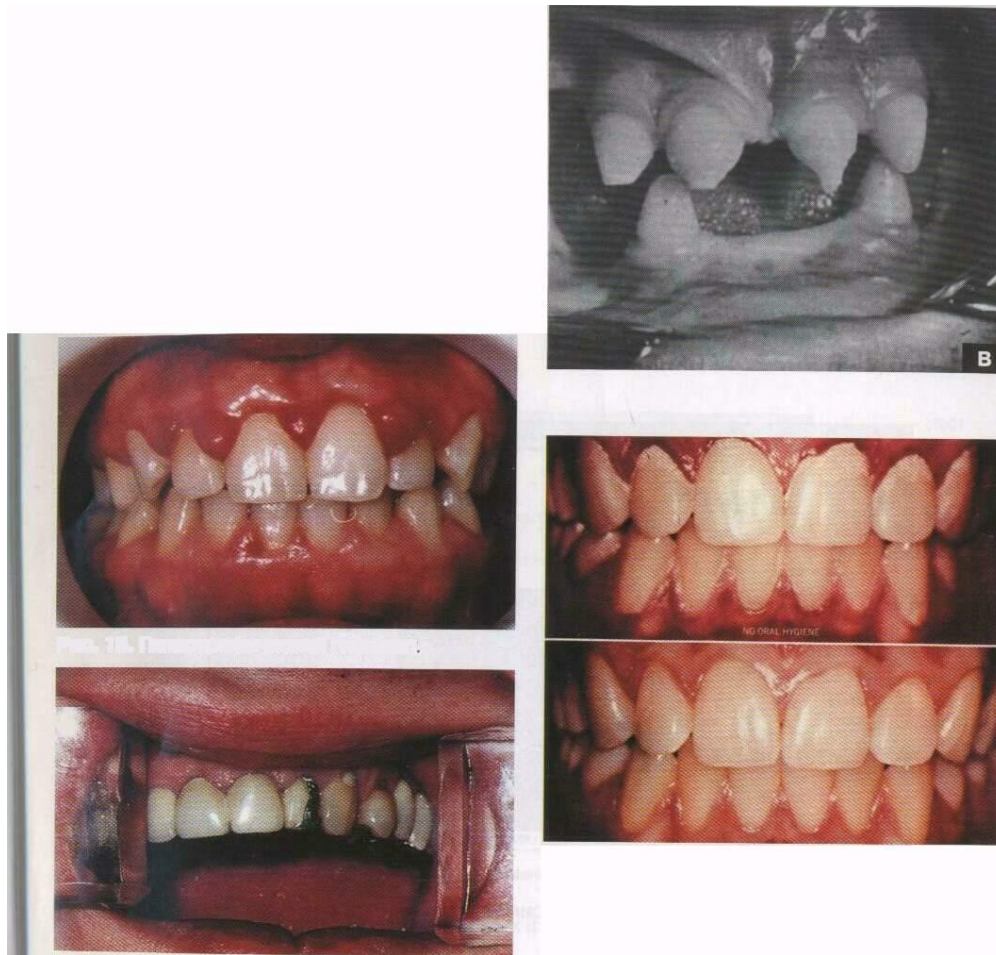
Гипертрофический гингивит





Рецессия десны

Откол облицовки металлокерамической коронки





Типы дисколоритов.

А — Легкое тетрациклиновое окрашивание.

Продолжительность отбеливания 3 мес.

В — Легкое тетрациклиновое окрашивание.

С — Выраженное тетрациклиновое окрашивание.

Продолжительность отбеливания 6 мес.

Д — Коричневые пятна при флюорозе.

Е — Белые пятна после ортодонтического лечения.

Ф — Девитальный зуб.

(Рисунок Van.В.Науwood.)





















Список литературы

- **Виноградова Т.Ф.** «Атлас по стоматологии (Эстетическая стоматология Дж.Шмидседер) 2007г.
- **Петрикас А.Ж.** (Петрикас О.А., Казанцева Н.Ю.) «Классификация эстетических дефектов зубов» «Новое в стоматологии» 2000г., №7
- **Журнал** "Стоматолог" №4 2003



Спасибо за внимание!