

**ОСТРЫЙ ГНОЙНЫЙ
СРЕДНИЙ ОТИТ. МАСТОИДИТ,
АНТРИТ У ДЕТЕЙ, ХРОНИЧЕСКИЙ
ГНОЙНЫЙ СРЕДНИЙ ОТИТ.
ВНУТРИЧЕРЕПНЫЕ
ОСЛОЖНЕНИЯ.**

Профессор
Буренков Г.И.



Цель:

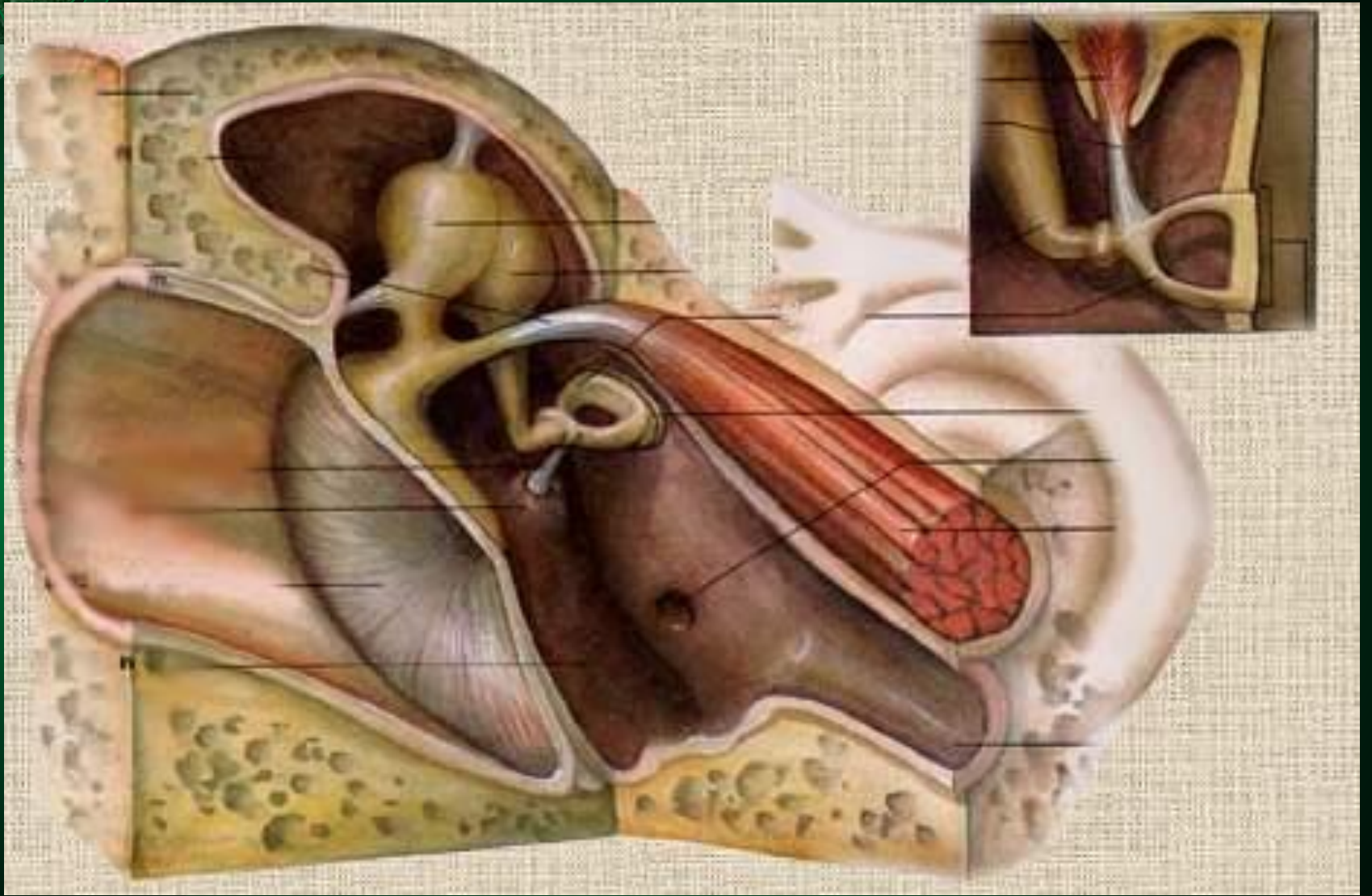
Особенности поражения полостей среднего уха при острых формах гнойного среднего отита, приводящие к стойким нарушениям слуха.

Особенности поражения полостей среднего уха при хронических формах гнойного среднего отита, приводящие к стойким нарушениям слуха и отогенным внутричерепным осложнениям.



План:

- Причины острого воспаления среднего уха, частота у взрослых и детей.
- Этиология, патогенез, Клиническое течение острого отита и диагностика.
- Антрит, мастоидит-этиология , патогенез, клиническое течение и диагностика хронического гнойного среднего отита
- Отогенные внутричерепные осложнения
- Роль врача общей практики в диагностике осложнений



Барабанная перепонка:

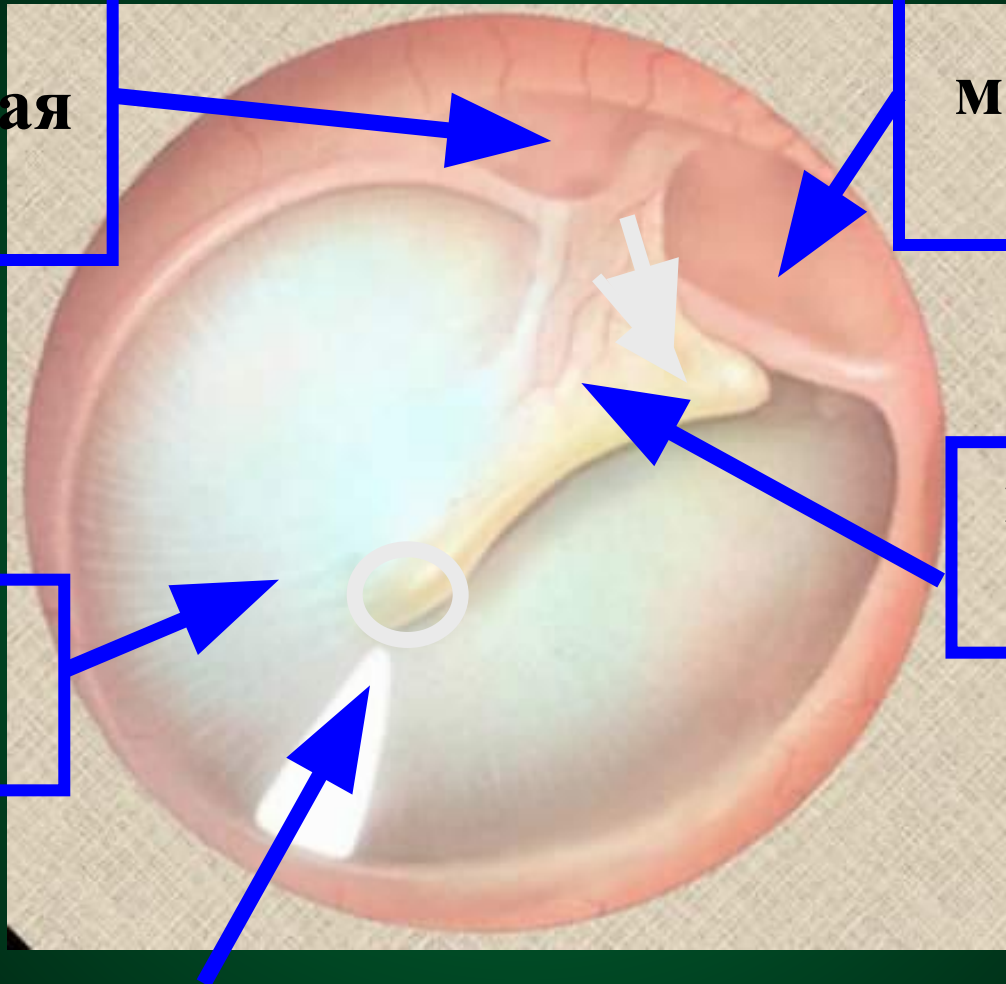
задняя
МОЛОТОЧКОВАЯ
складка;

передняя
МОЛОТОЧКОВАЯ
складка;

натянутая
часть;

ненатянутая
часть;

световой рефлекс;

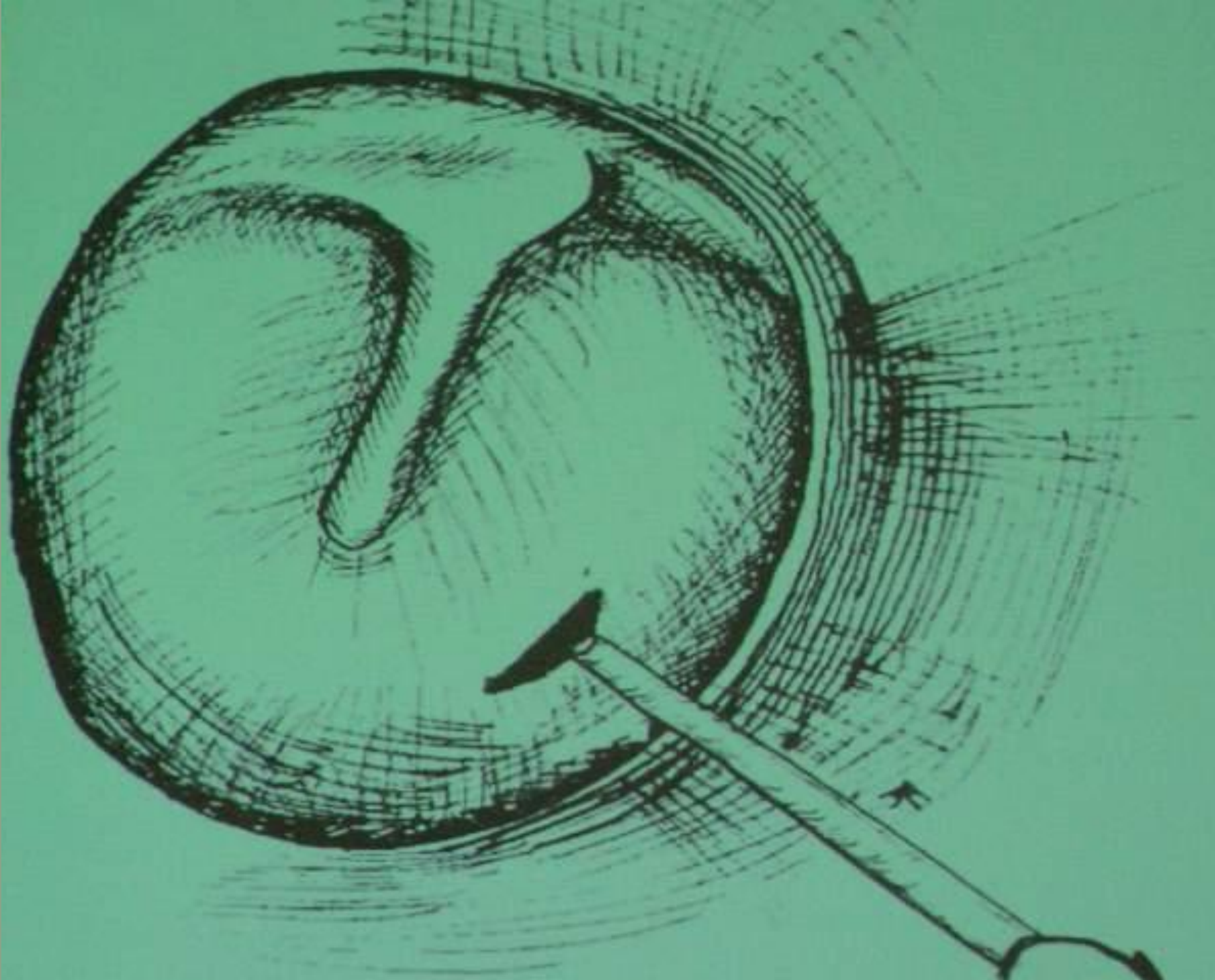


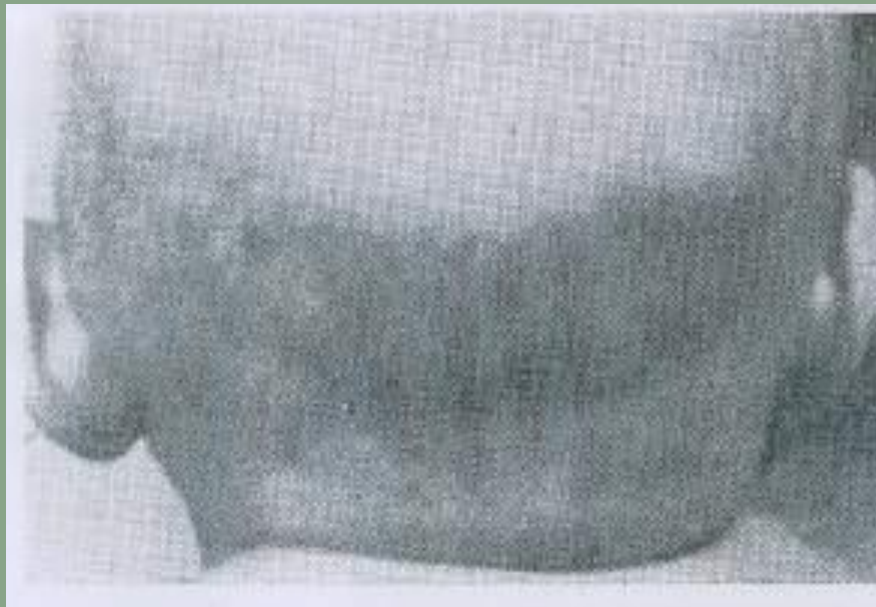
Барабанная перепонка:



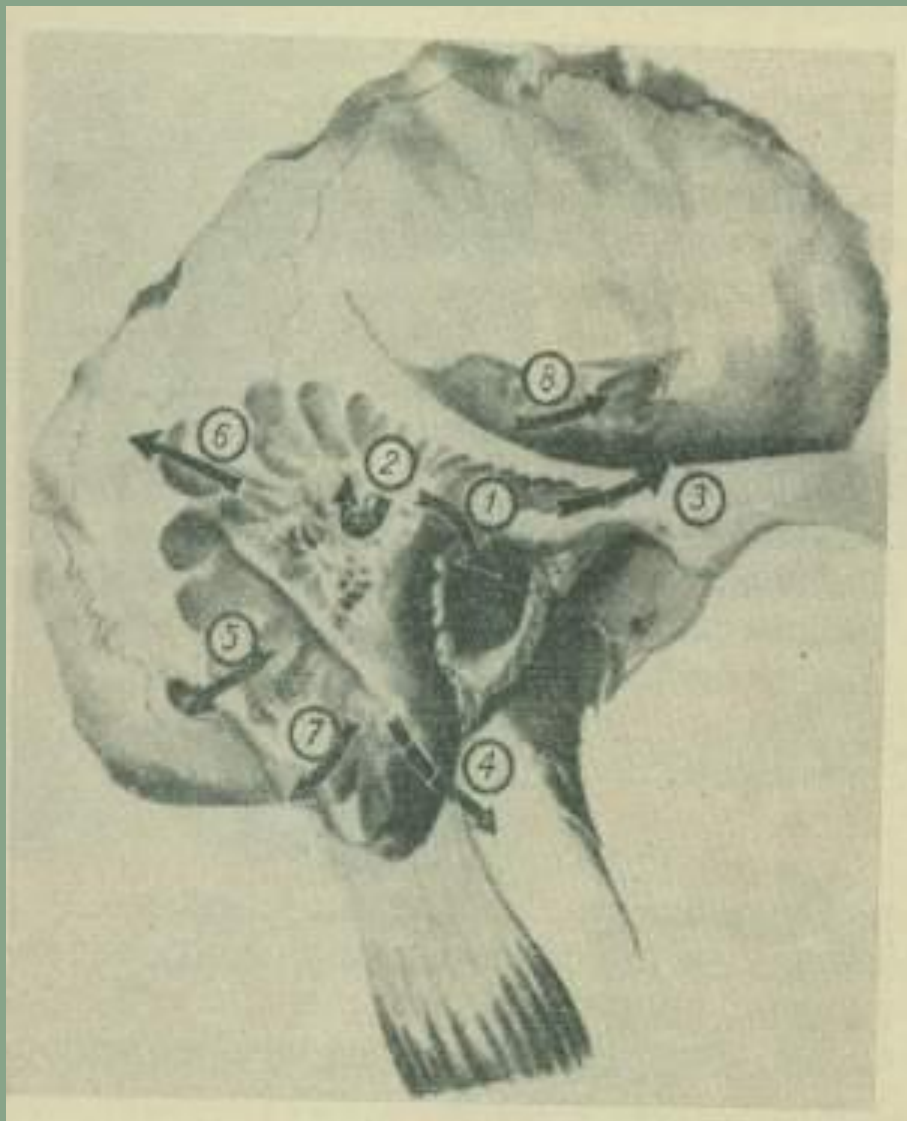


Острый средний отит





Отоантрит у
ребенка



Острое воспаление
сосцевидного отростка у ребенка

Схема распространения воспалительного процесса
с сосцевидного отростка



Сквamide

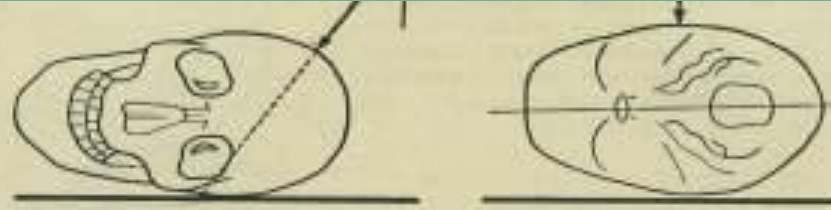
Зиготицит



Ложный мастоидит

Рецидивирующий мастоидит

б. норма
г. затемнение
ячеистой
системы и полостей
среднего уха



д



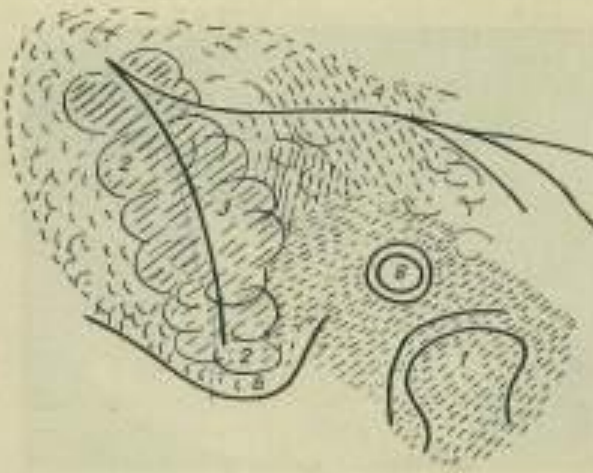
б



в

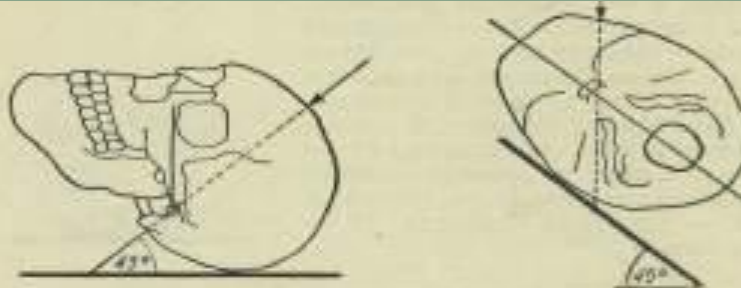


г



д

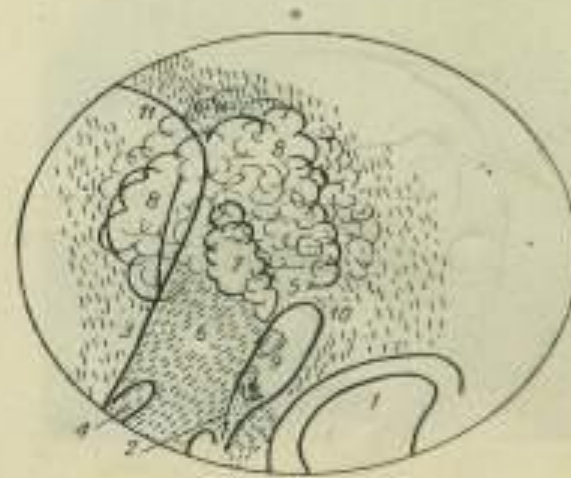
б. норма
г. задержка
пневматизации
отростка



а



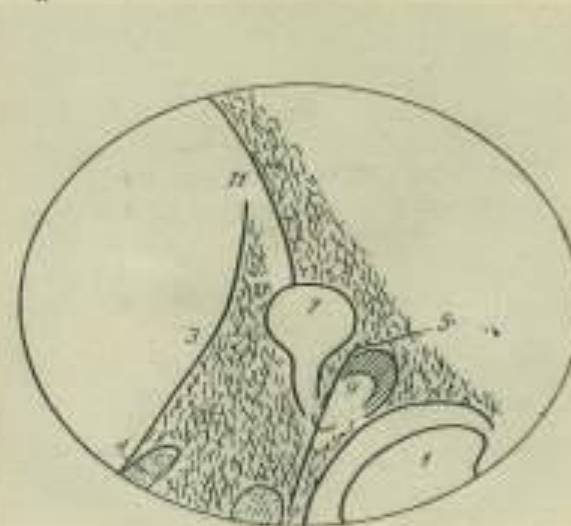
б



в



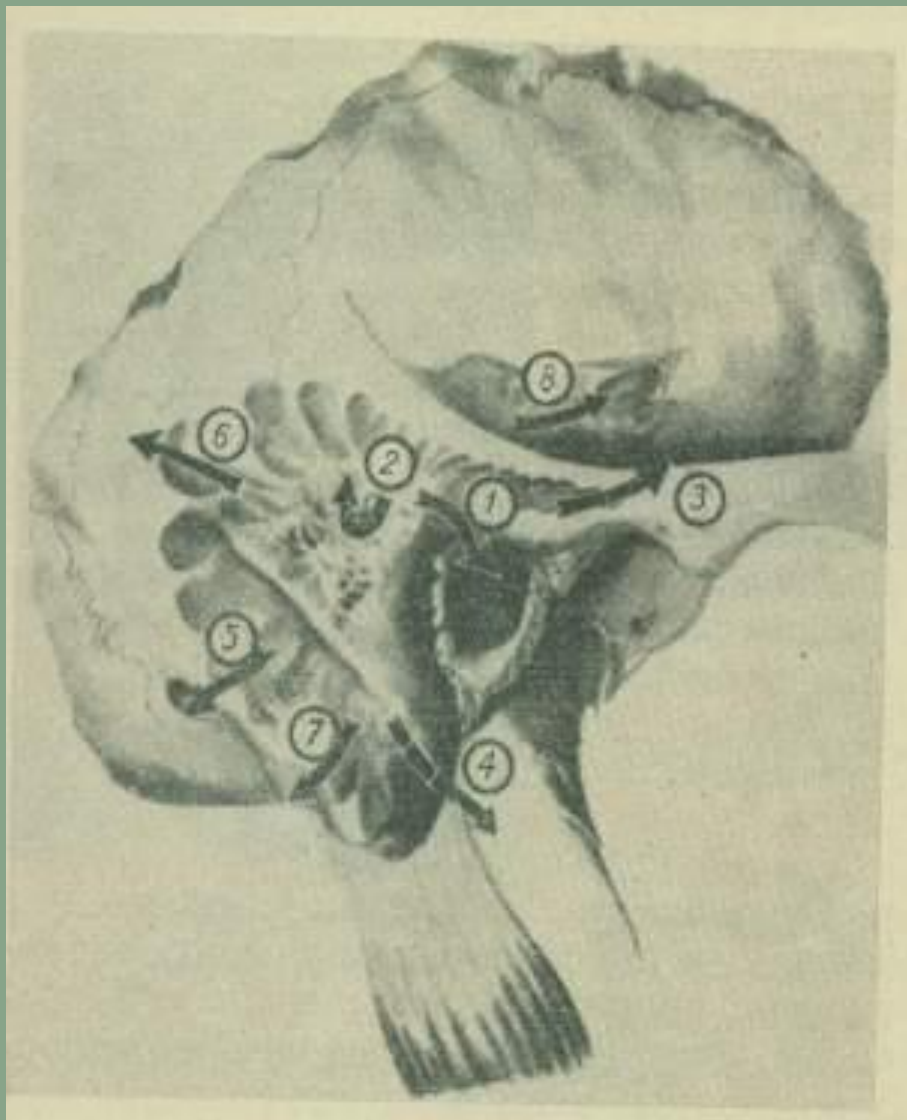
г



д



Виды общей полости при радикальной
(общеполостной операции)

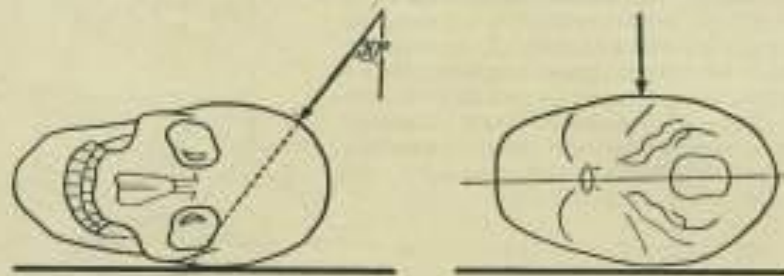


Острое воспаление
сосцевидного отростка у ребенка

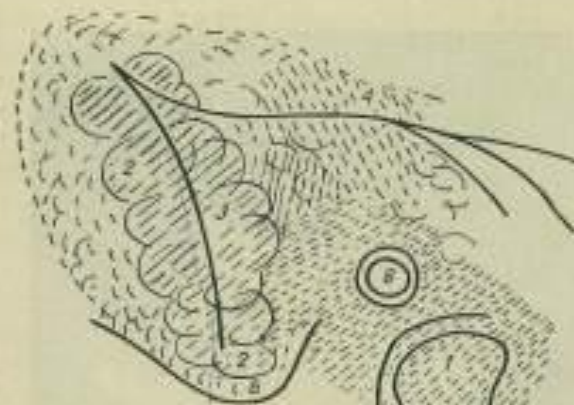
Схема распространения воспалительного процесса
с сосцевидного отростка

ма
мнение
гой
мы и полостей
его уха

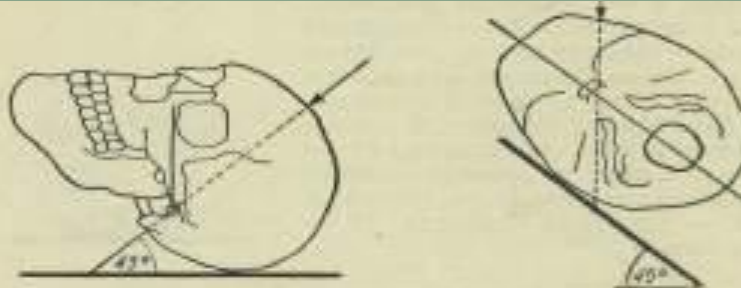
нь каменной части и дугообразное возвышение, б —



б



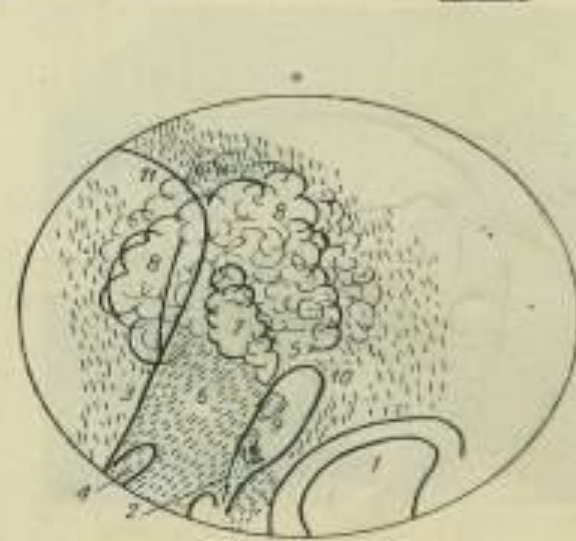
б. норма
г. задержка
пневматизации
отростка



а



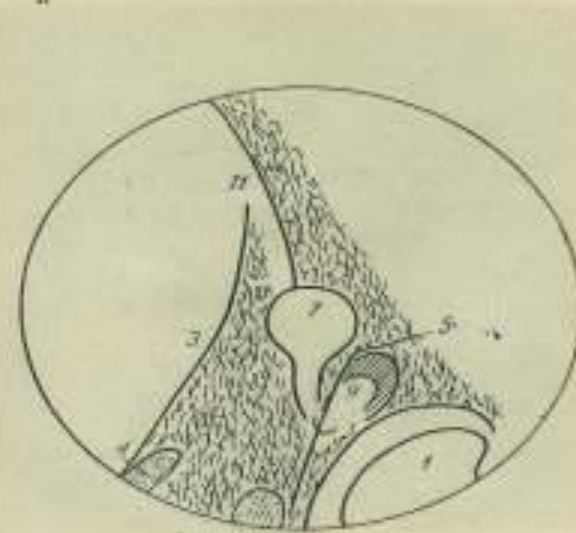
б



в



г



д



Хронический гнойный средний отит
(левое ухо)





Холестеатома

- Представляет опухолевидное образование, состоящее из эпидермальных масс и продуктов их распада
- Действует на костные стенки своими химическими компонентами, вызывает деструкцию. Может привести к образованию свища (фистулы) в полукружных каналах, канале лицевого нерва



Холестеатома

□ Матрикс -
соединительнотканная
оболочка, состоящая
из пластов
видоизмененного
многослойного
эпителия

□ Детрит -



Радикальная операция на среднем ухе

ПОКАЗАНИЯ:

1. кариес костных структур среднего уха
2. холестеатома
3. парез лицевого нерва
4. лабиринтит
5. отогенные внутричерепные осложнения



Виды общей полости при радикальной
(общеполостной операции)

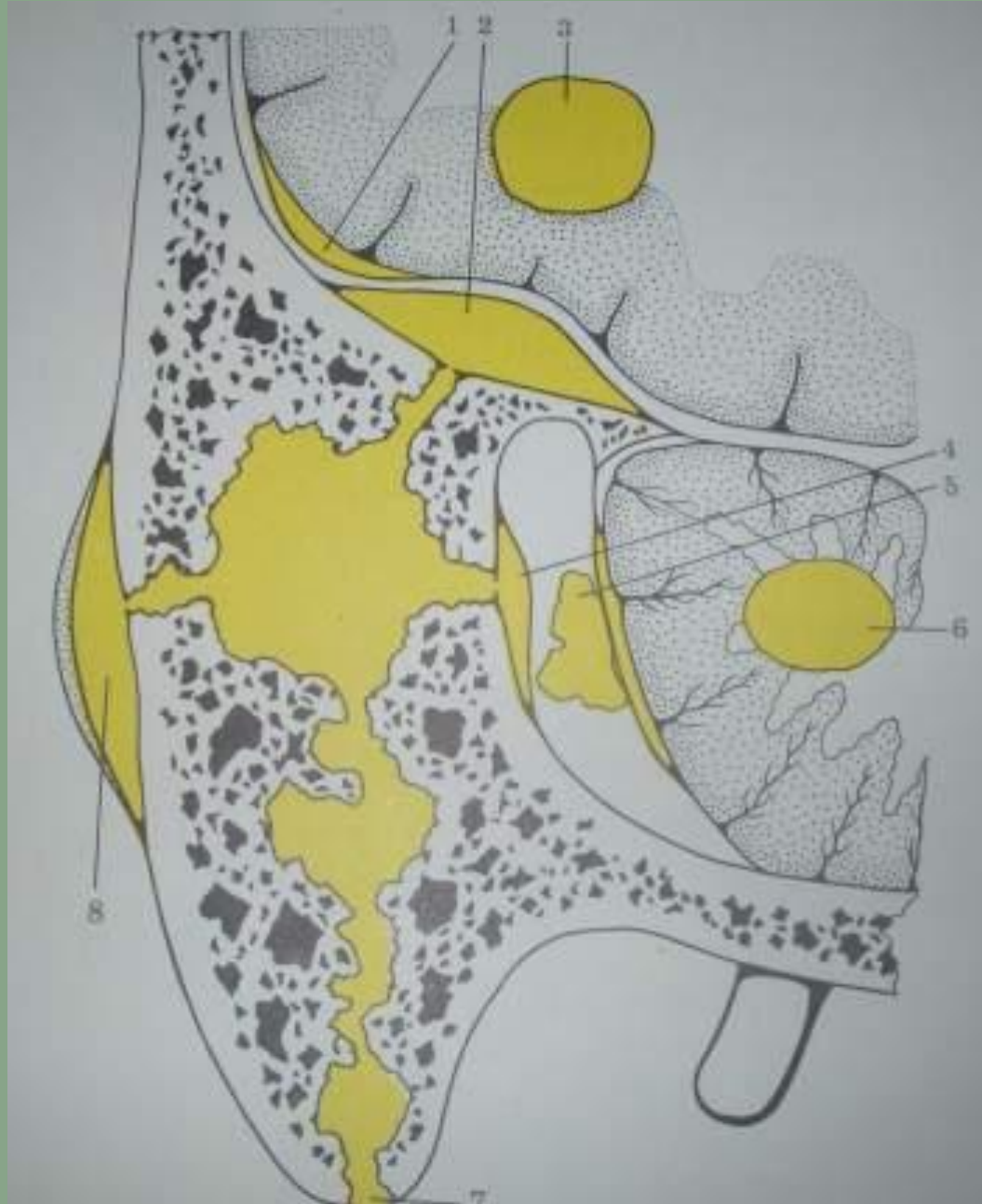


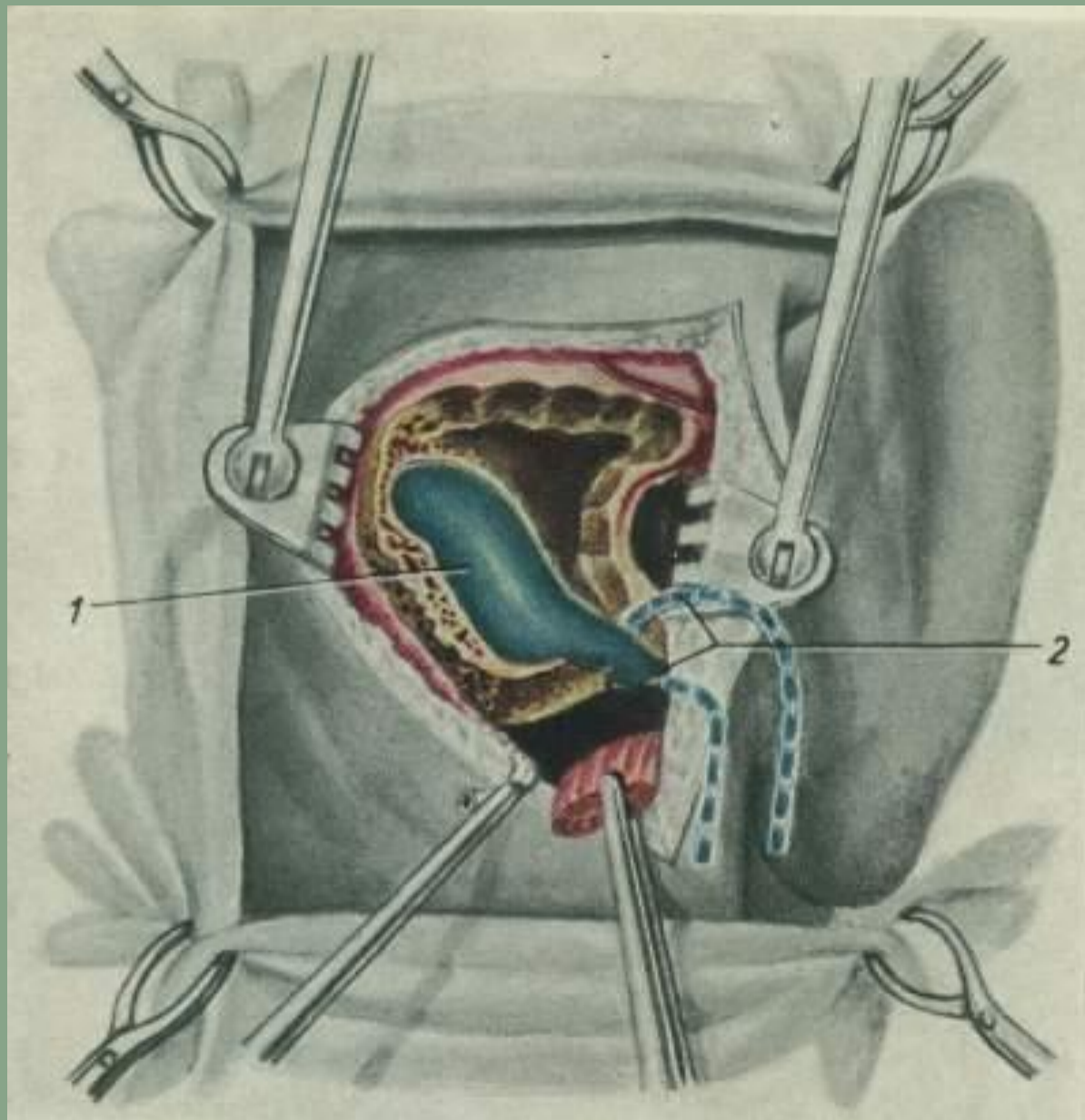
Отогенные внутричерепные осложнения



Пути проникновения инфекции из среднего уха в полость черепа

1. Контактный
2. По преформированным (предсуществующим) путям
3. Лабиринтный (из лабиринта)
4. Гематогенный (метастатический)
5. Лимфогенный
6. Через дегисценции





Операция обнажения сигмовидного синуса
и лукавицы внутренней яремной вены



Литература

- 1. Атлас Лор-заболеваний
Булл Т.Р. М.: ГЭОТАР-МЕД, 2005, С.272
- 2. Болезни носа, глотки, гортани и уха
Овчинников Ю.М., Гамов В.П., М.: Медицина
2003, С320
- 3. Детская оториноларингология
Богомильский М.Р., Чистякова В.Р. М.: ГЭОТАР-МЕД
2006, С.432
- 4. Заболевания Наружного уха
Плужников М. С., СПб.: Изд-во ООО «Санкт-
Петербургское медицинское издательство», 2000, С.88