

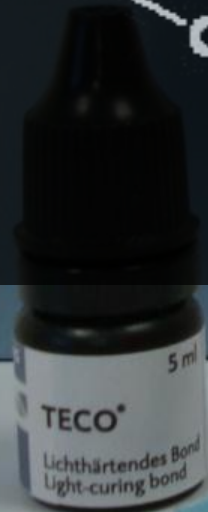
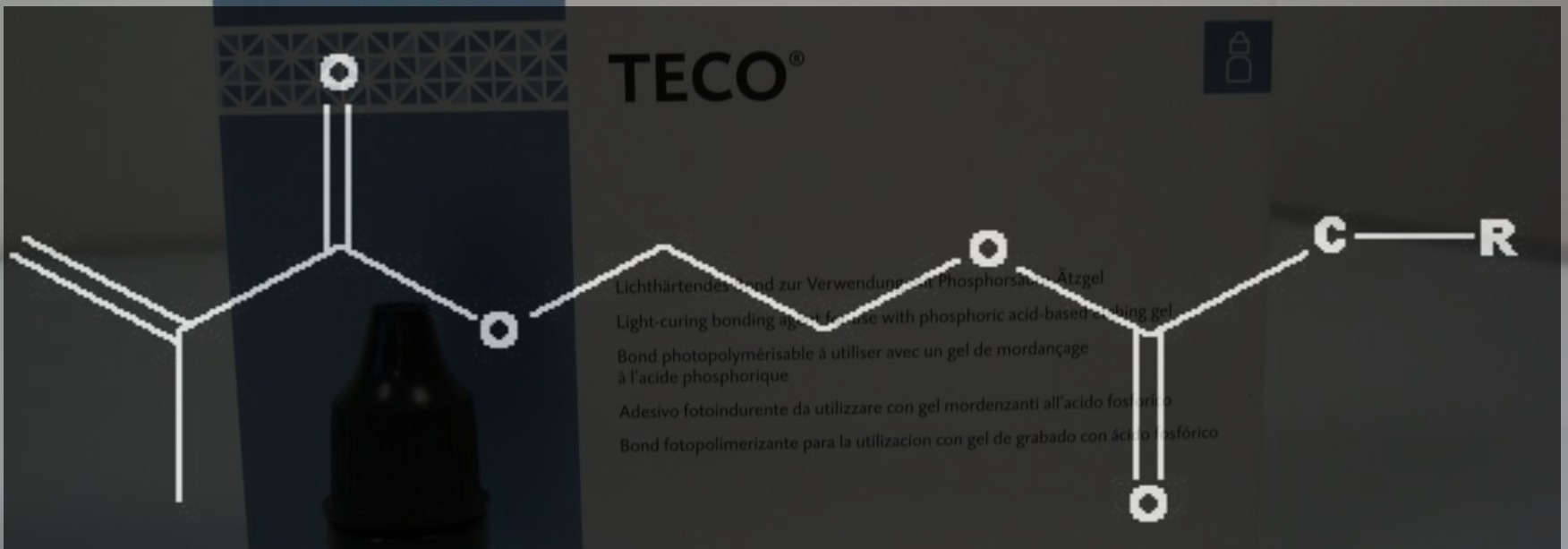
**Красноярский государственный медицинский
университет им. проф. В.Ф. Войно-Ясенецкого
кафедра терапевтической стоматологии**

ЛОМС А.А., МЕНЧИКОВ А.С., ЗВИГИНЦЕВ А.М., ПЕРОВА Н.Г.

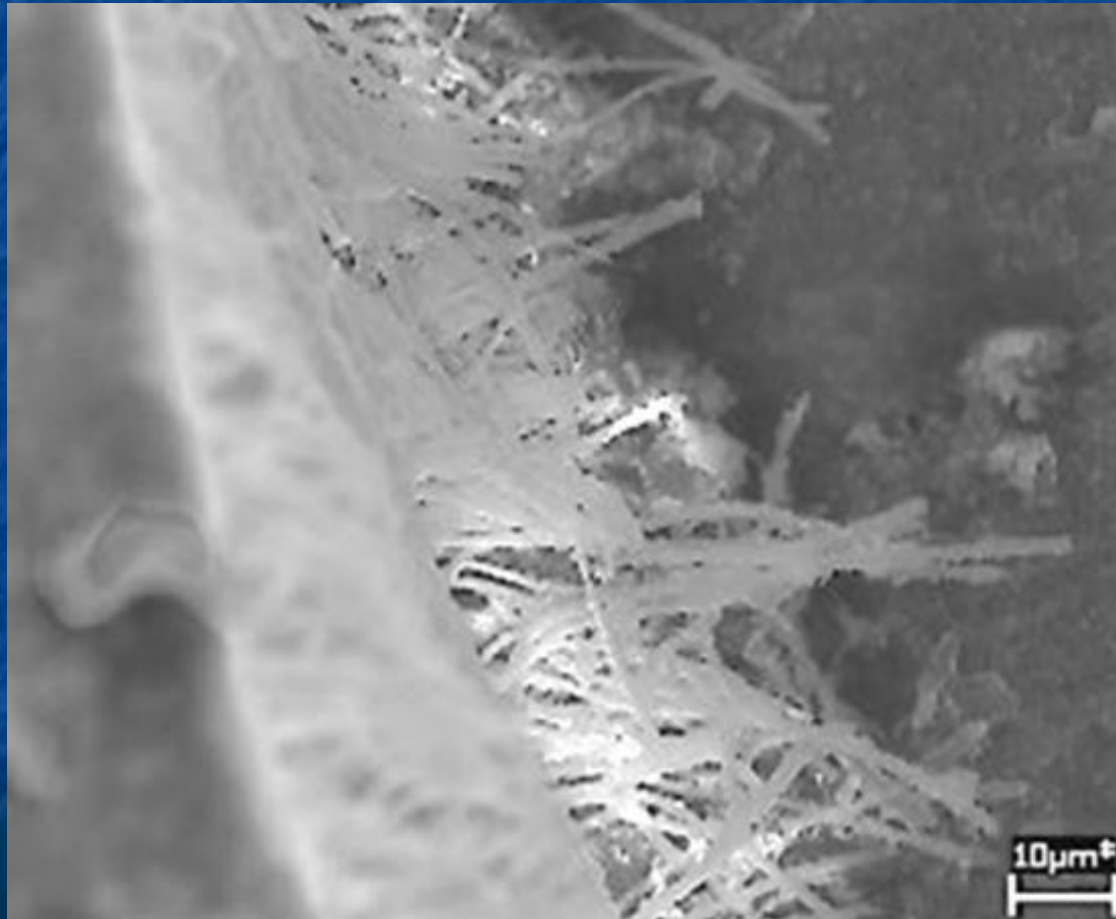
**ВЛИЯНИЕ ГИДРОФИЛЬНОСТИ
АДГЕЗИВОВ НА СОСТОЯНИЕ ЗОНЫ
СОЕДИНЕНИЯ КОМПОЗИТНЫХ
РЕСТАВРАЦИЙ**

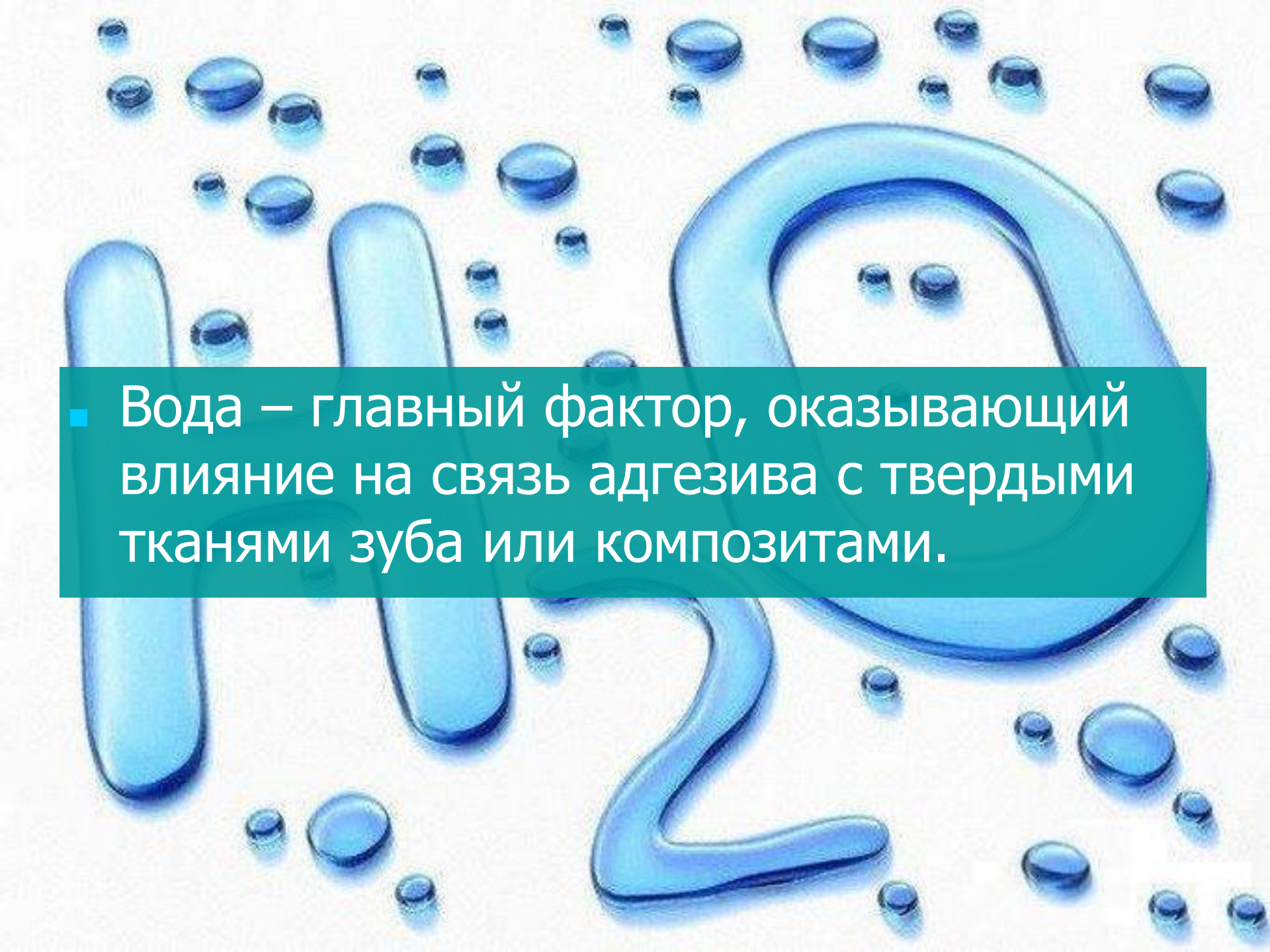
НАУЧНЫЙ РУКОВОДИТЕЛЬ : АСС. КУЗНЕЦОВА Л.А.

Сложноэфирная связь НЕМА и Bis-GMA



Пенетрация адгезива в дентинные каналы



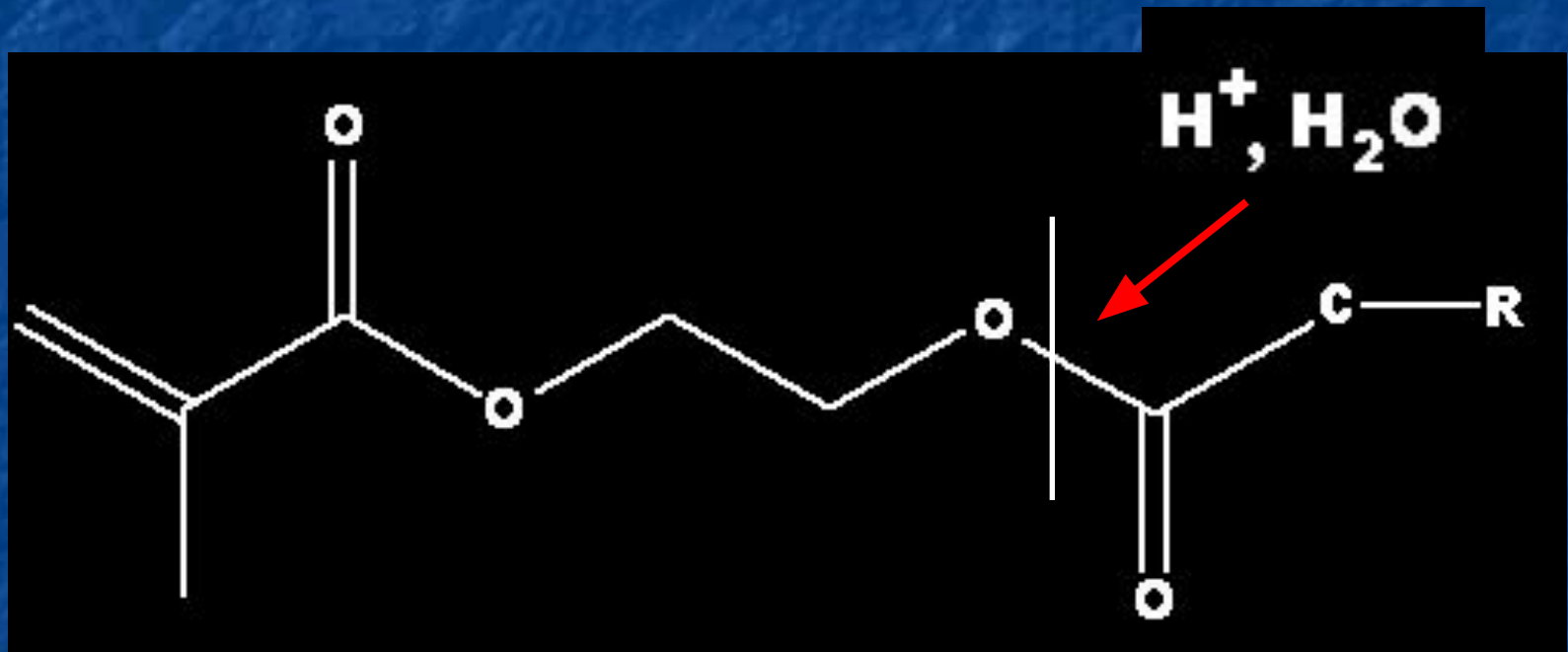
- 
- Вода – главный фактор, оказывающий влияние на связь адгезива с твердыми тканями зуба или композитами.

Актуальность исследования

В настоящее время остается дискуссионным вопрос о степени увлажненности дентина при нанесении бондинг-системы. Преобладают мнения, что для создания оптимального гибридного слоя поверхность дентина должна быть:

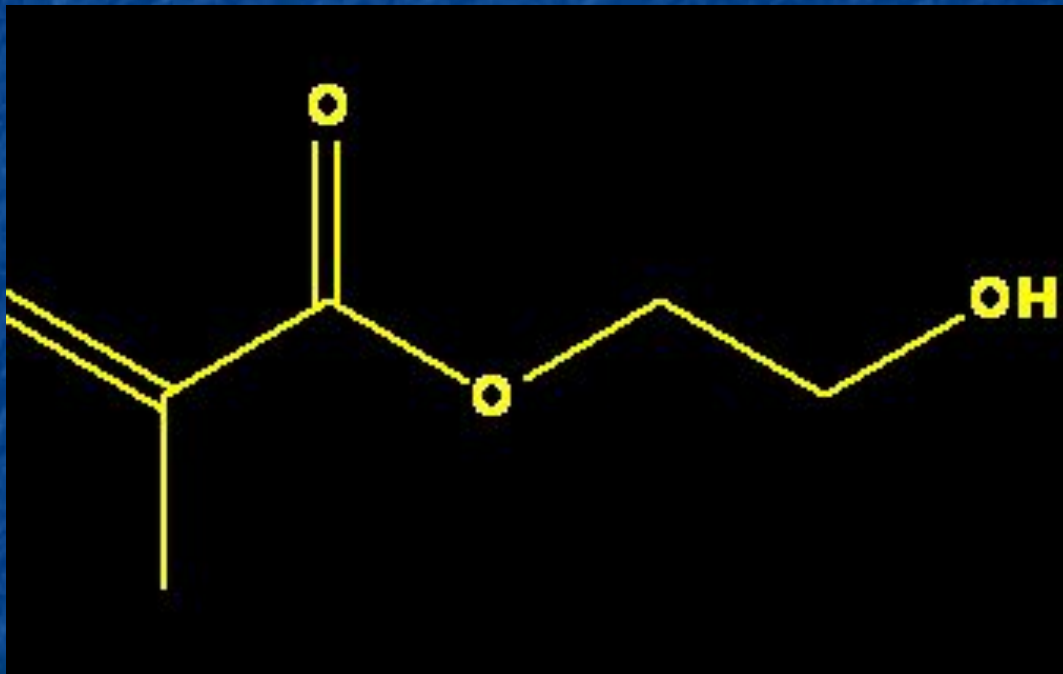
- блестящей (moist)
- умеренно увлажненной (wet)
- обильно увлажненной (watery)

Гидролиз сложноэфирной связи смолы адгезива

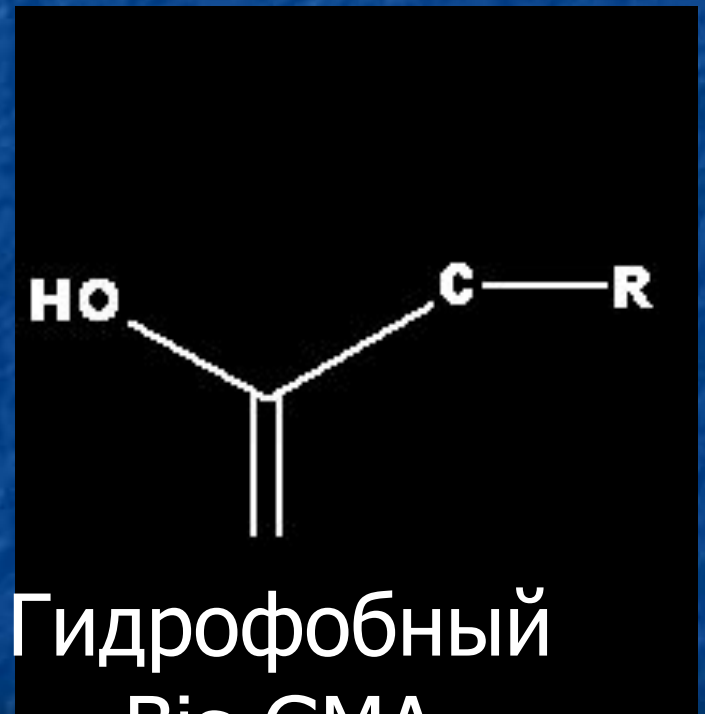


Сложноэфирная связь НЕМА и Bis-GMA

Сепарация адгезива на фазы



HEMA



Гидрофобный
Bis-GMA

ЦЕЛЬ:

Определение оптимальной степени увлажненности адгезивных поверхностей при выполнении частичной замены реставрации в зависимости от выраженности гидрофильных свойств адгезива

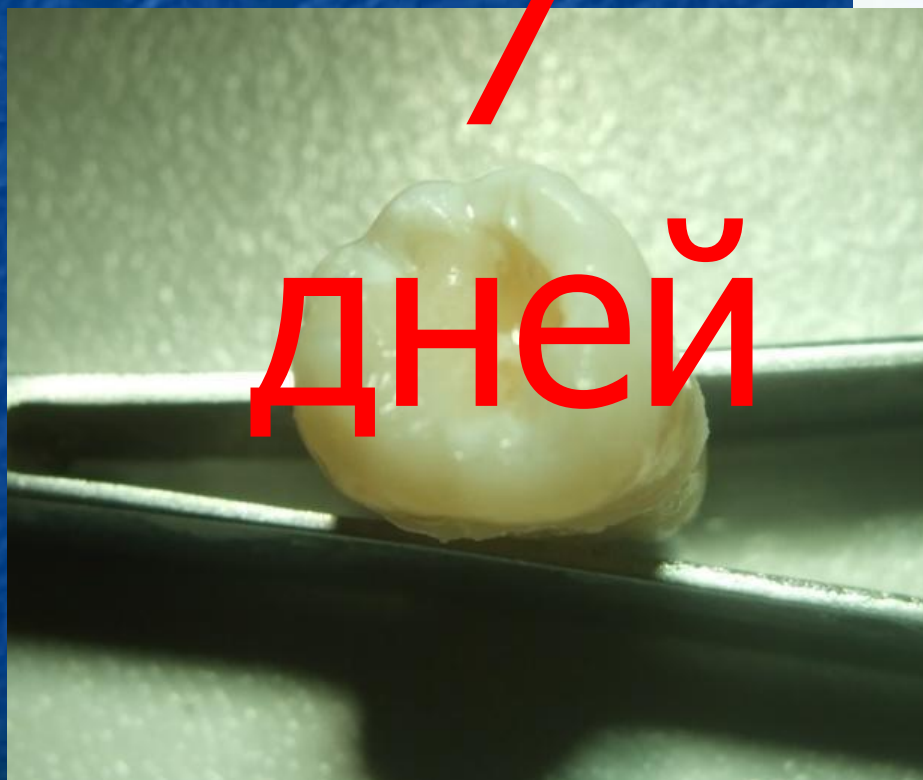
ЗАДАЧИ ИССЛЕДОВАНИЯ

Изучение качества адгезии:

- КОМПОЗИТА К ТВЕРДЫМ ТКАНЯМ ЗУБА
- КОМПОЗИТА К КОМПОЗИТУ

Материал и методы

7
дней



Материал и методы

9 v%



17 v%



Разведение адгезива Теско

Материал и методы

Teco



Ecusit-Composite Repair



Адгезивы без разведения



Реставрация полости



Инкубация



Двукратное покрытие
косметическим лаком



Проведении
пенетрационного
теста

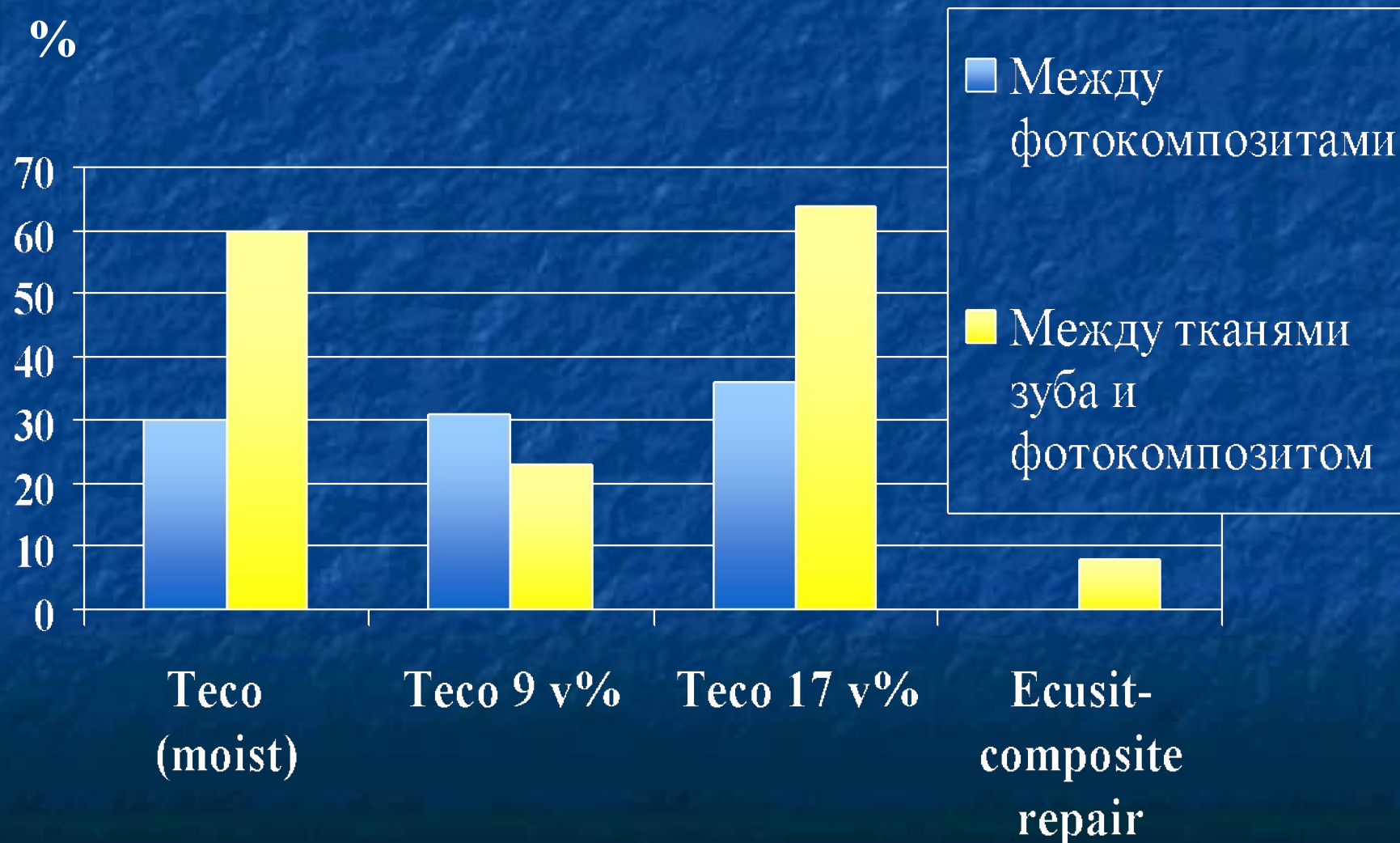


Распил через середину
реставрации



Результаты исследования

Частота пенетрации красителя ($p \leq 0,05$)



Результаты исследования

Распил зуба в области частично
замещенной реставрации

wet-bonding

Вид зоны соединения
без проникновения
красителя



Результаты исследования

Распилы зубов в зоне соединения композитов

watery-bonding



Краситель в области
контакта композитов



Окрашивание
гибридной зоны

Результаты исследования

Пенетрация красителя в зону
соединения КОМПОЗИТ-ТВЕРДЫЕ ТКАНИ

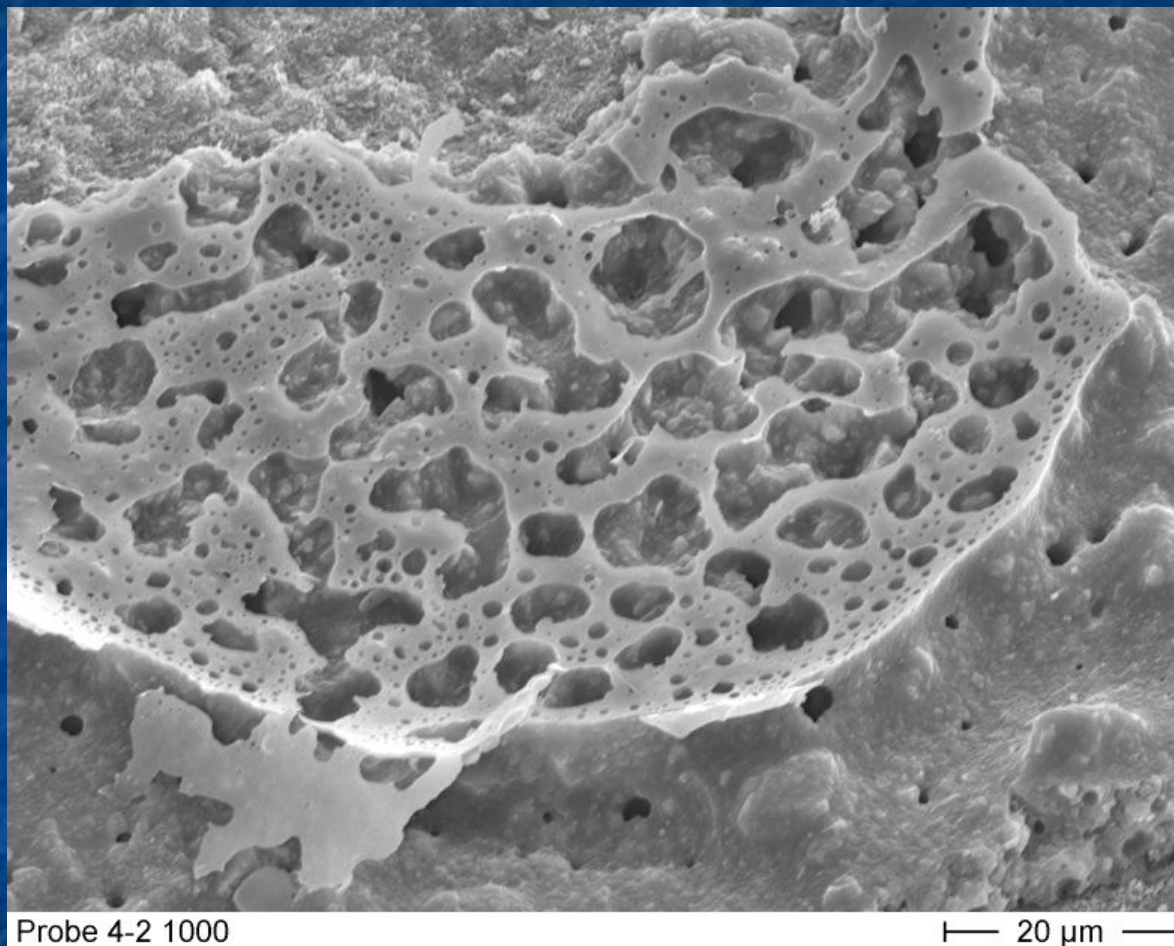


в области стенок



в области дна

Результаты исследования



Инкапсуляция избыточной воды
в область гибридной зоны

Выводы

- При недостаточной или избыточной увлажненности поверхности твердых тканей ухудшается состояние адгезивного соединения между композитом и твердыми тканями
- Оптимальным является умеренная увлажненность твердых тканей
- Гидрофобный адгезив Ecusite-Composite Repaire обеспечивает наилучшее состояние зоны соединения между эмалью и фотокомпозитом, а также между реставрационными материалами

Практические рекомендации

- При восстановлении композитных реставраций или полостей в пределах эмали рекомендуется высушивание воздухом и использование Ecusite-Composite Repaire
- Для дефектов, образованных эмалью, дентином и композитом, поверхности следует оставлять умеренно увлажненными (wet-bonding)

**БЛАГОДАРЮ
ЗА ВНИМАНИЕ !**