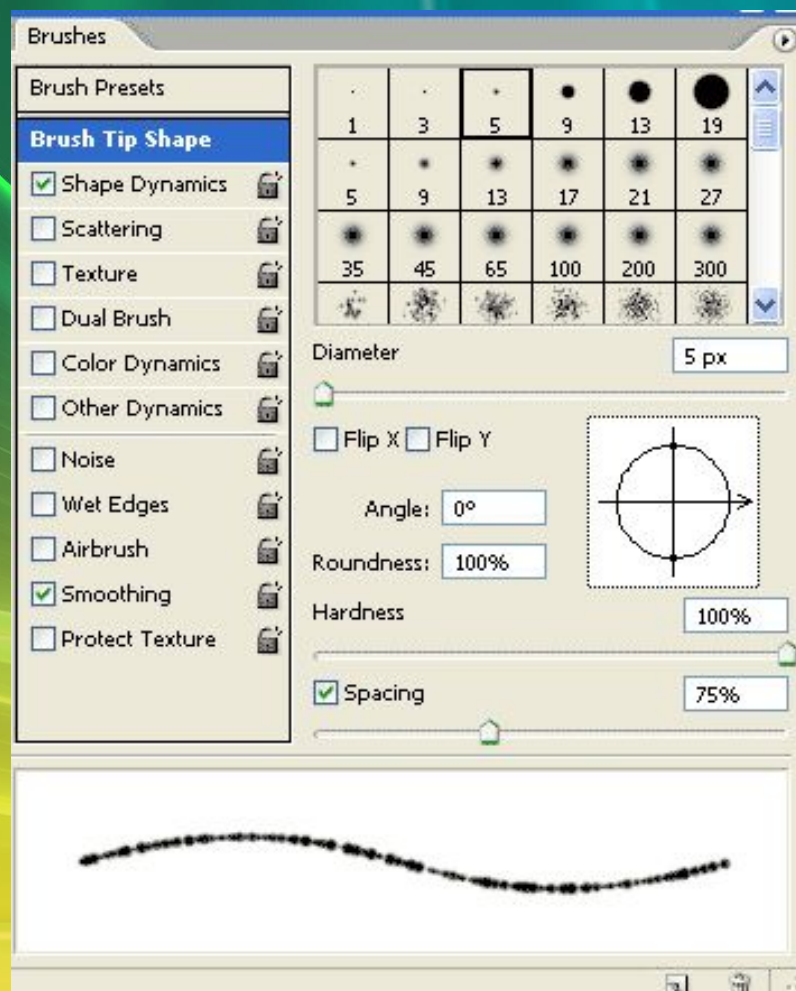


Занятие №1 «Падающий снег»

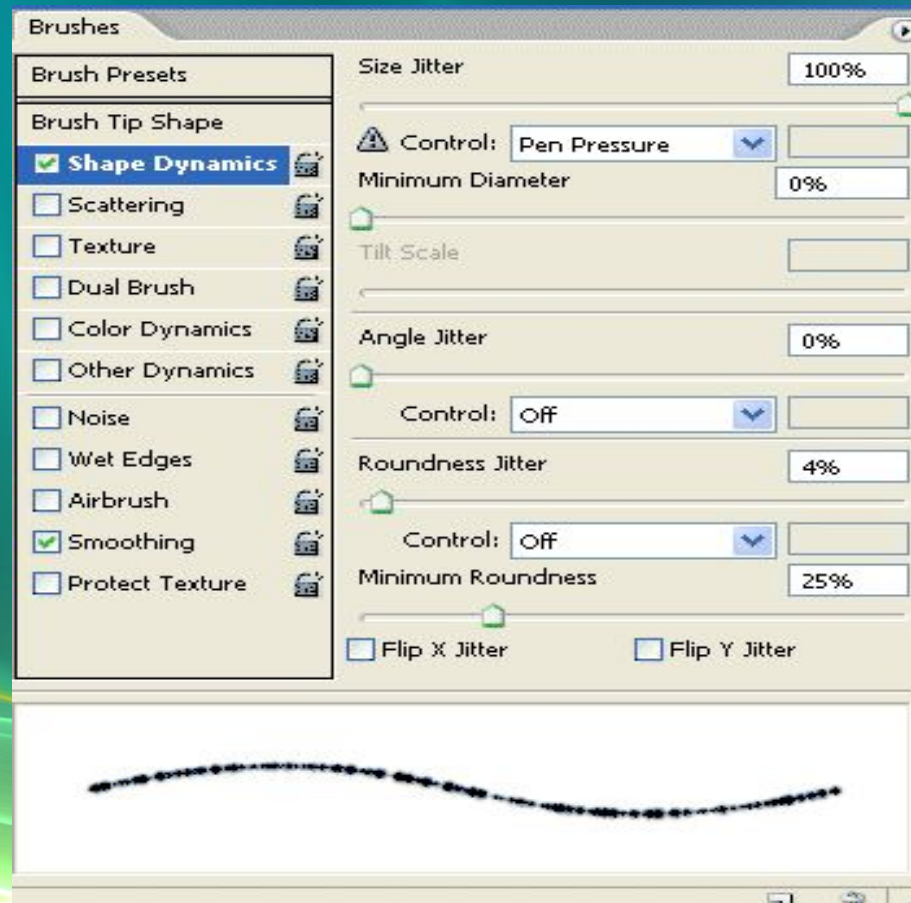
1. Выберем фотографию или картинку, подходящую для нанесения на нее анимации падающего снега.



2. Выбираем инструмент Кисть и открываем палитру Кисти (F5). Выбираем Brush Tip Shape (Форма отпечатки кисти) и применяем следующие установки.

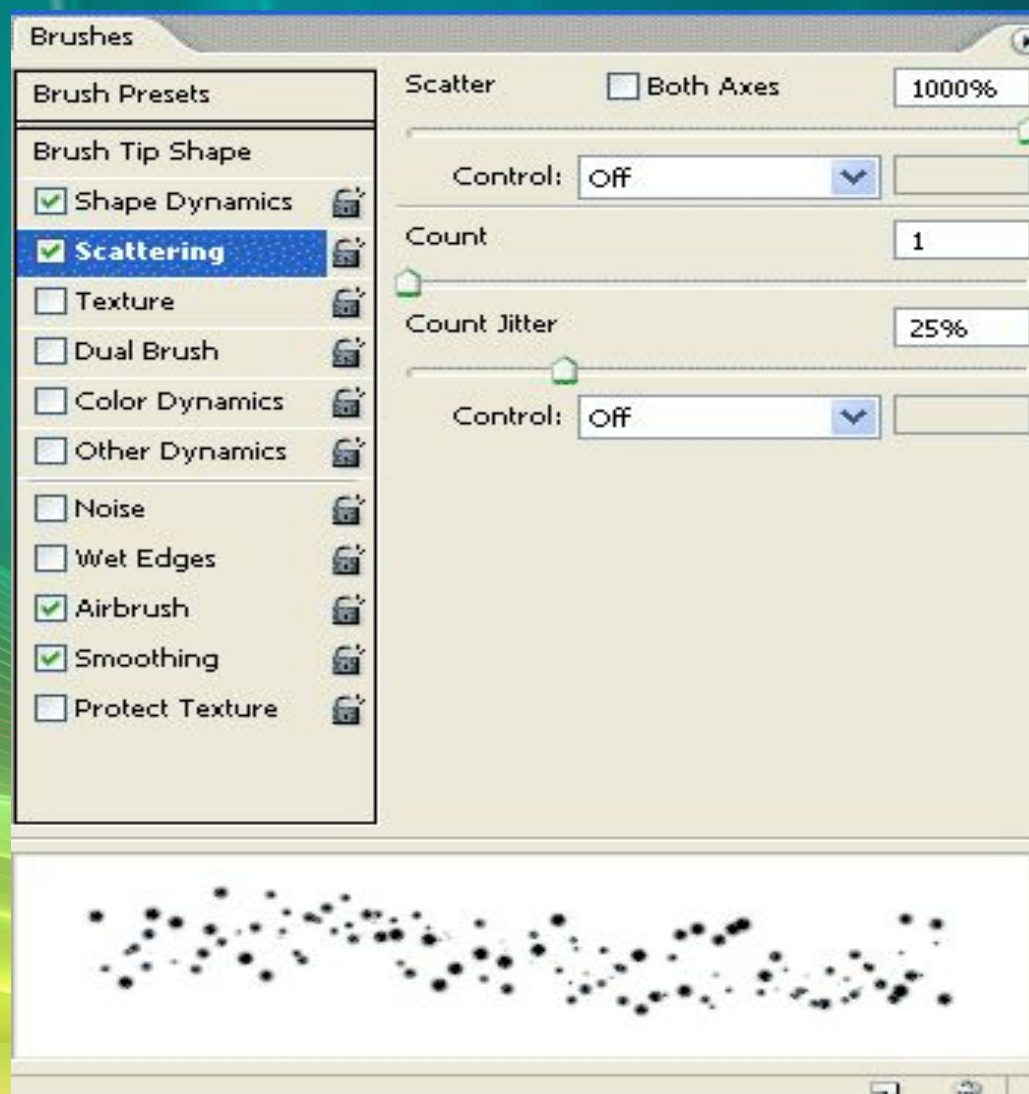


Динамика формы.



Рассеивание

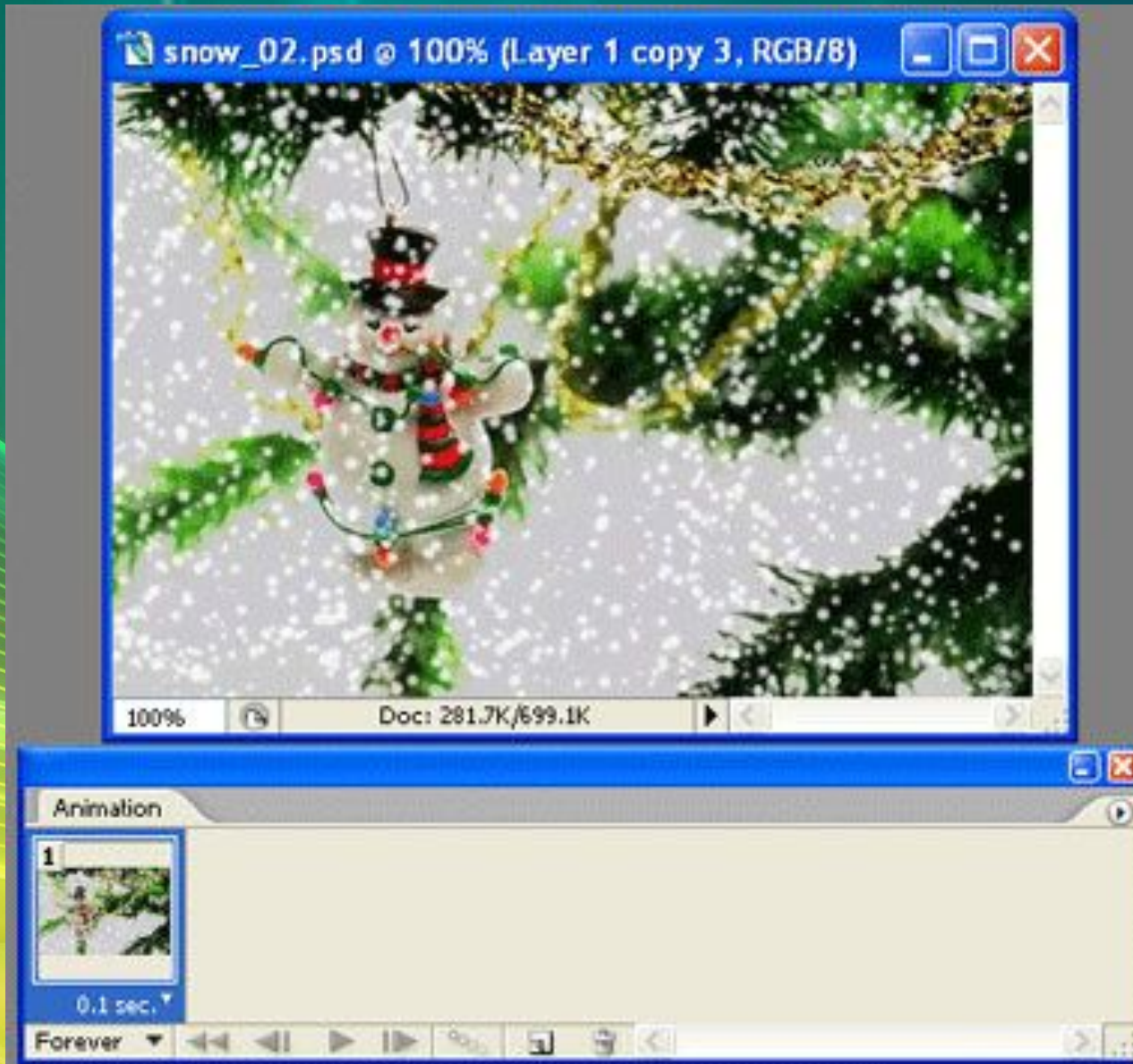
3.Используем белый цвет для снега, который создаем на новом слое



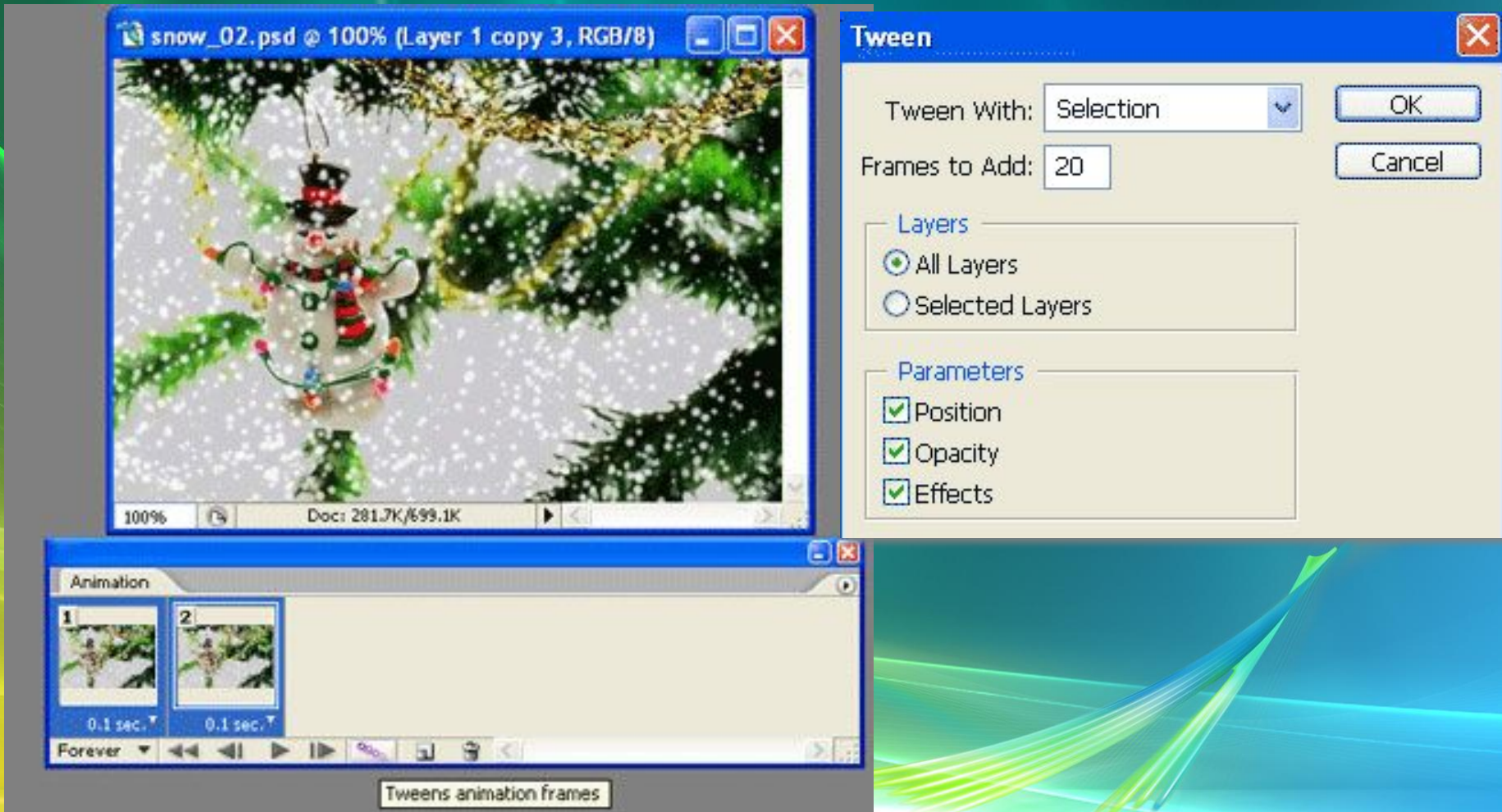
4. Создаем копию снежного слоя и поднимаем ее настолько вверх, чтобы нижняя часть нового снежного слоя касалась верхней части первоначального снежного слоя.



5.открываем программу Adobe Image Ready и окно анимации.



6. Выделяем оба слайда и нажимаем Tweens animation frames (Создать промежуточные кадры) в окне анимации.



По своему усмотрению вы можете менять форму кисти, размер и все что только захотите.

