

Добро пожаловать!



# Завод FLINS



- 237 гектаров, из которых 67 застроено
- 16 610 000 транспортных средств, произведенных с 1952



# ПРОИЗВОДСТВО

- 860 транспортных средств в день в 2 смены
- Время работы монтажных линий в день –  
15 часов 33 минуты
- Годовой объем 232 665 транспортных средств в  
2007



USINE DE FLINS

20 MARS 2007  
QUALITE

RENAULT  
L'USINE DE FLINS  
CONTRAT FLINS  
S'ENGAGE

3



# ПЕРСОНАЛ

- **Численность работников в учреждении**
  - 3 985 числится\*, из которых 3 441 на территории завода  
(\*CDI вне CASA на 01 02 2008)
- **Прием на работу со стороны**
  - + 1 000 человек с 2000
    - 350 в 2005, 200 в 2006, 60 в 2007
- **Обучение**
  - 153 000 часов в год (во время работы и с отрывом от производства)
  - 35 часов на человека
    - То есть эквивалент 90 человек с подготовкой с отрывом от производства
  - 4,5 % от фонда оплаты труда



# Руководящий комитет

О. REMOLEUX/ О.Рёмолё

директор

S. VIDREQUIN/ С.

Видрёкэн

Руководитель Производств

F. LELEU/Ф. Лёлё

Управление проектами

F. GUINARD/ Е.О.Л.

Ф. Гинар

JM. KARILA/ D.I.V.D.

Дж.М. Карила

F. MARYNBERG/  
Ф.Марэнбер

Штамповка – Пластмассы -  
Выбросы

P. HEMMER/  
П.Эммер

Сборка – Ковка - Распаковка

F. NARO/ Ф.Наро

Окраска

P. CARVALHO/  
П.Карвальо

Монтаж

A. MAURER/ А.  
Морер

Производственная логистика

A. DE MADRE/  
А. Дё Мадр

Персона  
л

C. LE BOUDER/  
С. Лё Будер

Общая тех.поддержка  
Окружающая среда

D. LAHALLE/ Д.  
Лаал

Качество

C. COSSET/ С.  
Коссэ

Координатор по прогрессу

F. BARBEY/ Ф. Барбей

Связь

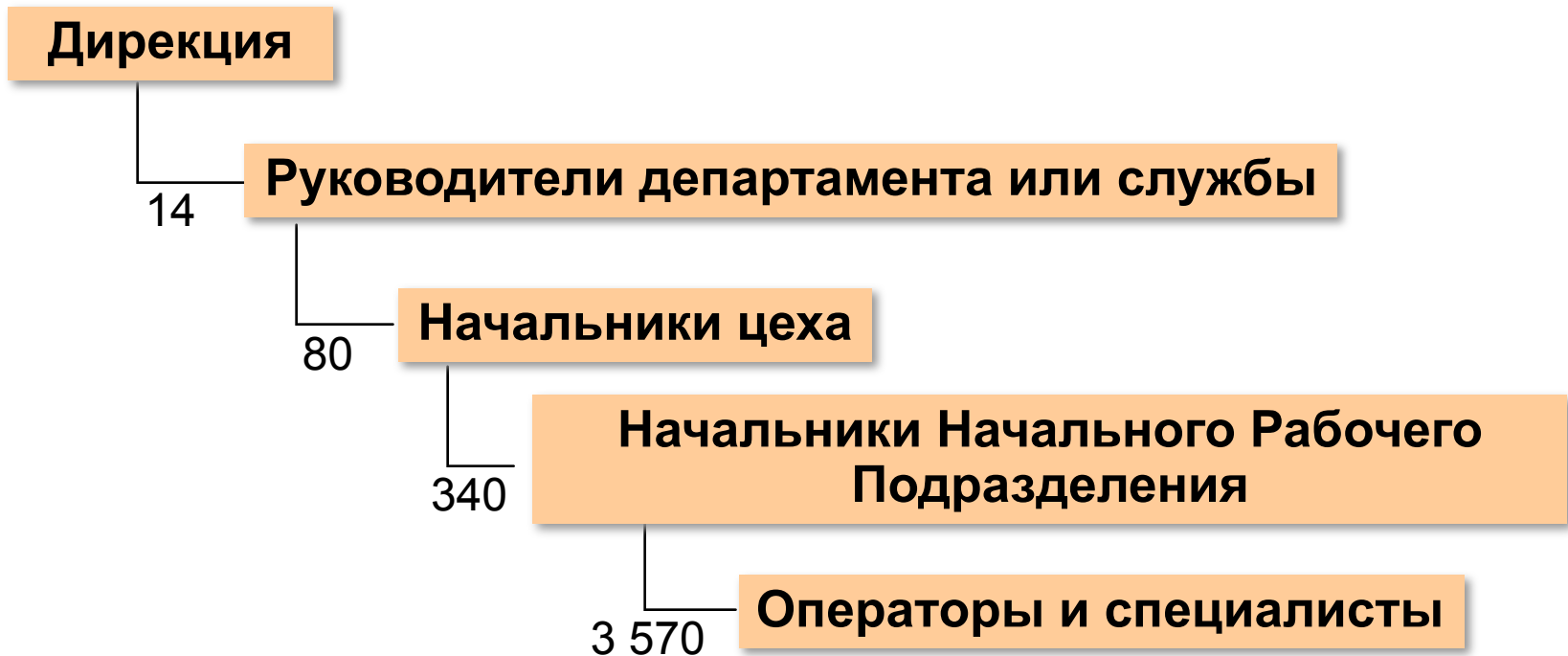
V. PERILLEUX/  
В. Пёрилё

Финансы -  
Управление



# ОРГАНИЗАЦИЯ

Краткая иерархическая схема : 4 уровня



# СЕРТИФИКАЦИЯ

## ■ Завод сертифицирован:

- Окружающая среда
  - Аудит контроля сертификации ISO 14001 в марте 2007
- Страхование качества производимой продукции
  - Сертификация ISO 9001 версия 2000
  - Контрольный аудит n°2 июля 2005
  - Аудит UTAC по обновлению, в марте 2007
- Пожарная безопасность
  - Обновление маркировки Наивысшая Защита Риска (Risque Hautement Protégé) в апреле 2007



# Команда Службы Качества



**Valérie Pesche**  
Валери Пеш  
GRH



**Philippe Constant/**  
Филипп Констан  
Зам.руководителя  
по качеству



**Dominique Lahalle/**  
Доминик Лааль  
Руководитель  
источника по  
качеству и SQF



**David Garreau/**  
Дэвид Гаро  
Зам.руководителя  
Службы качества  
Поставщиков



**Franck Potel/**  
Френк Потэ

Начальник Цеха  
Качество Покраски  
кузова а/м

USINE DE FLINS



**Cyrille Forget/**  
Сирил Форже

Начальник Цеха  
Качество монтажа

20 MARS 2007  
QUALITE



**Daniel Nicolas/**  
Даниэль Николя

Начальник Цеха  
Решение проблем  
качества



**Philippe Constant/**  
Филипп Констан

Начальник Цеха  
Страхование  
качества

L'USINE DE FLINS  
S'ENGAGE



**Gérard Coutin/**  
Жерар Кутэн

Бригадир VNPC



# Система Качества

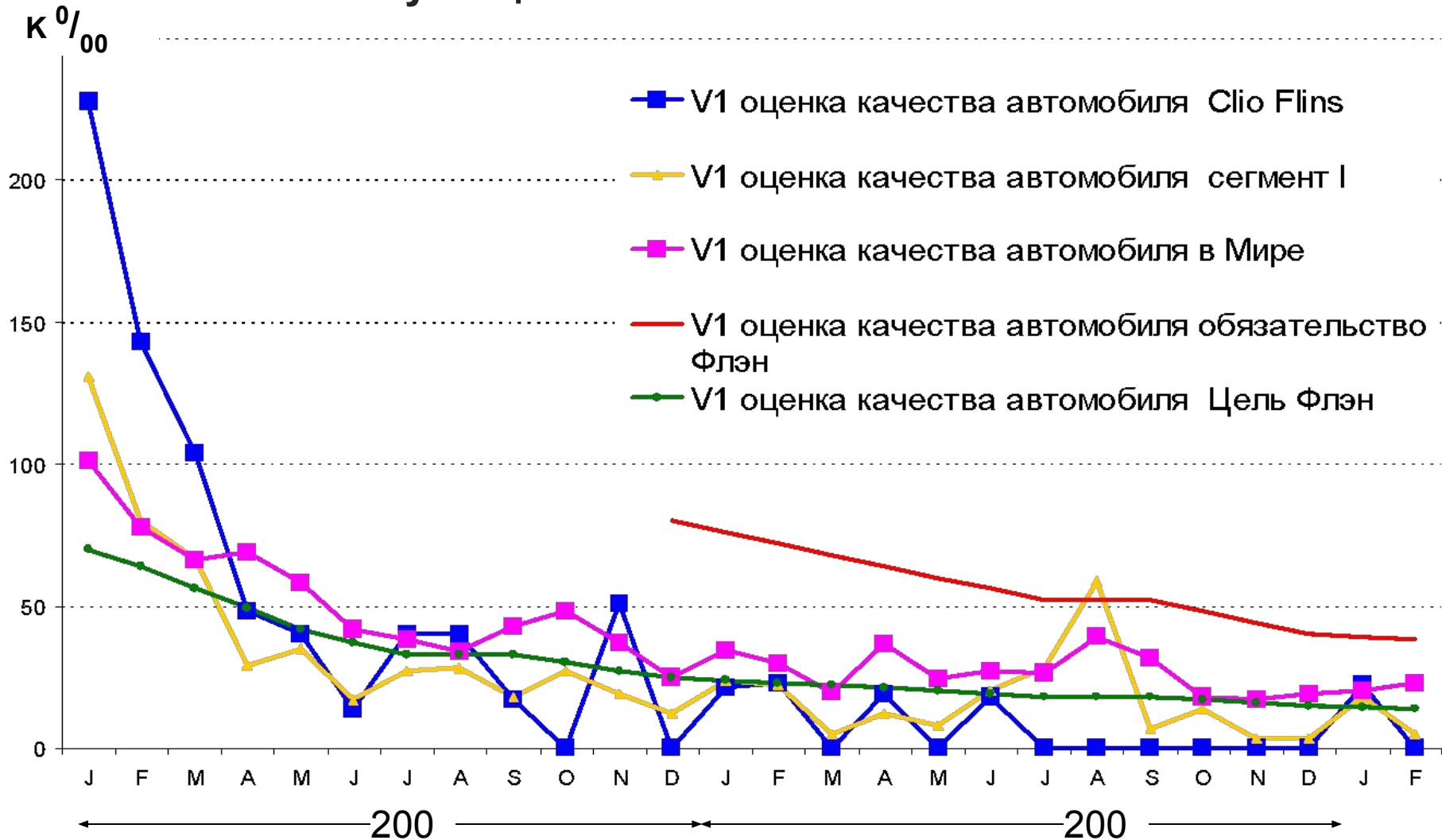
**Служба Качества руководит и приводит в движение показатели качества завода по 3 направлениям ответственности :**

- Поступающее Качество (Завод / Поставщики)
- Качество в производстве (Завод & Инжиниринг)
- После продажное качество (Потребители / Завод)





# КАЧЕСТВО: оценка качества автомобиля через учет дефектов в эксплуатации



USINE DE FLINS

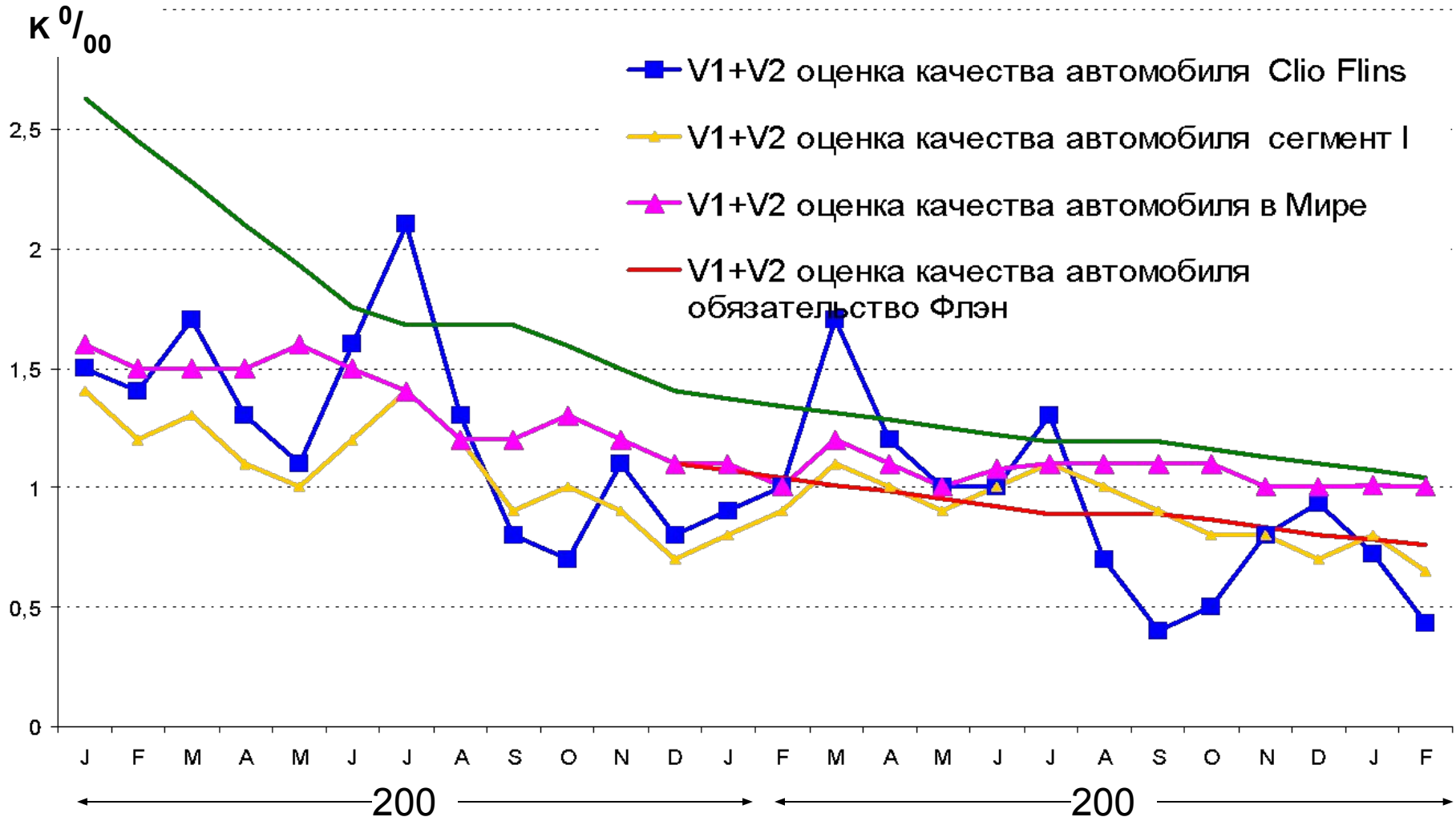
6  
20 MARS 2007  
QUALITE

7  
L'USINE DE FLINS  
S'ENGAGE

11



# КАЧЕСТВО: оценка качества автомобиля через учет дефектов в эксплуатации



USINE DE FLINS

6  
20 MARS 2007  
QUALITE

7  
L'USINE DE FLINS  
S'ENGAGE

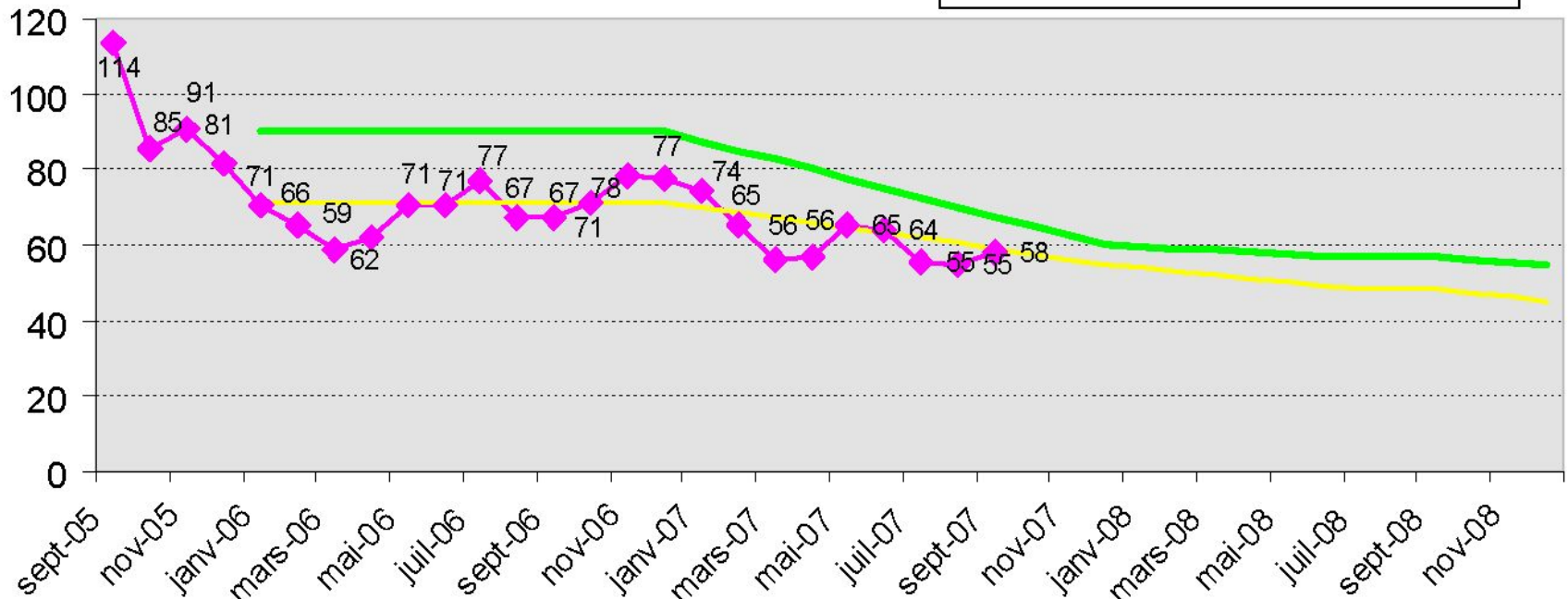
12



# КАЧЕСТВО : гарантия производства – 3 месяца

**X85 GMF 3 mois 10 pays**

◆ Clio 3 Flins    — Engagement  
— Cible



USINE DE FLINS

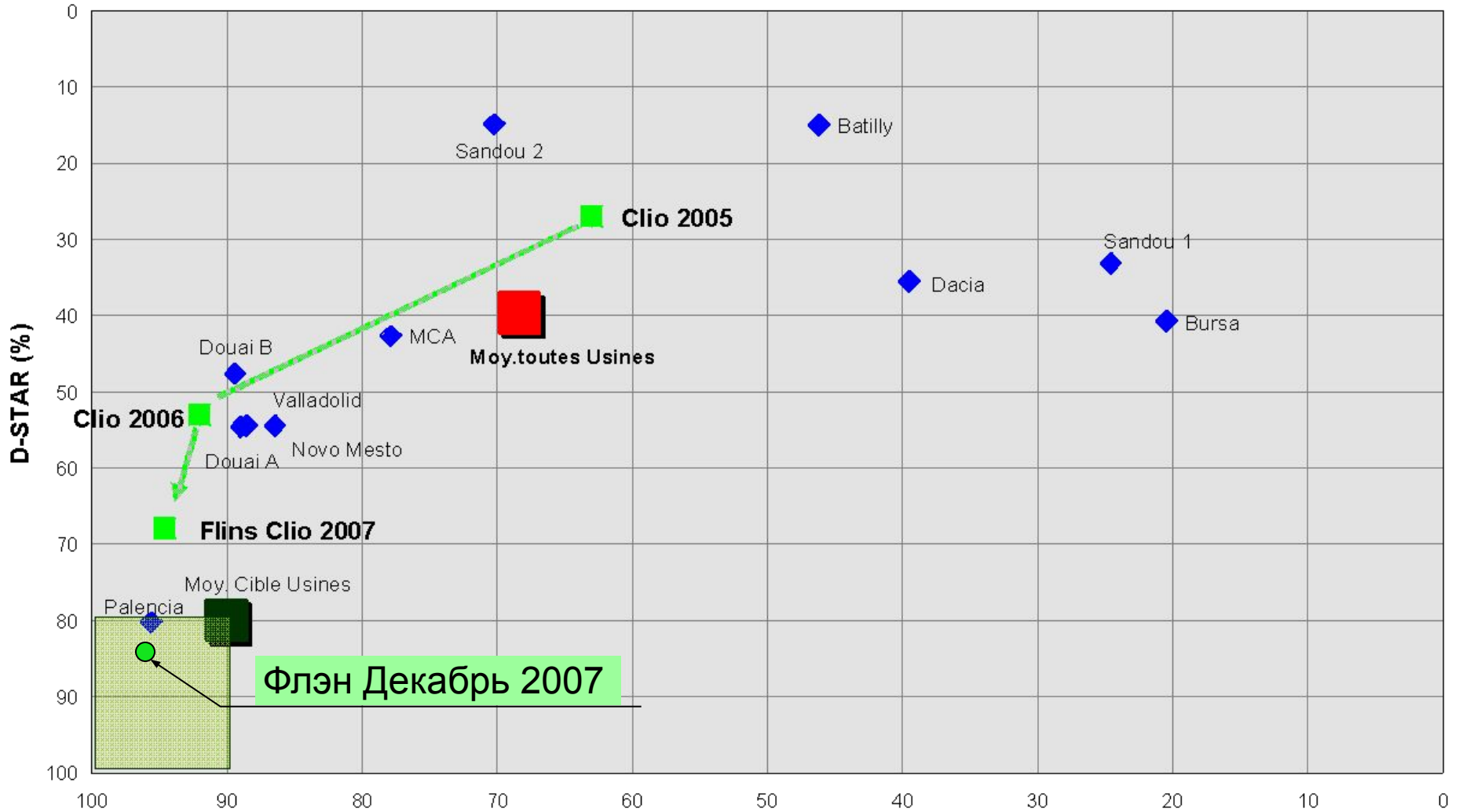
20 MARS 2007  
QUALITE

**L'USINE DE FLINS**  
 S'ENGAGE

13



# SSAR / DSTAR



USINE DE FLINS

20 MARS 2007  
QUALITE

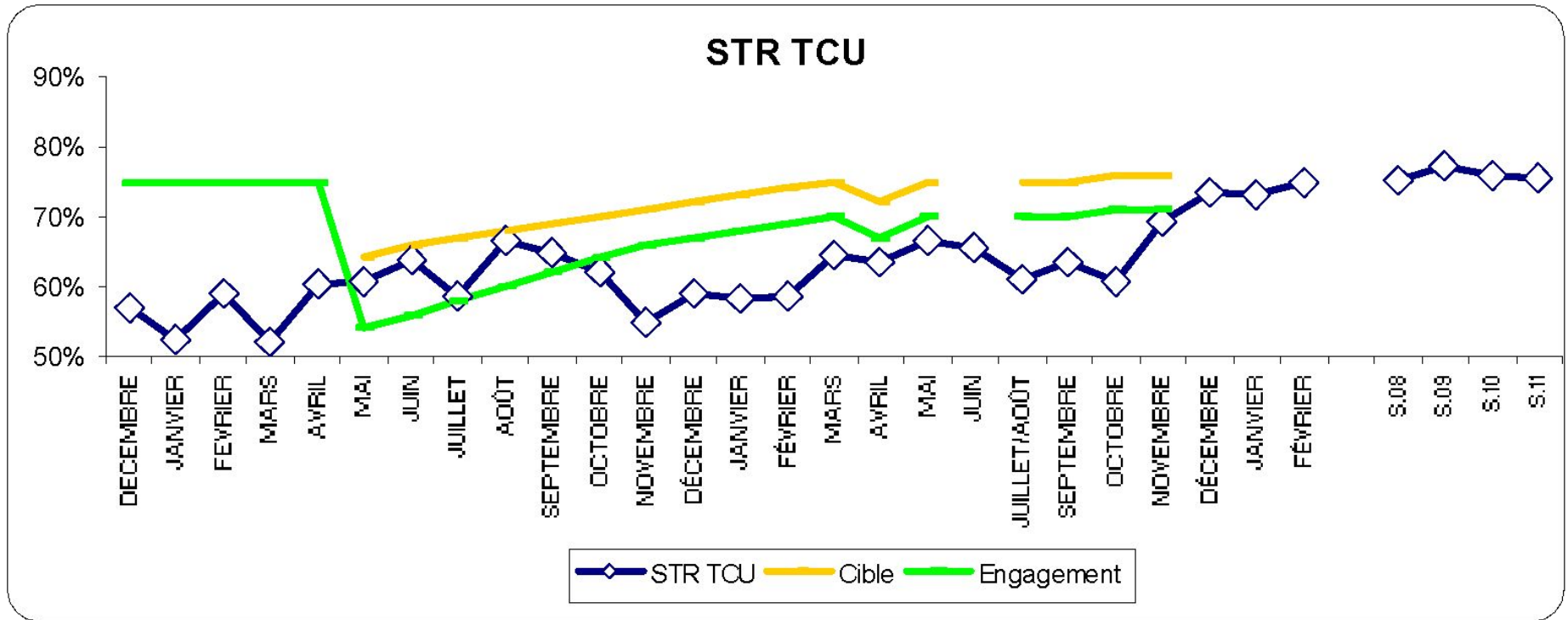
SSAR (%)

RENAULT  
L'USINE DE FLINS  
S'ENGAGE

14



# Indicateur de la descente directe a/m CLIO 3



# Показатель прямого схода а/м CLIO 3

