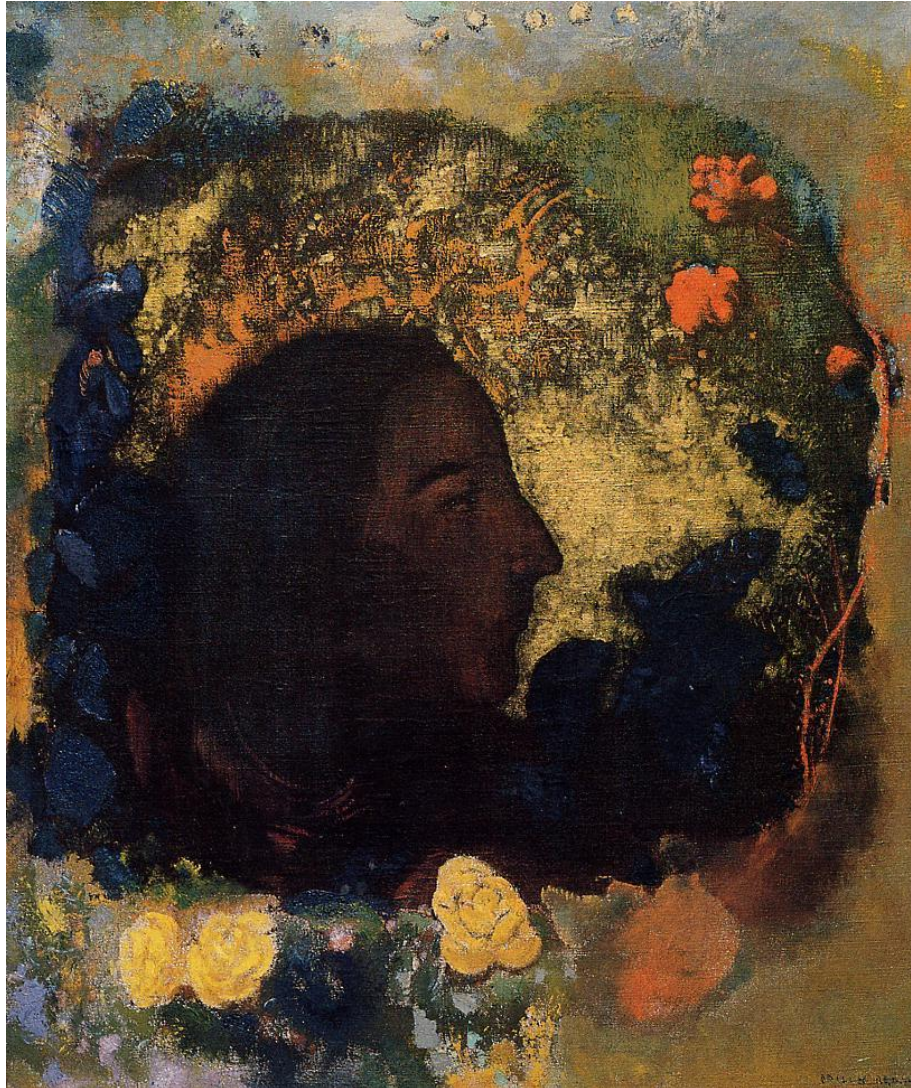
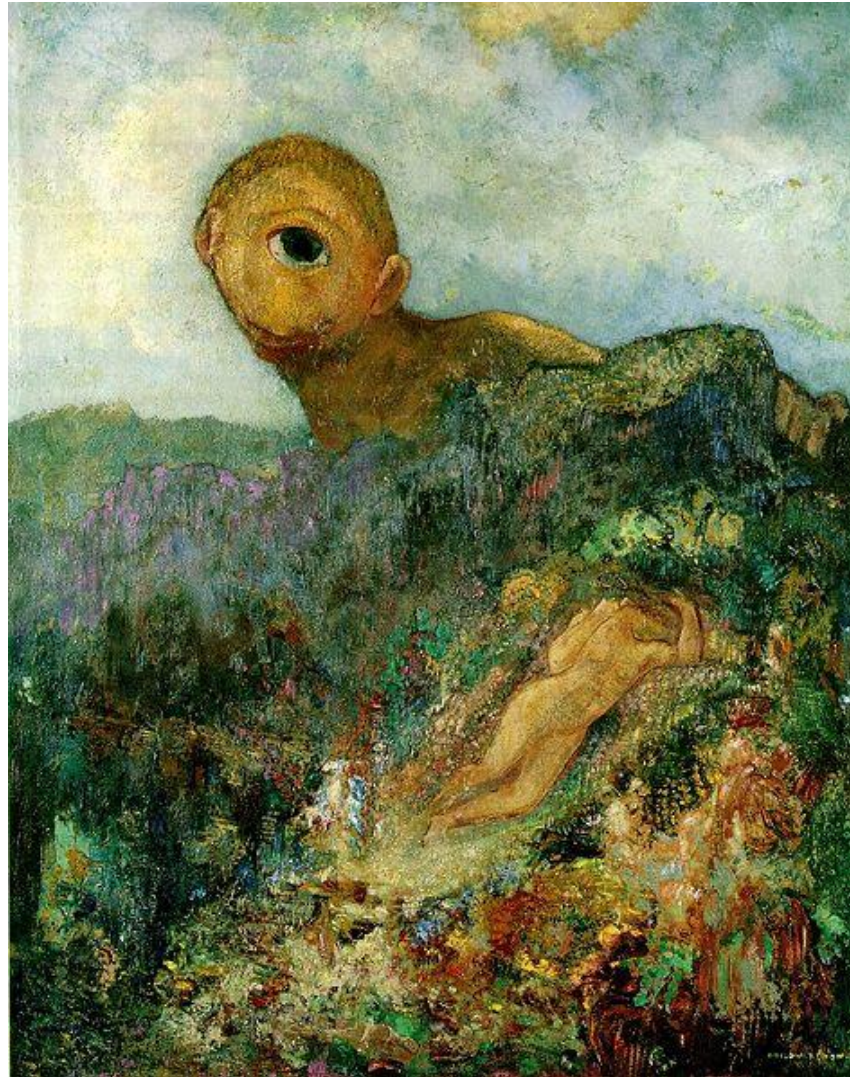


Постимпрессионизм и поиски нового выразительного языка живописи символизма и модерна (продолжение)

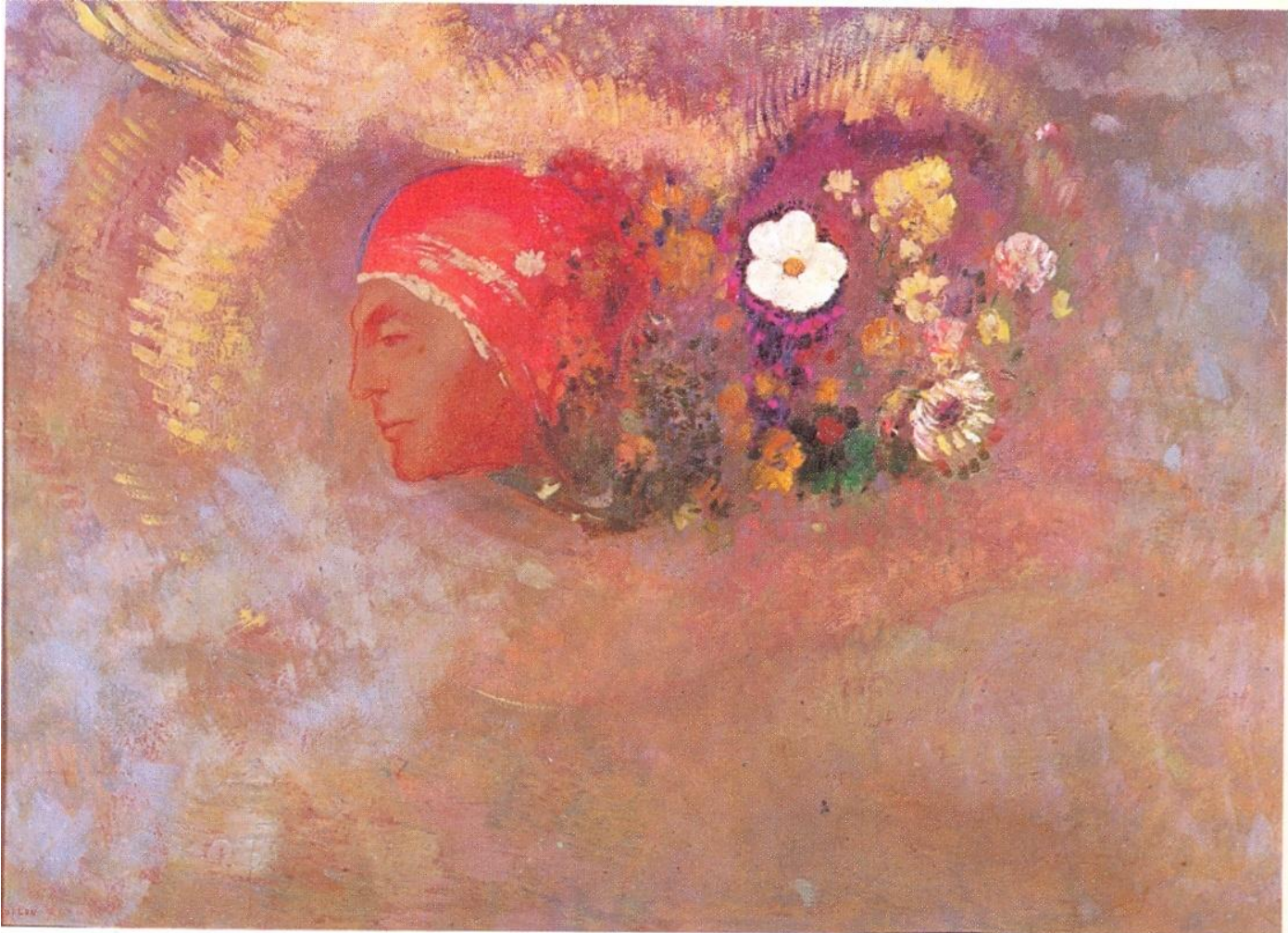
Одилон Редон (Франция, 1840 – 1916). Воображаемый портрет Гогена. 1904



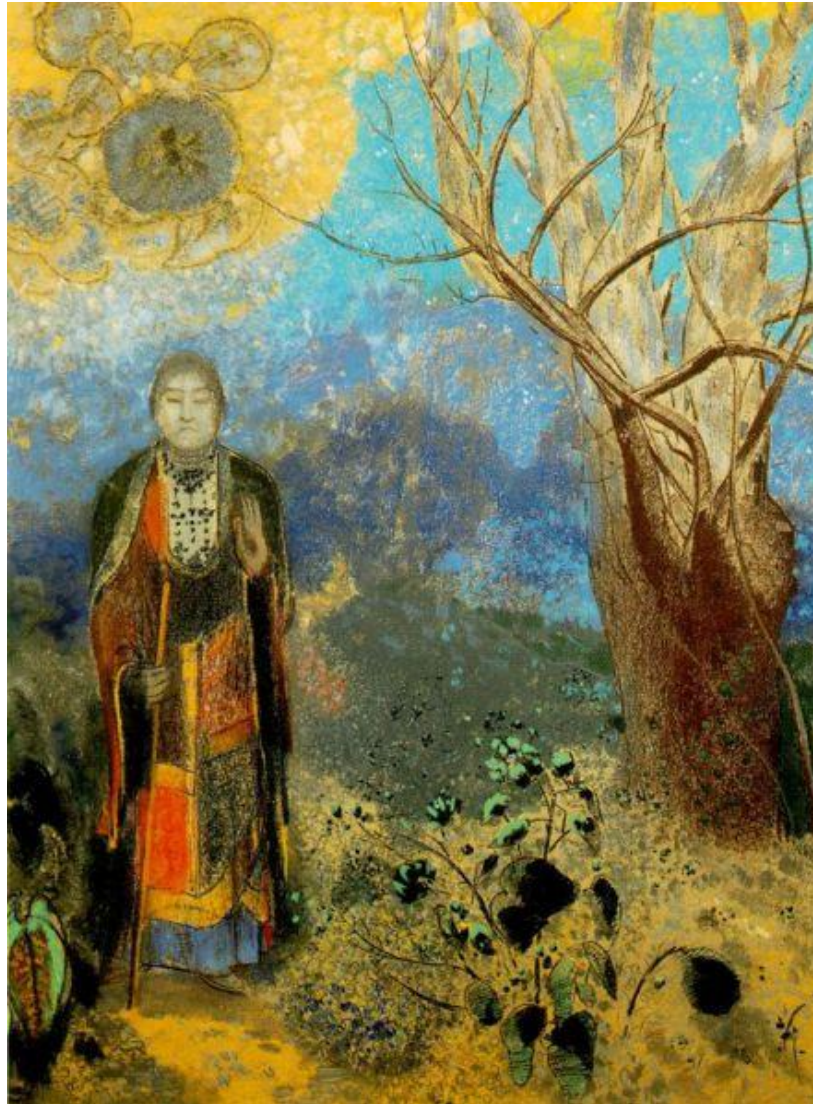
Постимпрессионизм и поиски нового выразительного
языка живописи символизма и модерна
Одилон Редон (1840 – 1916). Циклоп. 1898-1900.



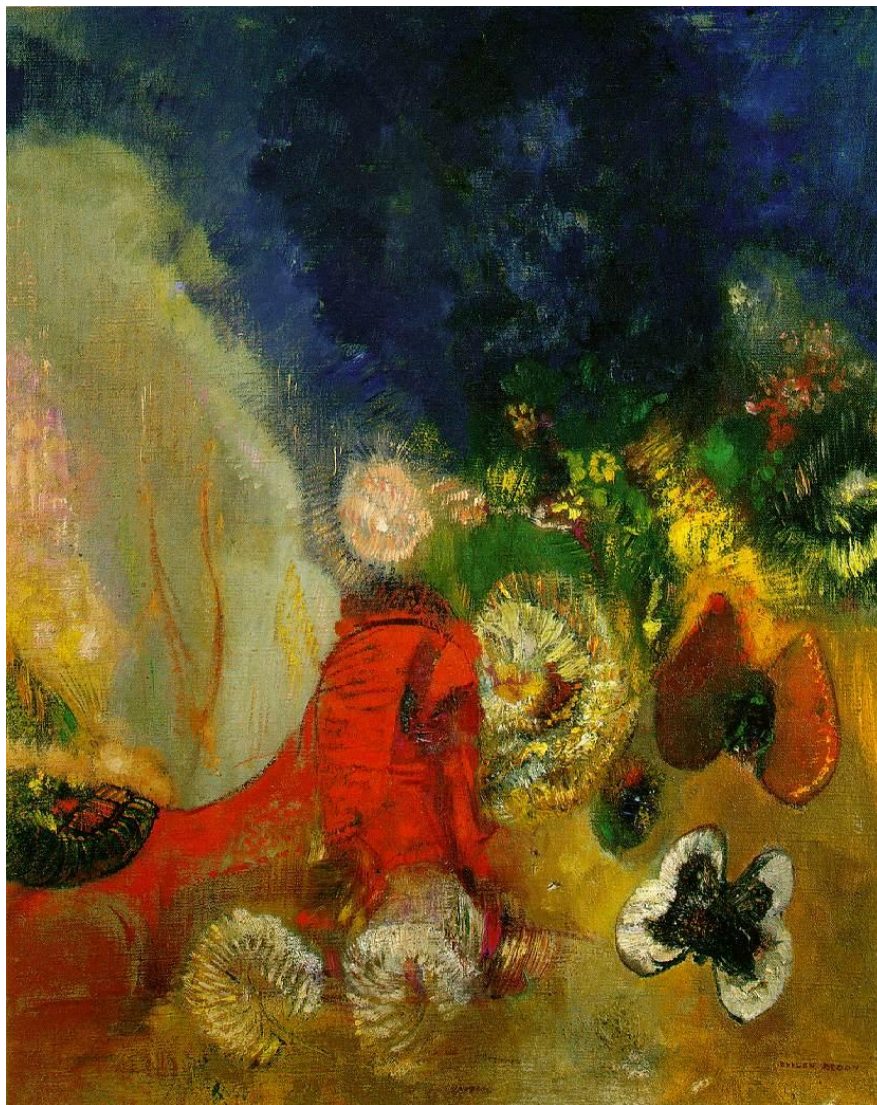
Постимпрессионизм и поиски нового выразительного
языка живописи символизма и модерна
Одилон Редон (1840 – 1916). Астральная голова. 1900-е годы



Постимпрессионизм и поиски нового выразительного языка живописи символизма и модерна
Одилон Редон. Будда. Ок. 1905 г.

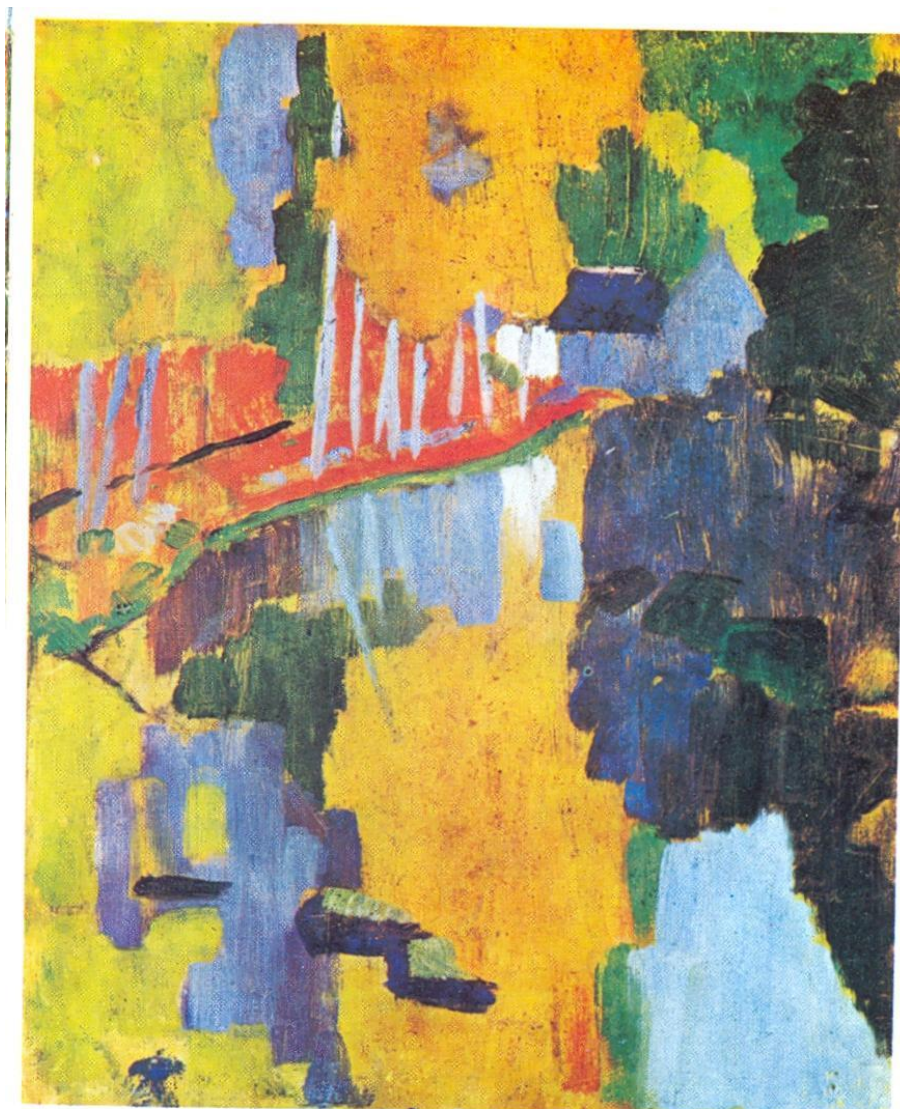


Постимпрессионизм и поиски нового выразительного языка в живописи символизма и модерна
Одилон Редон. Красный сфинкс. 1910-12



Символизм группы «Наби» (Франция)

Поль Серюзе (1864 – 1927). Пейзаж: Талисман. Лес Любви. 1888.



**Символизм группы «Наби» (Франция)
Поль Серюрье. Поль Рансон в одеянии Наби. 1890**



Символизм группы «Наби» (Франция)
Поль Рансон. Пейзаж Наби. 1890



Символизм группы «Наби» (Франция)

Эмиль Бернар (1868-1941). Бретонские женщины у стены. 1892

Морис Дени (1870 – 1943). Бретонский танец. 1891



**Символизм группы «Наби» (Франция)
Морис Дени. Апрель. 1892**



**Символизм группы «Наби» (Франция)
Морис Дени. Музы в Священном лесу. 1893**



**Символизм группы «Наби» (Франция)
Морис Дени. Оммаж Полю Сезанну. 1900**



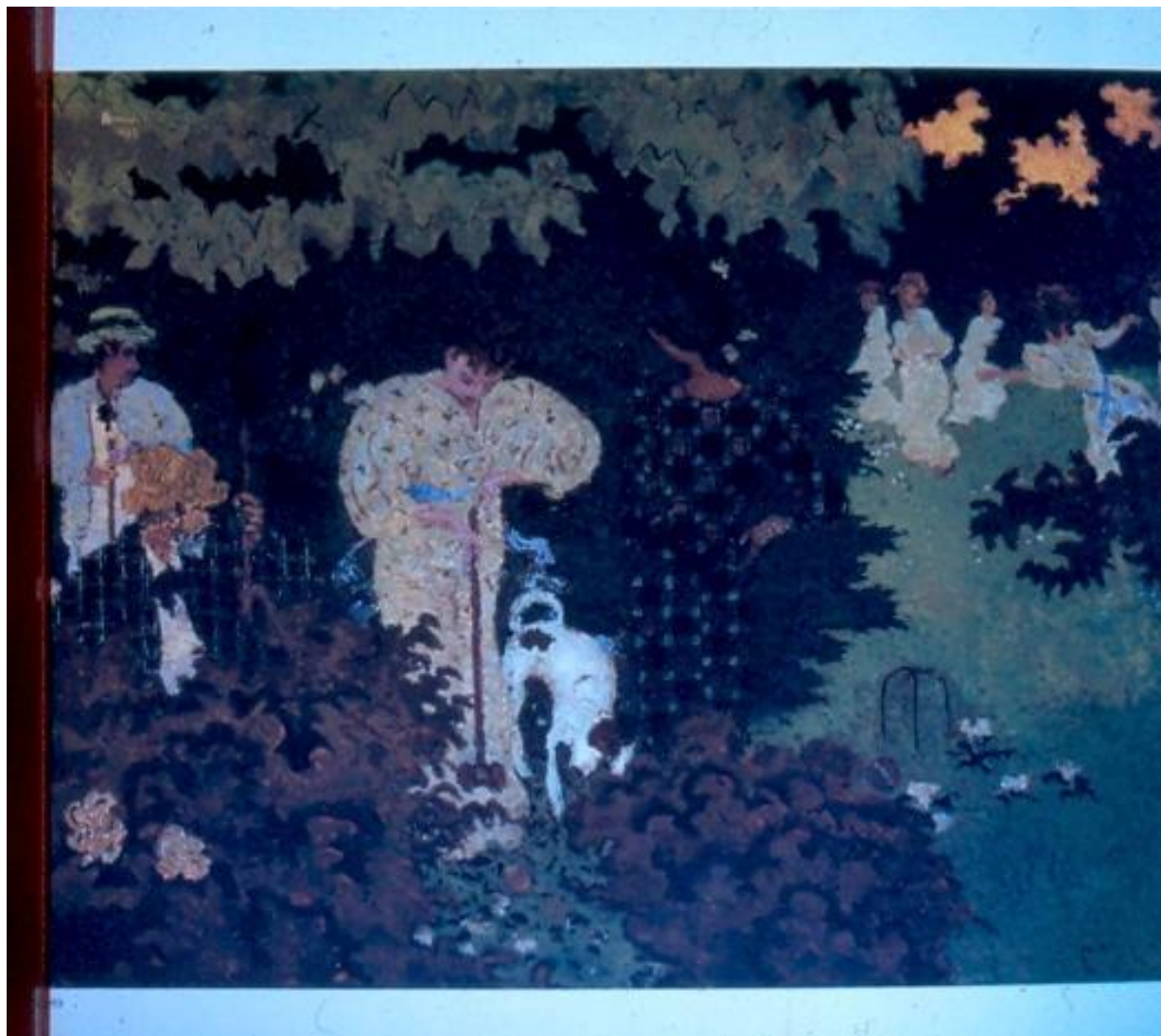
**Символизм группы «Наби» (Франция)
Морис Дени. Поклонение пастухов. 1904**



Символизм группы «Наби» (Франция)
Пьер Боннар. Пеньюар. 1892



Символизм группы «Наби» (Франция)
Пьер Боннар. Игра в крокет. 1892



Символизм группы «Наби» (Франция)
Пьер Боннар. Обложка журнала «Ревю Бланш». 1894



**Символизм группы «Наби» (Франция)
Эдуар Вюйяр. В постели. 1891**



**Символизм группы «Наби» (Франция)
Эдуар Вюйяр. Парижские сады. Настенное панно
(триптих). 1894**



Символизм группы «Наби» (Франция)
Эдуар Вюйяр. Миза Серт и Феликс Валлотон. 1899



Символизм группы «Наби» (Франция)
Эдуар Вюйяр. Под лампой. 1892



**Символизм группы «Наби» (Франция)
Феликс Валлотон. Ужин. Эффект лампы. 1899**



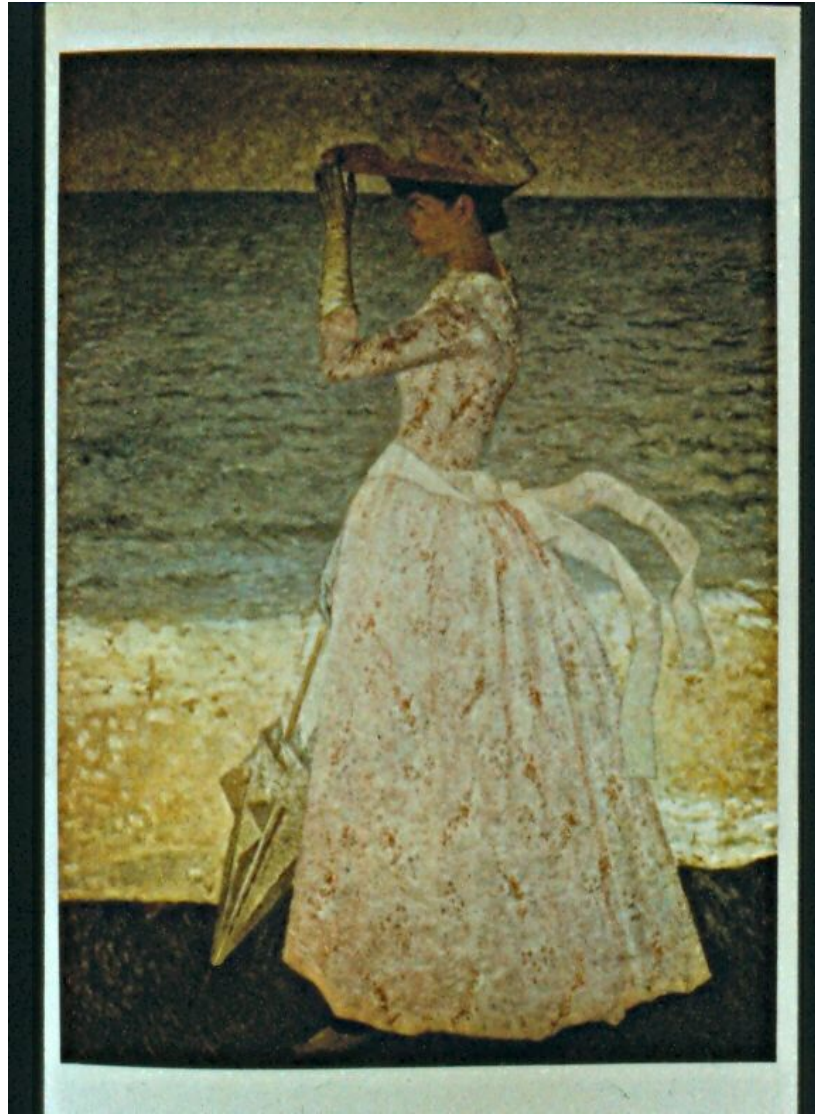
Символизм группы «Наби» (Франция)
Феликс Валлотон. Мячик. 1899



Символизм группы «Наби» (Франция)
Аристид Майоль. Зачарованный сад. Гобелен. 1894.



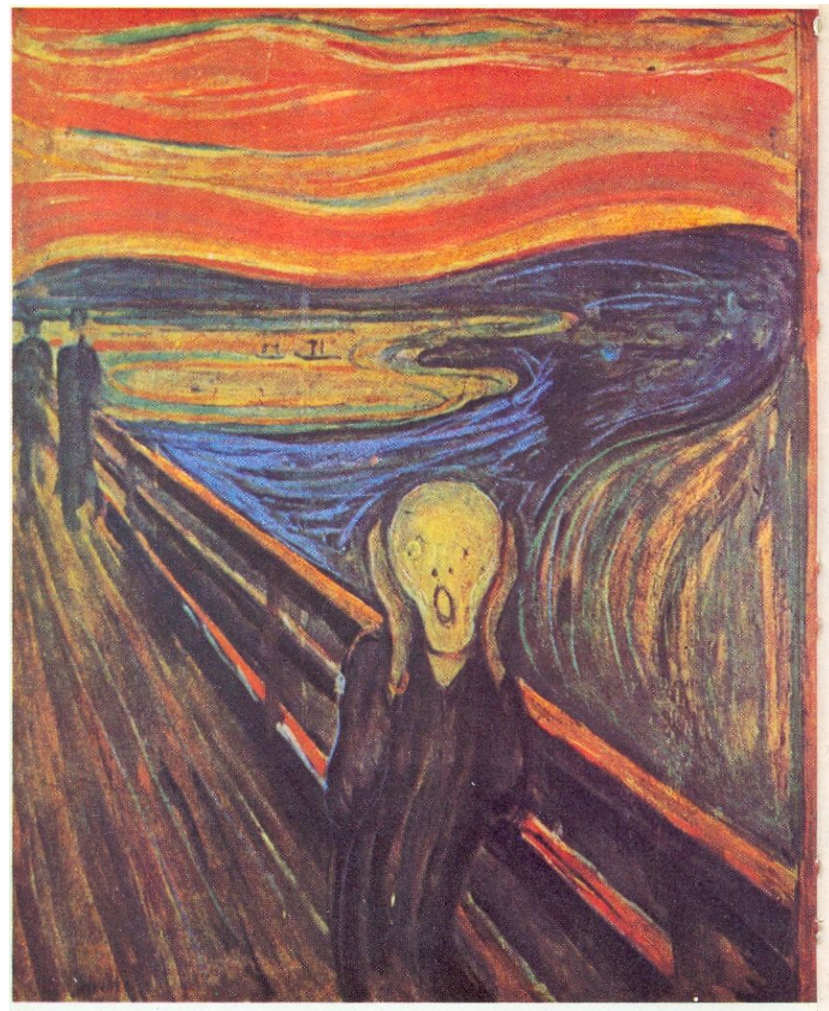
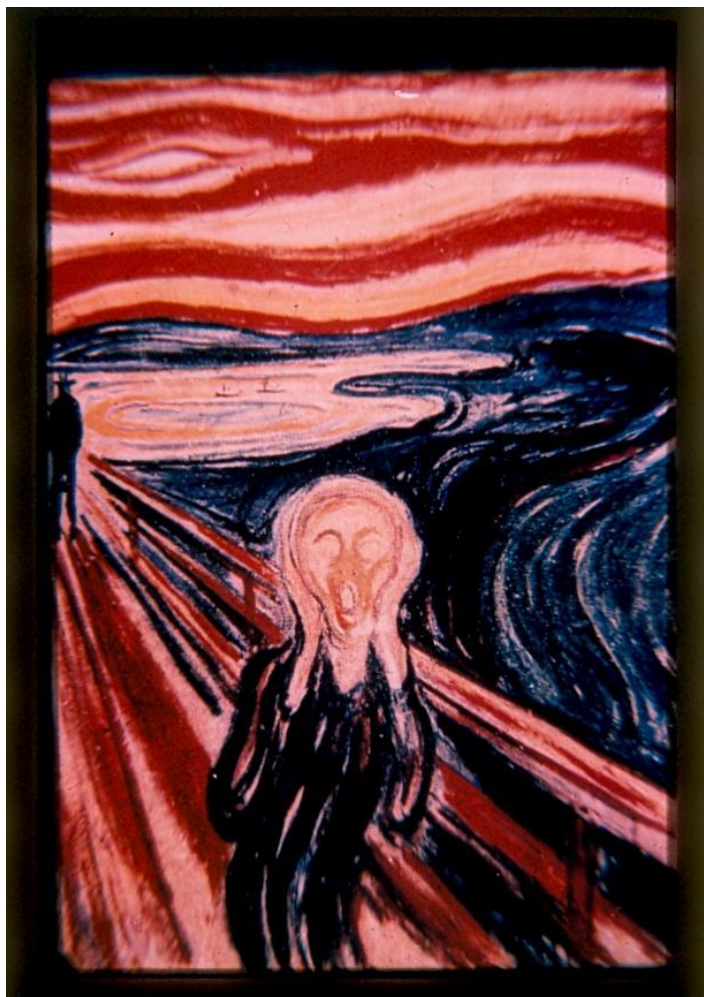
**Символизм группы «Наби» (Франция)
Аристид Майоль. Женщина с зонтом. 1895**



Влияние символизма (подступы к экспрессионизму)
Джейс Энсор (Бельгия). Автопортрет среди масок. 1899



Влияние символизма (подступы к экспрессионизму)
**Эдвард Мунк (Норвегия). Крик. 1893 (Эскиз и
окончательный вариант)**



**Символизм и стиль модерн в русском искусстве
Виктор Васнецов. Церковь Спаса Нерукотворного в селе
Абрамцево (имение Саввы Мамонтова) под Москвой. 1881-83**



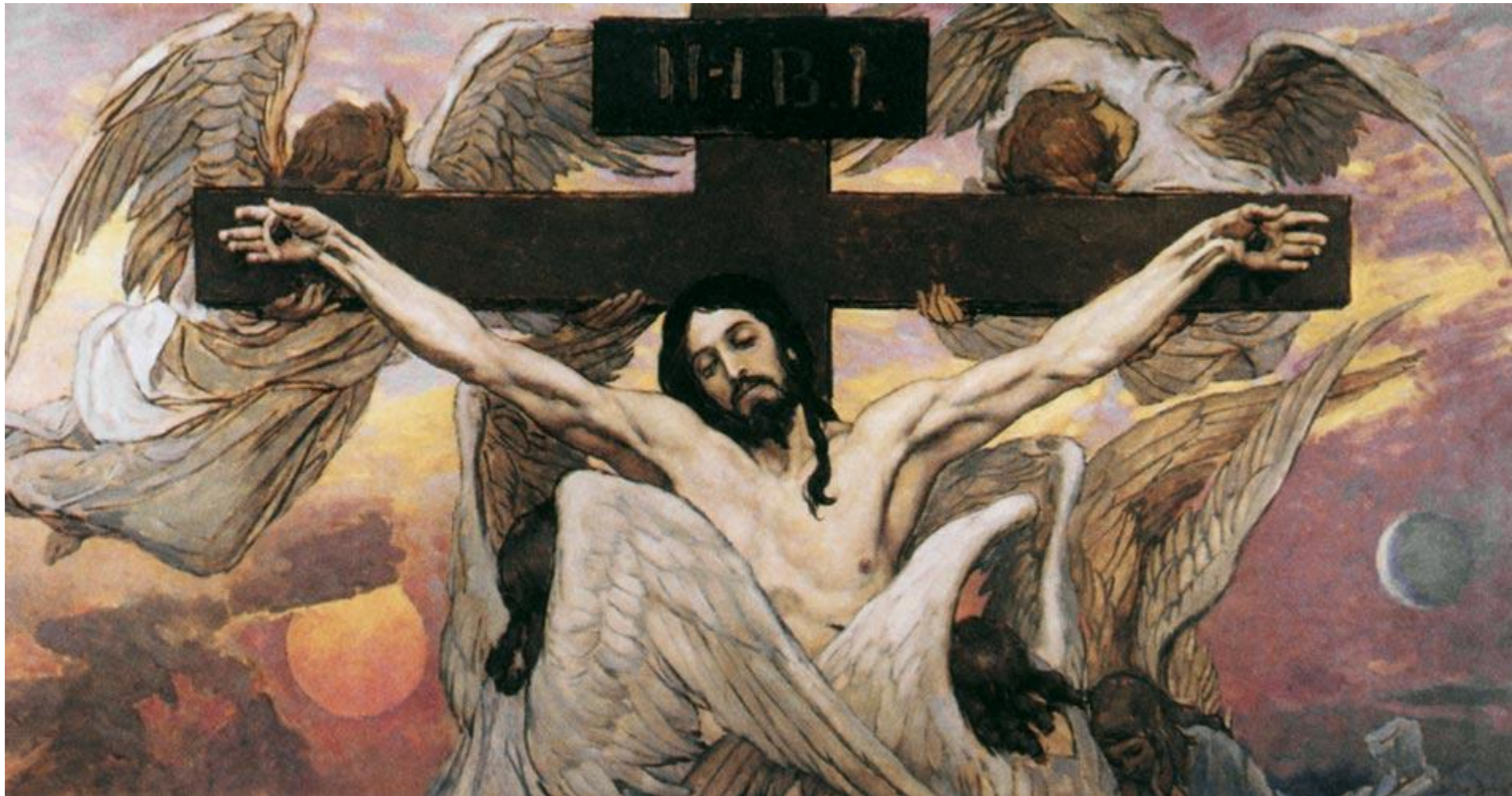
Символизм и стиль модерн в русском искусстве
Церковь Спаса Нерукотворного в селе Абрамцево под
Москвой. Иконостас (авторы икон и орнаментов: В.
Вснецов, М. Нестеров, В. Поленов, М. Врубель и др.)



Символизм и стиль модерн в русском искусстве
Виктор Васнецов. Бог Саваоф
Картон к росписям во Владимирском соборе в Киеве.
1885-1896



Символизм и стиль модерн в русском искусстве
Виктор Васнецов. Распятие. Картон к росписи во
Владимирском соборе в Киеве. 1885-1896



**Символизм и стиль модерн в русском искусстве
Виктор Васнецов. Плащаница для Владимирского собора в
Киеве. Первая половина 1890-х годов**



Символизм и стиль модерн в русском искусстве
Виктор Васнецов. Пиршество. Фрагмент 16-ти метровой
росписи в залах Исторического музея в Москве . 1882-85



Символизм и стиль модерн в русском искусстве
Виктор Васнецов. В костюме скомороха. 1882



**Символизм и стиль модерн в русском искусстве
Виктор Васнецов. Царство Берендея. Деревня Берендеевка. Эскиз
декорации к постановке оперы «Снегурочка» в Русской Частной
опере С. Мамонтова. Начало 1890-х годов**



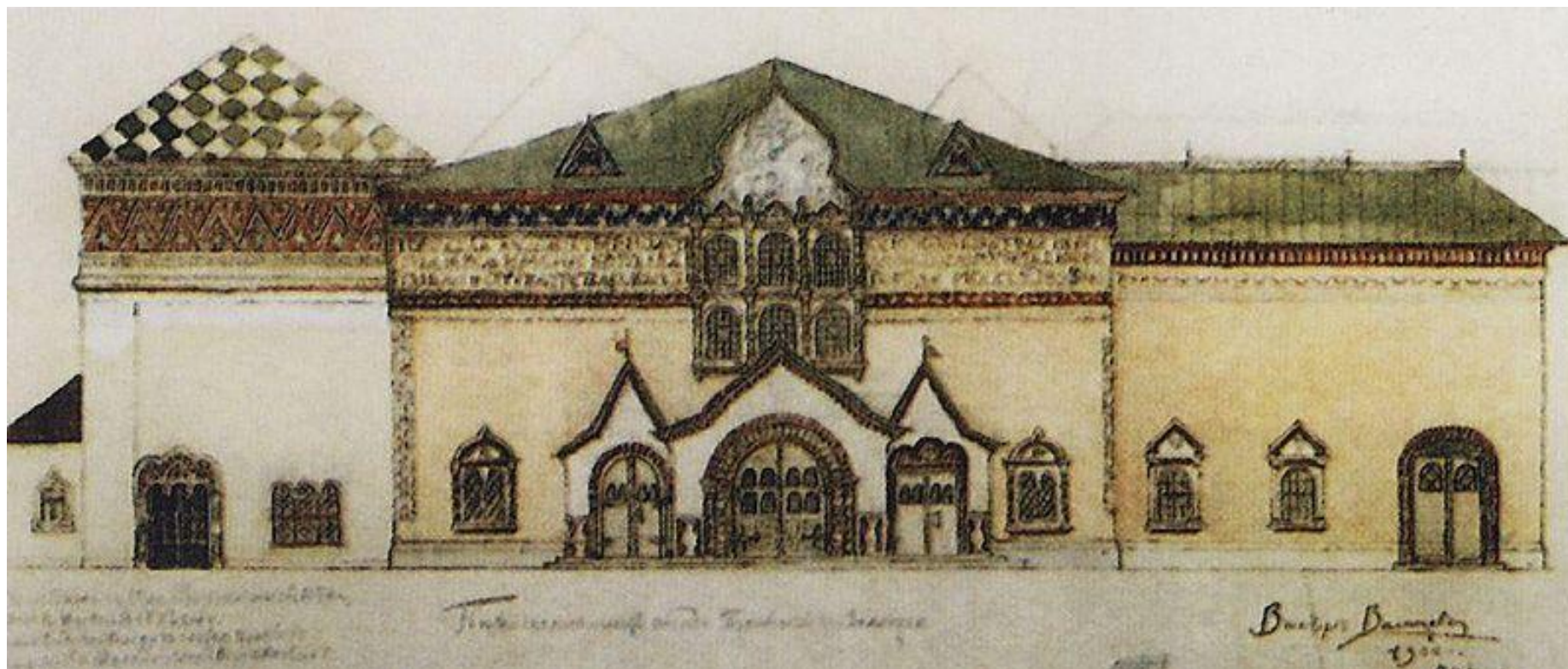
Символизм и стиль модерн в русском искусстве
Виктор Васнецов. Палаты Царя Берендея. Эскиз
декорации к постановке оперы «Снегурочка» в Русской
Частной опере С. Мамонтова. Начало 1890-х годов



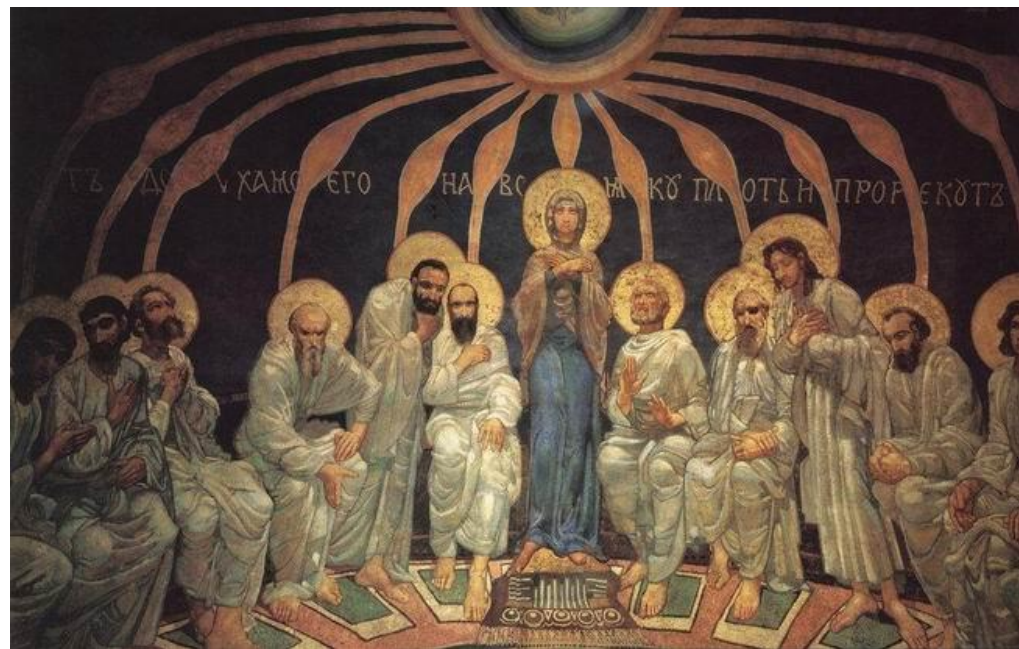
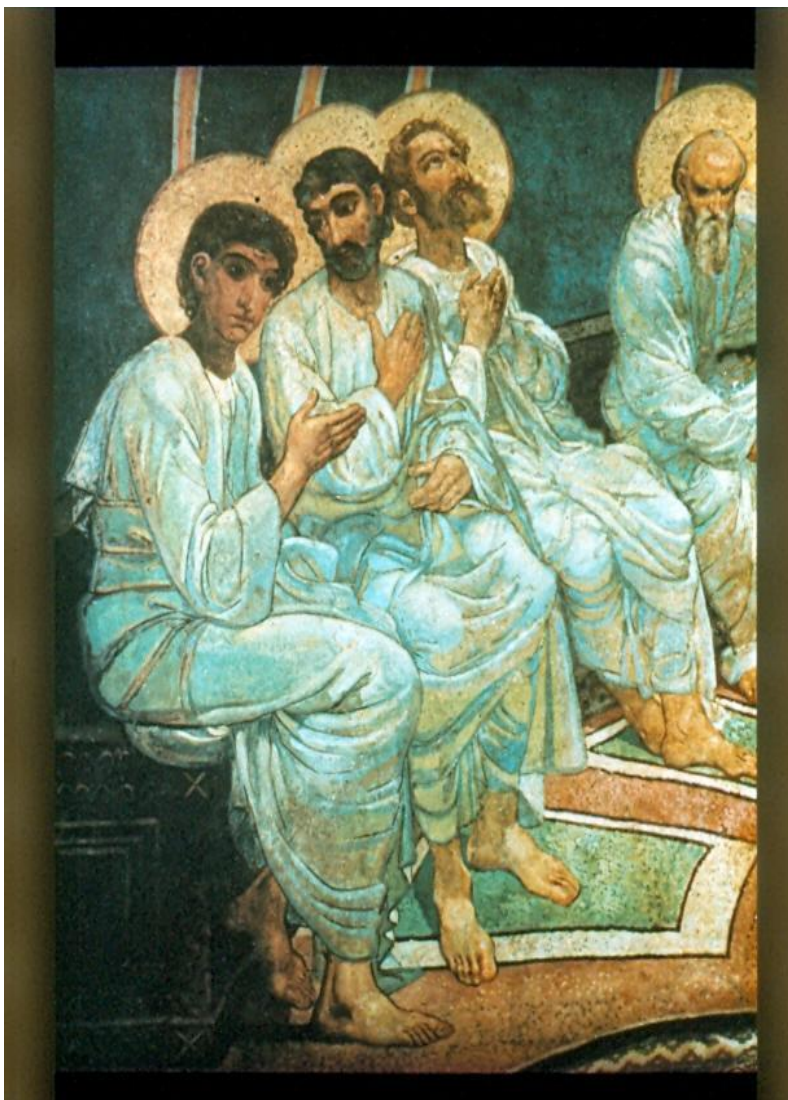
**Символизм и стиль модерн в русском искусстве
Виктор Васнецов. Царь Иоанн Васильевич Грозный. 1897**



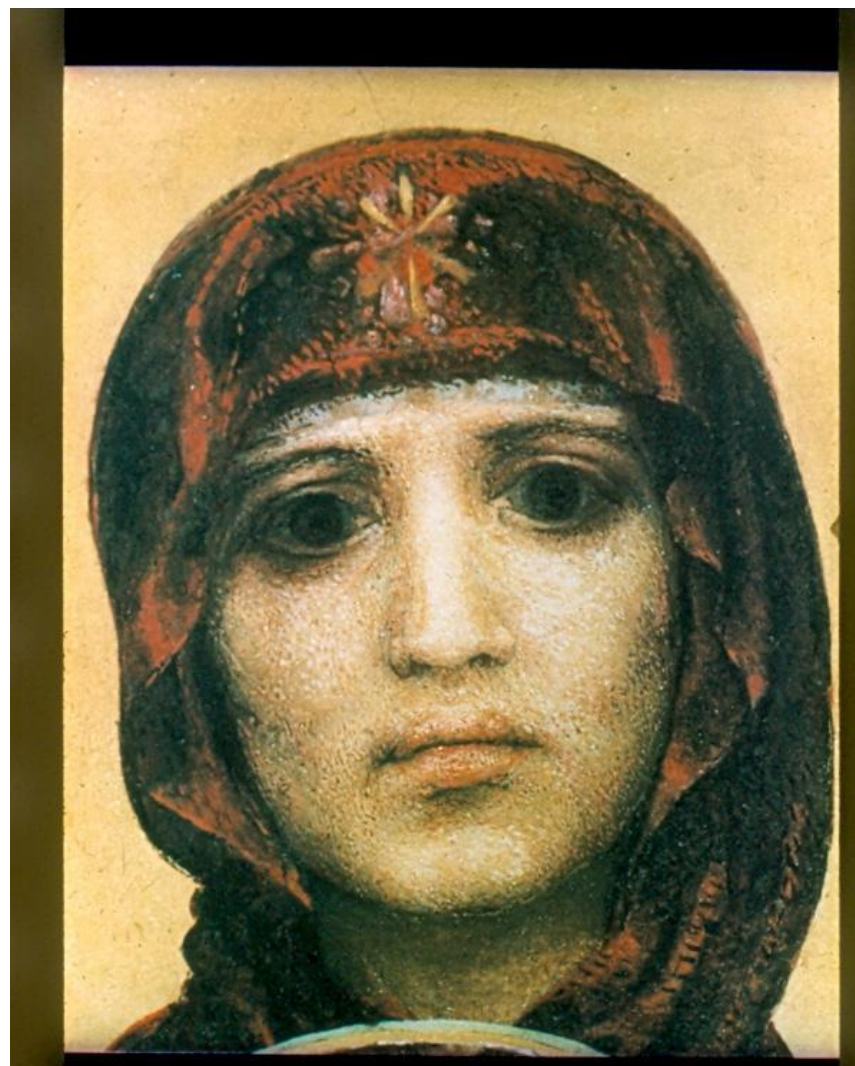
Символизм и стиль модерн в русском искусстве
Виктор Васнецов. Первоначальный проект фасада Третьяковской
галереи. 1900



Символизм и стиль модерн в русском искусстве
Михаил Врубель. Сошествие Святого Духа на апостолов. Фрагмент
росписи в Кирилловской церкви в Киеве. 1880-е гг.



Символизм и стиль модерн в русском искусстве
Михаил Врубель. Голова Богоматери (портрет Эмилии Праховой).
Фрагмент росписи Кирилловской церкви в Киеве. 1884-85



Символизм и стиль модерн в русском искусстве
Михаил Врубель. Ангел с кадилом и свечой. Эскиз для росписи
Владимирского собора в Киеве. Акварель. 1887



Символизм и стиль модерн в русском искусстве
Михаил Врубель. Надгробный плач. Эскиз для росписи
Владимирского собора в Киеве. Акварель. 1887



Символизм и стиль модерн в русском искусстве
Михаил Врубель. Воскресение. Эскиз для росписи Владимирского собора в Киеве. Акварель. 1887



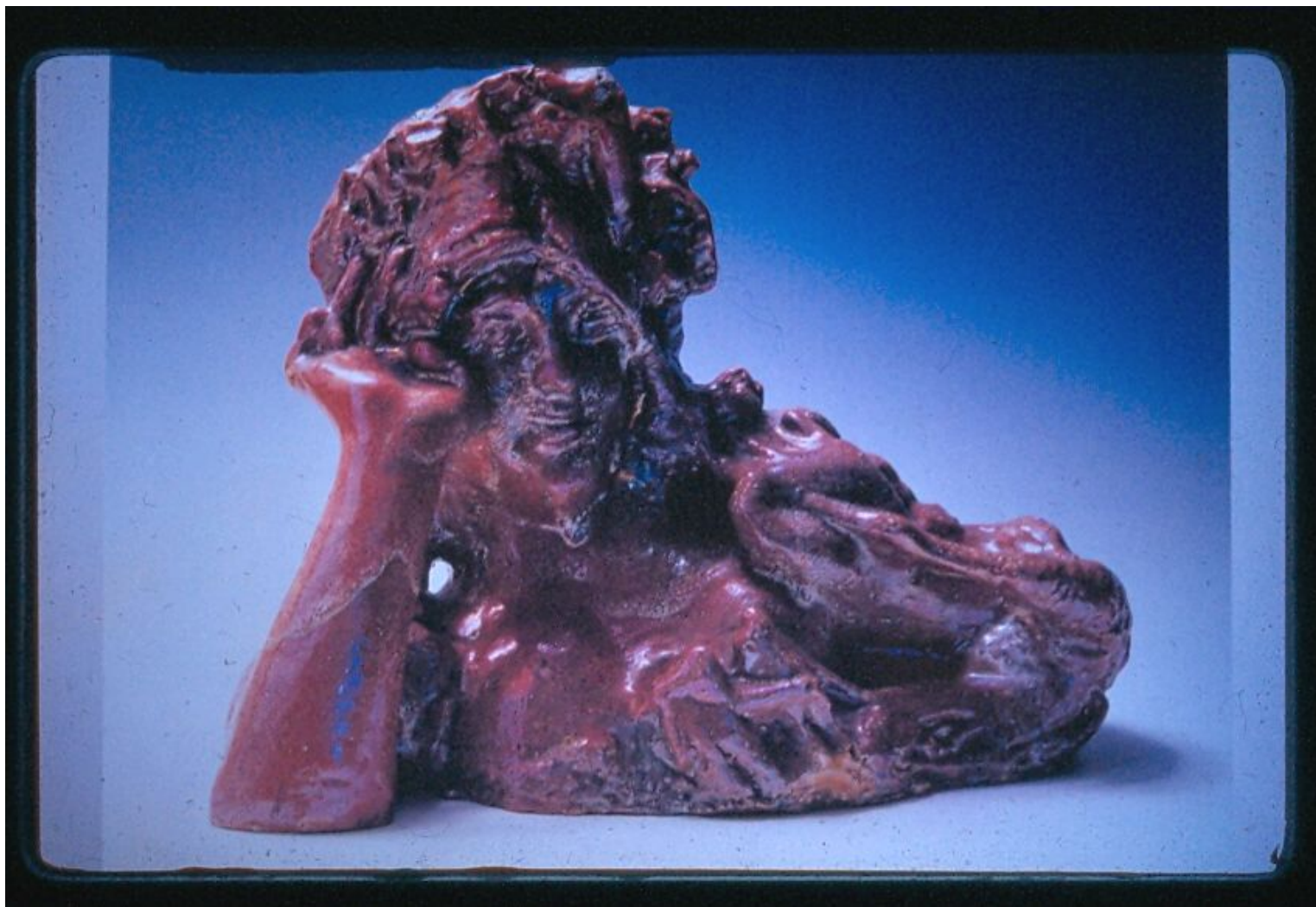
Символизм и стиль модерн в русском искусстве
Михаил Врубель. Снегурочка. Набросок. Абрамцево, 1890-е годы



Символизм и стиль модерн в русском искусстве
Михаил Врубель. Персонажи драмы «Снегурочка» А.Н. Островского
(Мизгирь, Лель, Купава, Царевна Волхова) и былины «Садко»
(Садко). Майолика. Абрамцево , 1890-е годы



Символизм и стиль модерн в русском искусстве
Михаил Врубель. Царевна Волхова. Майолика. Абрамцево, 1890-е
годы



Символизм и стиль модерн в русском искусстве
Михаил Врубель. Печь-лежанка в доме С.Мамонтова в Абрамцеве.
Майолика. 1890-е годы



**Символизм и стиль модерн в русском искусстве
Михаил Врубель. Скамья в парке дома С.Мамонтова в Абрамцево.
Майолика. 1890-е годы**



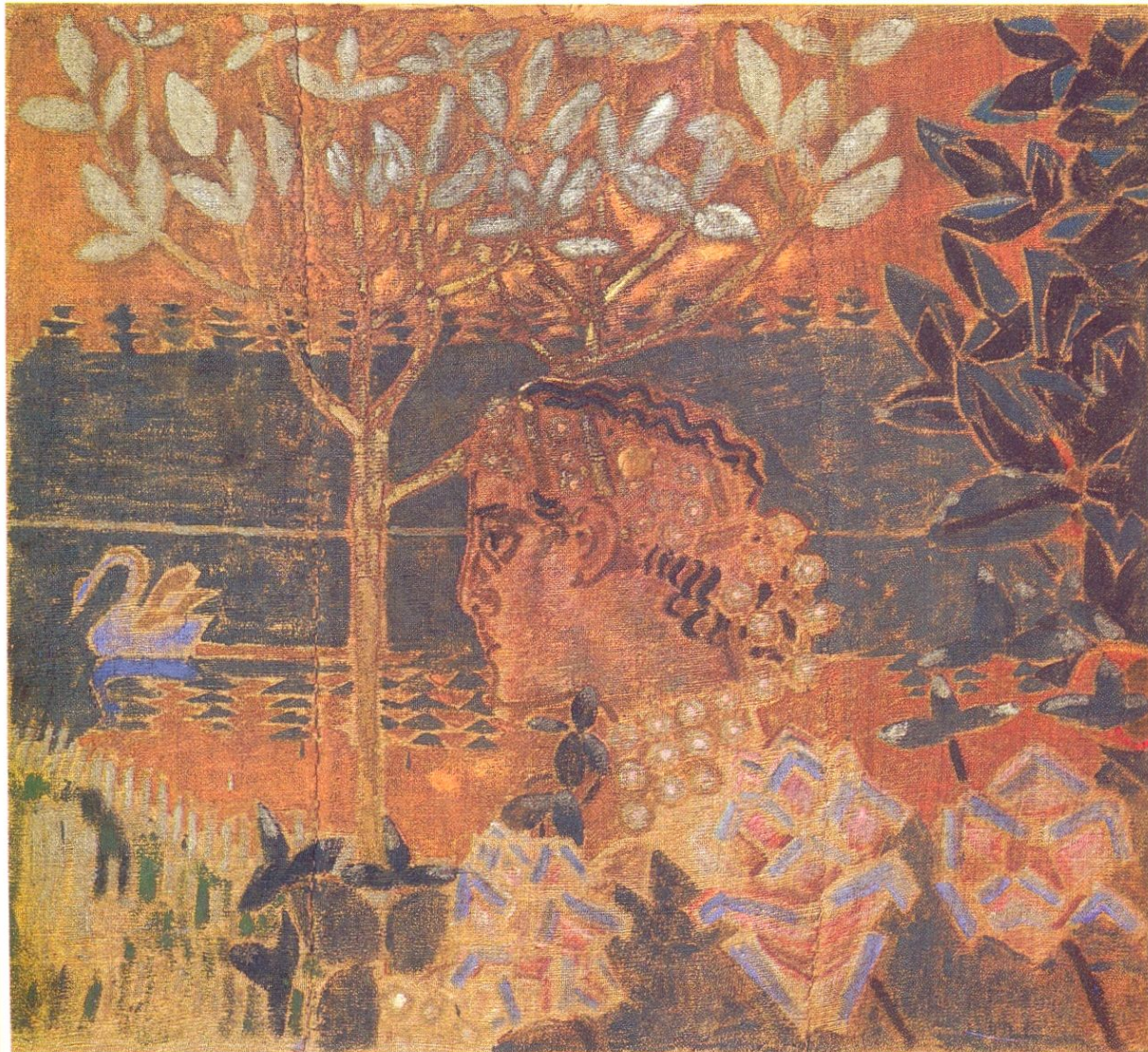
Символизм и стиль модерн в русском искусстве
Михаил Врубель. Блюдо «Садко». Майолика. 1899-1900



Символизм и стиль модерн в русском искусстве
Михаил Врубель. Кувшинки. Эскиз декоративного панно. Акварель.
Абрамцево, 1890-е годы



Символизм и стиль модерн в русском искусстве
Михаил Врубель. Князь Гвидон. Экран для камина. Ткань, гуашь, золото, серебро. 1890-е годы



Символизм и стиль модерн в русском искусстве
Михаил Врубель. Неаполитанская ночь. Эскиз занавеса для Частной
оперы С. Мамонтова. 1891



Символизм и стиль модерн в русском искусстве
Михаил Врубель. Мужчина в старинном костюме. 1886



Символизм и стиль модерн в русском искусстве
Михаил Врубель. Девочка на фоне персидского ковра. 1886.
Фрагмент.

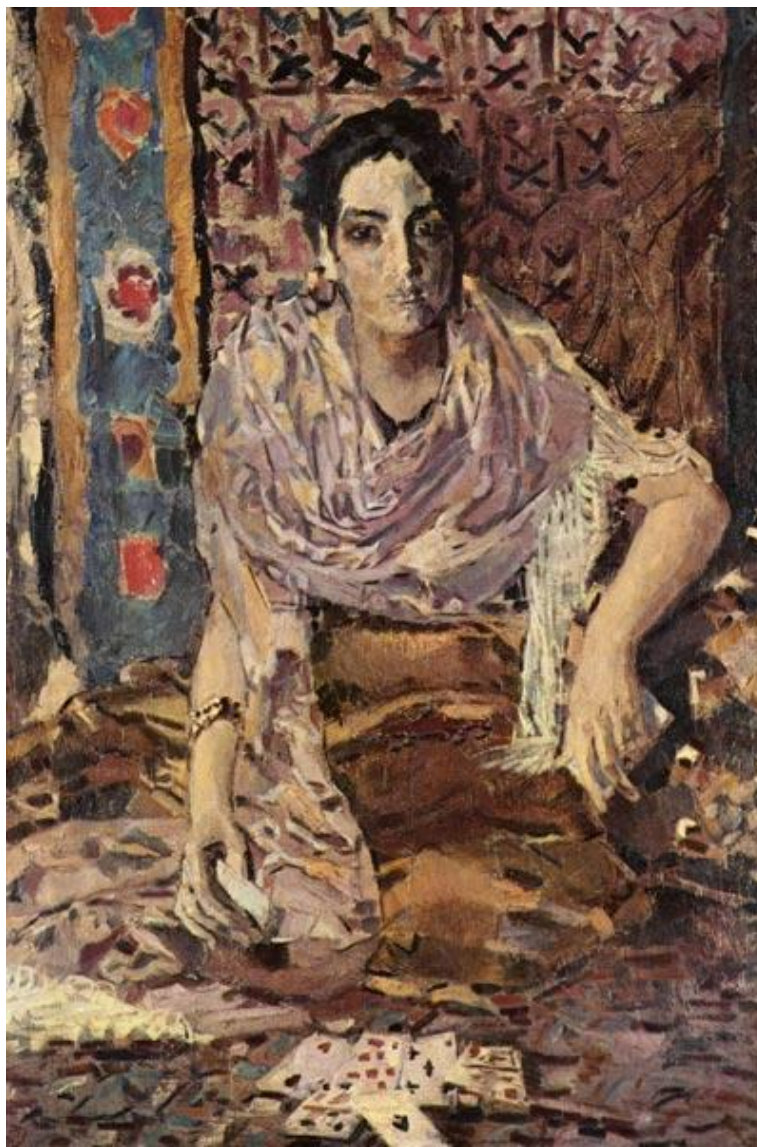




И стиль модерн в русском искусстве

Испания. Декоративное панно. 1894

Символизм и стиль модерн в русском искусстве
Михаил Врубель. Гадалка. 1895. Фрагмент



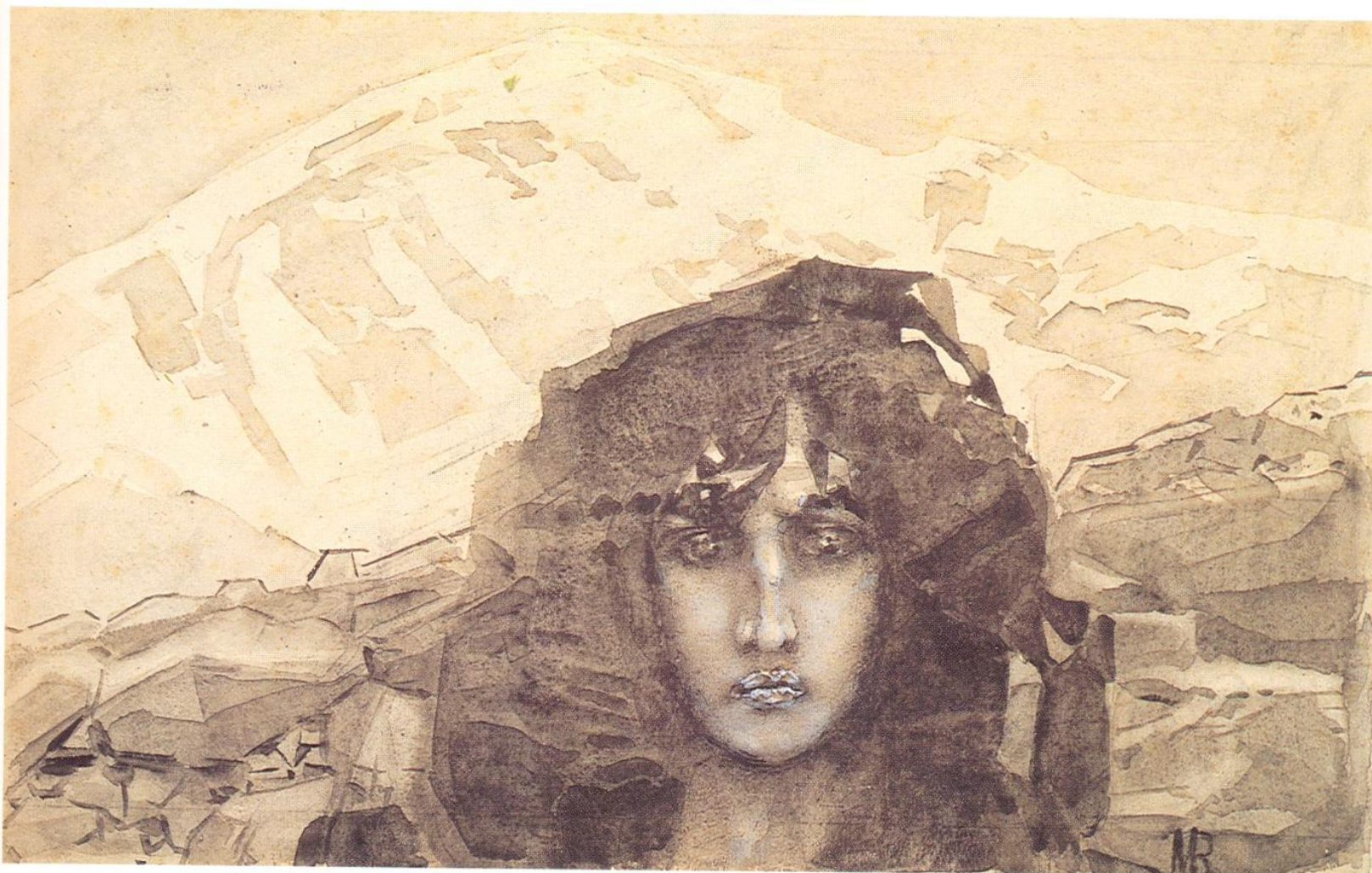
Символизм и стиль модерн в русском искусстве
Михаил Врубель. Полет Фауста и Мефистофеля. Декоративное панно
для особняка З. Морозовой в Москве. 1896



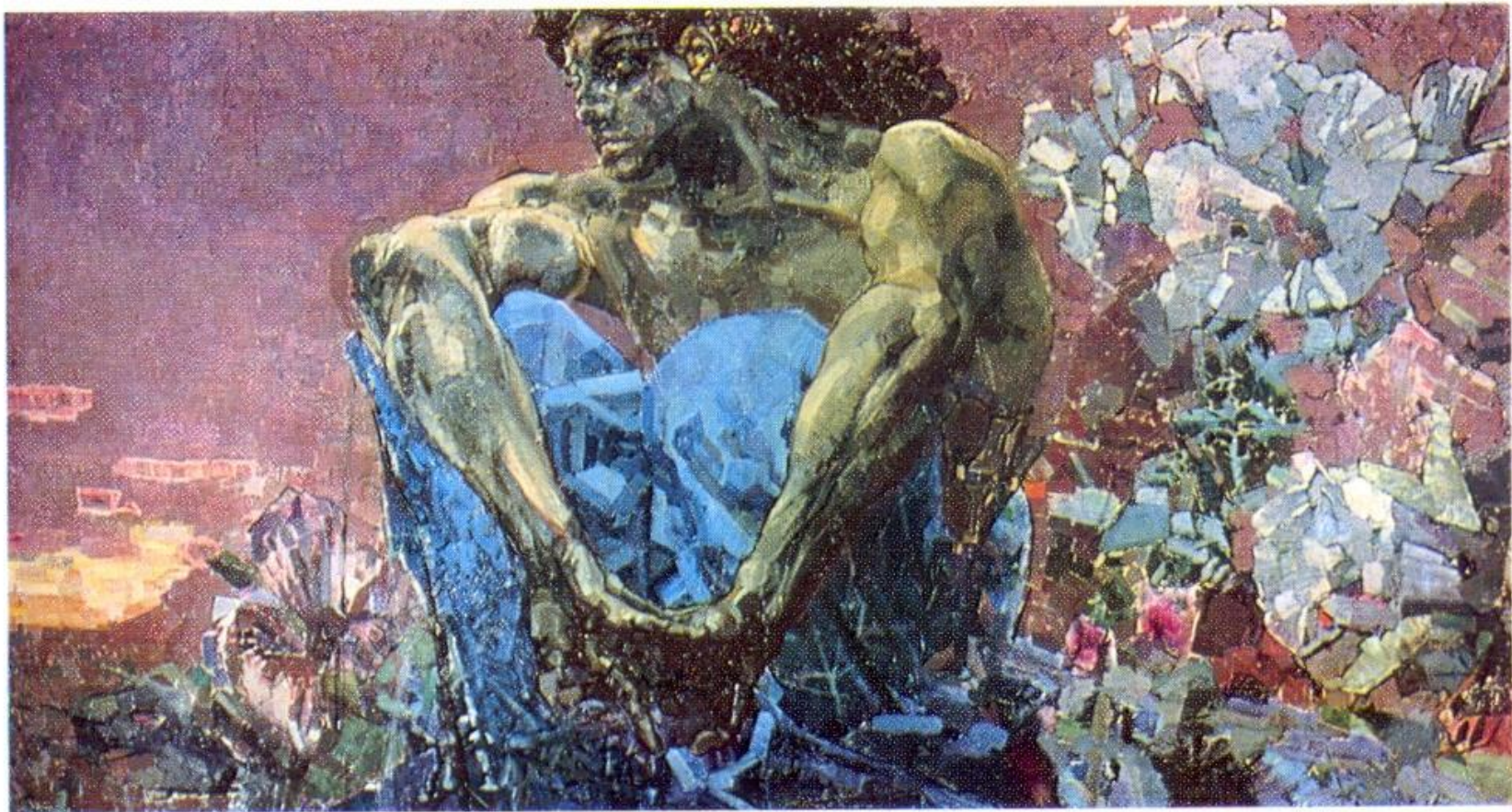
Символизм и стиль модерн в русском искусстве
Михаил Врубель. Голова Демона. Раскрашенный гипс. 1890



**Символизм и стиль модерн в русском искусстве
Михаил Врубель. Голова Демона. Иллюстрация к поэме М.
Лермонтова «Демон». Акварель. 1890**



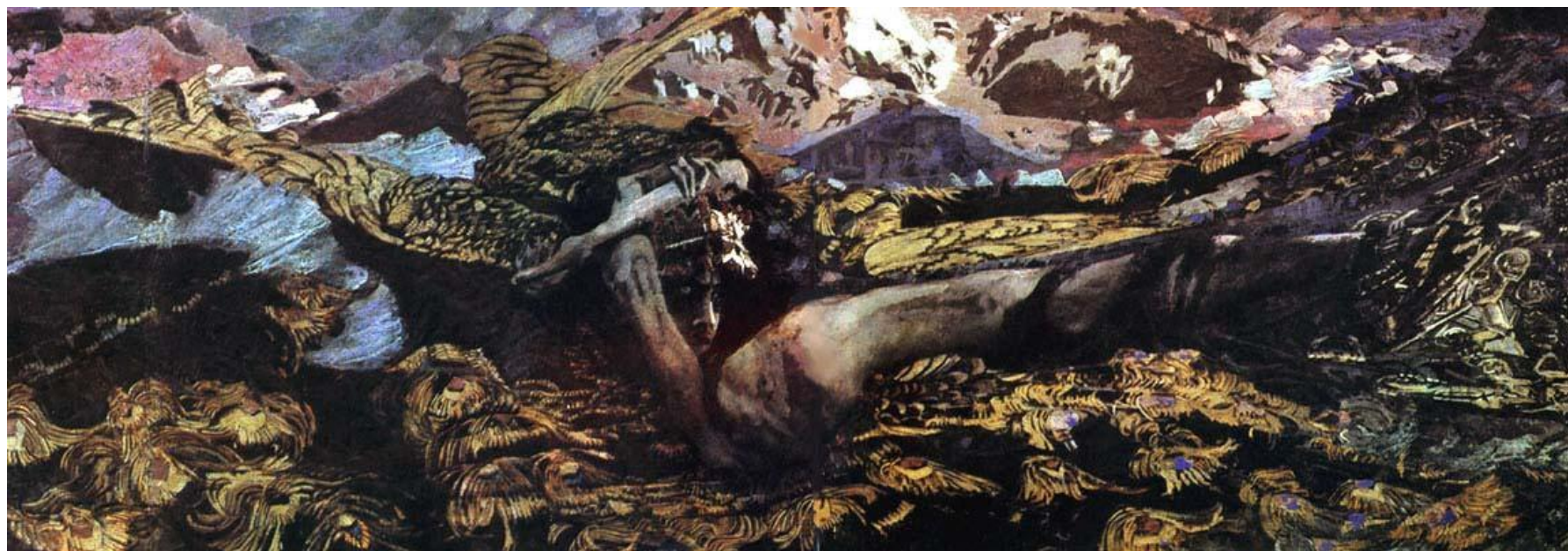
**Символизм и стиль модерн в русском искусстве
Михаил Врубель. Демон сидящий. 1890**



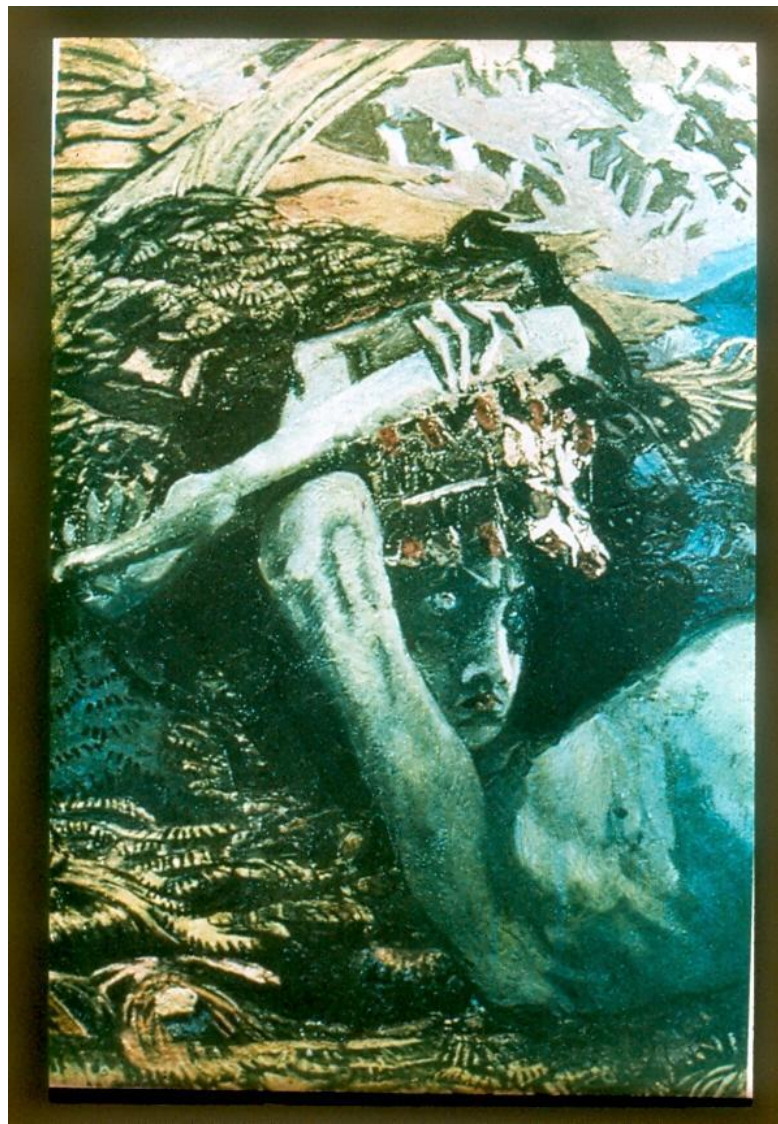
Символизм и стиль модерн в русском искусстве
Михаил Врубель. Летящий Демон. 1899



Символизм и стиль модерн в русском искусстве
Михаил Врубель. Демон поверженный. 1902



**Символизм и стиль модерн в русском искусстве
Михаил Врубель. Демон поверженный. 1902. Фрагмент**



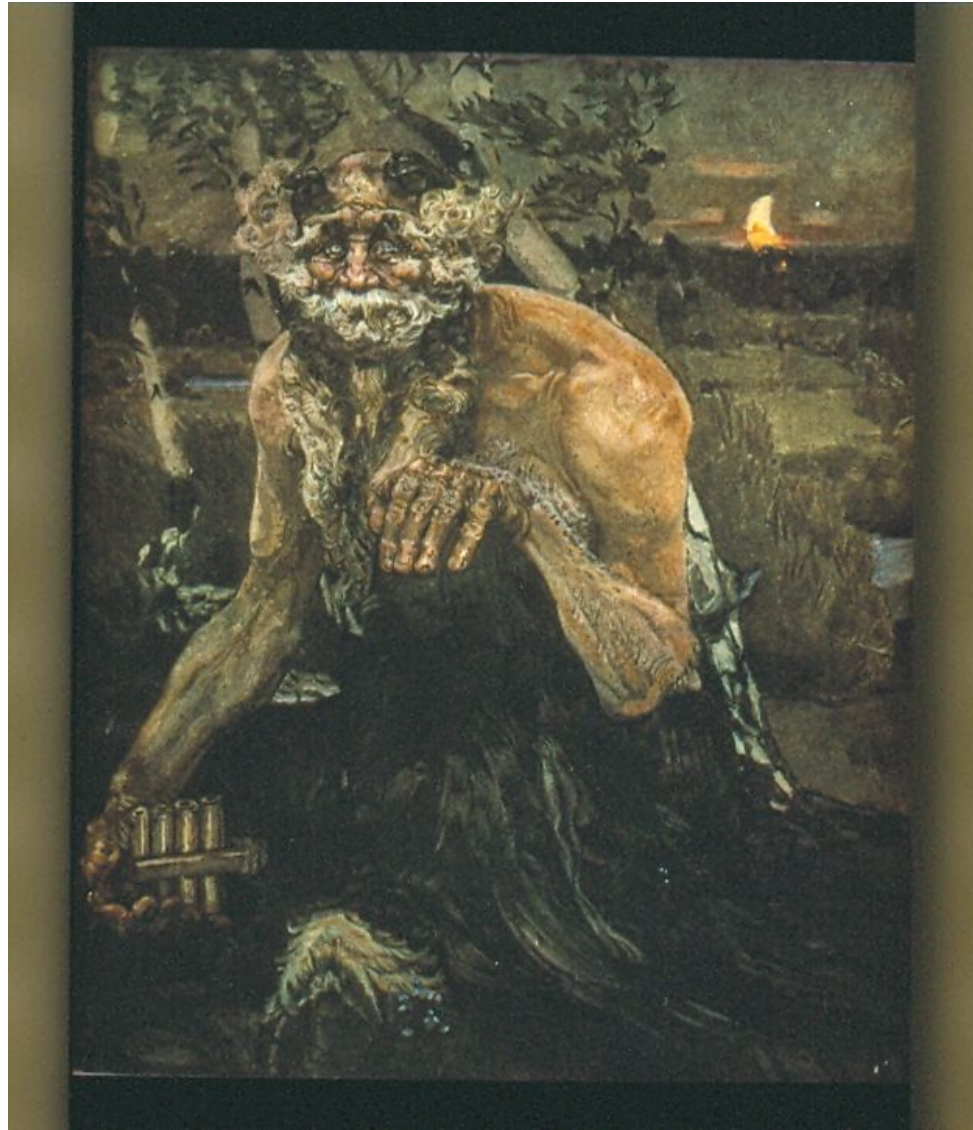
Символизм и стиль модерн в русском искусстве
Михаил Врубель. Пророк. 1898



Символизм и стиль модерн в русском искусстве
Михаил Врубель. Шестикрылый серафим. 1904



Символизм и стиль модерн в русском искусстве
Михаил Врубель. Пан. 1899



Символизм и стиль модерн в русском искусстве
Михаил Врубель. Сирень. 1900



Символизм и стиль модерн в русском искусстве
Михаил Врубель. К ночи. 1900



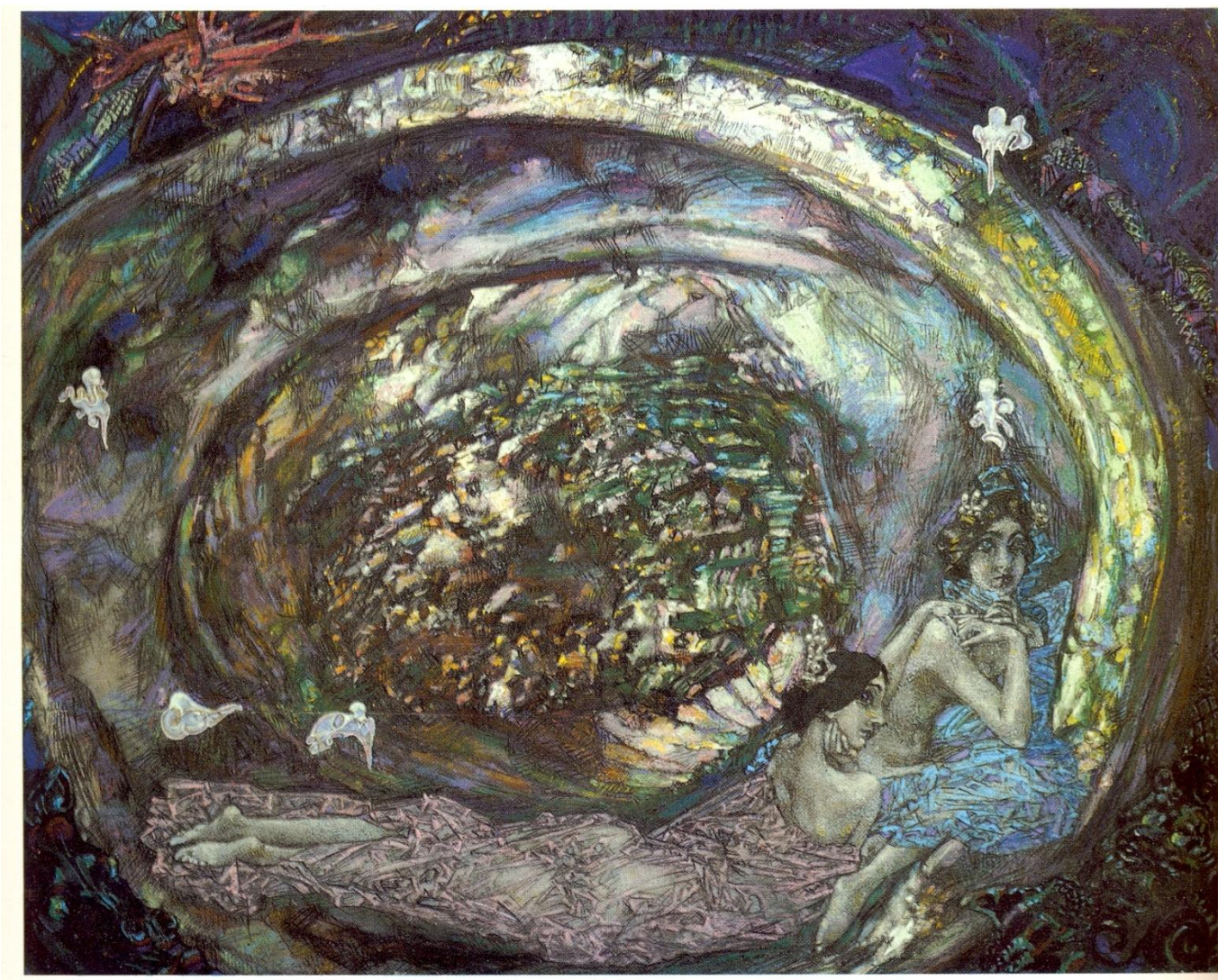
Символизм и стиль модерн в русском искусстве
Михаил Врубель. Лебедь. 1900



Символизм и стиль модерн в русском искусстве
Михаил Врубель. Царевна Лебедь. (портрет Н. Забелы-Врубель
в роли Лебеда). 1900



Символизм и стиль модерн в русском искусстве
Михаил Врубель. Жемчужина. Пастель, гуашь, уголь. 1904





Модерн в русском искусстве
Портрет Саввы Мамонтова. 1897

Символизм и стиль модерн в русском искусстве
Михаил Врубель. Портрет Натальи Забелы-Врубель на фоне березок. Акварель, пастель, уголь, итальянский карандаш. 1904.



Символизм и стиль модерн в русском искусстве
Михаил Врубель. Автопортрет. Тушь, перо, карандаш. 1904

