

# Межуточный миокардит





# Цирроз печени в исходе хронического гепатита





# Цирроз печени в исходе хронического гепатита





# Цирроз печени в исходе хронического гепатита





# Ревматические гранулёмы в миокарде





# Ревматическая гранулёма в миокарде





# Туберкулёзная гранулёма





# Туберкулёзная гранулёма

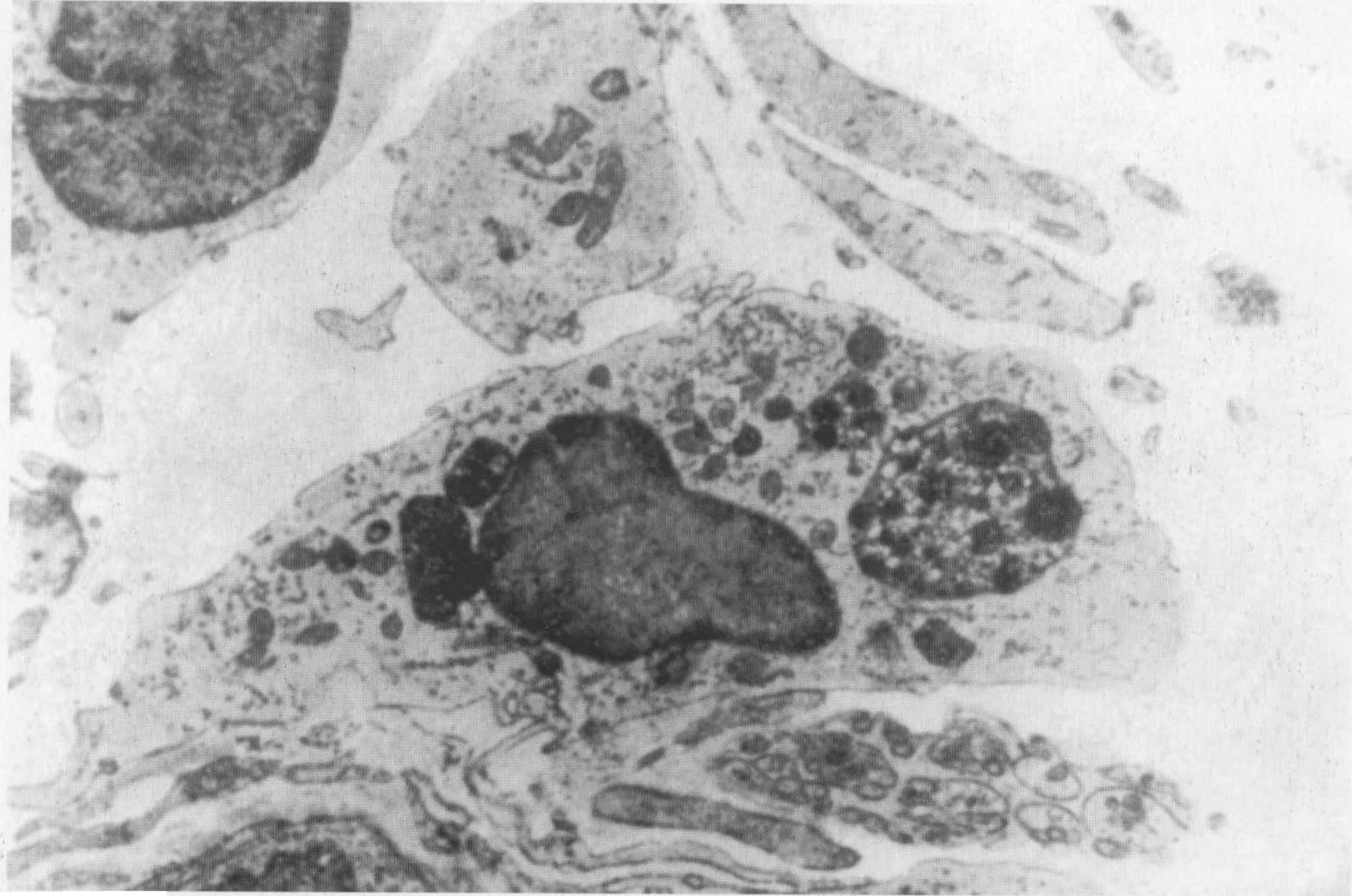




# Туберкулёзная гранулёма







Макрофаг тканевого инфильтрата.

При электронной микроскопии в цитоплазме макрофага обнаруживается большое количество лизосом и фаголизосом.

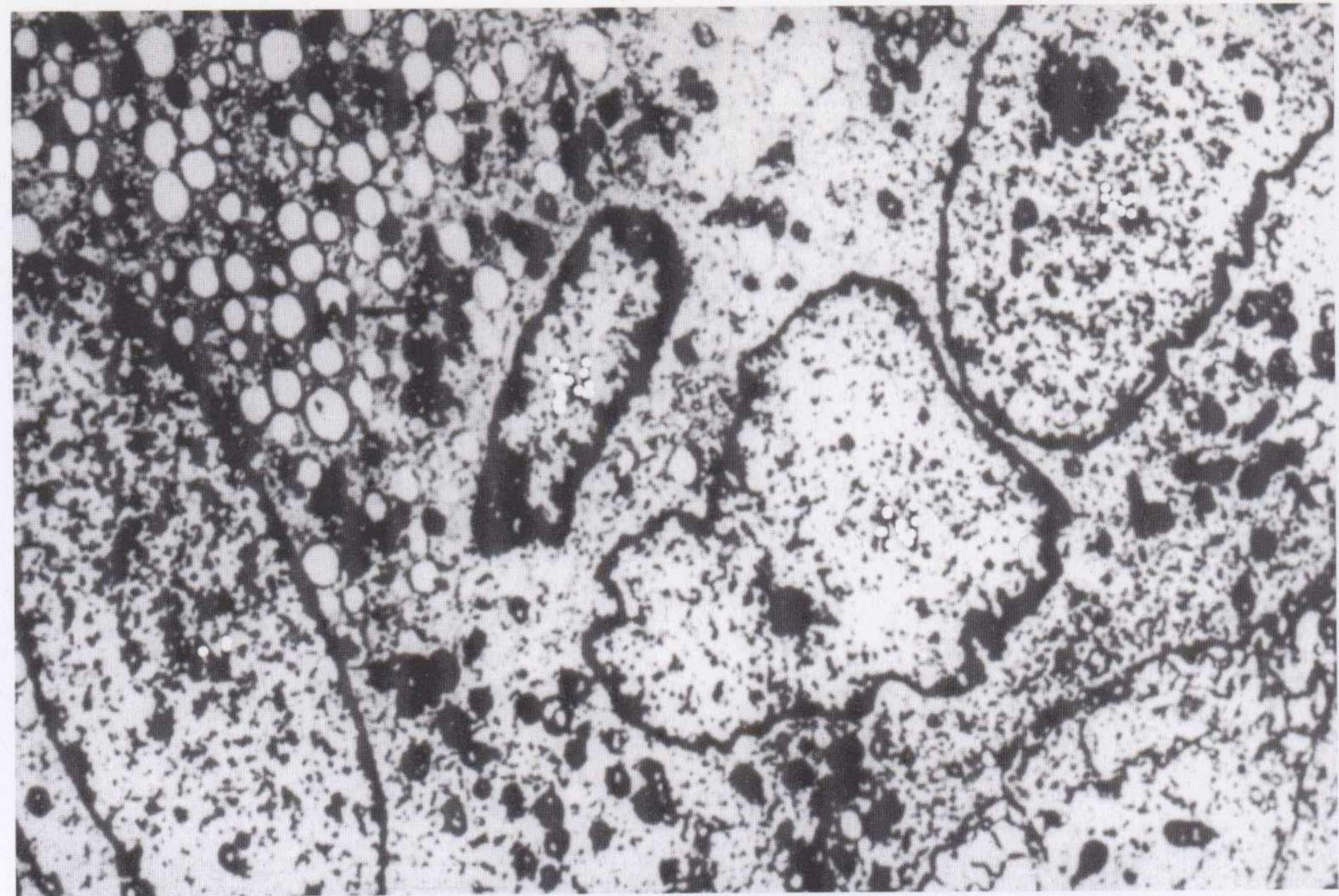




Лимфоциты и макрофаги в воспалительном инфильтрате.

При электронной микроскопии видны лимфоциты (1) и макрофаг (2) в воспалительном инфильтрате (препарат Е.П. Голицыной).





Гигантская клетка Пирогова—Лангханса.

При электронно-микроскопическом исследовании в клетке выявляется много ядер, количество митохондрий и лизосом незначительно.



# Сифилитический мезаортит





# Сифилитический мезаортит





# Сифилитический мезаортит





Сифилитический мезаортит (орсеин)





# Сифилитический мезаортит (орсеин)





# Амилоидоз селезёнки (конго-рот)



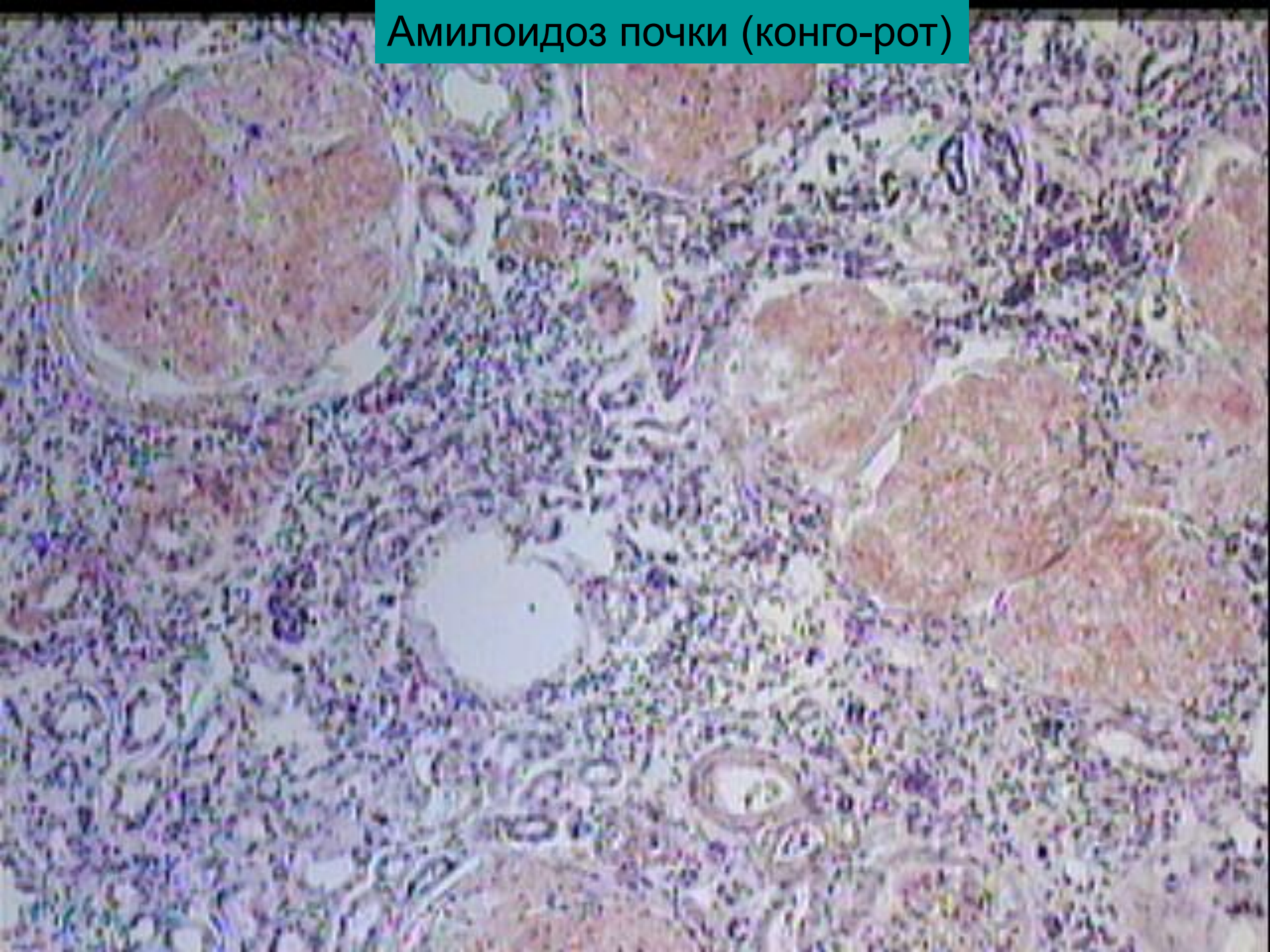


# Амилоидоз селезёнки (конго-рот)





# Амилоидоз почки (конго-рот)



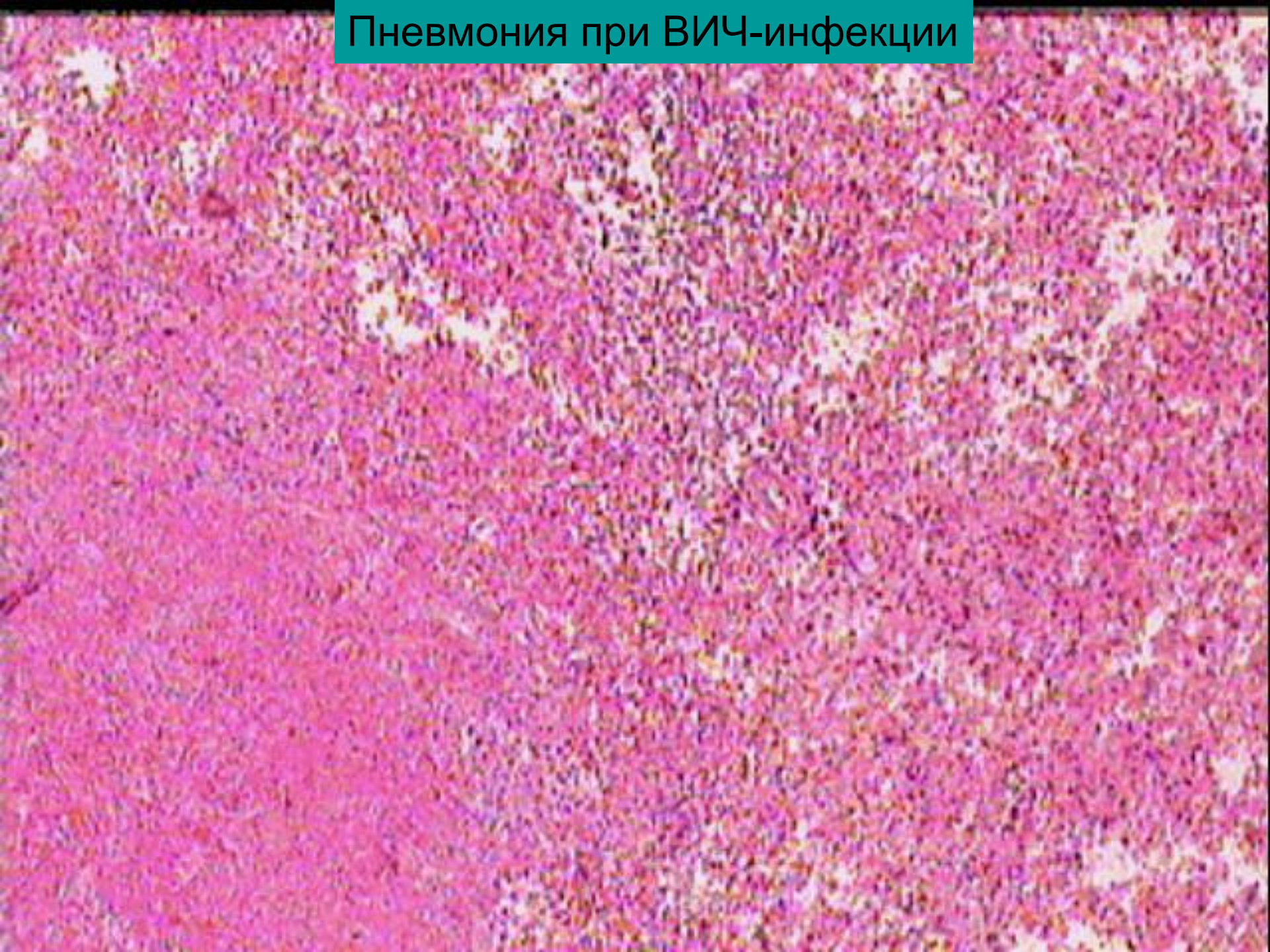


Амилоидоз почки (конго-рот)



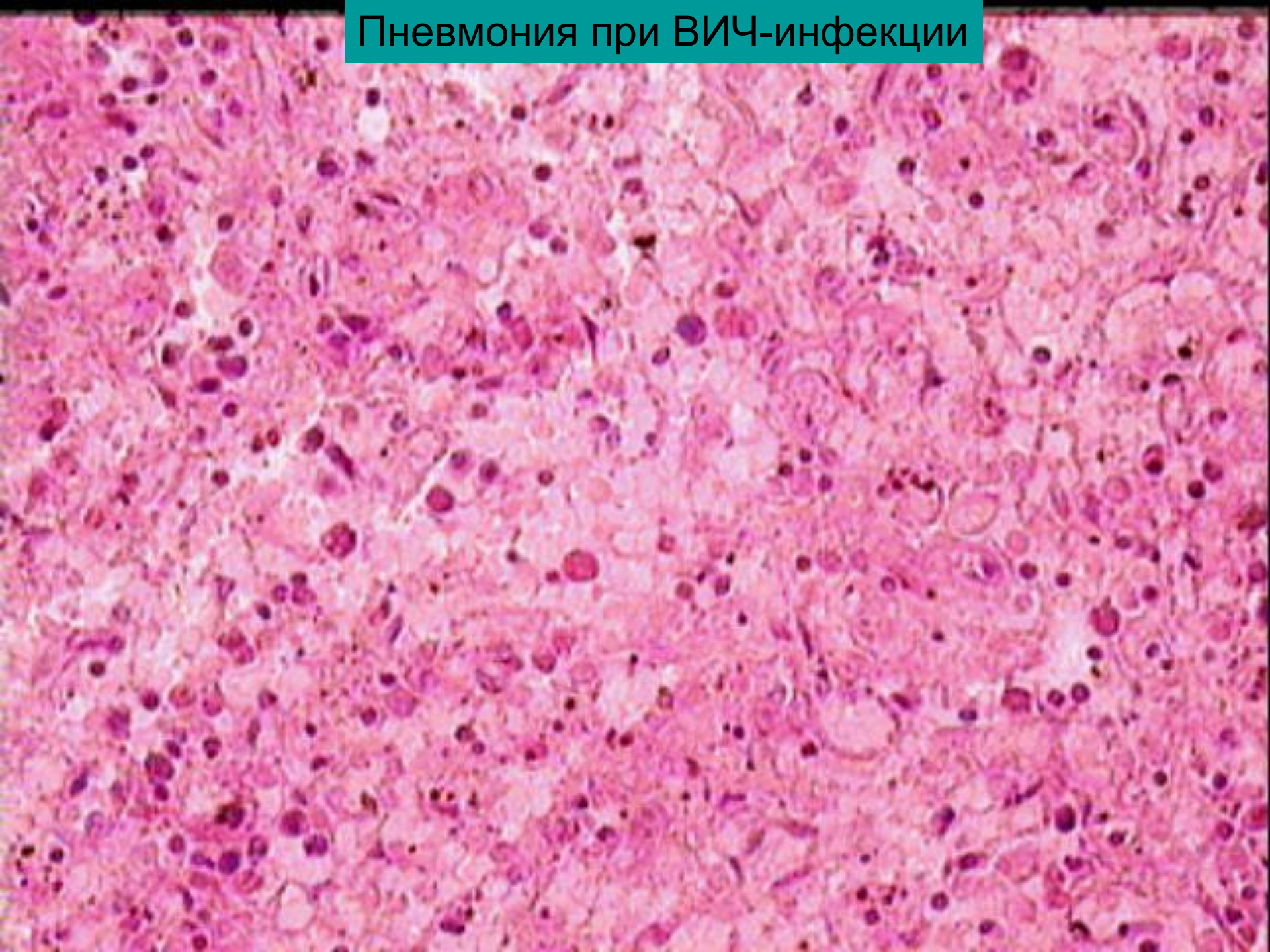


# Пневмония при ВИЧ-инфекции

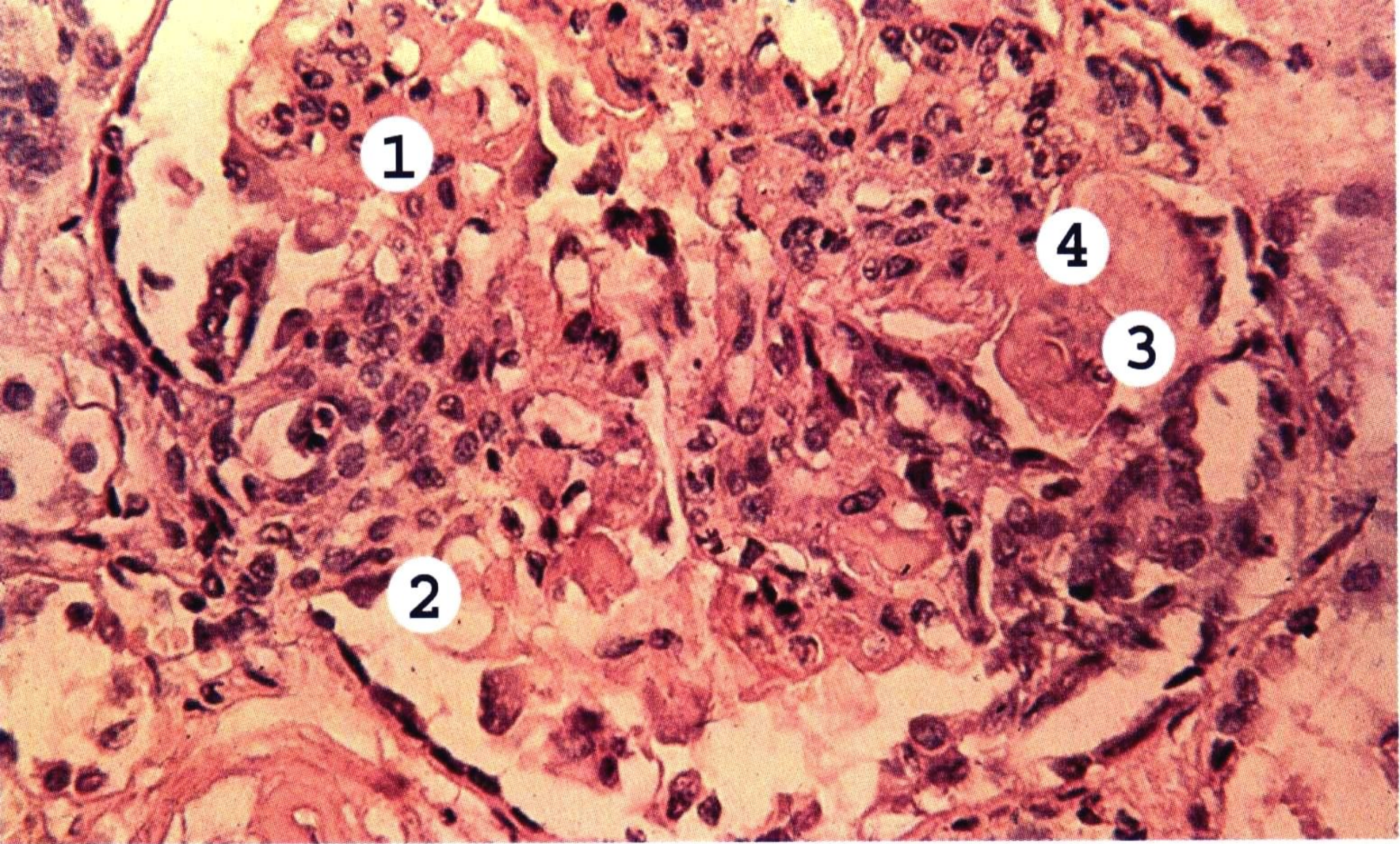




# Пневмония при ВИЧ-инфекции







### Волчаночный нефрит.

Отдельные сосудистые петли в клубочках в состоянии фибриноидного некроза (1). Базальные мембраны капилляров оголены, утолщены, имеют вид "проволочных петель" (2), в просветах некоторых капилляров содержатся гиалиновые тромбы (3). Характерны кариорексис и наличие гематоксилиновых телец (4).