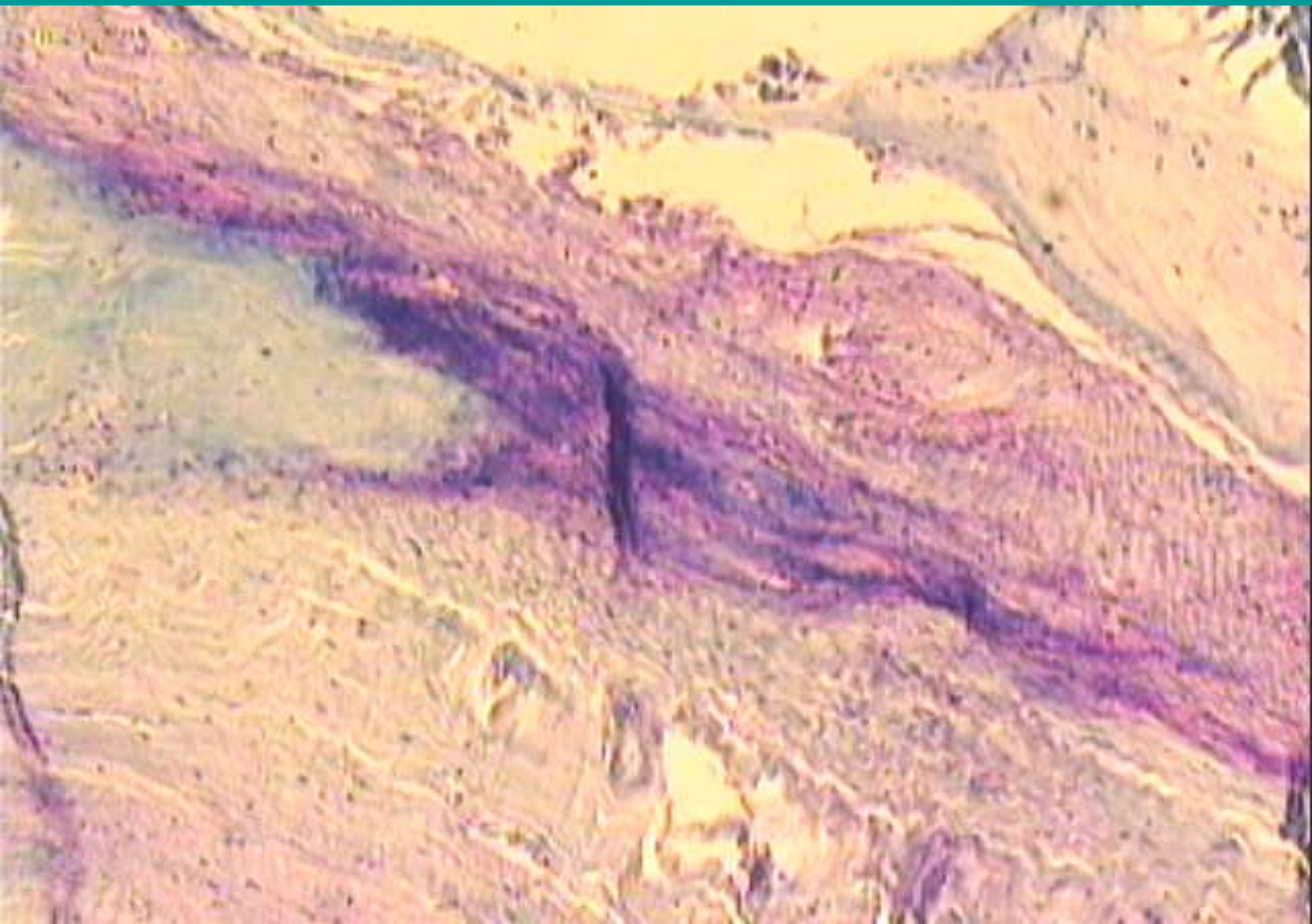


Мукоидное набухание клапана сердца (толуидиновый синий)



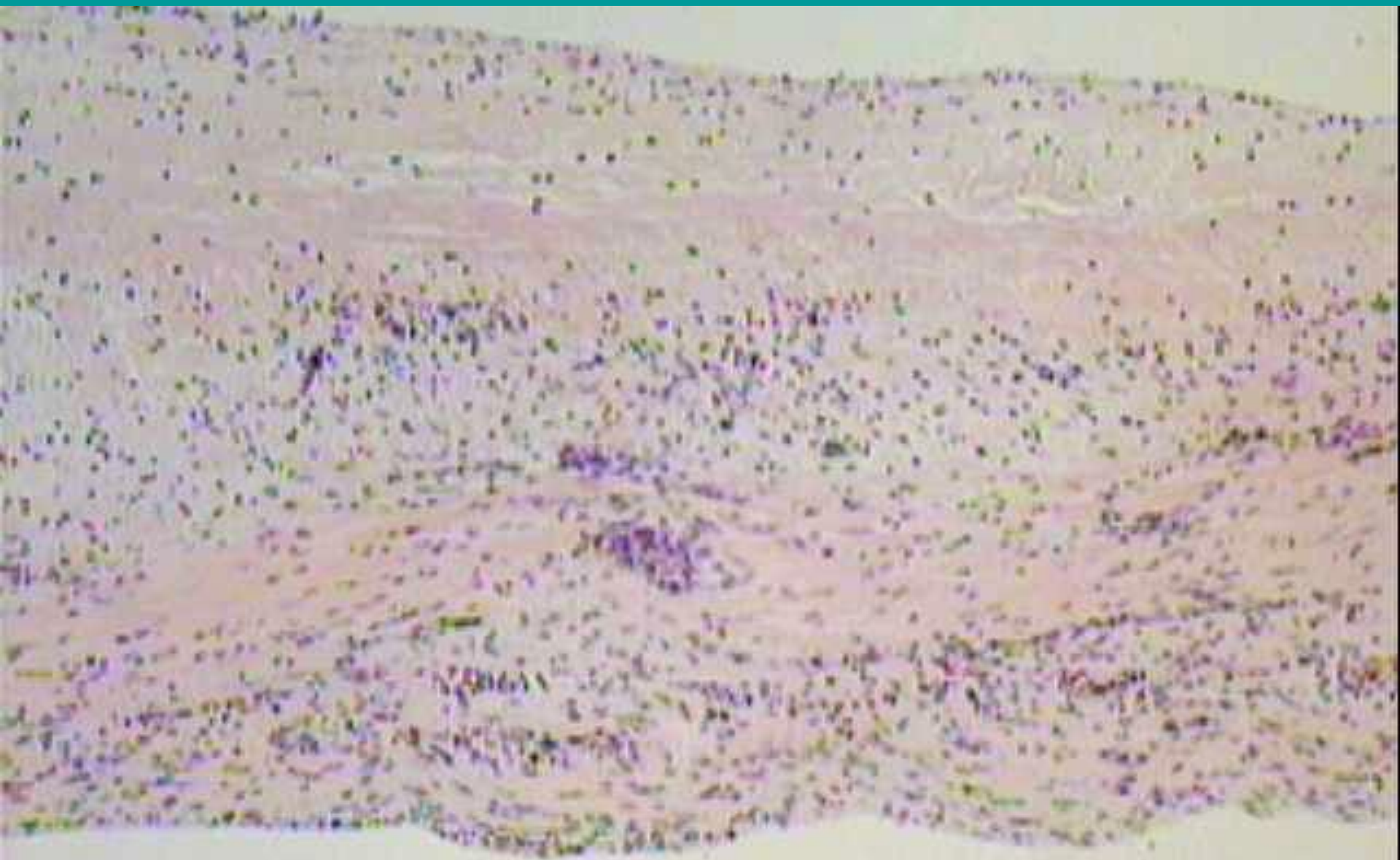
Острый бородавчатый клапанный эндокардит (гистотопограмма)



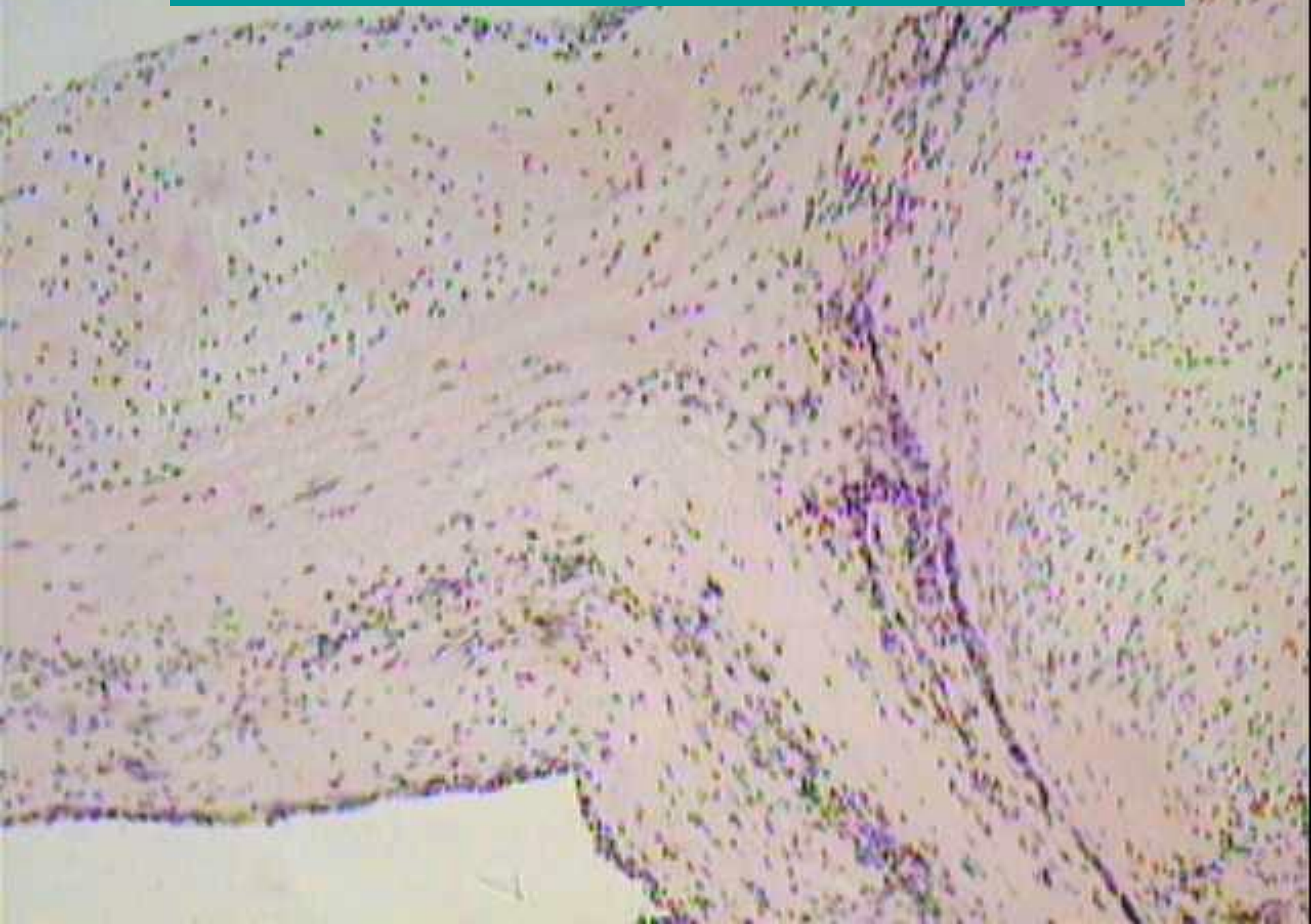
Острый бородавчатый клапанный эндокардит



Ревматический склероз створки клапана сердца



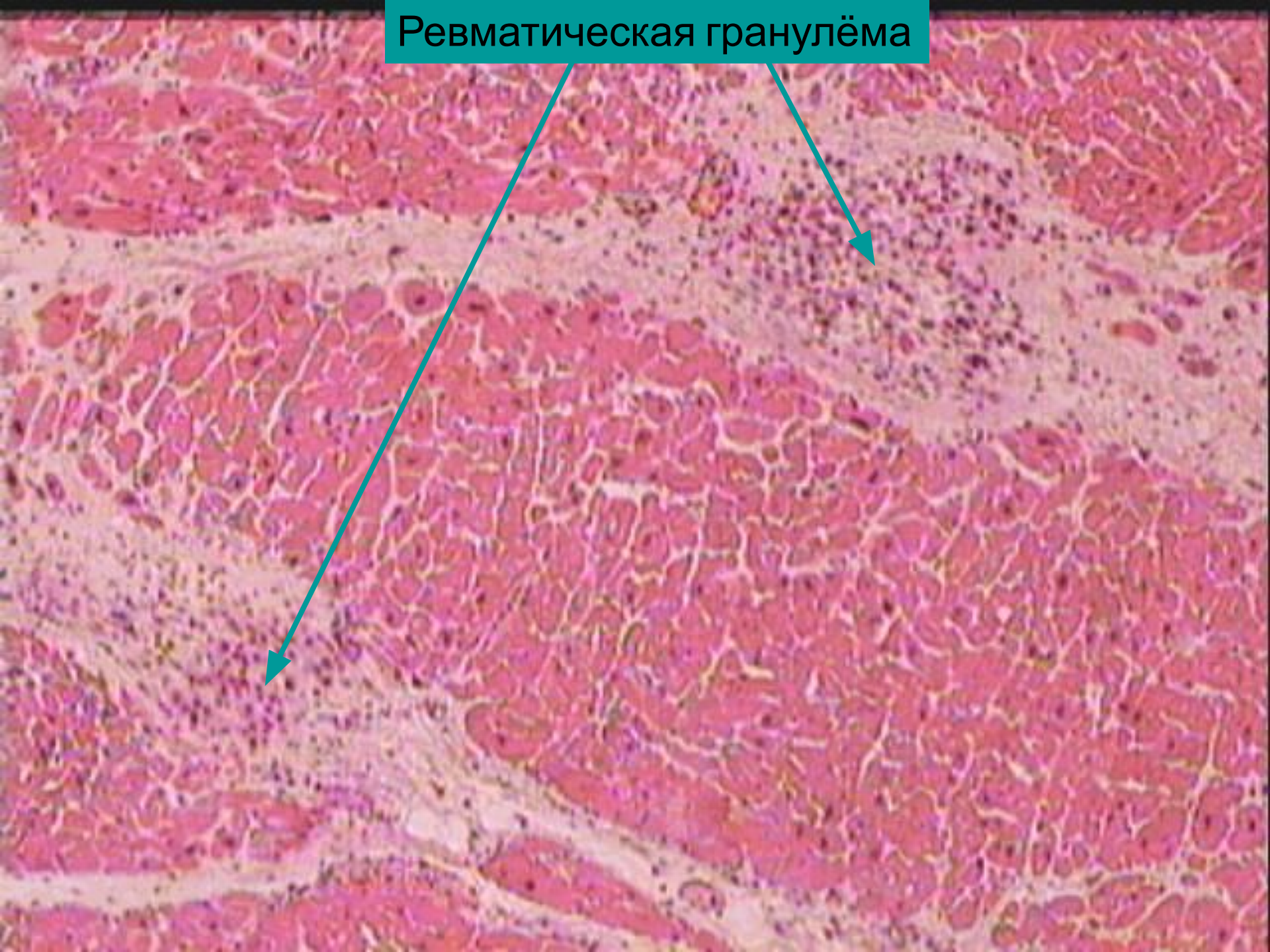
Ревматический склероз створки клапана сердца



Ревматический склероз створки клапана сердца



Ревматическая гранулёма



Ревматическая гранулёма



Ревматическая гранулёма



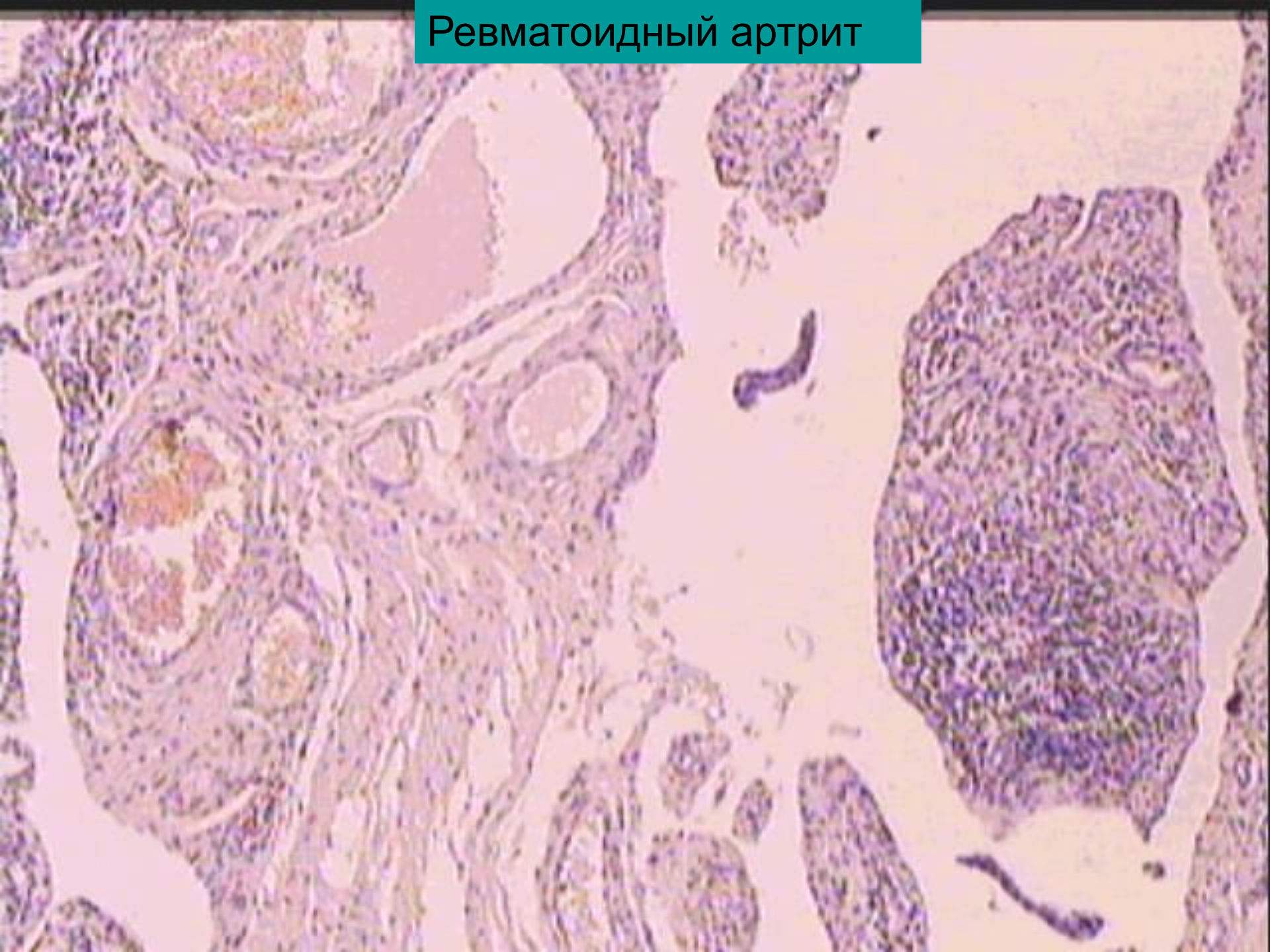
Миокардитический кардиосклероз



Миокардитический кардиосклероз



Ревматоидный артрит



Ревматоидный артрит



Ревматоидный артрит

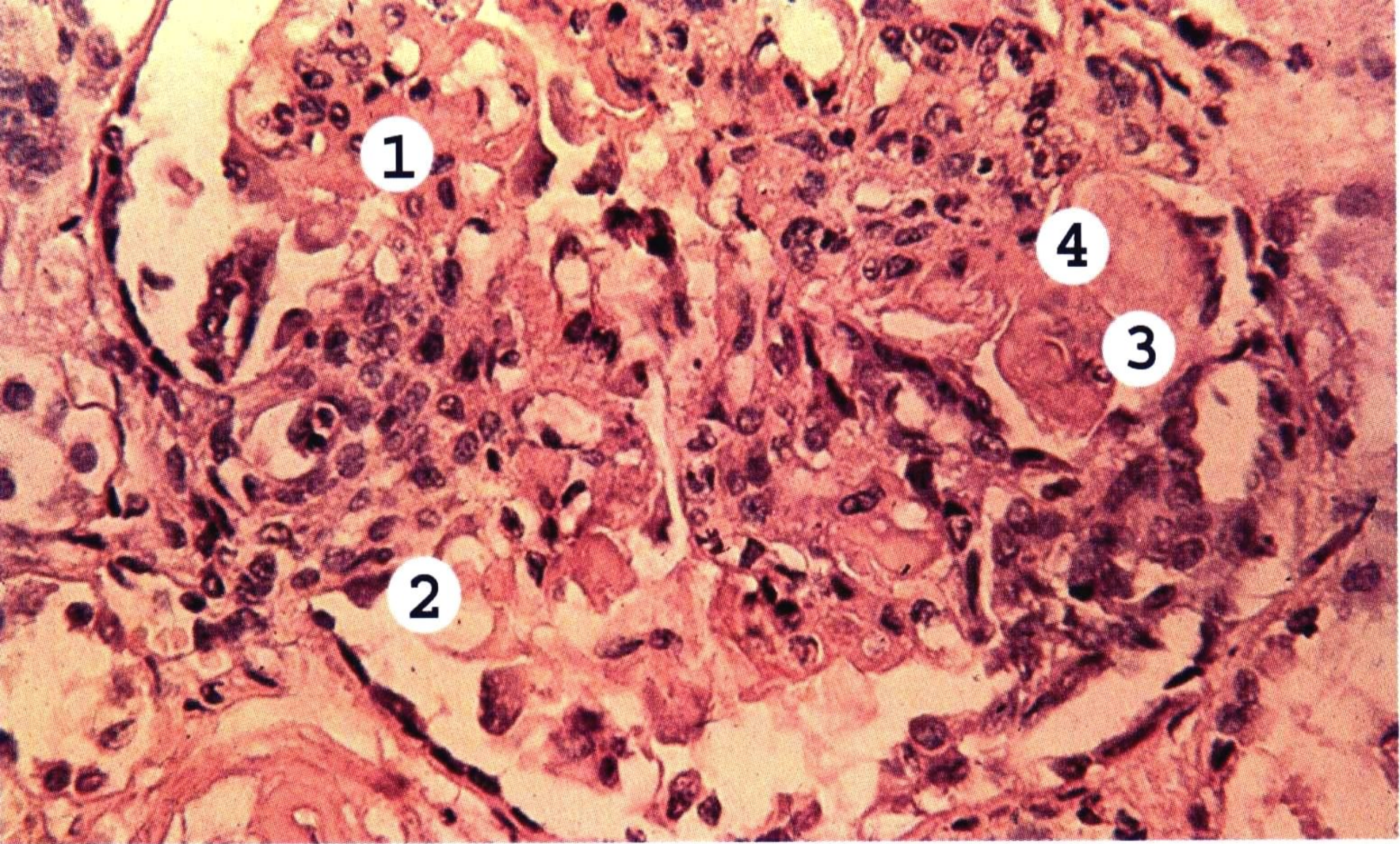


Ревматоидный артрит



Ревматоидный артрит





Волчаночный нефрит.

Отдельные сосудистые петли в клубочках в состоянии фибриноидного некроза (1). Базальные мембраны капилляров оголены, утолщены, имеют вид "проволочных петель" (2), в просветах некоторых капилляров содержатся гиалиновые тромбы (3). Характерны кариорексис и наличие гематоксилиновых телец (4).