

ВОСТОЧНОЕ СРЕДИЗЕМНОМОРЬЕ И СРЕДНИЙ ВОСТОК



АРХЕОЛОГИЧЕСКАЯ КАРТА ЭГЕИДЫ (II ТЫСЯЧЕЛЕТИЕ ДО Н. Э.)



Остров Крит



Искусство Средиземноморских цивилизаций II тыс. до н.э.

I. Эгеида, Крит (Кносс, Фест, Гурния, Малия, Като-Закро)

- Город – дворец Кносс - разноуровневый, ориентирован по сторонам света (на восточной стороне - «царский сектор», по А.Эвансу, – 4 этажа).
Период Новых дворцов – XVII-XV вв. до н.э.

Реконструкция дворца в Кносе

Дневной свет и свежий воздух поступали во дворец сквозь проемы в крышах.

Стены были сложены из местного известняка.

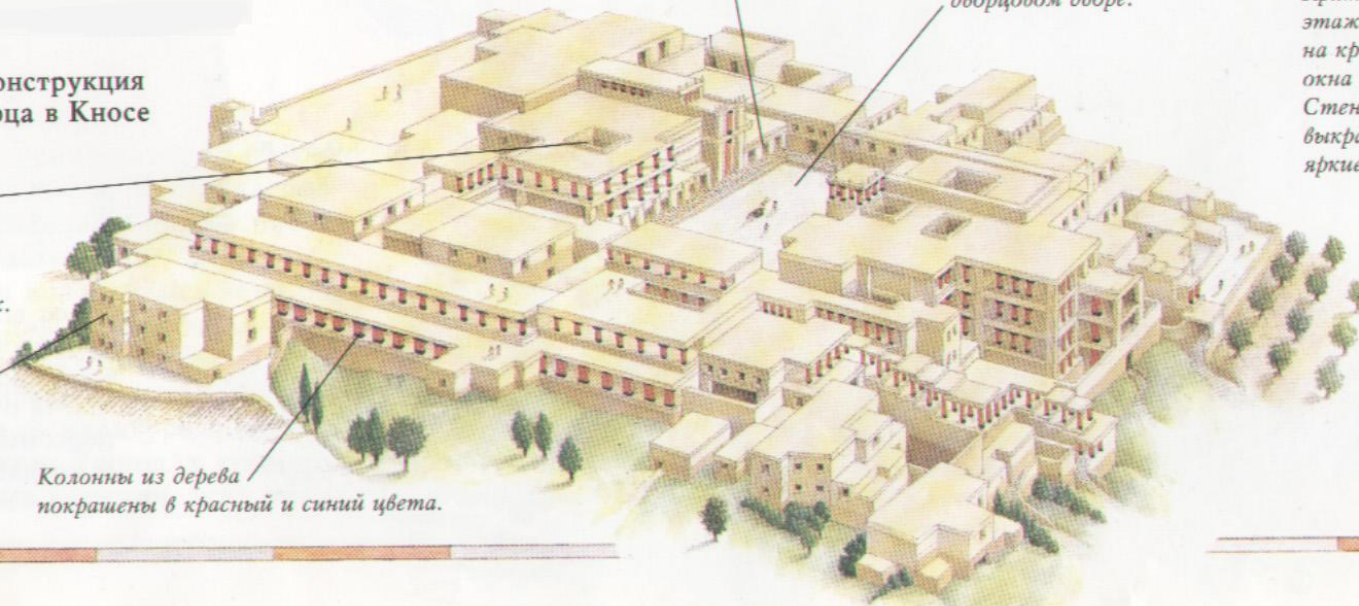
Колонны из дерева покрашены в красный и синий цвета.

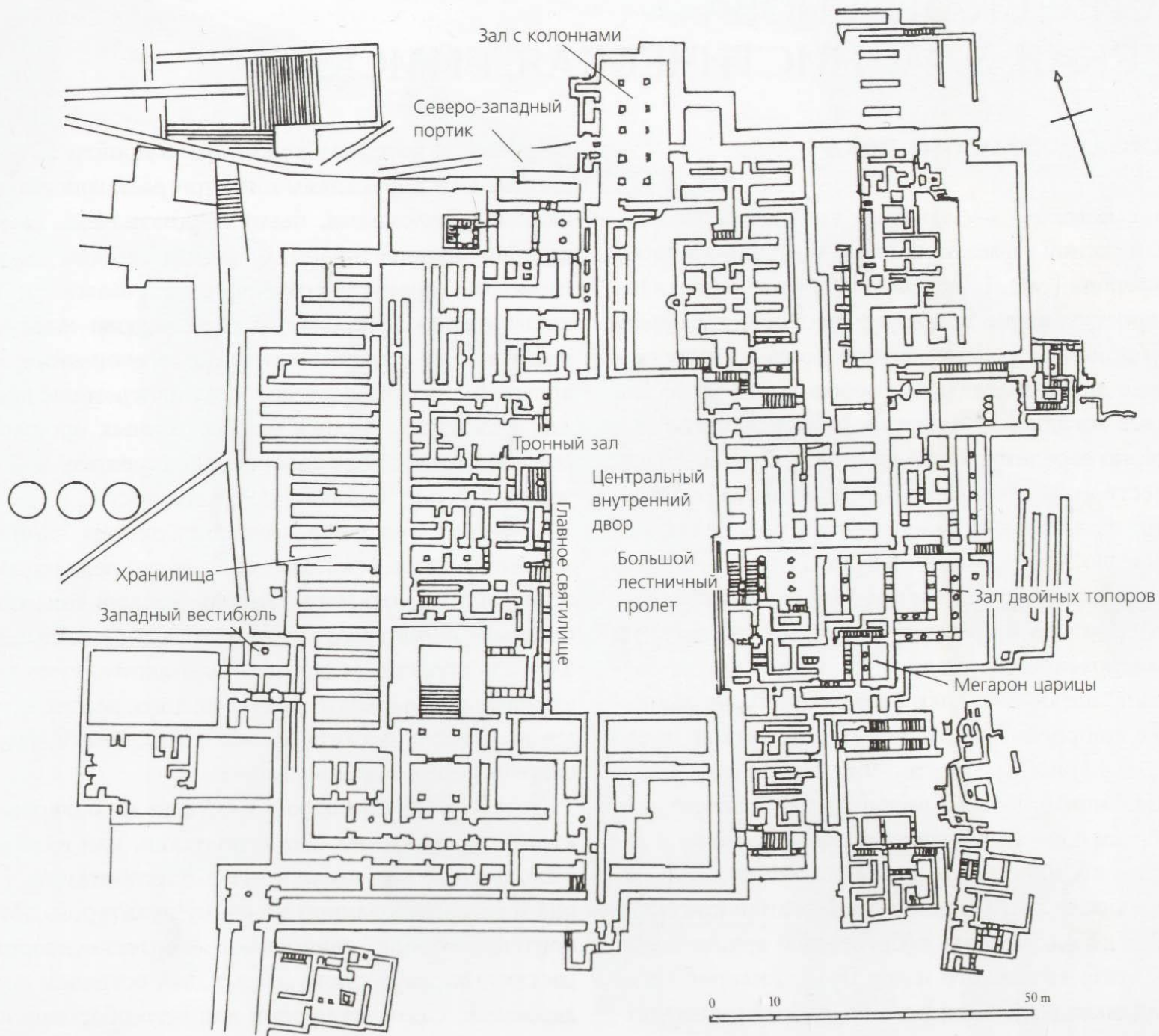
В тронном зале археологи обнаружили древнейший в Европе трон.

Ритуальные прыжки через быка в дворцовом дворе.

Городские дома на Крите имели 2-3 этажа, террасы на крыше и окна на улице. Стены были выкрашены в яркие цвета.

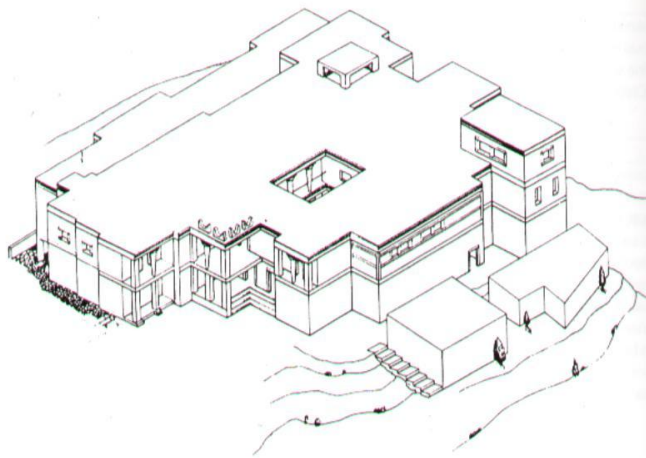
Вокруг дворца минойцы выращивали оливковые деревья.





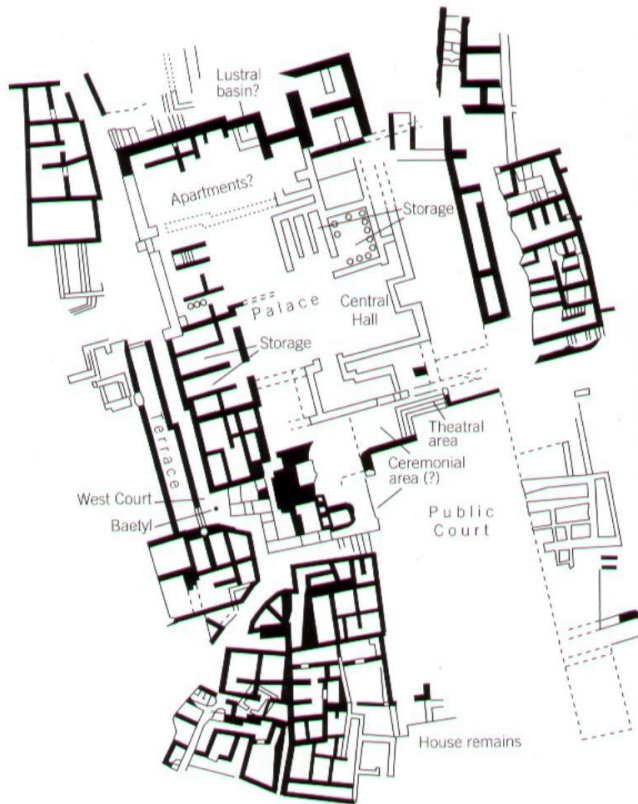
62

Restored view of the palace at Gournia from the southeast, based on a recent detailed re-examination of the building's remains.

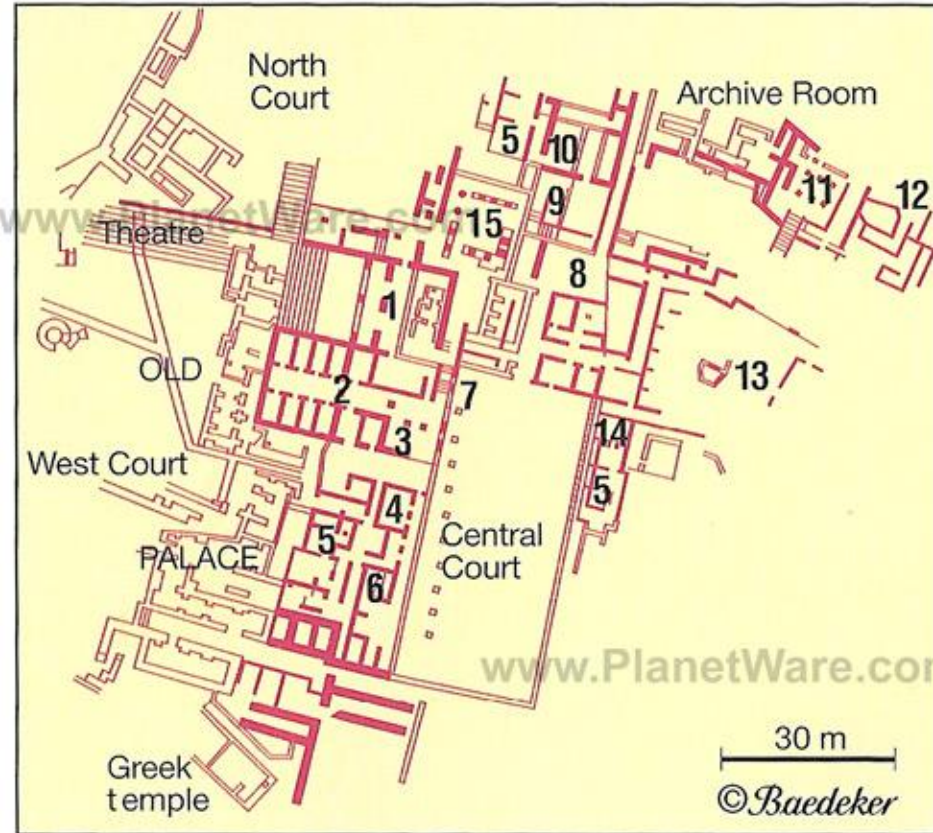


63

Hawes' plan of the palace at Gournia and surrounding area, Second Palace Period. Note the palatial features such as the indented west façade fronting on a small western court, storage magazines on the west, and the small stepped area or viewing platform fronting on the large rectangular court.



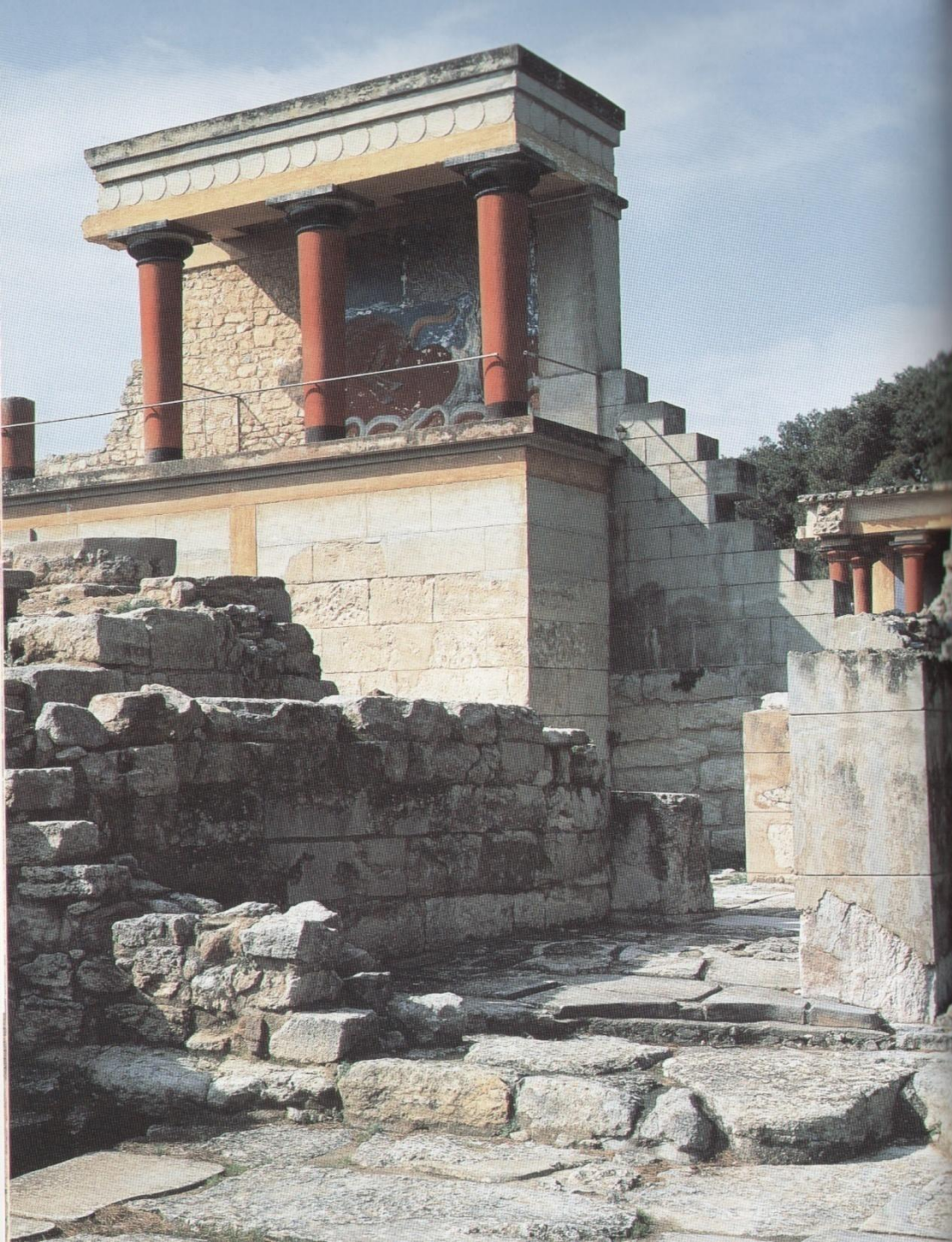
Phaistos Palace



- | | | |
|---------------------|-------------------|----------------------|
| 1 Propylon | 6 Piller crypt | 11 Pillared hall |
| 2 Store-rooms | 7 Altar | 12 Potter's workshop |
| 3 Pillared hall | 8 Small court | 13 Furnace |
| 4 Alabaster benches | 9 Queen's Megaron | 14 Pillared room |
| 5 Lustral basin | 10 King's Megaron | 15 Columned hall |

Кносс. Священные рога





**Северный портик Кносса.
Полихромный рельеф
«Бык и олива» -
летучий галоп,
XVII в. до н.э.**



Кносский дворец. Нижний ярус светового колодца, примыкающего к царским покоем. *Частичная реконструкция.*



«парижанка».
Фреска Кносского дворца.
XVII в. до н.э.





Адоранты. Фреска из
Корридора процессий
Кносского дворца.
XVI в. до н.э.

• Синяя птица. Фреска Кносского дворца. XVII в. до н.э.





Ο κρηκός/Μίνωτος γίγαντας. Παράσταση
πρόκειται για σκηνή που άνθη κηρύκειας
σε βασιλική τρύπα. Κνωσός.
Νεολιθική περίοδος (1500 π.Χ.)
The Saffron Gatherer's Fresco. Depiction
of minotaur gathering saffron flowers in a
rocky landscape. Knossos.

Собирание цветов. Фрески
Кносского дворца. XVII в. до н.э.



Тронный зал Кносского дворца. XV в. до н.э.



Тронный зал Кносского дворца: альков. XV в. до н.э.





Царь-жрец (Принц лилий).
Фреска Кносского дворца.
XV в. до н.э.

Таврокатапсия (Прыжки через быка). Фреска Кносского дворца. XV в. до н.э.



(«Весна»). XVII в. до н.э.



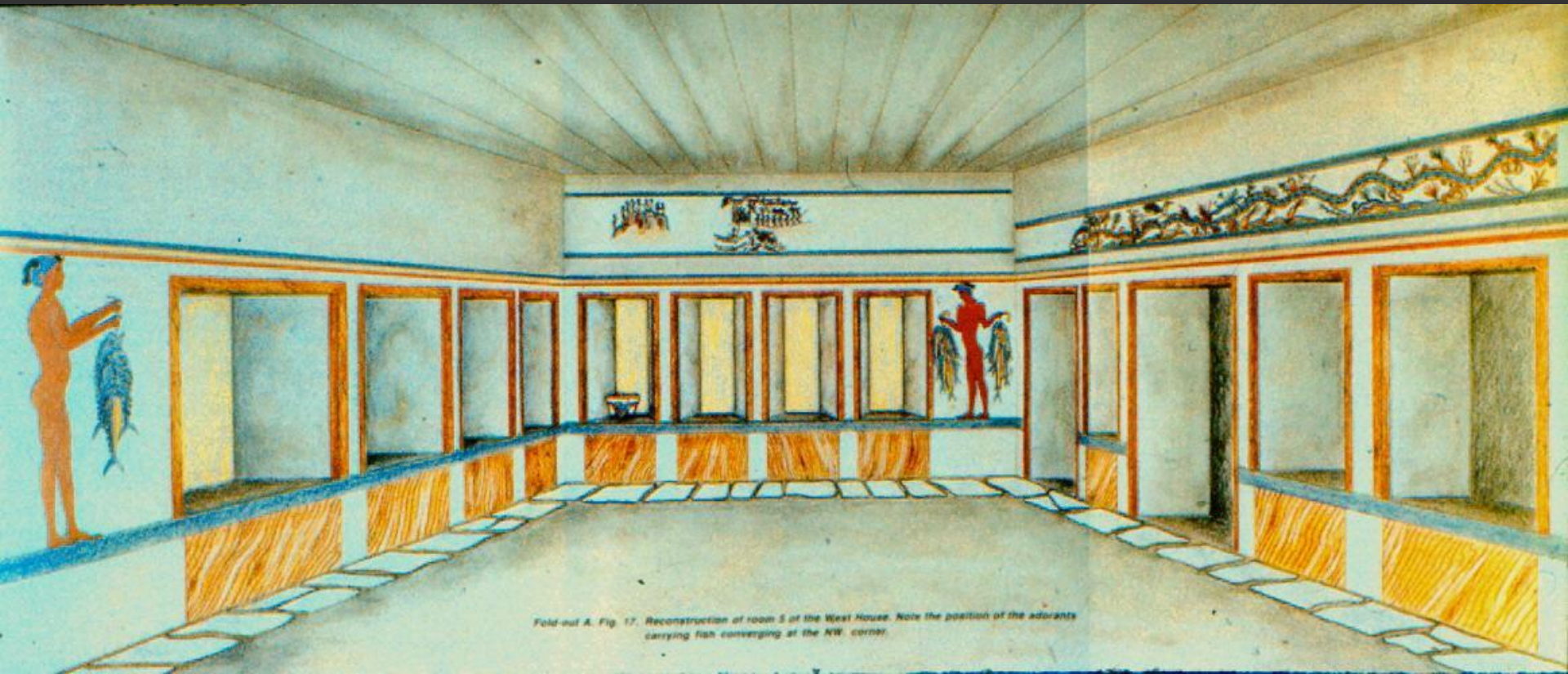
62. Lilies fresco from room 2.

Фрески Дома Дам . О. Фера (Санторини). XVII -XVI вв. до н.э.



Fold-out B. Fig. 89. Tentative reconstruction of room 1, House of the Ladies.

Фрески Западного Дома, комната 5 . XVI вв. до н.э.



Fold-out A. Fig. 17. Reconstruction of room 5 of the West House. Note the position of the adorants carrying fish converging at the NW corner.

Фрески Святилища антилоп . 1650-1500 г. до н.э.



Микены: золотые маски царей из шахтовых гробниц могильного круга А. XVII в. до н.э.



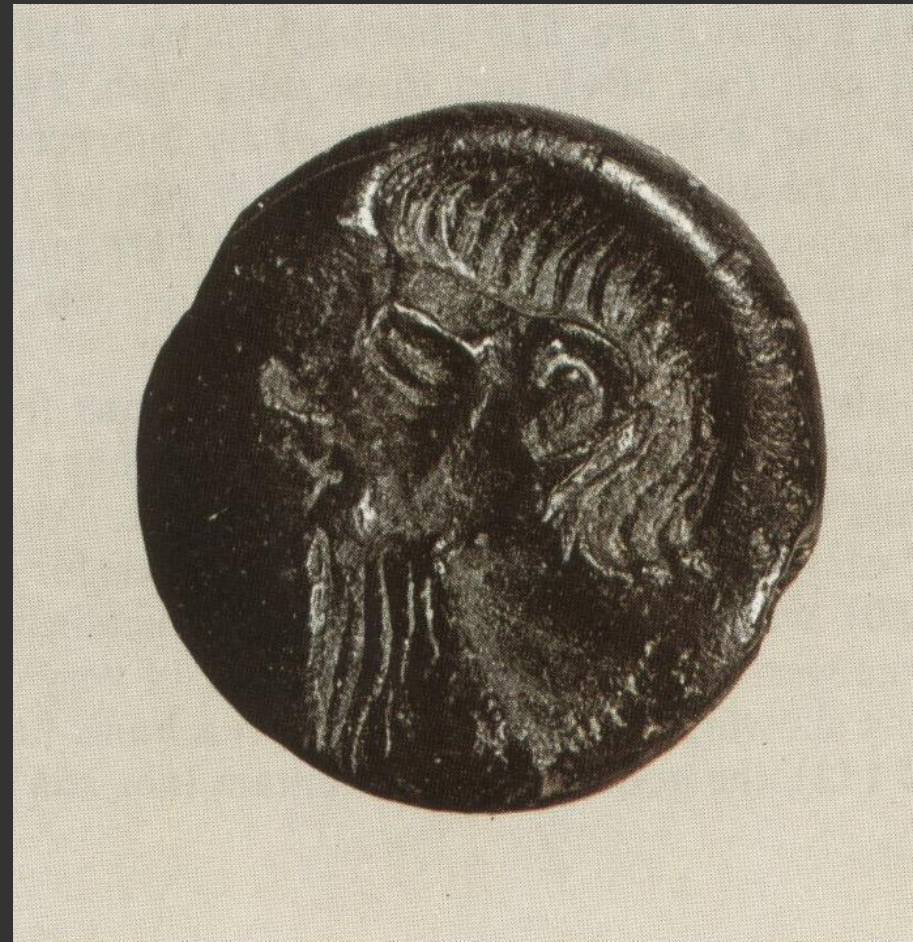
Инкрустированный клинок кинжала со сценой охоты на льва (фрагмент). Афины. Национальный археологический музей.



Фреска из царского дворца в Микенах. XIV в. до н.э.



Печать-линза из Микен. агат



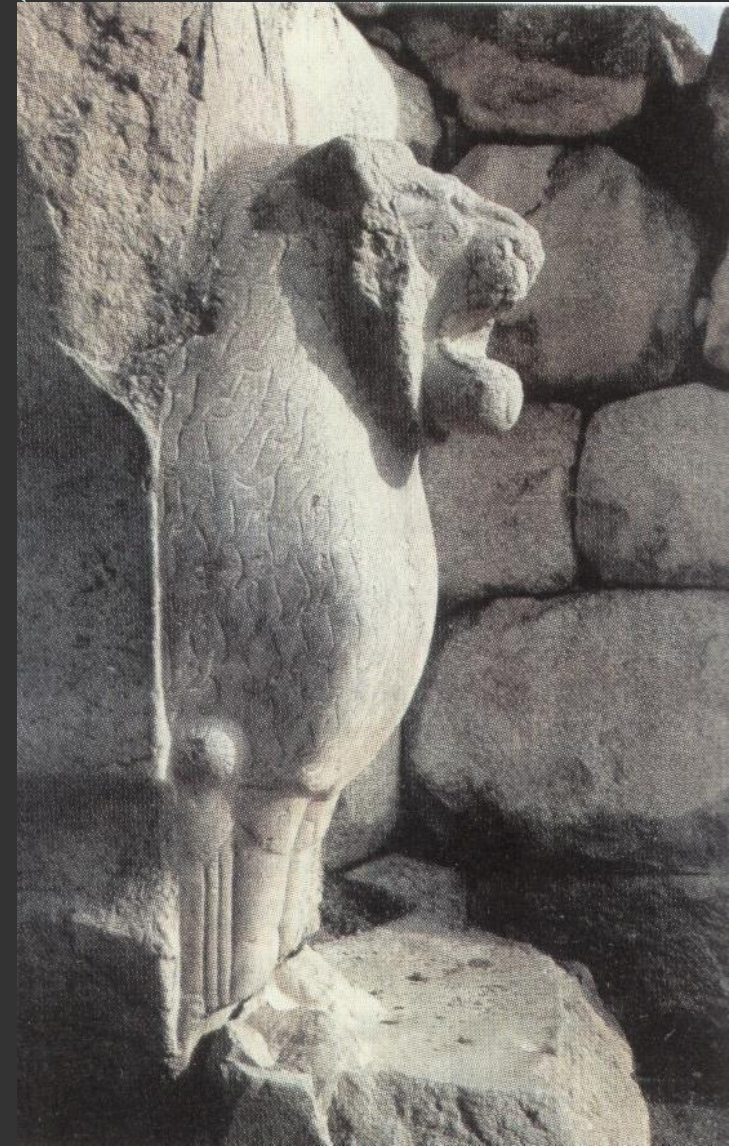
Микены: крепостные стены- циклопическая кладка. XIII в. до н.э.



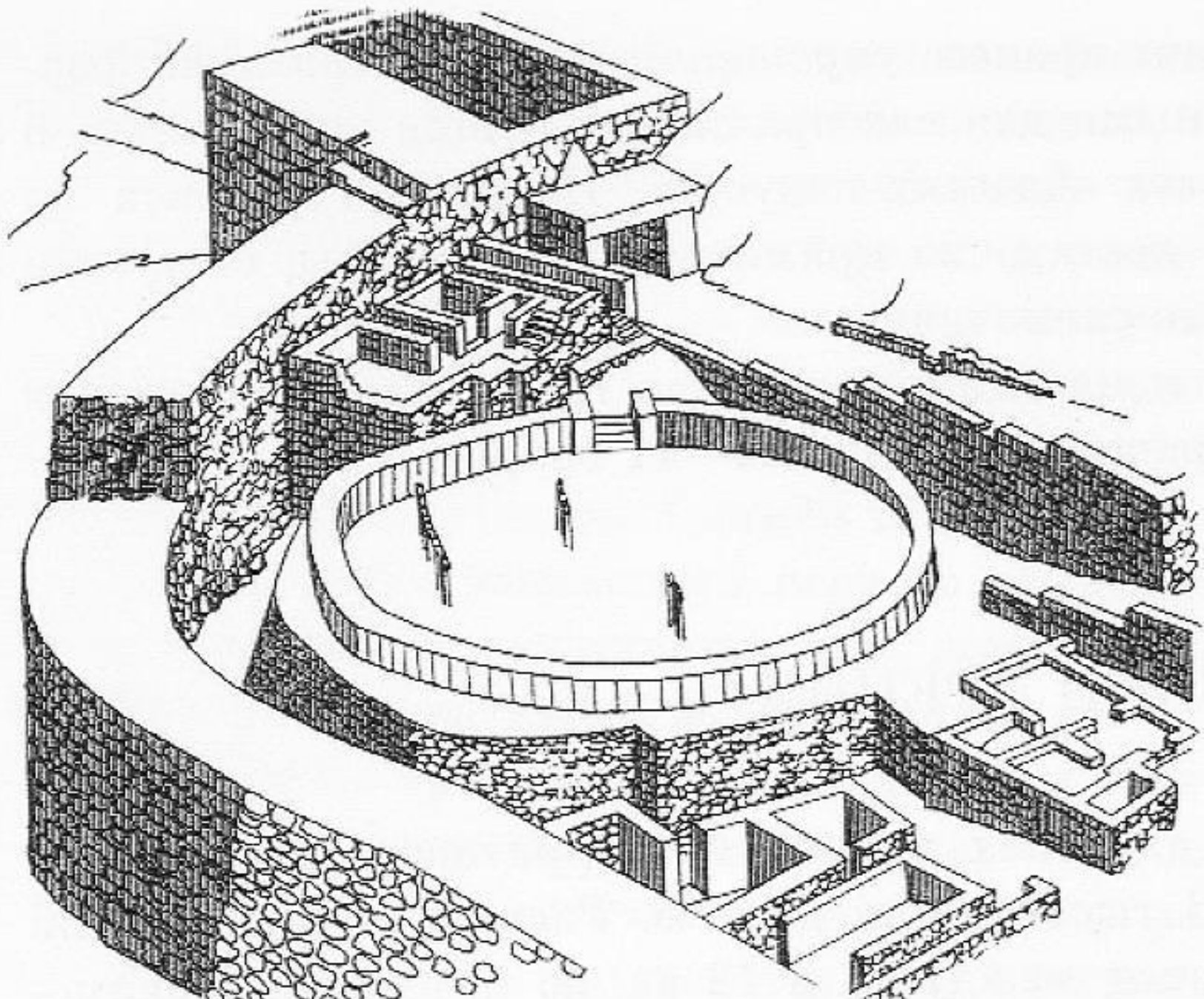


Львиные врата в Микенах.

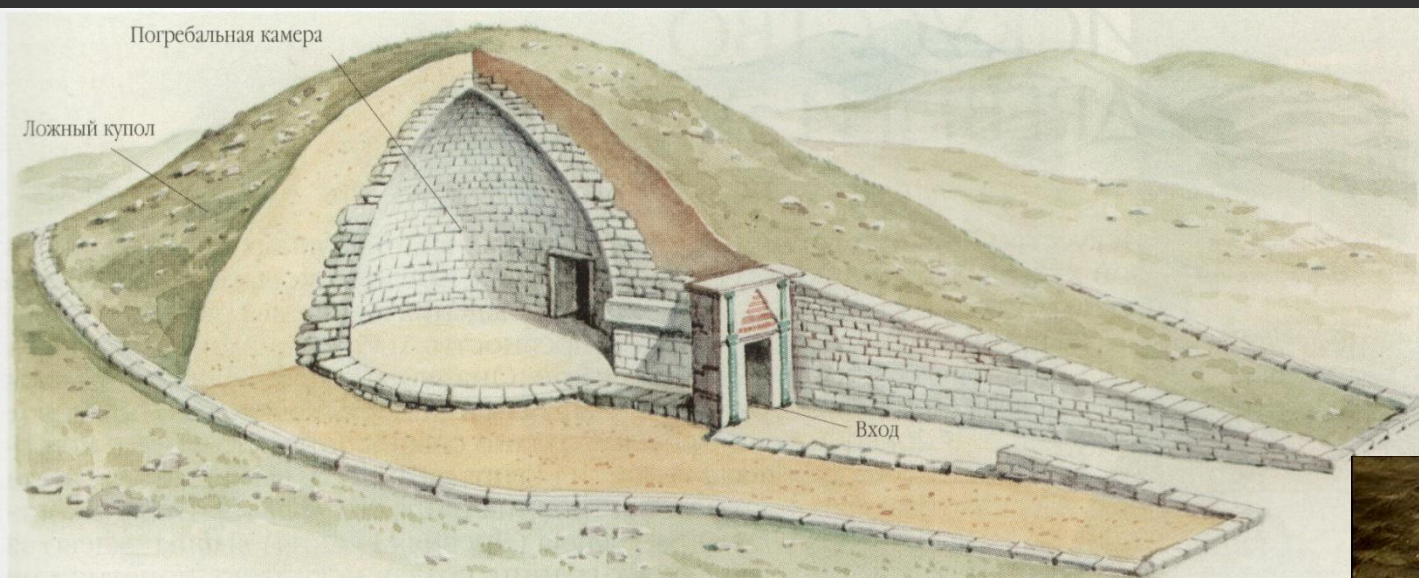
Львиные врата в Хатуссе.



Микены: врата, могильный круг А, зернохранилище. XIII в. до н.э.

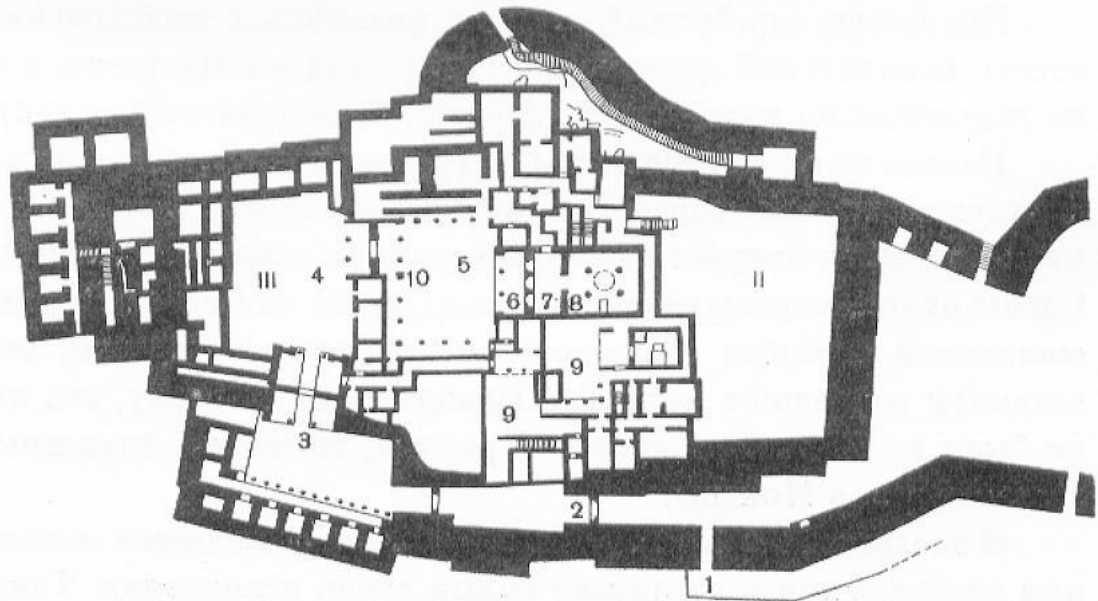
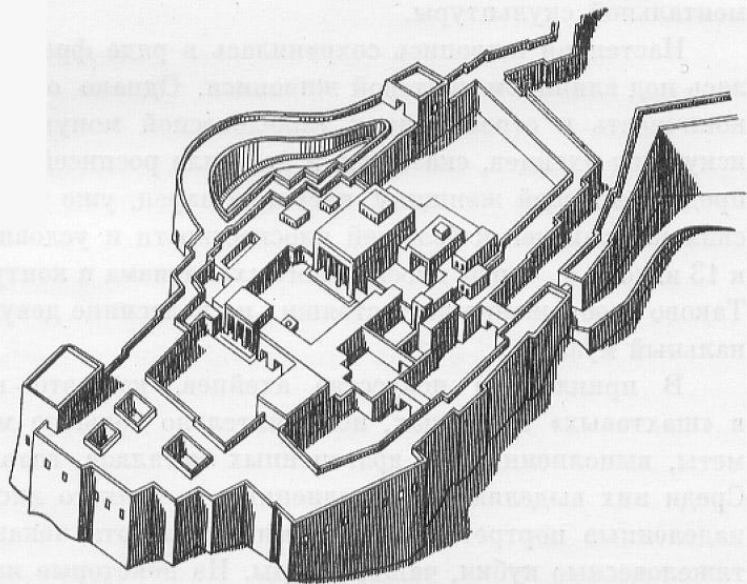


«сокровищница Атрея», ложный купол. XIII в. до н.э.



**«Каземат» - крепостная
галерея Тиринфа. Свод.
XIII в. до н.э.**

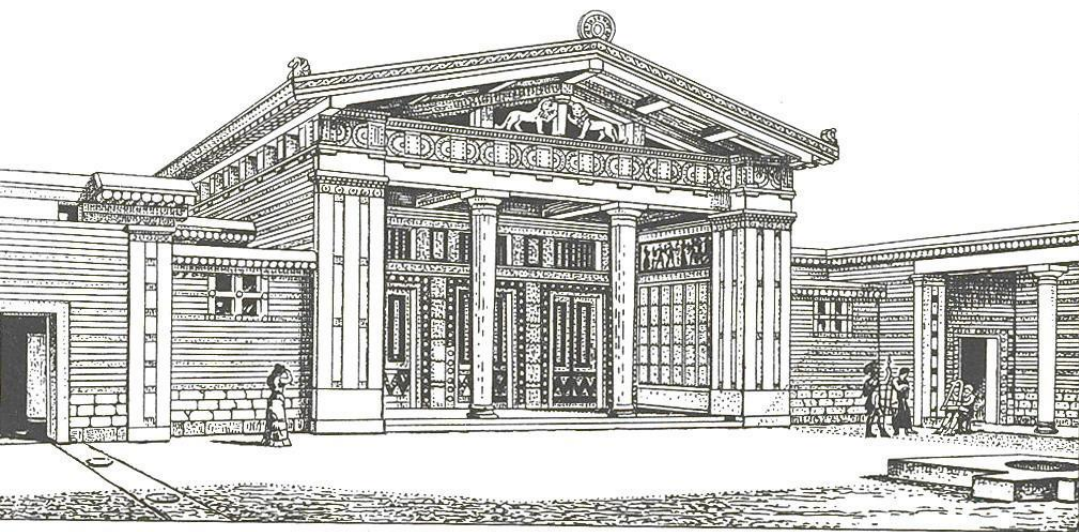




Тиринфский акрополь. 14—12 вв. до н. э.
Аксонометрия и план

I — Нижняя крепость. II — Средняя крепость.
III — Верхняя крепость.

1. Главные ворота. 2. Ворота верхней крепости.
3. Большие пропилеи. 4. Внутренний двор.
5. Колонный двор. 6. Портик мегарона. 7. Про-
домос. 8. Мегарон. 9. Жилые помещения.
10. Алтарь.

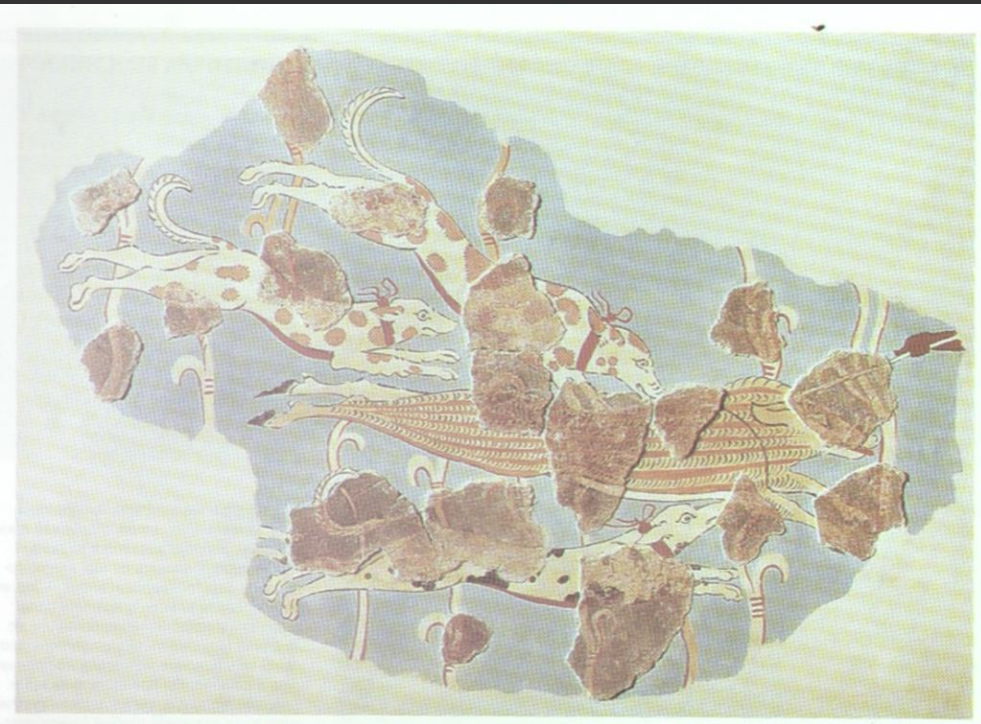


Мегарон в Тиринфе. XIV в. до н. э. Реконструкция

Фрески из царского дворца в Тиринфе. XIV-XIII вв. до н.э.

- Охота на кабана

тиринфянка



Фриз с женщинами из Фив. 13 в. до н.э.



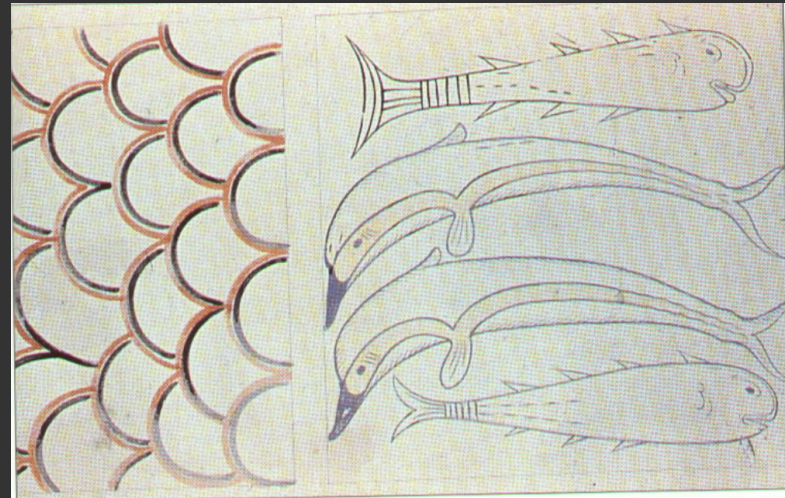
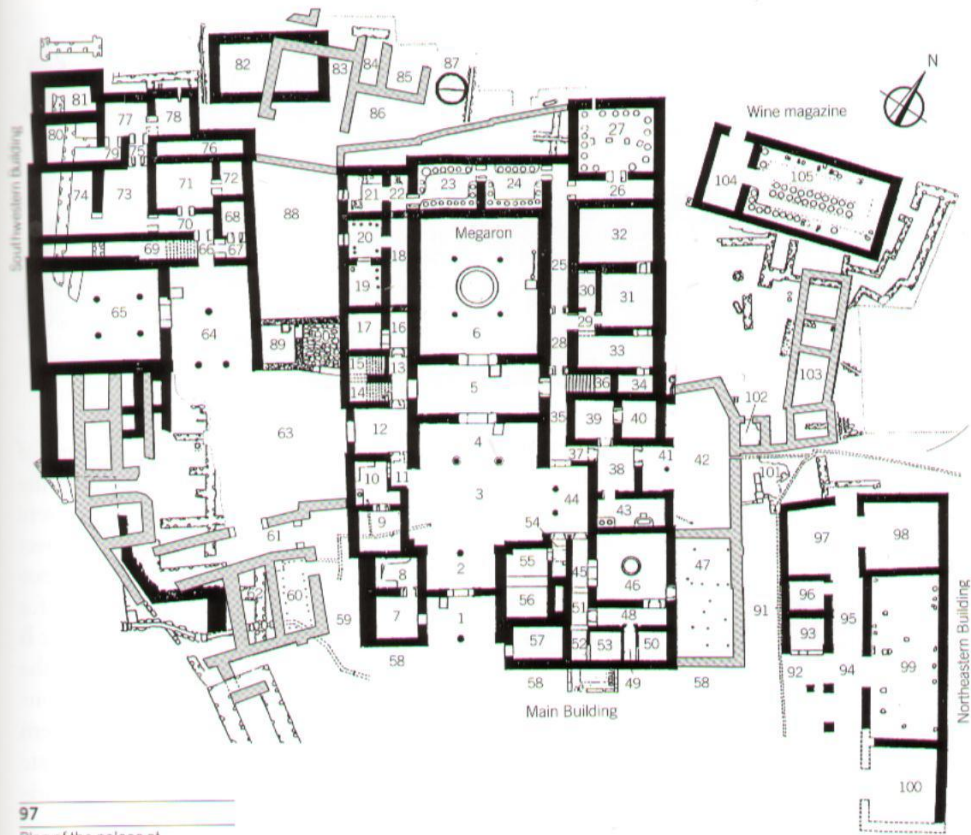


Figure 22. Detail of dolphins and fish in floor fresco, room 50

97

Plan of the palace at Pylos, Late Helladic IIIA, c.1300–1200 BCE. The compound includes four separate structures: a two-storied main block with a large megaron hall fronting on a court, with a throne on the east wall facing a central circular raised hearth; a sanctuary building to the southeast; a storage building on the northeast; and a large two-storied western block with a megaron-like hall at its centre. The western wall of the west block is built upon the top of a retaining wall, which is indented in a manner similar to the western façades of the earlier Minoan palaces. The detail shows the painted plaster floor in imitation of rock work. Note the single octopus below the hearth.

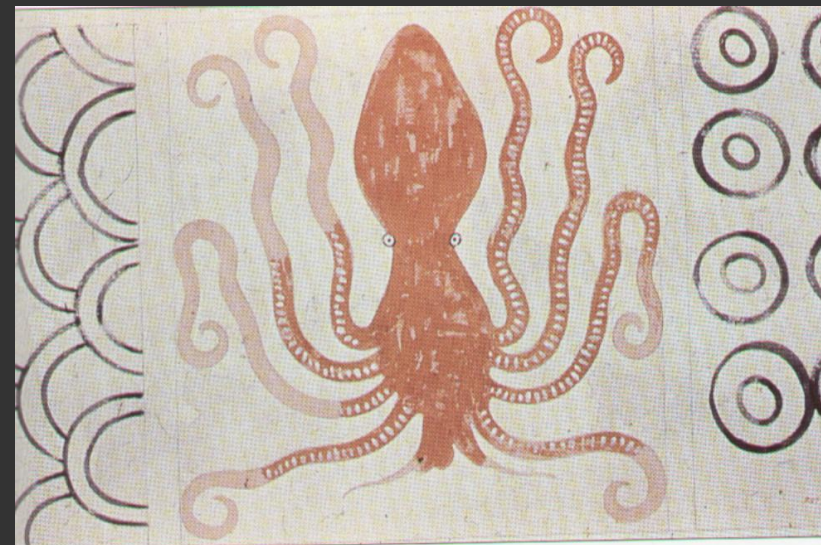
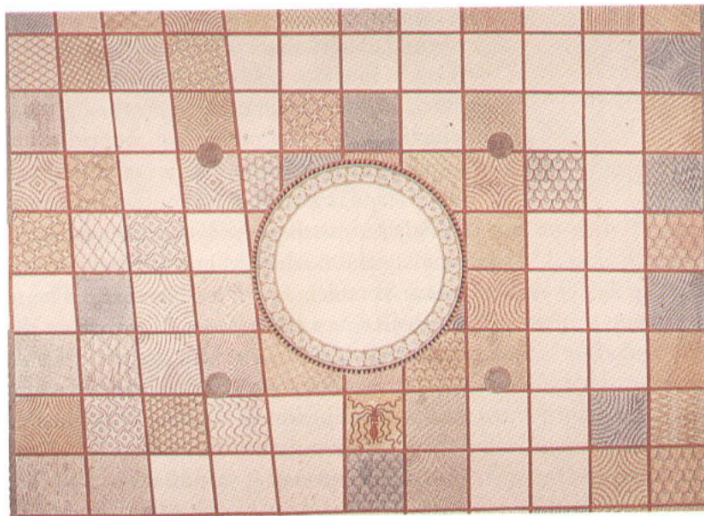
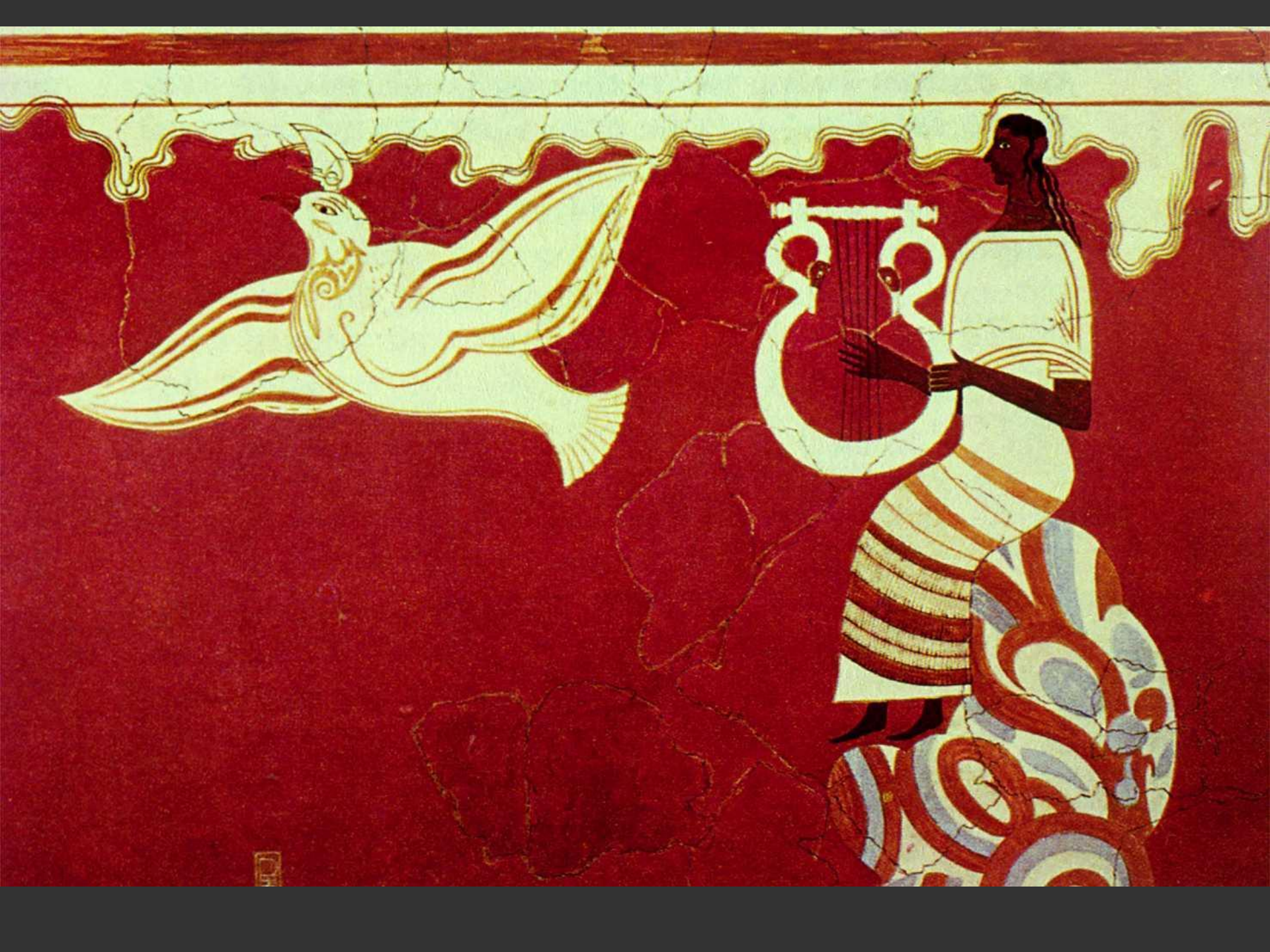


Figure 21. Detail of octopus in floor fresco, room 50

Тронный зал царского дворца в Пилосе. XIV-XIII вв. до н.э.





Фрески из царского дворца в Пилосе 13 в. до н.э.



Фрески из царского дворца в Пилосе 13 в. до н.э.



Фрески из царского дворца в Пилосе 13 в. до н.э.

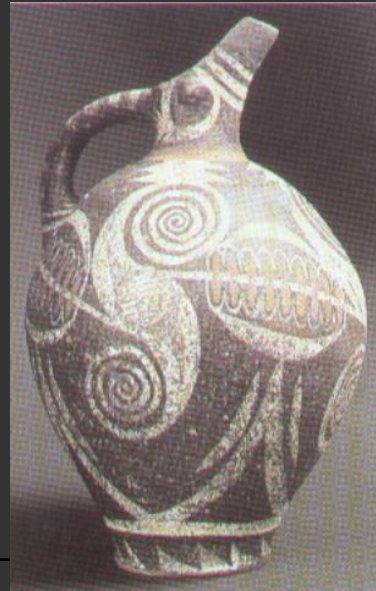


Вазопись Эгеиды

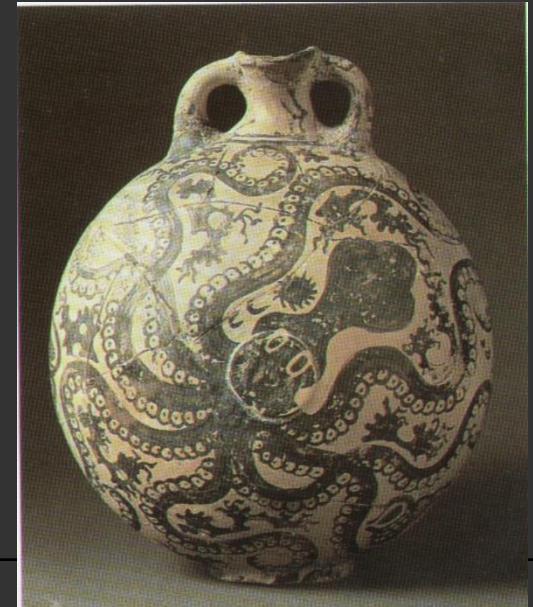


Расписной сосуд. Из Димини, Фессалия. Начало III тыс. до н. э.
Афины, Национальный музей

XX до н.э. Стиль Камарес
кувшин из Феста



XVII в. до н.э. морской стиль
Ваза из Пале-Кастро



XVI в. до н.э. дворцовый стиль
Ваза с тремя ручками



XIII в. до н.э.
микенский кратер с воинами



Микенская
псевдоамфора
из гробницы на острове
Кос. XII в. до н. э.

Скульптура Эгеиды

Идол из Аморгоса
XXV в. до н.э. Мрамор



Богиня из Кносса
XX до н.э. терракота



Змеиные богини из Кносса
XVII в. до н.э. Фаянс



Богиня Мака
XIV-XII вв. до н.э.



золотое «кольцо испаты» .
XVII в. до н.э.

золотое кольцо из Гирифы
XIV в. до н.э.



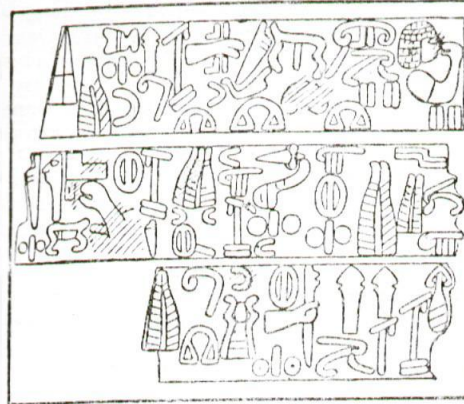


II. Возвышение Хеттского царства (Малая Азия) во второй половине II тыс. до н.э.

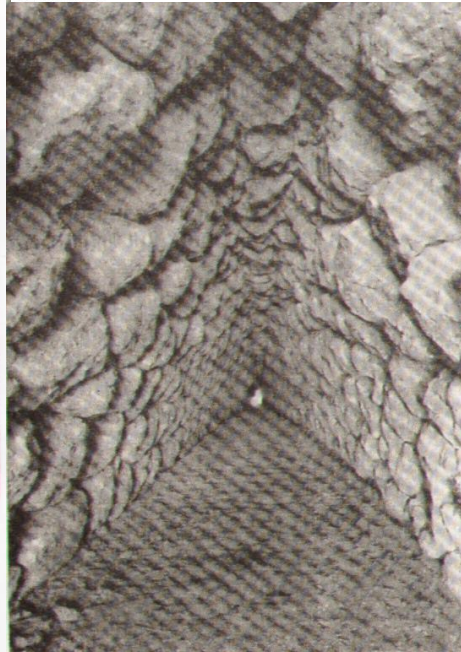
Хаттусса (Богазкёй)



Рельеф, изображающий бога-воина, с правой пилястры Царских Ворот в Хаттушаше. Анкара, Археологический музей.



Надпись на «неглифическом хеттском» из Хамата



Хаттушаш. Подземный ход, II тысячелетие



Горное святилище в Языл-Кае, предместьи Хаттуссы.

- Стела Царя Салумели



Шествие двенадцати богов, рельеф западной стены зала в Язылы-Кая, скальное святилище.





Хеттский сосуд для жертвенного возношения, датированный началом II тысячелетия до н.э. Национальный музей в Ливне

ХЕТТСКОЕ ИСКУССТВО



Мужское и женское божества, сиро-хеттская скульптура из Тель-Халафа. XIII в. до н.э. Музей Алеппо.

